

**Studio ABdesign - Arch.Ing.P.Eur. ANGELO BUTTI**

via Fiorentina, 84 - Lagaccioni HQ

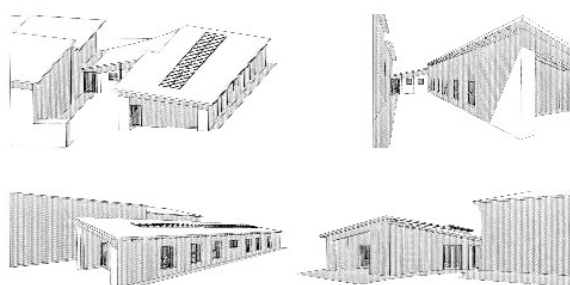
50063 Figline e Incisa Valdarno (FI) Italy

Telefono: +39 055 958383

e-mail: info@abdesign.it

# ELENCO PREZZI UNITARI

*Progetto esecutivo Rev.1*



## OGGETTO:

SCUOLA ELEMENTARE E MATERNA IN FRAZIONE LECCIO (codice MIUR FI350003)  
Intervento di riqualificazione dell'edificio esistente con contestuale ampliamento  
PROGETTO ESECUTIVO

## COMMITTENTE:

Amministrazione Comunale di Reggello

## DATA:

18 giugno 2019

Il tecnico ANGELO BUTTI firma digitale

| Numero d'ordine                 | DESCRIZIONE DELL'ARTICOLO   | Unità di misura | PREZZO UNITARIO |
|---------------------------------|---|-----------------|-----------------|
| <b>ALLESTIMENTO DI CANTIERE</b> |   |                 |                 |
| Nr. 1                           | TOS19_17.P03.001.010<br>DPI per testa, mani, braccia, occhi e viso, vie respiratorie ed udito, con marcatura CE ai sensi del D.Lgs 475/1992 e s.m.i. Elmetto in polietilene alta densità, visiera, scanalature laterali per attacco di cuffie e visiere, senza fori di ventilazione, con bardatura interna e fascia antisudore conforme UNI EN 397:2013.<br>(diconsi Euro sei/73)   | cad             | 6,73            |
| Nr. 2                           | TOS19_17.P03.001.014<br>DPI per testa, mani, braccia, occhi e viso, vie respiratorie ed udito, con marcatura CE ai sensi del D.Lgs 475/1992 e s.m.i. Elmetto da ponteggiatori in polietilene ad alta densità con regolazione a cremagliera conforme UNI EN 397:2013.<br>(diconsi Euro dieci/18)   | cad             | 10,18           |
| Nr. 3                           | TOS19_17.P03.001.015<br>DPI per testa, mani, braccia, occhi e viso, vie respiratorie ed udito, con marcatura CE ai sensi del D.Lgs 475/1992 e s.m.i. Cinturino sottogola a quattro cardini con ganci in plastica, lunghezza regolabile<br>(diconsi Euro sei/08)   | cad             | 6,08            |
| Nr. 4                           | TOS19_17.P03.001.017<br>DPI per testa, mani, braccia, occhi e viso, vie respiratorie ed udito, con marcatura CE ai sensi del D.Lgs 475/1992 e s.m.i. Guanto in crosta palmo rinforzato, manichetta di sicurezza, resistente al taglio, all'abrasione e allo strappo, Il categoria UNI EN 388:2017.<br>(diconsi Euro tre/32)   | paio            | 3,32            |
| Nr. 5                           | TOS19_17.P03.001.020<br>DPI per testa, mani, braccia, occhi e viso, vie respiratorie ed udito, con marcatura CE ai sensi del D.Lgs 475/1992 e s.m.i. Visiera di protezione per elmetto costituita da semicalotta in polipropilene, bardatura imbottita regolabile, con schermo in policarbonato incolore, resistenza al calore 70° c, peso g. 80, conforme UNI EN 166:2004 B-3-9 e omologata CE, ISO 9002<br>(diconsi Euro tredici/28)  | cad             | 13,28           |
| Nr. 6                           | TOS19_17.P03.001.027<br>DPI per testa, mani, braccia, occhi e viso, vie respiratorie ed udito, con marcatura CE ai sensi del D.Lgs 475/1992 e s.m.i. Protettore semiauricolare dell'udito ad archetto con tamponcini in poliuretano espanso, peso 8 g, conforme alla norma UNI EN 352-2:2004, SNR 23 dB.<br>(diconsi Euro quattro/12)   | cad             | 4,12            |
| Nr. 7                           | TOS19_17.P03.002.025<br>DPI per piedi e gambe, tronco e addome, anticaduta (trattenuta, posizionamento, accesso, arresto e salvataggio), indumenti da lavoro. Scarpa da lavoro bassa con dispositivi di sfilamento rapido dotata di puntale in acciaio e lamina antiforo, allacciatura con ganci e occhielli trattati anticorrosione, sottopiede antistatico, suola in poliuretano bidensità, antistatico, antioli, antiscivolo conforme norma UNI EN ISO 20345:2012<br>(diconsi Euro venticinque/36) | cad             | 25,36           |
| Nr. 8                           | TOS19_17.P03.002.029<br>DPI per piedi e gambe, tronco e addome, anticaduta (trattenuta, posizionamento, accesso, arresto e salvataggio), indumenti da lavoro. Imbracatura con cosciali regolabili, attacco dorsale in acciaio zincato, sagole in poliesteri UNI EN 361:2003<br>(diconsi Euro ventisette/93)   | cad             | 27,93           |

| Numero d'ordine | DESCRIZIONE DELL'ARTICOLO  | Unità di misura | PREZZO UNITARIO |
|-----------------|--|-----------------|-----------------|
| Nr. 9           | TOS19_17.P03.002.035<br>DPI per piedi e gambe, tronco e addome, anticaduta (trattenuta, posizionamento, accesso, arresto e salvataggio), indumenti da lavoro. Indumenti segnaletici ad alta visibilità - Giubbino di sicurezza a norma UNI EN ISO 20471:2017 (dicorsi Euro ventisette/99)  | cad             | 27,99           |
| Nr. 10          | TOS19_17.P03.002.040<br>DPI per piedi e gambe, tronco e addome, anticaduta (trattenuta, posizionamento, accesso, arresto e salvataggio), indumenti da lavoro. Cordino anticaduta con assorbitore e connettore conforme UNI EN 354:2010, UNI EN 355:2003, UNI EN 362:2005. (dicorsi Euro trentaquattro/50)  | cad             | 34,50           |
| Nr. 11          | TOS19_17.P03.002.042<br>DPI per piedi e gambe, tronco e addome, anticaduta (trattenuta, posizionamento, accesso, arresto e salvataggio), indumenti da lavoro. Dispositivo anticaduta retrattile con cavo in acciaio con sistema di bloccaggio conforme UNI EN 360:2003. (dicorsi Euro duecentocinquantesette/58)   | cad             | 258,58          |
| Nr. 12          | TOS19_17.N05.002.012<br>Recinzioni e accessi di cantiere Montaggio di recinzione (area adibita a cantiere, esclusa idonea segnaletica diurna e notturna – in struttura tubo e giunto con pannelli lignei e rete plastica rossa, incluso nolo per il primo mese.) (dicorsi Euro sette/13)   | ml              | 7,13            |
| Nr. 13          | TOS19_17.N05.002.014<br>Recinzioni e accessi di cantiere Montaggio di recinzione (area adibita a cantiere, esclusa idonea segnaletica diurna e notturna – con pannelli elettrozincati di lunghezza 3,50 mt x H 2,00 + telo protettivo separante ml.2 alta resistenza + basamento in cemento, incluso nolo per il primo mese.) (dicorsi Euro sedici/10)   | cad             | 16,10           |
| Nr. 14          | TOS19_17.N05.002.018<br>Recinzioni e accessi di cantiere Montaggio di recinzione (Recinzioni e accessi di cantiere Noleggio oltre il primo mese di utilizzo di recinzione per area adibita a cantiere realizzata in struttura tubo e giunto con pannelli lignei e rete plastica rossa, calcolato al m per ogni mese di utilizzo ed esclusa segnaletica) (dicorsi Euro zero/71)   | ml              | 0,71            |
| Nr. 15          | TOS19_17.N05.002.020<br>Recinzioni e accessi di cantiere Montaggio di recinzione (Recinzioni e accessi di cantiere Noleggio oltre il primo mese di utilizzo di recinzione per area adibita a cantiere realizzata con pannelli elettrozincati di lunghezza 3,50 mt x H 2,00 + telo protettivo separante ml.2 alta resistenza + basamento in cemento, esclusa segnaletica e calcolato cad per ogni mese di utilizzo) (dicorsi Euro uno/38) | cad             | 1,38            |
| Nr. 16          | TOS19_17.N05.003.033<br>Ponteggi e castelli di tiro. Montaggio ponteggio metallico in tubi e giunti per facciate semplici, esclusa illuminazione notturna ed idonea segnaletica, incluso nolo per il primo mese. (dicorsi Euro nove/26)  | m <sup>2</sup>  | 9,26            |
| Nr. 17          | TOS19_17.N05.003.035<br>Ponteggi e castelli di tiro. Noleggio oltre il primo mese di utilizzo di ponteggio metallico in tubi e giunti per facciate semplici, esclusa illuminazione notturna ed idonea  |                 |                 |

| Numero d'ordine | DESCRIZIONE DELL'ARTICOLO  | Unità di misura | PREZZO UNITARIO |
|-----------------|--|-----------------|-----------------|
| Nr. 18          | <p>segnaletica, calcolato al mq per ogni mese di utilizzo.<br/>(diconsi Euro uno/38)</p> <p>TOS19_17.N05.003.034<br/>Ponteggi e castelli di tiro. Smontaggio ponteggio metallico in tubi e giunti per facciate semplici, esclusa illuminazione notturna ed idonea segnaletica.<br/>(diconsi Euro tre/97)</p>   | m <sup>2</sup>  | 1,38            |
| Nr. 19          | <p>TOS19_17.N05.003.060<br/>Ponteggi e castelli di tiro. Montaggio castello di tiro in appoggio a terra o sospeso da terra per permettere l'accesso di carico e scarico, con 3 lati di m 1,80 in tubo e giunto, compreso ancoraggio della struttura con controventature in ogni ordine e con piano di servizio e sottoponte in tavoloni opportunamente fermati, completo di fermapiede, parapetti e scale perfettamente agibili, atto a sostenere l'installazione di montacarichi e tramoggia di scarico, compreso sollevamenti e cali a terra; il tutto per dare il titolo compiuto e finito a regola d'arte, misurato per perimetro di base per l'altezza. Esclusa la segnaletica diurna e notturna, incluso nolo per il primo mese.<br/>(diconsi Euro quattordici/49)</p> | m <sup>2</sup>  | 3,97            |
| Nr. 20          | <p>TOS19_17.N05.003.061<br/>Ponteggi e castelli di tiro. Smontaggio castello di tiro in appoggio a terra o sospeso da terra per permettere l'accesso di carico e scarico, con 3 lati di m 1,80 in tubo e giunto, compreso ancoraggio della struttura con controventature in ogni ordine e con piano di servizio e sottoponte in tavoloni opportunamente fermati, completo di fermapiede, parapetti e scale perfettamente agibili, atto a sostenere l'installazione di montacarichi e tramoggia di scarico, compreso sollevamenti e cali a terra; il tutto per dare il titolo compiuto e finito a regola d'arte, misurato per perimetro di base per l'altezza. Esclusa la segnaletica diurna e notturna.<br/>(diconsi Euro sei/21)</p>  | m <sup>2</sup>  | 14,49           |
| Nr. 21          | <p>TOS19_17.N05.007.060<br/>Delimitazione e protezione aree a rischio Fornitura ed installazione rete di protezione, schermatura (Delimitazione e protezione aree a rischio Montaggio di tettoia provvisoria di protezione con struttura semplice in tubolari e giunti metallici e copertura in lamiera metallica ondulata o grecata opportunamente fissata, ancorata a ponteggi metallici perimetrali esistenti, compreso sollevamenti e cali a terra; il tutto per dare il titolo compiuto e finito a regola d'arte, misurata per le effettive dimensione delle falde, incluso nolo per il primo mese.)<br/>(diconsi Euro trentadue/20)</p>  | m <sup>2</sup>  | 6,21            |
| Nr. 22          | <p>TOS19_17.N05.007.061<br/>Delimitazione e protezione aree a rischio Fornitura ed installazione rete di protezione, schermatura (Delimitazione e protezione aree a rischio Smontaggio di tettoia provvisoria di protezione con struttura semplice in tubolari e giunti metallici e copertura in lamiera metallica ondulata o grecata opportunamente fissata, ancorata a ponteggi metallici perimetrali esistenti, compreso sollevamenti e cali a terra; il tutto per dare il titolo compiuto e finito a regola d'arte, misurata per le effettive dimensione delle falde.)<br/>(diconsi Euro undici/93)</p>  | m <sup>2</sup>  | 32,20           |
| Nr. 23          | <p>TOS19_17.N06.004.011<br/>Box prefabbricati di cantiere composti da: struttura di base sollevata da terra e avente struttura portante in profilati metallici, copertura e tamponatura con pannelli sandwich autoportanti in lamiera zincata con interposto isolante, pavimentazione in PVC su supporto in legno idrofugo, infissi in alluminio anodizzato, impianto elettrico, impianto termico, impianto idrico (acqua calda e fredda) e fognario; esclusi allacciamenti e realizzazione basamento- compreso montaggio e smontaggio. adibito a spogliatoio di dimensioni cm 240x450x240 - noleggio mensile<br/>(diconsi Euro duecentosette/00)</p>  | m <sup>2</sup>  | 11,93           |

| Numero d'ordine | DESCRIZIONE DELL'ARTICOLO   | Unità di misura | PREZZO UNITARIO |
|-----------------|---|-----------------|-----------------|
| Nr. 24          | TOS19_17.P07.002.003<br>Segnaletica e illuminazione di sicurezza (Faro alogeno portatile a pile, costituito da materiale molto resistente agli urti e all'acqua)<br>(diconsi Euro quarantasette/73)   | cad             | 207,00          |
| Nr. 25          | TOS19_17.P07.002.010<br>Segnaletica e illuminazione di sicurezza (Cartello di informazione, da parete, in alluminio, di forma rettangolare, dimensione mm 125x175, spessore mm 0.5, distanza lettura max 4 metri)<br>(diconsi Euro uno/59)          | cad             | 47,73           |
| Nr. 26          | TOS19_17.P07.002.011<br>Segnaletica e illuminazione di sicurezza (Cartello solo simbolo, da parete, in alluminio, di forma quadrata, dimensione mm 120x120, spessore mm 0,5, distanza lettura max 4 metri)<br>(diconsi Euro tre/59)                 | cad             | 1,59            |
| Nr. 27          | TOS19_17.P07.002.012<br>Segnaletica e illuminazione di sicurezza (Cartello generico, da parete, in alluminio, di forma rettangolare, spessore mm 0,5, dimensione mm 120x80)<br>(diconsi Euro uno/45)  | cad             | 3,59            |
| Nr. 28          | TOS19_17.P07.002.013<br>Segnaletica e illuminazione di sicurezza (Cartello di norme ed istruzioni, da parete, in alluminio, di forma rettangolare, dimensioni mm 250x350, spessore mm 0,5, distanza lettura max 4 metri)<br>(diconsi Euro sette/09) | cad             | 1,45            |
| Nr. 29          | TOS19_17.N05.007.050<br>Delimitazione e protezione aree a rischio Fornitura ed installazione rete di protezione, schermatura (35 %.)<br>(diconsi Euro uno/15)   | m <sup>2</sup>  | 7,09            |
| Nr. 30          | TOS19_17.N06.005.001<br>WC chimici portatile senza lavamani - noleggio mensile<br>(diconsi Euro cinquantacinque/20)   | cad             | 1,15            |
| Nr. 31          | TOS19_17.P07.003.001<br>Attrezzature di primo soccorso (Cassetta contenente presidi medicali prescritti dall'allegato 1 D.M. 15.7.2003 n. 389)<br>(diconsi Euro settantaquattro/75)   | cad             | 55,20           |
| Nr. 32          | TOS19_17.P07.004.001<br>Mezzi antincendio Estintore portatile a polvere omologato, montato a parete con apposite staffe e corredato di cartello di segnalazione, compresa manutenzione periodica - da kg. 6.<br>(diconsi Euro quaranta/25)          | cad             | 74,75           |
| Nr. 33          | TOS19_17.S07.006.004<br>Sorveglianza sanitaria (Sopralluogo per indagine ambientale e predisposizione della rispettiva relazione tecnica)<br>(diconsi Euro cinquantadue/78)   | ora             | 40,25           |
|                 |   |                 | 52,78           |

| Numero d'ordine                            | DESCRIZIONE DELL'ARTICOLO  | Unità di misura | PREZZO UNITARIO |
|--|--|-----------------|-----------------|
| Nr. 34                                     | TOS19_17.S08.002.002<br>Riunioni di informazione (Assemblea periodica dei lavoratori in materia di sicurezza e di salute, con particolare riferimento al proprio posto di lavoro ed alle proprie mansioni) (diconsi Euro cinquanta/00)   | ora             | 50,00           |
| Nr. 35                                     | NP S.76.20.10<br>Montaggio e smontaggio di ponteggio speciale per la realizzazione della copertura ed il posizionamento delle travi, comprensivo di uso di trabattelli interni durante il montaggio di travi e pannelli. La voce comprende la produzione della relazione di calcolo del ponteggio, il PIMUS ed ogni ulteriore e qualsiasi adempimento secondo le normative cogenti e tecniche applicabili, completi di libretto di ponteggio, certificazioni ed allegati, ed ogni ulteriore e qualsiasi onere necessario, senza riserve o esclusioni. (diconsi Euro tredici/14)  | mq.             | 13,14           |
| Nr. 36                                     | NP S.76.10.10<br>Oneri per cantierizzazione, pulizie intermedie e finali, lavorazioni interferenti, riunioni, formazione uso DPC, DPI e impianti, come da PSC, compreso ogni e qualsiasi onere di qualunque genere. (diconsi Euro tremila cinquecento/00)  | a corpo         | 3.500,00        |
| <b>RISTRUTTURAZIONE EDIFICIO ESISTENTE</b> |  |                 |                 |
| Nr. 37                                     | TOS19_02.B10.012.001<br>Rinfianco di fondazione esistente mediante creazione di trave in c.a. (incidenza acciaio kg 100/mc) gettata in opera, opportunamente ammorsato alla struttura esistente, compreso il magrone di sottofondazione dello spessore di cm 10 ed il puntellamento della sovrastante struttura eseguito con tavole e puntoni in legno a sezione circolare posti ad un interasse di m 2,00 su una sola facciata della parete; escluso lo scavo, ma incluso il rinterro, realizzata in conglomerato cementizio C25/30, compreso ogni e qualsiasi ulteriore onere per rendere l'opera finita a perfetta regola d'arte. (diconsi Euro quattrocentotrentaquattro/53) | m <sup>3</sup>  | 434,53          |
| Nr. 38                                     | TOS19_06.I01.003.005<br>Fornitura e posa in opera di tubi in multistrato: strato esterno in polietilene, strato intermedio in alluminio, strato interno in polietilene reticolato, per distribuzioni idrico sanitarie orizzontali e verticali fino all'esterno dei servizi igienici. Compresi sfridi, pezzi speciali e staffaggi. Ø (mm) 40 spessore (mm) 3,5 (diconsi Euro diciotto/15)   | m               | 18,15           |
| Nr. 39                                     | TOS19_06.I01.009.004<br>Fornitura e posa in opera rete di scarico in polipropilene, conformi UNI EN 1451. Compresi, sfridi, pezzi speciali, sono esclusi gli staffaggi. Ø 90 mm (diconsi Euro venti/73)  | m               | 20,73           |
| Nr. 40                                     | TOS19_06.I04.011.008<br>Fornitura e posa in opera di isolante costituito da guaina flessibile in elastomero sintetico estruso a cellule chiuse, coefficiente di conducibilità termica a 40°C non superiore a 0,042 w/m3 , cl. 1 di reazione al fuoco, campo di impiego da -40°C a +105°C, compreso collante, sfridi, nastro isolante. spess. isolante mm 9 – diam. est. tubo da isolare mm 42 (1.1/4") (diconsi Euro cinque/99)  | m               | 5,99            |
| Nr. 41                                     | TOS19_06.I04.031.004<br>Installazione di valvola di sicurezza a membrana qualificata e tarata ISPELS per impianti termici ad acqua calda. Sovrapressione apertura < 10%, scarto di chiusura < 20%. Tarature standard 2,25-2,5-2,7-3,0-3,5-4,0-4,5-5,0-5,5-6,0 Bar DN 32 (1.1/4" x 1.1/2")  |                 |                 |

| Numero d'ordine | DESCRIZIONE DELL'ARTICOLO  | Unità di misura | PREZZO UNITARIO |
|-----------------|--|-----------------|-----------------|
| Nr. 42          | (diconsi Euro centocinquantatre/29)<br>TOS19_06.I04.038.003<br>Installazione di valvola di intercettazione a farfalla per inserimento tra controflange idonea pe acqua fino a 120°C, PN 16, costituita da corpo e lente in ghisa, anello di tenuta in EPDM, albero in acciaio inox, comando a leva fino al DN 250, comando con riduttore per il DN 300, completa di controflange,bulloni e guarnizioni DN 32 (1.1/4")<br>(diconsi Euro settantacinque/73)  | cad             | 153,29          |
| Nr. 43          | TOS19_06.I04.039.004<br>Installazione di manometro per acqua, aria e fluidi in genere, D=mm 80, completo di riferimento pressione max a norme ISPEL. Scale disponibili 1,6-2,5-4,0-6,0-10,0-16,0 Bar attacco radiale d. 3/8' con rubinetto a tre vie e flangia e riccio ammortizzatore<br>(diconsi Euro quarantacinque/93)   | cad             | 75,73           |
| Nr. 44          | TOS19_06.I05.009.003<br>Collegamenti equipotenziali delle masse estranee presenti all' interno dei locali, quali tubazioni metalliche di adduzione e scarico, infissi metallici, ecc. E'compreso nel prezzo l'incidenza percentuale per sfridi, accessori di montaggio, fissaggio, pezzi speciali, e ogni materiale di consumo. con cavo NO7V-K sez. 2,5/6 mmq per appartamento fino a 150 mq<br>(diconsi Euro centotrentacinque/08)   | a corpo         | 45,93           |
| Nr. 45          | TOS19_PR.P30.038.020<br>Fornitura e posa in opera di Componenti accessori per radiatori : Testa termostatica con elemento sensibile ad olio, dotato di dispositivo di limitazione e blocco della temperatura protetta con chiavetta antimanomissione, volantino in ABS, campo di regolazione da 0 °C a 28 °C con sensore a distanza, lunghezza capillare 2 m, compreso ogni e qualsiasi ulteriore onere per rendere l'opera finita a perfetta regola d'arte.<br>(diconsi Euro quarantasette/42)  | cad             | 135,08          |
| Nr. 46          | TOS19_PR.P30.046.01b<br>Fornitura e posa di Kit di installazione universale per radiatori (valvole da 1/2' e 3/8' colore bianco contenente: 2 riduz. da 1/2" dx con O-ring; 2 riduz. da 1/2" sx con O-ring ; 2 riduz. da 1/2"a 3/8" con O-ring; 1 tappo cieco da 1/2"; 1 valvola sfiato da 1/2")<br>(diconsi Euro diciannove/34)   | cad             | 47,42           |
| Nr. 47          | NP AB5<br>Fornitura e posa in opera di tutte le componenti necessarie per ricollegare al nuovo impianto di produzione ACS da pannelli solari termici con relativo bollitore la caldaia murale a gas metano per la produzione di ACS a servizio del locale cucina, nonché l'impianto di produzione ACS della cucina al bollitore, il tutto secondo lo schema di centrale termica riportato nel progetto esecutivo nei diversi elaborati, compreso ogni e qualsiasi ulteriore componente necessaria per rendere l'opera finita a perfetta regola d'arte nel rispetto delle normative di legge e normative tecniche UNI, CIG e CTI vigenti, oltre che secondo le indicazioni della D.LL.<br>(diconsi Euro mille cinquecento/00) | a corpo         | 19,34           |
| Nr. 48          | 1C.09.250.0030.a<br>Porta tagliafuoco a due battenti, REI 120, di tipo omologato a norme UNI EN 1634, costituita da: - due ante tamburate, simmetriche o asimmetriche, in lamiera di acciaio zincato e preverniciato a fuoco o con polveri termoindurenti, pressosaldata; coibentate con materiali isolanti secondo la certificazione richiesta; telaio in angolari o lamiera pressopiegata, munito di zanche o tasselli da murare; guarnizioni termoespandenti e antifumo; serratura incassata con chiavi e maniglione antipanico certificato, scrocca e maniglia atermica antinfortunistica in plastica con anima acciaio; n 2 cerniere ogni   |                 | 1.500,00        |

| Numero d'ordine    | DESCRIZIONE DELL'ARTICOLO  | Unità di misura | PREZZO UNITARIO |
|--------------------|--|-----------------|-----------------|
|                    | battente, una munita di molle tarabili per la chiusura automatica ed una registrabile verticalmente; guarnizioni termoespandenti e antifumo; completa di tutti gli accessori e componenti richiesti dal progetto esecutivo, dalla D.LL. ed ogni e qualsiasi ulteriore onere incluse le certificazioni antincendio, acustiche e termiche conformi al progetto esecutivo ed ai suoi allegati, con passaggio netto cm 120x210. Colori a scelta D.LL. (diconsi Euro ottocentoquattro/95)   | cad             | 804,95          |
| Nr. 49             | TOS19_RU.M10.001.002<br>Operaio edile (Specializzato)<br>(diconsi Euro trentasei/38)   | ora             | 36,38           |
| Nr. 50             | TOS19_RU.M11.001.001<br>Installatore/Operaio metalmeccanico 5^ (categoria di livello superiore)<br>(diconsi Euro trentuno/13)  | ora             | 31,13           |
| <b>AMPLIAMENTO</b> |  |                 |                 |
| Nr. 51             | TOS19_01.A04.005.001<br>Scavo a larga sezione obbligata eseguito con mezzi meccanici, compresi carico, trasporto e scarico agli impianti di smaltimento autorizzati, in terreni sciolti. fino alla profondità di m 1,50<br>(diconsi Euro venti/24)   | m <sup>3</sup>  | 20,24           |
| Nr. 52             | TOS19_01.A04.011.001<br>Scavo a sezione ristretta obbligata continua (larghezza fino a m 1,50) eseguito con mezzi meccanici, compresi carico, trasporto e scarico agli impianti di smaltimento autorizzati, in terreni sciolti. fino alla profondità di m 1,50<br>(diconsi Euro ventuno/20)  | m <sup>3</sup>  | 21,20           |
| Nr. 53             | TOS19_01.A06.011.001<br>Vespai in pietrame grezzo, compreso rifiorimento di cm 5, il rivestimento con TNT drenante mm.10 tipo stradale e la formazione cunicoli di aereazione con tubo drenante corrugato PE diam.mm.125 rivestito con TNT drenante mm.10 tipo stradale alla profondità prevista dal progetto esecutivo, escluso il getto soprastante computato a parte, ma compreso ogni e qualsiasi ulteriore onere incluso pendenze per pendenze, collegamento alla fognatura e/o ad altro captatore indicato dalla D.LL.<br>(diconsi Euro trentuno/89)   | m <sup>2</sup>  | 31,89           |
| Nr. 54             | TOS19_01.A05.001.002<br>Riempimento di scavi o buche eseguito con mezzi meccanici con materiale arido di cava e rivestimento perimetrale con TNT mm.10 tipo stradale entrambi compresi nel prezzo ed ogni e qualsiasi ulteriore onere per rendere l'opera finita a perfetta regola d'arte.<br>(diconsi Euro ventidue/94)   | m <sup>3</sup>  | 22,94           |
| Nr. 55             | TOS19_02.B10.011.001<br>Consolidamento di fondazioni esistenti con il metodo scuci e cuci eseguito ad una profondità' fino a m 2,00 a tratti non contigui inferiori a m 0,50, compreso la demolizione e la ricostruzione delle strutture esistenti, la creazione del sottostante piano di appoggio in magrone dello spessore di cm 10 e il puntellamento della sovrastante struttura con tavoloni e puntoni a sezione circolare in legno posti ad interasse di m 1,00 su ambedue le facciate della parete; escluso lo scavo ed il rinterro in muratura di mattoni pieni con malta cementizia espansiva premiscelata a giunti sottili.<br>(diconsi Euro mille cinquecentonovantotto/91) | m <sup>3</sup>  | 1.598,91        |
| Nr. 56             | TOS19_01.A05.001.001   |                 |                 |



| Numero d'ordine | DESCRIZIONE DELL'ARTICOLO   | Unità di misura | PREZZO UNITARIO |
|-----------------|---|-----------------|-----------------|
| Nr. 57          | Riempimento di scavi o buche eseguito con mezzi meccanici con materiale (proveniente da scavi.)<br>(diconsi Euro tre/24)  | m <sup>3</sup>  | 3,24            |
| Nr. 58          | TOS19_01.A05.001.003<br>Riempimento di scavi o buche eseguito con mezzi meccanici con materiale (Riempimento di scavi o buche eseguito a mano con materiale proveniente da scavi)<br>(diconsi Euro ottanta/27)  | m <sup>3</sup>  | 80,27           |
| Nr. 59          | TOS19_09.V02.021.003<br>Abbattimento di albero, con uso di piattaforma aerea, compreso il trasporto ad impianto di smaltimento autorizzato (compost o inceneritore), escluso i costi di smaltimento e tributi, se dovuti. Esclusa l'estrazione della ceppaia, da lasciare netta a pari livello del terreno o alta circa 1 m secondo indicazione della D.L. In parchi e giardini, diametro del tronco a 130 cm da terra da 60 cm a 89 cm o altezza della pianta da 16 a 23 m<br>(diconsi Euro trecentosessantasette/74)  | cad             | 367,74          |
| Nr. 60          | TOS19_09.V02.017.001<br>Espianto di ceppaia, con ausilio di cavaceppe per estrarre, rimuovere, tritare e comunque asportare la ceppaia di albero abbattuto. Si intendono inclusi: carico, trasposto e scarico a impianto di smaltimento autorizzato della ceppaia e dei materiali di risulta dello scavo; risagomatura dello scavo manuale con successiva fornitura e riempimento con buona terra; ripristini circostanti; ogni altro onere per rendere il lavoro finito a regola d'arte. Sono esclusi i costi di smaltimento e tributi, se dovuti. In area verde, parco o giardino.<br>(diconsi Euro cinquanta/82) | cad             | 50,82           |
| Nr. 61          | Impianti elettrici e speciali come da Computo Metrico Estimativo redatto dal progettista elettrico P.I. Giancarlo Pini allegato al progetto esecutivo.<br>(diconsi Euro cinquantasettemila novecentocinquantotto/25)  |                 | 57.958,25       |
| Nr. 62          | TOS19_06.I01.003.004<br>Fornitura e posa in opera di tubi in multistrato: strato esterno in polietilene, strato intermedio in alluminio, strato interno in polietilene reticolato, per distribuzioni idrico sanitarie orizzontali e verticali fino all'esterno dei servizi igienici. Compresi sfridi, pezzi speciali e staffaggi silenziati ed ogni ulteriore onere. Ø (mm) 32 spessore (mm) 3,0<br>(diconsi Euro quattordici/70)   | m               | 14,70           |
| Nr. 63          | TOS19_06.I01.003.003<br>Fornitura e posa in opera di tubi in multistrato: strato esterno in polietilene, strato intermedio in alluminio, strato interno in polietilene reticolato, per distribuzioni idrico sanitarie orizzontali e verticali fino all'esterno dei servizi igienici. Compresi sfridi, pezzi speciali e staffaggi. Ø (mm) 26 spessore (mm) 3,0<br>(diconsi Euro undici/54)   | m               | 11,54           |
| Nr. 64          | TOS19_06.I01.006.003<br>Fornitura e posa di Allacci Microschematura idrica silenziati in tubo multistrato PN 10 Ø 16, spessore 2,25 mm, distribuzione a ragno interna ai locali servizi igienici per l'adduzione dell'acqua fredda dai collettori di distribuzione inclusi a quelli dei singoli apparecchi, compresi i raccordi ed ogni ulteriore onere per rendere l'opera finita a perfetta regola d'arte.<br>(diconsi Euro cinquantaquattro/66)  | cad             | 54,66           |
| Nr. 64          | TOS19_06.I01.006.006<br>Fornitura e posa di Allacci Microschematura idrica silenziati per apparecchio sanitario in tubo multistrato PN 10 Ø 16, spessore 2,25 mm, distribuzione a ragno interna ai locali   |                 |                 |

| Numero d'ordine | DESCRIZIONE DELL'ARTICOLO  | Unità di misura | PREZZO UNITARIO |
|-----------------|--|-----------------|-----------------|
| Nr. 65          | <p>servizi igienici per l'adduzione dell'acqua fredda e calda dai collettori di distribuzione inclusi a quelli dei singoli apparecchi, compresi raccordi ed isolante di tipo flessibile a cellule chiuse ed ogni ulteriore onere per rendere l'opera finita a perfetta regola d'arte (dicansi Euro ottantacinque/67)</p> <p>TOS19_06.I01.004.001</p> <p>Fornitura e posa in opera di apparecchi sanitari silenziati compreso quanto altro occorre per dare il lavoro finito. I materiali debbono essere d'ottima qualità privi di difetti, slabbature, ammaccature o altre deformazioni o imperfezioni e rispondenti alle caratteristiche stabilite dalle prescrizioni contrattuali e conformi alle consuetudini commerciali, dovranno essere di tipo, scelta, qualità, caratteristiche, dimensioni, peso, colore e spessori come da prescrizioni contrattuali o come da richiesta della D.L. e comunque rispondenti alle norme UNI 4542-4543. Lavabo a colonna o sospeso dim. 65x50 in porcellana vetrificata (vitreus-china), completo di fori per la rubinetteria, collegato allo scarico ed alle tubazioni d'adduzione d'acqua calda e fredda. Sono compresi: la piletta; lo scarico automatico a pistone; il sifone a colonna; i flessibili a parete, corredati del relativo rosone in ottone cromato del tipo pesante; i relativi morsetti, bulloni, viti cromate, etc. ed ogni e qualsiasi ulteriore onere atto a rendere l'opera finita a perfetta regola d'arte. (dicansi Euro centocinquantacinque/98)</p> | cad             | 85,67           |
| Nr. 66          | <p>TOS19_06.I01.004.02b</p> <p>Fornitura e posa in opera di apparecchi sanitari silenziati compreso quanto altro occorre per dare il lavoro finito. I materiali debbono essere d'ottima qualità privi di difetti, slabbature, ammaccature o altre deformazioni o imperfezioni e rispondenti alle caratteristiche stabilite dalle prescrizioni contrattuali e conformi alle consuetudini commerciali, dovranno essere di tipo, scelta, qualità, caratteristiche, dimensioni, peso, colore e spessori come da prescrizioni contrattuali o come da richiesta della D.L. e comunque rispondenti alle norme UNI 4542-4543. Lavabo a vasca dim.120x45x20h in porcellana vetrificata (vitreus-china), completo di fori per la rubinetteria, collegato allo scarico ed alle tubazioni d'adduzione d'acqua calda e fredda. Sono compresi: la piletta; lo scarico automatico a pistone; il sifone a colonna; i flessibili a parete, corredati del relativo rosone in ottone cromato del tipo pesante; i relativi morsetti, bulloni, viti cromate, etc. ed ogni e qualsiasi ulteriore onere atto a rendere l'opera finita a perfetta regola d'arte. (dicansi Euro trecentonovantacinque/15)</p>   | cad             | 155,98          |
| Nr. 67          | <p>TOS19_06.I01.004.005</p> <p>Fornitura e posa in opera di apparecchi sanitari silenziati compreso quanto altro occorre per dare il lavoro finito. I materiali debbono essere d'ottima qualità privi di difetti, slabbature, ammaccature o altre deformazioni o imperfezioni e rispondenti alle caratteristiche stabilite dalle prescrizioni contrattuali e conformi alle consuetudini commerciali, dovranno essere di tipo, scelta, qualità, caratteristiche, dimensioni, peso, colore e spessori come da prescrizioni contrattuali o come da richiesta della D.L. e comunque rispondenti alle norme UNI 4542-4543. Piatto per doccia in gres porcellanato (fire-clay) bianco delle dimensioni standard di mercato di circa cm 80x80, fornito e posto in opera, completo di piletta e griglia di scarico cromate, di raccordo alle tubazioni d'allaccio, con superficie antisdrucciolevole, da installare sopra pavimento a semincasso ed ogni e qualsiasi ulteriore onere atto a rendere l'opera finita a perfetta regola d'arte. (dicansi Euro centocinquantasei/63)</p>   | cad             | 395,15          |
| Nr. 68          | <p>TOS19_06.I01.008.003</p> <p>Fornitura e posa in opera rete di scarico in polietilene ad alta densità PEHD silenziato. Compresi, sfridi, pezzi speciali, staffaggi silenziati ed ogni e qualsiasi ulteriore onere atto a rendere l'opera finita a perfetta regola d'arte: Ø50 mm (dicansi Euro diciotto/92)</p>  | m               | 156,63          |
| Nr. 69          | <p>TOS19_06.I01.004.007</p>  |                 | 18,92           |

| Numero d'ordine | DESCRIZIONE DELL'ARTICOLO   | Unità di misura | PREZZO UNITARIO |
|-----------------|---|-----------------|-----------------|
|                 | <p>Fornitura e posa in opera di apparecchi sanitari silenziati compreso quanto altro occorre per dare il lavoro finito. I materiali debbono essere d'ottima qualità privi di difetti, slabbature, ammaccature o altre deformazioni o imperfezioni e rispondenti alle caratteristiche stabilite dalle prescrizioni contrattuali e conformi alle consuetudini commerciali, dovranno essere di tipo, scelta, qualità, caratteristiche, dimensioni, peso, colore e spessori come da prescrizioni contrattuali o come da richiesta della D.L. e comunque rispondenti alle norme UNI 4542-4543. Vaso igienico in porcellana vetrificata compreso di cassetta a parete per il lavaggio incassata in vitreous-china, il vaso è del tipo con scarico a pavimento o a parete, fornito e posto in opera. Sono compresi: il fissaggio con viti e borchie d'acciaio cromato; le relative guarnizioni; il sedile ed il coperchio di buona qualità, la cassetta di lavaggio sarà completa di batteria interna a funzionamento silenzioso; rubinetto d'interruzione; comando a maniglia o pulsante, grappe e guarnizioni di gomma; compreso il collegamento alla rete idrica esistente; il tubo di raccordo al vaso ed ogni e qualsiasi ulteriore onere atto a rendere l'opera finita a perfetta regola d'arte nelle dimensioni ergonomiche corrette per i diversi impieghi (adulti e bambini).</p> <p>(diconsi Euro duecentosessantacinque/39)</p> | cad             | 265,39          |
| Nr. 70          | <p>TOS19_06.I01.005.003</p> <p>Fornitura e posa di Attacco per lavatrice e/o lavastoviglie silenziato compresa apparecchiatura con rubinetto portagomma, attacco per scarico con sifone e piatto cromato, corredato di rete di scarico (PEHD) (ml 2) e adduzione di acqua calda e fredda (ml 2) : Con tubo in multistrato Ø16, incluso ogni e qualsiasi ulteriore onere atto a rendere l'opera finita a perfetta regola d'arte.</p> <p>(diconsi Euro ottantasette/33)</p>   | cad             | 87,33           |
| Nr. 71          | <p>NP AB3</p> <p>Fornitura e posa in opera di Rubinetteria varia compreso quanto altro occorre per fornire il lavoro finito a perfetta regola d'arte e rispondente alle normative UNI applicabili. I materiali debbono essere di ottima qualità, privi di difetti, slabbature, ammaccature e altre deformazioni o impefezioni e rispondenti alle caratteristiche stabilite dalle prescrizioni contrattuali e conformi alle consuetudini commerciali, dovranno essere di tipo, qualità, scelta, caratteristiche, dimensioni, peso, colore e spessori come da richieste della D.LL. e comunque rispondenti alle norme UNI 4542-4543. Rubinetteria formata da miscelatore completo di accessori secondo le indicazioni della D.LL., collegato allo scarico ed alle tubazioni d'adduzione d'acqua calda e fredda. Sono compresi: la piletta, lo scarico automatico a pistone, il sifone a colonna, i flessibili a parete, corredati con relativo rosone in ottone cromato del tipo pesante, i relativi morsetti, bulloni, viti cromate, comandi anche a pedale se richiesti dalla D.LL. ed ogni e qualsiasi ulteriore onere per rendere l'opera finita a perfetta regola d'arte.</p> <p>(diconsi Euro duecentoottantasette/12)</p>  | cad             | 287,12          |
| Nr. 72          | <p>TOS19_PR.P29.105.03b</p> <p>Fornitura e posa in opera di Rubinetteria varia rispondente alle caratteristiche stabilite dalle prescrizioni contrattuali e conforme alle consuetudini commerciali. Filtro ispezionabile obliquo (c.d. Rubinetto filtro) corpo in bronzo con maglia in acciaio inox diametro 1/2", compreso ogni ulteriore onere.</p> <p>(diconsi Euro tredici/62)</p>  | cad             | 13,62           |
| Nr. 73          | <p>TOS19_PR.P29.107.02b</p> <p>Fornitura e Posa in Opera di Saracinesche, valvole e accessori rispondenti alle caratteristiche stabilite dalle prescrizioni contrattuali e conforme alle consuetudini commerciali. Saracinesca con corpo in ottone e volantino in lamiera stampata PN 16, con attacchi filettati f.f. , diametro 1/2" compreso ogni ulteriore onere.</p> <p>(diconsi Euro sei/15)</p>   | cad             | 6,15            |
| Nr. 74          | <p>TOS19_PR.P29.107.003</p> <p>Fornitura e posa di Saracinesche, valvole e accessori rispondenti alle caratteristiche</p>   |                 |                 |

| Numero d'ordine | DESCRIZIONE DELL'ARTICOLO   | Unità di misura | PREZZO UNITARIO |
|-----------------|---|-----------------|-----------------|
| Nr. 75          | <p>stabilite dalle prescrizioni contrattuali e conforme alle consuetudini commerciali. Saracinesca con corpo in ottone e volantino in lamiera stampata PN 16, con attacchi filettati f.f. , diametro 3/4", compreso ogni ulteriore onere.<br/>(diconsi Euro otto/58)</p> <p>TOS19_PR.P29.107.005<br/>Fornitura e posa di Saracinesche, valvole e accessori rispondenti alle caratteristiche stabilite dalle prescrizioni contrattuali e conforme alle consuetudini commerciali. Saracinesca con corpo in ottone e volantino in lamiera stampata PN 16, con attacchi filettati f.f. , diametro 1" o 1"1/4 secondo indicazioni D.LL.<br/>(diconsi Euro sedici/64)</p>   | cad             | 8,58            |
| Nr. 76          | <p>TOS19_06.I01.008.007<br/>Fornitura e posa in opera rete di scarico in polietilene ad alta densità PEHD silenziato. Compresi, sfridi, pezzi speciali, gli staffaggi ed ogni e qualsiasi ulteriore onere atto a rendere l'opera finita a perfetta regola d'arte: Ø110 mm<br/>(diconsi Euro trentatre/91)</p>   | m               | 33,91           |
| Nr. 77          | <p>TOS19_06.I01.008.006<br/>Fornitura e posa in opera rete di scarico in polietilene ad alta densità PEHD silenziato. Compresi, sfridi, pezzi speciali, gli staffaggi ed ogni e qualsiasi ulteriore onere atto a rendere l'opera finita a perfetta regola d'arte: Ø90 mm<br/>(diconsi Euro ventotto/24)</p>   | m               | 28,24           |
| Nr. 78          | <p>TOS19_PR.P30.085.01a<br/>Fornitura e posa di Kit per impianto solare di produzione acqua calda sanitaria a circolazione forzata costituito da pannelli solari a collettore piano ad elevata efficienza, dim. 2,0 mq netti ciascuno per una superficie captante netta effettiva di mq.20, accessori di fissaggio dei collettori per tetti inclinati, bollitore solare triivalente remoto con rivestimento isolante, gruppo di circolazione con elettropompa di adeguate caratteristiche secondo le norme UNI applicabili vigenti, termostato differenziale completo di sonde, sonde e centraline elettroniche, valvole di intercettazione, di carico, di scarico, set di sfiato aria, raccordi vari e liquido termovettore. Il kit sarà completo di tubazioni di collegamento fino ad una distanza massima collettore-bollitore di ml.80, preisolate con guaina rivestita resistente ai raggi UV e a temperature fino a 170 °C e complete di cablaggio per sonde solari e apparecchi di emergenza e sicurezza. Si intendono ricompresi tutti i collegamenti idraulici ed elettrici, tutte le opere di fissaggio di tutti i componenti, il gruppo di collegamento all'impianto termico esistente per integrazione e produzione ACS, la fornitura e posa in opera di boiler coibentato multiserpentina da lt.1500 e, comunque, ogni e qualsiasi onere per rendere l'opera finita a perfetta regola d'arte al fine di alimentare l'intero complesso scolastico, con garanzia quinquennale sull'intero kit senza eccezioni.<br/>(diconsi Euro quindicimila trecentododici/85)</p> | cad             | 15.312,85       |
| Nr. 79          | <p>TOS19_PR.P15.055.09b<br/>Fornitura e posa in opera di tubo corrugato a doppia parete (TCDP), corrugato esterno - liscio interno, per cavidotto, conforme alle norme CEI EN 61386-1 e EN 61386-24 d. 160 mm spess. 14,2 mm, poste in opera dentro scavi, compreso letto di posa con sabbione e rinfiaccio con calcestruzzo Rck 15 ed ogni e qualsiasi ulteriore onere per rendere l'opera finita a perfetta regola d'arte.<br/>(diconsi Euro tredici/05)</p>  | m               | 13,05           |
| Nr. 80          | <p>TOS19_PR.P30.120.001<br/>Circolatore con attacchi flangiati, corpo in ghisa grigia, motore a rotore bagnato a tre velocità, alimentazione elettrica monofase o trifase, 2800 giri min, idoneo per impianti di riscaldamento e condizionamento (temperatura liquido -10° C ÷ +110° C) pressione di esercizio 10 bar, grado di protezione IP 55 classe di isolamento H: gemellare, portata 2 ÷ 10 mc/h, prevalenza 6 ÷ 2,5 m, alimentazione elettrica 230 V/50 Hz, diametro attacco</p>  |                 |                 |

| Numero d'ordine | DESCRIZIONE DELL'ARTICOLO  | Unità di misura | PREZZO UNITARIO |
|-----------------|--|-----------------|-----------------|
| Nr. 81          | 40 mm<br>(diconsi Euro mille cinquecentoventuno/80)<br><br>TOS19_06.I04.021.05b<br>Fornitura e installazione di corpi scaldanti costituiti da radiatori ad elementi di alluminio, completi di nipples di giunzione, tappi laterali, guarnizioni, mensole di sostegno, verniciatura di colore bianco o altro colore standard RAL secondo le indicazioni della D.LL., emissione termica determinata a norma EN 442-2 (delta T =50°C) min.186W per ogni elemento e rispondente alle prescrizione del progetto termotecnico, H = 880/95, prof. mm.80, pressione massima di esercizio 6 bar, garanzia 15 anni e conformi alla normativa UNI applicabili. Nel prezzo è incluso ogni e qualsiasi onere per rendere l'opera finita a perfetta regola d'arte.<br>(diconsi Euro trenta/87) | cad             | 1.521,80        |
| Nr. 82          | TOS19_PR.P30.038.02b<br>Fornitura e posa in opera di Componenti accessori per radiatori : Testa termostatica con elemento sensibile ad olio, dotato di dispositivo di limitazione e blocco della temperatura protetta con chiavetta antimanomissione, volantino in ABS, campo di regolazione da 0 °C a 28 °C con sensore a distanza, lunghezza capillare 2 m, compreso ogni e qualsiasi ulteriore onere per rendere l'opera finita a perfetta regola d'arte.<br>(diconsi Euro quarantasette/42)  | cad             | 30,87           |
| Nr. 83          | TOS19_PR.P30.046.02b<br>Fornitura e posa di Kit di installazione universale per radiatori (Coppia di mensole a tassello prof. 80-95 mm) ogni ulteriore onere.<br>(diconsi Euro uno/33)   | cad             | 1,33            |
| Nr. 84          | TOS19_06.I04.011.002<br>Fornitura e posa in opera di isolante costituito da guaina flessibile in elastomero sintetico estruso a cellule chiuse, coefficiente di conducibilità termica a 40°C non superiore a 0,034 W/mqK , cl.1 di reazione al fuoco, campo di impiego da -40°C a +105°C, compreso collante, sfridi, nastro isolante. spess. isolante min mm 10 – diam. est. tubo da isolare mm 12, compreso ogni e qualsiasi ulteriore onere.<br>(diconsi Euro tre/68)  | m               | 3,68            |
| Nr. 85          | TOS19_06.I04.011.004<br>Fornitura e posa in opera di isolante costituito da guaina flessibile in elastomero sintetico estruso a cellule chiuse, coefficiente di conducibilità termica a 40°C non superiore a 0,034 W/mqK, cl.1 di reazione al fuoco, campo di impiego da -40°C a +105°C, compreso collante, sfridi, nastro isolante. spess. isolante mm 10 min. – diam. est. tubo da isolare mm 16, compreso ogni e qualsiasi onere.<br>(diconsi Euro quattro/43)  | m               | 4,43            |
| Nr. 86          | TOS19_06.I04.011.007<br>Fornitura e posa in opera di isolante costituito da guaina flessibile in elastomero sintetico estruso a cellule chiuse, coefficiente di conducibilità termica a 40°C non superiore a 0,034 W/mqK, cl.1 di reazione al fuoco, campo di impiego da -40°C a +105°C, compreso collante, sfridi, nastro isolante. spess. isolante mm 10 min. – diam. est. tubo da isolare da mm. 22 a 28 compreso ogni e qualsiasi onere.<br>(diconsi Euro cinque/64)   | m               | 5,64            |
| Nr. 87          | TOS19_PR.P30.035.002<br>Fornitura e posa di Tubo in rame ricotto R220, conforme alla norma UNI 1057: 2010 serie pesante Di (mm) 25 - De (mm) 28, compreso ogni ulteriore onere.<br>(diconsi Euro ventinove/63)   | m               | 29,63           |

| Numero d'ordine | DESCRIZIONE DELL'ARTICOLO  | Unità di misura | PREZZO UNITARIO |
|-----------------|--|-----------------|-----------------|
| Nr. 88          | TOS19_PR.P30.036.003<br>Fornitura e posa di Tubo in rame ricotto R220, conforme alla norma UNI 1057:2010 serie pesante, preisolato con guaina a cellule chiuse protetta esternamente con pellicola : Di (mm) 12 - De (mm) 14 compreso ogni ulteriore onere.<br>(diconsi Euro sedici/84)  | m               | 16,84           |
| Nr. 89          | TOS19_PR.P30.035.001<br>Fornitura e posa di Tubo in rame ricotto R220, conforme alla norma UNI 1057: 2010 serie pesante Di (mm) 19 - De (mm) 22<br>(diconsi Euro venticinque/19)   | m               | 25,19           |
| Nr. 90          | TOS19_PR.P30.035.003<br>Fornitura e posa di Tubo in rame ricotto R220, conforme alla norma UNI 1057: 2010 serie pesante Di (mm) 33 - De (mm) 35<br>(diconsi Euro trentacinque/76)  | m               | 35,76           |
| Nr. 91          | TOS19_PR.P30.036.004<br>Fornitura e posa di Tubo in rame ricotto R220, conforme alla norma UNI 1057:2010 serie pesante, preisolato con guaina a cellule chiuse protetta esternamente con pellicola : Di (mm) 14 - De (mm) 16 compreso ogni ulteriore onere.<br>(diconsi Euro diciassette/96)   | m               | 17,96           |
| Nr. 92          | TOS19_PR.P30.040.05b<br>Fornitura e posa in opera di Collettori complanari per distribuzione e raccolta di tubazioni in rame : Collettore da 3/4" a 1" fino a 10+10 attacchi, compreso ogni onere.<br>(diconsi Euro novantasette/68)   | cad             | 97,68           |
| Nr. 93          | TOS19_PR.P30.041.09b<br>Fornitura e installazione di Componenti accessori per collettori complanari : cassetta con sportello per collettore 10 + 10 attacchi compreso ogni onere.<br>(diconsi Euro trentotto/66)   | cad             | 38,66           |
| Nr. 94          | NP AB 3-1<br>Fornitura e posa in opera di impianto di climatizzazione invernale comprensivo di vaso di espansione 25 lt Pmax 10bar Tmax 160°C, valvola di sicurezza con uscita maggiorata PN10, Valvole di intercettazione a sfera per attacchi di testa collettori n.2 3/4" e n.1 1", Valvole di bilanciamento e taratura n.2 3/4" e n.1 1", Valvola di zona a tre vie motorizzata 4 attacchi in bronzo n.3, raccordi vari, scaricatori d'aria automatici, tappi, valvole di sfiato, rosette come meglio dettagliato nella distinta allegata alla Relazione di progetto esecutivo dell'impianto termico e, comunque, compreso ogni e qualsiasi ulteriore componente necessario accettato e/o indicato dalla D.LL. per rendere l'opera finita a perfetta regola d'arte, collaudabile, completa di tutte le necessarie certificazioni e dichiarazioni di conformità ai sensi del DM 37/08 e delle normative UNI vigenti.<br>(diconsi Euro tremila cinquecento/00) | a corpo         | 3.500,00        |
| Nr. 95          | TOS19_01.F06.010.001<br>Fornitura e posa in opera di pozzetti prefabbricati in c.a.p con chiusino (lapide) per traffico pedonale e tappo in cls, compreso sottofondo e rinfianchi in calcestruzzo Rck 15 di spessore non inferiore a cm. 10. pozzetto dimensioni esterne 30 x 30 x 30 cm<br>(diconsi Euro cinquanta/37)  | cad             | 50,37           |
| Nr. 96          | TOS19_01.F06.010.003<br>Fornitura e posa in opera di pozzetti prefabbricati in c.a.p con chiusino (lapide) per traffico pedonale e tappo in cls, compreso sottofondo e rinfianchi in calcestruzzo Rck 15 di spessore non inferiore a cm. 10. pozzetto dimensioni esterne 50 x 50 x 50 cm   |                 |                 |

| Numero d'ordine | DESCRIZIONE DELL'ARTICOLO  | Unità di misura | PREZZO UNITARIO |
|-----------------|--|-----------------|-----------------|
| Nr. 97          | (diconsi Euro ottantasei/71)<br>TOS19_01.F06.001.049<br>Fornitura e posa in opera di tubazioni in P.V.C. con spessori e caratteristiche rispondenti alle indicazioni UNI e IIP, con giunti a bicchiere e idonee guarnizioni in anelli elastomerici, termoresistente fino a 95°, per scarichi discontinui. Poste in opera dentro traccia o cavedio, compreso staffe, collari e accessori. Tubazioni poste in opera dentro scavi, compreso letto di posa con sabbione e rinfiacco con calcestruzzo Rck 15: tubazioni diam. est. 160 mm spess.3,2 mm, compreso ogni e qualsiasi ulteriore onere per rendere l'opera finita a perfetta regola d'arte.<br>(diconsi Euro quindici/76)  | cad             | 86,71           |
| Nr. 98          | TOS19_01.F06.001.007<br>Fornitura e posa in opera di tubazioni in P.V.C. con spessori e caratteristiche rispondenti alle indicazioni UNI e IIP, con giunti a bicchiere e idonee guarnizioni in anelli elastomerici, termoresistente fino a 95°, per scarichi discontinui. Poste in opera dentro traccia o cavedio, compreso staffe, collari e accessori. Tubazioni poste in opera dentro scavi, compreso letto di posa con sabbione e rinfiacco con calcestruzzo Rck 15, tubazioni diam. est. 125 mm spess. 3,2 mm, compreso ogni e qualsiasi ulteriore onere per rendere l'opera finita a perfetta regola d'arte.<br>(diconsi Euro sedici/84)   | m               | 15,76           |
| Nr. 99          | E01.01.005.e1NP<br>Tubo in acciaio senza saldatura a norma UNI EN 10255, zincato a norma EN 10240-A1 ed al DM Ministero della Salute 6/4/2004 n.174, filettato, serie leggera, lavorato e posto in opera (sino ad un'altezza di 3,00 m dal piano di lavoro) tagliato a misura, comprese eventuali cravatte a muro, incassi e interramenti, verniciatura, saldatura e quanto altro necessario per dare il lavoro finito a regola d'arte, esclusi gli scavi, ma inclusi i rinterri, le tracce e la raccorderia ed ogni ulteriore componente al fine di rendere l'opera finita a perfetta regola d'arte: rivestito esternamente in polietilene triplo strato e guaina isolamento ( $\lambda$ max 0,034 W/mK spessore mm.10 min): diametro nominale 2", spess. 3,2 mm, compreso ogni ulteriore onere per rendere l'opera finita a perfetta regola d'arte.<br>(diconsi Euro cinquantacinque/64) | m               | 16,84           |
| Nr. 100         | E04.03.013.d<br>Idrante UNI 45 in cassetta a muro in acciaio verniciata rossa completa di manichetta diametro nominale 45 a norma UNI 9487 con raccordi e manicotti in ottone, rubinetto idrante 1"1/2 UNI 45, lancia in rame UNI 45 con getto variabile a norma UNI EN 671/2, posta in opera completa di portello con lastra trasparente in materiale plastico preformato per la rottura (safe crash), comprese le opere murarie e di falegnameria ed ogni e qualsiasi ulteriore onere per rendere l'opera finita a perfetta regola d'arte: manichetta da 30 m, 600 x 370 x 160 mm<br>(diconsi Euro duecentocinquantasei/17)  | m               | 55,64           |
| Nr. 101         | NP AB4 DN45<br>Posa in opera di impianto antincendio con idranti DN 45 UNI EN 671/2, conformemente alle normative VV.F e UNI applicabili, oltre le prescrizioni del progetto antincendio, compreso quota parte opere murarie, scavi e rinterri, tubazioni di collegamento anche alla centrale ed all'impianto esistente, raccorderia, pezzi speciali ed ogni e qualsiasi componente od onere per rendere l'opera finita a perfetta regola d'arte e collaudabile secondo le norme vigenti, calcolato per numero di idranti installati.<br>(diconsi Euro settecentoventotto/18)  | cad             | 256,17          |
| Nr. 102         | TOS19_06.I01.007.011<br>Fornitura e posa di tubo in polietilene PE 100 per linee di impianti, con valori minimi di MRS (Minimum Required Strenght) di 8 Mpa destinati alla distribuzione dell'acqua prodotti in conformità alla UNI EN 12201:2004, e a quanto previsto dal D.M. 6.4.2004,  | cad             | 728,18          |

| Numero d'ordine | DESCRIZIONE DELL'ARTICOLO  | Unità di misura | PREZZO UNITARIO |
|-----------------|--|-----------------|-----------------|
|                 | n. 174 (sostituisce Circ. Min. Sanità n. 102 del 2.12.1978); dovranno essere contrassegnate dal marchio IIP dell'Istituto Italiano dei Plastici e/o equivalente marchio europeo. I tubi devono essere formati per estrusione, e possono essere forniti sia in barre che in rotoli. Fornito e posta in opera a qualsiasi altezza e profondità. Nei valori sono compresi: pezzi speciali, materiale per giunzioni, opere murarie di apertura e chiusura tracce su laterizi forati e murature leggere, con esclusione di tracce su solette, muri in C.A. o in pietra, di rifacimento dell'intonaco, della tinteggiatura ed esecuzione di staffaggi in profilati, tutte le parti e componenti idrauliche atte a rendere l'opera finita a perfetta regola d'arte. PFA 10 -- Tubo in polietilene ad alta densità PE 100, conforme alla norma UNI EN 12201 per condotte d'approvvigionamento idrico, rispondente alle norme igienico sanitarie del Ministero della Sanità relative ai manufatti per liquidi in pressione ed alle norme VVF per impianti di spegnimento incendi: SDR 11 - PN16 Ø 75 mm -<br>(diconsi Euro undici/66) | m               | 11,66           |
| Nr. 103         | TOS19_RU.M11.001.003<br>Installatore/Operaio metalmeccanico 5^ (Installatore/Operaio metalmeccanico 4^ categoria)<br>(diconsi Euro ventisette/16)  | ora             | 27,16           |
| Nr. 104         | TOS19_RU.M11.001.004<br>Installatore/Operaio metalmeccanico 5^ (Installatore/Operaio metalmeccanico 3^ categoria)<br>(diconsi Euro ventisei/03)  | ora             | 26,03           |
| Nr. 105         | TOS19_01.B03.001.002<br>Fornitura e posa in opera di acciaio per cemento armato secondo le norme UNI in vigore rete elettrosaldata formato mt 2.00x3.00, Ø 10 mm, maglia 20x20 come da progetto esecutivo e delle strutture compreso ogni onere anche per le prove di laboratorio ed i relativi certificati.<br>(diconsi Euro uno/58)  | kg              | 1,58            |
| Nr. 106         | TOS19_01.B03.001.005<br>Fornitura e posa in opera di acciaio per cemento armato secondo le norme UNI in vigore (barre presagomate ad aderenza migliorata) B450C come da progetto esecutivo e delle strutture compreso ogni onere anche per le prove di laboratorio ed i relativi certificati, anche ai fini del collaudo statico e tecnico-amministrativo.<br>(diconsi Euro uno/78)  | kg              | 1,78            |
| Nr. 107         | TOS19_01.B04.003.006<br>Getto in opera di calcestruzzo per opere non strutturali con classe di resistenza caratteristica C16/20 - consistenza S4, classe di esposizione XC2 come da progetto esecutivo e delle strutture compreso ogni onere anche per le prove di laboratorio ed i relativi certificati, anche ai fini del collaudo statico e tecnico-amministrativo.<br>(diconsi Euro centoquattro/73)   | m³              | 104,73          |
| Nr. 108         | TOS19_01.B04.005.002<br>Getto in opera di calcestruzzo ordinario, classe di esposizione ambientale XC2, esposto a corrosione da carbonatazione, per ambiente bagnato, raramente asciutto classe di resistenza caratteristica C25/30 - consistenza S4, come da progetto esecutivo e delle strutture compreso ogni onere anche per le prove di laboratorio ed i relativi certificati, anche ai fini del collaudo statico e tecnico-amministrativo.<br>(diconsi Euro centodieci/74)   | m³              | 110,74          |
| Nr. 109         | TOS19_01.E05.001.001<br>Massetto in conglomerato cementizio C12/15 classe di consistenza S3 tirato a regola; il tutto per dare il titolo compiuto e finito a regola d'arte (spessore fino a cm. 5) come da   |                 |                 |



| Numero d'ordine | DESCRIZIONE DELL'ARTICOLO  | Unità di misura | PREZZO UNITARIO |
|-----------------|--|-----------------|-----------------|
| Nr. 110         | <p>progetto esecutivo e delle strutture compreso ogni onere anche per le prove di laboratorio ed i relativi certificati, anche ai fini del collaudo statico e tecnico-amministrativo.<br/>(diconsi Euro quattordici/53)</p> <p>TOS19_01.E05.001.002<br/>Massetto in conglomerato cementizio C12/15 classe di consistenza S3 tirato a regolo; il tutto per dare il titolo compiuto e finito a regola d'arte (per ogni cm in più oltre ai 5 cm) come da progetto esecutivo e delle strutture compreso ogni onere anche per le prove di laboratorio ed i relativi certificati, anche ai fini del collaudo statico e tecnico-amministrativo.<br/>(diconsi Euro due/08)</p> | m <sup>2</sup>  | 14,53           |
| Nr. 111         | <p>TOS19_01.E05.021.003<br/>Sovrapprezzi ai massetti: esecuzione di CLS con argilla espansa per spessori fino a cm.20, compreso ogni onere.<br/>(diconsi Euro dieci/08)</p>  | m <sup>2</sup>  | 2,08            |
| Nr. 112         | <p>TOS19_01.A06.015.02a<br/>Fornitura e posa in opera di Vespaio aerato costituito da elementi cassero in polipropilene riciclato, modulari, a cupola semisferica, appoggiati su sottofondo o piano (da conteggiarsi a parte) atti a contenere getto di riempimento in cls C25/30 e soletta armata con rete 20x20 in acciaio B450C Ø 8, finitura a staggia, per sovraccarichi accidentali fino a 10 kN/mq oltre al peso proprio e carichi permanenti, con cupolini di altezza fino a cm 26-27 più soletta sp. cm 5.<br/>(diconsi Euro dodici/68)</p>   | m <sup>2</sup>  | 10,08           |
| Nr. 113         | <p>TOS19_01.B02.002.001<br/>Casseforme di legno. per opere di fondazione, plinti, travi rovesce, compreso montaggio, additivazione, trattamenti, contrafforti, disarmo ed ogni ulteriore e qualsiasi onere senza eccezioni per rendere l'opera finita a perfetta regola d'arte.<br/>(diconsi Euro ventidue/95)</p>   | m <sup>2</sup>  | 12,68           |
| Nr. 114         | <p>TOS19_01.B02.002.002<br/>Casseforme di legno. per opere in elevazione travi, pilastri, solette, setti e muri, compreso montaggio, additivazione, trattamenti, contrafforti, disarmo ed ogni ulteriore e qualsiasi onere senza eccezioni per rendere l'opera finita a perfetta regola d'arte.<br/>(diconsi Euro ventotto/25)</p>   | m <sup>2</sup>  | 22,95           |
| Nr. 115         | <p>NP 02.02.08<br/>Fornitura e posa in opera di travi e pilastri in legno lamellare abete strutturale, classe di resistenza GL24h (BS11) secondo UNI EN 1194. La voce comprende: trasporto, sollevamenti in quota, viteria/bulloneria in acciaio galvanizzato, staffe in acciaio a caldo a norma UNI EN 1461, verniciatura con mano di fondo protettivo e mano di impregnante a base d'acqua pigmentato nei colori standard a scelta D.LL, oltre trattamento intumescente R60. Compreso ogni e qualsiasi ulteriore onere per rendere l'opera finita a perfetta regola d'arte e debitamente certificata.<br/>(diconsi Euro novecento/00)</p>                            | mc.             | 900,00          |
| Nr. 116         | <p>NP 02.02.06<br/>Fornitura e posa in opera di pannelli strutturali verticali in legno massello con marcatura CE secondo UNI EN14081 o equipollente. Classe di consistenza UNI EN338 CL24. Tolleranze dimensionali conformi alla UNI EN336 a strati incrociati in abete (tipo X-LAM) spessore 70-120-140 mm circa a 5 strati, o secondo quanto risultante dal progetto esecutivo, qualità industriale, lavorati a macchina a controllo numerico computerizzato. La voce comprende: trasporto franco cantiere, sollevamenti in quota, sagomature, forature, asolature, viteria e bulloneria, staffe, hold-down, piastre, pezzi</p>                                     |                 |                 |

| Numero d'ordine | DESCRIZIONE DELL'ARTICOLO   | Unità di misura | PREZZO UNITARIO |
|-----------------|---|-----------------|-----------------|
| Nr. 117         | <p>speciali in acciaio zincato, trattamento intumescente R60. Il tutto comprensivo anche della fornitura e posa di trave radice in larice di base trattato, i livellamenti, l'impermeabilizzazione del piano di appoggio e laterale contro terra, con utilizzo di guaine speciali adesive secondo le indicazioni della D.LL. ed ogni ulteriore e qualsiasi onere atto a rendere l'opera finita a perfetta regola d'arte e debitamente certificata. (diconsi Euro novecento/00)</p> <p>NP 02.02.06b<br/>Fornitura e posa in opera di tavolato in legno massiccio in abete con marcatura CE secondo UNI EN 14081 o equipollente, con classe di consistenza UNI EN338 CL24, tolleranze dimensionali conformi alla UNI EN336, spessore mm.32 circa o secondo quanto risultante dal progetto esecutivo fino a mm.65, qualità industriale, lavorati a macchina a controllo numerico computerizzato. La voce comprende il trasporto franco cantiere, i sollevamenti in quota, le sagomature, le forature, le asolature, la viteria e la bulloneria in acciaio zincato. Tale tavolato dovrà essere faccia a vista sul lato inferiore. Trattamento preservante di tutti gli elementi in legno mediante ciclo di impregnazione a pressione in autoclave con preservante ai sali di rame e boro certificato come efficace contro i funghi della carie e gli insetti xilofagi secondo le norme UNI EN113 - UNI EN599 - UNI EN 252 - UNI EN47, oltre trattamento intumescente R60. Compreso ogni ulteriore e qualsiasi onere per rendere l'opera finita a perfetta regola d'arte e debitamente certificata. (diconsi Euro trentuno/00)</p> | mc.             | 900,00          |
| Nr. 118         | <p>NP 02.02.09<br/>Fornitura e posa in opera di pannello OSB spessore mm.12 provvisto di marcatura CE, con trattamento intumescente R60 e fissato sopra tavolato in legno come da progetto. La voce comprende: trasporto franco cantiere, sollevamenti in quota, sagomature, forature, asolature, viteria e bulloneria in acciaio zincato ed ogni ulteriore e qualsiasi onere per rendere l'opera finita a perfetta regola d'arte e rispondente a tutte le normative UNI applicabili, oltre che alle prescrizioni di progetto esecutivo strutturale, il tutto debitamente certificato. (diconsi Euro sedici/00)</p>   | mq.             | 31,00           |
| Nr. 119         | <p>TOS19_01.B03.004.np<br/>Fornitura e posa in opera di profilati in acciaio di qualsiasi tipo, incluso pezzi speciali (piastre, squadre, tiranti, ecc.), debitamente zincati, per opere varie di collegamento eccedenti quanto riportato nelle altre voci di cui al presente computo metrico, compreso ogni e qualsiasi onere, incluso la movimentazione del materiale in cantiere, per rendere l'opera finita a perfetta regola d'arte e debitamente certificata. (diconsi Euro tre/88)</p>   | mq.             | 16,00           |
| Nr. 120         | <p>TOS19_PRCAM.P70.001a<br/>FINESTRE E PORTEFINESTRE IN LEGNO: fornitura e posa in opera, realizzate con legno proveniente da boschi/foreste gestiti in maniera sostenibile/responsabile o essere costituito da legno riciclato o un insieme dei due, rispondente ai CAM, paragrafo 2.4.2.4 di cui al decreto M.A.T.T.M. 11-10-2017 Criteri ambientali minimi per l'affidamento di servizi di progettazione e lavori per la nuova costruzione, ristrutturazione e manutenzione di edifici pubblici, e marcatura CE (UNI EN 14351-1), di qualunque dimensione, compreso di vetrocamera sigillata tramite guarnizioni in gomma, senza uso di silicone, profili fermavetro ad incastro, gocciolatoio, serratura, ferramenta di attacco e sostegno, maniglie in alluminio e verniciatura previa trattamento impregnante fungicida e antimuffa. Con trasmittanza termica minima prevista dalla normativa vigente, in base alla zona climatica, secondo la classificazione definita nel DPR 412/1993 (UNI EN ISO 10077-1) e successive modifiche e integrazioni, e comunque inferiore a quanto previsto nel progetto termotecnico esecutivo. Le Classi di Resistenza di Tenuta all'Acqua devono corrispondere alle norme UNI EN 12208 ed essere almeno nella classe 5A, di Permeabilità all'Aria devono corrispondere alle norme UNI EN 12207 ed essere almeno nella classe 2 e di Resistenza al carico del Vento devono corrispondere alle norme UNI EN 12210 ed essere almeno nella classe 2, compreso controtelai e accessori, ma escluso posa e assistenza muraria. Gli infissi saranno del tipo a due ante con apertura</p>    | kg              | 3,88            |

| Numero d'ordine | DESCRIZIONE DELL'ARTICOLO  | Unità di misura | PREZZO UNITARIO |
|-----------------|--|-----------------|-----------------|
| Nr. 121         | <p>normale e a vasistas, con blocco metallico da inserimento in parete coibentato conforme al progetto termotecnico, in Pino di Svezia con vetrocamera 8/9-15-6/7 b.e. e trattamento riflettente interno tipo StopSolar, tutti i colori a scelta D.LL., trasmittanza totale inferiore a quanto riportato nel progetto termotecnico, isolamento acustico certificato &gt;44 dB(A), con maniglione antipanico omologato e certificato conforme alle specifiche VVF e progetto antincendio per le portefinestre a battente. Le misure riportate sono da intendersi luci nette di passaggio ad infisso finito. Il tutto compreso ogni e qualsiasi ulteriore onere per rendere l'opera finita a perfetta regola d'arte, incluse certificazioni e dichiarazioni di rispondenza ai requisiti richiesti e di corretta posa in opera senza eccezioni.<br/>(diconsi Euro seicentocinquantesette/80)</p> <p>TOS19_PRCAM.P70.001b<br/>FINESTRE E PORTEFINESTRE IN LEGNO: fornitura e posa in opera, realizzate con legno proveniente da boschi/foreste gestiti in maniera sostenibile/responsabile o essere costituito da legno riciclato o un insieme dei due, rispondente ai CAM, paragrafo 2.4.2.4 di cui al decreto M.A.T.T.M. 11-10-2017 Criteri ambientali minimi per l'affidamento di servizi di progettazione e lavori per la nuova costruzione, ristrutturazione e manutenzione di edifici pubblici, e marcatura CE (UNI EN 14351-1), di qualunque dimensione, compreso di vetrocamera sigillata tramite guarnizioni in gomma, senza uso di silicone, profili fermavetro ad incastro, gocciolatoio, serratura, ferramenta di attacco e sostegno, maniglie in alluminio e verniciatura previa trattamento impregnante fungicida e antimuffa. Con trasmittanza termica minima prevista dalla normativa vigente, in base alla zona climatica, secondo la classificazione definita nel DPR 412/1993 (UNI EN ISO 10077-1) e successive modifiche e integrazioni, e comunque inferiore a quanto previsto nel progetto termotecnico esecutivo. Le Classi di Resistenza di Tenuta all'Acqua devono corrispondere alle norme UNI EN 12208 ed essere almeno nella classe 5A, di Permeabilità all'Aria devono corrispondere alle norme UNI EN 12207 ed essere almeno nella classe 2 e di Resistenza al carico del Vento devono corrispondere alle norme UNI EN 12210 ed essere almeno nella classe 2, compreso controtelai e accessori, ma escluso posa e assistenza muraria. Gli infissi saranno del tipo a due o più ante con apertura normale e a vasistas ovvero scorrevoli con blocco metallico da inserimento in parete coibentato conforme al progetto termotecnico, in Pino di Svezia con vetrocamera 8/9-15-6/7 b.e. e trattamento riflettente interno tipo StopSolar, tutti i colori a scelta D.LL., trasmittanza totale inferiore a quanto riportato nel progetto termotecnico, isolamento acustico &gt;44 dB(A), con maniglione antipanico omologato e certificato conforme alle specifiche VVF e progetto antincendio per le portefinestre a battente. Le misure riportate sono da intendersi luci nette di passaggio ad infisso finito. Il tutto compreso ogni e qualsiasi ulteriore onere per rendere l'opera finita a perfetta regola d'arte, incluse certificazioni e dichiarazioni di rispondenza ai requisiti richiesti e di corretta posa in opera senza eccezioni.<br/>(diconsi Euro cinquecentosessantaquattro/26)</p> | m <sup>2</sup>  | 657,80          |
| Nr. 122         | <p>TOS19_PRCAM.P70.001c<br/>FINESTRE E PORTEFINESTRE IN LEGNO: fornitura e posa in opera realizzate con legno proveniente da boschi/foreste gestiti in maniera sostenibile/responsabile o essere costituito da legno riciclato o un insieme dei due, rispondente ai CAM, paragrafo 2.4.2.4 di cui al decreto M.A.T.T.M. 11-10-2017 Criteri ambientali minimi per l'affidamento di servizi di progettazione e lavori per la nuova costruzione, ristrutturazione e manutenzione di edifici pubblici, e marcatura CE (UNI EN 14351-1), di qualunque dimensione, compreso di vetrocamera sigillata tramite guarnizioni in gomma, senza uso di silicone, profili fermavetro ad incastro, gocciolatoio, serratura, ferramenta di attacco e sostegno, maniglie in alluminio e verniciatura previa trattamento impregnante fungicida e antimuffa. Con trasmittanza termica minima prevista dalla normativa vigente, in base alla zona climatica, secondo la classificazione definita nel DPR 412/1993 (UNI EN ISO 10077-1) e successive modifiche e integrazioni, e comunque inferiore a quanto previsto nel progetto termotecnico esecutivo. Le Classi di Resistenza di Tenuta all'Acqua devono corrispondere alle norme UNI EN 12208 ed essere almeno nella classe 5A, di Permeabilità all'Aria devono corrispondere alle norme UNI EN 12207 ed essere almeno nella classe 2 e di Resistenza al carico del Vento devono corrispondere alle norme UNI EN 12210 ed essere almeno nella classe 2, compreso controtelai e accessori, ma escluso posa e assistenza muraria. Gli infissi saranno del tipo a tre ante con apertura</p>  | m <sup>2</sup>  | 564,26          |

| Numero d'ordine | DESCRIZIONE DELL'ARTICOLO   | Unità di misura | PREZZO UNITARIO |
|-----------------|---|-----------------|-----------------|
| Nr. 123         | <p>normale e a vasistas ovvero scorrevoli con blocco metallico da inserimento in parete coibentato secondo indicazioni progetto termotecnico esecutivo, in Pino di Svezia con vetrocamera 8/9-15-6/7 b.e e trattamento riflettente interno tipo StopSolar, tutti i colori a scelta D.LL., trasmittanza totale inferiore a quanto riportato nel progetto termotecnico, isolamento acustico certificato &gt;44 dB(A), con maniglione antipanico omologato e certificato conforme alle specifiche VVF e progetto antincendio per le portefinestre a battente. Le misure riportate sono da intendersi luci nette di passaggio ad infisso finito. Il tutto compreso ogni e qualsiasi ulteriore onere per rendere l'opera finita a perfetta regola d'arte, incluse certificazioni e dichiarazioni di rispondenza ai requisiti richiesti e di corretta posa in opera senza eccezioni.<br/>(diconsi Euro cinquecentosessantadue/99)</p> <p>TOS19_01.E04.003.002<br/>Assistenza per posa in opera di infissi in legno interni ed esterni, per luci fino a mq 3,5; inclusa cassamorta compreso preparazione fori per zanche e bocchette, piazzamento infisso e successiva muratura di zanche e bocchette; il tutto per dare il titolo compiuto e finito a regola d'arte. finestre e porte finestre<br/>(diconsi Euro quarantacinque/20)</p> | m <sup>2</sup>  | 562,99          |
| Nr. 124         | <p>TOS19_PR.P70.017.01b<br/>ELEMENTI FRANGISOLE ESTERNI IN ALLUMINIO, o metallo elettrocolorato di pari caratteristiche, a scelta D.LL., fornitura e posa in opera con marcatura CE [UNI EN 13659:2015 e altre normative tecniche UNI o EN applicabili] di qualunque dimensione, compreso ferramenta di attacco e sostegno, maniglie di azionamento manuale in alluminio, cerniere, guarnizioni, sistemi di bloccaggio e verniciatura con trattamento protettivo antisoletta. I valori di resistenza al carico del vento devono corrispondere alla norma UNI EN 12210 ed essere almeno rispondenti alla classe 2 di prestazione. Sono compresi tutti gli accessori, componenti, ganci in acciaio zincato, manovre a puleggia, arganello di azionamento, motore elettrico IP54 per azionamento tramite telecomando inclusi, supporti, cuscinetti, cinghie, rulli, guide, struttura da incasso coibentata e quant'altro necessario al corretto funzionamento ed a rendere l'opera finita a perfetta regola d'arte, senza riserve o eccezioni.<br/>(diconsi Euro trecentoquarantadue/99)</p>   | m <sup>2</sup>  | 45,20           |
| Nr. 125         | <p>TOS19_01.E04.003.02b<br/>Assistenza per posa in opera di infissi in legno interni ed esterni, per luci fino a mq 3,5; inclusa cassamorta compreso preparazione fori per zanche e bocchette, piazzamento infisso e successiva muratura di zanche e bocchette; il tutto per dare il titolo compiuto e finito a regola d'arte. Frangisole.<br/>(diconsi Euro quarantasette/20)</p>  | m <sup>2</sup>  | 342,99          |
| Nr. 126         | <p>TOS19_01.D01.039.005<br/>Fornitura e posa in opera di pannelli in polistirene espanso estruso (XPS) conforme alla norma Uni13164, con densità standard, esente da CFC o HCFC, per estradosso e intradosso coperture piane e inclinate, per cappotti interni ed esterni, per intercapedini e sottopavimenti, Classe 5 di reazione al fuoco Euroclasse E con o senza pellicola superficiale con bordo (battentato - spessore mm 60 - U max 0,030 W/mqK, min 35 kg/mc) compreso ogni e qualsiasi onere incluso la certificazione finale di rispondenza in opera del prodotto ed ogni e qualsiasi ulteriore onere per rendere l'opera finita a perfetta regola d'arte.<br/>(diconsi Euro nove/94)</p>  | m <sup>2</sup>  | 47,20           |
| Nr. 127         | <p>TOS19_PR.P18.065.01b<br/>Fornitura e posa in opera di materiali isolanti riciclati di origine sintetica: feltro termoacustico in fibre tessili riciclate, ignifugo, anallergico, senza aggiunta di materiali chimici o collanti per l'isolamento acustico solai e appoggio pareti densità 250 kg/m3 spessore 3 mm, compreso ogni e qualsiasi onere incluso la certificazione finale di rispondenza in opera del prodotto ed ogni e qualsiasi ulteriore onere o certificazione necessaria.<br/>(diconsi Euro tre/34)</p>  | m <sup>2</sup>  | 9,94            |

| Numero d'ordine | DESCRIZIONE DELL'ARTICOLO   | Unità di misura | PREZZO UNITARIO |
|-----------------|---|-----------------|-----------------|
| Nr. 128         | TOS19_16.E03.020.001<br>Fornitura e posa in opera di geomembrana impermeabile tessuta rinforzata, costituita da un'anima in geotessile tessuto in polietilene ad alta densità (HDPE) laminato da entrambi i lati con un film di polietilene a bassa densità (LDPE), resistente ai raggi UV, ai microrganismi ed alle sostanze chimiche normalmente presenti nei terreni con massa areica non inferiore a 0,300 kg/m <sup>2</sup> (EN ISO 9864) e resistenza a trazione longitudinale e trasversale non inferiore a 20 kN/m (UNI EN ISO 10319), di tipo adesivo compreso ogni onere per rendere l'opera finita a perfetta regola d'arte.<br>(diconsi Euro sei/42)  | m <sup>2</sup>  | 3,34            |
| Nr. 129         | 1C.11.150.0030.np<br>Copertura per tetti con pannelli metallici precoibentati, autoportanti formati da supporto inferiore ricavato mediante profilatura da nastri di spessore 5/10 mm in acciaio zincato a caldo (Z150) con procedimento "sendzimir" e preverniciato su lato a vista con colori a scelta D.LL., strato intermedio di lana di roccia densità 40 Kg/m <sup>3</sup> spessore 50 mm fuori greca, supporto esterno ricavato mediante profilatura da nastri di spessore 5/10 mm in acciaio zincato a caldo (Z150) con procedimento "sendzimir" e preverniciato sul lato a vista con colori a scelta D.LL., altezza greca 40 mm, passo 250 mm; larghezza utile pannello 1,00 m, fissato mediante supporti in acciaio e certificato classe B-roof secondo UNI CEN/TS 1187 e s.m.i. Compresi tagli, adattamenti, sfridi, fissaggio a vista con gruppo completo di fissaggio alla sottostante struttura in acciaio zincato o inox, viteria autofilettante o automaschiante in acciaio zincato o inox, in funzione del materiale di supporto, con rondelle coniche e guarnizioni a tenuta in elastomero EPDM ad alta resistenza a fuoco e calore, assistenze edili per scarico, trasporto e sollevamenti, ed ogni ulteriore e qualsiasi onere atto a rendere l'opera finita a perfetta regola d'arte, certificato secondo le prescrizioni del progetto esecutivo (CET-REI ecc) e rispondente alle normative UNI applicabili, a cominciare dalle UNI 10326 e UNI 10169.<br>(diconsi Euro ventotto/00) | m <sup>2</sup>  | 6,42            |
| Nr. 130         | NP G14.02.01.01b<br>Fornitura e posa in opera di pacchetto isolante per solaio di copertura formato da (partendo dal lato esterno): 1- pannelli isolanti ad elevata densità e conducibilità non superiore a 0,030 W/mqK con spessore di mm.160 posti preformati con struttura di supporto alla soprastante copertura in acciaio zincato atta a formare un canale di ventilazione di spessore minimo pari a 50mm, rivestiti con strato di alluminio riflettente su tutti e ancorati alla sottostante struttura di solaio; 2- membrana con funzione di freno vapore certificata, a traspirabilità variabile in funzione della differenza di Umidità relativa tra l'ambiente interno e quello esterno, applicata direttamente sul pannello OSB del solaio di copertura. Reti parainsetti metalliche trattate contro la corrosione sulla linea di gronda e sul colmo ventilato, ed ogni e qualsiasi ulteriore onere necessario per rendere l'opera finita a perfetta regola d'arte, certificato secondo le prescrizioni del progetto esecutivo (CERT-REI ecc) e rispondente alle normative UNI applicabili.<br>(diconsi Euro ottantacinque/00)  | m <sup>2</sup>  | 28,00           |
| Nr. 131         | NP G11.03.01.02<br>Realizzazione in opera di Controsoffitto Fonoassorbente costituito da struttura metallica e guide a soffitto in acciaio zincato, una lastra di cartongesso speciale ad alta resistenza ai fini antincendio dello spessore di mm.12,5, posta in essere con pendini antisismici e antivibranti in acciaio di sostegno alla struttura metallica di supporto e avvitate alla struttura metallica con viti fosfatate e autoperforanti da mm.25. Saranno posti in opera paraspigoli metallici a protezione di tutti gli angoli uscenti verticali, mentre gli incontri parete-soffitto saranno protetti con nastri per giunti e stucco contro le microfessurazioni. Sono inclusi tutti gli oneri per la formazione di spalle, architravi, giunti di controllo, perfetta sigillatura di tutti i giunti e realizzazione di Tinteggiatura per Interni con idropittura traspirante ad alta copertura per interni in due strati di pittura murale ultracoprente a base di copolimeri sintetici in dispersione acquosa e pigmenti coprenti con un consumo minimo di 0,25 lt/mq. Colori a scelta della D.LL., ivi compreso raschiatura e preparazione del sottofondo, fissativo, ponteggi e altre opere provvisoriale, ed ogni e qualsiasi altro onere per rendere l'opera finita a perfetta regola  | mq.             | 85,00           |

| Numero d'ordine | DESCRIZIONE DELL'ARTICOLO  | Unità di misura | PREZZO UNITARIO |
|-----------------|--|-----------------|-----------------|
| Nr. 132         | <p>d'arte, rispondente alle normative UNI applicabili ed alle caratteristiche richieste dal progetto esecutivo (termiche, acustiche e antincendio) con relativa certificazione (CERT-REI ecc.)<br/>(dicansi Euro quarantadue/00)</p> <p>NP G14.02.01.01<br/>Fornitura e posa in opera di pacchetto per pareti esterne formato da (partendo dal lato esterno): 1-Rivestimento silossanico colorato in pasta minerale (tonachino da mm1); 2-Fondo rasante di malta premiscelata a base di calce, cemento, sabbia calcarea ed inerti leggeri, con interposta rete di fibra di vetro (mm3); 3-Pannelli isolanti esterni ad elevata densità e rigidità (cappotto), idrorepellenti (spessore mm.160) applicati con collante e tasselli in materiale plastico certificato sulla parete portante in X-Lam in ragione di almeno n.5(cinque) per ogni metro quadrato. Colori a scelta della D.LL.. Il tutto comprensivo di raschiatura, preparazione del sottofondo, listellature in legno ed ogni qualsiasi altro ulteriore onere per rendere l'opera finita a perfetta regola d'arte, certificato secondo le prescrizioni del progetto esecutivo (CERT-REI, ecc) e rispondente alle normative UNI applicabili.<br/>(dicansi Euro ottantasei/00)</p>  | mq.             | 42,00           |
| Nr. 133         | <p>NP 08.01.06<br/>Realizzazione in opera di Controfodera Fonoassorbente per Parere Portante Esterna sul lato interno del pannello X-LAM posto sulle pareti perimetrali, costituita da pannello di lana di roccia con densità 40 kg/mc e spessore di mm.60 interposto tra montanti metallici specifici antisismici richiuso con due lastre di gesso rivestito ad alta resistenza ai fini antincendio dello spessore di mm.12,5 cadauna. Sono inclusi tutti gli oneri per la formazione di spalle, architravi, giunti di controllo, perfetta sigillatura di tutti i giunti e realizzazione di Tinteggiatura per Interni con idropittura traspirante ad alta copertura per interni in due strati di pittura murale ultracoprente a base di copolimeri sintetici in dispersione acquosa e pigmenti coprenti con un consumo minimo di 0,25 lt/mq. Colori a scelta della D.LL., ivi compreso raschiatura e preparazione del sottofondo, fissativo, ponteggi e altre opere provvisionali, ed ogni e qualsiasi altro onere per rendere l'opera finita a perfetta regola d'arte, rispondente alle normative UNI applicabili e alle caratteristiche richieste dal progetto esecutivo (termiche, acustiche e antincendio) con relativa certificazione (CERT-REI, ecc.)<br/>(dicansi Euro trentaquattro/00)</p> | mq.             | 86,00           |
| Nr. 134         | <p>NP 08.01.05<br/>Realizzazione in opera di Controfodera Fonoassorbente per Parere Portante Interna su ambo i lati del pannello X-LAM costituita da pannello di lana di roccia con densità 40 kg/mc e spessore di mm.60 interposto tra montanti metallici specifici antisismici richiuso con due lastre di gesso rivestito ad alta resistenza ai fini antincendio dello spessore di mm.12,5 cadauna. Sono inclusi tutti gli oneri per la formazione di spalle, architravi, giunti di controllo, perfetta sigillatura di tutti i giunti e realizzazione di Tinteggiatura per Interni con idropittura traspirante ad alta copertura per interni in due strati di pittura murale ultracoprente a base di copolimeri sintetici in dispersione acquosa e pigmenti coprenti con un consumo minimo di 0,25 lt/mq. Colori a scelta della D.LL., ivi compreso raschiatura e preparazione del sottofondo, fissativo, ponteggi e altre opere provvisionali, ed ogni e qualsiasi altro onere per rendere l'opera finita a perfetta regola d'arte, rispondente alle normative UNI applicabili e alle caratteristiche richieste dal progetto esecutivo (termiche, acustiche e antincendio) con relativa certificazione (CERT-REI, ecc.)<br/>(dicansi Euro quarantasette/00)</p>                                   | mq.             | 34,00           |
| Nr. 135         | <p>TOS19_01.C02.001.001<br/>Pareti divisorie in lastre di cartongesso dello spessore di 12,5 mm., fissate mediante viti autoperforanti a una struttura costituita da profilati in lamiera di acciaio zincato min. 0,6 mm., con montanti ad interasse max.600 mm. e guide al pavimento e soffitto fissate alle strutture, compresa la formazione degli spigoli vivi, retinati o sporgenti, la rete per la stuccatura dei giunti e la sigillatura, il collegamento, l'attacco con il soffitto con nastro vinilico adesivo e la formazione di eventuali vani porta e vani finestra, con i contorni</p>  | mq.             | 47,00           |

| Numero d'ordine | DESCRIZIONE DELL'ARTICOLO  | Unità di misura | PREZZO UNITARIO |
|-----------------|--|-----------------|-----------------|
| Nr. 136         | dotati di profilati metallici per il fissaggio dei serramenti ed ogni e qualsiasi ulteriore onere per rendere l'insieme controsoffitto-parete rispondente alle prescrizioni del progetto esecutivo. Con una lastra di cartongesso su entrambi i lati della parete e compreso ogni onere per rendere l'opera finita a perfetta regola d'arte incluso le certificazioni di rispondenza alle indicazioni contenute nel progetto esecutivo (CERT-REI, ecc.).<br>(diconsi Euro quaranta/17)   | m <sup>2</sup>  | 40,17           |
| Nr. 137         | NP J.18.20.20.5<br>Fornitura e posa in opera di impianto anticaduta dalle coperture (c.d. Linea Vita) costituita da n.8 ancoraggi a fune e n.19 ancoraggi fissi, tutti debitamente marcati CE e certificati UNI 795 classe 2, ancorati mediante le prescritte viterie e/o bullonerie, comprensivo di funi di acciaio, accessori, scala di accesso, pezzi speciali, ancoraggi di qualunque tipo e genere, impermeabilizzazione, compreso progettazione esecutiva e operativa, segnaletica, prove, verifiche e collaudi, libretti e documentazione di manutenzione, uso e conformità, ed ogni e qualsiasi ulteriore onere per rendere l'opera finita a perfetta regola d'arte, certificata e rispondente alle normative UNI applicabili.<br>(diconsi Euro quattromila /00) | a corpo         | 4.000,00        |
| Nr. 138         | A07.13.076.d<br>Canali di gronda, converse e scossaline montate in opera compreso pezzi speciali ed ogni altro onere e magistero per dare l'opera finita a regola d'arte con esclusione delle sole cicogne di sostegno per i canali di gronda: sviluppo da cm.40 fino a cm.50: in acciaio zincato preverniciato da 8/10<br>(diconsi Euro ventidue/74)  | m               | 22,74           |
| Nr. 139         | A07.13.084.d<br>Discendenti montati in opera compreso pezzi speciali ed ogni altro onere e magistero per dare l'opera finita a regola d'arte con esclusione dei soli collari di sostegno: diametro 100 mm: in acciaio zincato preverniciato da 8/10<br>(diconsi Euro diciotto/46)  | m               | 18,46           |
| Nr. 140         | TOS19_01.E02.003.001<br>Posa in opera di pavimento in ceramica, gres, klinker o prodotti simili, posate a colla su sottofondo preconstituito incluso, compreso sigillature dei giunti, distanziatori (se necessari) e pulizia finale, secondo la UNI 11493:2013: piastrelle rettangolari o quadrate posate lineari o diagonali in gres porcellanato, compreso ogni e qualsiasi onere per rendere l'opera finita a perfetta regola d'arte.<br>(diconsi Euro undici/28)  | m <sup>2</sup>  | 11,28           |
| Nr. 141         | TOS19_01.E02.004.001<br>Posa in opera di pavimento in ceramica, gres, klinker o prodotti simili, posate su sottofondo incluso di malta cementizia dosata a 4 q.li di cemento 32,5 R per mc di sabbia di spessore medio 7 cm compreso sigillature a cemento dei giunti, distanziatori (se necessari) e pulizia finale, secondo la UNI 11493:2013. piastrelle rettangolari o quadrate posate lineari o diagonali in klinker, compreso ogni e qualsiasi onere per rendere l'opera finita a perfetta regola d'arte.<br>(diconsi Euro venti/18)   | m <sup>2</sup>  | 20,18           |
| Nr. 142         | TOS19_01.E03.014.008<br>Posa in opera di rivestimento interno in piastrelle di monocottura, gres porcellanato o simili, posate a colla su superfici intonacate, compreso sigillatura dei giunti e pulizia finale piastrelle fino a 30x30 cm (tinta unita)<br>(diconsi Euro diciannove/14)  | m <sup>2</sup>  | 19,14           |
| Nr. 142         | TOS19_01.E03.016.001<br>Posa in opera di zoccolino a pavimento in legno (tinto da 60X9 mm da incollare o   |                 |                 |

| Numero d'ordine | DESCRIZIONE DELL'ARTICOLO  | Unità di misura | PREZZO UNITARIO |
|-----------------|--|-----------------|-----------------|
| Nr. 143         | <p>inchiodare) materiale e colore RAL a scelta della D.LL. compreso ogni onere senza eccezioni.<br/>(diconsi Euro quattro/23)</p> <p>TOS19_01.E03.016.006<br/>Posa in opera di zoccolino a pavimento in klinker o grés fine porcellanato con gola h 10-15 cm, compreso ogni onere.<br/>(diconsi Euro dieci/88)</p>   | m               | 4,23            |
| Nr. 144         | <p>TOS19_01.E02.014.001<br/>Posa in opera di pavimento in Parquet prefinito in listoni laminati HDF, spessore minimo mm.9 a norma UNI EN 14041:2014 e 13329:2017 classe di utilizzo 34 e classe di calpestio minima AC5, nonché idoneo per l'utilizzo con sedie a rotelle, rispondente ai requisiti antincendio EN 13501-1 non inferiore a Bfl-s1, classe di emissione formaldeide E1 ed emissione VOC conforme ai requisiti prestazionali raccomandati dai protocolli europei, compreso taglio, listatura, collanti, pulizia iniziale e finale, ed ogni e qualsiasi ulteriore onere per rendere l'opera finita a perfetta regola d'arte, secondo le indicazioni e scelte della D.LL. nel pieno e totale rispetto delle normative UNI applicabili.<br/>(diconsi Euro dodici/33)</p>  | m               | 10,88           |
| Nr. 145         | <p>TOS19_PR.P22.043.03b<br/>Piastrille da rivestimento e da pavimentazione, certificate CE secondo la UNI EN 14411:2016: Maiolica smaltata su cottoforte, tinte unite, cm 20x20<br/>(diconsi Euro quindici/78)</p>   | m <sup>2</sup>  | 12,33           |
| Nr. 146         | <p>TOS19_PR.P22.043.05b<br/>Piastrille da rivestimento e da pavimentazione, certificate CE secondo la UNI EN 14411:2016: Gres porcellanato smaltato, cm 30x30 e 33 x33<br/>(diconsi Euro quindici/46)</p>  | m <sup>2</sup>  | 15,78           |
| Nr. 147         | <p>TOS19_PR.P22.043.12b<br/>Piastrille da rivestimento e da pavimentazione, certificate CE secondo la UNI EN 14411:2016: Klinker cm 20x20 e 12x24<br/>(diconsi Euro diciannove/76)</p>   | m <sup>2</sup>  | 15,46           |
| Nr. 148         | <p>1C.18.600.0010.a<br/>Fornitura di Zoccolino in legno duro a scelta D.LL. anche nei colori e con legno proveniente da boschi/foreste gestiti in maniera sostenibile/responsabile o essere costituito da legno riciclato o un insieme dei due, rispondente ai CAM, paragrafo 2.4.2.4 di cui al decreto M.A.T.T.M. 11-10-2017 Criteri ambientali minimi per l'affidamento di servizi di progettazione e lavori per la nuova costruzione, ristrutturazione e manutenzione di edifici pubblici, e marcatura CE (UNI EN 14351-1), compresi tagli sfridi e assistenza muraria: - 60 x 9 mm, incollato o inchiodato, ed ogni e qualsiasi ulteriore onere incluso le certificazioni di prodotto e di rispondenza alle prescrizione del progetto esecutivo e della D.LL. (incluso quelle inerenti il progetto antincendio).<br/>(diconsi Euro quattro/59)</p> | m               | 19,76           |
| Nr. 149         | <p>TOS19_PR.P22.070.022<br/>Fornitura di Parquet prefinito in listone laminato HDF, spessore minimo mm.9 a norma UNI EN 14041 e 13329 classe di utilizzo 34 e classe di calpestio minima AC5, nonché idoneo per l'utilizzo con sedie a rotelle, rispondente ai requisiti antincendio EN 13501-1 non inferiore a Bfl-s1, classe di emissione formaldeide E1 ed emissione VOC conforme ai requisiti prestazionali raccomandati dai protocolli europei, secondo le indicazioni e scelte della D.LL. e rispondente a tutte le normative UNI applicabili.<br/>(diconsi Euro diciassette/05)</p>   | m <sup>2</sup>  | 4,59            |
|                 |  |                 | 17,05           |



| Numero d'ordine | DESCRIZIONE DELL'ARTICOLO  | Unità di misura | PREZZO UNITARIO |
|-----------------|--|-----------------|-----------------|
| Nr. 150         | <p>1C.09.240.0020.b</p> <p>Fornitura e posa in opera di porta tagliafuoco ad un battente, REI 60, di tipo omologato a norme UNI EN 1634, costituita da: - anta tamburata in lamiera di acciaio zincato e preverniciato a fuoco o con polveri termoindurenti, pressosaldata; coibentata con materiali isolanti secondo la certificazione richiesta ed il progetto termotecnico; telaio in angolari o lamiera pressopiegata, munito di zanche o tasselli da murare; guarnizioni termoespandenti e antifumo; serratura incassata con chiavi e maniglione antipánico certificato, scocca e maniglia atermica antinfortunistica in plastica con anima acciaio; n.2 cerniere, una munita di molle tarabili per la chiusura automatica ed una registrabile verticalmente; completa di tutti gli accessori e componenti richiesti dal progetto esecutivo, dalla D.LL. ed ogni e qualsiasi ulteriore onere incluse le certificazioni antincendio, acustiche e termiche conformi al progetto esecutivo ed ai suoi allegati, con passaggio netto cm 80-90x210. Colori a scelta D.LL.<br/>(diconsi Euro duecentosessantaquattro/29)</p>          | cad             | 264,29          |
| Nr. 151         | <p>1C.09.240.0030.a</p> <p>Fornitura e posa in opera di porta tagliafuoco a due battenti, REI 60, di tipo omologato a norme UNI EN 1634, costituita da: - due ante tamburate, simmetriche o asimmetriche, in lamiera di acciaio zincato e preverniciato a fuoco o con polveri termoindurenti, pressosaldata; coibentate con materiali isolanti secondo la certificazione richiesta; telaio in angolari o lamiera pressopiegata, munito di zanche o tasselli da murare; guarnizioni termoespandenti e antifumo; serratura incassata con chiavi, scocca e maniglia atermica antinfortunistica in plastica con anima acciaio e maniglione antipánico certificato; n 2 cerniere ogni battente, una munita di molle tarabili per la chiusura automatica ed una registrabile verticalmente; completa di tutti gli accessori e componenti richiesti dal progetto esecutivo, dalla D.LL. ed ogni e qualsiasi ulteriore onere incluse le certificazioni antincendio, acustiche e termiche conformi al progetto esecutivo ed ai suoi allegati, con passaggio netto cm 120x210. Colori a scelta D.LL.<br/>(diconsi Euro seicentoquattro/53)</p> | cad             | 604,53          |
| Nr. 152         | <p>1C.09.300.0010.b</p> <p>Fornitura e posa in opera, comprese assistenze murarie, di porta tagliafuoco scorrevole, ad un battente, REI 60, di tipo omologato a norme UNI EN 1634, costituita da: -pannelli tamburati in lamiera di acciaio con verniciatura di fondo, con giunti coibentati con materiali specifici resistenti ad alte temperature; guida di scorrimento in acciaio pressopiegato e preforata per il montaggio con tasselli e viterie; carrelli di scorrimento ad attrito ridotto; contrappesi con peso mobile e cavo di acciaio, ammortizzatori idraulici di fine corsa ove necessari; sgancio con piastra termofusibile, per la chiusura automatica, maniglie incassate, guarnizioni termoespandenti e antifumo, completa di tutti gli accessori e componenti richiesti dal progetto esecutivo, dalla D.LL. ed ogni e qualsiasi ulteriore onere incluse le certificazioni antincendio, acustiche e termiche conformi al progetto esecutivo ed ai suoi allegati, misure da 1,50 a 11,00 m². Colori a scelta D.LL.<br/>(diconsi Euro duecentoottantaquattro/21)</p>   | m²              | 284,21          |
| Nr. 153         | <p>TOS19_01.A05.002.002</p> <p>Formazione di rilevati eseguita con mezzi meccanici con materiale arido di cava compreso nel prezzo, compreso ogni e qualsiasi ulteriore onere per rendere l'opera finita a perfetta regola d'arte e rispondente alle normative UNI applicabili.<br/>(diconsi Euro ventisei/21)</p>   | m³              | 26,21           |
| Nr. 154         | <p>TOS19_06.I01.004.009</p> <p>Fornitura e posa in opera di apparecchi sanitari compreso quanto altro occorre per dare il lavoro finito. I materiali debbono essere d'ottima qualità privi di difetti, slabbrature, ammaccature o altre deformazioni o imperfezioni e rispondenti alle caratteristiche stabilite dalle prescrizioni contrattuali e conformi alle consuetudini commerciali, dovranno essere di tipo, scelta, qualità, caratteristiche, dimensioni, peso, colore e spessori come da prescrizioni contrattuali o come da richiesta della D.L. e comunque rispondenti alle norme UNI 4542-4543. lavabo per disabili in porcellana vetrificata, realizzato secondo le vigenti norme di abbattimento delle barriere architettoniche,</p>   |                 |                 |

| Numero d'ordine | DESCRIZIONE DELL'ARTICOLO   | Unità di misura | PREZZO UNITARIO |
|-----------------|---|-----------------|-----------------|
| Nr. 155         | <p>costituito da lavabo con disegno ergonomico dotato di fronte concavo, bordi arrotondati, appoggia gomiti, paraspruzzi. Sono compresi: le staffe rigide per il fissaggio a parete; il relativo fissaggio con viti idonee per ogni tipo di muratura e/o cartongesso; il sifone di scarico con piletta e raccordo flessibile; il collegamento alle tubazioni di adduzione acqua e scarico. E' inoltre compreso il materiale di consumo ed ogni e qualsiasi ulteriore onere atto a rendere l'opera finita a perfetta regola d'arte.<br/>(diconsi Euro duecentoquindici/49)</p> <p>TOS19_06.I01.004.010<br/>Fornitura e posa in opera di apparecchi sanitari compreso quanto altro occorre per dare il lavoro finito. I materiali debbono essere d'ottima qualità privi di difetti, slabbature, ammaccature o altre deformazioni o imperfezioni e rispondenti alle caratteristiche stabilite dalle prescrizioni contrattuali e conformi alle consuetudini commerciali, dovranno essere di tipo, scelta, qualità, caratteristiche, dimensioni, peso, colore e spessori come da prescrizioni contrattuali o come da richiesta della D.L. e comunque rispondenti alle norme UNI 4542-4543. Vaso igienico in porcellana vetrificata realizzato per disabili secondo le vigenti norme di abbattimento delle barriere architettoniche, costituito da vaso con disegno speciale a catino allungato, apertura anteriore per introduzione doccia, altezza da pavimento di cm 50, sifone incorporato, cassetta di risciacquo a zaino, batteria di scarico, pulsante sulla cassetta o a distanza, sedile rimovibile in plastica, fornito e posto in opera. Sono compresi: il fissaggio con viti e borchie di acciaio cromato; le relative guarnizioni; l'assistenza muraria ed ogni e qualsiasi ulteriore onere atto a rendere l'opera finita a perfetta regola d'arte.<br/>(diconsi Euro quattrocentocinquantesette/50)</p> | cad             | 215,49          |
| Nr. 156         | <p>TOS19_09.V06.020.002<br/>Fornitura e posa in opera di rete metallica di altezza m 2.00 sorretta da montanti in ferro a "T" di altezza m 2,4, esclusi dal prezzo, posti ad interasse fino a m 2,50 e compreso la fornitura e la posa di n. 4 corsie di filo zincato la messa in tensione dei fili, la legatura della rete ai fori dei montanti e nei punti intermedi tra i montanti ai fili tenditori; il tutto per dare il lavoro finito a regola d'arte. Riparazione di rete metallica per recinzione di qualsiasi diametro a maglia rettangolare, quadrata o sciolta, di qualsiasi altezza, compreso la sostituzione della rete per le parti rotte o corrose), la rilegatura della rete ai montanti esistenti e/o ai fili tenditori, il ripristino dei fili tenditori e la tensione degli stessi, quant'altro occorre per dare il lavoro finito a regola d'arte.<br/>(diconsi Euro ventuno/85)</p>   | cad             | 458,50          |
| Nr. 157         | <p>TOS19_09.V06.020.003<br/>Fornitura e posa in opera di rete metallica di altezza m 2.00 sorretta da montanti in ferro a "T" di altezza m 2,4, esclusi dal prezzo, posti ad interasse fino a m 2,50 e compreso la fornitura e la posa di n. 4 corsie di filo zincato la messa in tensione dei fili, la legatura della rete ai fori dei montanti e nei punti intermedi tra i montanti ai fili tenditori; il tutto per dare il lavoro finito a regola d'arte. Rimozione di rete metallica per recinzione esistente di qualsiasi diametro a maglia rettangolare, quadrata o sciolta, di qualsiasi altezza e compresa la rimozione dei paletti di sostegno in profilato metallico, le rilegature esistenti e i fili tenditori, e quant'altro presente per dare il lavoro finito a regola d'arte. Sono esclusi i costi di smaltimento e i tributi, se dovuti.<br/>(diconsi Euro sei/32)</p>   | m <sup>2</sup>  | 21,85           |
| Nr. 158         | <p>TOS19_09.V06.025.001<br/>Fornitura e posa in opera di paletti in ferro per recinzione preverniciati con almeno una mano di minio ed una di vernice o plastificati, infissi nel terreno con scavo eseguito a mano o a macchina per almeno 30 cm di diametro e una profondità di almeno 30 cm; compreso inoltre il successivo rinfiacco e fondazione eseguito con colata di cemento, la piombatura del palo e quant'altro occorre per dare il lavoro finito a regola d'arte (Palo plastificato h. m 2,50 profilatura a "T " sez. mm. 35X35x5,5 scavo a mano)<br/>(diconsi Euro diciassette/98)</p>   | m <sup>2</sup>  | 6,32            |
| Nr. 159         | <p>TOS19_24.T03.006.011</p>   | cad             | 17,98           |

| Numero d'ordine | DESCRIZIONE DELL'ARTICOLO  | Unità di misura | PREZZO UNITARIO |
|-----------------|--|-----------------|-----------------|
| Nr. 160         | <p>Messa a dimora delle piante, compresa la fornitura dei materiali da posare con esclusione delle sole piante da frutto o di olivo o altre colture arboree inclusi arbusti, alberi e sempreverdi fino all'altezza di ml.4,00, in terreni terrazzati, comprese apertura buchette, rinalzata e somministrazione localizzata fertilizzanti, eseguita manualmente.<br/>(dicansi Euro due/93)</p> <p>TOS19_24.T03.008.002<br/>Posa in opera di tutori, compreso il fissaggio, esclusa la fornitura dei tutori da posare. con tutori di altezza oltre 1 m.<br/>(dicansi Euro zero/78)</p>   | cad             | 2,93            |
| Nr. 161         | <p>TOS19_PR.P45.003.410<br/>PIANTE IN CONTENITORE: si intendono allevate a cespuglio quando ne è indicata l'altezza (h) in m e ad albero quando è indicata la circonferenza del fusto in cm, misurata ad 1 m dal colletto. Accanto al nome specifico è indicata la tipologia (A = albero, C = cespuglio, R = rampicante, F = frutto). Per il tipo di allevamento: C= contenitore Z= zolla RN= radice nuda. Nel caso non sia specificato il nome della specie il titolo si intende comprenda le varie specie più diffuse in ambito urbano appartenenti al genere indicato. Cupressus A, specie arizonica, macrocarpa, sempervirens, nome comune cipresso comune, h. 250/300<br/>(dicansi Euro settantatre/55)</p> | cad             | 73,55           |
| Nr. 162         | <p>TOS19_PR.P45.003.530<br/>PIANTE IN CONTENITORE: si intendono allevate a cespuglio quando ne è indicata l'altezza (h) in m e ad albero quando è indicata la circonferenza del fusto in cm, misurata ad 1 m dal colletto. Accanto al nome specifico è indicata la tipologia (A = albero, C = cespuglio, R = rampicante, F = frutto). Per il tipo di allevamento: C= contenitore Z= zolla RN= radice nuda. Nel caso non sia specificato il nome della specie il titolo si intende comprenda le varie specie più diffuse in ambito urbano appartenenti al genere indicato. Fagus, A, specie sylvatica, nome comune faggio, h. 175/200<br/>(dicansi Euro trentanove/09)</p>  | cad             | 39,09           |
| Nr. 163         | <p>TOS19_PR.P45.003.974<br/>PIANTE IN CONTENITORE: si intendono allevate a cespuglio quando ne è indicata l'altezza (h) in m e ad albero quando è indicata la circonferenza del fusto in cm, misurata ad 1 m dal colletto. Accanto al nome specifico è indicata la tipologia (A = albero, C = cespuglio, R = rampicante, F = frutto). Per il tipo di allevamento: C= contenitore Z= zolla RN= radice nuda. Nel caso non sia specificato il nome della specie il titolo si intende comprenda le varie specie più diffuse in ambito urbano appartenenti al genere indicato. Olea, A, specie europea, nome comune olivo, 3 anni, Clt 5-7<br/>(dicansi Euro dodici/38)</p>   | cad             | 12,38           |
| Nr. 164         | <p>TOS19_PR.P45.003.A71<br/>PIANTE IN CONTENITORE: si intendono allevate a cespuglio quando ne è indicata l'altezza (h) in m e ad albero quando è indicata la circonferenza del fusto in cm, misurata ad 1 m dal colletto. Accanto al nome specifico è indicata la tipologia (A = albero, C = cespuglio, R = rampicante, F = frutto). Per il tipo di allevamento: C= contenitore Z= zolla RN= radice nuda. Nel caso non sia specificato il nome della specie il titolo si intende comprenda le varie specie più diffuse in ambito urbano appartenenti al genere indicato. Pinus, A, specie halepensis, nome comune pino, h. 175/200, circonferenza 12/14<br/>(dicansi Euro trentaquattro/29)</p>                 | cad             | 34,29           |
| Nr. 165         | <p>TOS19_PR.P45.003.C45<br/>PIANTE IN CONTENITORE: si intendono allevate a cespuglio quando ne è indicata l'altezza (h) in m e ad albero quando è indicata la circonferenza del fusto in cm, misurata ad 1 m dal colletto. Accanto al nome specifico è indicata la tipologia (A =</p>  |                 |                 |

