

Studio Tecnico Associato C.M.N. PROGETTI

(dott. ing. Ciacci Marcello - dott. arch. Franza Gabriele - geom. Minelli Mauro)
 Corso Toscana 48 Arcidosso (GR)
 tel.0564-967625 fax. 0564-967375 e-mail marcello@cmnprogetti.it info@cmnprogetti.it

Comune di Arcidosso

Provincia di Grosseto

Oggetto: PROGETTO ESECUTIVO
 EFFICIENTAMENTO ENERGETICO EDIFICIO EX COLONIA

Parte d'opera:

Ubicazione: LOC. SAN LORENZO

Committente:
 UNIONE DEI COMUNI MONTANI
 AMIATA GROSSETANA

Ditta

Tavola
1

PIANTE E SEZIONI

scala
1:100

I Progettisti
 Ing. Ciacci Marcello
 Arch. Franza Gabriele

Il Direttore dei Lavori

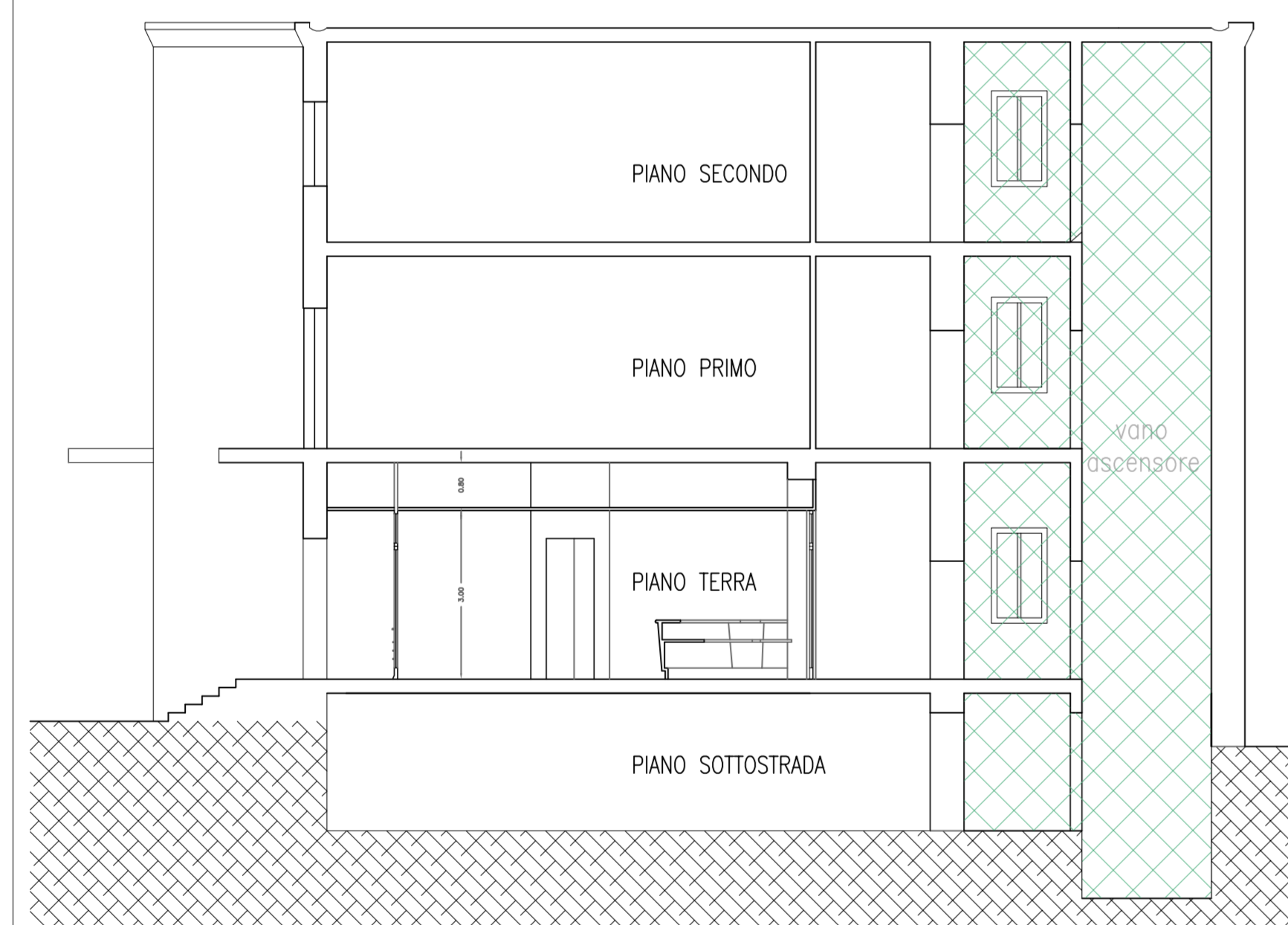
Data	Revisione	Aggiornamento	Protocollo
20/12/2016			

Il presente elaborato è di proprietà dello Studio Tecnico Associato C.M.N. PROGETTI di Ing. Ciacci Marcello-Arch. Franza Gabriele-Geom. Minelli Mauro. Qualsiasi forma di riproduzione non autorizzata costituisce reato ai termini di legge.

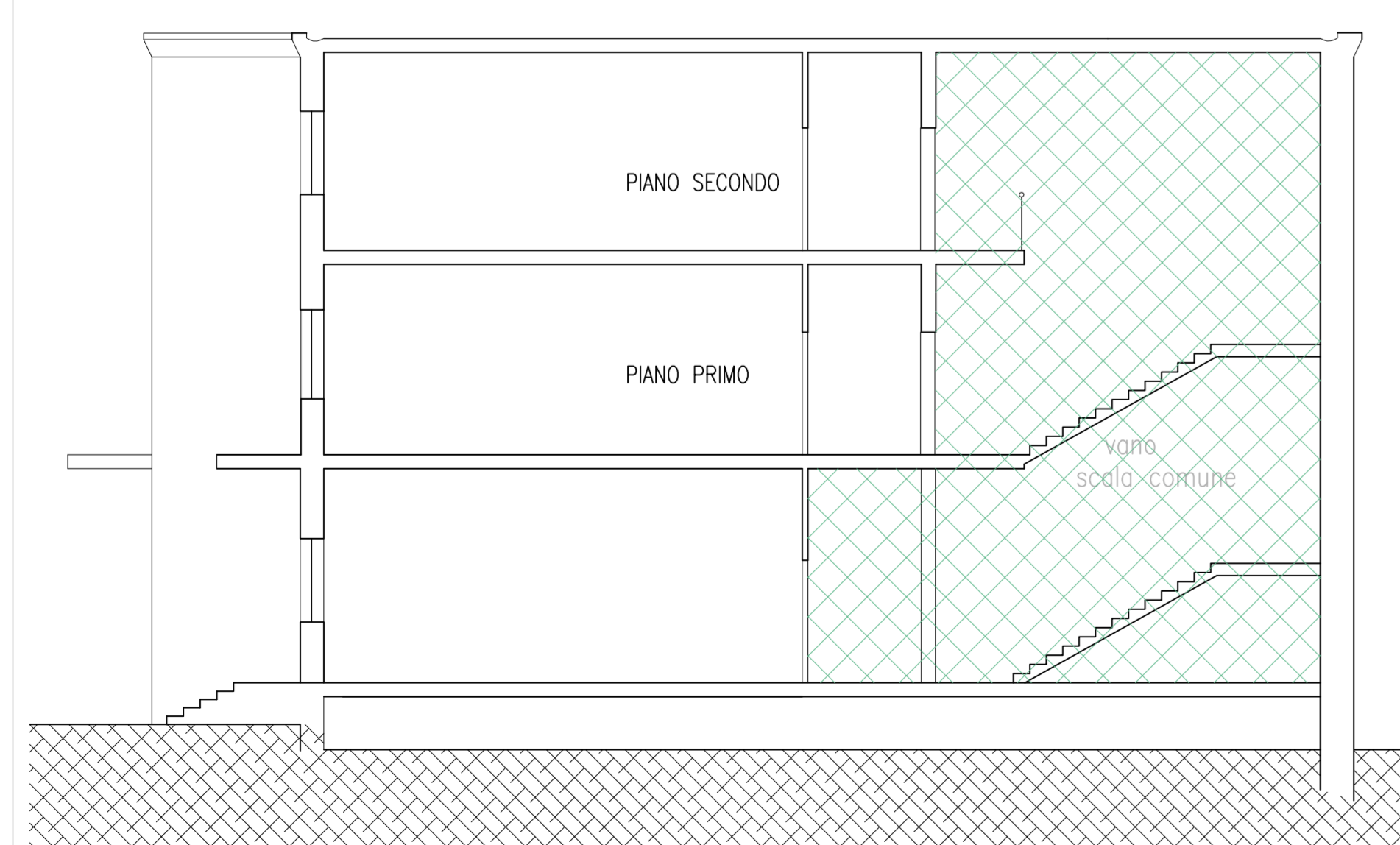
SEZIONI

LEGENDA

Parti comuni



Sez. A-A

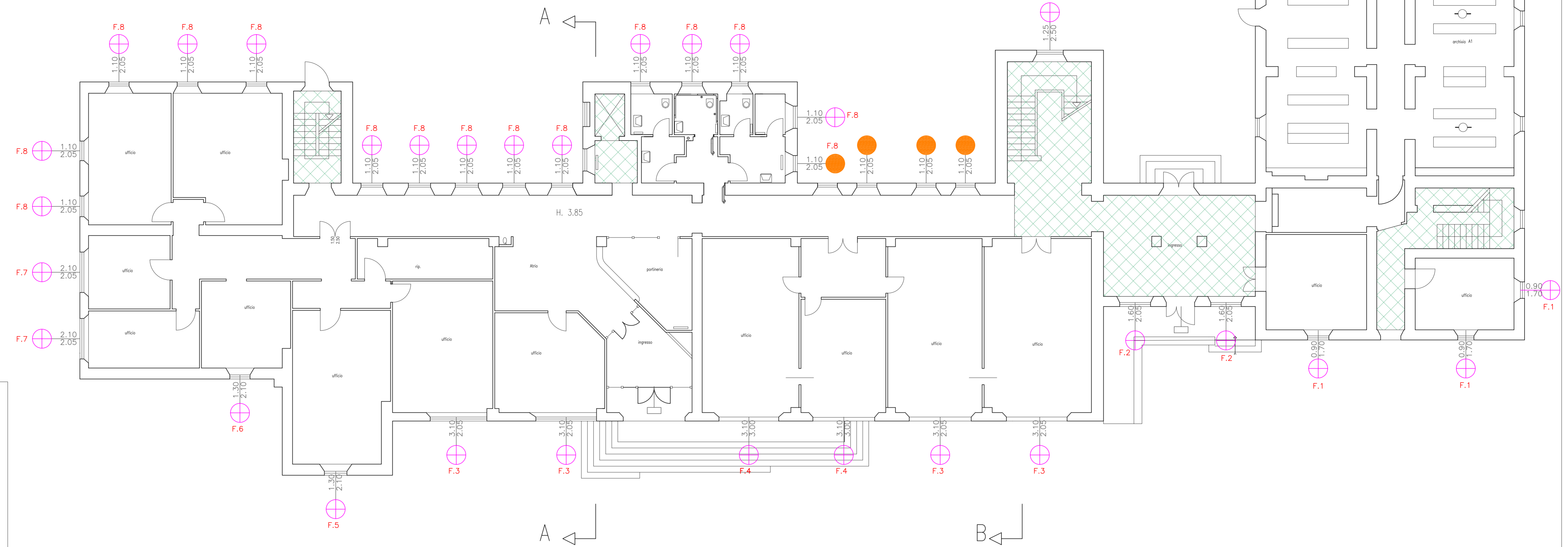


Sez. B-B

PIANO TERRA

LEGENDA

- Infissi in legno con vetro semplice e con pessime chiusure, in alcuni casi c'è vetro doppio, ma senza troppo beneficio per difetto di telaio
- Infissi in legno con vetro camera efficaci, con necessità di manutenzione
- Parti comuni



PIANO SECONDO

LEGENDA

- Infissi in legno con vetro semplice e con pessime chiusure, in alcuni casi c'è vetro doppio, ma senza troppo beneficio per difetto di telaio
- Infissi in legno con vetro camera efficaci, con necessità di manutenzione
- Parti comuni

