



# COMUNE DI GROSSETO

## SETTORE LAVORI PUBBLICI

Servizio edilizia istituzionale scolastica e beni vincolati

## PROGETTO ESECUTIVO

Descrizione:

STATO ATTUALE  
piante

Importo Lavori:

Importo Complessivo:

Elaborato:

Scala:

Data:

Ed\_05

1:100

Ottobre 2018

Responsabile del Procedimento:  
Ing. Alessandro Villani

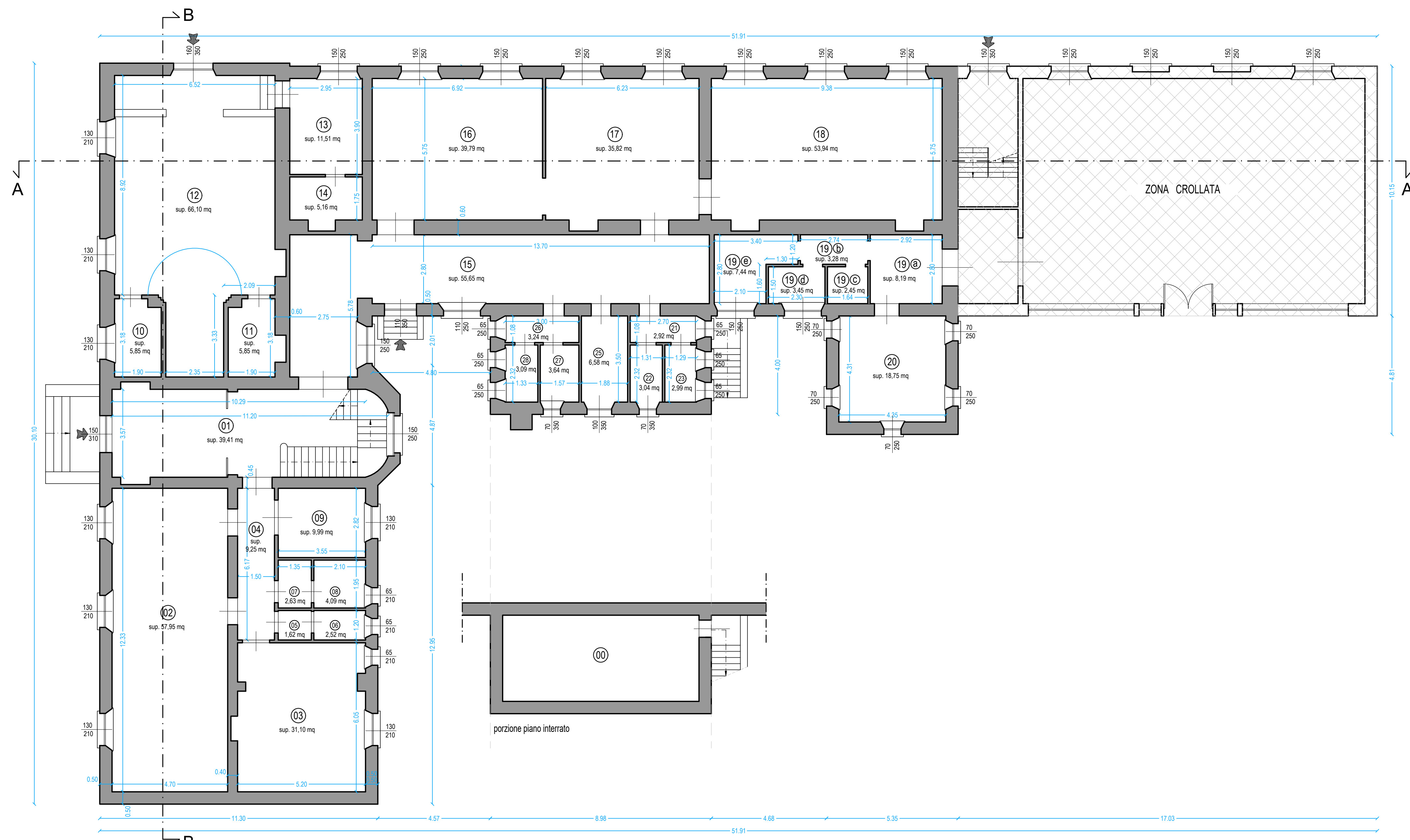
Progettista Opere Edili:  
Arch. Annalisa Camari

Collaboratori  
Paola Loffi

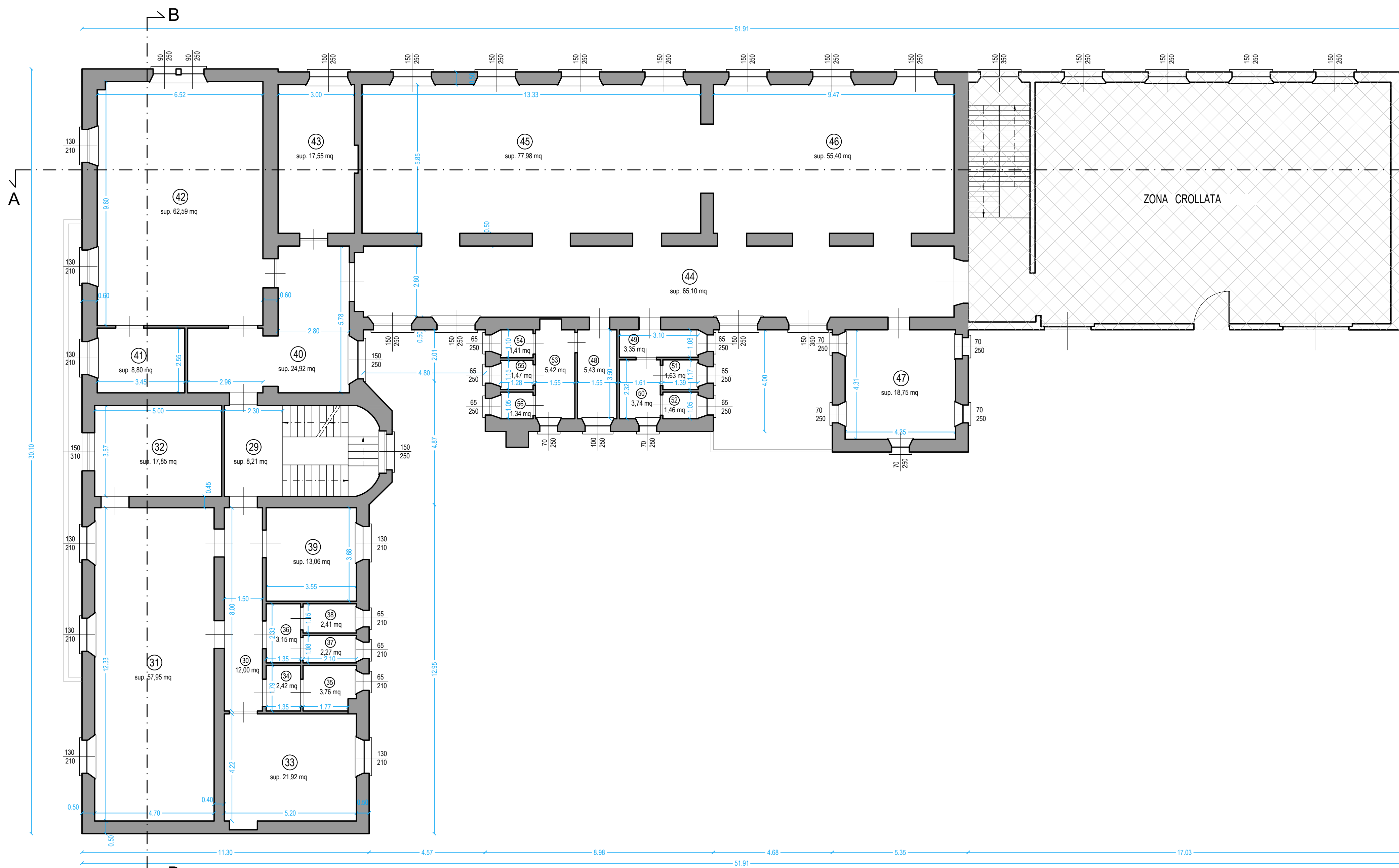
### SUPERFICI

	SUL	Sup.Utile
PIANO TERRA	645,27mq	525,52mq
PIANO PRIMO	645,27mq	501,34mq
PIANO SECONDO	360,00mq	271,60mq

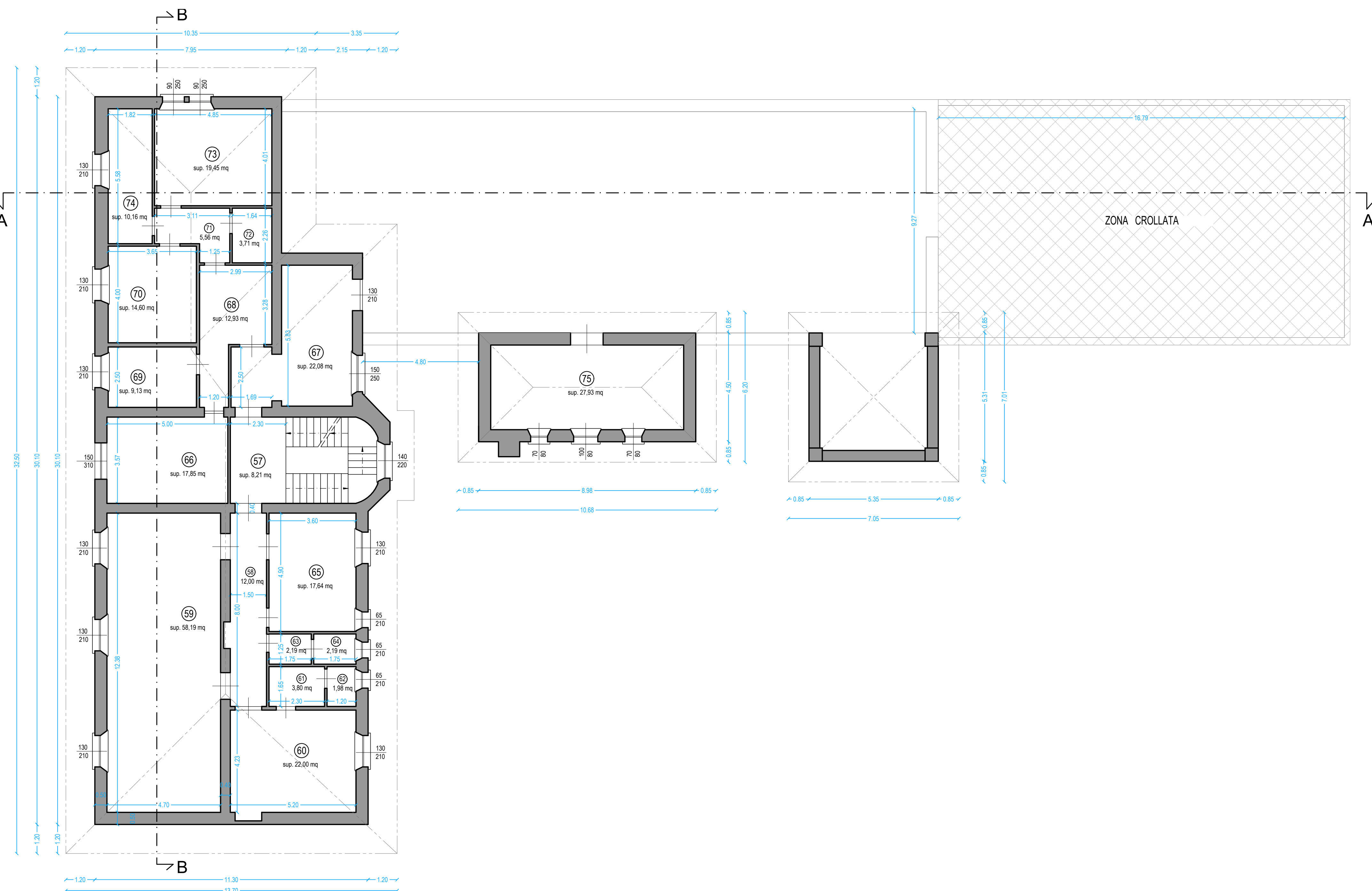
TOTALE 1650,54mq 1298,56mq



PIANTA PIANO TERRA  
SUL = 645,27mq  
Superficie Utile = 525,52mq



PIANTA PIANO PRIMO  
SUL = 645,27mq  
Superficie Utile = 501,34mq



PIANTA PIANO SECONDO  
SUL = 319,04mq + 40,96 = 360,00mq  
Superficie Utile = 271,60mq