



## COMUNE DI GROSSETO

SETTORE LAVORI PUBBLICI  
Servizio edilizia istituzionale scolastica e beni vincolati

### PROGETTO ESECUTIVO

Descrizione:

STATO MODIFICATO  
piante

Importo Lavori:

Importo Complessivo:

Elaborato:

Scala:

Data:

Ed\_08

1:100

Ottobre 2018

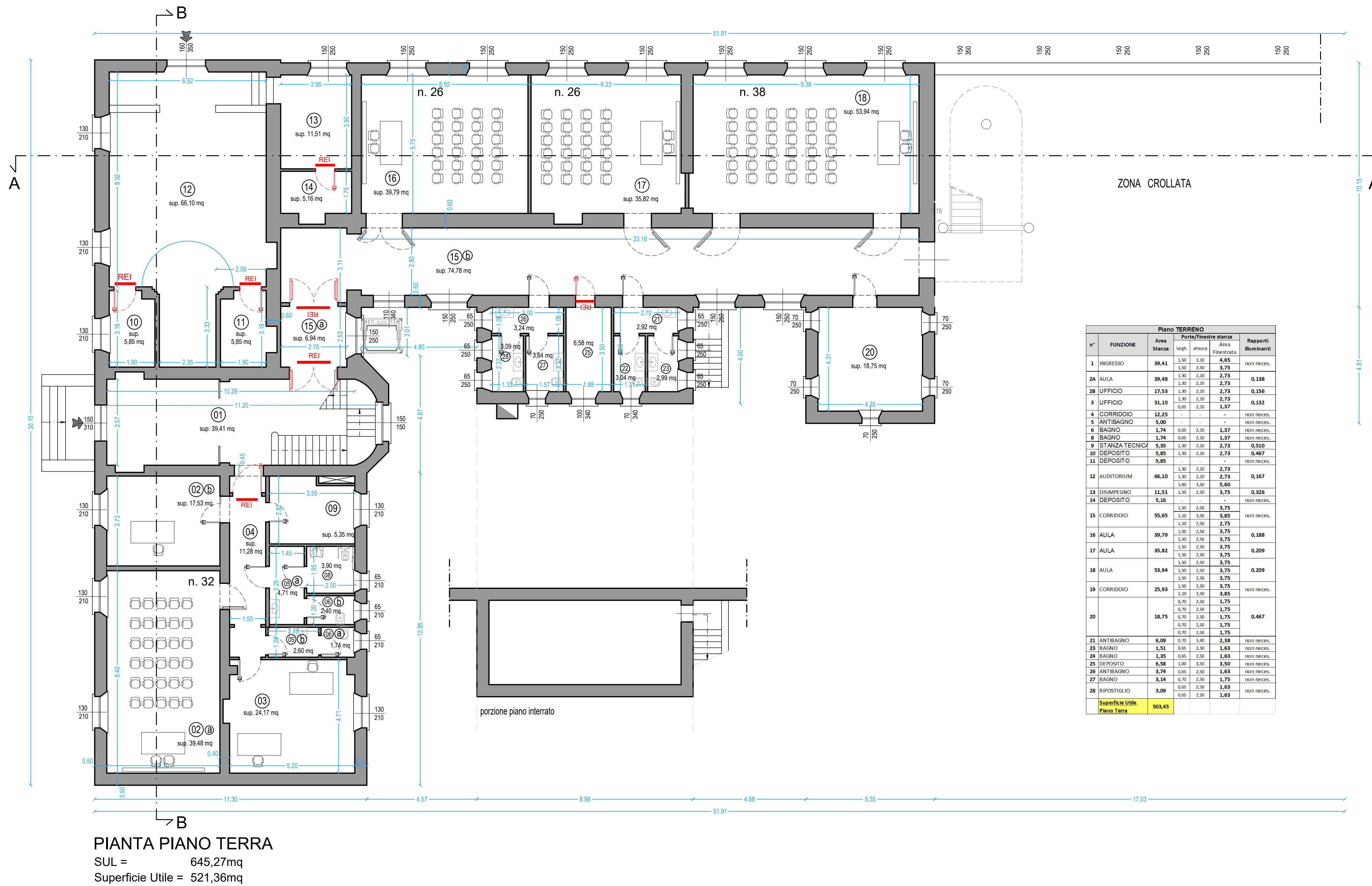
Responsabile del Procedimento:  
Ing. Alessandro Villani

Progettista Opere Edili:  
Arch. Annalisa Camari

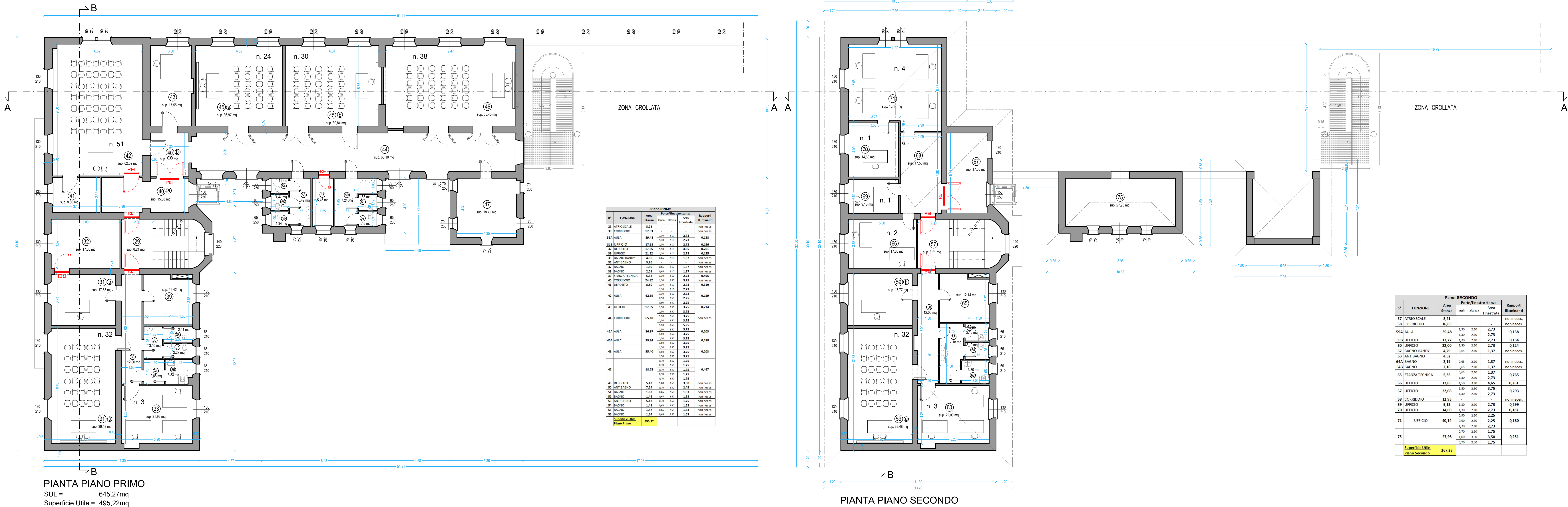
Collaboratori  
Paola Lotti

#### SUPERFICI

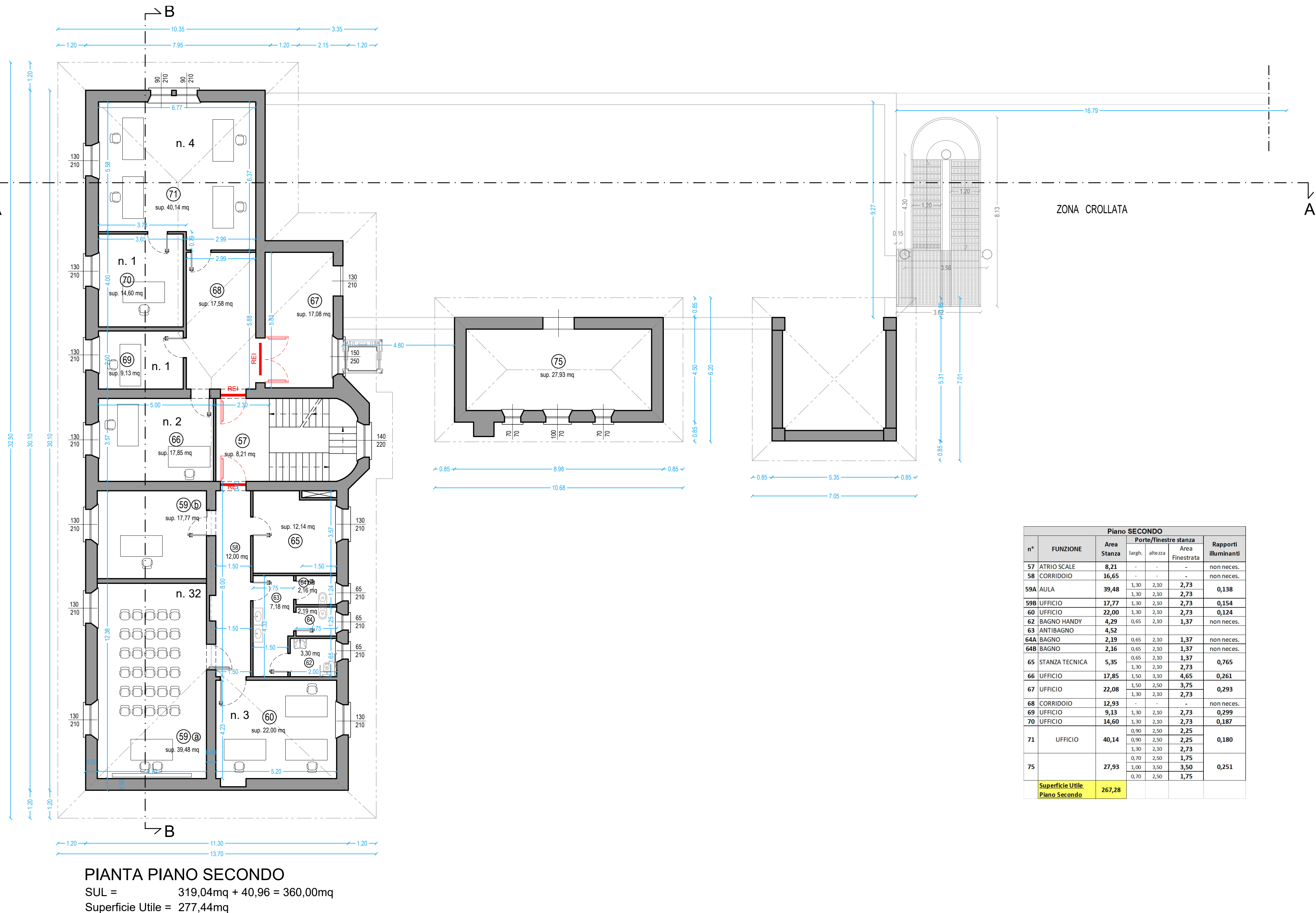
	SUL	Sup.Utile
PIANO TERRA	645,27mq	521,36mq
PIANO PRIMO	645,27mq	495,22mq
PIANO SECONDO	360,00mq	277,44mq
<b>TOTALE</b>	<b>1650,54mq</b>	<b>1294,02mq</b>



PIANTA PIANO TERRA  
SUL = 645,27mq  
Superficie Utile = 521,36mq



PIANTA PIANO PRIMO  
SUL = 645,27mq  
Superficie Utile = 495,22mq



PIANTA PIANO SECONDO  
SUL = 360,00mq  
Superficie Utile = 277,44mq

n°	FUNZIONE	Piano SECONDO			Rapporti
		Area Stanza	Perimetro stanza	Area Finestrata	
57	ATRIO SCALE	8,21	-	-	non neces.
58	CORRIDOIO	16,65	-	-	non neces.
59A	AULA	39,48	1,30	2,73	0,118
59B	UFFICIO	17,77	1,30	2,73	0,154
60	UFFICIO	22,08	1,30	2,73	0,114
61	UFFICIO	4,52	0,85	1,37	non neces.
62	BAGNO	4,52	0,85	1,37	non neces.
63	STANZA TECNICA	2,15	0,85	1,37	non neces.
64	BAGNO	2,15	0,85	1,37	non neces.
65	UFFICIO	17,85	1,30	2,73	0,261
66	UFFICIO	22,08	1,30	2,73	0,299
67	UFFICIO	17,85	1,30	2,73	0,187
68	UFFICIO	17,85	1,30	2,73	0,187
69	UFFICIO	17,85	1,30	2,73	0,187
70	UFFICIO	17,85	1,30	2,73	0,187
71	UFFICIO	17,85	1,30	2,73	0,187
72	UFFICIO	17,85	1,30	2,73	0,187
73	UFFICIO	17,85	1,30	2,73	0,187
74	UFFICIO	17,85	1,30	2,73	0,187
75	UFFICIO	17,85	1,30	2,73	0,187
Superficie Utile Piano Secondo		267,38	-	-	-