



COMUNE DI GROSSETO

SETTORE LAVORI PUBBLICI
Servizio edilizia istituzionale scolastica e beni vincolati

PROGETTO ESECUTIVO

Descrizione:
STATO MODIFICATO
nuove pavimentazioni

Importo Lavori:
Importo Complessivo:

Elaborato:
Ed_18

Scala:
1:100

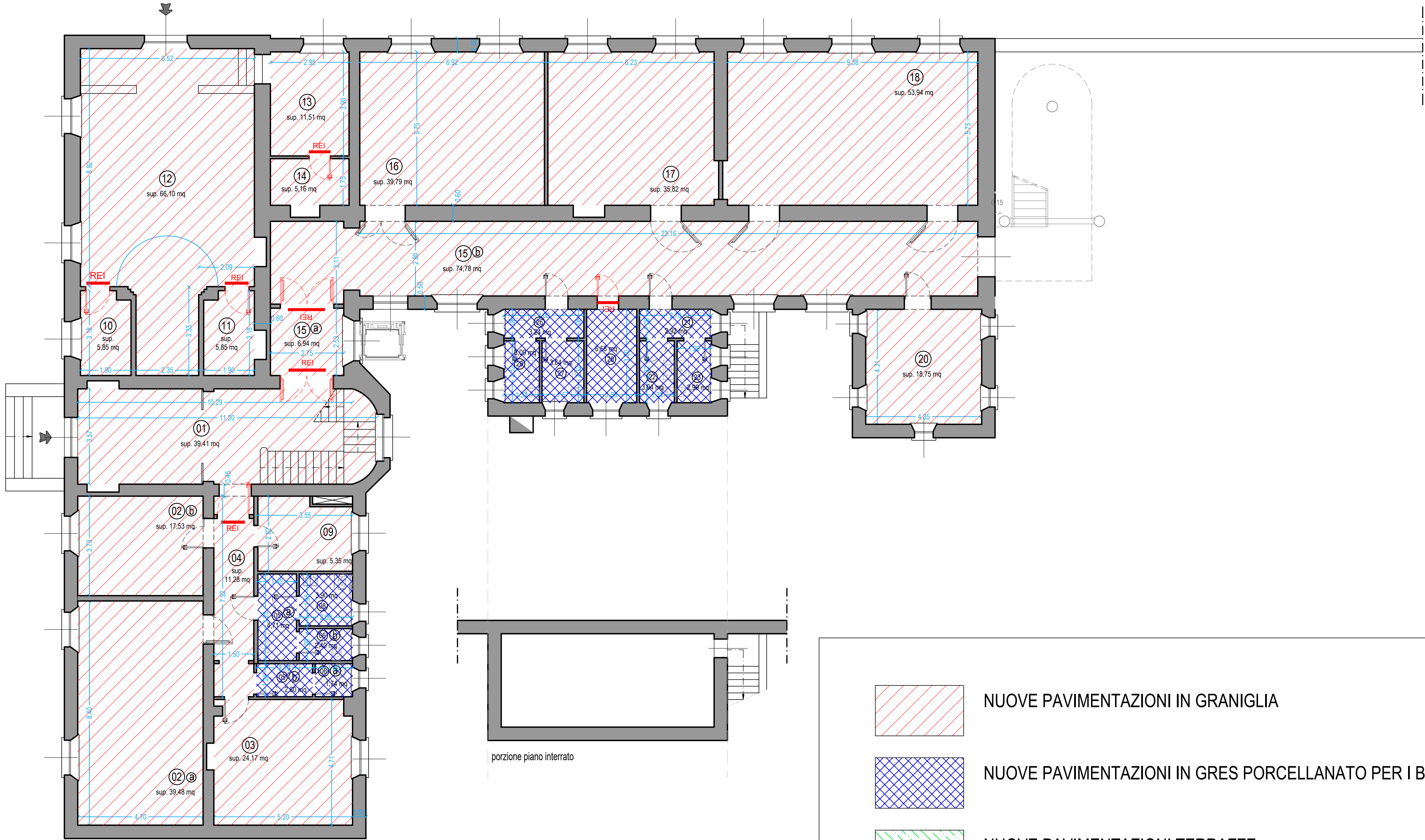
Data:
Novembre 2018

Responsabile del Procedimento:
Ing. Alessandro Villani

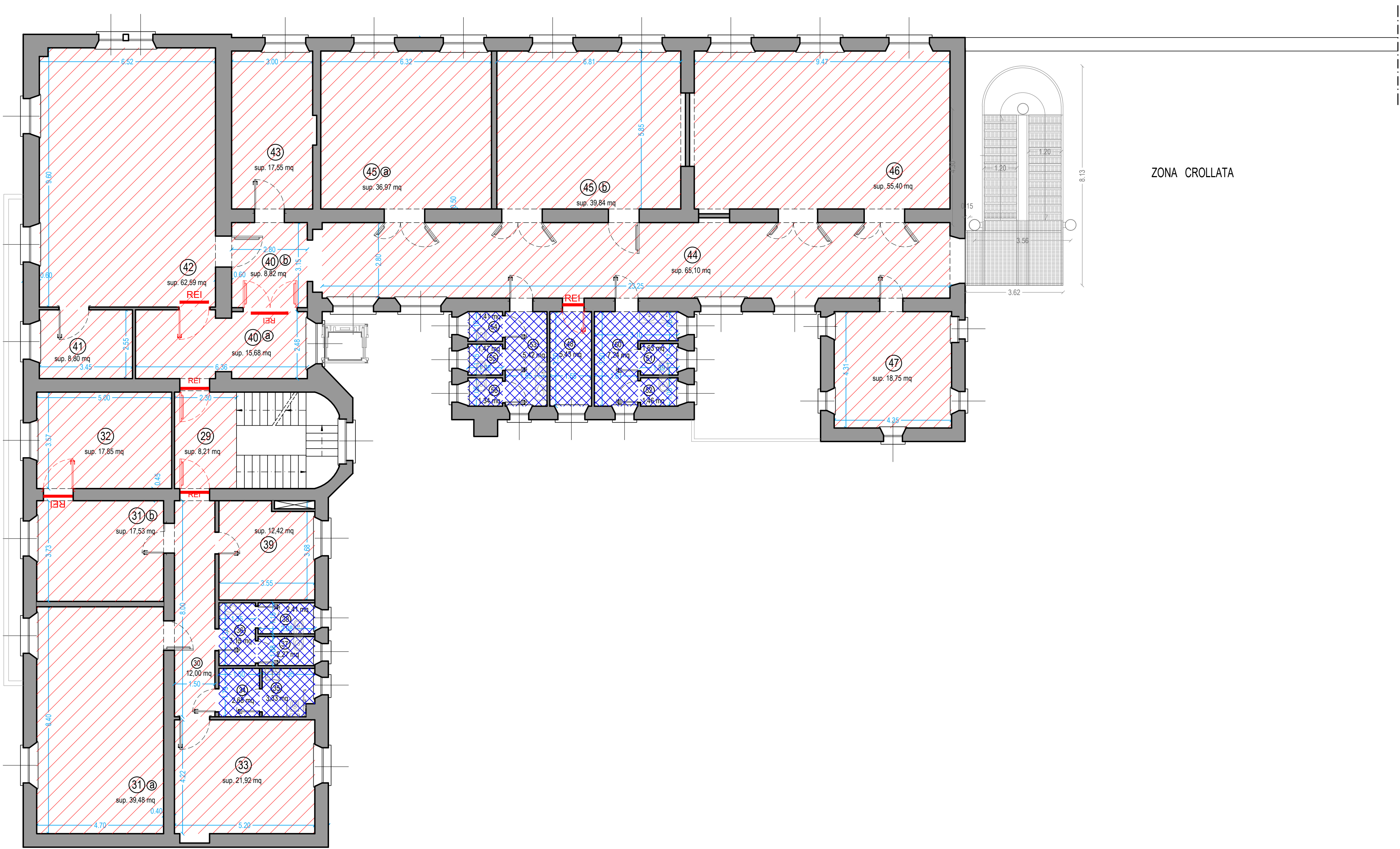
Progettista Opere Edili:
Arch. Annalisa Camari

Collaboratori
Paola Lotti

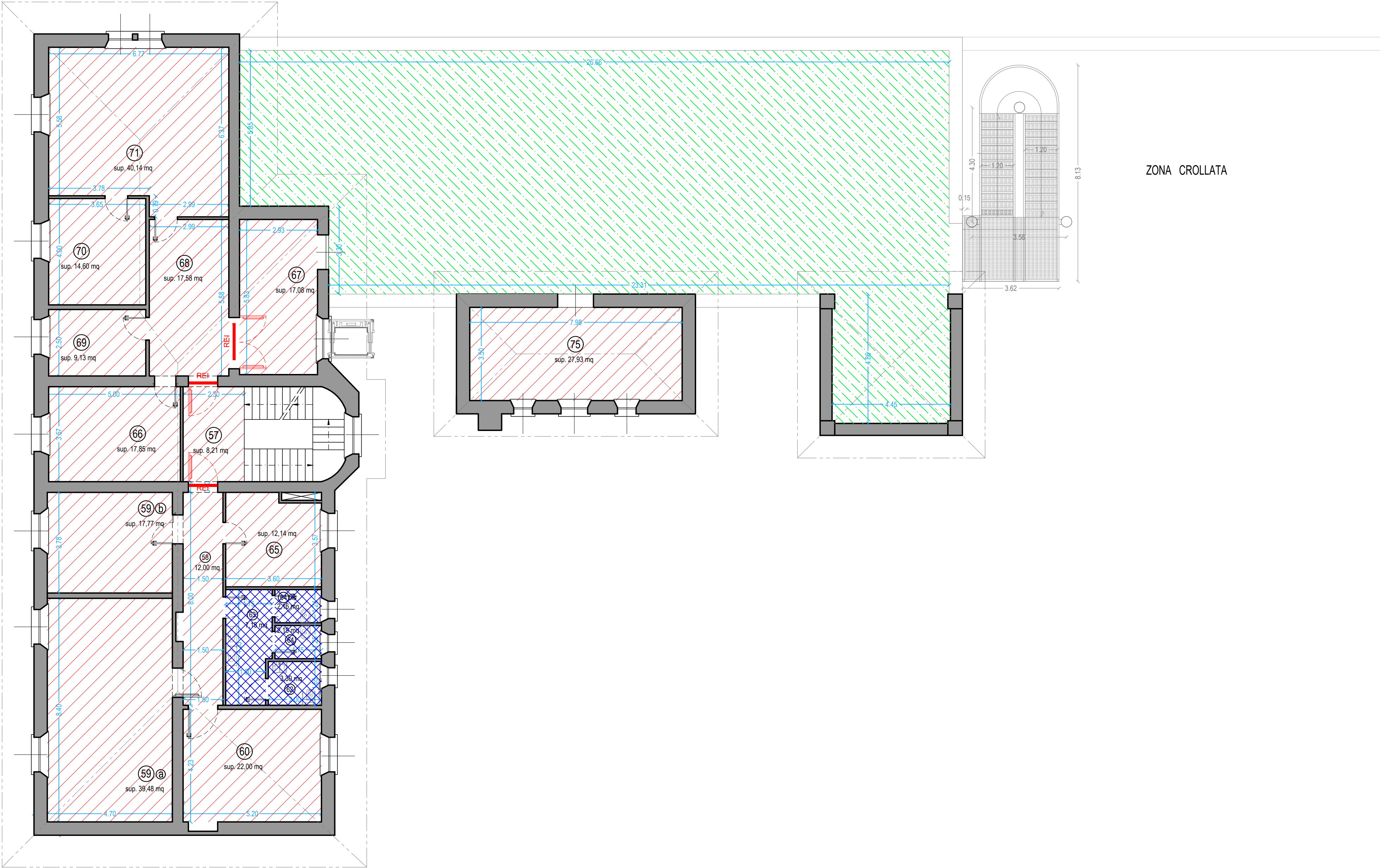
SUPERFICI		
	SUL	Sup.Utile
PIANO TERRA	645,27mq	525,52mq
PIANO PRIMO	645,27mq	501,34mq
PIANO SECONDO	360,00mq	271,60mq
TOTALE	1650,54mq	1298,56mq



PIANTA PIANO TERRA



PIANTA PIANO PRIMO



PIANTA PIANO SECONDO