



COMUNE DI GROSSETO

SETTORE LAVORI PUBBLICI

Servizio edilizia istituzionale scolastica e beni vincolati

PROGETTO ESECUTIVO

Descrizione:

STATO MODIFICATO  
Infissi Interni

Importo Lavori: -

Importo Complessivo: -

Esibitori:

Ed. 23

Scala:

1:100

Data:

Aggiornamento  
Giugno 2019

Disegnato L.P.

Arch. Antonio De Banchi

Responsabile del Progettamento:

Ing. Alessandro Vanni

Progettista Opere Edili:

Arch. Annalisa Cornoni

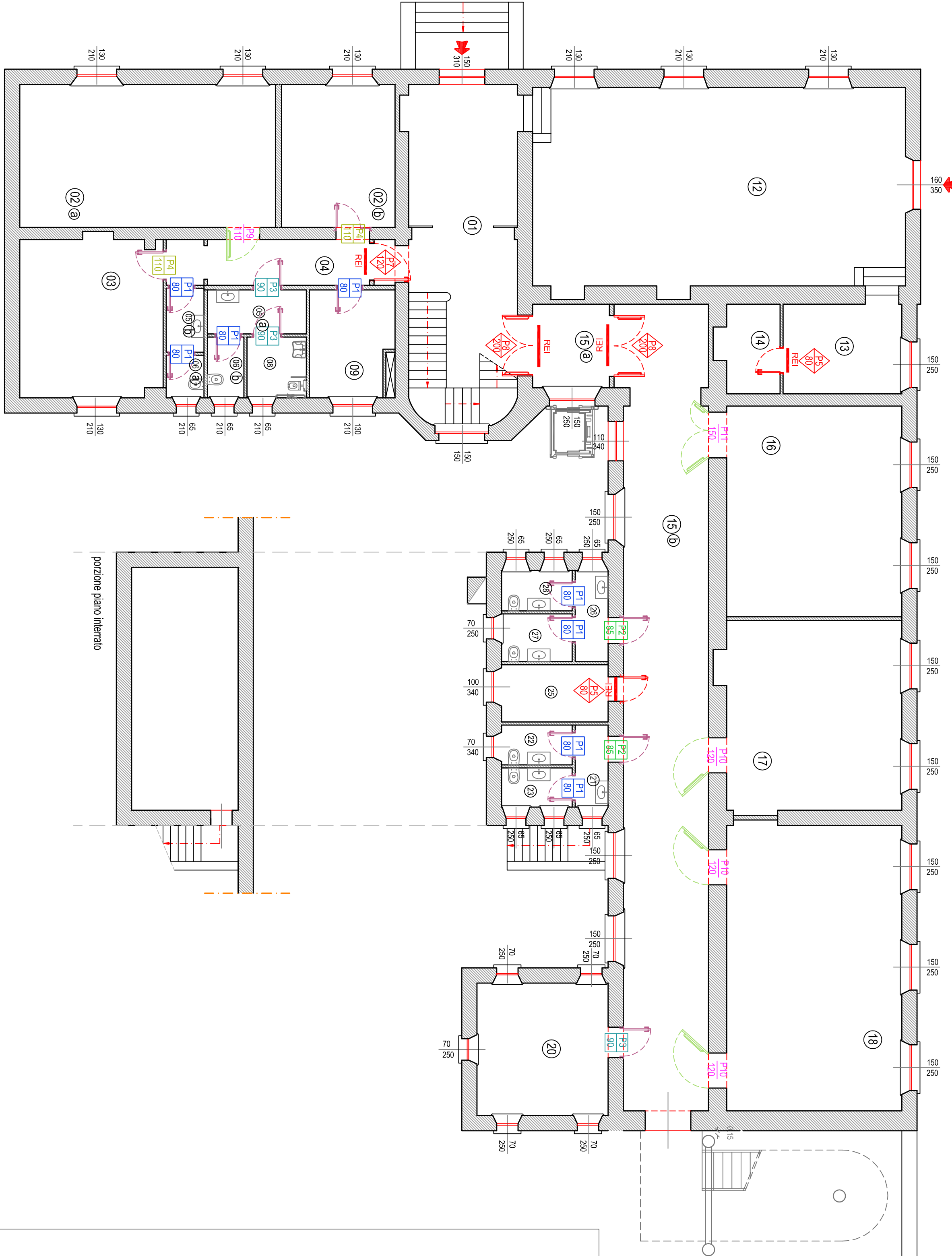
Collaboratori:

Fabio Lotti

Progetto di Restauro e Ristrutturazione del piano terreno e piano  
primo dell'immobile denominato "EX Garibaldi" a Grosseto

VIA MERANO

VIA MAMELI



ZONA CROLATA

PORTE IN LEGNO STANDARD

- P1 porta a battente standard con larghezza utile 80cm
- P2 porta a battente standard con larghezza utile 85cm
- P3 porta a battente standard con larghezza utile 90cm
- P4 porta a battente due ante o ad un ante singola con larghezza utile di passaggio 110cm
- P5 porta a battente standard con larghezza utile 80cm
- P6 porta a battente due ante o ad un ante singola con larghezza utile di passaggio 110cm
- P7 porta a battente standard con larghezza utile 80cm
- P8 porta a battente due ante o ad un ante singola con larghezza utile di passaggio 110cm
- P9 porta a battente standard con larghezza utile 80cm
- P10 porta a battente due ante o ad un ante singola con larghezza utile di passaggio 110cm
- P11 porta a due ante CON MANIGLIONE passaggio utile 150cm
- P12 porta a due ante CON MANIGLIONE passaggio utile 120cm
- P13 porta a due ante CON MANIGLIONE passaggio utile 90cm
- P14 porta a due ante CON MANIGLIONE passaggio utile 80cm
- P15 porta a due ante CON MANIGLIONE passaggio utile 70cm
- P16 porta a due ante CON MANIGLIONE passaggio utile 60cm
- P17 porta a due ante CON MANIGLIONE passaggio utile 50cm
- P18 porta a due ante CON MANIGLIONE passaggio utile 40cm
- P19 porta a due ante CON MANIGLIONE passaggio utile 30cm
- P20 porta a due ante CON MANIGLIONE passaggio utile 20cm

PORTE IN LEGNO CON MANIGLIONE

- P21 porta ad un'anta CON MANIGLIONE passaggio utile 110cm
- P22 porta ad un'anta CON MANIGLIONE passaggio utile 100cm
- P23 porta ad un'anta CON MANIGLIONE passaggio utile 90cm
- P24 porta ad un'anta CON MANIGLIONE passaggio utile 80cm
- P25 porta ad un'anta CON MANIGLIONE passaggio utile 70cm
- P26 porta ad un'anta CON MANIGLIONE passaggio utile 60cm
- P27 porta ad un'anta CON MANIGLIONE passaggio utile 50cm
- P28 porta ad un'anta CON MANIGLIONE passaggio utile 40cm
- P29 porta ad un'anta CON MANIGLIONE passaggio utile 30cm
- P30 porta ad un'anta CON MANIGLIONE passaggio utile 20cm

PORTE ANTINCENDIO

- P31 PORTA REI120 ad un'anta con passaggio utile 80cm
- P32 PORTA REI120 ad un'anta con passaggio utile 90cm
- P33 PORTA REI120 ad un'anta con passaggio utile 100cm
- P34 PORTA REI120 ad un'anta con passaggio utile 110cm
- P35 PORTA REI120 ad un'anta con passaggio utile 120cm
- P36 PORTA REI120 ad un'anta con passaggio utile 130cm
- P37 PORTA REI120 ad un'anta con passaggio utile 140cm
- P38 PORTA REI120 ad un'anta con passaggio utile 150cm
- P39 PORTA REI120 ad un'anta con passaggio utile 160cm
- P40 PORTA REI120 ad un'anta con passaggio utile 170cm
- P41 PORTA REI120 ad un'anta con passaggio utile 180cm
- P42 PORTA REI120 ad un'anta con passaggio utile 190cm
- P43 PORTA REI120 ad un'anta con passaggio utile 200cm

ESEMPIO TIPOLOGIA PORTE INTERNE

Caratteristiche:

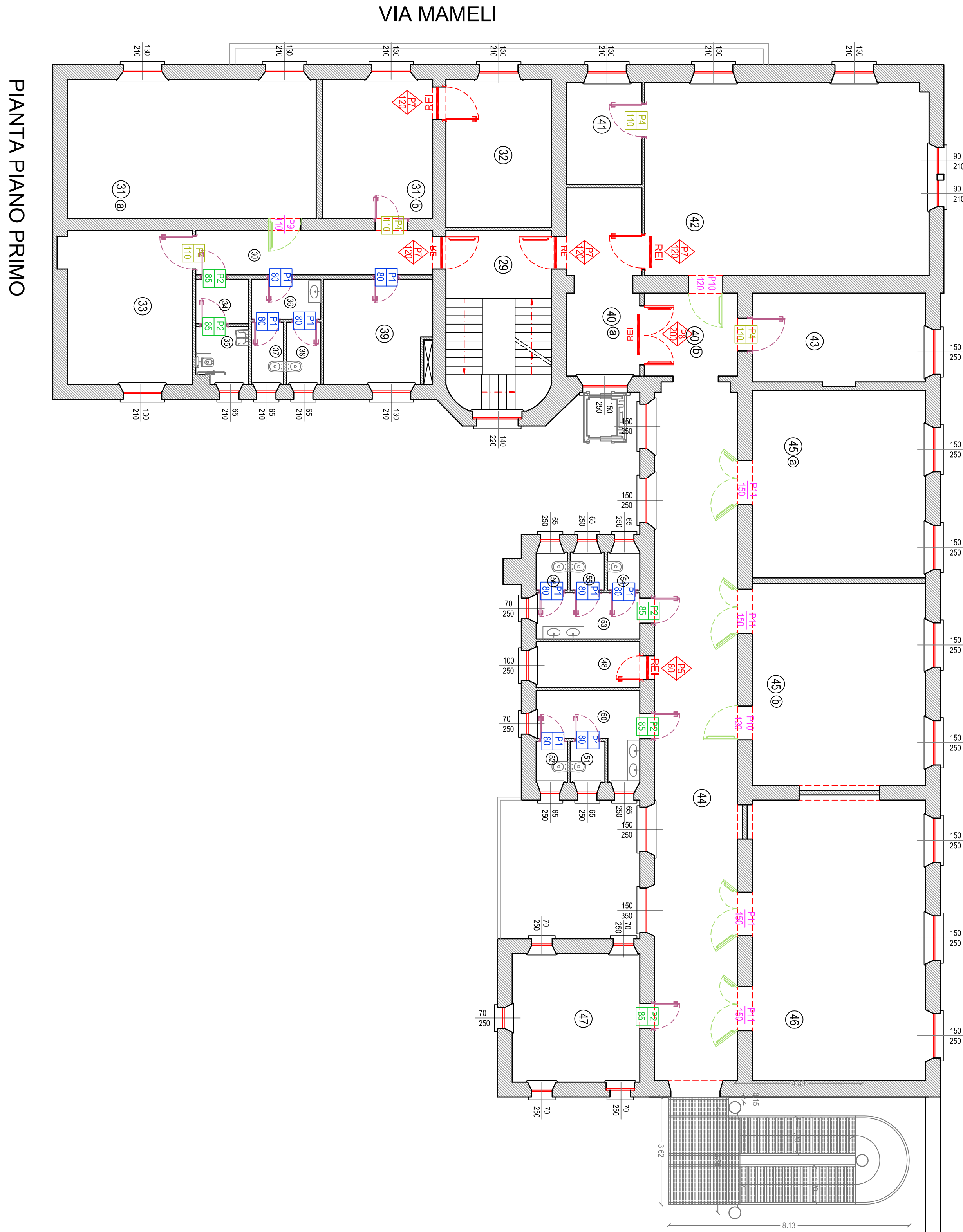
Il vero legno in una porta moderna.  
La struttura è in legno liscellare, stabile nel tempo. I fogli di frangente sono selezionati e abbinati manualmente, per garantire uniformità e armonia nel decoro. I profili hanno spigoli raggiati, morbidi, e al contempo solidi.

Particolari:

L'intera gamma è proposta in tutti i colori RAL e NCS.  
Laccature di alta qualità, realizzate con diversi strati di vernice all'acqua.  
Finitura opaca, lucida o spazzolata a pelo aperto, per evidenziare la venatura del legno.  
Questi prodotti superano i test più aggressivi per la resistenza all'abrasione e all'azione dei detersivi.  
Le laccature sono verificate dal CATAS (Centro ricerche e sviluppo e laboratori prove settori legno-arredo, ambiente e alimenti).  
Elevata possibilità di personalizzazione.  
Disponibile in vari tipi di apertura.

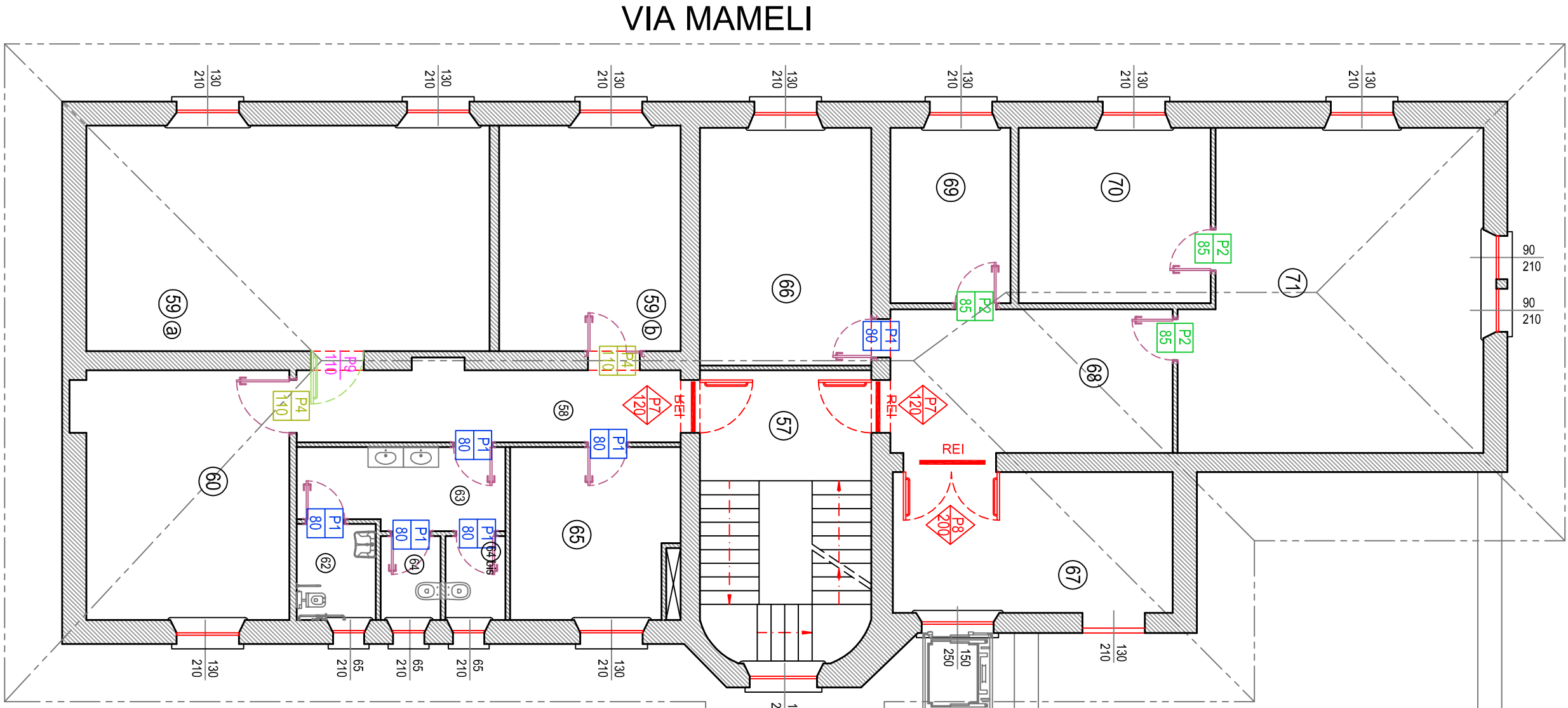


VIA MERANO



ZONA CROLATA

VIA MERANO



ZONA CROLATA