



COMUNE DI GROSSETO

SETTORE LAVORI PUBBLICI

Servizio edilizia istituzionale scolastica e beni vincolati

PROGETTO ESECUTIVO

Descrizione:

SCHEMA ORDITURA SOLAI

Importo Lavori:

Importo Complessivo:

Elaborato:

Scala:

Data:

STR_04

1:100

Ottobre 2018

Responsabile del Procedimento:

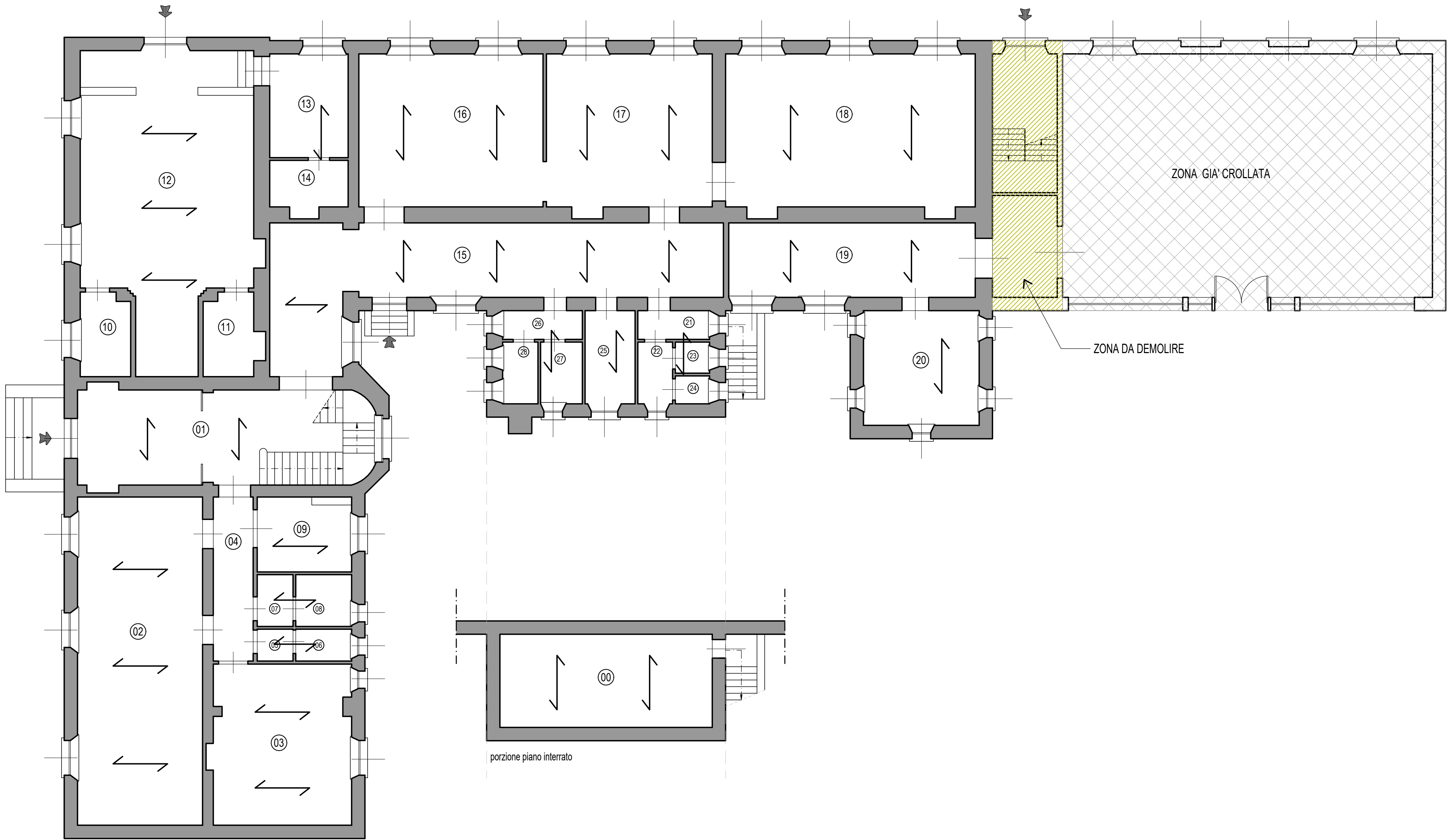
Ing. Alessandro Villani

Progettista Opere Edili:

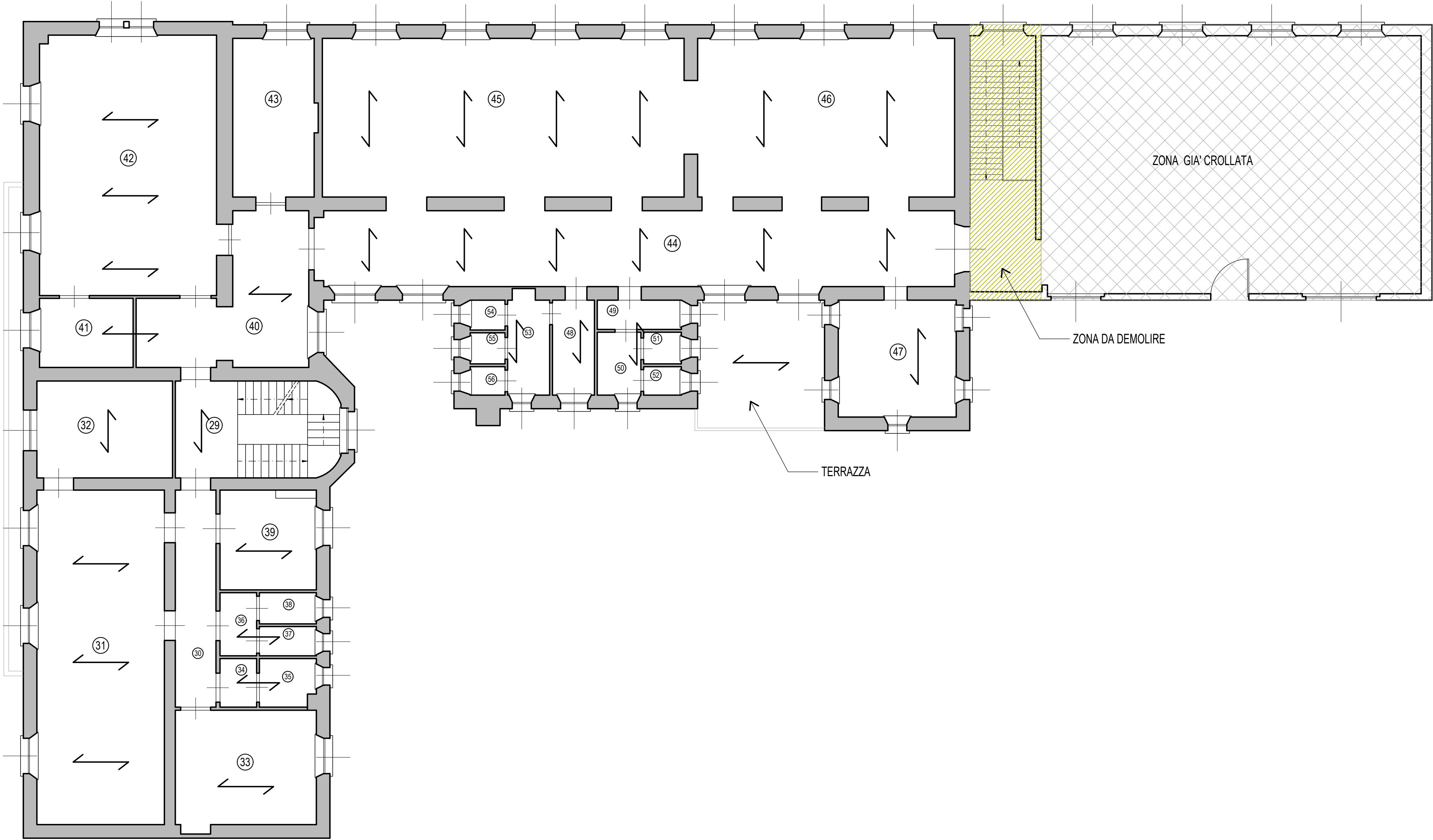
Arch. Annalisa Camarri

Collaboratori

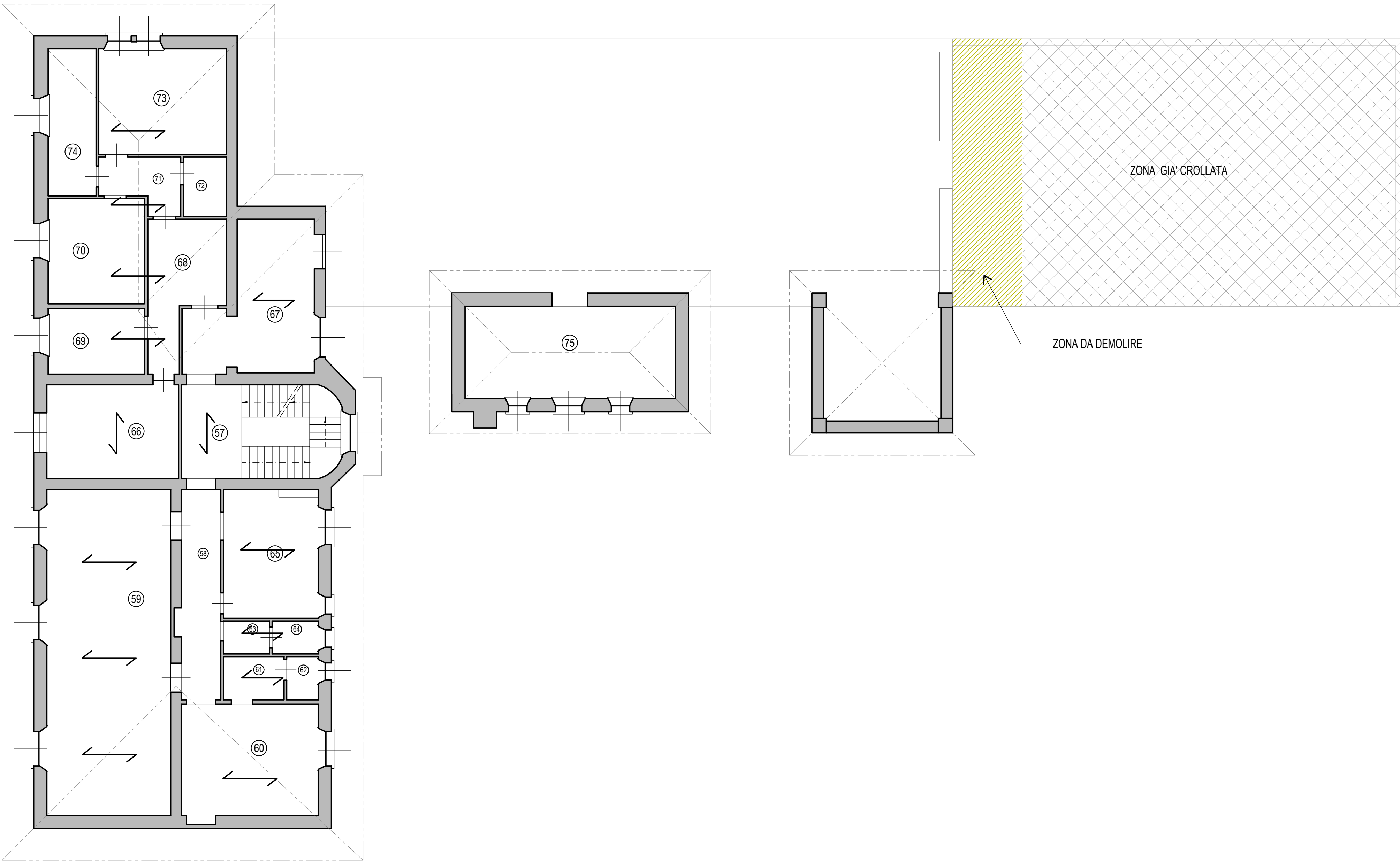
Paola Lotti



PIANTA PIANO TERRA



PIANTA PIANO PRIMO



PIANTA PIANO SECONDO