



COMUNE DI
SCANDICCI

Provincia di Firenze

Settore OO.PP e Ambiente

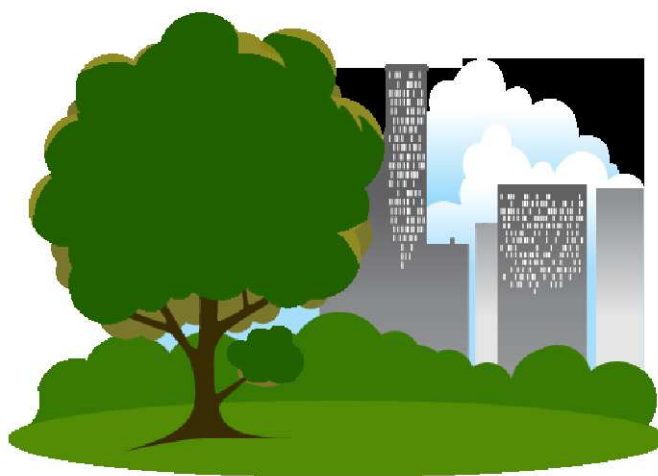
Piazzale della Resistenza, 1
50018 Scandicci (FI)
tel. 055 7591247
fax. 055 7591454
ambiente.verde@
comune.scandicci.fi.it

**RESPONSABILE DEL
PROCEDIMENTO**
Ing. Paolo Calastrini

**PROCEDURA NEGOZIATA
AFFIDAMENTO SERVIZIO**

INTERVENTI DI MANUTENZIONE DEL VERDE PUBBLICO 2020 e 2021

COMUNE DI SCANDICCI
PROVINCIA DI FIRENZE



Funzionario Tecnico
Uff. Ambiente e Verde
Paolo Bellocci

Il Tecnico
Giuseppe Safina

ELABORATO
ELABORATO ECONOMICO:
E.P.U. - INCIDENZA MANODOPERA

CODICE ELABORATO

--	--	--	--

NUMERO ELABORATO

0	2
---	---

FASE

1

REVISIONE

0

CARTELLA:	FILE NAME:	NOTE:	PROT.	SCALA:		
5						
4						
3						
2						
1						
0	EMISSIONE (eventuale riferimento pratica)		NOV.2019	UAV - PB		
REV.	DESCRIZIONE		DATA	REDATTO	VERIFICATO	APPROVATO

Num.Ord. TARIFFA	DESCRIZIONE DELL'ARTICOLO	unità di misura	PREZZO UNITARIO	incid. % MDO
	<p style="text-align: center;"><u>AVVERTENZE GENERALI</u></p> <p>FONTI PREZZI A GARA I prezzi in oggetto sono rilevati dal Prezzario lavori pubblici 2019 pubblicato con Delibera regionale n.1287 del 27/11/2018, sezione "Opere del Verde - Manutenzione Alberature" e da indagini di mercato.</p> <p>VOCI DI PREZZO NON PREVISTE Si specifica che in corso d'opera per eventuali interventi non riconducibili all'elenco prezzi allegato che si rendessero necessari, le opere saranno computate utilizzando in ordine di priorità le seguenti fonti di prezzo: 1. Prezzario Lavori Pubblici della REGIONE TOSCANA - anno 2019 pubblicato con Delibera regionale n.1287 del 27/11/2018 2. Prezziario ASSOVERDE 2019/2021 Sui relativi prezzi verrà praticato il ribasso offerto in sede di gara, nelle modalità esplicitate dal foglio patti e condizioni</p> <p>INCIDENZA PERCENTUALE MANODOPERA Le percentuali di incidenza della manodopera sono rintracciabili all'interno del Prezzario Lavori pubblici 2019 pubblicato con Delibera regionale n.1287 del 27/11/2019, sezione "Opere del Verde - Manutenzione Alberature", consultabile al link http://prezzariolpp.regione.toscana.it/.</p> <p>ANALISI PREZZI Le analisi prezzi sono rintracciabili all'interno del Prezzario Lavori pubblici 2019 pubblicato con Delibera regionale n.1287 del 27/11/2019, sezione "Opere del Verde - Manutenzione Alberature", consultabile al link http://prezzariolpp.regione.toscana.it/.</p>			

Num.Ord. TARIFFA	DESCRIZIONE DELL'ARTICOLO	unità di misura	PREZZO UNITARIO	incid. %
				MDO
Nr. 1 30020027AV 2019- 2021	Scerbatura manuale di siepi e cespugli, eliminazione di ogni ripullulo di specie estranee, intervento completo e comprensivo di ogni attrezzo, mezzo meccanico necessario, nonchè di raccolta e conferimento del materiale di risulta, escluso l'onere di smaltimento euro (uno/35)	mq	1,35000	65.790
Nr. 2 30020028AV 2019- 2021	Scerbatura manuale in aiuole fiorite, eliminazione di ogni ripullulo di specie estranee, intervento completo e comprensivo di ogni attrezzo, mezzo meccanico necessario, nonchè di raccolta e conferimento del materiale di risulta, escluso l'onere di smaltimento euro (uno/85)	mq	1,85000	68.610
Nr. 3 NP.01.00.01	Raccolta del materiale di risulta, a completamento dell'intervento di falciatura di tappeti erbosi o prati, compreso il trasporto ad impianto di smaltimento autorizzato (compost o inceneritore), escluso oneri. euro (zero/03)	mq	0,03000	0.000
Nr. 4 TOS19_09.E 09.001.001	Preparazione del terreno mediante fresatura e vangatura meccanica con almeno 2 passaggi incrociati, compresa la asportazione di eventuali trovanti rocciosi, materiali inerti e loro trasporto a impianto di smaltimento autorizzato. Compreso inoltre il livellamento del terreno. Sono esclusi i costi di smaltimento e tributi, se dovuti. Per superfici inferiori a 3000 mq euro (zero/70266)	m ²	0,70266	71.750
Nr. 5 TOS19_09.E 09.001.002	idem c.s. ...Per superfici superiori a 3000 mq euro (zero/33183)	m ²	0,33183	50.850
Nr. 6 TOS19_09.E 09.003.001	Fornitura e spandimento di terra da giardino, compresa la formazione delle pendenze, e la sagomatura nonché la rimozione dei materiali inerti, il caricamento del materiale di risulta e trasporto a impianto di smaltimento autorizzato. Sono esclusi i costi di smaltimento e tributi, se dovuti. da eseguirsi con mezzi manuali. euro (quarantaquattro/64818)	m ³	44,64818	50.860
Nr. 7 TOS19_09.E 09.004.001	Spandimento di terra da giardino sabbia o ghiaia, esclusa fornitura, compreso la formazione delle pendenze e la sagomatura nonché la rimozione dei materiali inerti, il caricamento del materiale di risulta e trasporto all'impianto di smaltimento autorizzato. Sono esclusi i costi di smaltimento e tributi, se dovuti. manuale euro (ventinove/88246)	m ³	29,88246	67.660
Nr. 8 TOS19_09.E 09.004.002	idem c.s. ...se dovuti. meccanico e manuale euro (venticinque/48553)	m ³	25,48553	46.200
Nr. 9 TOS19_09.E 09.005.001	Concimazione di fondo con fornitura e spandimento meccanico del concime euro (zero/17446)	m ²	0,17446	19.960
Nr. 10 TOS19_09.E 09.005.002	Concimazione di copertura con fornitura di concime ternario, spandimento manuale. euro (zero/08577)	m ²	0,08577	45.240
Nr. 11 TOS19_09.E 09.007.001	Formazione di prato con interrimento di torba bionda (0,015 mc/mq) e sabbia silicea (8,5 kg/mq), compreso la rastrellatura, la semina manuale, il rinterro del seme (miscuglio per prati ornamentali 40 g/mq) e la rullatura e il trasporto ad impianto di smaltimento; da conteggiarsi a parte la preparazione del terreno, la concimazione di fondo, la concimazione di copertura (0,5 kg/mq circa di organico essiccato e pellettato e 50 g/mq di chimico granulare) e il primo sfalcio con raccolta. per superfici comprese fra 500 e 2000 mq euro (uno/52301)	m ²	1,52301	18.490
Nr. 12 TOS19_09.E 09.007.002	idem c.s. ...raccolta. per aiuole spartitraffico o inferiori a 500 mq euro (tre/13668)	m ²	3,13668	49.060
Nr. 13 TOS19_09.E 09.009.001	Fornitura e posa in opera di tappeto erboso precoltivato in zolla di tipo ornamentale, compreso l'interramento manuale di torba bionda (0,015 mc/mq) e sabbia silicea(8,5 kg/mq), la stesa del tappeto in rotoli facendo in modo che i bordi risultino leggermente sovrammessi, la battitura e la prima irrigazione. Da valutarsi a parte la preparazione del terreno e concimazione di fondo e la concimazione di copertura (0,5 kg/mq circa di organico essiccato e pellettato e 50 g/mq di chimico granulare), il primo sfalcio con raccolta. per superfici fino a 500 mq euro (nove/55203)	m ²	9,55203	24.300
Nr. 14 TOS19_09.E 09.011.001	Formazione di prato fiorito. compreso preparazione del terreno mediante vangatura con almeno 2 passaggi incrociati, asportazione di eventuali trovanti rocciosi, materiali inerti vari e loro trasporto a impianti di smaltimento autorizzato. Sono esclusi i costi di smaltimento e tributi, se dovuti. euro (due/76614)	m ²	2,76614	70.390
Nr. 15 TOS19_09.E 09.013.001	Rigenerazione tappeti erbosi, fessurazione e foratura del cotico, asportazione del feltro e livellamento con rete metallica, fornitura e spandimento del seme (40g/mq), concimazione (50 g/mq), escluso il primo taglio dell'erba. con mezzi meccanici euro (zero/81726)	m ²	0,81726	44.370
Nr. 16 TOS19_09.E 09.015.001	Carotatura del prato da eseguirsi con mezzi meccanici, profondità di lavoro non inferiore a 5 cm, compreso sminuzzatura delle carote con rete metallica. Per superfici fino a 2.000 mq euro (zero/13423)	m ²	0,13423	55.770
Nr. 17 TOS19_09.E 09.020.001	Scavi con accatastamento del terreno nell'area di cantiere. manuale a sezione ristretta obbligata continua fino alla profondità' di 60 cm euro (quarantasette/40369)	m ³	47,40369	79.050
Nr. 18	idem c.s. ...ristretta obbligata isolata fino alla profondità' di 60 cm			

COMMITTENTE:

Num.Ord. TARIFFA	DESCRIZIONE DELL'ARTICOLO	unità di misura	PREZZO UNITARIO	incid. %
				MDO
TOS19_09.E 09.020.002 Nr. 19	euro (settantauno/10565) Scavi con accatastamento del terreno nell'area di cantiere. con mezzo meccanico a sezione ristretta obbligata continua fino alla profondità di 1,5 m	m ³	71,10565	79.050
TOS19_09.E 09.020.003 Nr. 20	euro (otto/34822) idem c.s. ...ristretta obbligata per operazioni isolate fino alla profondita' di 1,5 m	m ³	8,34822	62.660
TOS19_09.E 09.020.004 Nr. 21	euro (otto/83965) Potatura manuale di siepi, previa ripulitura dalla vegetazione e dai rifiuti, compreso il carico ed il trasporto dei materiali di risulta ad impianto di smaltimento autorizzato (compost o inceneritore), escluso i costi di smaltimento e tributi, se dovuti. Si misura lo sviluppo della siepe ((2 x lun x alt) + (lun x lar)), una volta terminata l'operazione di potatura. di altezza inferiore a 180 cm	m ³	8,83965	61.360
TOS19_09.V 01.001.001 Nr. 22	euro (uno/20578) Potatura manuale di cespugli fioriferi e non, previa ripulitura dalla vegetazione e dai rifiuti, compreso il carico ed il trasporto dei materiali di risulta ad impianto di smaltimento autorizzato (compost o inceneritore), escluso i costi di smaltimento e tributi, se dovuti. Si misura la proiezione a terra del cespuglio una volta terminata l'operazione di potatura. di altezze diverse	m ²	1,20578	71.520
TOS19_09.V 01.002.001 Nr. 23	euro (quattro/76336) Potatura meccanica di siepi, eseguita con tosasiepi a motore compreso carburante, lubrificante, compreso l'onere per la ripulitura dalla vegetazione e da rifiuti, il carico ed il trasporto dei materiali ad impianto di smaltimento autorizzato (compost o inceneritore), escluso i costi di smaltimento e tributi, se dovuti. L'altezza si intende misurata una volta terminata l'operazione di potatura. di altezza inferiore a 180 cm	m ²	4,76336	57.399
TOS19_09.V 01.005.001 Nr. 24	euro (zero/84198) idem c.s. ...di altezza superiore a 180 cm	m ²	0,84198	42.575
TOS19_09.V 01.005.002 Nr. 25	euro (zero/91184) idem c.s. ...di altezza superiore a 180 cm, in scarpata o in area non facilmente accessibile	m ²	0,91184	45.888
TOS19_09.V 01.005.003 Nr. 26	euro (uno/132) Potatura straordinaria di recupero di siepi e cespugli, con riduzione minima di cm 70 in altezza e cm 30 in larghezza in presenza di fusti lignificati, da eseguirsi con strumenti a mano e a motore, previa ripulitura dalla vegetazione e da rifiuti di qualsiasi genere, compreso consumi, raccolta, carico e trasporto a impianto di smaltimento autorizzato (compost o inceneritore), escluso i costi di smaltimento e tributi, se dovuti. L'altezza si intende misurata una volta terminata l'operazione di potatura. di altezza inferiore a 180 cm	m ²	1,13200	62.400
TOS19_09.V 01.008.001 Nr. 27	euro (uno/16488) idem c.s. ...di altezza superiore a 180 cm	m ²	1,16488	52.098
TOS19_09.V 01.008.002 Nr. 28	euro (uno/39919) Falcatura di tappeti erbosi e prati con macchina a lama rotativa senza raccolta e con sminuzzamento dell'erba (mulching), su terreno di qualsiasi giacitura, in presenza o meno di piante di alto fusto o cespugliose e comprese eventuali riprese di aree marginali con decespugliatore o con attrezzi manuali, la ripulitura iniziale delle aree da rifiuti di qualsiasi natura. L'altezza del taglio non dovrà superare i 3 cm dal piano del terreno. in piccole superfici fino a 300 mq	m ²	1,39919	68.130
TOS19_09.V 01.010.001 Nr. 29	euro (zero/13047) idem c.s. ...del terreno. per superfici fra 300 e 1500 mq	m ²	0,13047	71.131
TOS19_09.V 01.010.002 Nr. 30	euro (zero/10268) idem c.s. ...del terreno. Per superfici tra 1500 e 10.000 mq	m ²	0,10268	69.975
TOS19_09.V 01.010.003 Nr. 31	euro (zero/05215) idem c.s. ...del terreno. Per superfici superiori a 10.000 mq	m ²	0,05215	71.162
TOS19_09.V 01.010.004 Nr. 32	euro (zero/03044) Falcatura di scarpate o prati da eseguirsi con decespugliatore a motore in presenza o meno di piante cespugliose o di alto fusto, compreso la ripulitura iniziale. con raccolta dei materiali di risulta, il carico e il relativo trasporto ad impianto di smaltimento autorizzato (compost o inceneritore), escluso i costi di smaltimento e tributi, se dovuti.	m ²	0,03044	64.790
TOS19_09.V 01.015.001 Nr. 33	euro (zero/22978) Falcatura di scarpate o prati da eseguirsi con decespugliatore a motore in presenza o meno di piante cespugliose o di alto fusto, compreso la ripulitura iniziale. senza la raccolta dei materiali di risulta.	m ²	0,22978	66.380
TOS19_09.V 01.015.002 Nr. 34	euro (zero/13102) Trinciatura erba, piccoli arbusti, residui legnosi, sottobosco da eseguirsi con trinciattutto portato da trattore, fino allo sminuzzamento, con ripulitura iniziale, compreso le rifiniture con decespugliatore. senza raccolta dei residui	m ²	0,13102	67.220
TOS19_09.V 01.020.001 Nr. 35	euro (zero/06708) idem c.s. ...raccolta dei residui, in scarpata stradale.	m ²	0,06708	44.910
TOS19_09.V 01.020.002 Nr. 36	euro (zero/27603) idem c.s. ...raccolta dei residui, eseguita in svincoli e rampe stradali, in presenza di ostacoli (quali ad esempi cartelli, pali della luce e alberi) .	m ²	0,27603	61.360
TOS19_09.V 01.020.003	euro (zero/40515)	m ²	0,40515	57.340

Num.Ord. TARIFFA	DESCRIZIONE DELL'ARTICOLO	unità di misura	PREZZO UNITARIO	incid. %
				MDO
Nr. 37 TOS19_09.V 01.022.001	Taglio di macchie di rovi e altre vegetazioni con attrezzi manuali, falci e pennati e con ausilio di decespugliatore e motosega. con il carico ed il trasporto dei materiali di risulta ad impianto di smaltimento autorizzato (compost o inceneritore), escluso escluso i costi di smaltimento e tributi, se dovuti. euro (uno/26305)	m ²	1,26305	71.460
Nr. 38 TOS19_09.V 01.024.001	Disboscamento e ripulitura di sottobosco anche in pendenza, con abbattimento di soggetti arbustivi e arborei, comprese tutte le operazioni manuali, con motosega, decespugliatore e cippatrice; oltre alle operazioni di depezzatura, carico e trasporto ad impianto di smaltimento autorizzato (compost o inceneritore), escluso i costi di smaltimento e tributi, se dovuti. Compresa l'eventuale selezione di assortimenti legnosi di proprietà della A.C. e il loro trasporto, secondo le indicazioni della D.L. nonché la pulizia iniziale e finale dell'area. con diametro del tronco a 130 cm da terra <25 e per densità minime del 20%. euro (tre/35714)	m ²	3,35714	57.900
Nr. 39 TOS19_09.V 01.026.001	Pulizia da eseguirsi con mezzi manuali e soffiatore, compreso la raccolta delle foglie ed il loro trasporto ad impianto di smaltimento autorizzato (compost o inceneritore), escluso i costi di smaltimento e tributi, se dovuti. di aree verdi non pavimentate e manti erbati euro (zero/25648)	m ²	0,25648	68.710
Nr. 40 TOS19_09.V 01.026.002	idem c.s. ...dovuti. di piazzali, vialetti e cortili pavimentati euro (zero/12824)	m ²	0,12824	68.710
Nr. 41 TOS19_09.V 01.028.001	Pulizia di zanella o bordo cordonato, asportazione di vegetazione e residui terrosi. Da eseguirsi manualmente mediante l'utilizzo di zappe, raschietti, mestole e pala. Compreso la raccolta del materiale di risulta, lo spazzamento della superficie interessata e il trasporto ad impianto di smaltimento autorizzato (compost o inceneritore), escluso i costi di smaltimento e tributi, se dovuti. per un fronte fino a di 50 cm euro (zero/33035)	ml	0,33035	68.740
Nr. 42 TOS19_09.V 01.030.001	Sarchiatura di aiuole eseguita con mezzi manuali in qualsiasi tipo di terreno, fino al completo sminuzzamento, previa eventuale estirpazione, taglio e rimozione della vegetazione, compreso il ripristino di scoline, rincalzature varie, tracciamento parcelle ecc. per una prof. di cm 15 euro (zero/58898)	m ²	0,58898	79.050
Nr. 43 TOS19_09.V 01.032.001	Vangatura di aiuole o siepi, in qualsiasi tipo di terreno agrario con completo interrimento dei residui vegetali, concimi (da computarsi a parte) incluso ogni onere per eventuale asportazione taglio e rimozione di piante, livellamento, solchi d'acqua ecc, compresa la ripulitura iniziale. ad una profondità minima di cm 25 euro (uno/57062)	m ²	1,57062	79.050
Nr. 44 TOS19_09.V 01.035.001	Irrigazione di soccorso di gruppi di cespugli o siepi. con autobotte attrezzata per l'irrigazione (50 litri per mq) acqua fornita dal committente. euro (zero/8874)	m ²	0,88740	51.650
Nr. 45 TOS19_09.V 02.001.001	Potatura di formazione di albero, da terra, senza uso di piattaforma aerea, compreso spennellatura delle superfici di taglio con idonei cicatrizzanti, disinfezione degli strumenti di taglio con idonei prodotti. In parchi e giardini, diametro del tronco a 130 cm da terra fino a 14 cm o altezza della pianta inferiore a 6 m, compreso il trasporto ad impianto di smaltimento autorizzato (compost o inceneritore), escluso i costi di smaltimento e tributi, se dovuti. euro (trenta/17614)	cad	30,17614	45.670
Nr. 46 TOS19_09.V 02.001.002	Potatura di formazione di albero, da terra, senza uso di piattaforma aerea, compreso spennellatura delle superfici di taglio con idonei cicatrizzanti, disinfezione degli strumenti di taglio con idonei prodotti. In sede stradale con allestimento di cantiere come da Codice della Strada, diametro del tronco a 130 cm da terra fino a 14 cm o altezza della pianta inferiore a 6 m, compreso il trasporto ad impianto di smaltimento autorizzato (compost o inceneritore), escluso i costi di smaltimento e tributi, se dovuti. euro (quarantacinque/2651)	cad	45,26510	45.670
Nr. 47 TOS19_09.V 02.003.001	Potatura di mantenimento in forma obbligatoria mediante speronatura o spuntatura di albero con uso di piattaforma aerea, compreso spennellatura delle superfici di taglio con idonei cicatrizzanti, disinfezione degli strumenti di taglio con idonei prodotti. In parchi e giardini, diametro del tronco a 130 cm da terra compreso fra 14 e 30 cm o altezza della pianta da 6 a 12 m, compreso il trasporto ad impianto di smaltimento autorizzato (compost o inceneritore), escluso i costi di smaltimento e tributi, se dovuti. euro (centoquindici/51679)	cad	115,51679	33.310
Nr. 48 TOS19_09.V 02.003.002	Potatura di mantenimento in forma obbligatoria mediante speronatura o spuntatura di albero con uso di piattaforma aerea, compreso spennellatura delle superfici di taglio con idonei cicatrizzanti, disinfezione degli strumenti di taglio con idonei prodotti. In parchi e giardini, diametro del tronco a 130 cm da terra da 30 cm a 59 cm o altezza della pianta da 12 a 16 m, compreso il trasporto ad impianto di smaltimento autorizzato (compost o inceneritore), escluso i costi di smaltimento e tributi, se dovuti. euro (duecentotrentauno/03312)	cad	231,03312	33.310
Nr. 49 TOS19_09.V 02.003.003	Potatura di mantenimento in forma obbligatoria mediante speronatura o spuntatura di albero con uso di piattaforma aerea, compreso spennellatura delle superfici di taglio con idonei cicatrizzanti, disinfezione degli strumenti di taglio con idonei prodotti. In parchi e giardini, diametro del tronco a 130 cm da terra da 60 cm a 89 cm o altezza da 16 a 23 m, compreso il trasporto ad impianto di smaltimento autorizzato (compost o inceneritore), escluso i costi di smaltimento e tributi, se dovuti. euro (duecentonovantaquattro/19093)	cad	294,19093	31.390
Nr. 50 TOS19_09.V 02.003.004	Potatura di mantenimento in forma obbligatoria mediante speronatura o spuntatura di albero con uso di piattaforma aerea, compreso spennellatura delle superfici di taglio con idonei cicatrizzanti, disinfezione degli strumenti di taglio con idonei prodotti. In parchi e giardini, diametro del tronco a 130 cm da terra oltre 90 cm o altezza della pianta oltre 23 m, compreso il trasporto ad impianto di smaltimento autorizzato (compost o inceneritore), escluso i costi di smaltimento e tributi, se dovuti. euro (trecentosessantasette/73866)	cad	367,73866	31.390

Num.Ord. TARIFFA	DESCRIZIONE DELL'ARTICOLO	unità di misura	PREZZO UNITARIO	incid. %
				MDO
Nr. 51 TOS19_09.V 02.003.006	Potatura di mantenimento in forma obbligatoria mediante speronatura o spuntatura di albero con uso di piattaforma aerea, compreso spennellatura delle superfici di taglio con idonei cicatrizzanti, disinfezione degli strumenti di taglio con idonei prodotti. Per alberi isolati o in filare in sede stradale con allestimento di cantiere come da Codice della Strada, diametro del tronco a 130 cm da terra compreso fra 14 e 30 cm o altezza della pianta da 6 a 12 m, compreso il trasporto ad impianto di smaltimento autorizzato (compost o inceneritore), escluso i costi di smaltimento e tributi, se dovuti. euro (centotrentaotto/61997)	cad	138,61997	33.310
Nr. 52 TOS19_09.V 02.003.007	Potatura di mantenimento in forma obbligatoria mediante speronatura o spuntatura di albero con uso di piattaforma aerea, compreso spennellatura delle superfici di taglio con idonei cicatrizzanti, disinfezione degli strumenti di taglio con idonei prodotti. Per alberi isolati o in filare, in sede stradale con allestimento di cantiere come da Codice della Strada, diametro del tronco a 130 cm da terra da 30 cm a 59 cm o altezza della pianta da 12 a 16 m, compreso il trasporto ad impianto di smaltimento autorizzato (compost o inceneritore), escluso i costi di smaltimento e tributi, se dovuti. euro (duecentotrentauno/03312)	cad	231,03312	33.310
Nr. 53 TOS19_09.V 02.003.008	Potatura di mantenimento in forma obbligatoria mediante speronatura o spuntatura di albero con uso di piattaforma aerea, compreso spennellatura delle superfici di taglio con idonei cicatrizzanti, disinfezione degli strumenti di taglio con idonei prodotti. Per alberi isolati o in filare, in sede stradale con allestimento di cantiere come da Codice della Strada, diametro del tronco a 130 cm da terra da 60 cm a 89 cm o altezza da 16 a 23 m, compreso il trasporto ad impianto di smaltimento autorizzato (compost o inceneritore), escluso i costi di smaltimento e tributi, se dovuti. euro (duecentonovantaquattro/19093)	cad	294,19093	31.390
Nr. 54 TOS19_09.V 02.003.009	Potatura di mantenimento in forma obbligatoria mediante speronatura o spuntatura di albero con uso di piattaforma aerea, compreso spennellatura delle superfici di taglio con idonei cicatrizzanti, disinfezione degli strumenti di taglio con idonei prodotti. Per alberi isolati o in filare, in sede stradale con allestimento di cantiere come da Codice della Strada, diametro del tronco a 130 cm da terra oltre 90 cm o altezza della pianta oltre 23 m, compreso il trasporto ad impianto di smaltimento autorizzato (compost o inceneritore), escluso i costi di smaltimento e tributi, se dovuti. euro (trecentosessantasette/73866)	cad	367,73866	31.390
Nr. 55 TOS19_09.V 02.003.010	Potatura di mantenimento in forma obbligatoria mediante speronatura o spuntatura di albero con uso di piattaforma aerea, compreso spennellatura delle superfici di taglio con idonei cicatrizzanti, disinfezione degli strumenti di taglio con idonei prodotti. Per alberi isolati o in filare, in sede stradale con allestimento di cantiere come da Codice della Strada e/o con una o più particolari difficoltà logistiche in relazione alla viabilità e all'intensità del traffico veicolare, alla pressione antropica, alla presenza di infrastrutture pubbliche o private, alla vicinanza di confine con proprietà diverse e - conseguentemente - con particolare difficoltà nel taglio e l'atterramento dei rami, e delle porzioni di tronco, nonché nel concentrazione e nell'asportazione degli stessi. Anche con l'ausilio delle tecniche di tree-climbing, compreso il trasporto ad impianto di smaltimento autorizzato (compost o inceneritore), escluso i costi di smaltimento e tributi, se dovuti. euro (settecentocinquantacinque/47824)	cad	755,47824	39.980
Nr. 56 TOS19_09.V 02.005.001	Potatura di alleggerimento di chioma di albero, con uso di piattaforma aerea, con diradamento interno della chioma, rimonda dal secco e contenimento/diradamento con tagli di ritorno su tutti gli apici, compreso spennellatura delle superfici di taglio con idonei cicatrizzanti, disinfezione degli strumenti di taglio con idonei prodotti. In parchi e giardini, diametro del tronco a 130 cm da terra compreso fra 14 e 30 cm o altezza della pianta da 6 a 12 m, compreso il trasporto ad impianto di smaltimento autorizzato (compost o inceneritore), escluso i costi di smaltimento e tributi, se dovuti. euro (centosettantatre/27496)	cad	173,27496	33.310
Nr. 57 TOS19_09.V 02.005.002	Potatura di alleggerimento di chioma di albero, con uso di piattaforma aerea, con diradamento interno della chioma, rimonda dal secco e contenimento/diradamento con tagli di ritorno su tutti gli apici, compreso spennellatura delle superfici di taglio con idonei cicatrizzanti, disinfezione degli strumenti di taglio con idonei prodotti. In parchi e giardini, diametro del tronco a 130 cm da terra da 30 cm a 59 cm o altezza della pianta da 12 a 16 m, compreso il trasporto ad impianto di smaltimento autorizzato (compost o inceneritore), escluso i costi di smaltimento e tributi, se dovuti. euro (duecentosettantasette/23993)	cad	277,23993	33.310
Nr. 58 TOS19_09.V 02.005.003	Potatura di alleggerimento di chioma di albero, con uso di piattaforma aerea, con diradamento interno della chioma, rimonda dal secco e contenimento/diradamento con tagli di ritorno su tutti gli apici, compreso spennellatura delle superfici di taglio con idonei cicatrizzanti, disinfezione degli strumenti di taglio con idonei prodotti. In parchi e giardini, diametro del tronco a 130 cm da terra da 60 cm a 89 cm o altezza da 16 a 23 m, compreso il trasporto ad impianto di smaltimento (compost o inceneritore), escluso i costi di smaltimento e tributi, se dovuti. euro (trecentosessantasette/73866)	cad	367,73866	31.390
Nr. 59 TOS19_09.V 02.005.004	idem c.s. ...da terra oltre 90 cm o altezza della pianta oltre 23 m, compreso il trasporto ad impianto di smaltimento autorizzato (compost o inceneritore), escluso i costi di smaltimento e tributi, se dovuti. euro (cinquecentoottantaotto/38186)	cad	588,38186	31.390
Nr. 60 TOS19_09.V 02.005.006	Potatura di alleggerimento di chioma di albero, con uso di piattaforma aerea, con diradamento interno della chioma, rimonda dal secco e contenimento/diradamento con tagli di ritorno su tutti gli apici, compreso spennellatura delle superfici di taglio con idonei cicatrizzanti, disinfezione degli strumenti di taglio con idonei prodotti. In sede stradale, diametro del tronco a 130 cm da terra compreso fra 14 e 30 cm o altezza della pianta da 6 a 12 m, compreso il trasporto ad impianto di smaltimento autorizzato (compost o inceneritore), escluso i costi di smaltimento e tributi, se dovuti. euro (centonovantaotto/02906)	cad	198,02906	33.310
Nr. 61 TOS19_09.V 02.005.007	Potatura di alleggerimento di chioma di albero, con uso di piattaforma aerea, con diradamento interno della chioma, rimonda dal secco e contenimento/diradamento con tagli di ritorno su tutti gli apici, compreso spennellatura delle superfici di taglio con idonei cicatrizzanti, disinfezione degli strumenti di taglio con idonei prodotti. In sede stradale, diametro del tronco a 130 cm da terra da 30 cm a 59 cm o altezza della pianta da 12 a 16 m, compreso il trasporto ad impianto di smaltimento autorizzato (compost o inceneritore), escluso i costi di smaltimento e tributi, se dovuti. euro (duecentosettantasette/23993)	cad	277,23993	33.310

Num.Ord. TARIFFA	DESCRIZIONE DELL'ARTICOLO	unità di misura	PREZZO UNITARIO	incid. %
				MDO
Nr. 62 TOS19_09.V 02.005.008	Potatura di alleggerimento di chioma di albero, con uso di piattaforma aerea, con diradamento interno della chioma, rimonda dal secco e contenimento/diradamento con tagli di ritorno su tutti gli apici, compreso spennellatura delle superfici di taglio con idonei cicatrizzanti, disinfezione degli strumenti di taglio con idonei prodotti. In sede stradale, diametro del tronco a 130 cm da terra da 60 cm a 89 cm o altezza da 16 a 23 m, compreso il trasporto ad impianto di smaltimento autorizzato (compost o inceneritore), escluso i costi di smaltimento e tributi, se dovuti. euro (trecentosessantasette/73866)	cad	367,73866	31.390
Nr. 63 TOS19_09.V 02.005.009	Potatura di alleggerimento di chioma di albero, con uso di piattaforma aerea, con diradamento interno della chioma, rimonda dal secco e contenimento/diradamento con tagli di ritorno su tutti gli apici, compreso spennellatura delle superfici di taglio con idonei cicatrizzanti, disinfezione degli strumenti di taglio con idonei prodotti. In sede stradale, diametro del tronco a 130 cm da terra oltre 90 cm o altezza della pianta oltre 23 m, compreso il trasporto ad impianto di smaltimento autorizzato (compost o inceneritore). euro (cinquecentootantaotto/38186)	cad	588,38186	31.390
Nr. 64 TOS19_09.V 02.005.010	Potatura di alleggerimento di chioma di albero, con uso di piattaforma aerea, con diradamento interno della chioma, rimonda dal secco e contenimento/diradamento con tagli di ritorno su tutti gli apici, compreso spennellatura delle superfici di taglio con idonei cicatrizzanti, disinfezione degli strumenti di taglio con idonei prodotti. In sede stradale e/o con una o più particolari difficoltà logistiche in relazione alla viabilità e all'intensità del traffico veicolare, alla pressione antropica, alla presenza di infrastrutture pubbliche o private, alla vicinanza di confine con proprietà diverse e - conseguentemente - con particolare difficoltà nel taglio e l'atterramento dei rami, nonché nel concentramento e nell'asportazione degli stessi. Anche con l'ausilio delle tecniche di tree-climbing, compreso il trasporto ad impianto di smaltimento autorizzato (compost o inceneritore), escluso i costi di smaltimento e tributi, se dovuti. euro (novecentoquarantaquattro/3478)	cad	944,34780	39.980
Nr. 65 TOS19_09.V 02.007.001	Spollonatura di albero o di ceppaia di albero, da terra, senza uso di piattaforma aerea, alla ceppaia e lungo il fusto fino a un'altezza raggiungibile da terra, anche con l'ausilio di scala. in aree verdi, parchi e giardini, con attrezzi manuali, da eseguirsi al livello del colletto, compreso il trasporto ad impianto di smaltimento autorizzato (compost o inceneritore), escluso i costi di smaltimento e tributi, se dovuti. euro (sette/66013)	cad	7,66013	75.700
Nr. 66 TOS19_09.V 02.007.002	Spollonatura di albero o di ceppaia di albero, da terra, senza uso di piattaforma aerea, alla ceppaia e lungo il fusto fino a un'altezza raggiungibile da terra, anche con l'ausilio di scala. in aree verdi, parchi e giardini, con attrezzi manuali e meccanici, diametro del tronco a 130 cm da terra inferiore a cm 40, compreso il trasporto ad impianto di smaltimento autorizzato (compost o inceneritore), escluso i costi di smaltimento e tributi, se dovuti. euro (dieci/83716)	cad	10,83716	74.630
Nr. 67 TOS19_09.V 02.007.003	Spollonatura di albero o di ceppaia di albero, da terra, senza uso di piattaforma aerea, alla ceppaia e lungo il fusto fino a un'altezza raggiungibile da terra, anche con l'ausilio di scala. in aree verdi, parchi e giardini, con attrezzi manuali e meccanici, diametro del tronco a 130 cm da terra oltre 40 cm, compreso il trasporto ad impianto di smaltimento autorizzato (compost o inceneritore), escluso i costi di smaltimento e tributi, se dovuti. euro (diciannove/92261)	cad	19,92261	70.360
Nr. 68 TOS19_09.V 02.007.004	Spollonatura di albero o di ceppaia di albero, da terra, senza uso di piattaforma aerea, alla ceppaia e lungo il fusto fino a un'altezza raggiungibile da terra, anche con l'ausilio di scala. in sede stradale, con attrezzi manuali, da eseguirsi al livello del colletto, compreso il trasporto ad impianto di smaltimento autorizzato (compost o inceneritore), escluso i costi di smaltimento e tributi, se dovuti. euro (undici/49)	cad	11,49000	73.120
Nr. 69 TOS19_09.V 02.007.005	Spollonatura di albero o di ceppaia di albero, da terra, senza uso di piattaforma aerea, alla ceppaia e lungo il fusto fino a un'altezza raggiungibile da terra, anche con l'ausilio di scala. in sede stradale, con attrezzi manuali e meccanici, diametro del tronco a 130 cm da terra inferiore a cm 40, compreso il trasporto ad impianto di smaltimento autorizzato (compost o inceneritore), escluso i costi di smaltimento e tributi, se dovuti. euro (ventuno/15555)	cad	21,15555	72.210
Nr. 70 TOS19_09.V 02.007.006	Spollonatura di albero o di ceppaia di albero, da terra, senza uso di piattaforma aerea, alla ceppaia e lungo il fusto fino a un'altezza raggiungibile da terra, anche con l'ausilio di scala. in sede stradale, con attrezzi manuali e meccanici, diametro del tronco a 130 cm da terra oltre 40 cm, compreso il trasporto ad impianto di smaltimento autorizzato (compost o inceneritore), escluso i costi di smaltimento e tributi, se dovuti. euro (ventinove/67046)	cad	29,67046	69.330
Nr. 71 TOS19_09.V 02.009.001	Spionatura o riduzione di albero, ossia potatura di contenimento della chioma su uno-due lati, compresa la rimonda dal secco e l'eventuale innalzamento della chioma, conformemente ad un campione fatto predisporre alla Ditta dalla D.L., con uso di piattaforma aerea, compreso spennellatura delle superfici di taglio con idonei cicatrizzanti, disinfezione degli strumenti di taglio con idonei prodotti. in area verde, parchi e giardini, diametro del tronco inf. a 40 cm, compreso il trasporto ad impianto di smaltimento autorizzato (compost o inceneritore), escluso i costi di smaltimento e tributi, se dovuti. euro (centocinquantaquattro/02235)	cad	154,02235	33.310
Nr. 72 TOS19_09.V 02.009.002	idem c.s. ...del tronco superiore a 40 cm, compreso il trasporto ad impianto di smaltimento autorizzato (compost o inceneritore), escluso i costi di smaltimento e tributi, se dovuti. euro (duecentodieci/13695)	cad	210,13695	31.390
Nr. 73 TOS19_09.V 02.009.003	Spionatura o riduzione di albero, ossia potatura di contenimento della chioma su uno-due lati, compresa la rimonda dal secco e l'eventuale innalzamento della chioma, conformemente ad un campione fatto predisporre alla Ditta dalla D.L., con uso di piattaforma aerea, compreso spennellatura delle superfici di taglio con idonei cicatrizzanti, disinfezione degli strumenti di taglio con idonei prodotti. in sede stradale, con allestimento di cantiere stradale come da Codice della Strada, diametro del tronco inf. a 40 cm, compreso il trasporto ad impianto di smaltimento autorizzato (compost o inceneritore), escluso i costi di smaltimento			

Num.Ord. TARIFFA	DESCRIZIONE DELL'ARTICOLO	unità di misura	PREZZO UNITARIO	incid. %
				MDO
	e tributi, se dovuti. euro (centoottanta/90645)	cad	180,90645	37.840
Nr. 74 TOS19_09.V 02.009.004	idem c.s. ...del tronco superiore a 40 cm, compreso il trasporto ad impianto di smaltimento autorizzato (compost o inceneritore), escluso i costi di smaltimento e tributi, se dovuti. euro (duecentoquarantaquattro/70195)	cad	244,70195	35.970
Nr. 75 TOS19_09.V 02.011.001	Innalzamento e rimonda dal secco della chioma di albero, conformemente ad un campione fatto predisporre alla Ditta dalla D.L., con uso di piattaforma aerea, compreso spennellatura delle superfici di taglio con idonei cicatrizzanti, disinfezione degli strumenti di taglio con idonei prodotti. in parchi e giardini, diametro del tronco inferiore a 40 cm, compreso il trasporto ad impianto di smaltimento autorizzato (compost o inceneritore), escluso i costi di smaltimento e tributi, se dovuti. euro (centoquindici/51679)	cad	115,51679	33.310
Nr. 76 TOS19_09.V 02.011.002	Innalzamento e rimonda dal secco della chioma di albero, conformemente ad un campione fatto predisporre alla Ditta dalla D.L., con uso di piattaforma aerea, compreso spennellatura delle superfici di taglio con idonei cicatrizzanti, disinfezione degli strumenti di taglio con idonei prodotti. in parchi e giardini, diametro del tronco superiore a 40 cm, compreso il trasporto ad impianto di smaltimento autorizzato (compost o inceneritore), escluso i costi di smaltimento e tributi, se dovuti. euro (centoottantatre/86933)	cad	183,86933	31.390
Nr. 77 TOS19_09.V 02.011.003	Innalzamento e rimonda dal secco della chioma di albero, conformemente ad un campione fatto predisporre alla Ditta dalla D.L., con uso di piattaforma aerea, compreso spennellatura delle superfici di taglio con idonei cicatrizzanti, disinfezione degli strumenti di taglio con idonei prodotti. in sede stradale, diametro del tronco inferiore a 40 cm, compreso il trasporto ad impianto di smaltimento autorizzato (compost o inceneritore), escluso i costi di smaltimento e tributi, se dovuti. euro (centocinquantaotto/15157)	cad	158,15157	38.960
Nr. 78 TOS19_09.V 02.011.004	Innalzamento e rimonda dal secco della chioma di albero, conformemente ad un campione fatto predisporre alla Ditta dalla D.L., con uso di piattaforma aerea, compreso spennellatura delle superfici di taglio con idonei cicatrizzanti, disinfezione degli strumenti di taglio con idonei prodotti. in sede stradale, diametro del tronco superiore a 40 cm, compreso il trasporto ad impianto di smaltimento autorizzato (compost o inceneritore), escluso i costi di smaltimento e tributi, se dovuti. euro (duecentodiciassette/069)	cad	217,06900	35.990
Nr. 79 TOS19_09.V 02.013.001	Potatura di urgenza su albero, per la sola rimozione di uno o più rami o branche, verdi o secchi, stroncati o sospesi o comunque a rischio di caduta a insindacabile giudizio della D.L., con uso di piattaforma aerea. in aree verdi, parchi e giardini, compreso il trasporto ad impianto di smaltimento autorizzato (compost o inceneritore), escluso i costi di smaltimento e tributi, se dovuti. euro (centoquindici/51679)	cad	115,51679	33.310
Nr. 80 TOS19_09.V 02.013.002	Potatura di urgenza su albero, per la sola rimozione di uno o più rami o branche, verdi o secchi, stroncati o sospesi o comunque a rischio di caduta a insindacabile giudizio della D.L., con uso di piattaforma aerea. in sede stradale, compreso il trasporto ad impianto di smaltimento autorizzato (compost o inceneritore), escluso i costi di smaltimento e tributi, se dovuti. euro (centocinquantaquattro/02235)	cad	154,02235	33.310
Nr. 81 TOS19_09.V 02.015.001	Bonifica meccanica di albero, per la rimozione di fronde o di uno o più rami o branche, verdi o secchi, o di porzione di fusto a insindacabile giudizio della D.L., con uso di piattaforma aerea, per l'eliminazione delle parti infette (come di cancro colorato per il platano, di cancro corticale per il cipresso, ecc.) o colpite da infestazioni di insetti (come di processionaria per il pino e il cedro, ecc.), secondo le disposizioni di legge, la buona tecnica e le indicazioni della D.L., compreso eventuali autorizzazioni, disinfezioni di attrezzi e ferite e il trasporto ad impianto di smaltimento autorizzato (inceneritore), escluso i costi di smaltimento e tributi, se dovuti. in aree verdi, parchi e giardini euro (centonovantaotto/02906)	cad	198,02906	33.310
Nr. 82 TOS19_09.V 02.015.002	idem c.s. ...dovuti. in sede stradale euro (duecentotrentauno/03312)	cad	231,03312	33.310
Nr. 83 TOS19_09.V 02.017.001	Espianto di ceppaia, con ausilio di cavaceppe per estrarre, rimuovere, tritare e comunque asportare la ceppaia di albero abbattuto. Si intendono inclusi: carico, trasporto e scarico a impianto di smaltimento autorizzato della ceppaia e dei materiali di risulta dello scavo; risagomatura dello scavo manuale con successiva fornitura e riempimento con buona terra; ripristini circostanti; ogni altro onere per rendere il lavoro finito a regola d'arte. Sono esclusi i costi di smaltimento e tributi, se dovuti. in area verde, parco o giardino euro (cinquanta/82145)	cad	50,82145	24.190
Nr. 84 TOS19_09.V 02.017.002	idem c.s. ...dovuti. in sede stradale, diametro tronco inferiore a 40 cm euro (sessantadue/65585)	cad	62,65585	24.520
Nr. 85 TOS19_09.V 02.017.003	idem c.s. ...dovuti. in sede stradale, diametro tronco superiore a 40 cm euro (novantaquattro/51691)	cad	94,51691	25.010
Nr. 86 TOS19_09.V 02.020.001	Abbattimento di albero eseguiti da terra, senza uso di piattaforma aerea, compreso il trasporto ad impianto di smaltimento autorizzato (compost o inceneritore), escluso i costi di smaltimento e tributi, se dovuti. Esclusa l'estrazione della ceppaia, da lasciare netta a pari livello del terreno o secondo indicazione della D.L. In parchi e giardini, diametro del tronco a 130 cm da terra fino a 14 cm o altezza della pianta inferiore a 6 m. euro (trenta/84089)	cad	30,84089	39.860
Nr. 87 TOS19_09.V 02.020.002	idem c.s. ...D.L. In parchi e giardini, diametro del tronco a 130 cm da terra compreso fra 14 e 30 cm o altezza della pianta da 6 a 12 m. euro (ottanta/15514)	cad	80,15514	41.150
Nr. 88 TOS19_09.V	idem c.s. ...D.L. In parchi e giardini, diametro del tronco a 130 cm da terra da 30 cm a 59 cm o altezza della pianta da 12 a 16 m			

COMMITTENTE:

Num.Ord. TARIFFA	DESCRIZIONE DELL'ARTICOLO	unità di misura	PREZZO UNITARIO	incid. %
				MDO
02.020.003	euro (centosessanta/31028)	cad	160,31028	41.150
Nr. 89 TOS19_09.V 02.020.004	idem c.s. ...D.L. In parchi e giardini, diametro del tronco a 130 cm da terra da 60 cm a 89 cm o altezza della pianta da 16 a 23 m euro (duecentoventiquattro/43377)	cad	224,43377	41.150
Nr. 90 TOS19_09.V 02.020.005	idem c.s. ...D.L. In parchi e giardini, diametro del tronco a 130 cm da terra oltre 90 cm o altezza della pianta oltre 23 m. euro (duecentoottanta/54221)	cad	280,54221	41.150
Nr. 91 TOS19_09.V 02.020.007	idem c.s. ...D.L. In sede stradale, diametro del tronco a 130 cm da terra fino a 14 cm o altezza della pianta inferiore a 6 m. euro (trentaotto/55111)	cad	38,55111	39.860
Nr. 92 TOS19_09.V 02.020.008	idem c.s. ...D.L. In sede stradale, diametro del tronco a 130 cm da terra compreso fra 14 e 30 cm o altezza della pianta da 6 a 12 m. euro (novantatre/51412)	cad	93,51412	41.150
Nr. 93 TOS19_09.V 02.020.009	idem c.s. ...D.L. In sede stradale, diametro del tronco a 130 cm da terra da 30 cm a 59 cm o altezza della pianta da 12 a 16 m euro (centoottantasette/0281)	cad	187,02810	41.150
Nr. 94 TOS19_09.V 02.021.001	Abbattimento di albero, con uso di piattaforma aerea, compreso il trasporto ad impianto di smaltimento autorizzato (compost o inceneritore), escluso i costi di smaltimento e tributi, se dovuti. Esclusa l'estrazione della ceppaia, da lasciare netta a pari livello del terreno o alta circa 1 m secondo indicazione della D.L. In parchi e giardini, Diametro del tronco a 130 cm da terra compreso fra 14 e 30 cm o altezza della pianta da 6 a 12 m euro (centosettantatre/27496)	cad	173,27496	33.310
Nr. 95 TOS19_09.V 02.021.002	idem c.s. ...della D.L. In parchi e giardini, diametro del tronco a 130 cm da terra da 30 cm a 59 cm o altezza della pianta da 12 a 16 m euro (duecentosettantasette/23993)	cad	277,23993	33.310
Nr. 96 TOS19_09.V 02.021.003	idem c.s. ...della D.L. In parchi e giardini, diametro del tronco a 130 cm da terra da 60 cm a 89 cm o altezza della pianta da 16 a 23 m euro (trecentosessantasette/73866)	cad	367,73866	31.390
Nr. 97 TOS19_09.V 02.021.004	idem c.s. ...della D.L. In parchi e giardini, diametro del tronco a 130 cm da terra oltre 90 cm o altezza della pianta oltre 23 m. euro (quattrocentonovanta/31841)	cad	490,31841	31.390
Nr. 98 TOS19_09.V 02.021.006	idem c.s. ...della D.L. In sede stradale, diametro del tronco a 130 cm da terra compreso fra 14 e 30 cm o altezza della pianta da 6 a 12 m. euro (duecentotrentauno/03312)	cad	231,03312	33.310
Nr. 99 TOS19_09.V 02.021.007	idem c.s. ...della D.L. In sede stradale, diametro del tronco a 130 cm da terra da 30 cm a 59 cm o altezza della pianta da 12 a 16 m euro (trecentoquarantasei/54991)	cad	346,54991	33.310
Nr. 100 TOS19_09.V 02.021.008	idem c.s. ...della D.L. In sede stradale, diametro del tronco a 130 cm da terra da 60 cm a 89 cm o altezza della pianta da 16 a 23 m euro (quattrocentonovanta/31841)	cad	490,31841	31.390
Nr. 101 TOS19_09.V 02.021.009	idem c.s. ...della D.L. In sede stradale, diametro del tronco a 130 cm da terra oltre 90 cm o altezza della pianta oltre 23 m. euro (settecentotrentacinque/47733)	cad	735,47733	31.390
Nr. 102 TOS19_09.V 02.021.010	idem c.s. ...della D.L. in sede stradale e/o con una o più particolari difficoltà logistiche in relazione alla viabilità e all'intensità del traffico veicolare, alla pressione antropica, alla presenza di infrastrutture pubbliche o private, alla vicinanza di confine con proprietà diverse e - conseguentemente - con particolare difficoltà nel taglio e l'atterramento dei rami, e delle porzioni di tronco, nonché nel concentramento e nell'asportazione degli stessi. Anche con l'ausilio delle tecniche di tree-climbing. Compreso ogni onere relativo all'esecuzione di quanto necessario o eventualmente richiesto dalla DL per allestimento di cantiere stradale, per disinfezione degli strumenti di taglio, riguardo all'altezza della ceppaia e alla sua segnalazione, per pulizia dell'area a conclusione. euro (novecentoquarantaquattro/3478)	cad	944,34780	39.980
Nr. 103 TOS19_09.V 02.050.001	Irrigazione di soccorso con autobotte attrezzata per l'irrigazione (80 litri per pianta) acqua fornita dal committente di alberi isolati euro (cinque/20583)	cad	5,20583	51.650
Nr. 104 TOS19_09.V 02.050.002	idem c.s. ...di alberi in filare o in gruppi euro (tre/78599)	cad	3,78599	51.650
Nr. 105 TOS19_09.V 03.001.001	Messa a dimora, compreso la preparazione del terreno, la concimazione di base (concime granulare ternario in dose 50 g/mq), escluso lo scavo e la fornitura delle piante . di siepi e cespugli euro (zero/99125)	cad	0,99125	77.880
Nr. 106 TOS19_09.V 03.001.002	idem c.s. di erbacee perenni (circa 15 piante al mq) euro (cinque/93902)	m ²	5,93902	78.560
Nr. 107 TOS19_09.V 03.001.003	idem c.s. di fioritura stagionale (circa 40 piante al mq) euro (dieci/60804)	m ²	10,60804	78.780

COMMITTENTE:

Num.Ord. TARIFFA	DESCRIZIONE DELL'ARTICOLO	unità di misura	PREZZO UNITARIO	incid. %
				MDO
Nr. 108 TOS19_09.V 03.003.001	Realizzazione di aiuola per erbacee perenni e/o arbusti pacciamata con telo in fibra di cocco. dimensione del vaso da 16 - 24 euro (tredici/05942)	m ²	13,05942	33.150
Nr. 109 TOS19_09.V 03.005.001	Piantagione di albero, escluso lo scavo e la fornitura dello stesso, compreso la concimazione (0,5 kg a pianta di concime chimico), il rinterro, la predisposizione della formella e l'interramento del tubo corrugato drenante. in area verde, parchi o giardini, compreso il posizionamento, la fornitura e la posa in opera di un tutore in legno di pino tornito e impregnato a pressione. euro (diciannove/96878)	cad	19,96878	57.540
Nr. 110 TOS19_09.V 03.005.002	idem c.s. ...compreso il posizionamento anche con mezzi meccanici, la fornitura e la posa in opera di 2-3 tutori di pino tornito e impregnato a pressione. euro (quarantaquattro/4484)	cad	44,44840	50.020
Nr. 111 TOS19_09.V 03.005.003	Piantagione di albero, escluso lo scavo e la fornitura dello stesso, compreso la concimazione (0,5 kg a pianta di concime chimico), il rinterro, la predisposizione della formella e l'interramento del tubo corrugato drenante. in sede stradale, con l'allestimento di cantiere come da Codice della Strada, compreso fornitura e posa in opera di un tutore in legno di pino tornito e impregnato a pressione e la fornitura di nuova terra (60*60*60 cm) per il reinterro con riempimento fino al colletto. euro (ventinove/9843)	cad	29,98430	58.060
Nr. 112 TOS19_09.V 03.005.004	Piantagione di albero, escluso lo scavo e la fornitura dello stesso, compreso la concimazione (0,5 kg a pianta di concime chimico), il rinterro, la predisposizione della formella e l'interramento del tubo corrugato drenante. in sede stradale, con l'allestimento di cantiere come da Codice della Strada, compreso fornitura e posa in opera di 2-3 tutori in legno di pino tornito e impregnato a pressione e la fornitura di nuova terra (100*100*100 cm) per il reinterro con riempimento fino al colletto. euro (novantauno/64447)	cad	91,64447	44.290
Nr. 113 TOS19_09.V 03.005.005	Piantagione di albero, escluso lo scavo e la fornitura dello stesso, compreso la concimazione (0,5 kg a pianta di concime chimico), il rinterro, la predisposizione della formella e l'interramento del tubo corrugato drenante. in area verde, parchi o giardini, con circonferenza tronco a petto d'uomo di massimo 25 cm, compreso il posizionamento, la fornitura e la posa in opera di tutori in acciaio sotterranei del tipo a scomparsa con bloccaggio della zolla. euro (ottantauno/1877)	cad	81,18770	21.440
Nr. 114 TOS19_09.V 03.005.006	Piantagione di albero, escluso lo scavo e la fornitura dello stesso, compreso la concimazione (0,5 kg a pianta di concime chimico), il rinterro, la predisposizione della formella e l'interramento del tubo corrugato drenante. in area verde, parchi o giardini, con circonferenza tronco a petto d'uomo tra 25 e 50 cm, compreso il posizionamento anche con mezzi meccanici, la fornitura e la posa in opera di tutori in acciaio sotterranei del tipo a scomparsa con bloccaggio della zolla. euro (centoquarantacinque/08185)	cad	145,08185	20.260
Nr. 115 TOS19_09.V 03.005.007	Piantagione di albero, escluso lo scavo e la fornitura dello stesso, compreso la concimazione (0,5 kg a pianta di concime chimico), il rinterro, la predisposizione della formella e l'interramento del tubo corrugato drenante. in sede stradale, con l'allestimento di cantiere come da Codice della Strada, compreso il posizionamento, tutoraggio a terra della zolla a completa scomparsa, e fornitura di nuova terra (60 x 60 x 60 cm) per il reinterro con riempimento fino al colletto. euro (ottantatre/71517)	cad	83,71517	20.800
Nr. 116 TOS19_09.V 03.005.008	idem c.s. ...nuova terra (100 x 100 x 100 cm) cm per il reinterro con riempimento fino al colletto. euro (centoquarantanove/0133)	cad	149,01330	20.760
Nr. 117 TOS19_09.V 03.008.001	Concimazione di albero mediante distribuzione di concime chimico a lenta cessione (NPK più microelementi) specifico per alberi. con distribuzione in superficie all'interno della formella. euro (due/8083)	cad	2,80830	68.720
Nr. 118 TOS19_09.V 03.008.002	idem c.s. ...all'interno della formella e all'interno di fori realizzati sotto chioma del soggetto arboreo. euro (sei/75325)	cad	6,75325	42.870
Nr. 119 TOS19_17.P 05.001.001	Recinzioni e accessi di cantiere Rete di recinzione in plastica colore arancio, altezza cm 120 euro (zero/87918)	m	0,87918	0.000
Nr. 120 TOS19_17.P 05.001.002	idem c.s. ...altezza cm 150 euro (uno/10055)	m	1,10055	0.000
Nr. 121 TOS19_17.P 05.001.003	idem c.s. ...altezza cm 180 euro (uno/32193)	m	1,32193	0.000
Nr. 122 TOS19_17.P 05.001.004	Recinzioni e accessi di cantiere Transenna modulare in ferro zincato, dimensioni cm 200x H110 euro (trentasei/225)	cad	36,22500	0.000
Nr. 123 TOS19_AT. N01.015.040	Attrezzature per la realizzazione e manutenzione del verde Soffiatore a spalla, motore a scoppio potenza minima 3,5 HP, portata d'aria fino a 1400 mc/h - 1 mese euro (zero/6325)	ora	0,63250	0.000
Nr. 124 TOS19_AT. N01.101.911	Consumo carburante agevolato, oli e altri materiali per macchine operatrici (escluso macchine movimento terra) per l'esecuzione di opere agricole per macchine operatrici - fino a 15 CV - con alimentazione a benzina (decespugliatori, tosaerba, ecc.) euro (uno/0373)	ora	1,03730	0.000
Nr. 125 TOS19_AT. N02.014.009	Autocarri, motocarri e trattori (MTT=Massa totale a terra, Pu Portata utile) Autocarro ribaltabile con MTT 5000 Kg e pu 2700 Kg, 2 assi - 1 giorno (nolo a caldo) euro (cinquantatre/6107)	ora	53,61070	53.650

COMMITTENTE:

Num.Ord. TARIFFA	DESCRIZIONE DELL'ARTICOLO	unità di misura	PREZZO UNITARIO	incid. %
				MDO
Nr. 126 TOS19_RU. M04.001.001	Operaio florovivaistico Specializzato super euro (venticinque/26205)	ora	25,26205	0.000
Nr. 127 TOS19_RU. M04.001.002	idem c.s. ...Operaio florovivaistico Specializzato euro (ventiquattro/4145)	ora	24,41450	0.000
Nr. 128 TOS19_RU. M04.001.003	Operaio florovivaistico Qualificato super euro (zero/00001)	ora	0,00001	0.000
Nr. 129 TOS19_RU. M04.001.004	idem c.s. ...Operaio florovivaistico Qualificato euro (ventiuno/97305)	ora	21,97305	0.000
Nr. 130 TOS19_RU. M04.001.005	Operaio florovivaistico Comune euro (diciannove/6328)	ora	19,63280	0.000
	scandicci, 14/11/2019			
	Il Tecnico			