



COMUNE DI
SCANDICCI

Provincia di Firenze

Settore OO.PP e Ambiente

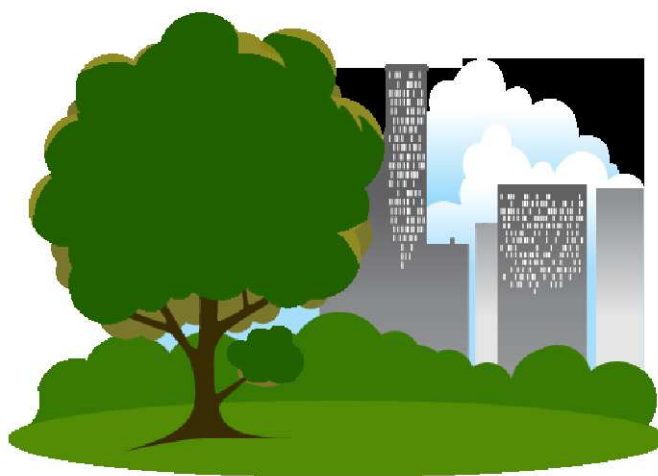
Piazzale della Resistenza, 1
50018 Scandicci (FI)
tel. 055 7591247
fax. 055 7591454
ambiente.verde@
comune.scandicci.fi.it

**RESPONSABILE DEL
PROCEDIMENTO**
Ing. Paolo Calastrini

**PROCEDURA NEGOZIATA
AFFIDAMENTO SERVIZIO**

INTERVENTI DI MANUTENZIONE DEL VERDE PUBBLICO 2020 e 2021

COMUNE DI SCANDICCI
PROVINCIA DI FIRENZE



Funzionario Tecnico
Uff. Ambiente e Verde
Paolo Bellocci

Il Tecnico
Giuseppe Safina

ELABORATO

COMPUTO METRICO- INCIDENZA MANODOPERA

CODICE ELABORATO

--	--	--	--

NUMERO ELABORATO

0	3
---	---

FASE

1

REVISIONE

0

CARTELLA:	FILE NAME:	NOTE:	PROT.	SCALA:		
5						
4						
3						
2						
1						
0	EMISSIONE (eventuale riferimento pratica)		NOV.2019	UAV - PB		
REV.	DESCRIZIONE		DATA	REDATTO	VERIFICATO	APPROVATO

Num.Ord. TARIFFA	DESIGNAZIONE DEI LAVORI	DIMENSIONI				Quantità	IMPORTI		incid. %
		par.ug.	lung.	larg.	H/peso		unitario	TOTALE	
	RIPORTO								
	LAVORI A MISURA								
1 TOS19_09.V 01.010.003	Falciatura di tappeti erbosi e prati con macchina a lama rotativa senza raccolta e con sminuzzamento dell'erba (mulching), su terreno di qualsiasi giacitura, in presenza o meno di ... qualsiasi natura. L'altezza del taglio non dovrà superare i 3 cm dal piano del terreno. Per superfici tra 1500 e 10.000 mq TAGLIO ERBA RESEDI SCOLASTICI (elenco sup. ripartizione interventi scheda All.A)					284'654,24			
	SOMMANO m²					284'654,24	0,05215	14'844,72	22,838
2 TOS19_09.V 01.010.002	Falciatura di tappeti erbosi e prati con macchina a lama rotativa senza raccolta e con sminuzzamento dell'erba (mulching), su terreno di qualsiasi giacitura, in presenza o meno di ... qualsiasi natura. L'altezza del taglio non dovrà superare i 3 cm dal piano del terreno. per superfici fra 300 e 1500 mq TAGLIO ERBA RESEDI SCOLASTICI (elenco sup. ripartizione interventi scheda All.A)					115'572,95			
	SOMMANO m²					115'572,95	0,10268	11'867,03	18,257
3 NP.01.00.01	Raccolta del materiale di risulta, a completamento dell'intervento di falciatura di tappeti erbosi o prati, compreso il trasporto ad impianto di smaltimento autorizzato (compost o inceneritore), escluso oneri. RACCOLTA MATERIALE DI RISULTA (elenco sup. RIPARTIZIONE scheda All.A1)					189'646,59			
	SOMMANO mq					189'646,59	0,03000	5'689,40	8,753
4 TOS19_09.V 01.002.001	Potatura manuale di cespugli fioriferi e non, previa ripulitura dalla vegetazione e dai rifiuti, compreso il carico ed il trasporto dei materiali di risulta ad impianto di smaltimento ... e dovuti. Si misura la proiezione a terra del cespuglio una volta terminata l'operazione di potatura. di altezze diverse CESPUGLI RESEDI PLESSI SCOLASTICI (elenco int./ripartizione scheda All.B) CESPUGLI STRADE E GIARDINI (elenco int./ripartizione scheda All.B1)					48,67			
	SOMMANO m²					495,20			
						543,87	4,76336	2'590,65	3,986
5 TOS19_09.V 01.005.001	Potatura meccanica di siepi, eseguita con tosasiepi a motore compreso carburante, lubrificante, compreso l'onere per la ripulitura dalla vegetazione e da rifiuti, il carico ed il t... ti, se dovuti. L'altezza si intende misurata una volta terminata l'operazione di potatura. di altezza								
	A RIPORTARE							34'991,80	

COMMITTENTE:

Num.Ord. TARIFFA	DESIGNAZIONE DEI LAVORI	DIMENSIONI				Quantità	IMPORTI		incid. %
		par.ug.	lung.	larg.	H/peso		unitario	TOTALE	
	RIPORTO							34'991,80	
6	inferiore a 180 cm SIEPI RESEDI PLESSI SCOLASTICI (elenco int./ripartizione scheda All.B) SIEPI STRADE E GIARDINI (elenco int./ripartizione scheda All.B1) SOMMANO m²					1'380,86 13'764,71 <hr/> 15'145,57	0,84198	12'752,27	19,619
TOS19_09.V 01.005.002	Potatura meccanica di siepi, eseguita con tosasiepi a motore compreso carburante, lubrificante, compreso l'onere per la ripulitura dalla vegetazione e da rifiuti, il carico ed il t... ti, se dovuti. L'altezza si intende misurata una volta terminata l'operazione di potatura. di altezza superiore a 180 cm SIEPI RESEDI PLESSI SCOLASTICI (elenco int./ripartizione scheda All.B) SIEPI STRADE E GIARDINI (elenco int./ripartizione scheda All.B1) SOMMANO m²					998,40 160,32 <hr/> 1'158,72	0,91184	1'056,57	1,625
7	Potatura straordinaria di recupero di siepi e cespugli, con riduzione minima di cm 70 in altezza e cm 30 in larghezza in presenza di fusti lignificati, da eseguirsi con strumenti a ... ti, se dovuti. L'altezza si intende misurata una volta terminata l'operazione di potatura. di altezza inferiore a 180 cm SIEPI RESEDI PLESSI SCOLASTICI (elenco int./ripartizione scheda All.B) SIEPI STRADE E GIARDINI (elenco int./ripartizione scheda All.B) SOMMANO m²					311,25 <hr/> 311,25	1,16488	362,57	0,558
TOS19_09.V 01.008.001									
8	Scerbatura manuale di siepi e cespugli, eliminazione di ogni ripullulo di specie estraneae, intervento completo e comprensivo di ogni attrezzo, mezzo meccanico necessario, nonchè di raccolta e conferimento del materiale di risultato, escluso l'onere di smaltimento P.zza Vittorio Casellina P.zza Brunelleschi Rotonda 17 marzo Area CNA P.zza Cannicci INTERVENTO STRAORDINARIO SU CHIAMATA SOMMANO mq					362,00 324,00 1'387,00 233,00 40,00 <hr/> 1'000,00 <hr/> 3'346,00	1,35000	4'517,10	6,949
30020027AV 2019- 2021									
9	Scerbatura manuale in aiuole fiorite, eliminazione di ogni ripullulo di specie estraneae, intervento completo e comprensivo di ogni attrezzo, mezzo meccanico necessario, nonchè di raccolta e conferimento del materiale di risultato, escluso l'onere di smaltimento Rotonda Aldo Moro Viuzzo della Marzoppina P.zza Resistenza Via Donizetti -Teatro Studio- rotonda+ lato Via Banti - obelisco					189,00 98,00 300,00 51,00 40,00			
30020028AV 2019- 2021									
	A RIPORTARE					678,00		53'680,31	

COMMITTENTE:

Num.Ord. TARIFFA	DESIGNAZIONE DEI LAVORI	DIMENSIONI				Quantità	IMPORTI		incid. %
		par.ug.	lung.	larg.	H/peso		unitario	TOTALE	
	RIPORTO					678,00		53'680,31	
	P.zza Brunelleschi -rose INTERVENTO STRAORDINARIO SU CHIAMATA					21,00			
						1'000,00			
	SOMMANO mq					1'699,00	1,85000	3'143,15	4,836
10 TOS19_RU. M04.001.002	Operaio florovivaistico Specializzato INTERVENTI SU CHIAMATA	10,00	2,00		8,000	160,00			
	INTERVENTI SU CHIAMATA	4,00			5,000	20,00			
	SOMMANO ora					180,00	24,41450	4'394,61	6,761
11 TOS19_RU. M04.001.005	Operaio florovivaistico Comune INTERVENTI SU CHIAMATA-	10,00	2,00		8,000	160,00			
	INTERVENTI SU CHIAMATA	2,00	2,00		5,000	20,00			
	SOMMANO ora					180,00	19,63280	3'533,90	5,437
12 TOS19_17.P 05.001.003	Recinzioni e accessi di cantiere Rete di recinzione in plastica colore arancio, altezza cm 180 ONERI PER LA SICUREZZA					187,63			
	SOMMANO m					187,63	1,32193	248,03	0,382
	Parziale LAVORI A MISURA euro							65'000,00	100,000
	TOTALE euro							65'000,00	100,000
	A RIPORTARE								

COMMITTENTE:

Num.Ord. TARIFFA	DESIGNAZIONE DEI LAVORI	IMPORTI	
		TOTALE	incid. %
	RIPORTO		
	<u>Riepilogo Strutturale CATEGORIE</u>		
M	LAVORI A MISURA euro	65'000,00	100,000
M:000	<nessuna> euro	65'000,00	100,000
M:000.001	TAGLIO ERBA euro	26'711,75	41,095
M:000.002	RACCOLTA- TAGLIO ERBA euro	5'689,40	8,753
M:000.003	POTATURA SIEPI euro	16'762,06	25,788
M:000.004	SCERBATURA euro	7'660,25	11,785
M:000.005	INTERVENTI SU CHIAMATA euro	7'928,51	12,198
M:000.006	ONERI PER LA SICUREZZA euro	248,03	0,382
	TOTALE euro	65'000,00	100,000
	SCANDICCI, 13/11/2019		
	Il Tecnico		
	A RIPORTARE		

MANUTENZIONE DEL VERDE PUBBLICO IN AREE SITE NEL TERRITORIO COMUNALE DI SCANDICCI.

ELENCO PREZZI

-Corrispettivo

Per l'esecuzione dei lavori, i Prezzi di riferimento sia per gli interventi programmati che su chiamata non programmati, si rimanda all'elenco prezzi TAV.3 e al computo metrico TAV.4 dove i codici numerici rimandano a voci dell'Elenco Prezzi della Regione Toscana 2019 mentre i codici n.p. rimandano a prezzi costruiti su richieste di preventivo o derivati dall'accorpamento di diverse voci del Prezziario Ufficiale di Riferimento del Provveditorato Regionale alle Opere Pubbliche per la Toscana.

Eventuali ordini di lavoro non previsti nell'elenco prezzi allegato, saranno computate secondo quanto disposto dal ASSOVERDE 2019/2021, a cui applicare la percentuale di ribasso indicata dal concorrente.

FONTE PREZZI A GARA

I prezzi in oggetto sono rilevati dal Prezziario lavori pubblici 2019 pubblicato con Delibera regionale n.1287 del 27/11/2018, sezione " Opere Del Verde- Manutenzione Alberature " e da indagini di mercato.

VOCI DI PREZZO NON PREVISTE

Si specifica che in corso d'opera per eventuali interventi non riconducibili all'elenco prezzi allegato che si rendessero necessari, le opere saranno computate utilizzando in ordine di priorità le seguenti fonti di prezzo:

1. Prezziario Lavori Pubblici della REGIONE TOSCANA – anno 2019 pubblicato con Delibera regionale n.1287 del 27/11/2018,
2. Prezziario ASSOVERDE 2019/2021;

Sui relativi prezzi verrà praticato il ribasso offerto in sede di gara, nelle modalità esplicitate dal Foglio Patti e Condizioni;

INCIDENZA PERCENTUALE MANODOPERA

Le percentuali di incidenza della manodopera sono rintracciabili all'interno del Prezziario Lavori pubblici 2019 pubblicato con Delibera regionale n.1287 del 27/11/2018, sezione " Opere Del Verde- Manutenzione Alberature ", consultabile al link <http://prezzariollpp.regione.toscana.it/>.

ANALISI PREZZI

Le analisi prezzi sono rintracciabili all'interno del Prezziario Lavori pubblici 2019 pubblicato con Delibera regionale n.1287 del 27/11/2018, sezione " Opere Del Verde- Manutenzione Alberature " TOS19_PR.P45.021/022/023, per la Sicurezza TOS19_17 e Risorse Umane TOS19_RU consultabile al link <http://prezzariollpp.regione.toscana.it/>.

QUADRO ECONOMICO DEL SERVIZIO

Gara Manutenzione del Verde Pubblico 2020	
SERVIZIO	IMPORTI
Importo servizio	€ 64 739,15
Sub Totale Ribassabile	€ 64 739,15
Oneri Sicurezza	€ 260,85
TOTALE SERVIZIO	€ 65 000,00
SOMME A DISPOSIZIONE	
IVA 22% Lavori	€ 14 300,00
TOTALE SOMME A DISPOSIZIONE	€ 14 300,00
TOTALE COMPLESSIVO	€ 79 300,00

Gara Manutenzione del Verde Pubblico 2021	
SERVIZIO	IMPORTI
Importo servizio	€ 64 739,15
Sub Totale Ribassabile	€ 64 739,15
Oneri Sicurezza	€ 260,85
TOTALE SERVIZIO	€ 65 000,00
SOMME A DISPOSIZIONE	
IVA 22% Lavori	€ 14 300,00
TOTALE SOMME A DISPOSIZIONE	€ 14 300,00
TOTALE COMPLESSIVO	€ 79 300,00

Contributo ANAC	€ 30,00
TOTALE GENERALE 2020-2021	€ 158 630,00