



comune di
MONTAIONE

PROGETTO

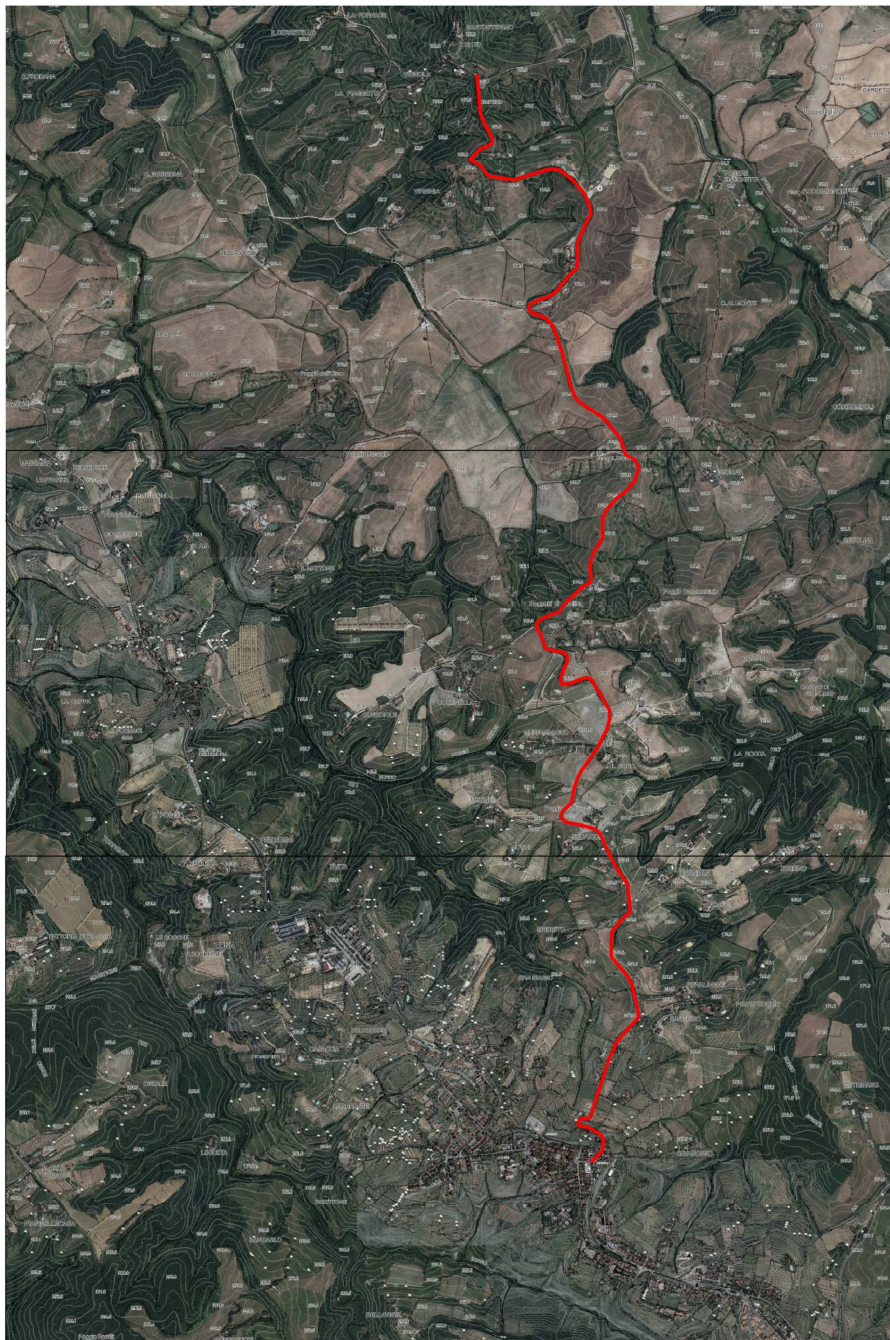
**MANUTENZIONE STRAORDINARIA
STRADA DI SANTO STEFANO**

FASE

PROGETTO ESECUTIVO

TITOLO ELABORATO

ANALISI DEI PREZZI



RESPONSABILE DEL PROCEDIMENTO

GEOM. FIORENZO GRIFONI

*PIAZZA DEL MUNICIPIO, 1 50050 MONTAIONE (FI)
PEC: COMUNE.MONTAIONE@POSTACERT.TOSCANA.IT*

TIMBRO E FIRMA

DATA

GENNAIO 2019

Analisi prezzo : NP1

Descrizione :	Fornitura e Posa Embrice stradale in c.a.v. con incastro a mezzo spessore, posta su letto in conglomerato cementizio non inferiore a cm 10 comprendente il primo elemento: elemento di invito ed ii susseguenti elementi di scivolo con sagoma aperta rettangolare. dim 50x50 cm. Il prezzo comprende l'eliminazione della tipologia di scarico esistente (cls e tubo in PVC) e il trasporto del medesimo a discarica. Comprende anche la risagomatura del cordolo esistente per l'adattamento al tegolo di invito. Ogni onere compreso per dare il lavoro finito a regola d'arte.
Descrizione breve:	Fornitura e Posa Embrice stradale in c.a.v. con incastro a mezzo spessore, posta su letto in conglom ... ende anche la risagomatura del cordolo esistente per l'adattamento al tegolo di invito. Ogni onere compreso per dare il lavoro finito a regola d'arte.

Pr	Elementi di costo	U.M.	Quantità	Costo Unitario	Importo parziale
	A) Manodopera				
1	Operaio edile Specializzato	ora	1,00	€ 36,42	€ 36,42
2	Operaio edile Comune	ora	1,00	€ 30,47	€ 30,47
	B) Materiali				
3	Embrici per canalizzazioni	m	1,00	€ 16,00	€ 16,00
	C) Trasporti				
4	Trasporto di embrici per canalizzazioni	m	1,00	€ 2,00	€ 2,00
5	Trasporto di materiale a discarica	kg	20,00	€ 0,80	€ 16,00
	D) Altro				
6	Cemento UNI EN 197-1:2011 - Portland CEM II/B-L 32,5 R: in sacchi da 25 kg compresi	Tn	0,18	€ 100,59	€ 17,60
				Totale	€ 118,49

SOMMANO	€ 118,49
Spese generali (15,00 %)	€ 17,77
<i>di cui Sicurezza (0,00 %)</i>	€ 0,00
Utile d'Impresa (10,00 %)	€ 13,63
Arrotondamento (0,08 %)	€ 0,11

Unità di Misura:	cad
Prezzo di applicazione: €	€ 150,00
Diconsi euro:	centocinquanta,00

Analisi prezzo : NP 3

Descrizione :	Riempimento degli scavi con materiale arido di cava stabilizzato naturale con curva granulometrica secondo UNI EN 13285, con l'aggiunta di 120 Kg/mc di cemento R 32,5, compresa compattazione per strati di 30 cm con compattatrice manuale.
Descrizione breve:	Riempimento degli scavi con materiale arido di cava stabilizzato naturale con curva granulometrica secondo UNI EN 13285, con l'aggiunta di 120 Kg/mc di cemento R 32,5, compresa compattazione per strati di 30 cm con compattatrice manuale.

Pr	Elementi di costo	U.M.	Quantità	Costo Unitario	Importo parziale
	A) Manodopera				
1	Operaio edile Comune	ora	0,12	€ 30,47	€ 3,66
2	Operaio edile Specializzato	ora	0,12	€ 36,42	€ 4,37
	B) Materiali				
3	Cemento UNI EN 197-1:2011 pozzolanico CEM IV/B 32,5 R – merce sfusa	Tn	0,12	€ 94,88	€ 11,39
	C) Altro				
4	Sabbie, ghiaie ed inerti vari - Stabilizzato di cava	Tn	0,79	€ 11,35	€ 8,96
5	Sabbie, ghiaie ed inerti vari - Sabbia	Tn	0,79	€ 13,12	€ 10,35
				Totale	€ 38,72

SOMMANO	€ 38,72
Spese generali (15,00 %)	€ 5,81
<i>di cui Sicurezza (0,00 %)</i>	€ 0,00
Utile d'Impresa (10,00 %)	€ 4,45
(0,00 %)	€ 0,00

Unità di Misura:	m ³
Prezzo di applicazione: €	€ 48,98
Diconsi euro:	quarantotto,98

Analisi prezzo : NP4

Descrizione :	Esecuzione di inviti di strada secondaria per una lunghezza media di m5 compreso preparazione della fondazione stradale e successivo stendimento di Bynder 0/20 spessore 6 cm. Ogni onere compreso per dare lavoro finito a regola d'arte.
Descrizione breve:	Esecuzione di inviti di strada secondaria per una lunghezza media di m5 compreso preparazione della fondazione stradale e successivo stendimento di Bynder 0/20 spessore 6 cm. Ogni onere compreso per dare lavoro finito a regola d'arte.

Pr	Elementi di costo	U.M.	Quantità	Costo Unitario	Importo parziale
	A) Manodopera				
1	Operaio edile Specializzato	ora	5,00	€ 36,42	€ 182,10
2	Operaio edile Comune	ora	5,00	€ 30,47	€ 152,35
	B) Materiali				
3	Pavimentazioni stradali Conglomerato bituminoso a caldo binder	x 100	150,00	€ 3,34	€ 501,00
	C) Altro				
4	Riempimento di scavi o buche eseguito a mano con materiale proveniente da scavi	mc	2,50	€ 76,02	€ 190,05
				Totale	€ 1.025,50

SOMMANO	€ 1.025,50
Spese generali (15,00 %)	€ 153,83
<i>di cui Sicurezza (0,00 %)</i>	€ 0,00
Utile d'Impresa (10,00 %)	€ 117,93
Arrotondamento (0,21 %)	€ 2,74

Unità di Misura:	cad
Prezzo di applicazione: €	€ 1.300,00
Diconsi euro:	milletrecento,00