



comune di  
**MONTAIONE**

PROGETTO

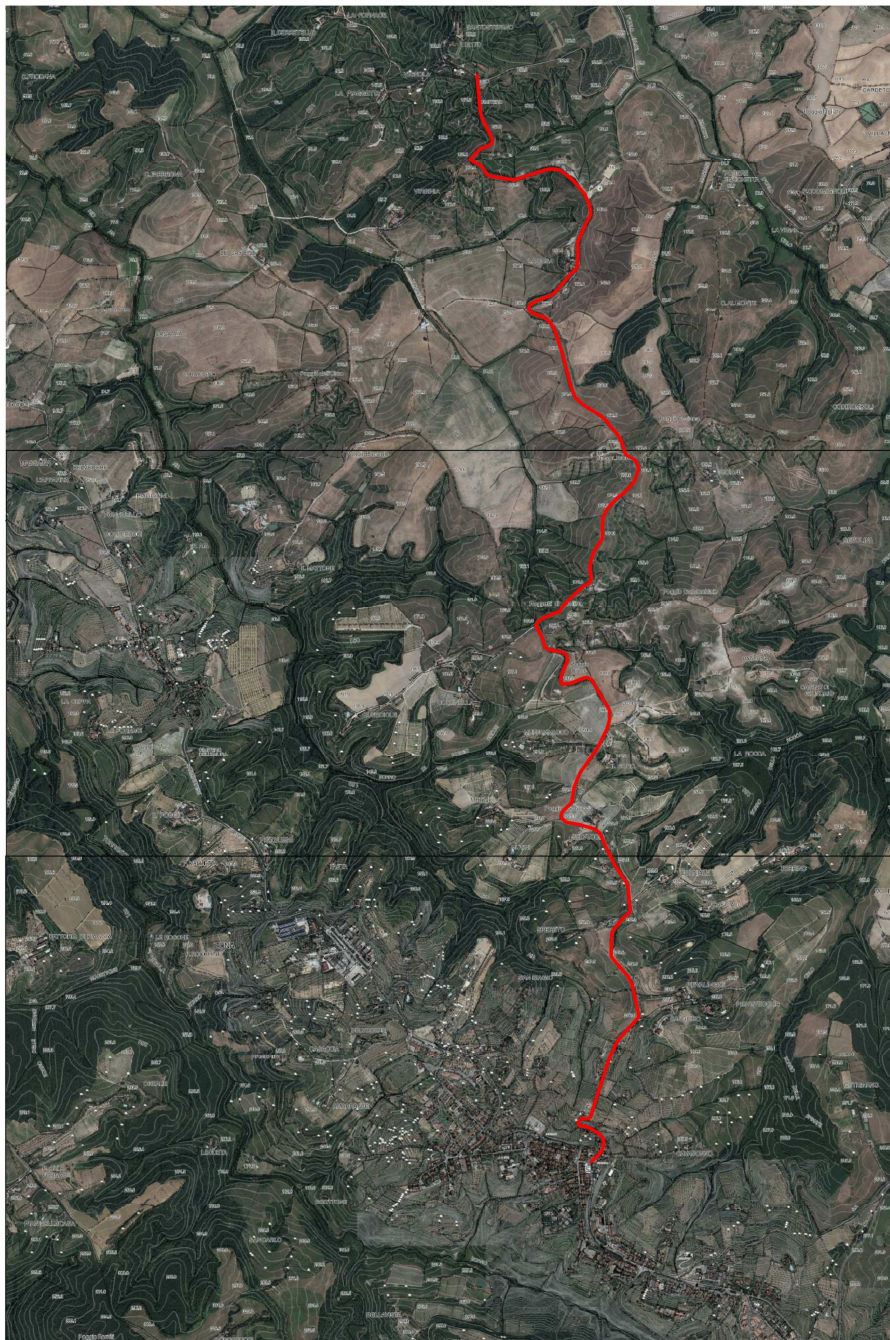
**MANUTENZIONE STRAORDINARIA  
STRADA DI SANTO STEFANO**

FASE

**PROGETTO ESECUTIVO**

TITOLO ELABORATO

**ELENCO PREZZI  
UNITARI**



RESPONSABILE DEL PROCEDIMENTO

***GEOM. FIORENZO GRIFONI***

*PIAZZA DEL MUNICIPIO, 1 50050 MONTAIONE (FI)*

*PEC: COMUNE.MONTAIONE@POSTACERT.TOSCANA.IT*

TIMBRO E FIRMA

DATA

**GENNAIO 2019**



# Comune di MONTAIONE

Provincia FI

## ELENCO PREZZI UNITARI

### LAVORI

Manutenzione straordinaria Strada di Santo Stefano - Tratto da Montaione a Santo Stefano e da Santo Stefano alla strada provinciale di Val d'Orlo. Pavimentazione tratto non asfaltato e risanamenti.

**COMMITTENTE**  
**IMPRESA**

**CONTRATTO**  
**N° Repertorio** del  
**Registrato il**  
**presso**  
**al n.**  
**Mod.**  
**Volume**  
**Foglio**

**PROGETTISTA** Ing. Pier Giuseppe Spannocchi

**IL TECNICO**

---

**Data** 15/01/2019





## ELENCO PREZZI UNITARI

**Manutenzione straordinaria Strada di Santo Stefano - Tratto da Montaiione a Santo Stefano e da Santo Stefano alla strada provinciale di Val d'Orlo. Pavimentazione tratto non asfaltato e risanamenti.**

**Località: MONTAIONE**

N°	Articolo	DESIGNAZIONE LAVORI	Unità di misura	Prezzi in Euro
1	NP 2	Tubo corrugato a doppia parete (TCDP), corrugato esterno - liscio interno, per fognatura sn4, diam 160 mm	m	€ 30,00
2	NP 3	Riempimento degli scavi con materiale arido di cava stabilizzato naturale con curva granulometrica secondo UNI EN 13285, con l'aggiunta di 120 Kg/mc di cemento R 32,5, compresa compattazione per strati di 30 cm con compattatrice manuale.	m³	€ 48,98
3	NP1	Fornitura e Posa Embrice stradale in c.a.v. con incastro a mezzo spessore, posta su letto in conglomerato cementizio non inferiore a cm 10 comprendente il primo elemento: elemento di invito ed i susseguenti elementi di scivolo con sagoma aperta rettangolare. dim 50x50 cm. Il prezzo comprende l'eliminazione della tipologia di scarico esistente (cls e tubo in PVC) e il trasporto del medesimo a discarica. Comprende anche la risagomatura del cordolo esistente per l'adattamento al tegolo di invito. Ogni onere compreso per dare il lavoro finito a regola d'arte.	cad	€ 150,00
4	NP4	Esecuzione di inviti di strada secondaria per una lunghezza media di m5 compreso preparazione della fondazione stradale e successivo stendimento di Bynder 0/20 spessore 6 cm. Ogni onere compreso per dare lavoro finito a regola d'arte.	cad	€ 1.300,00
5	TOS18_01.A04.001.001	Scavo di sbancamento eseguito con mezzi meccanici, in terreni sciolti compreso accatastamento nell'ambito del cantiere	m³	€ 4,42
6	TOS18_01.A05.001.002	Riempimento di scavi o buche eseguito con mezzi meccanici con materiale arido di cava compreso nel prezzo	m³	€ 22,88
7	TOS18_04.B12.001.002	Fondazione stradale compresa rullatura e compattazione per raggiungere il grado del 95% della prova AASHO modificata, esclusa dal prezzo. con materiale arido di cava stabilizzato naturale con curva granulometrica secondo UNI EN 13285, con l'aggiunta di 120 Kg/mc di cemento R 32,5 spessore 15-25 cm, compresa emulsione bituminosa a protezione del misto cementato.	m³	€ 48,98
8	TOS18_04.E02.002.001	Strato di collegamento (binder) in conglomerato bituminoso, steso con vibrofinitrice, compreso ancoraggio, mano d'attacco e rullatura con rullo vibrante; esclusi additivi attivanti di adesione da computare a parte secondo quanto indicato nel Capitolato Speciale di Appalto con aggregato pezzatura 0/20, spessore compreso 6 cm	m²	€ 9,02
9	TOS18_04.E02.003.003	Tappeto di usura in conglomerato bituminoso steso con vibrofinitrice, compreso ancoraggio, mano d'attacco e rullatura; esclusi additivi attivanti di adesione da computare a parte secondo quanto indicato nel Capitolato Speciale di Appalto con aggregato pezzatura 0/10, spessore finito compreso 3 cm	m²	€ 5,47
10	TOS18_04.E07.001.001	Segnaletica orizzontale eseguita con vernice spartitraffico rifrangente di colore bianco o giallo, in strisce continue o discontinue, compreso l'onere dell'esecuzione in presenza di traffico e del tracciamento. larghezza cm 12	m	€ 0,29
11	TOS18_04.E07.001.004	Segnaletica orizzontale eseguita con vernice spartitraffico rifrangente di colore bianco o giallo, in strisce continue o discontinue, compreso l'onere dell'esecuzione in presenza di traffico e del tracciamento. larghezza superiore a cm 25 per scritte, frecce, zebraure, ecc	m²	€ 2,96
12	TOS18_04.F06.024.005	Pozzetto di ispezione prefabbricato in calcestruzzo senza sifone compreso letto di posa e rinfianchi in cls C16/20 di spessore minimo 10 cm; compreso calo con mezzi meccanici; compreso: chiusino (lapide), griglia o soletta di copertura, esclusi: scavo e rinterro. DIMENSIONE ESTERNE 100X100X100 sp 10	cad	€ 200,15
13	TOS18_05.A03.001.001	Scarificazione superficiale di pavimentazione stradale bitumata, eseguita con mezzi meccanici e manuali, compreso il trasporto dei materiali di risulta a impianto di smaltimento autorizzato o in aree indicate dal Progetto. spinta fino alla profondità massima di 10 cm	m²	€ 3,05
14	TOS18_05.A03.002.001	Fresatura di pavimentazione stradale in conglomerato bituminoso, eseguita con macchina fresatrice operante a freddo (completa di apparecchiatura a nastri di carico), compreso preparazione e pulizia del piano di posa con spazzatrice stradale; misurata a cm di spessore. profondità compresa tra 0 e 5 cm.	metroquadr	€ 0,58
15	TOS18_09.V01.028.001	Pulizia di zanella o bordo cordonato, asportazione di vegetazione e residui terrosi. Da eseguirsi manualmente mediante l'utilizzo di zappe, raschietti, mestole e pala. Compreso la raccolta del materiale di risulta, lo spazzamento della superficie interessata e il trasporto ad impianto di smaltimento autorizzato (compost o inceneritore), escluso i costi di smaltimento e tributi, se dovuti. per un fronte fino a di 50 cm	ml	€ 0,33
16	TOS18_09.V06.005.001	Fornitura e posa in opera di staccionata, con interasse massimo di m 2,0 su terreno di qualsiasi consistenza. L'assemblaggio fra le parti dovrà essere a incastro e/o con bulloneria in acciaio zincato totalmente a scomparsa e debitamente protetto. con altezza fuori terra di almeno 1 m, interrati cm 50, con pali in legno di pino impregnato a pressione: diametro 12 cm per i montanti, 10 cm per il corrimano, 8 cm per la traversa	m	€ 22,16



N°	Articolo	DESIGNAZIONE LAVORI	Unità di misura	Prezzi in Euro
17	TOS18_14.R08.001.001	Gabbionata con gabbioni a scatola in rete metallica con maglia esagonale di 8x10 cm a doppia torsione, compreso tiranti di ancoraggio per ogni metro di lunghezza del gabbione, cuciture di chiusura, materiale metallico, pietrame di pezzatura 20x30 cm per riempimento e formazione della facciavista assestata a mano; esclusi eventuali scavi, movimenti di terra, aggettamenti ed opere provvisionali. zinco-alluminio, dimensioni m 2,00x1,00x1,00, filo d. 2,7 mm	m³	€ 106,32
18	TOS18_24.T01.010.001	Ripristino di vecchi ciglioni o terrazzi di qualsiasi altezza, compreso profilatura scarpata o ripristino muretto, compreso ripristino di fossetta al piede. di ciglioni, per singoli tratti di lunghezza fino a 5 m.	m	€ 5,38
19	TOS18_RU.M10.00.1.003	Operaio edile Qualificato	ora	€ 33,79
20	TOS18_RU.M10.00.1.004	Operaio edile Comune	ora	€ 30,46

## CAPITOLO SICUREZZA GENERALE

N°	Articolo	DESIGNAZIONE LAVORI	Unità di misura	Prezzi in Euro
----	----------	---------------------	-----------------	----------------

## CAPITOLO SICUREZZA SPECIALE

N°	Articolo	DESIGNAZIONE LAVORI	Unità di misura	Prezzi in Euro
1	TOS18_06.I05.003.002	Quadri elettrici. in prossimità del punto di consegna dell'energia da parte dell'ente distributore, costituito da centralino termoplastico da esterno a doppio isolamento IP40, contenente n. 1 interruttore automatico magnetotermico differenziale bipolare max 32A - id=1A tipo selettivo, In=6kA, completo di accessori vari di cablaggio, montaggio e fissaggio	cad	€ 29,09
2	TOS18_17.N05.002.012	Recinzioni e accessi di cantiere Montaggio di recinzione area adibita a cantiere, esclusa idonea segnaletica diurna e notturna – in struttura tubo e giunto con rete plastica rossa, incluso nolo per il primo mese.	ml	€ 7,13
3	TOS18_17.N05.002.014	Recinzioni e accessi di cantiere Montaggio di recinzione area adibita a cantiere, esclusa idonea segnaletica diurna e notturna – con pannelli elettrozincati di lunghezza 3,50 mt x H 2,00 + basamento in cemento, incluso nolo per il primo mese.	cad	€ 16,10
4	TOS18_17.N05.002.015	Recinzioni e accessi di cantiere Smontaggio di recinzione per area adibita a cantiere, esclusa idonea segnaletica diurna e notturna – in struttura tubo e giunto con rete plastica rossa.	ml	€ 3,06
5	TOS18_17.N05.002.018	Recinzioni e accessi di cantiere Noleggio oltre il primo mese di utilizzo di recinzione per area adibita a cantiere realizzata in struttura tubo e giunto con rete plastica rossa, calcolato al m per ogni mese di utilizzo ed esclusa segnaletica	ml	€ 0,71
6	TOS18_17.N05.002.020	Recinzioni e accessi di cantiere Noleggio oltre il primo mese di utilizzo di recinzione per area adibita a cantiere realizzata con pannelli elettrozincati di lunghezza 3,50 mt x H 2,00 con basamento in cemento, esclusa segnaletica e calcolato cad per ogni mese di utilizzo	cad	€ 1,38
7	TOS18_17.N06.004.011	Box prefabbricati di cantiere composti da: struttura di base sollevata da terra e avente struttura portante in profilati metallici, copertura e tamponatura con pannelli sandwich autoportanti in lamiera zincata con interposto isolante, pavimentazione in PVC su supporto in legno idrofugo, infissi in alluminio anodizzato, impianto elettrico, impianto termico, impianto idrico (acqua calda e fredda) e fognario; esclusi allacciamenti e realizzazione basamento- compreso montaggio e smontaggio. adibito a spogliatoio di dimensioni cm 240x450x240 - noleggio mensile	cad	€ 207,00
8	TOS18_17.N06.005.001	WC chimici portatili senza lavamani - noleggio mensile	cad	€ 55,20
9	TOS18_17.N07.002.008	Segnaletica e illuminazione di sicurezza Noleggio di impianto semaforico provvisorio composto da due carrelli mobili corredato di lanterne semaforiche a tre luci corredati di una batteria cadauno a funzionamento automatico alternato, valutato a giorno	cad	€ 26,45
10	TOS18_17.N07.002.015	Segnaletica e illuminazione di sicurezza Noleggio segnaletica cantieristica di divieto, obbligo, pericolo, sicurezza da parete, in alluminio, di forma rettangolare, dimensione mm 180x120, spessore mm 0,5, distanza lettura max 4 metri, per un mese.	cad	€ 28,75
11	TOS18_17.P03.001.010	DPI per testa, mani, braccia, occhi e viso, vie respiratorie ed udito, con marcatura CE ai sensi del D.Lgs 475/1992 e s.m.i. Elmetto in polietilene alta densità, visiera, scanalature laterali per attacco di cuffie e visiere, senza fori di ventilazione, con bardatura interna e fascia antisudore conforme UNI EN 397.	cad	€ 23,39

N°	Articolo	DESIGNAZIONE LAVORI	Unità di misura	Prezzi in Euro
12	TOS18_17.P03.001 .017	DPI per testa, mani, braccia, occhi e viso, vie respiratorie ed udito, con marcatura CE ai sensi del D.Lgs 475/1992 e s.m.i. Guanto in crosta palmo rinforzato, manichetta di sicurezza, resistente al taglio, all'abrasione e allo strappo, II categoria UNI EN 388.	paio	€ 3,96
13	TOS18_17.P03.001 .023	DPI per testa, mani, braccia, occhi e viso, vie respiratorie ed udito, con marcatura CE ai sensi del D.Lgs 475/1992 e s.m.i. Respiratore per protezione vie respiratorie da particelle solide, conforme UNI EN 149, classe FFP1	cad	€ 0,91
14	TOS18_17.P03.001 .032	DPI per testa, mani, braccia, occhi e viso, vie respiratorie ed udito, con marcatura CE ai sensi del D.Lgs 475/1992 e s.m.i. Cuffia antirumore ad alto potere isolante conforme alla norma UNI EN 352-1, SNR 31dB	cad	€ 20,03
15	TOS18_17.P03.002 .025	DPI per piedi e gambe, tronco e addome, anticaduta (trattenuta, posizionamento, accesso, arresto e salvataggio), indumenti da lavoro. Scarpa da lavoro bassa con dispositivi di sfilamento rapido dotata di puntale in acciaio e lamina antiforo, allacciatura con ganci e occhielli trattati anticorrosione, sottopiede antistatico, suola in poliuretano bidensità, antistatico, antioli, antiscivolo conforme norma UNI EN 345	cad	€ 25,36
16	TOS18_17.P05.001 .004	Recinzioni e accessi di cantiere Transenna modulare in ferro zincato, dimensioni cm 200x H110	cad	€ 36,23
17	TOS18_17.P07.002 .001	Segnaletica e illuminazione di sicurezza Lanterna segnaletica a luce rossa fissa, con interruttore manuale, alimentata in B.T. a 6 volts o a batteria	cad	€ 6,27
18	TOS18_17.P07.002 .007	Segnaletica e illuminazione di sicurezza Segnale stradale tondo da cantiere, per la segnalazione temporanea, in lamiera di alluminio spessore 25/10, interamente ricoperto con pellicola, montato su portasegnaletica con maniglia di trasporto in lamiera stampata e verniciata con sbarra stabilizzatrice porta zavorra, cl.2.	cad	€ 21,99
19	TOS18_17.P07.003 .001	Attrezzature di primo soccorso Cassetta contenente presidi medicali prescritti dall'allegato 1 D.M. 15.7.2003 n. 389	cad	€ 74,75

Il Progettista