



comune di
MONTAIONE

PROGETTO

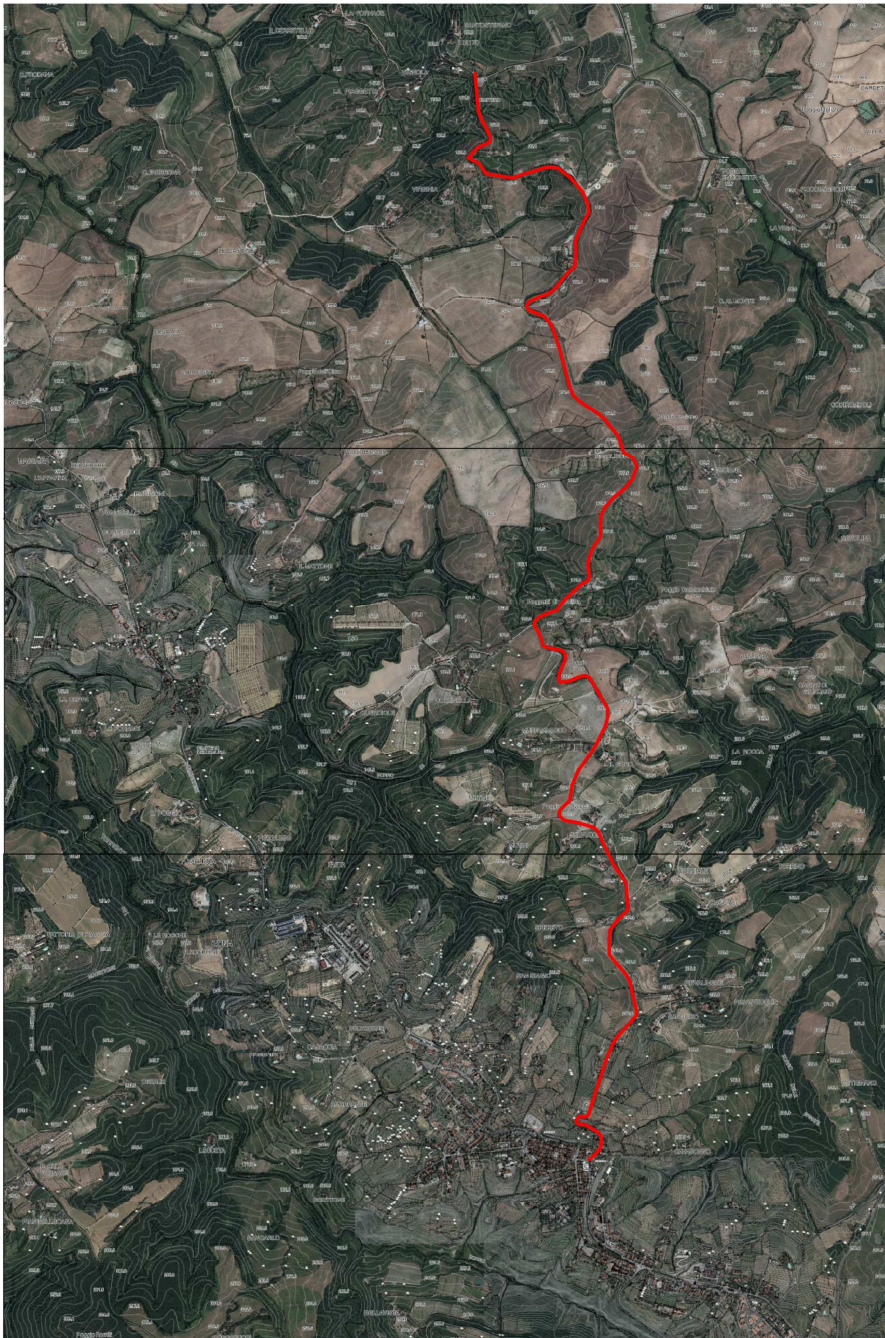
**MANUTENZIONE STRAORDINARIA
STRADA DI SANTO STEFANO**

FASE

PROGETTO ESECUTIVO

TITOLO ELABORATO

FASCICOLO DELL'OPERA



RESPONSABILE DEL PROCEDIMENTO

GEOM. FIORENZO GRIFONI

*PIAZZA DEL MUNICIPIO, 1 50050 MONTAIONE (FI)
PEC: COMUNE.MONTAIONE@POSTACERT.TOSCANA.IT*

TIMBRO E FIRMA

DATA

GENNAIO 2019



FASCICOLO DELL'OPERA

(Modello semplificato)

Decreto interministeriale 9 Settembre 2014 - Allegato IV

DENOMINAZIONE DEL CANTIERE: Manutenzione Strada di Santo Stefano-Montaione

INDIRIZZO CANTIERE: Via di Santo Stefano 50050 MONTAIONE (FI)

Riquadro delle revisioni

REV	DATA	DESCRIZIONE REVISIONE	FIRMA
1	14/01/2019		



Scheda I:Descrizione sintetica dell'opera ed individuazione dei soggetti interessati

Descrizione sintetica dell'opera
La strada da Montaione a Santo Stefano necessita di molteplici interventi relativamente alla bonifica o realizzazione del manto stradale. Si intervine sulla globalità del tratto per dare una sistemazione definitiva a questa percorrenza.

Durata effettiva dei lavori
Inizio lavori: 01/04/2019 Fine lavori: 30/07/2019

Indirizzo del cantiere
Via/piazza: Via di Santo Stefano
Città: MONTAIONE Provincia: FI

<i>Direttore dei lavori</i>	
Cognome e nome:	Ing. Spannocchi Pier Giuseppe
Indirizzo	Via della Badia, 5 SAN GIMIGNANO 53037
Cod.fisc.:	spnpgs61l10a633m
Telefono	
Indirizzo e-mail	suiroton@hotmail.it

<i>Progettista</i>	
Cognome e nome:	Ing. Spannocchi Pier Giuseppe
Indirizzo	Via della Badia, 5 SAN GIMIGNANO 53037
Cod.fisc.:	spnpgs61l10a633m
Telefono	
Indirizzo e-mail	suiroton@hotmail.it

<i>Responsabile dei lavori</i>	
Cognome e nome:	Geom. Grifoni Fiorenzo
Indirizzo	
Cod.fisc.:	
Telefono	0571-699231
Indirizzo e-mail	f.grifoni@comune.montaione.fi.it

<i>Coordinatore sicurezza in fase di progettazione</i>	
Cognome e nome:	Ing. Spannocchi Pier Giuseppe
Indirizzo	Via della Badia, 5 SAN GIMIGNANO 53037
Cod.fisc.:	spnpgs61l10a633m
Telefono	
Indirizzo e-mail	suiroton@hotmail.it

<i>Coordinatore sicurezza in fase di esecuzione</i>	
Cognome e nome:	Ing. Spannocchi Pier Giuseppe
Indirizzo	Via della Badia, 5 SAN GIMIGNANO 53037
Cod.fisc.:	spnpgs61l10a633m

Telefono	
Indirizzo e-mail	suiroton@hotmail.it

Scheda II-1 MISURE PREVENTIVE E PROTETTIVE IN DOTAZIONE DELL'OPERA ED AUSILIARIE

<i>Codice Scheda:</i>	<i>Oggetto della manutenzione:</i>	<i>Tipologia dei lavori:</i>
01.01.01.01 Segnaletica verticale	Integrazione e sostituzione	Ripristino

<i>Tipo di intervento</i>	<i>Rischi rilevati</i>
In caso di danneggiamento o variazioni dei regolamenti può essere necessario sostituire, rimuovere o integrare la segnaletica. In caso di sostituzione i paletti vanno assicurati al suolo secondo a regola d'arte in modo da non costituire pericoli per la collettività.	<ul style="list-style-type: none"> • Investimento

Informazioni per imprese esecutrici e lavoratori autonomi sulle caratteristiche tecniche dell'opera progettata e del luogo di lavoro

Punti critici:	Misure preventive e protettive in dotazione dell'opera:	Misure preventive e protettive ausiliarie:
Accessi ai luoghi di lavoro		
Sicurezza dei luoghi di lavoro		<ul style="list-style-type: none"> • Elmetti di protezione • Guanti per rischi meccanici • Scarpa alta SB forestale e stradale • Gilet ad alta visibilità
Impianti di alimentazione e di scarico		
Approvvigionamento e movimentazione materiali		<ul style="list-style-type: none"> • Delimitare zone di deposito e stoccaggio materiali
Approvvigionamento e movimentazione attrezzature		<ul style="list-style-type: none"> • Delimitare le zone di ricovero e di scarico delle attrezzature
Igiene sul lavoro		
Interferenze e protezione terzi		<ul style="list-style-type: none"> • Posizionare la segnaletica di sicurezza • Recinzione cantiere

Tavole allegate	
------------------------	--

<i>Codice Scheda:</i>	<i>Oggetto della manutenzione:</i>	<i>Tipologia dei lavori:</i>
01.01.02.01 Segnaletica orizzontale	Verniciatura	Ripristino

<i>Tipo di intervento</i>	<i>Rischi rilevati</i>
L'intervento di verniciatura può essere necessario sia per il ripristino della loro visibilità, sia per adeguamenti ai regolamenti territoriali. Prima della stesa della vernice o dei materiali plastici le superfici delle pavimentazioni interessate dovranno essere ben ripulite da terriccio, sabbia, detriti e da altri eventuali materiali estranei.	<ul style="list-style-type: none"> • Investimento

Informazioni per imprese esecutrici e lavoratori autonomi sulle caratteristiche tecniche dell'opera progettata e del luogo di lavoro

Punti critici:	Misure preventive e protettive in dotazione dell'opera:	Misure preventive e protettive ausiliarie:
Accessi ai luoghi di lavoro		
Sicurezza dei luoghi di lavoro		<ul style="list-style-type: none"> • Elmetti di protezione • Gilet ad alta visibilità • Guanti per rischi meccanici • Scarpa alta SB forestale e stradale • Semimaschera filtrante per polveri FF P3
Impianti di alimentazione e di scarico		
Approvvigionamento e movimentazione materiali		<ul style="list-style-type: none"> • Delimitare zone di deposito e stoccaggio materiali
Approvvigionamento e movimentazione attrezzature		<ul style="list-style-type: none"> • Delimitare le zone di ricovero e di scarico delle attrezzature
Igiene sul lavoro		
Interferenze e protezione terzi		<ul style="list-style-type: none"> • Posizionare la segnaletica di sicurezza • Recinzione cantiere

Tavole allegate	
------------------------	--

<i>Codice Scheda:</i>	<i>Oggetto della manutenzione:</i>	<i>Tipologia dei lavori:</i>
01.01.03.01 Manto stradale	Sostituzione asfalto	Manutenzione

<i>Tipo di intervento</i>	<i>Rischi rilevati</i>
Sostituzione dello strato di asfalto previa scarificazione di quello esistente.	<ul style="list-style-type: none"> • Elettrocuzione • Investimento • Rumore

Informazioni per imprese esecutrici e lavoratori autonomi sulle caratteristiche tecniche dell'opera progettata e del luogo di lavoro

Punti critici:	Misure preventive e protettive in dotazione dell'opera:	Misure preventive e protettive ausiliarie:
Accessi ai luoghi di lavoro		<ul style="list-style-type: none"> • Prima di dare inizio ai lavori, verificare, anche mediante consultazione della allegata planimetria, la presenza di linee elettriche e tubazioni di impianti.
Sicurezza dei luoghi di lavoro		<ul style="list-style-type: none"> • Guanti per calore e fuoco • Scarpa alta S3 P cantieri • Elmetti di protezione • Semimaschera gas e particelle GasX Px • Giubbotto
Impianti di alimentazione e di scarico		
Approvvigionamento e movimentazione materiali		<ul style="list-style-type: none"> • Tenere i prodotti infiammabili ed esplosivi lontano dalle fonti di calore.
Approvvigionamento e movimentazione attrezzature		
Igiene sul lavoro		
Interferenze e protezione terzi		<ul style="list-style-type: none"> • Impedire l'avvicinamento, la sosta ed il transito di persone non addette ai lavori, con segnalazioni e sbarramenti idonei. • Recinzione cantiere • Giubbotto

Tavole allegate	<ul style="list-style-type: none"> • Planimetria con Schema Impianti su aree esterne
------------------------	-----------------------------------------------------------------------------------------------------

<i>Codice Scheda:</i>	<i>Oggetto della manutenzione:</i>	<i>Tipologia dei lavori:</i>
01.01.03.02 Manto stradale	Ripristino localizzato asfalto	Manutenzione

<i>Tipo di intervento</i>	<i>Rischi rilevati</i>
Operazioni di ripristino del manto stradale con conglomerato bituminoso. Le operazioni sono effettuate all'occorrenza per il ripristino di alcune zone localizzate qualora venisse meno l'asfalto a causa di piogge intense, usura o incidenti.	<ul style="list-style-type: none"> • Elettrocuzione • Investimento • Rumore

Informazioni per imprese esecutrici e lavoratori autonomi sulle caratteristiche tecniche dell'opera progettata e del luogo di lavoro

Punti critici:	Misure preventive e protettive in dotazione dell'opera:	Misure preventive e protettive ausiliarie:
Accessi ai luoghi di lavoro		<ul style="list-style-type: none"> • Prima di dare inizio ai lavori, verificare, anche mediante consultazione della allegata planimetria, la presenza di linee elettriche e tubazioni di impianti.
Sicurezza dei luoghi di lavoro		<ul style="list-style-type: none"> • Guanti per calore e fuoco • Scarpa alta S3 P cantieri • Elmetti di protezione • Semimaschera gas e particelle GasX Px • Giubbotto
Impianti di alimentazione e di scarico		
Approvvigionamento e movimentazione materiali		<ul style="list-style-type: none"> • Tenere i prodotti infiammabili ed esplosivi lontano dalle fonti di calore.
Approvvigionamento e movimentazione attrezzature		
Igiene sul lavoro		
Interferenze e protezione terzi		<ul style="list-style-type: none"> • Impedire l'avvicinamento, la sosta ed il transito di persone non addette ai lavori, con segnalazioni e sbarramenti idonei. • Recinzione cantiere • Giubbotto

Tavole allegate	<ul style="list-style-type: none"> • Planimetria con Schema Impianti su aree esterne
------------------------	-----------------------------------------------------------------------------------------------------

<i>Codice Scheda:</i>	<i>Oggetto della manutenzione:</i>	<i>Tipologia dei lavori:</i>
01.01.03.03 Manto stradale	Spazzamento stradale	Pulizia

<i>Tipo di intervento</i>	<i>Rischi rilevati</i>
<p>Il lavaggio strade meccanizzato consiste di una pulizia stradale effettuata in maniera totalmente meccanizzata, mediamente una volta/settimana, in giornata fissa, quando vige, mediante apposizione di cartelli stabili, il divieto di sosta per gli autoveicoli su tutto il bordo stradale. L'attività consiste nel passaggio di una "spazzatrice meccanica" munita di attrezzatura spazzante e aspirante (spazzole ruotanti convogliano i rifiuti verso la zona aspirante), che raccoglie il materiale dalla cunetta stradale (punto di passaggio tra il marciapiede e il piano stradale vero e proprio); al fine di limitare il sollevamento di polvere durante lo spazzamento, tale operazione è preceduta dal passaggio di un mezzo che bagna il manto stradale ("lavatrice"). L'orario di lavoro è solitamente notturno.</p> <p>Lo spezzamento strade e marciapiedi viene effettuato mediante autospazzatrice aspirante, con operatori stradali che coadiuvano, provvedendo alla rimozione dei rifiuti dai marciapiedi e alla loro raccolta in zone aggredibili dal mezzo stesso.</p> <p>La scopatura del marciapiede avviene di regola a secco, mentre la raccolta meccanizzata dalla strada può avvenire ad umido in quanto nei mezzi è montato un impianto di distribuzione di acqua azionabile durante la raccolta stessa.</p>	<ul style="list-style-type: none"> • Investimento • Rumore

Informazioni per imprese esecutrici e lavoratori autonomi sulle caratteristiche tecniche dell'opera progettata e del luogo di lavoro

Punti critici:	Misure preventive e protettive in dotazione dell'opera:	Misure preventive e protettive ausiliarie:
Accessi ai luoghi di lavoro		
Sicurezza dei luoghi di lavoro		<ul style="list-style-type: none"> • Scarpa alta S3 P cantieri • Giubbotto • Guanti per rischi meccanici • Semimaschera filtrante per polveri FF P3 • Umidificazione delle superfici da spazzare per limitare il sollevamento di polvere.
Impianti di alimentazione e di scarico		
Approvvigionamento e movimentazione materiali		
Approvvigionamento e movimentazione attrezzature		
Igiene sul lavoro		
Interferenze e protezione terzi		<ul style="list-style-type: none"> • Impedire l'avvicinamento, la sosta ed il transito di persone non addette ai lavori, con segnalazioni e sbarramenti idonei. • Giubbotto • Tutti i mezzi utilizzati sono stati colorati con colori ben visibili e dotati della necessaria segnaletica.

Tavole allegate	
------------------------	--

<i>Codice Scheda:</i>	<i>Oggetto della manutenzione:</i>	<i>Tipologia dei lavori:</i>
01.01.03.04 Manto stradale	Spargimento sale	Pulizia

<i>Tipo di intervento</i>	<i>Rischi rilevati</i>
Trattasi dell'attività di spargimento di sale antigelo, in occasione di precipitazione nevose o gelate, anche a scopo preventivo.	<ul style="list-style-type: none"> • Investimento • Rumore

Informazioni per imprese esecutrici e lavoratori autonomi sulle caratteristiche tecniche dell'opera progettata e del luogo di lavoro

Punti critici:	Misure preventive e protettive in dotazione dell'opera:	Misure preventive e protettive ausiliarie:
Accessi ai luoghi di lavoro		
Sicurezza dei luoghi di lavoro		<ul style="list-style-type: none"> • Scarpa alta S3 P cantieri • Giubbotto • Guanti per rischi meccanici • Semimaschera filtrante per polveri FF P3 • Prima di iniziare le operazioni, individuare il punto di inizio ed il percorso da effettuare, verificando la presenza di eventuali ostacoli non visibili a causa delle neve. • Durante l'uso dei mezzi, mantenere una distanza di sicurezza dai lavoratori che operano sulla strada o sui marciapiedi (indicativamente 10 m).
Impianti di alimentazione e di scarico		
Approvvigionamento e movimentazione materiali		<ul style="list-style-type: none"> • Per le operazioni di caricamento, spostarsi con il mezzo nella zona di stoccaggio del sale, fermare il mezzo avendo cura di tirare il freno di stazionamento; assicurarsi della corretta frantumazione del prodotto da spargere prima di introdurlo nella tramoggia; caricare il sale tramite macchina movimento terra (escavatore, pala gommata, ecc.) nella tramoggia dello spargisale; verificare che eventuali impaccamenti di sale, rimasti sulle griglie di vaglio, siano frantumati mediante badile.
Approvvigionamento e movimentazione attrezzature		
Igiene sul lavoro		
Interferenze e protezione terzi		<ul style="list-style-type: none"> • Giubbotto • Tutti i mezzi utilizzati sono stati colorati con colori ben visibili e dotati della necessaria segnaletica. • Durante l'utilizzo dei mezzi spargisale, porre la massima attenzione ed usare il buon senso quando si aziona il comando di spargimento sale. • La velocità di lavoro con le macchine operatrici non supera i 30-40 Km/h.

Tavole allegate	
------------------------	--

<i>Codice Scheda:</i>	<i>Oggetto della manutenzione:</i>	<i>Tipologia dei lavori:</i>
01.01.03.05 Manto stradale	Rimozione neve	Pulizia

<i>Tipo di intervento</i>	<i>Rischi rilevati</i>
L'attività consiste nella rimozione di neve dal manto stradale con appositi mezzi spazzaneve.	<ul style="list-style-type: none"> • Investimento • Rumore

Informazioni per imprese esecutrici e lavoratori autonomi sulle caratteristiche tecniche dell'opera progettata e del luogo di lavoro

Punti critici:	Misure preventive e protettive in dotazione dell'opera:	Misure preventive e protettive ausiliarie:
Accessi ai luoghi di lavoro		
Sicurezza dei luoghi di lavoro		<ul style="list-style-type: none"> • Scarpa alta S3 P cantieri • Giubbotto • Guanti per rischi meccanici • Semimaschera filtrante per polveri FF P3 • Prima di iniziare le operazioni, individuare il punto di inizio ed il percorso da effettuare, verificando la presenza di eventuali ostacoli non visibili a causa delle neve. • Durante l'uso dei mezzi, mantenere una distanza di sicurezza dai lavoratori che operano sulla strada o sui marciapiedi (indicativamente 10 m).
Impianti di alimentazione e di scarico		
Approvvigionamento e movimentazione materiali		
Approvvigionamento e movimentazione attrezzature		
Igiene sul lavoro		
Interferenze e protezione terzi		<ul style="list-style-type: none"> • Giubbotto • Tutti i mezzi utilizzati sono stati colorati con colori ben visibili e dotati della necessaria segnaletica. • La velocità di lavoro con le macchine operatrici non supera i 30-40 Km/h. • La neve viene accumulata in zone laterali di non passaggio, in modo da evitare un secondo passaggio di pulizia in seguito ed inoltre per evitare rischio di scivolamento.

Tavole allegate	
------------------------	--

<i>Codice Scheda:</i>	<i>Oggetto della manutenzione:</i>	<i>Tipologia dei lavori:</i>
01.02.01.01 Barriere pedonali	Ripristino ancoraggi	Manutenzione

<i>Tipo di intervento</i>	<i>Rischi rilevati</i>
Attività di manutenzione per il ripristino degli ancoraggi delle barriere nel suolo.	<ul style="list-style-type: none"> • Investimento

Informazioni per imprese esecutrici e lavoratori autonomi sulle caratteristiche tecniche dell'opera progettata e del luogo di lavoro

Punti critici:	Misure preventive e protettive in dotazione dell'opera:	Misure preventive e protettive ausiliarie:
Accessi ai luoghi di lavoro		
Sicurezza dei luoghi di lavoro		<ul style="list-style-type: none"> • Guanti per rischi meccanici • Scarpa S2 • Giubbotto
Impianti di alimentazione e di scarico		
Approvvigionamento e movimentazione materiali		
Approvvigionamento e movimentazione attrezzature		
Igiene sul lavoro		
Interferenze e protezione terzi		<ul style="list-style-type: none"> • Posizionamento segnaletica di sicurezza per la durata dei lavori • Recinzione cantiere • Giubbotto

Tavole allegate	
------------------------	--

<i>Codice Scheda:</i>	<i>Oggetto della manutenzione:</i>	<i>Tipologia dei lavori:</i>
01.02.01.02 Barriere pedonali	Ripristino strati protettivi	Manutenzione

<i>Tipo di intervento</i>	<i>Rischi rilevati</i>
Attività di manutenzione con il ripristino delle protezioni, dei rivestimenti e delle coloriture: si provvede alla rimozione dei vecchi strati, successiva pulizia delle superfici ed applicazioni di specifici prodotti (anticorrosivi, protettivi) idonei al tipo di materiale ed alle condizioni ambientali.	<ul style="list-style-type: none"> • Investimento • Rischio chimico

Informazioni per imprese esecutrici e lavoratori autonomi sulle caratteristiche tecniche dell'opera progettata e del luogo di lavoro

Punti critici:	Misure preventive e protettive in dotazione dell'opera:	Misure preventive e protettive ausiliarie:
Accessi ai luoghi di lavoro		
Sicurezza dei luoghi di lavoro		<ul style="list-style-type: none"> • Guanti per rischi meccanici • Scarpa S2 • Giubbotto • Semimaschera filtrante per polveri FF P3
Impianti di alimentazione e di scarico		
Approvvigionamento e movimentazione materiali		
Approvvigionamento e movimentazione attrezzature		
Igiene sul lavoro		
Interferenze e protezione terzi		<ul style="list-style-type: none"> • Posizionamento segnaletica di sicurezza per la durata dei lavori • Recinzione cantiere • Giubbotto

Tavole allegate	
------------------------	--

<i>Codice Scheda:</i>	<i>Oggetto della manutenzione:</i>	<i>Tipologia dei lavori:</i>
01.02.02.01 Cordoli e bordure	Ripristino cordoli	Manutenzione

<i>Tipo di intervento</i>	<i>Rischi rilevati</i>
Intervento di sostituzione degli elementi rotti e/o rovinati con altri analoghi.	<ul style="list-style-type: none"> • Investimento

Informazioni per imprese esecutrici e lavoratori autonomi sulle caratteristiche tecniche dell'opera progettata e del luogo di lavoro

Punti critici:	Misure preventive e protettive in dotazione dell'opera:	Misure preventive e protettive ausiliarie:
Accessi ai luoghi di lavoro		
Sicurezza dei luoghi di lavoro		<ul style="list-style-type: none"> • Giubbotto • Elmetti di protezione • Guanti per rischi meccanici
Impianti di alimentazione e di scarico		
Approvvigionamento e movimentazione materiali		<ul style="list-style-type: none"> • Delimitare zone di deposito e stoccaggio materiali
Approvvigionamento e movimentazione attrezzature		
Igiene sul lavoro		
Interferenze e protezione terzi		<ul style="list-style-type: none"> • Posizionare la segnaletica di sicurezza

Tavole allegate	
------------------------	--

QUADRO RIEPILOGATIVO INERENTE GLI OBBLIGHI DI TRASMISSIONE

Il presente documento è composta da n.30 pagine.

1. Il C.S.P. trasmette al Committente _____ il presente fascicolo dell'opera per la sua presa in considerazione.

Data _____

Firma del C.S.P. _____

2. Il committente, dopo aver preso in considerazione il fascicolo dell'opera, lo trasmette al C.S.E. al fine della sua modificazione in corso d'opera

Data _____

Firma del committente _____

3. Il C.S.E., dopo aver modificato il fascicolo dell'opera durante l'esecuzione, lo trasmette al Committente al fine della sua presa in considerazione all'atto di eventuali lavori successivi all'opera.

Data _____

Firma del C.S.E. _____

4. Il Committente per ricevimento del fascicolo dell'opera

Data _____

Firma del committente _____