



comune di
MONTAIONE

PROGETTO

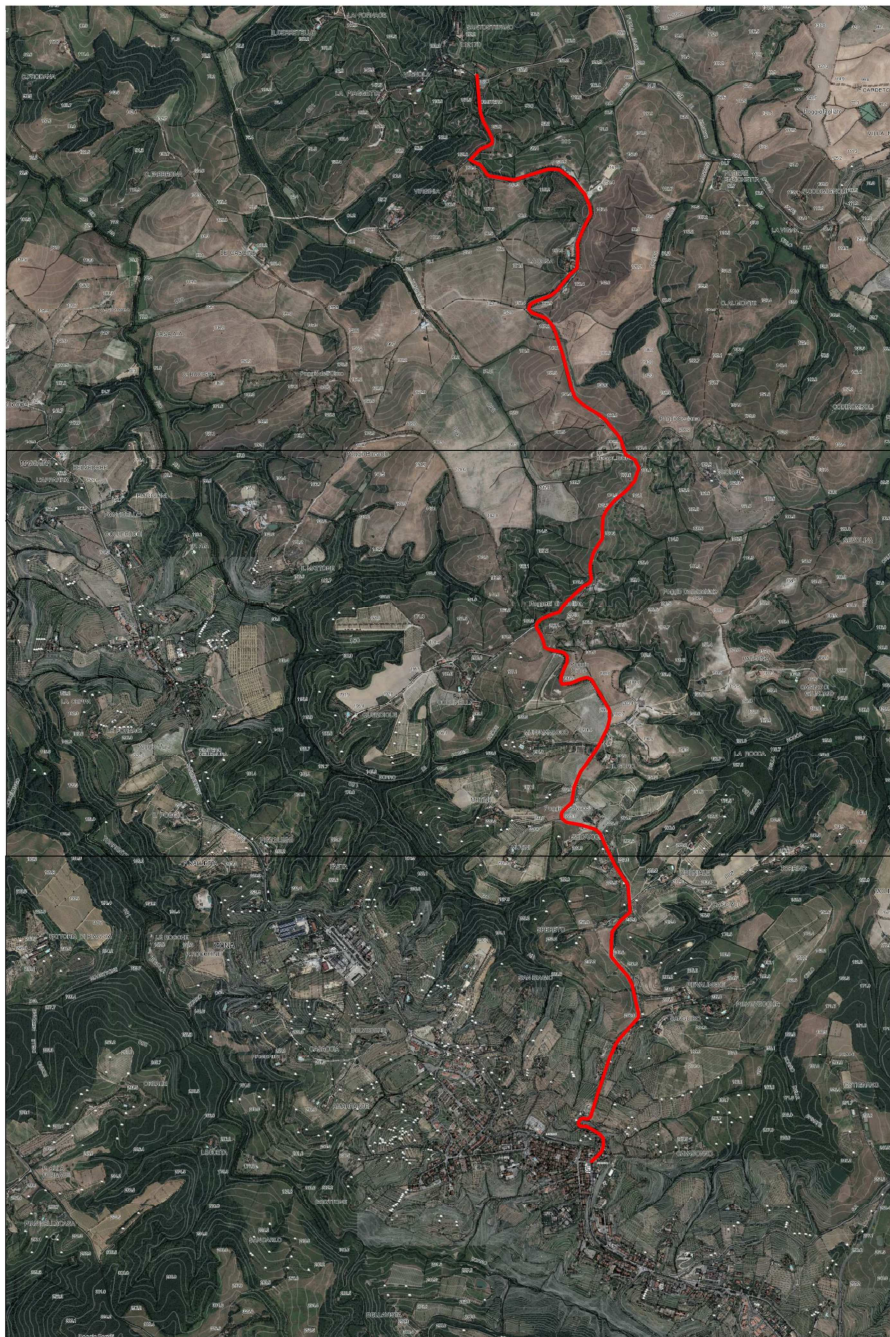
**MANUTENZIONE STRAORDINARIA
STRADA DI SANTO STEFANO**

FASE

PROGETTO ESECUTIVO

TITOLO ELABORATO

**QUADRO INCIDENZA
DELLA MANODOPOERA**



RESPONSABILE DEL PROCEDIMENTO

GEOM. FIORENZO GRIFONI

PIAZZA DEL MUNICIPIO, 1 50050 MONTAIONE (FI)

PEC: COMUNE.MONTAIONE@POSTACERT.TOSCANA.IT

DATA

GENNAIO 2019

TIMBRO E FIRMA

QUADRO DELL'INCIDENZA PERCENTUALE MANODOPERA

**Manutenzione straordinaria Strada di Santo Stefano - Tratto da Montaione a
Oggetto dei lavori: Santo Stefano e da Santo Stefano alla strada provinciale di Val d'Orlo.
Pavimentazione tratto non asfaltato e risanamenti.**

Località: MONTAIONE

M = Lav. a Misura - C = Lav. a Corpo

N.	Articolo e Descrizione	Inc. %	Prezzo	Man. Costo unitario	Quantità	Importo manodopera
11 M	NP 2 Tubo corrugato a doppia parete (TCDP), corrugato esterno - liscio interno, per fognatura sn4, diam 160 mm	0,00 %	€ 30,00	€ 0,00	20,00	€ 0,00
13 M	NP 3 Riempimento degli scavi con materiale arido di cava stabilizzato naturale con curva granulometrica secondo UNI EN 13285, con l'aggiunta di 120 Kg/mc di cemento R 32,5, compresa compattazione per strati di 30 cm con compattatrice manuale.	31,10 %	€ 48,98	€ 15,24	8,00	€ 121,92
10 M	NP1 Fornitura e Posa Embrice stradale in c.a.v. con incastro a mezzo spessore, posta su letto in conglomerato cementizio non inferiore a cm 10 comprendente il primo elemento: elemento di invito ed ii susseguenti elementi di scivolo con sagoma aperta rettangolare. dim 50x50 cm. Il prezzo comprende l'eliminazione della tipologia di scarico esistente (cls e tubo in PVC) e il trasporto del medesimo a discarica. Comprende anche la risagomatura del cordolo esistente per l'adattamento al tegolo di invito. Ogni onere compreso per dare il lavoro finito a regola d'arte.	64,18 %	€ 150,00	€ 96,27	65,00	€ 6.257,55
17 M	NP4 Esecuzione di inviti di strada secondaria per una lunghezza media di m5 compreso preparazione della fondazione stradale e successivo stendimento di Bynder 0/20 spessore 6 cm. Ogni onere compreso per dare lavoro finito a regola d'arte.	25,73 %	€ 1.300,00	€ 334,45	10,00	€ 3.344,50
8 M	TOS18_01.A04.001.001 Scavo di sbancamento eseguito con mezzi meccanici, in terreni sciolti compreso accatastamento nell'ambito del cantiere	36,86 %	€ 4,42	€ 1,63	40,00	€ 65,20
12 M	TOS18_01.A05.001.002 Riempimento di scavi o buche eseguito con mezzi meccanici con materiale arido di cava compreso nel prezzo	2,01 %	€ 22,88	€ 0,46	20,00	€ 9,20
1 M	TOS18_04.B12.001.002 Fondazione stradale compresa rullatura e compattazione per raggiungere il grado del 95% della prova AASHO modificata, esclusa dal prezzo. con materiale arido di cava stabilizzato naturale con curva granulometrica secondo UNI EN 13285, con l'aggiunta di 120 Kg/mc di cemento R 32,5 spessore 15-25 cm, compresa emulsione bituminosa a protezione del misto cementato.	12,49 %	€ 48,98	€ 6,12	775,25	€ 4.744,53
3 M	TOS18_04.E02.002.001 Strato di collegamento (binder) in conglomerato bituminoso, steso con vibrofinitrice, compreso ancoraggio, mano d'attacco e rullatura con rullo vibrante; esclusi additivi attivanti di adesione da computare a parte secondo quanto indicato nel Capitolato Speciale di Appalto con aggregato pezzatura 0/20, spessore compreso 6 cm	5,24 %	€ 9,02	€ 0,47	14.975,00	€ 7.038,25
4 M	TOS18_04.E02.003.003 Tappeto di usura in conglomerato bituminoso steso con vibrofinitrice, compreso ancoraggio, mano d'attacco e rullatura; esclusi additivi attivanti di adesione da computare a parte secondo quanto indicato nel Capitolato Speciale di Appalto con aggregato pezzatura 0/10, spessore finito compreso 3 cm	5,90 %	€ 5,47	€ 0,32	6.500,00	€ 2.080,00

N.	Articolo e Descrizione	Inc. %	Prezzo	Man. Costo unitario	Quantità	Importo manodopera
15 M	TOS18_04.E07.001.001 Segnaletica orizzontale eseguita con vernice spartitraffico rifrangente di colore bianco o giallo, in strisce continue o discontinue, compreso l'onere dell'esecuzione in presenza di traffico e del tracciamento. larghezza cm 12	45,77 %	€ 0,29	€ 0,13	16.000,00	€ 2.080,00
14 M	TOS18_04.E07.001.004 Segnaletica orizzontale eseguita con vernice spartitraffico rifrangente di colore bianco o giallo, in strisce continue o discontinue, compreso l'onere dell'esecuzione in presenza di traffico e del tracciamento. larghezza superiore a cm 25 per scritte, frecce, zebrature, ecc	50,73 %	€ 2,96	€ 1,50	12,50	€ 18,75
9 M	TOS18_04.F06.024.005 Pozzetto di ispezione prefabbricato in calcestruzzo senza sifone compreso letto di posa e rinfianchi in cls C16/20 di spessore minimo 10 cm; compreso calo con mezzi meccanici; compreso: chiusino (lapide), griglia o soletta di copertura, esclusi: scavo e rinterro. DIMENSIONE ESTERNE 100X100X100 sp 10	5,68 %	€ 200,15	€ 11,36	1,00	€ 11,36
6 M	TOS18_05.A03.001.001 Scarificazione superficiale di pavimentazione stradale bitumata, eseguita con mezzi meccanici e manuali, compreso il trasporto dei materiali di risulta a impianto di smaltimento autorizzato o in aree indicate dal Progetto. spinta fino alla profondità massima di 10 cm	49,18 %	€ 3,05	€ 1,50	1.000,00	€ 1.500,00
5 M	TOS18_05.A03.002.001 Fresatura di pavimentazione stradale in conglomerato bituminoso, eseguita con macchina fresatrice operante a freddo (completa di apparecchiatura a nastri di carico), compreso preparazione e pulizia del piano di posa con spazzatrice stradale; misurata a cm di spessore. profondità compresa tra 0 e 5 cm.	42,51 %	€ 0,58	€ 0,25	9.650,00	€ 2.412,50
18 M	TOS18_09.V01.028.001 Pulizia di zanella o bordo cordonato, asportazione di vegetazione e residui terrosi. Da eseguirsi manualmente mediante l'utilizzo di zappe, raschietti, mestole e pala. Compreso la raccolta del materiale di risulta, lo spazzamento della superficie interessata e il trasporto ad impianto di smaltimento autorizzato (compost o inceneritore), escluso i costi di smaltimento e tributi, se dovuti. per un fronte fino a di 50 cm	69,20 %	€ 0,33	€ 0,23	3.210,00	€ 738,30
19 M	TOS18_09.V06.005.001 Fornitura e posa in opera di staccionata, con interasse massimo di m 2,0 su terreno di qualsiasi consistenza. L'assemblaggio fra le parti dovrà essere a incastro e/o con bulloneria in acciaio zincato totalmente a scomparsa e debitamente protetto. con altezza fuori terra di almeno 1 m, interrati cm 50, con pali in legno di pino impregnato a pressione: diametro 12 cm per i montanti, 10 cm per il corrimano, 8 cm per la traversa	43,22 %	€ 22,16	€ 9,58	15,00	€ 143,70
7 M	TOS18_14.R08.001.001 Gabbionata con gabbioni a scatola in rete metallica con maglia esagonale di 8x10 cm a doppia torsione, compreso tiranti di ancoraggio per ogni metro di lunghezza del gabbione, cuciture di chiusura, materiale metallico, pietrame di pezzatura 20x30 cm per riempimento e formazione della facciavista assestata a mano; esclusi eventuali scavi, movimenti di terra, aggettamenti ed opere provvisori. zinco-alluminio, dimensioni m 2,00x1,00x1,00, filo d. 2,7 mm	35,26 %	€ 106,32	€ 37,49	28,00	€ 1.049,72
16 M	TOS18_24.T01.010.001 Ripristino di vecchi ciglioni o terrazzi di qualsiasi altezza, compreso profilatura scarpata o ripristino muretto, compreso ripristino di fossetta al piede. di ciglioni, per singoli tratti di lunghezza fino a 5 m.	49,35 %	€ 5,38	€ 2,65	3.000,00	€ 7.950,00
20 M	TOS18_RU.M10.001.003 Operaio edile Qualificato	75,00 %	€ 33,79	€ 25,34	50,00	€ 1.267,00
21 M	TOS18_RU.M10.001.004 Operaio edile Comune	75,00 %	€ 30,46	€ 22,85	50,00	€ 1.142,50

Totale Manodopera €	€ 41.974,98
----------------------------	--------------------