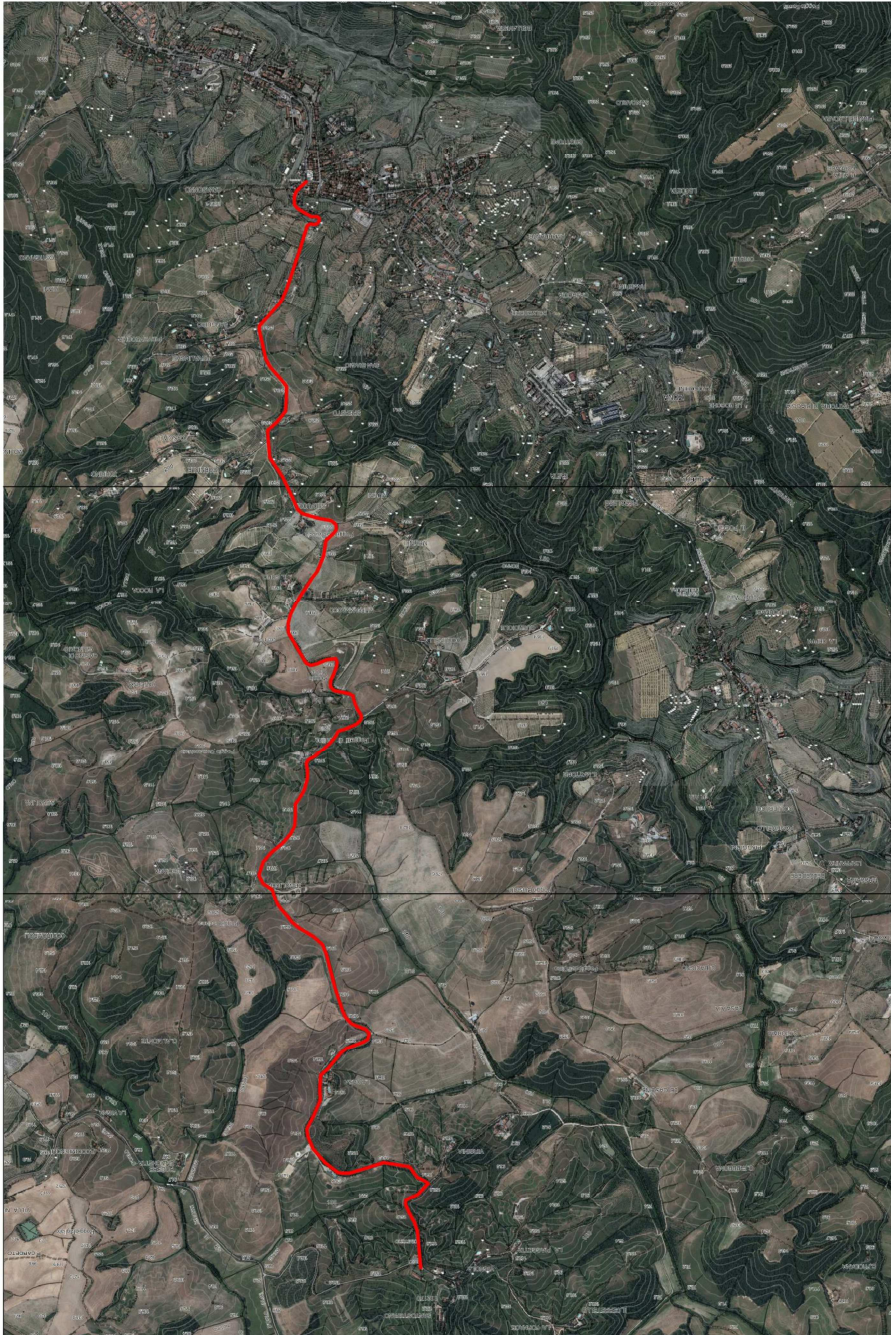




comune di
MONTAIONE

PROGETTO
**MANUTENZIONE STRAORDINARIA
STRADA DI SANTO STEFANO**

FASE
PROGETTO ESECUTIVO



PROGETTISTA

ING. PIER GIUSEPPE SPANNOCCHI

VIA DELLA BADIA, 5 - 53037 SAN GIMIGNANO (SI)
VIA GIOVANNI DA EMPOLI, 19 - 50053 EMPOLI (FI)
TEL./FAX 0571 711276 - CELL. 329 3813045
E-MAIL: SUROTON@HOTMAIL.IT
PEC: PIERGIUSEPPE.SPANNOCCHI@INGPEC.EU

TIMBRO E FIRMA

RESPONSABILE DEL PROCEDIMENTO

GEOM. FIORENZO GRIFONI
PIAZZA DEL MUNICIPIO, 1 50050 MONTAIONE (FI)
PEC: COMUNE.MONTAIONE@POSTACERT.TOSCANA.IT

TIMBRO E FIRMA

LEGENDA



INTERSEZIONI STRADALI



FOSSETTE E CIGLI DA RISAGOMARE



COLLOCAZIONE GABBIONI

TITOLO ELABORATO

PLANIMETRIA PERCORSO 1:15 000
TAVOLE DI DETTAGLIO 1:2 000
TAVOLA PARTICOLARI 1:50

TAVOLE

-TAVOLA GENERALE
-VISTA RIEPILOGATIVA
-TAV 1,2,3,4,5,6,7,8,
9,10,11,12,13,14
-TAV PARTICOLARI

SCALA

VARIE

FASE

GENNAIO 2019

NUOVO ASFALTO
CON FESSURAZIONI
EF

ASFALTO NUOVO
CON BREVI TRATTI
PROBLEMATICI
DE

STRADA STERRATA
CD

TRATTO CON
ASFALTO IN STATO
PRECARIO
BC

STRADA ASFALTATA
AB

SCALA 1 : 15 000

E

F

D

C

B

A

GABBIONI

PLANIMETRIA INTERVENTI SU PAVIMENTAZIONE STRADALE
Via di S. Stefano - MONTAIONE

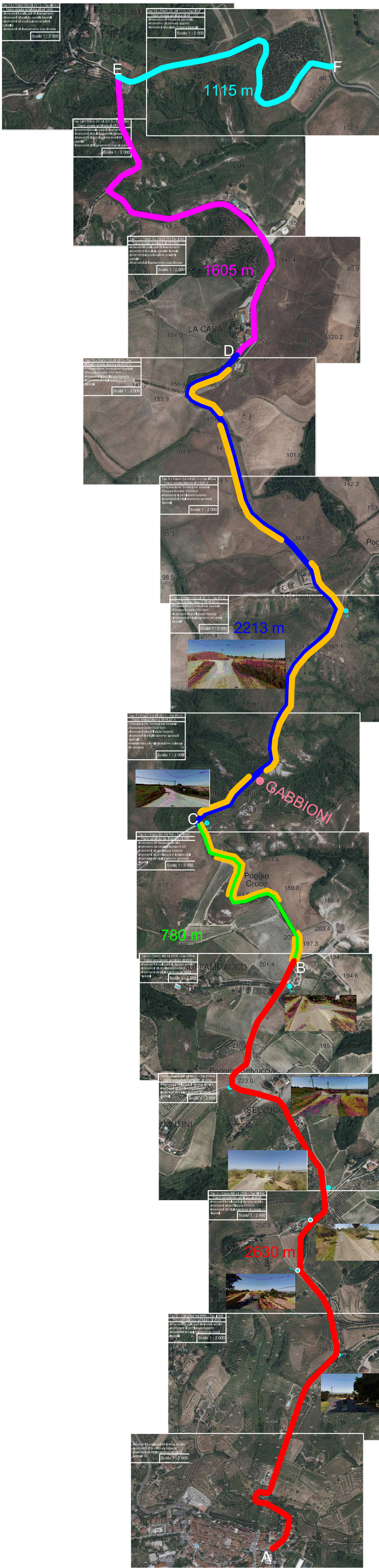
1115 m

1605 m

2213 m

780 m

2630 m

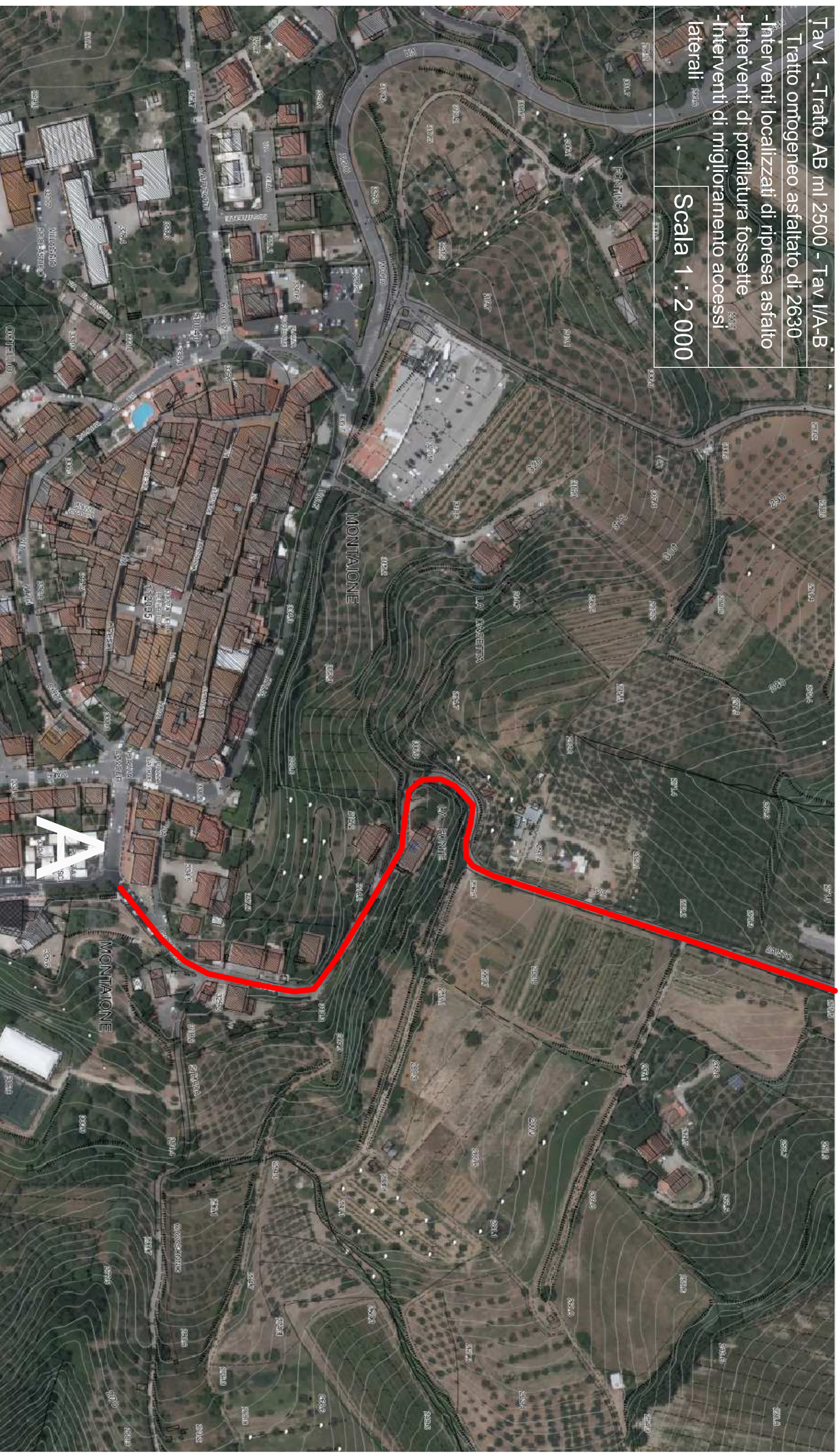


Tav 1 - Tratto AB ml 2500 - Tav I/A-B

Tratto omogeneo asfaltato di 2630

- Interventi localizzati di ripresa asfalto
- Interventi di profilatura fossette laterali

Scala 1 : 2 000

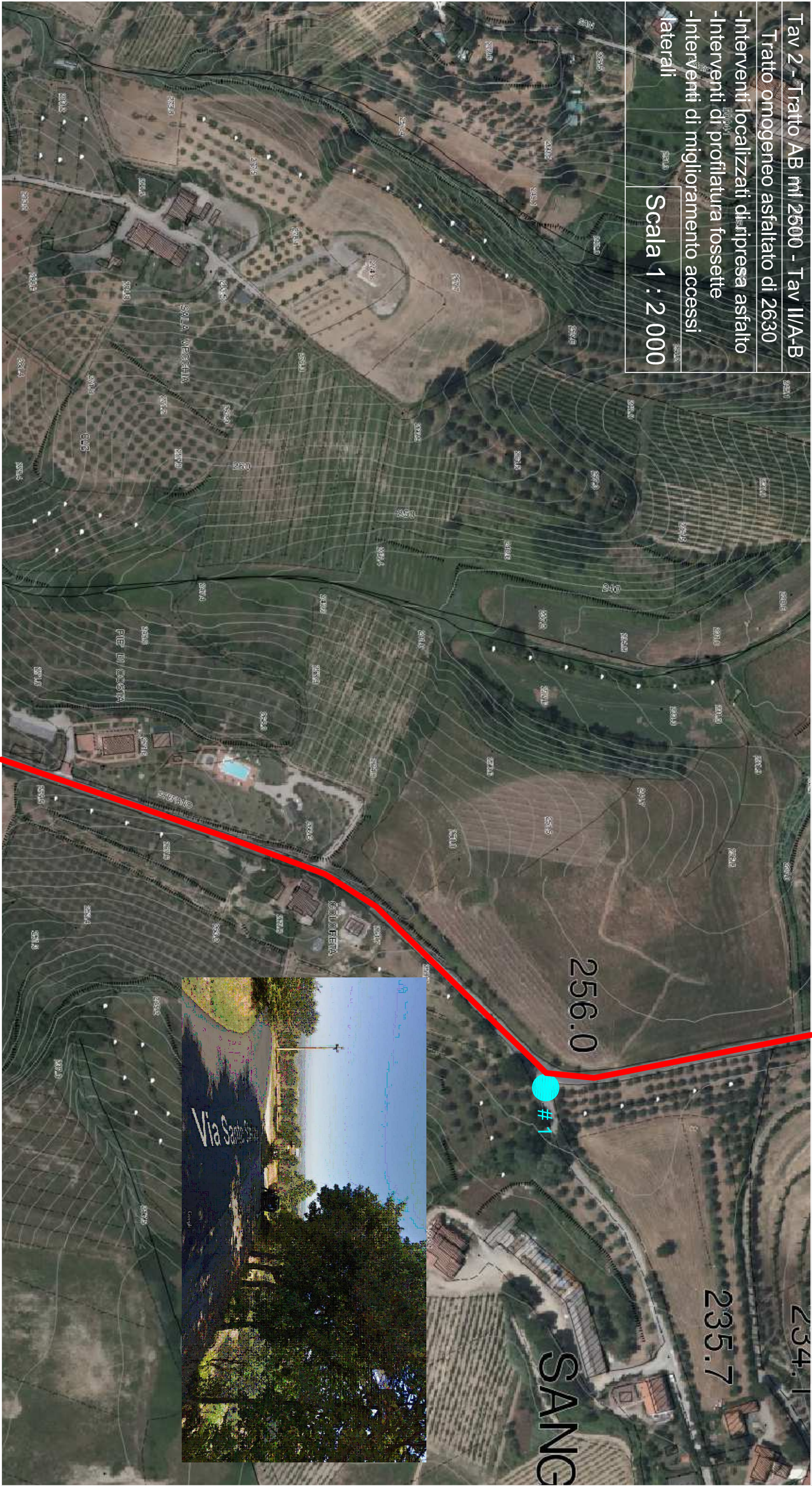


Tav 2 - Tratto AB ml 2500 - Tav II/A-B

Tratto omogeneo asfaltato di 2630

- Interventi localizzati di ripresa asfalto
- Interventi di profilatura fossette laterali
- Interventi di miglioramento accessi laterali

Scala 1 : 2 000

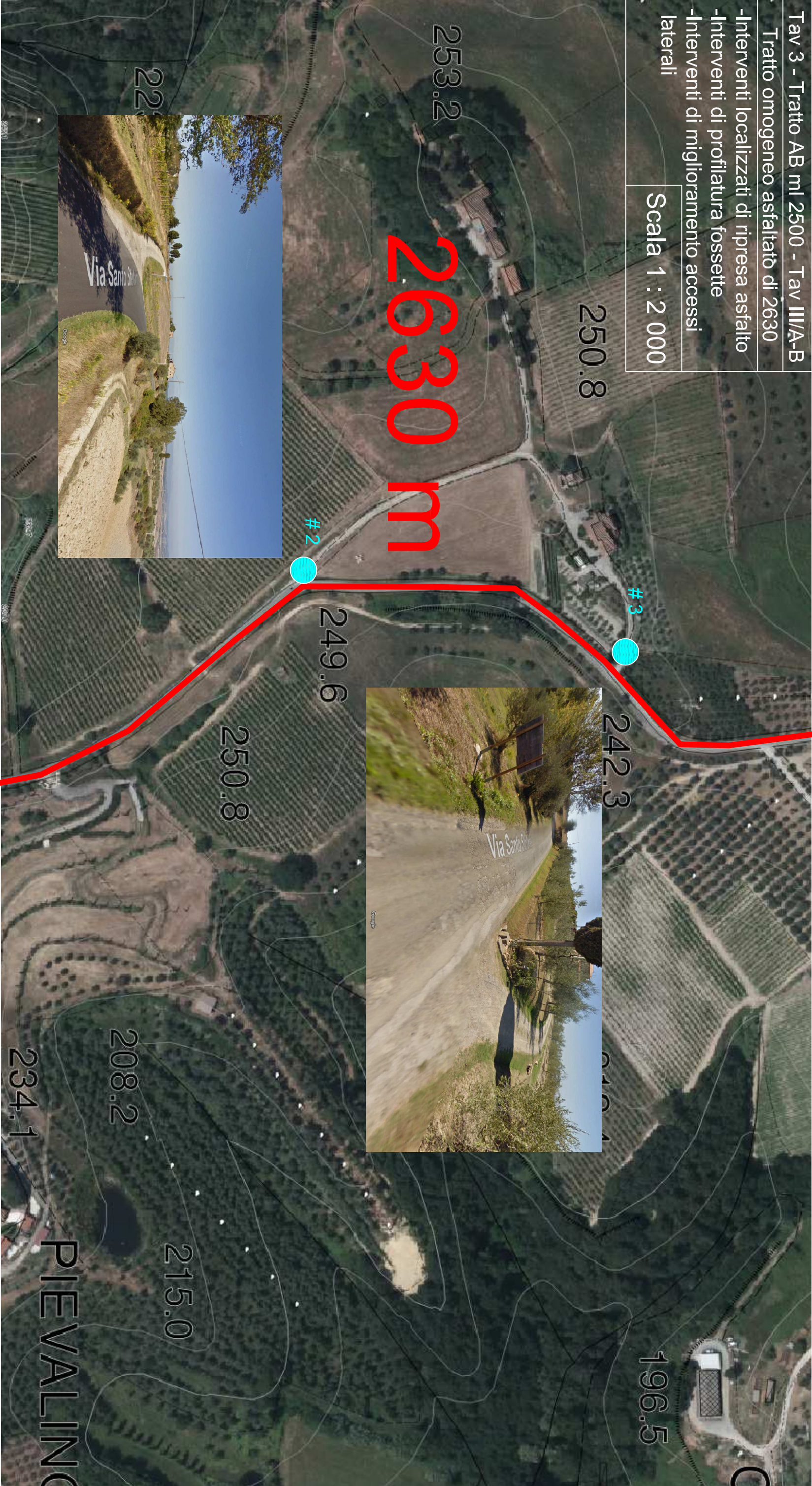


Tav 3 - Tratto AB ml 2500 - Tav III/A-B

Tratto omogeneo asfaltato di 2630

- Interventi localizzati di ripresa asfalto
- Interventi di profilatura fossette
- Interventi di miglioramento accessi laterali

Scala 1 : 2 000



Tav 4 - Tratto AB ml 2500 - Tav IV/A-B

Tratto omogeneo asfaltato di 2630

- Interventi localizzati di ripresa asfalto
- Interventi di profilatura fossette laterali

Scala 1: 2 000

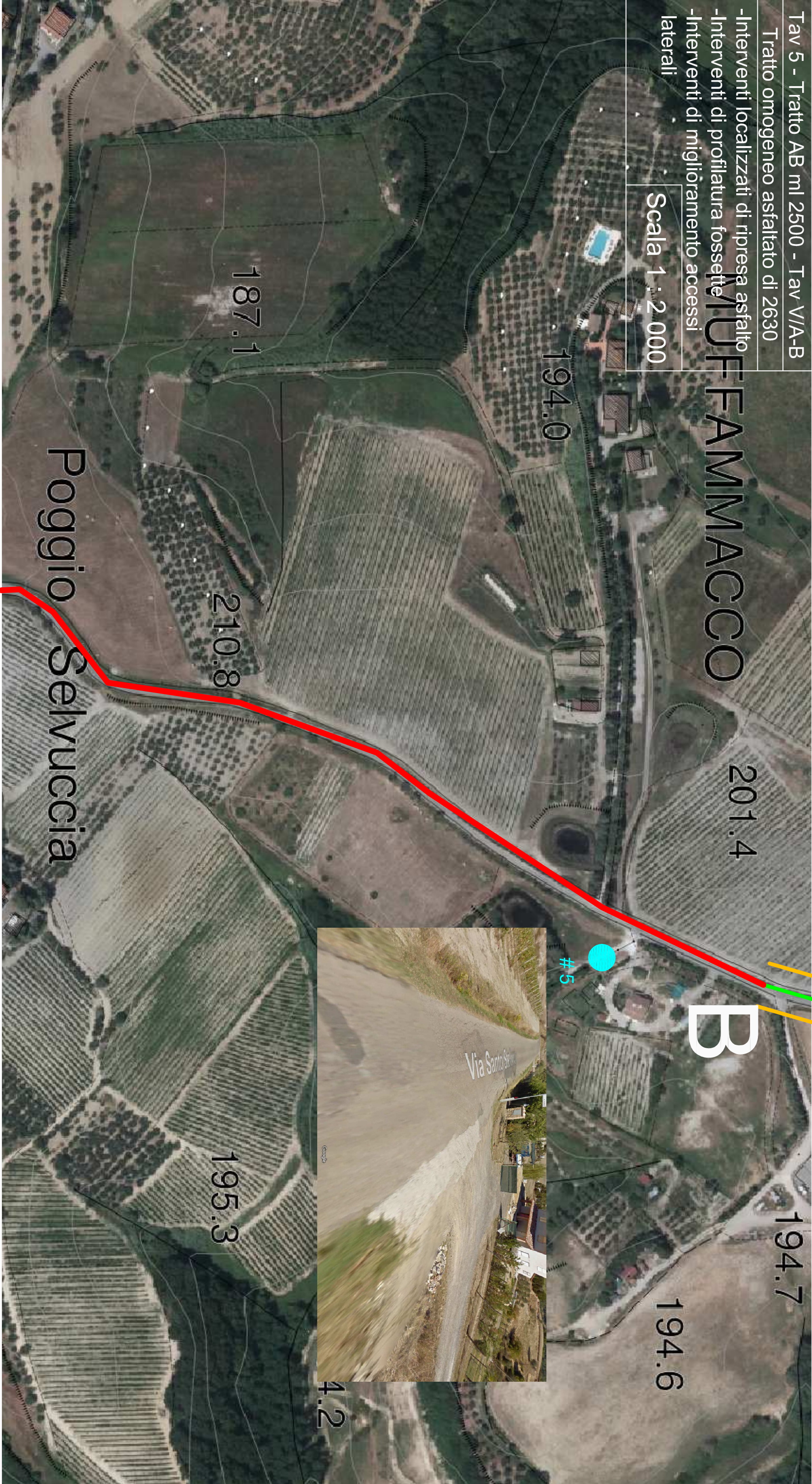


Tav 5 - Tratto AB ml 2500 - Tav V/A-B

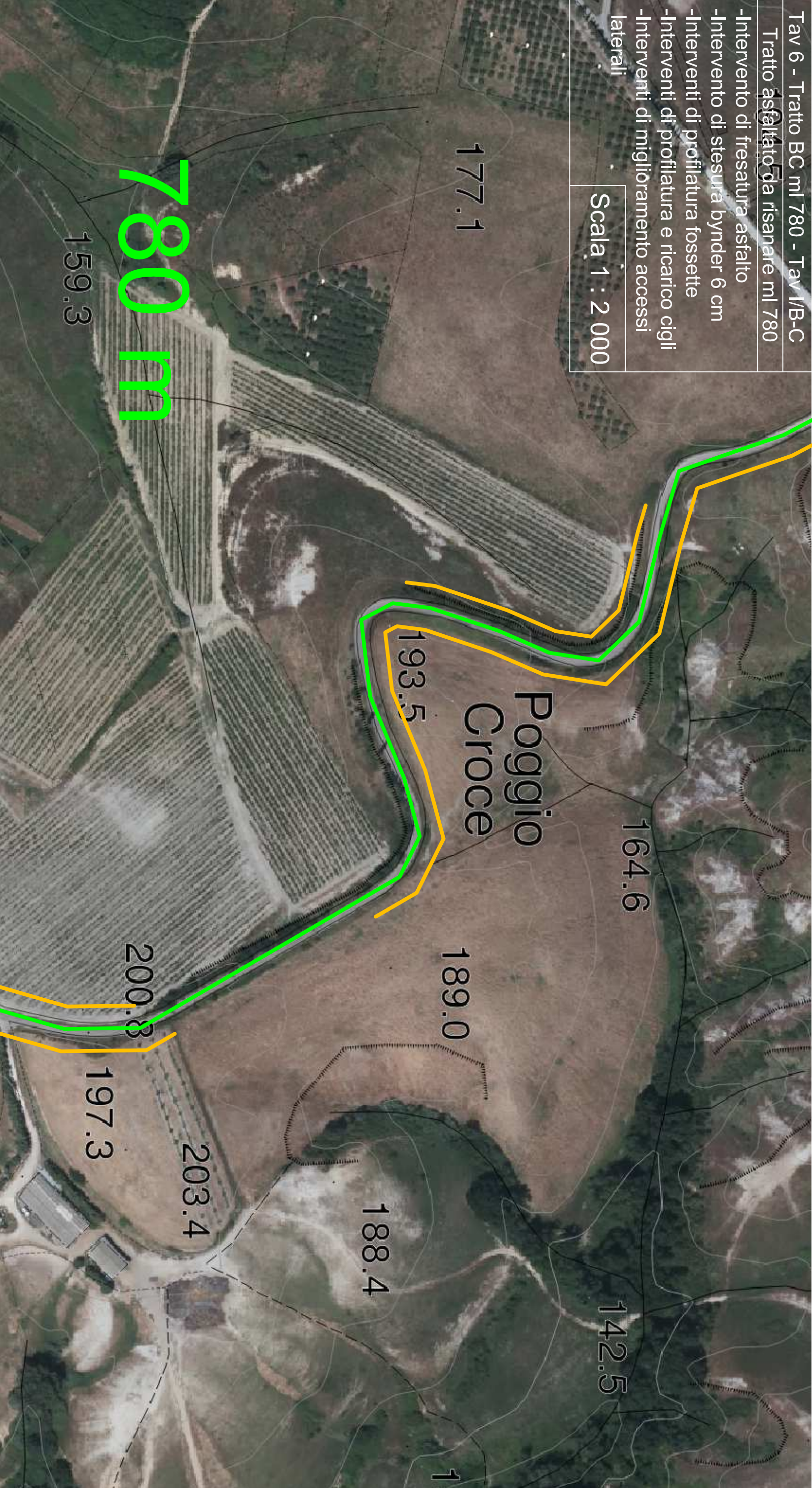
Tratto omogeneo asfaltato di 2630

- Interventi localizzati di ripresa asfalto
- Interventi di profilatura fossette
- Interventi di miglioramento accessi laterali

Scala 1 : 2 000



Tav 6 - Tratto BC ml 780 - Tav I/B-C	
Tratto asfaltato da risanare ml 780	
<ul style="list-style-type: none">-Intervento di fresatura asfalto-Intervento di stesura bynder 6 cm-Interventi di profilatura fossette-Interventi di profilatura e ricarico cigli laterali	
Scala 1 : 2 000	



Tav 7 - Tratto CD ml 2213 - Tav I/C-D

Tratto strada bianca di ml 2213

- Preparazione fondazione stradale
- Stesura Bynder 0/20 6cm
- Interventi di profilatura fossette laterali
- Interventi di miglioramento accessi di versante
- Gabbionata per eliminazione colatura

164.9

Scala 1 : 2 000



Tav 8 - Tratto CD ml 2213 - Tav I/C-D

Tratto strada bianca di ml 2213

- Preparazione fondazione stradale
- Stesura Bynder 0/20 6cm
- Interventi di profilatura fossette
- Interventi di miglioramento accessi laterali

Scala 1 : 2 000

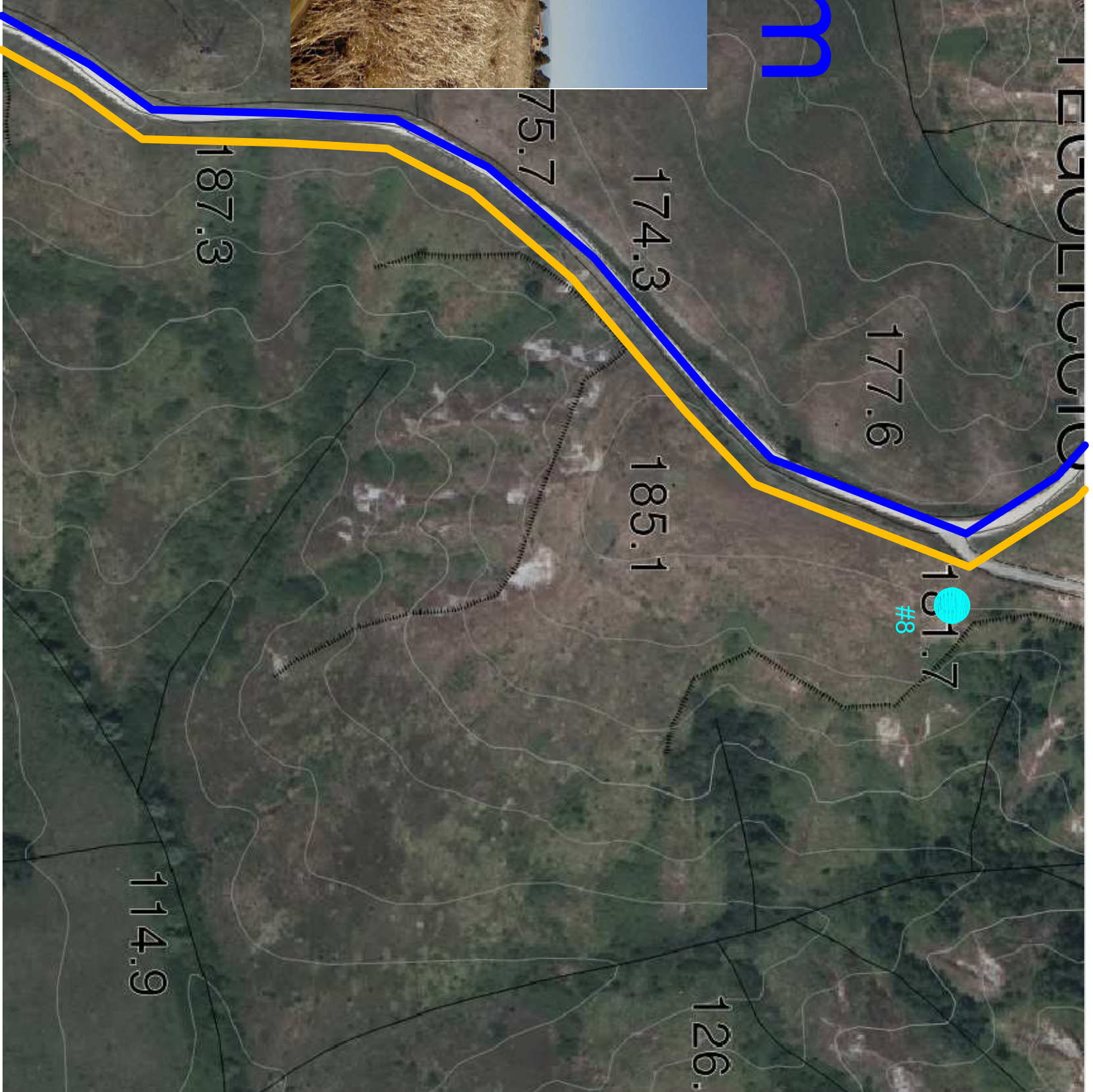
105.4

2213 m

109.7



114.5



Tav 9 - Tratto CD ml 2213 - Tav II/C-D

Tratto strada bianca di ml 2213

-Preparazione fondazione stradale

-Stesura Bynder 0/20 6cm

-Interventi di profilatura fossette

-Interventi di miglioramento accessi laterali

Scala 1 : 2 000



Tav 10 - Tratto CD ml 2213 - Tav

III/Gatto strada bianca di ml 2213

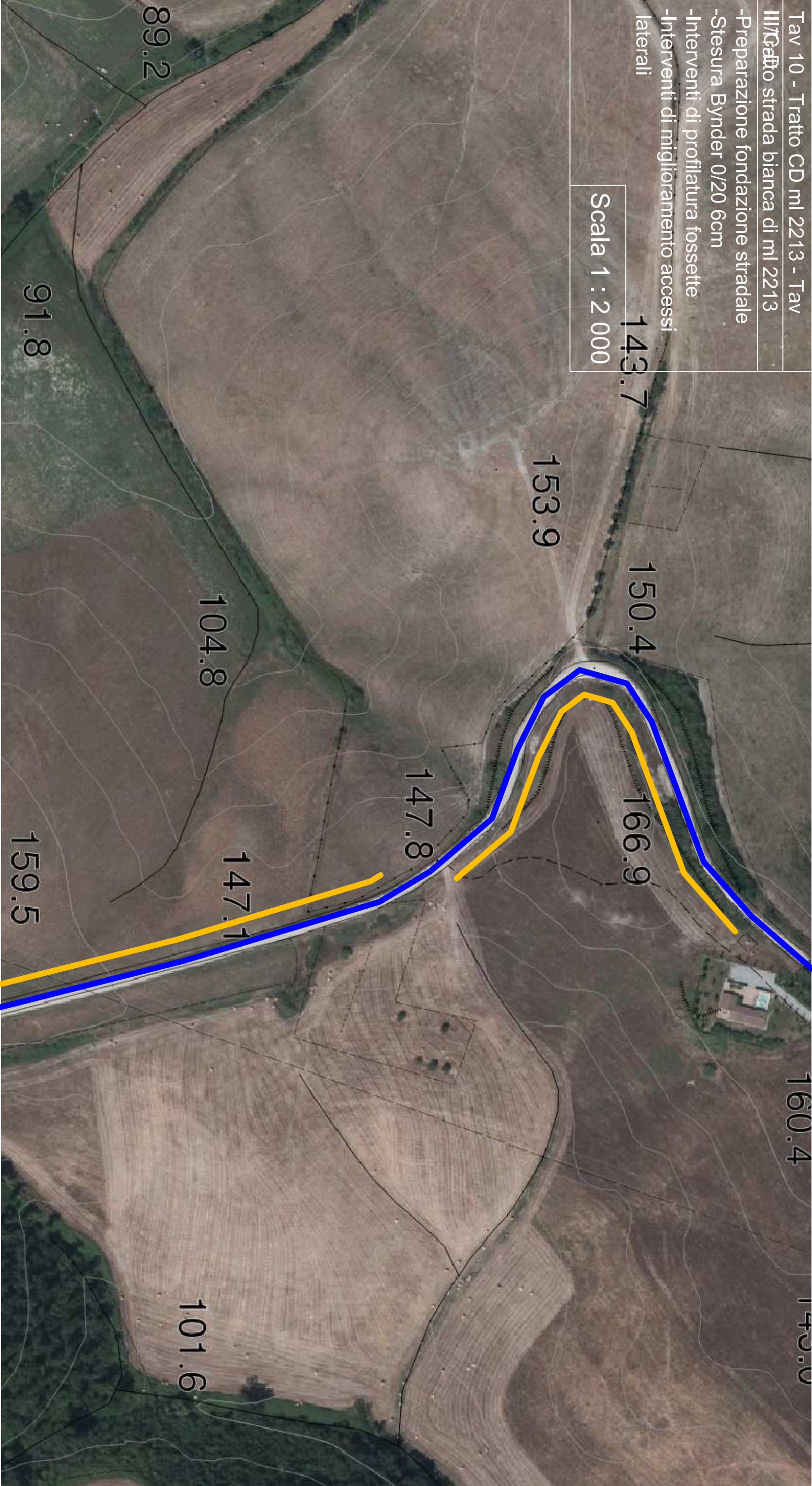
-Preparazione fondazione stradale

-Stesura Bynder 0/20 6cm

-Interventi di profilatura fossette

-Interventi di miglioramento accessi laterali

Scala 1 : 2 000



Tav 11 - Tratto DE ml 2213 - Tav I/D-E

Tratto strada asfaltata di ml 1605

- Interventi localizzati di risanamento
- Interventi di pulizia zanelle laterali
- Interventi di sostituzione scarichi zanelle
- Interventi di risanamento staccionate

Scala 1 : 2000

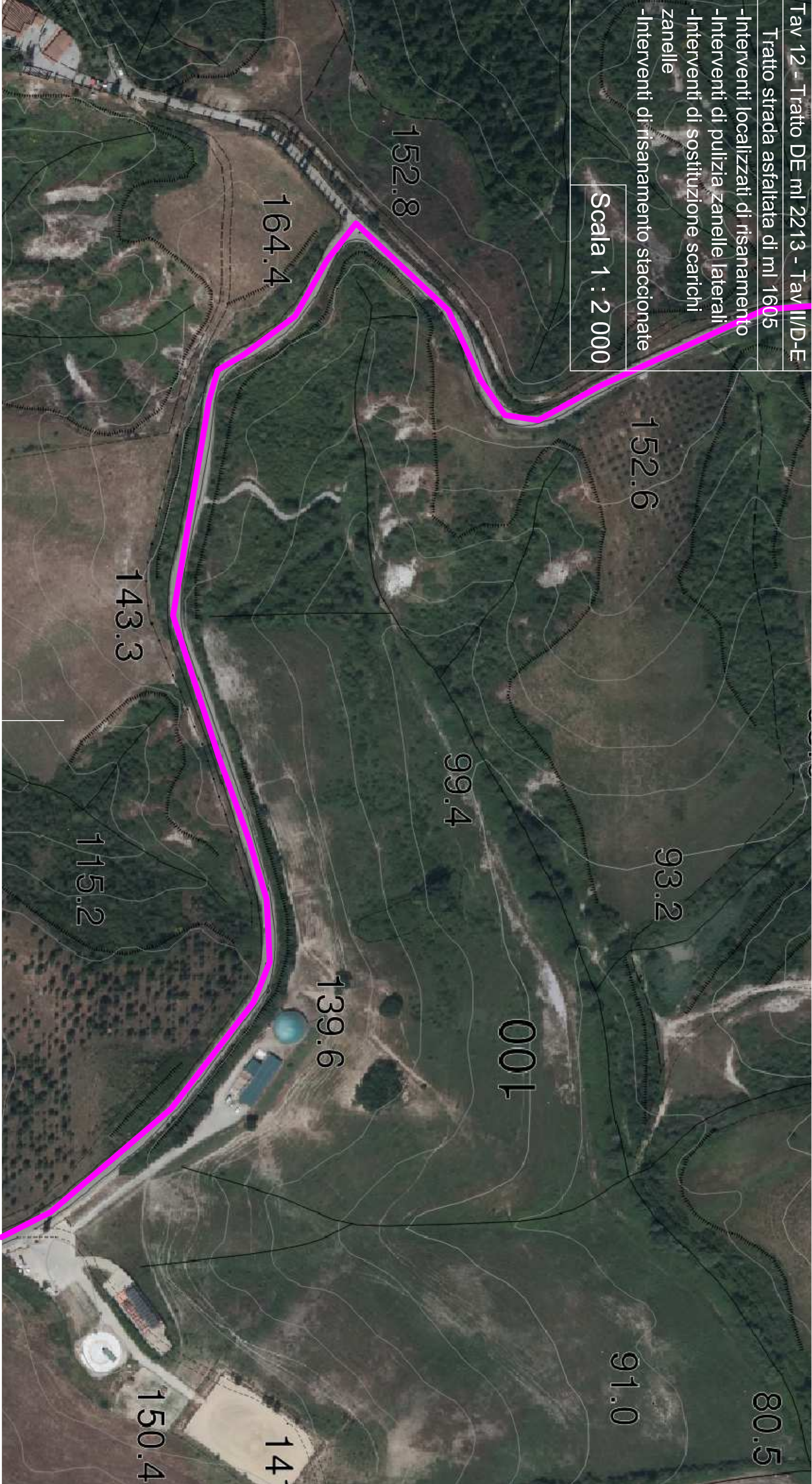


Tav 12 - Tratto DE ml 2213 - Tav II/D-E

Tratto strada asfaltata di ml 1605

- Interventi localizzati di risanamento
- Interventi di pulizia zanelle laterali
- Interventi di sostituzione scarichi zanelle
- Interventi di risanamento staccionate

Scala 1 : 2 000

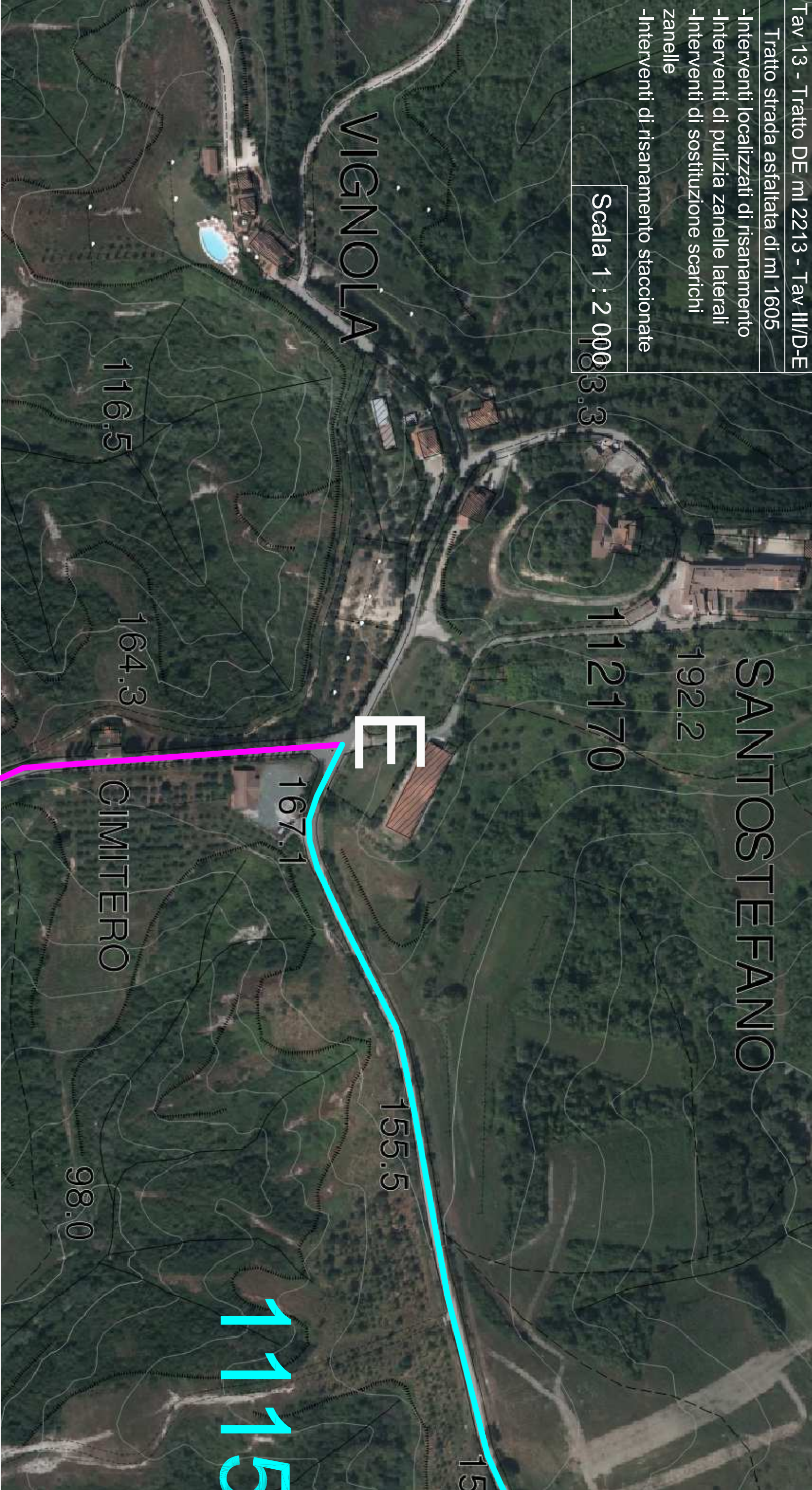


Tav 13 - Tratto DE ml 2213 - Tav II/D-E

Tratto strada asfaltata di ml 1605

- Interventi localizzati di risanamento
- Interventi di pulizia zanelle laterali
- Interventi di sostituzione scarichi zanelle
- Interventi di risanamento staccionate

Scala 1 : 2 000



Tav 14 - Tratto EF ml 1115 - Tav I/E-F

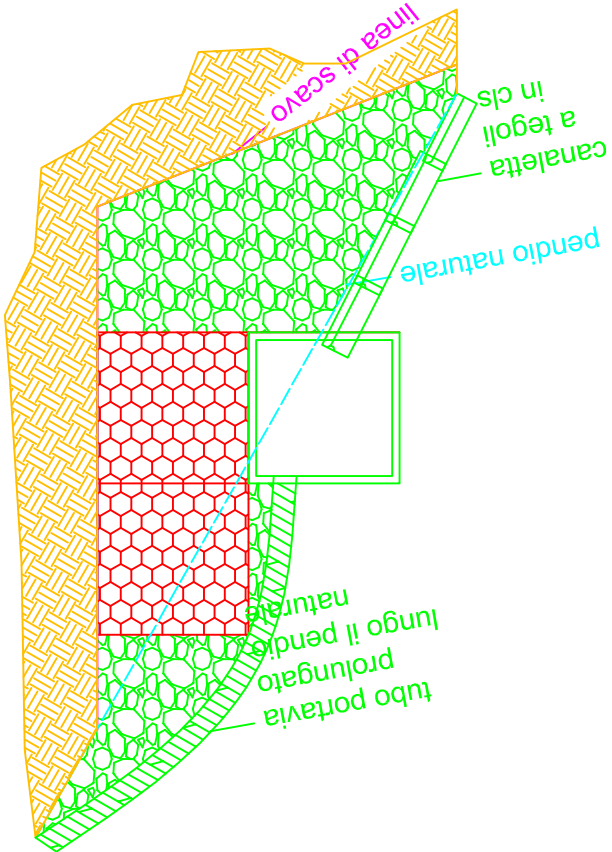
Tratto strada asfaltata di ml 1115

- Intervento di fresatura generale
- Intervento di stesura tappeto
- Interventi di pulizia fossette laterali

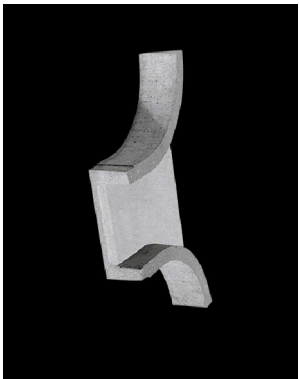
Scala 1 : 2 000



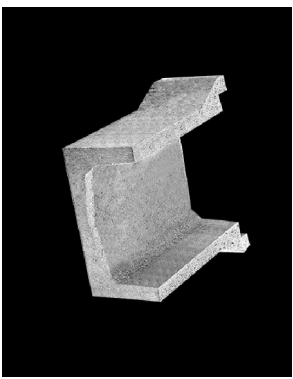
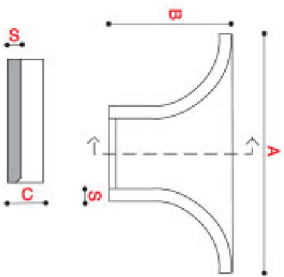
GABBIONI E DRENAGGIO SUL CIGLIO STRADALE Scala 1: 50



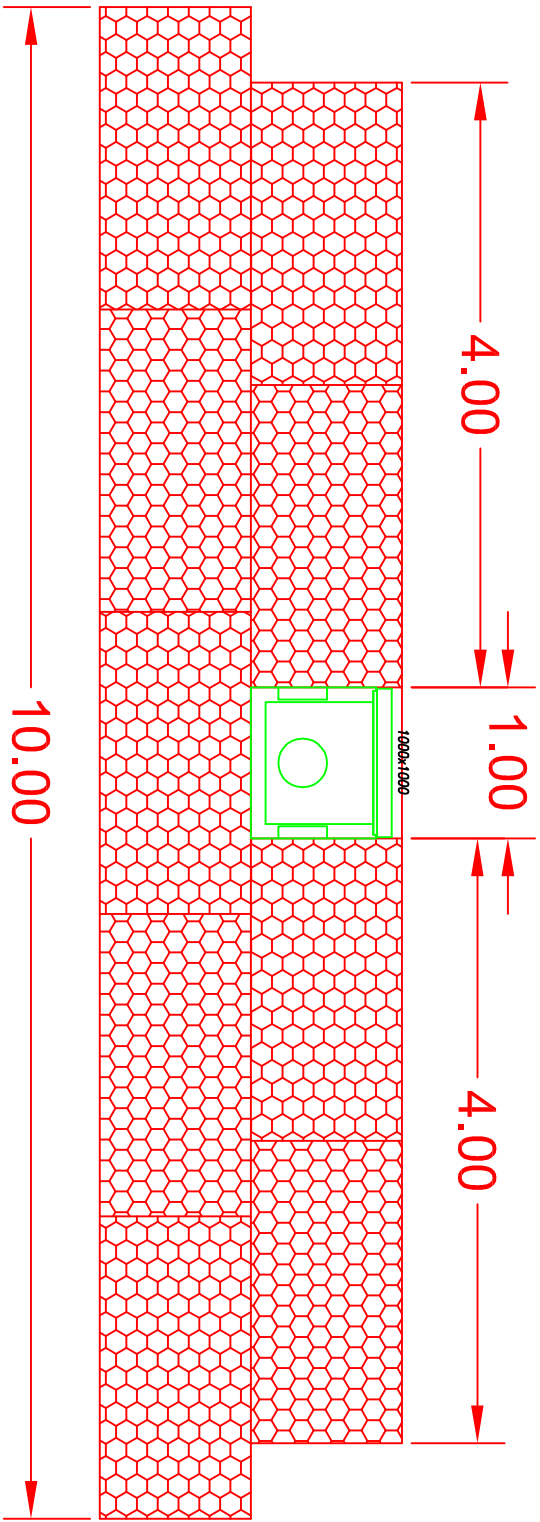
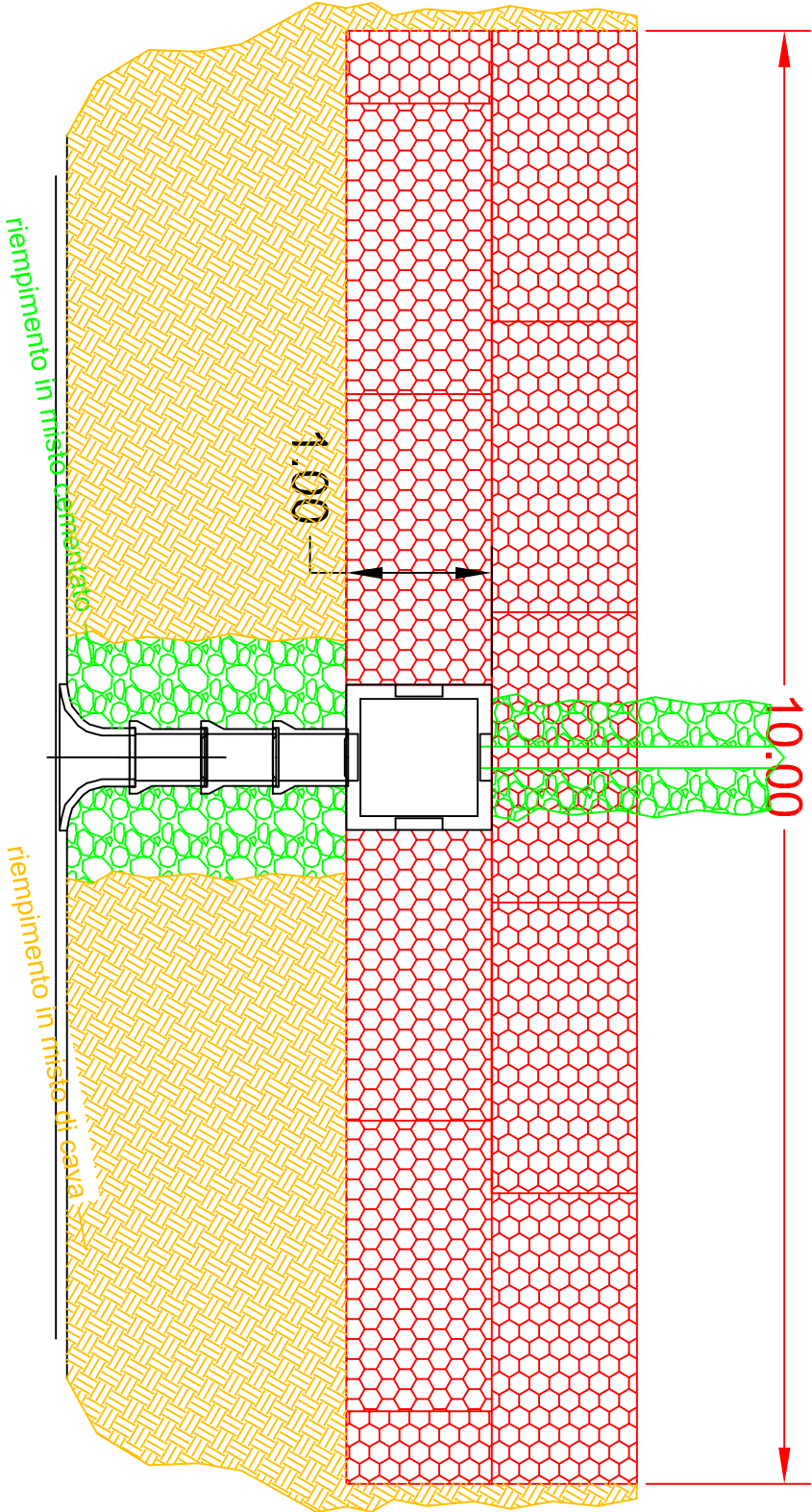
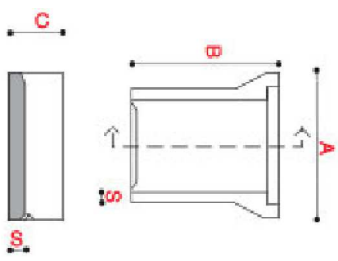
abbaco tegoli
drenaggio



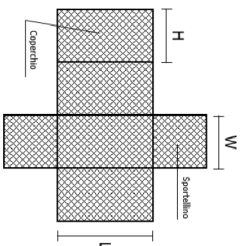
A	B	C	S	Peso
in cm	in cm	in cm	in cm	in kg
100	50	15	5	55



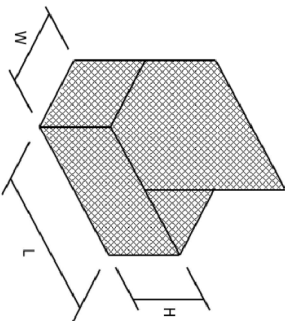
A	B	C	S	Peso
in cm	in cm	in cm	in cm	in kg
50	50	20	4,5	43



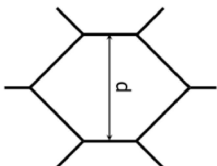
corrugato
dn 160
doppio
strato



(a) Sagoma plana della maglia

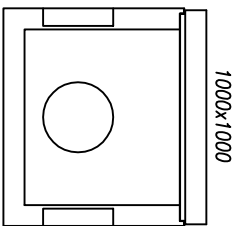


(b) Prospettiva del singolo gabbione da riempire



(c) Dettaglio della singola maglia

schema gabbione
maglia 8x10 cm
filo 2.7 mm



pozzetto cls
vert. orizz.

