

COMUNE DI PIOMBINO

Medaglia d'Oro al Valor Militare

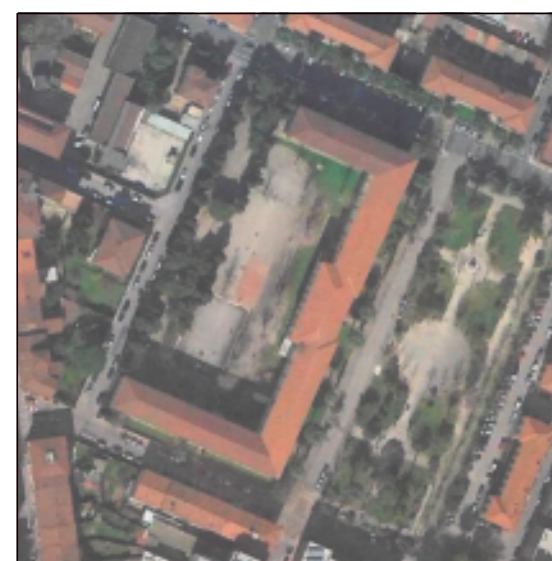
Provincia di Livorno

S.G.S. S.r.l.u. Società Gestione Servizi

Via Ferruccio n. 4 - 57025 Piombino (LI) C.F. e P.IVA 01107540492



"SCUOLA PLUS" EFFICIENTAMENTO ENERGETICO DEL COMPLESSO SCOLASTICO DI PIAZZA DANTE ALIGHIERI



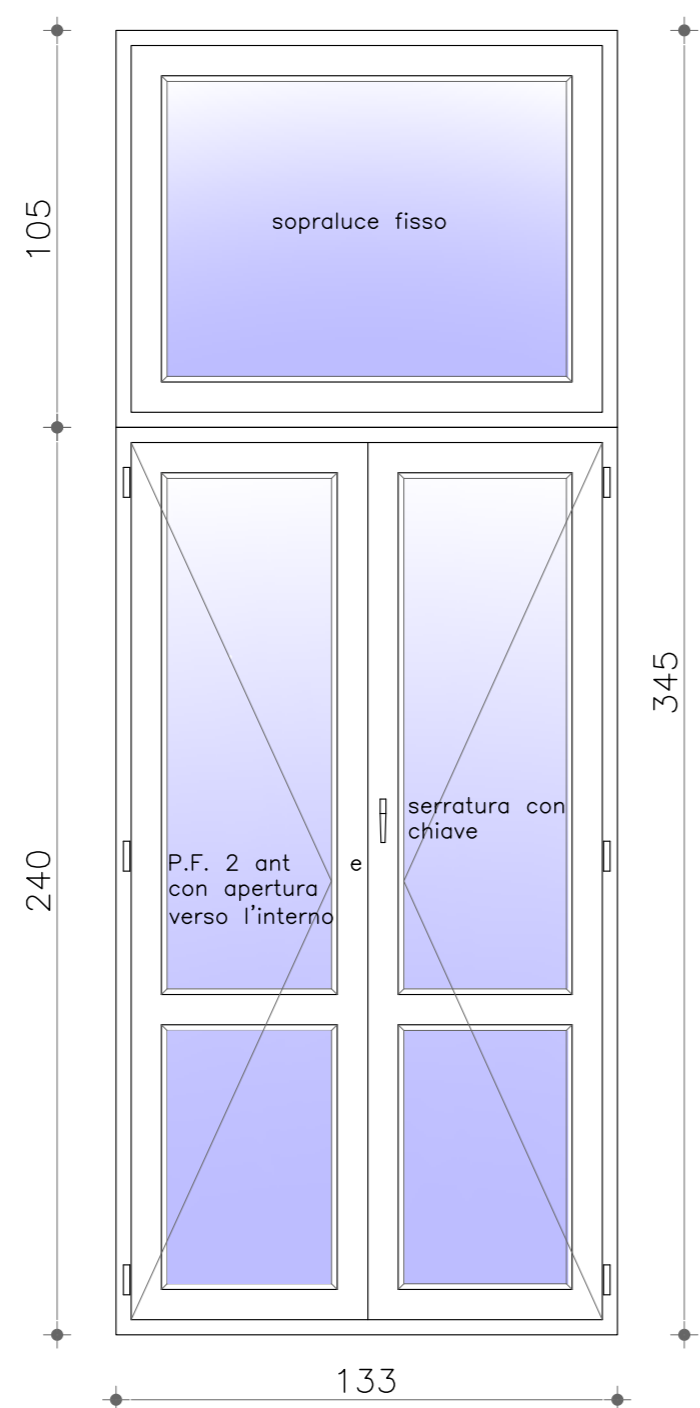
PROGETTO DEFINITIVO-ESECUTIVO - LOTTO 1: SOSTITUZIONE INFISSI

Tavola n° 10	OGGETTO: STATO DI PROGETTO ABACO DEGLI INFISSI	SCALA: 1:20
PERCORSO FILE: C:\Archivio Progetti\Scuola P.za Dante\Esecutivo\tav_09.dwg		DATA: FEBBRAIO 2015
S.G.S. S.r.l.u. Società Gestione Servizi Progettazione Ufficio Tecnico: Arch. Luisa Casula	Settore Lavori Pubblici - Dirigente - Responsabile Unico del Procedimento: Ing. Claudio Santi	AGGIORNAMENTO: FEBBRAIO 2018 AGGIORNAMENTO: SETTEMBRE 2019 AGGIORNAMENTO:

n.2-PF1

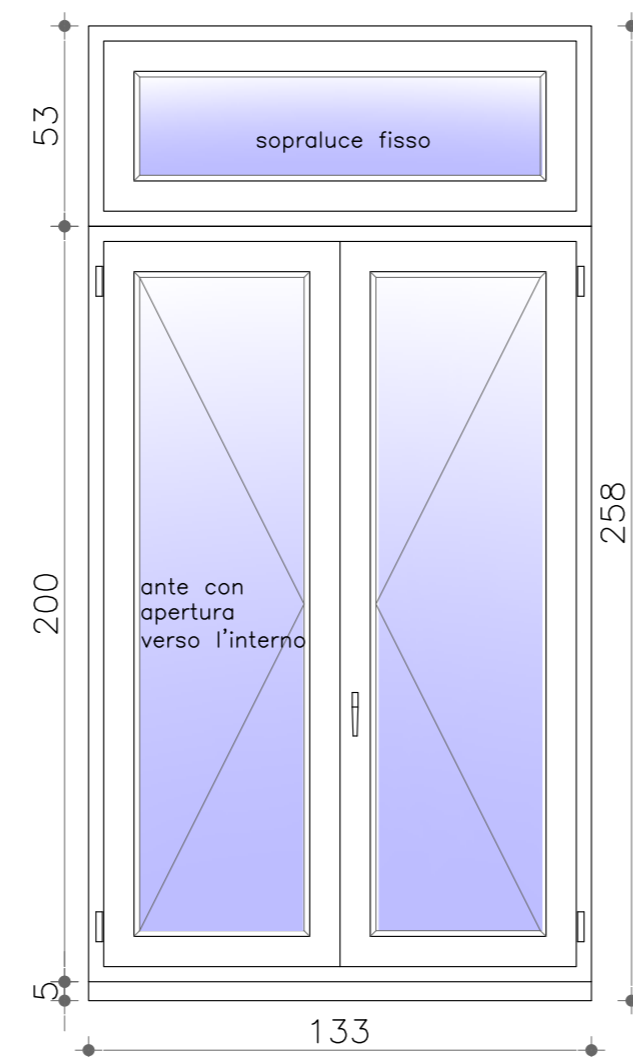
P.T.

porta finestra lato cortile



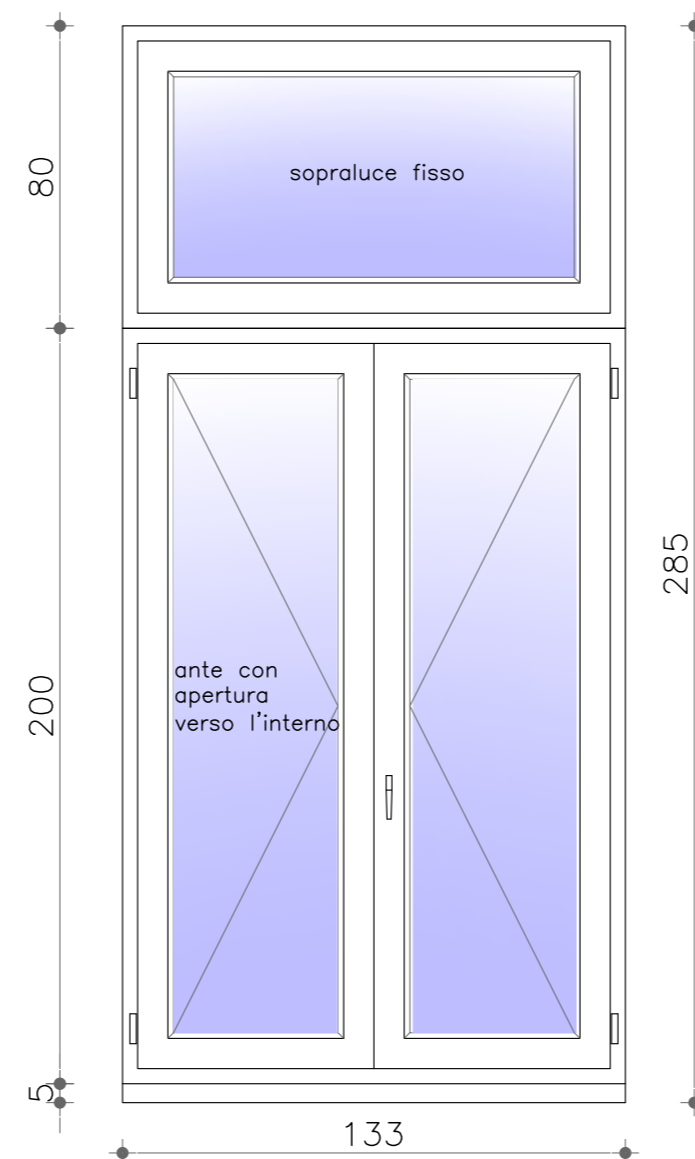
n.70-F1

n.30 P.T-n.40 P.1°
finestra-tipo lato cortile



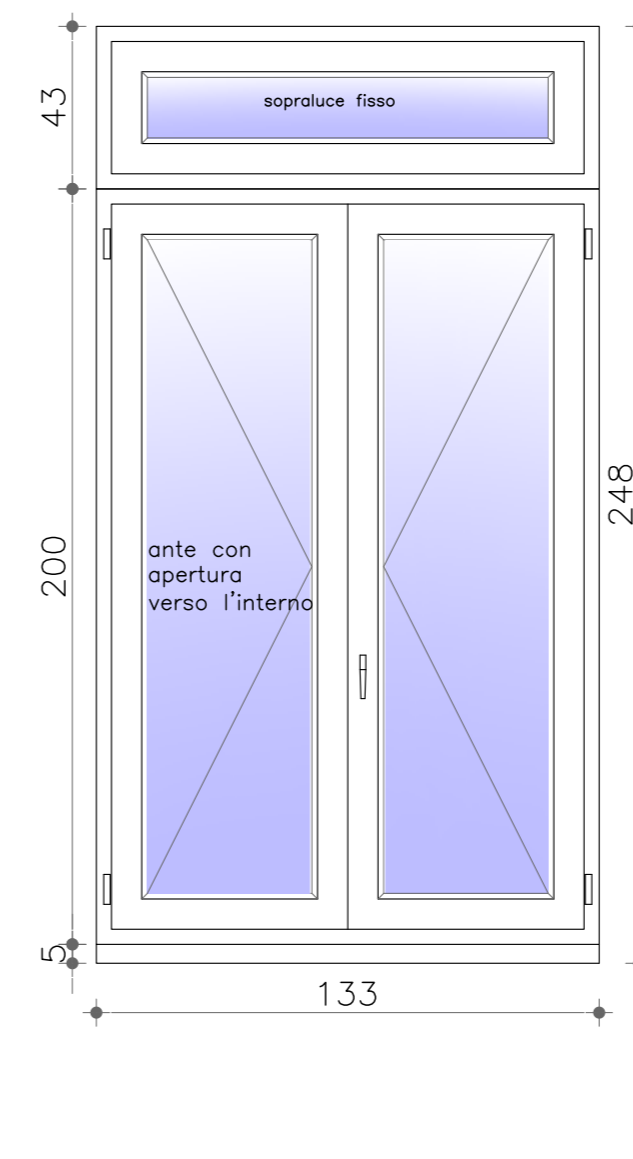
n.136-F2

n.64 P.T-n.72 P.1°
finestra-tipo lato strada



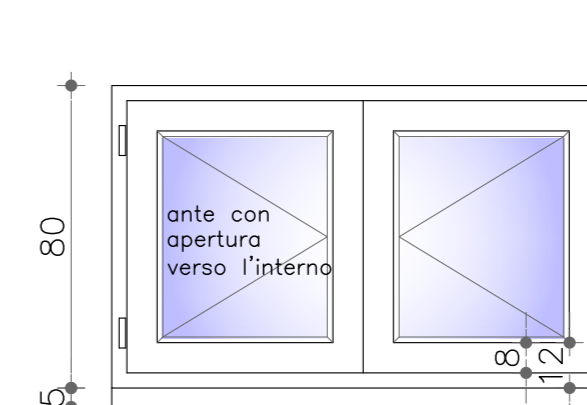
n.114-F3

P.2°-finestra-tipo



n.1-F4

P.T-finestra bagno



CONTROTELAIO in OSB da 18-22 mm., compreso accessori, fermavetro, coprifili, mostrine, tagli, sfridi, correttamente montato e sigillato, altesi il nodo battuta tra telaio serramento e controtelesia dovrà essere sigillato con apposito materiale (nastro termoespandente in schiuma di poliestere compressa), e deve risultare permeabile al vapore, dovrà impedire la formazione di condense e muffa, ed evitare ponti termici.

CARATTERISTICHE DEI VETRI:

Vetri stratificati di sicurezza incolore/trasparenti con la faccia del vetro esterno resa riflettente mediante deposito a caldo di ossidi metallici (pirolisi) per una riflessione dell'irraggiamento solare. Vetro interno stratificato cl. 1B1 (4+4+0,76) e vetro esterno stratificato cl. 2B2 (3+3+0,38) con camera sp.12-16 riempita con gas (argon o kripton). norma UNI 7697. Antiferita (1b1) ed anticadute (2b2) - normativa di riferimento UNI- EN 12600. Guarnizioni in polimero compatto monoestruso senza interruzione di continuità. Caratteristiche fisiche del serramento: trasmittanza UW 1,30-1,00 W/mq °K, isolamento acustico Rw 32-42 dB e comunque nel rispetto delle normative vigenti e a giudizio della D.L.

GUARNIZIONI:

-Guarnizioni in polimero compatto monoestruso senza interruzione di continuità.

FERRAMENTA:

-Ferramenta metallica facilmente reperibile sul mercato nazionale e della migliore qualità a giudizio D.L.

CARATTERISTICHE SERRAMENTI IN ALLUMINIO-LEGNO
Realizzati con profili in alluminio anodizzato o elettrocolorato in colore standard avorio o crema opaco a scelta della DL, a TAGLIO TERMICO con isolamento ottenuto tramite barrette in poliammide ad alte prestazioni inserite in apposite sedi tra i 2 profili di alluminio e successivamente bloccate mediante rullatura. Profilo apribile di profondità 52-55 mm, rivestito sulla superficie interna in legno massiccio noce, rovere, profondità totale 65 mm., e comunque profilato di sezione e spessore in relazione alla normativa vigente, con profili curvi.

L'infisso deve risultare permeabile al vapore, dovrà impedire la formazione di condense e muffa, ed evitare ponti termici.

Il sistema di tenuta ad aria, acqua e vento, sarà garantito dal contatto della barretta inferiore in poliammide con la guarnizione centrale a giunto aperto; quest'ultima ha una conformazione a coprire le viti di fissaggio del telaio fisso alla muratura.

Guarnizioni cingi-vetro, di tenuta e di battuta in elastomero. Giunzioni tra profilati solidali e assicurate da elementi di collegamento a 90° e 45° bloccati mediante sistema di spinatura e/o cianfrinatura con iniezioni di colla bicomponente e mastice siliconico nelle giunture.

L'infisso dovrà essere antiurto, Euroclasse B-s1-d0 in materia di resistenza al fuoco, con marchio di qualità rilasciato da Istituti Ufficiali secondo normativa, dotato di efficiente sistema di drenaggio e smaltimento delle acque, completo di garanzie di tenuta di isolamento termico con trasmittanza complessiva non superiore a 1,3 W/mqK ed acustico con Rw 32-42 dB, marcato CE e con certificato energetico, e comunque nel rispetto delle normative vigenti e a giudizio della D.L.