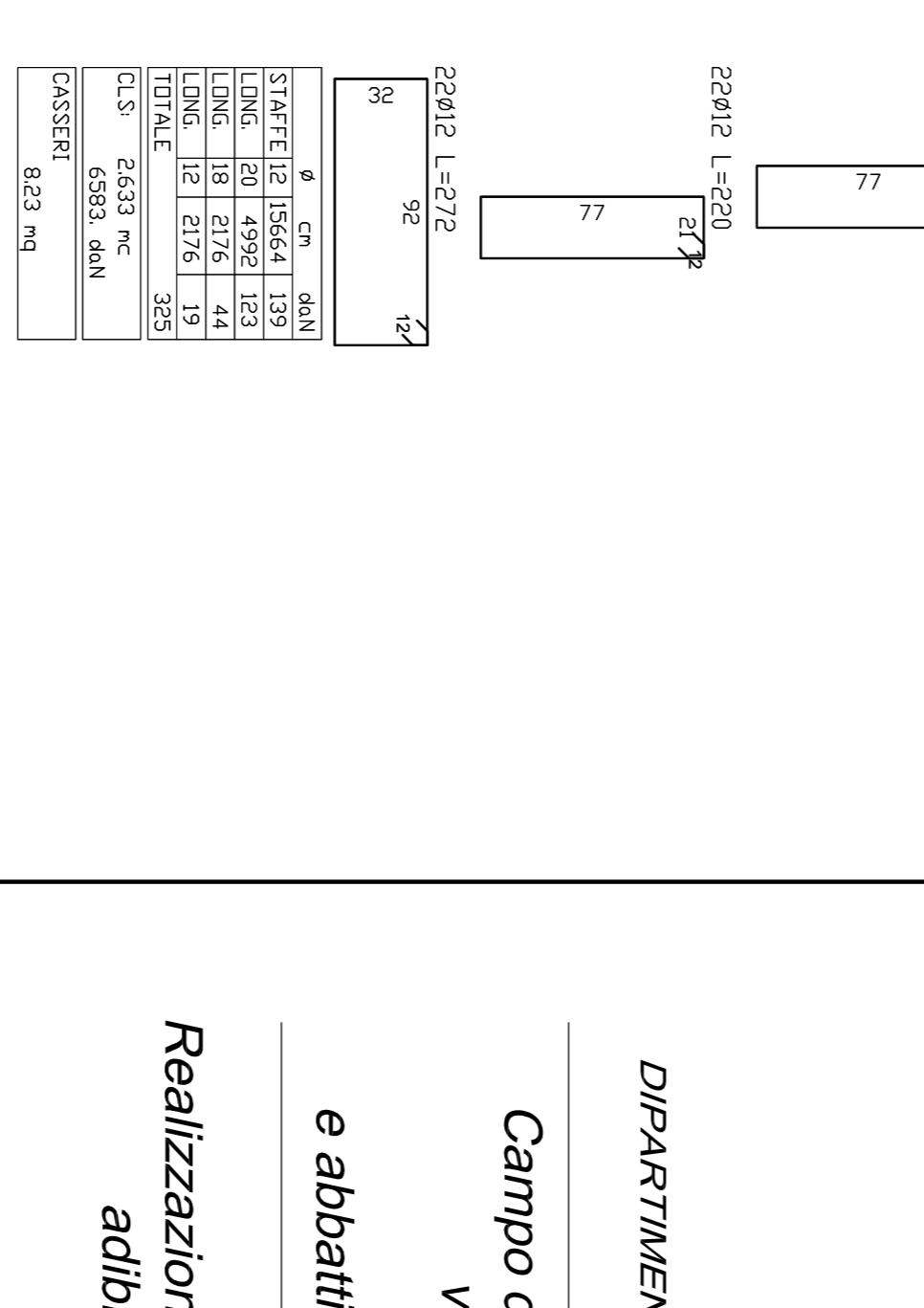
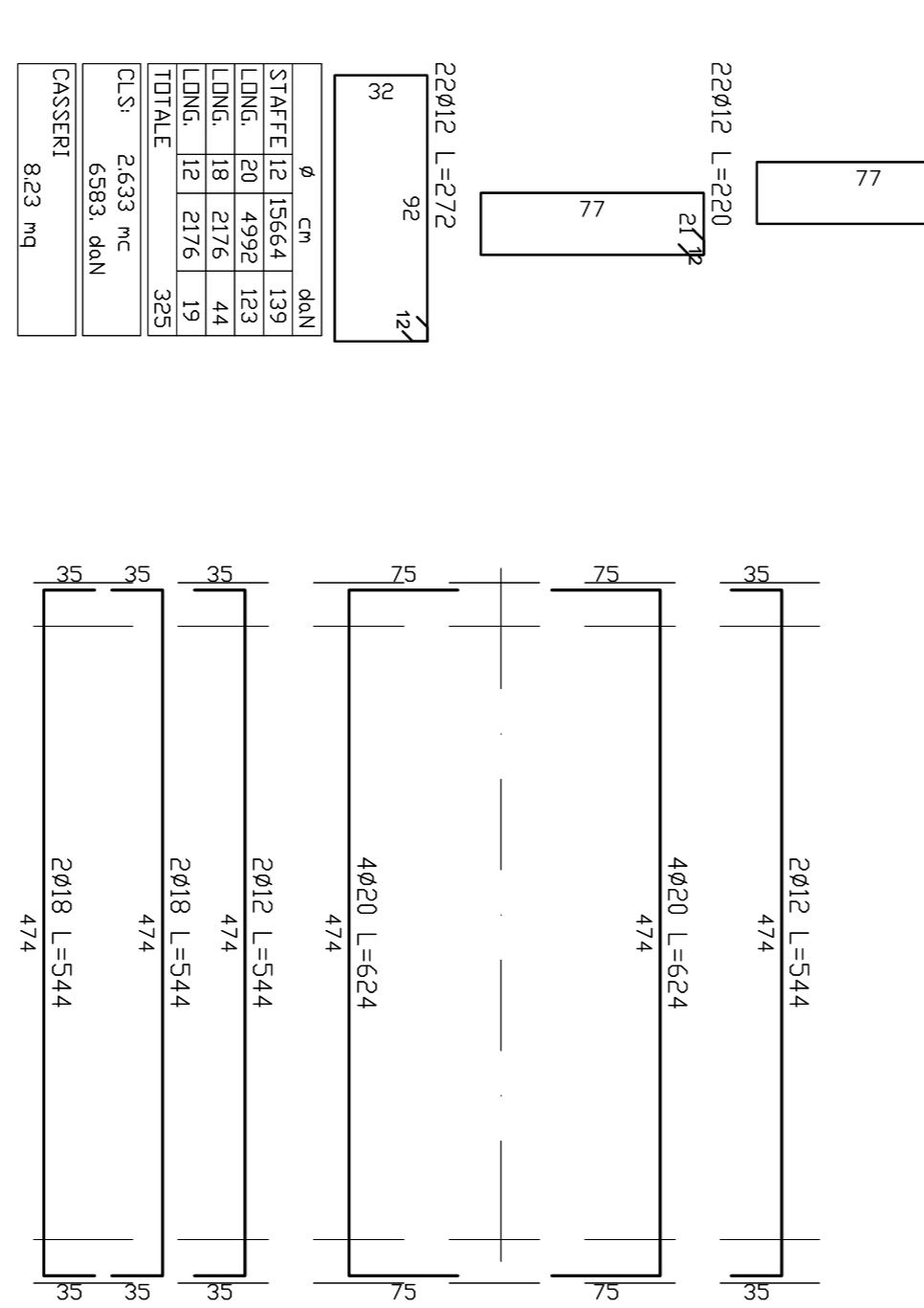
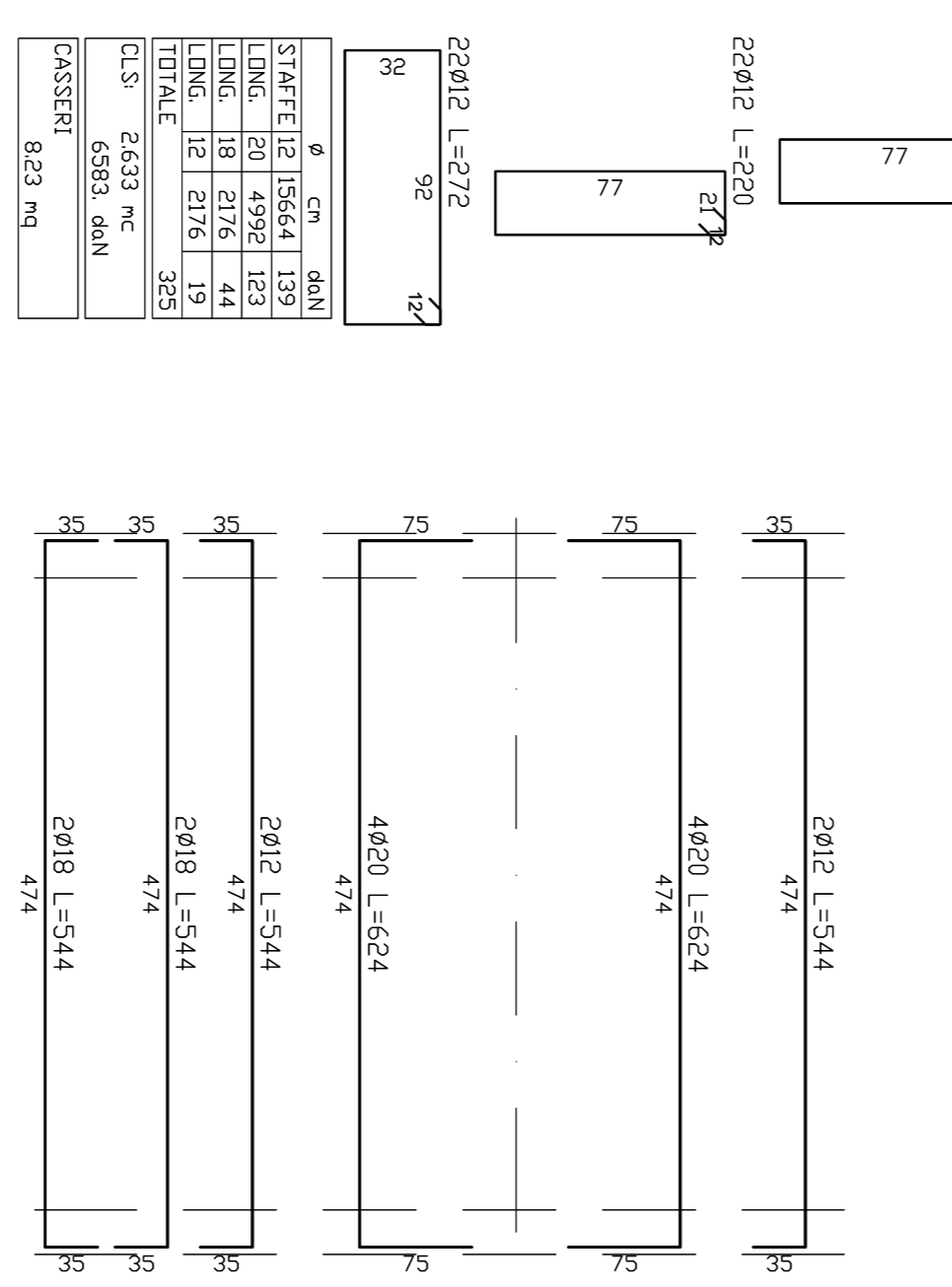
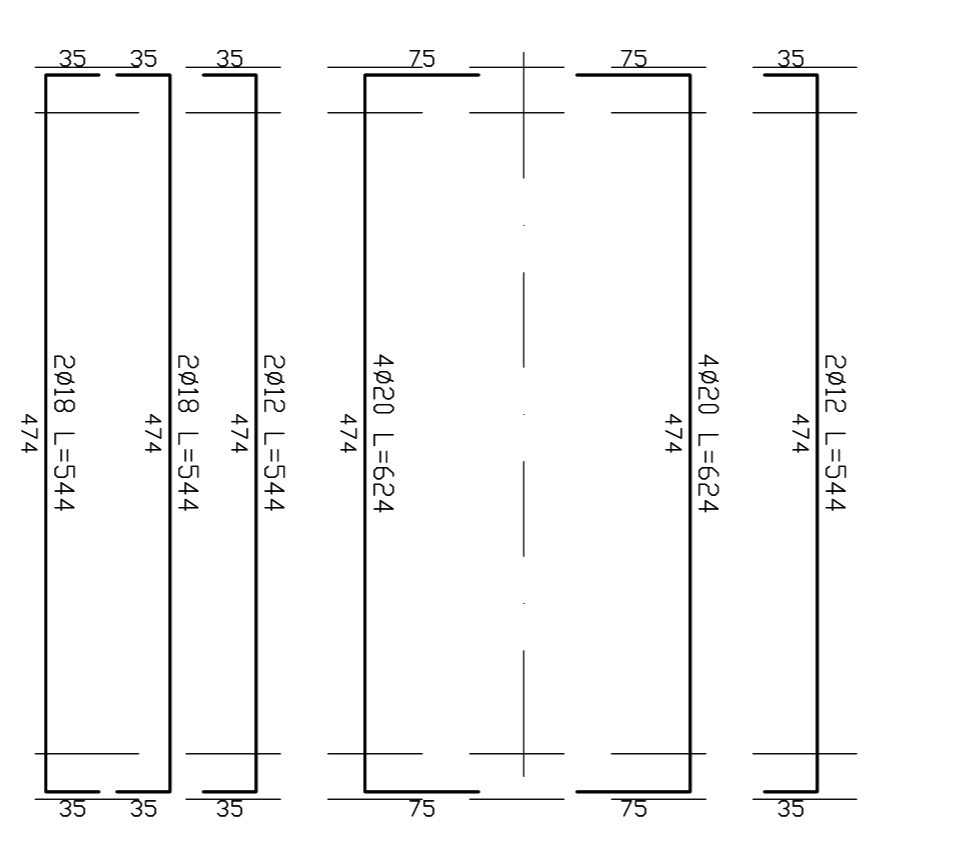
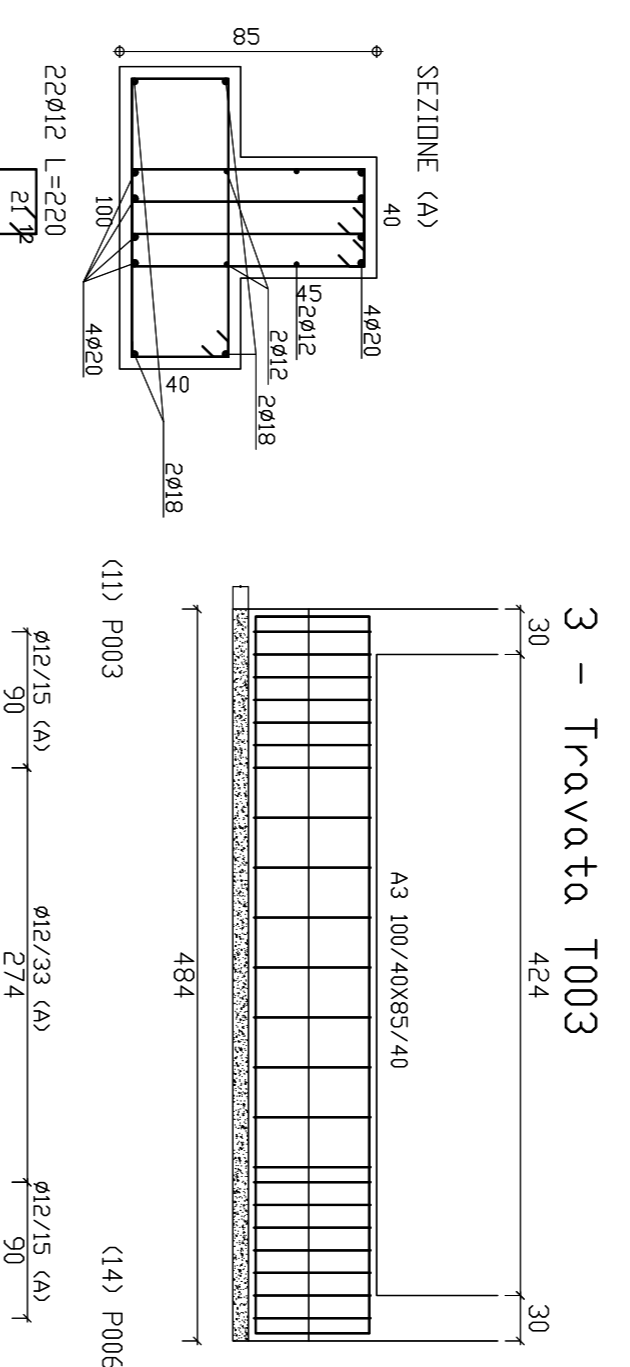
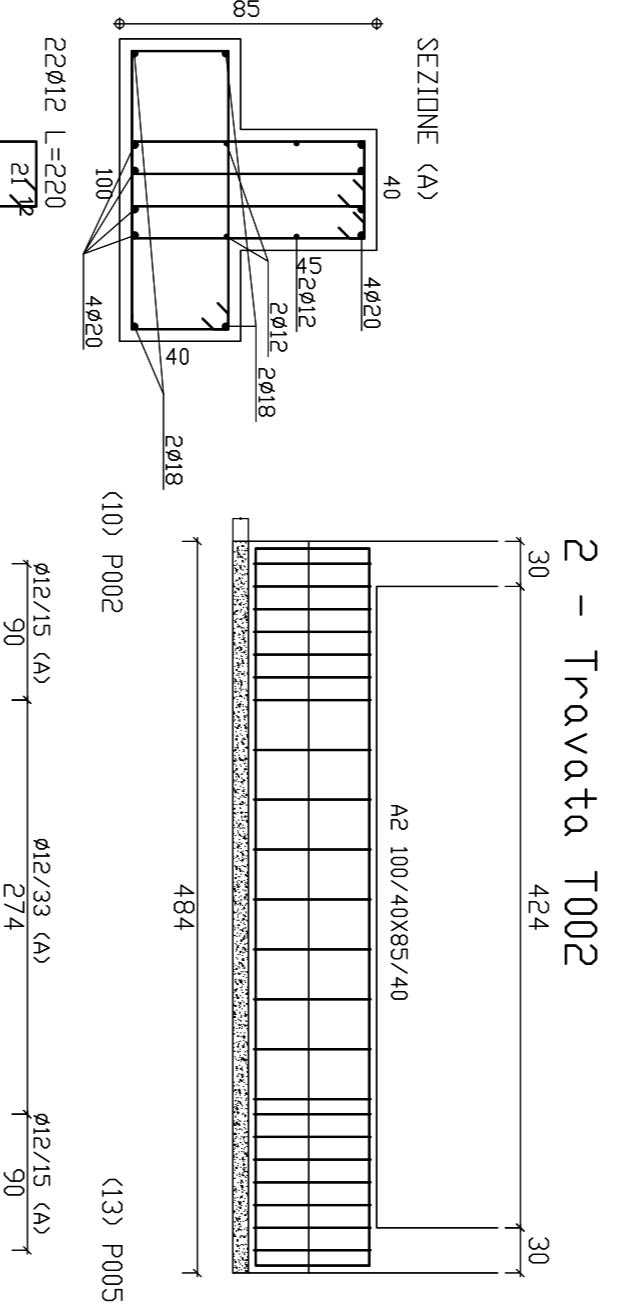
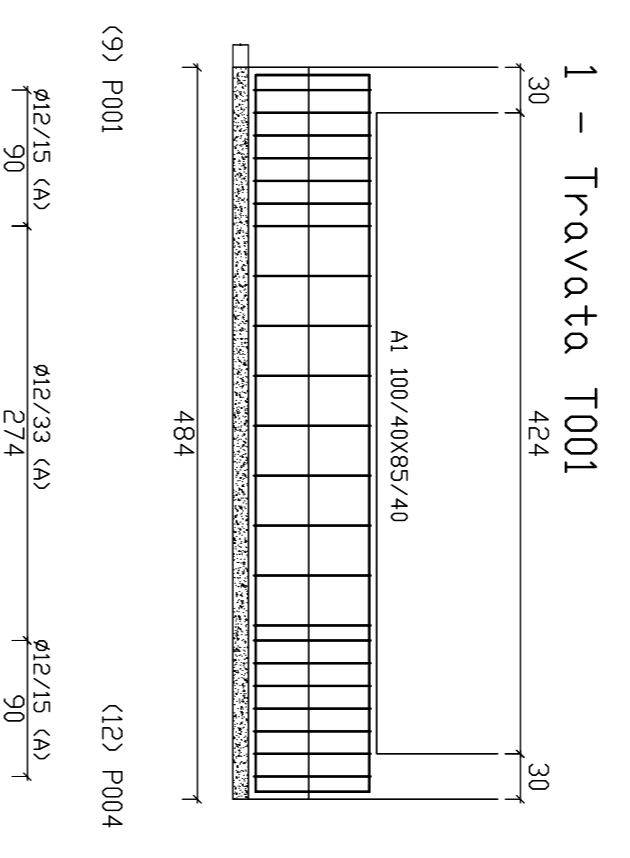
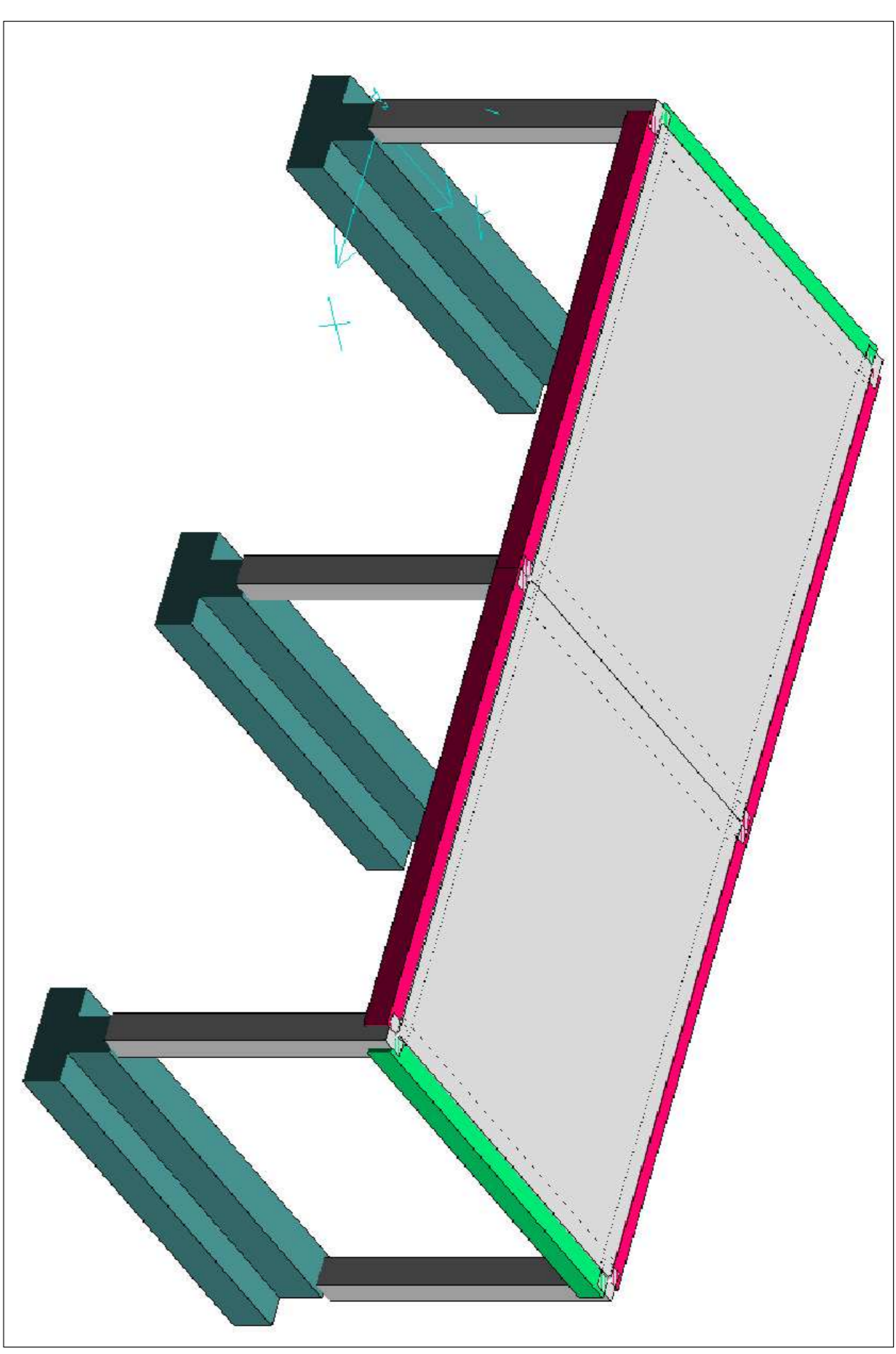
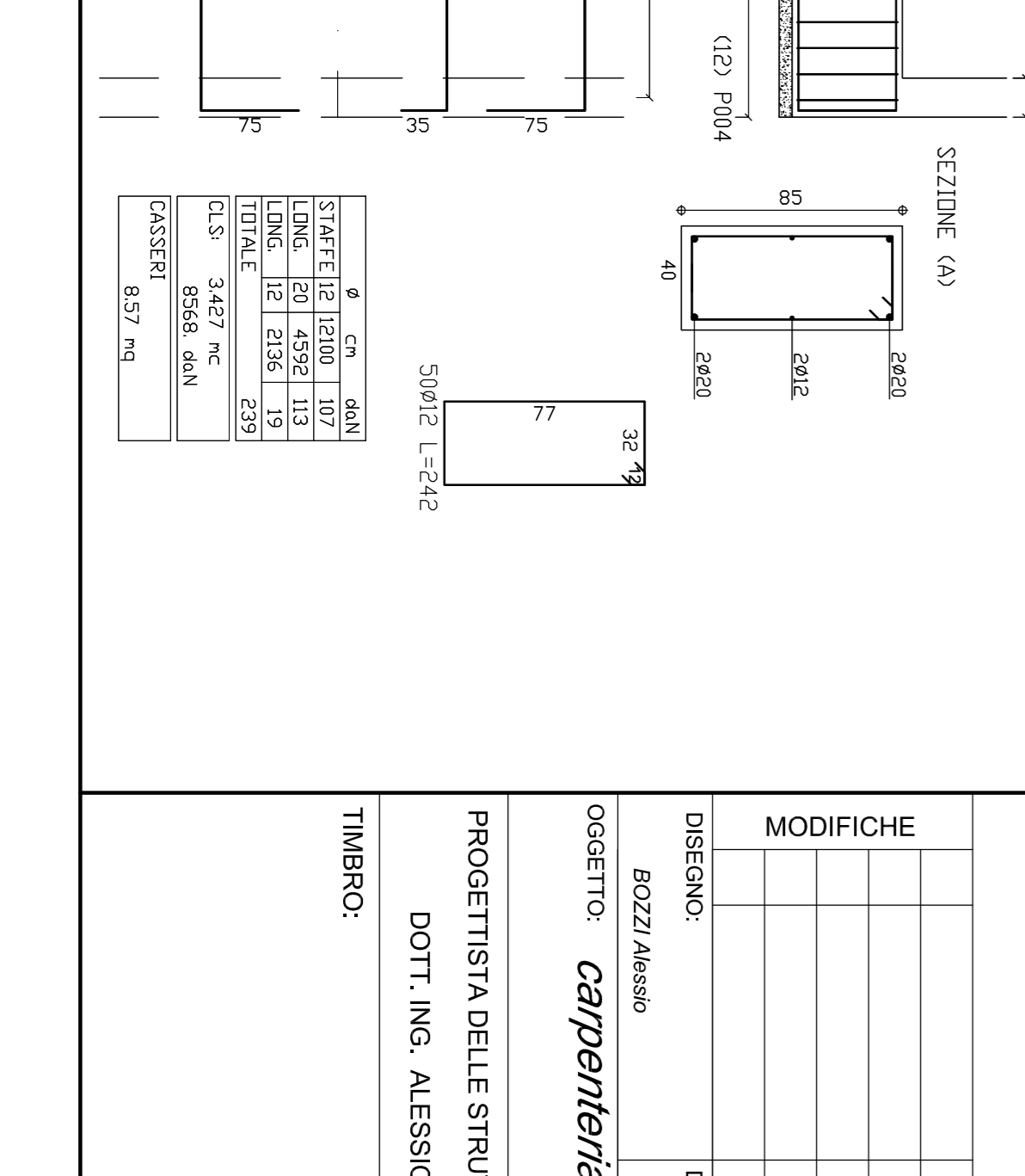
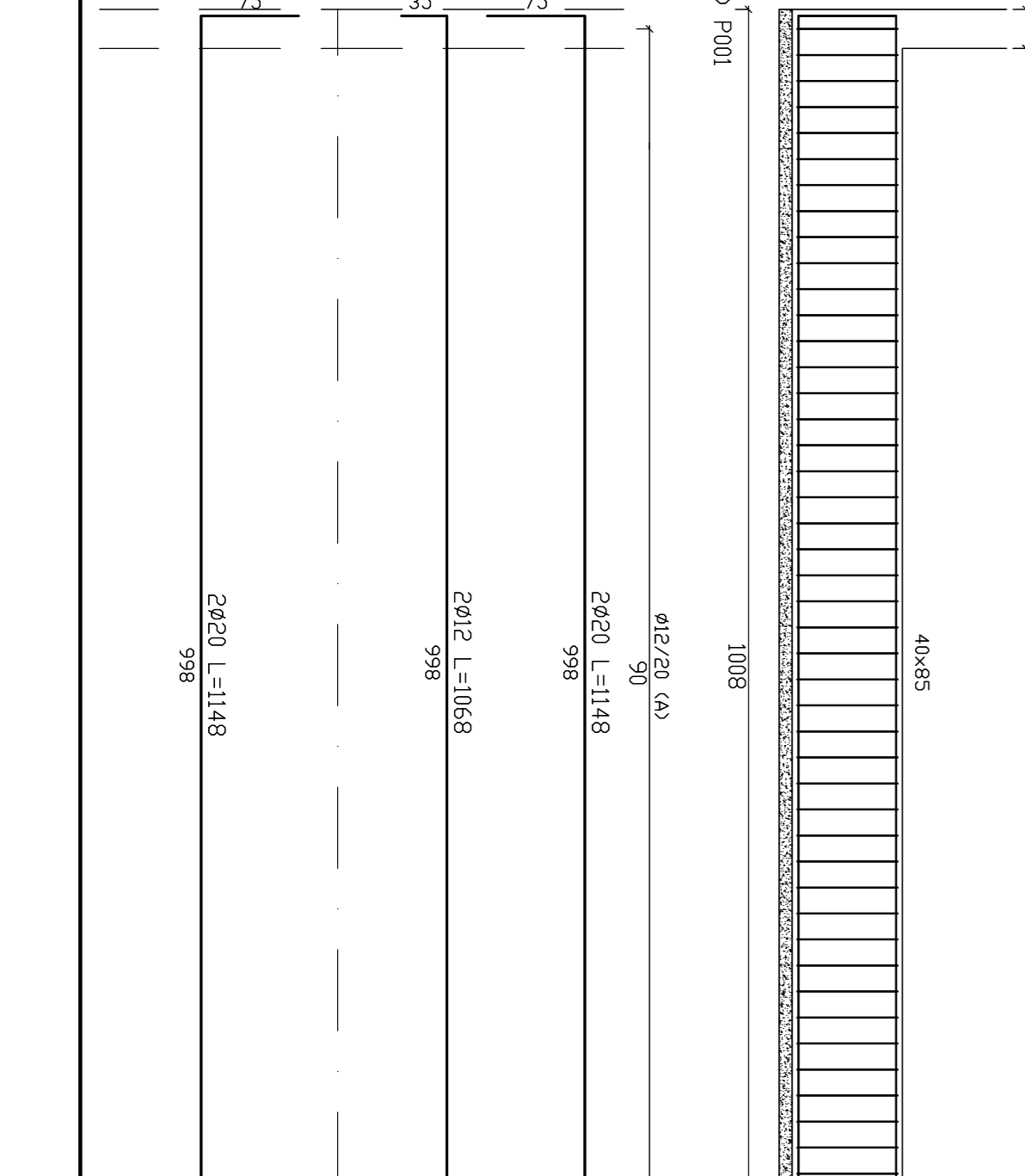
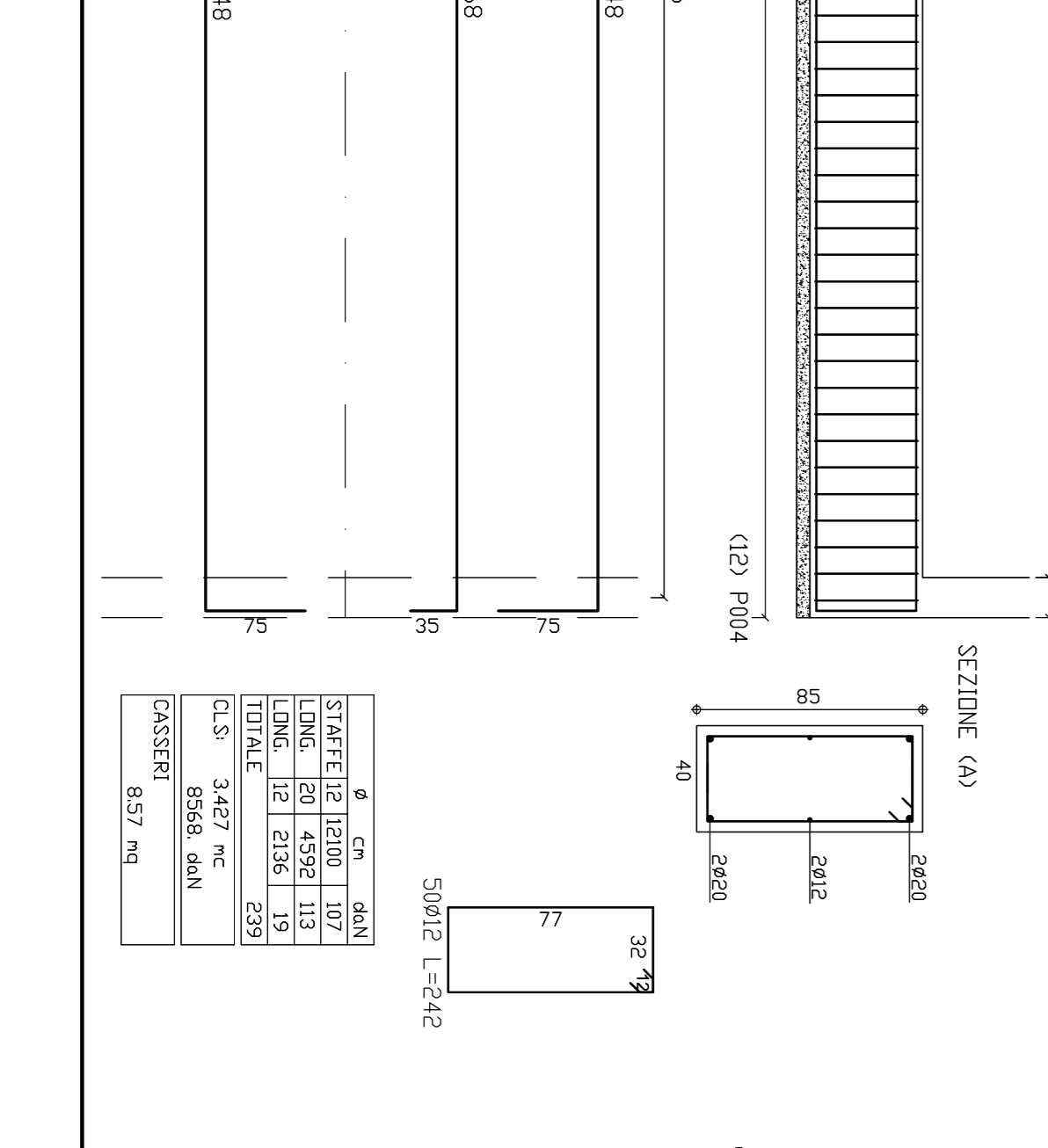
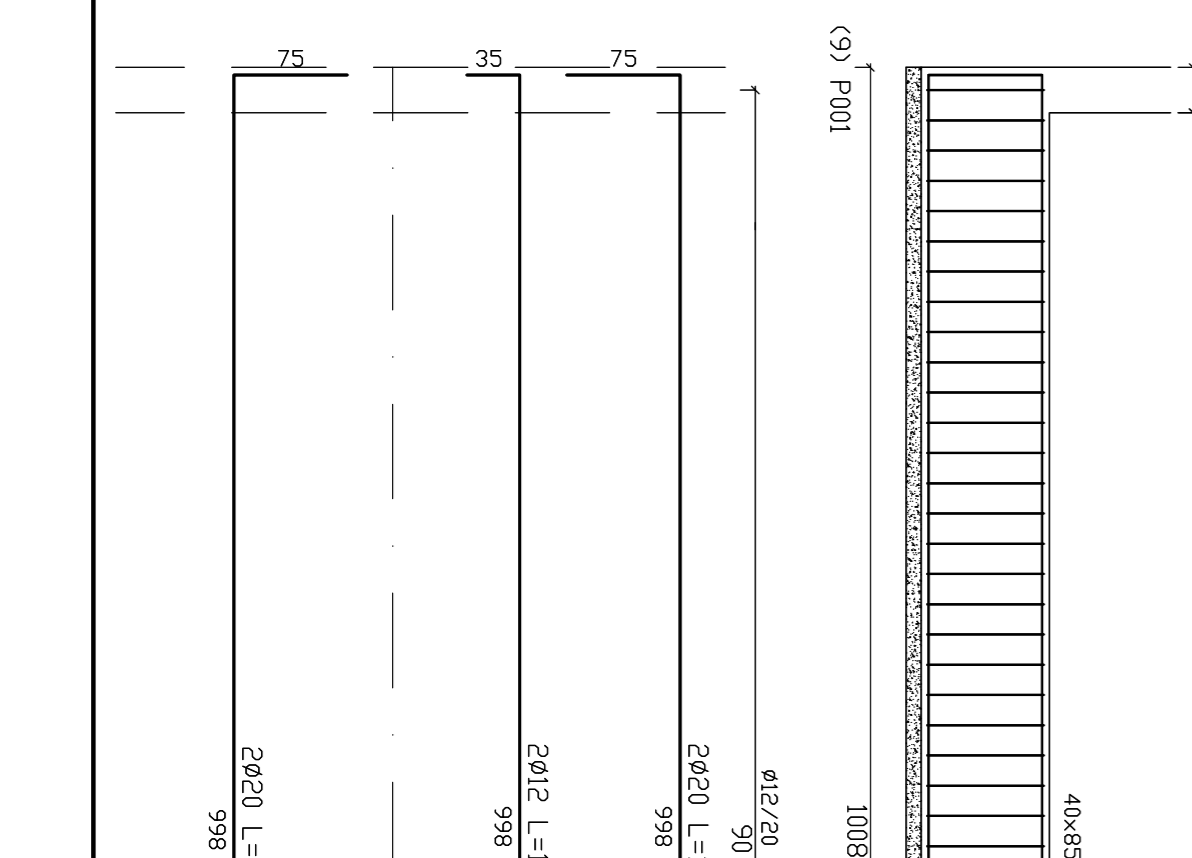
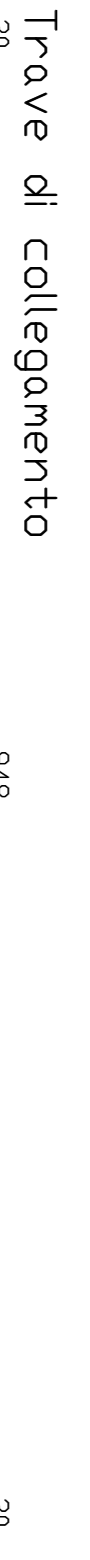


**CARPENTERIA FONDAZIONI**



q	cm	dm
STAFFE 12	15664	139
LDNG. 20	4992	123
LDNG. 18	2176	44
LDNG. 12	2176	19
TOTALE	353	
CLS	2633	mc
	6983	dm
CASSERI	823	mq

**Trave di collegamento**



q	cm	dm
STAFFE 12	1200	107
LDNG. 20	4592	113
LDNG. 12	2136	19
TOTALE	239	
CLS	3427	mc
	8568	dm
CASSERI	857	mq

**STRUTTURE DI FONDAZIONE**

ALCESTRUZZO a prestazione garantita in accordo alla UNI EN 206-1

UNI 11104-1 prosp. 1	(UNI 11104-prosp. 4)	UNI EN 1992-1-1 1992-1-1
Elemento strutturale	Classe di resistenza caratteristica (N/mm <sup>2</sup> )	Classe di resistenza caratteristica (N/mm <sup>2</sup> )
Fondazioni e muri interrati in terreni non aggressivi	<b>XC2</b> (R <sub>ct</sub> 30)	<b>C25/30</b> (R <sub>ct</sub> 30)
	0.60	300
	32	S4
	CI 0.4	CI 0.4
		50
		80

Tolleranza copriero = 10mm

ACCIAIO B450C ad aderenza migliorata conforme al D.M. 14/01/2008

**STRUTTURE DI ELEVAZIONE**

ALCESTRUZZO a prestazione garantita in accordo alla UNI EN 206-1

UNI 11104-1 prosp. 1	(UNI 11104-prosp. 4)	UNI EN 1992-1-1 1992-1-1
Elemento strutturale	Classe di resistenza caratteristica (N/mm <sup>2</sup> )	Classe di resistenza caratteristica (N/mm <sup>2</sup> )
Strutture di elevazione all'interno di edifici	<b>XC1</b> (R <sub>ct</sub> 30)	<b>C25/30</b> (R <sub>ct</sub> 30)
	0.60	300
	32	S4
	CI 0.4	CI 0.4
		25

Tolleranza copriero = 10mm

ACCIAIO B450C ad aderenza migliorata conforme al D.M. 14/01/2008



DIPARTIMENTO 5 - UFFICIO INGEGNERIA STRUTTURALE  
Edilizia Sportiva e Cimiteriale

*Camino di Salerno*  
**Campo di Atletica Scolastico "Renato Martelli"**  
via dei Pensieri n. 29 - Livorno  
Progetto di ristrutturazione  
e abbattimento delle barriere architettoniche

Realizzazione di un ampliamento con struttura in c.a.  
adibito a nuovo blocco servizi igienici

Progetto esecutivo  
Progetto delle strutture - Allegato A.10

MODIFICHE	OGGETTO DELLA MODIFICA

DISEGNO: BOZZI Alessio DATA: maggio 2017 SCALA: 1:50 - 1:40 - 1:25 TAVOLA: **ST1**

OGGETTO: *carpenteria e armatura fondazioni*

PROGETTISTA DELLE STRUTTURE: DOTT. ING. ALESSIO BOZZI  
DIREZIONE LAVORI DELLE STRUTTURE: DOTT. ING. ALESSIO BOZZI

TIMBRIO: TIMBRIO:

## Contrassegno Elettronico

TIPO QR Code

IMPRONTA (SHA-256): 3c64f5a6130f2cfa7ecb3b3db79c511a54d24013c4393d17190e112de27c69cc

Firme digitali presenti nel documento originale

CLAUDIO FANTOZZI

### Dati contenuti all'interno del Contrassegno Elettronico

Determinazione N.4853/2017

Data: 14/06/2017

Oggetto: RISTRUTTURAZIONE SPOGLIATOI CAMPO SCUOLA-. APPROVAZIONE PROGETTO ESECUTIVO E AUTORIZZAZIONE A CONTRARRE. CUP: J41E16000500004 – CIG: 709664618B.



Ai sensi dell'articolo 23-ter, comma 5, del D.Lgs. 82/2005, le informazioni e gli elementi contenuti nel contrassegno generato elettronicamente sono idonei ai fini della verifica della corrispondenza al documento amministrativo informatico originale. Si precisa altresì che il documento amministrativo informatico originale da cui la copia analogica è tratta è stato prodotto dall'amministrazione ed è contenuto nel contrassegno.



URL: [http://www.timbro-digitale.it/GetDocument/GDOCController?qrc=8ffa5f9b4cb2d09f\\_p7m&auth=1](http://www.timbro-digitale.it/GetDocument/GDOCController?qrc=8ffa5f9b4cb2d09f_p7m&auth=1)

ID: 8ffa5f9b4cb2d09f