

Progetto strutture portanti dott. Ing. Andrea MELANI
Via Piero Bozzi, 24 Plesio - tel./fax. 0575 338944 - e-mail: ing.andreamelani@tin.it
Consulenze tecnico-ambientali Maurizio Mei
cell. 348.986.478 - e-mail: meimaurizio@libero.it
Progettazione Cad. Dott. Arch. Silvia Leo
cell. 3267917380 - e-mail: silvialeo76@yahoo.it

PROGETTO DEFINITIVO

PER I LAVORI DI RISTRUTTURAZIONE DEL PALAZZO COMUNALE
E RELATIVO ADEGUAMENTO ALLE NORME PER IL SUPERAMEN-
TO DELLE BARRIERE ARCHITETTONICHE

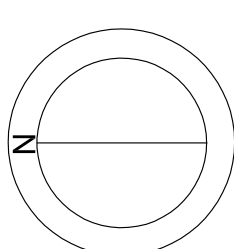
PROGETTO ASCENSORE

**TITOLO: PROGETTO STRUTTURALE
FONDAZIONI C.A., ARCHITRAVE E SOLA
PARTICOLARI COSTRUTTIVI**

02str

DATA:	varie
-------	-------

DATA: 02/02/2016



Il Progettista arch.
e DD.LL.

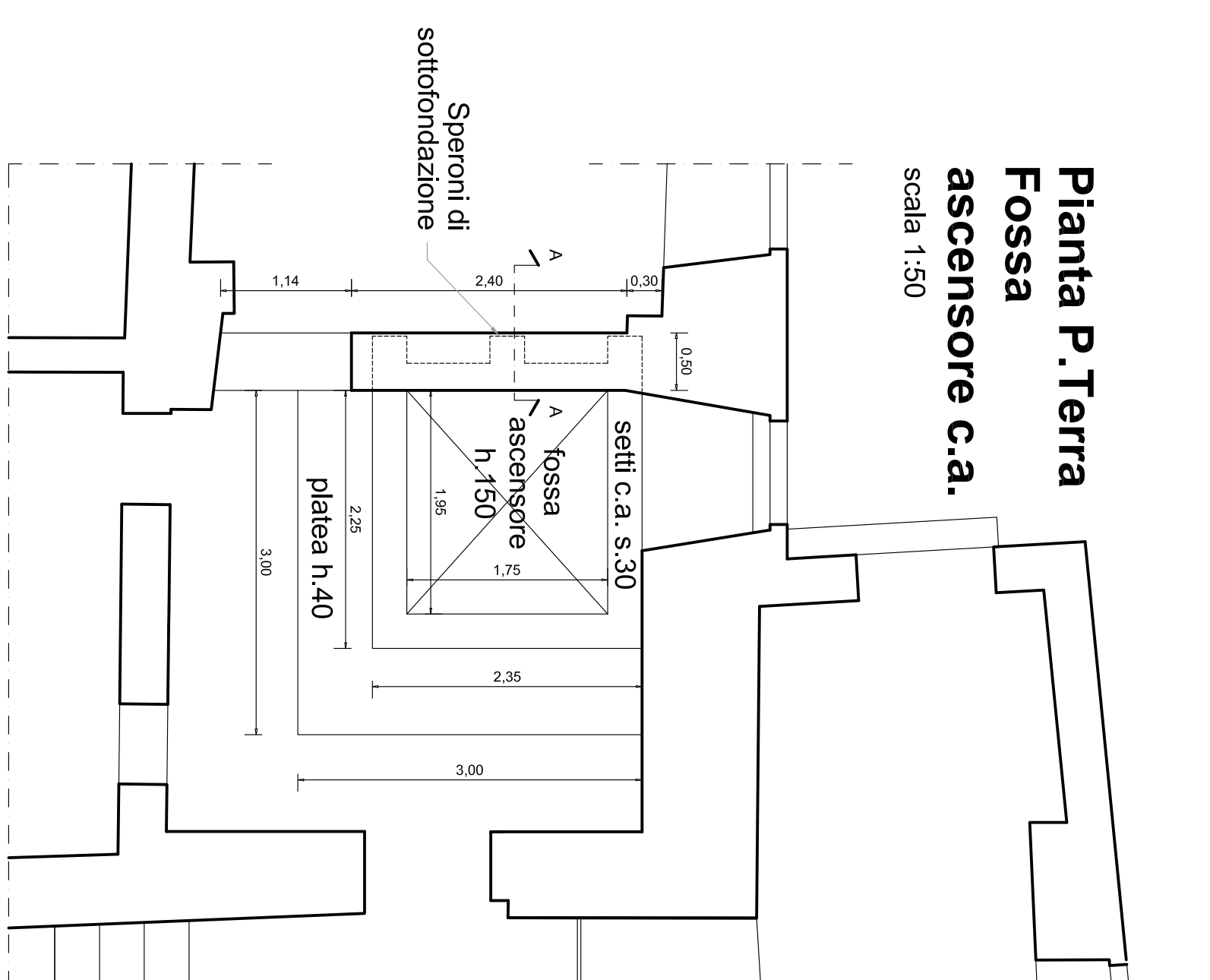
L'impresa

Il Progettista architettonico
e D.D.L.

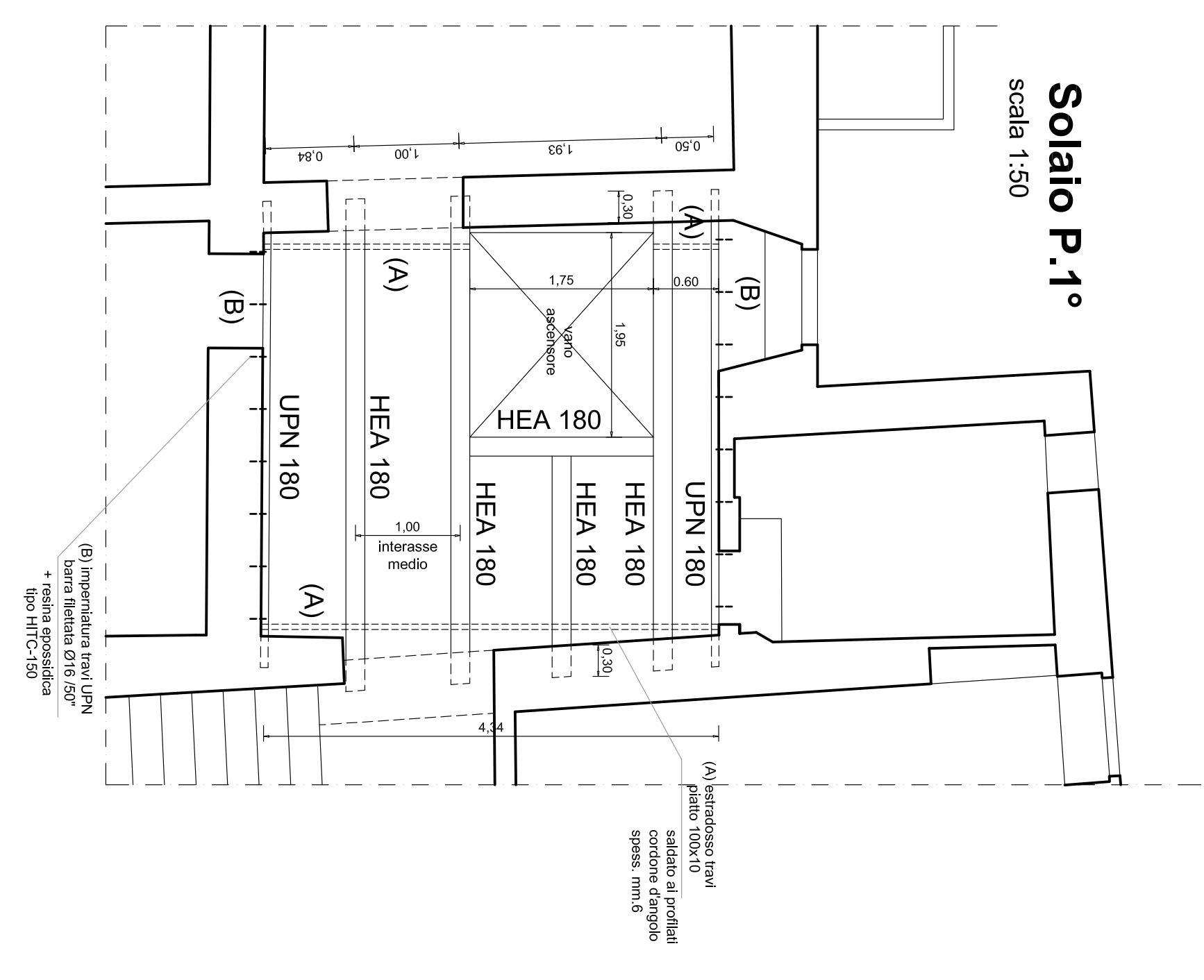
**Pianta P. Terra
Fossa**

ascensore c.a.
scala 1:50

Scala 1:50

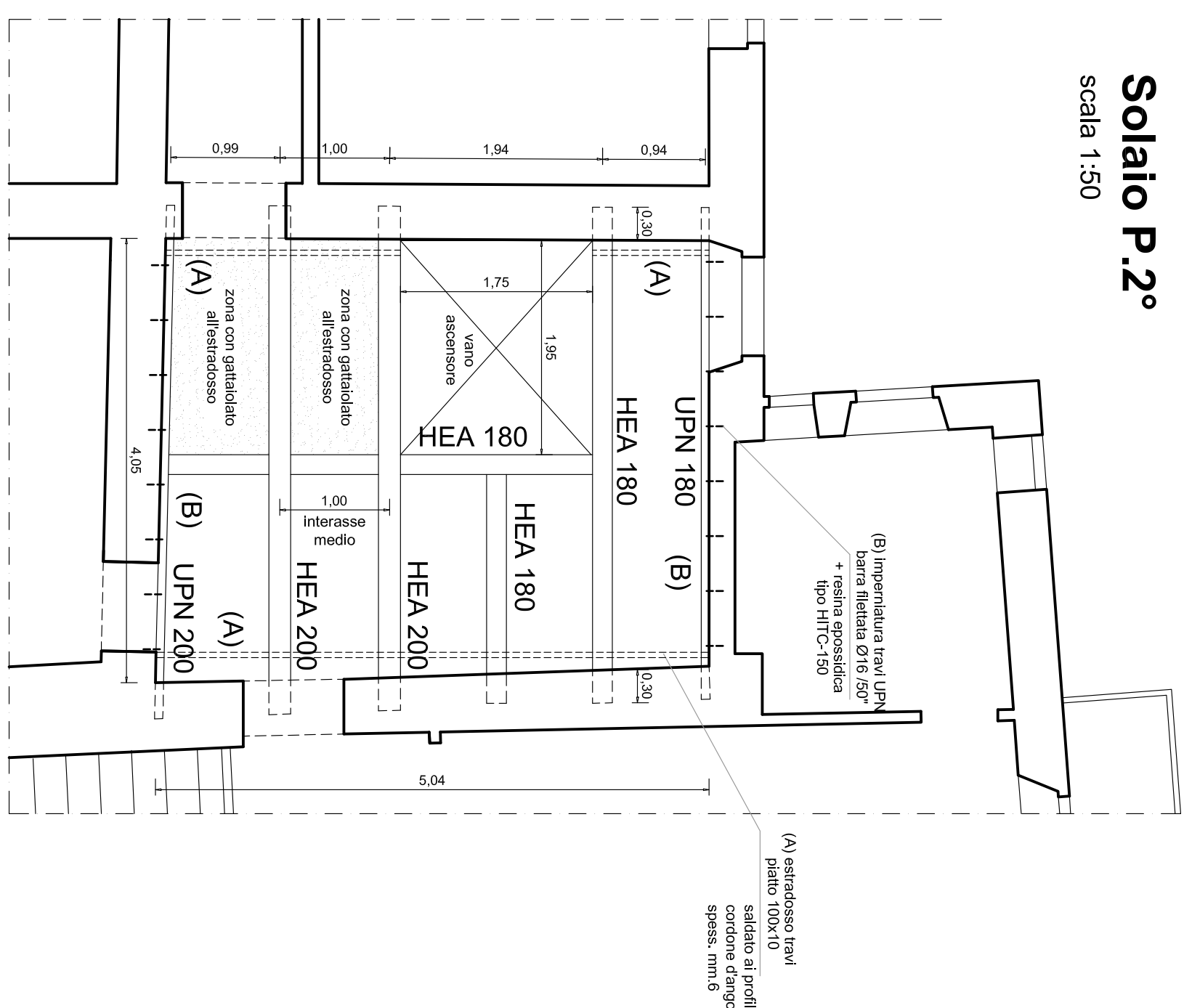
**Solaio P.1°**

scala 1:50



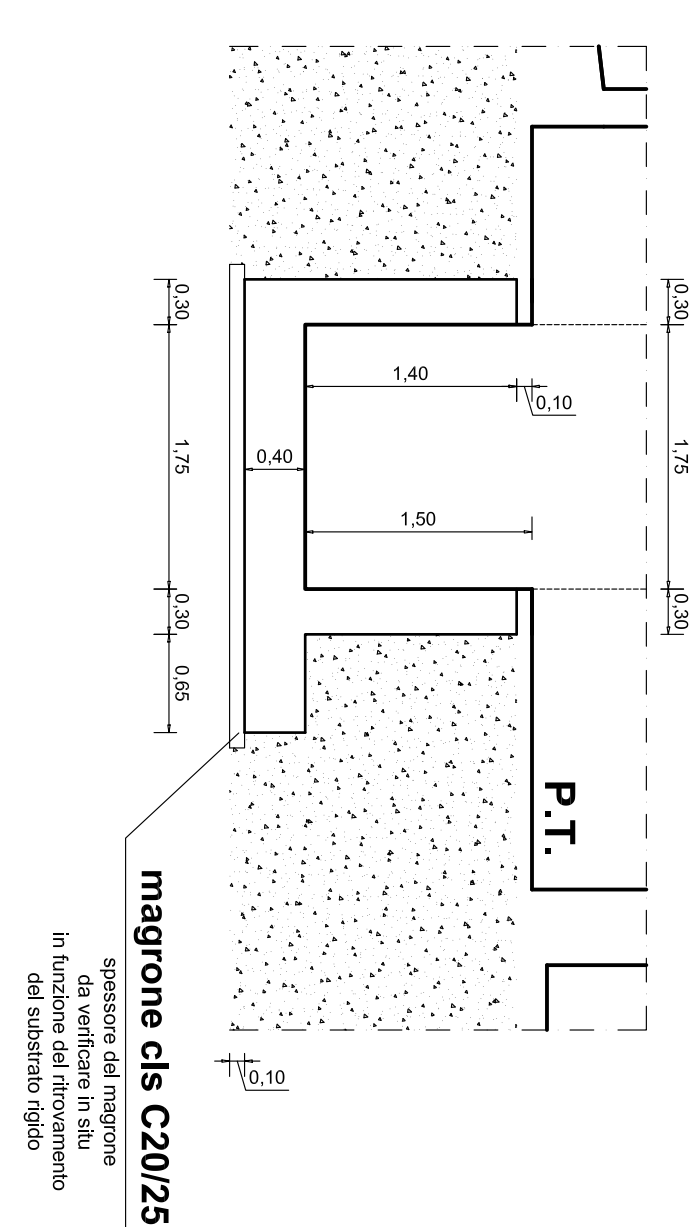
Solaio P.2

Scala 1:51



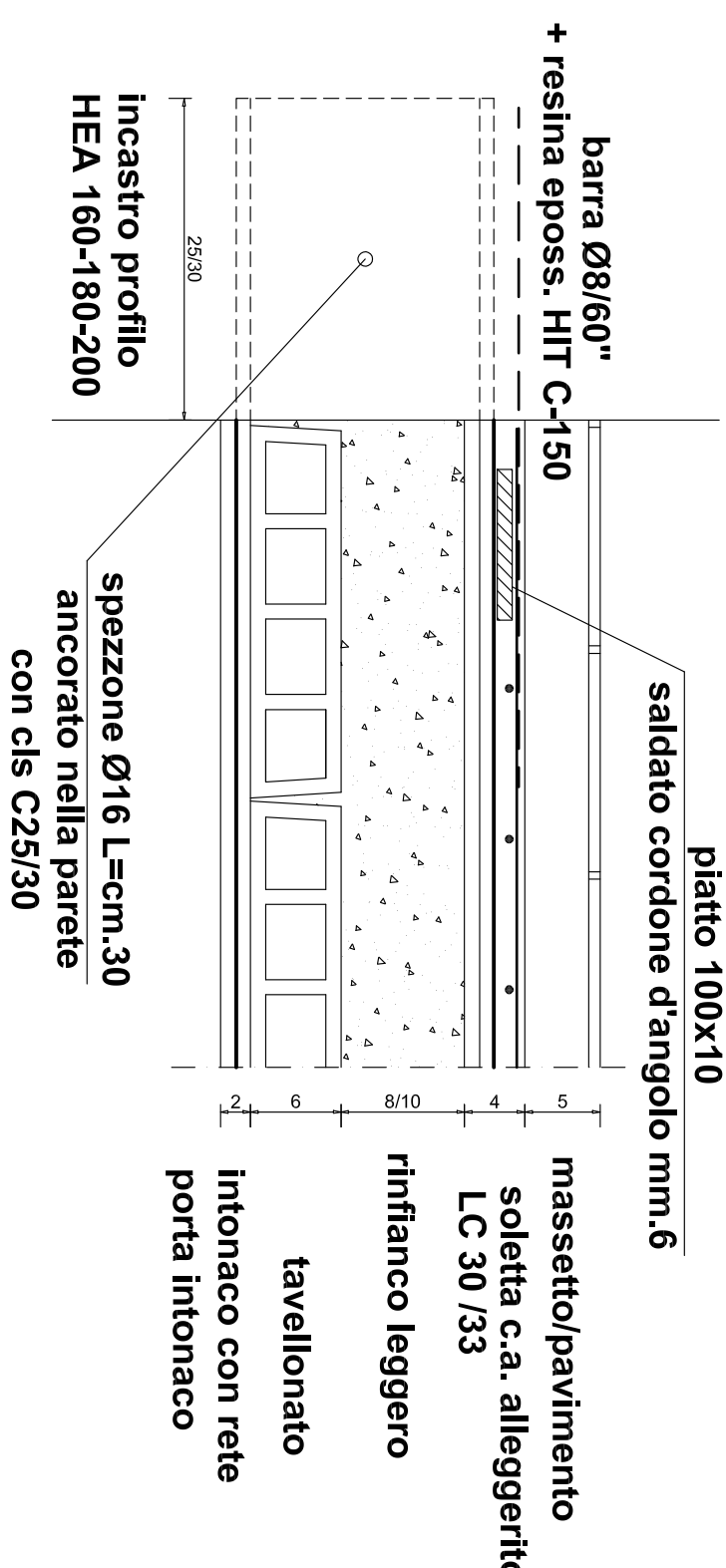
Sezione B-B - Fossa ascensore c.a.

scala 1:5

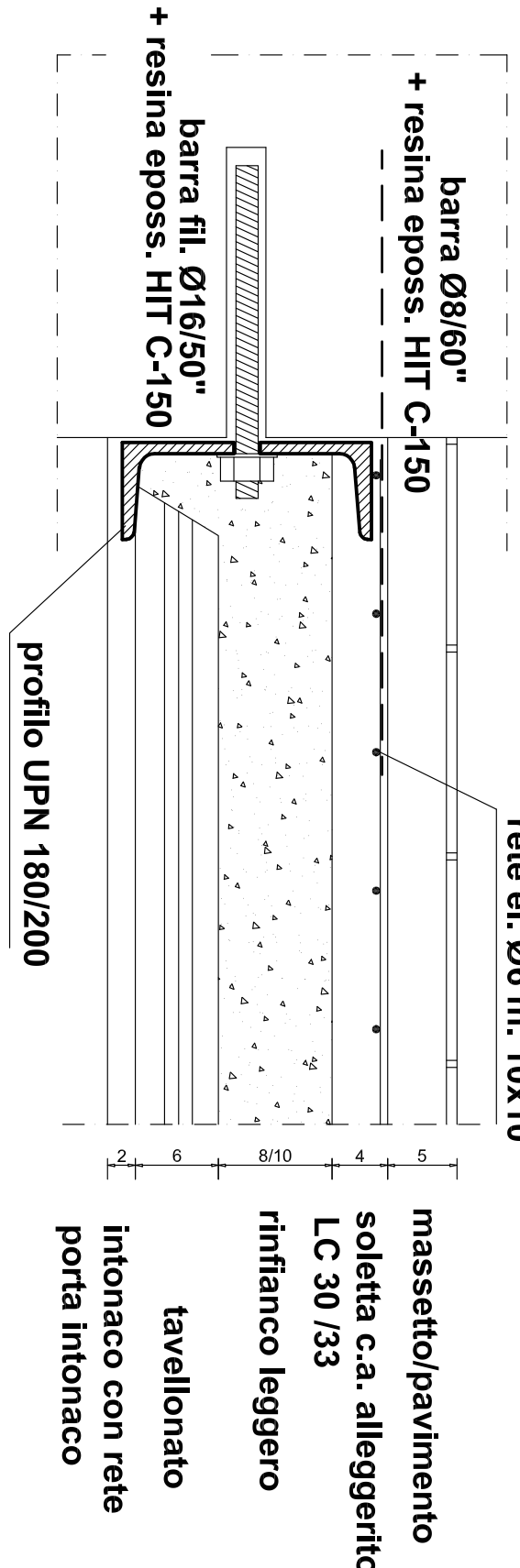


Rif. 02

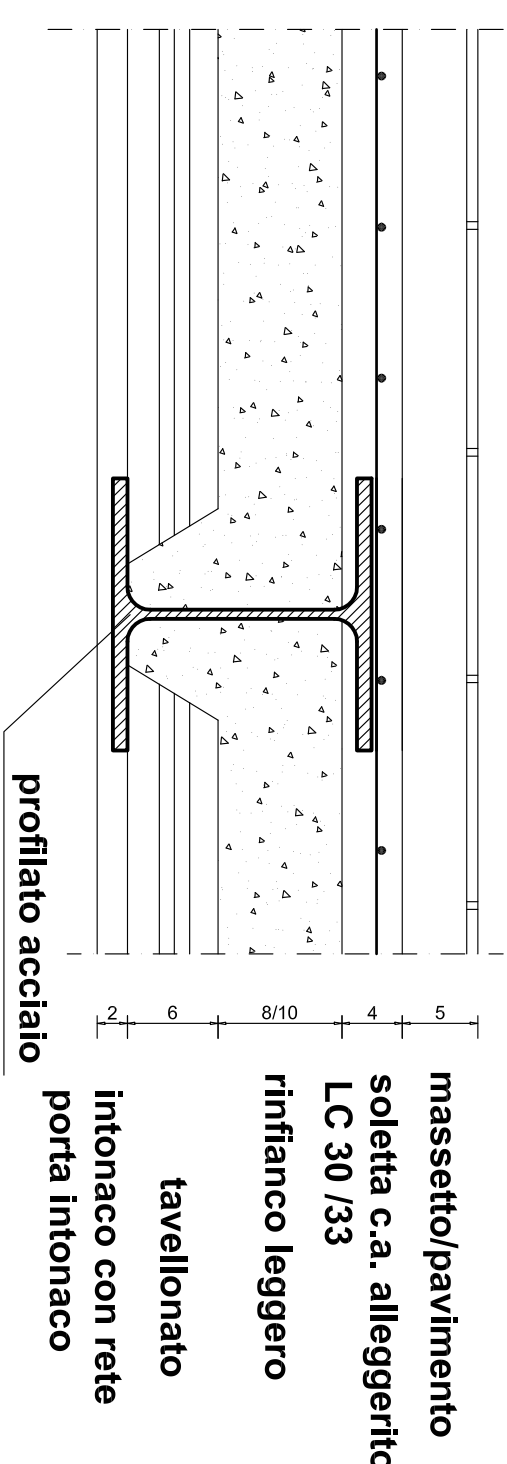
Particolare solaio acciaio - appoggio



Particolare solaio acciaio - profilo laterale

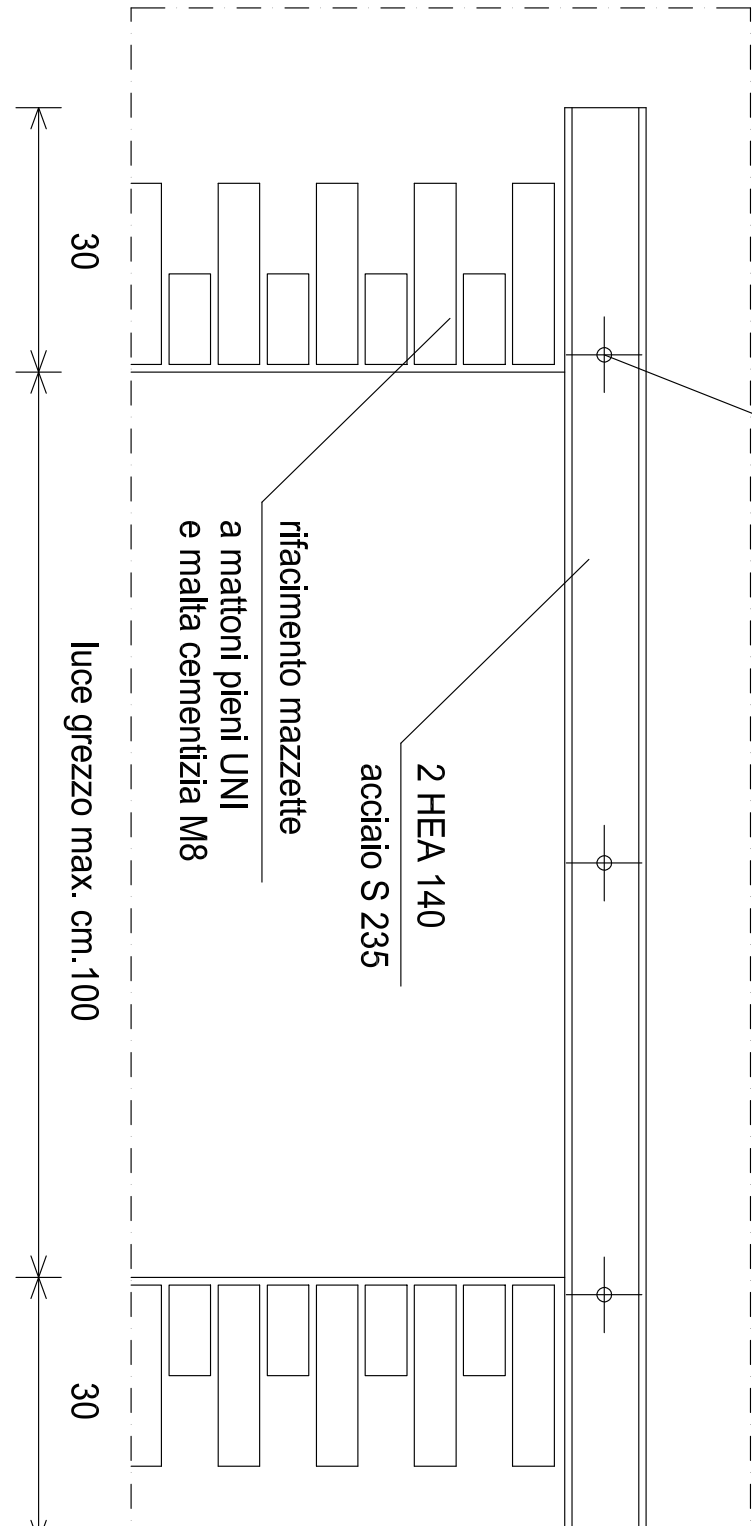


Particolare solaio acciaio - sezione mezzera



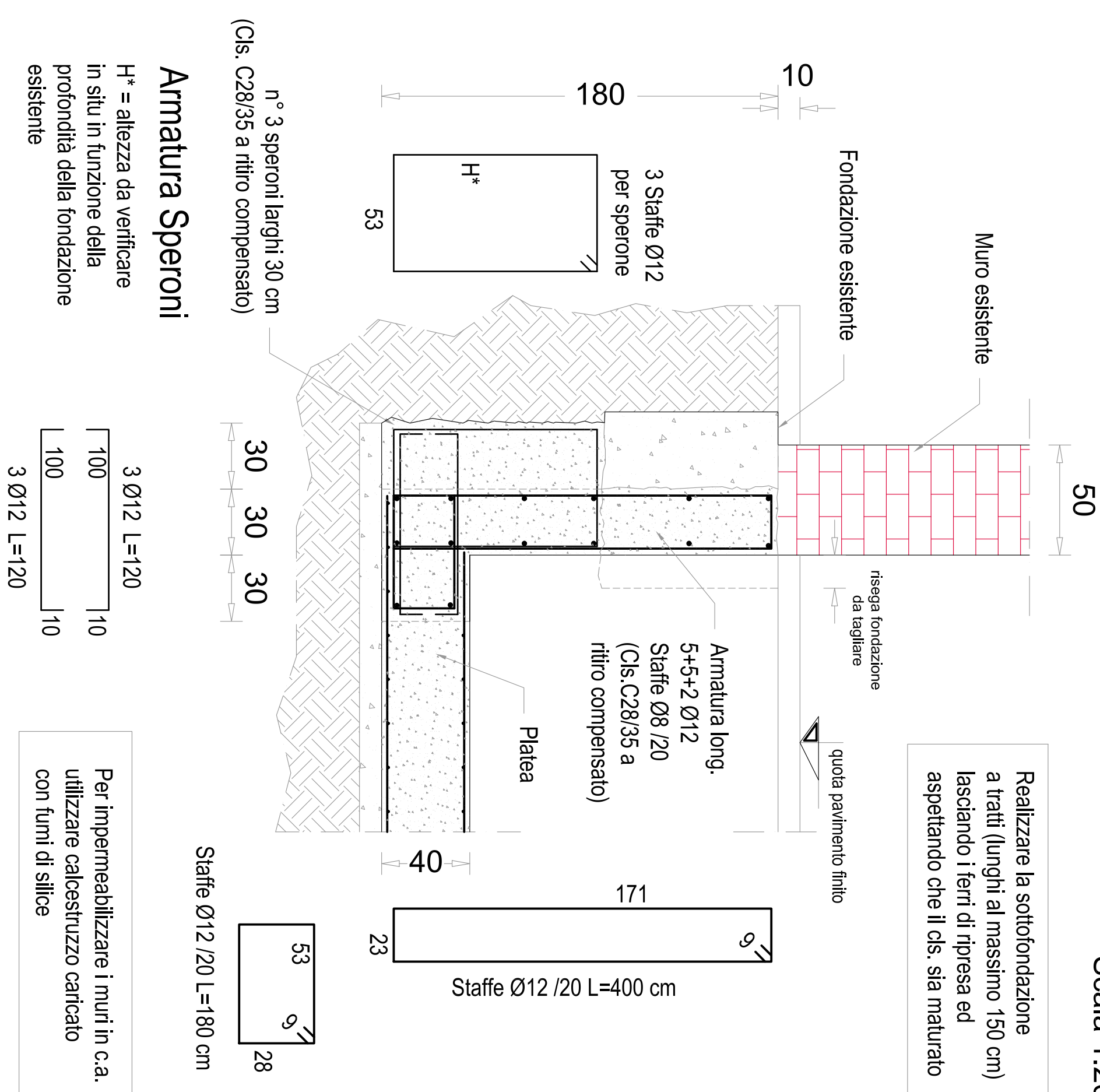
Rif. 03

Particolare architravature metalliche su setti murari portanti esistenti
Luce massima al grezzo ml. 1,00



Sez. A-A Armatura fossa c.a

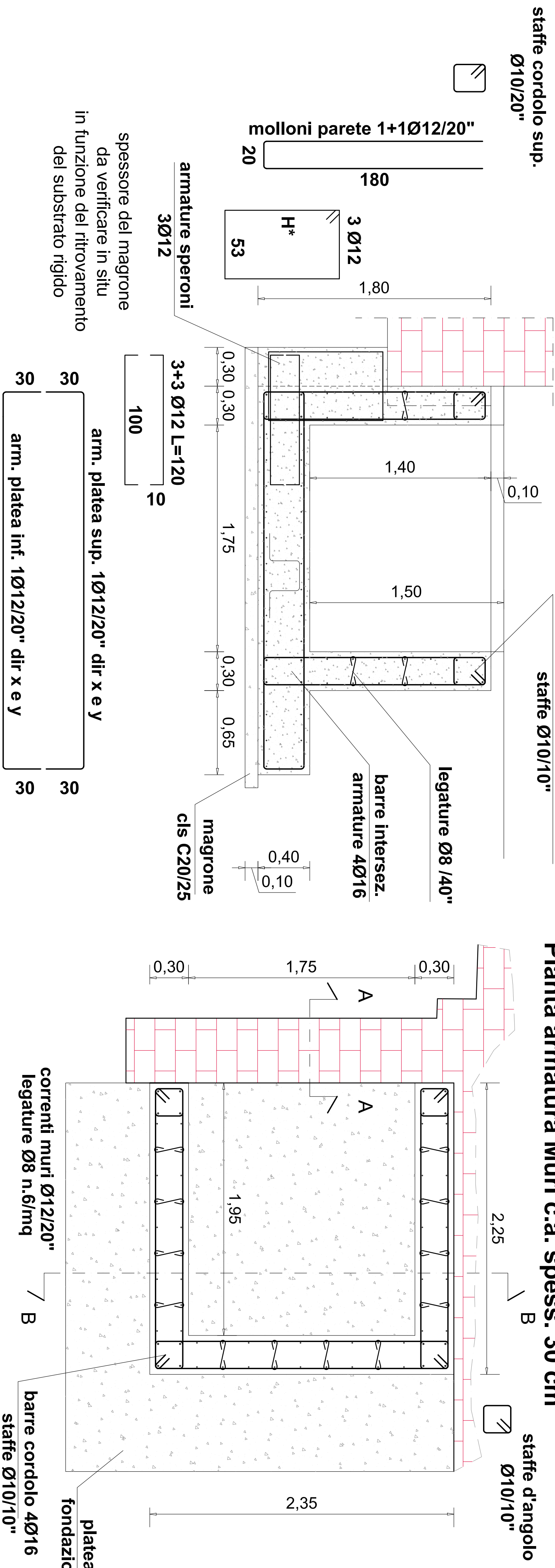
Scala 1:20



Sez. B-B Armatura fossa c.a.

barre orizz. cordolo sup. 4Ø16
staffe Ø10/10"

static 2010/10



Rif. 01 - Fossa ascensore in c.a.

Scala 1:20

Pianta armatura Platea c.a. spess. 40 cm

