

STUDIO Dott. Arch. Nedo Ferrari

viale Marcella, 50 - 51100 Pistoia - tel. 0573/570231 fax. 0573/910252 e-mail:nedo.ferrari@libero.it

Progetto strutture portanti: dott. Ing. Andrea MELANI

Studio Felm - Via Dalmazio, 54 Pistoia - tel./fax. 0573 358494 e-mail: info.studiefelm@gmail.com

Consulenze tecnico-ambientali: Maurizio Mei

cell. 348/3861478 e-mail: melinaurizio@libero.it

Progettazione Cad: Dott. Arch. Silvia Leo

cell. 3287971380 e-mail: silvaleo79@yahoo.it

COMUNE DI SAN MARCELLO PISTOIESE

PROGETTO DEFINITIVO

PER I LAVORI DI RISTRUTTURAZIONE DEL PALAZZO COMUNALE  
E RELATIVO ADEGUAMENTO ALLE NORME PER IL SUPERAMENTO  
DELLE BARRIERE ARCHITETTONICHE

PROGETTO ASCENSORE  
E OPERE ACCESSORIE

SAN MARCELLO PISTOIESE - VIA PIETRO LEOPOLDO 10/24

TITOLO:

PROGETTO STRUTTURALE  
PIANTE E SEZIONE - sovrapposto

TAVOLA:

SCALA:

01str

1:100

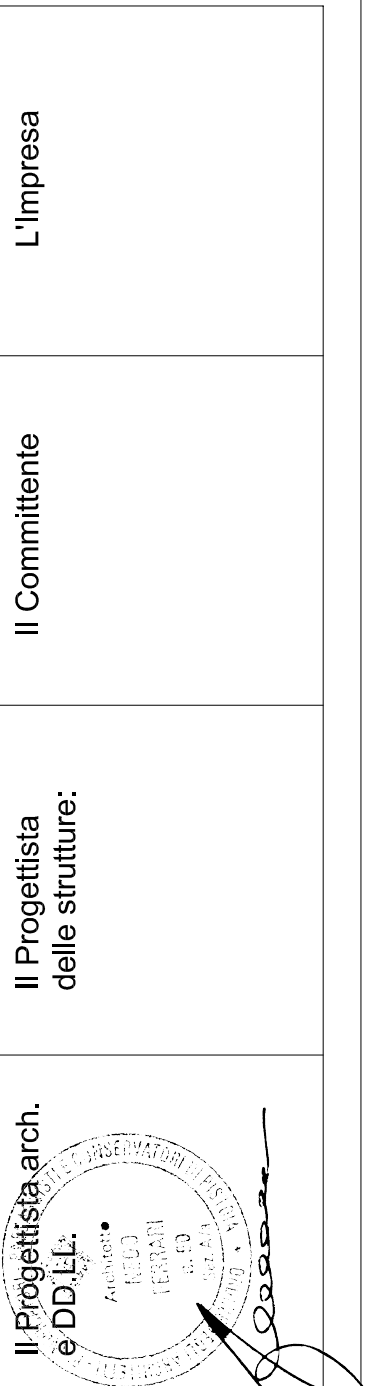
DATA: 02/02/2016

Il Progettista arch.

e DD.Lt.

Il Progettista delle strutture:

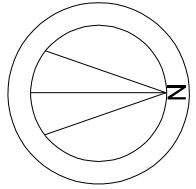
L'Impresa



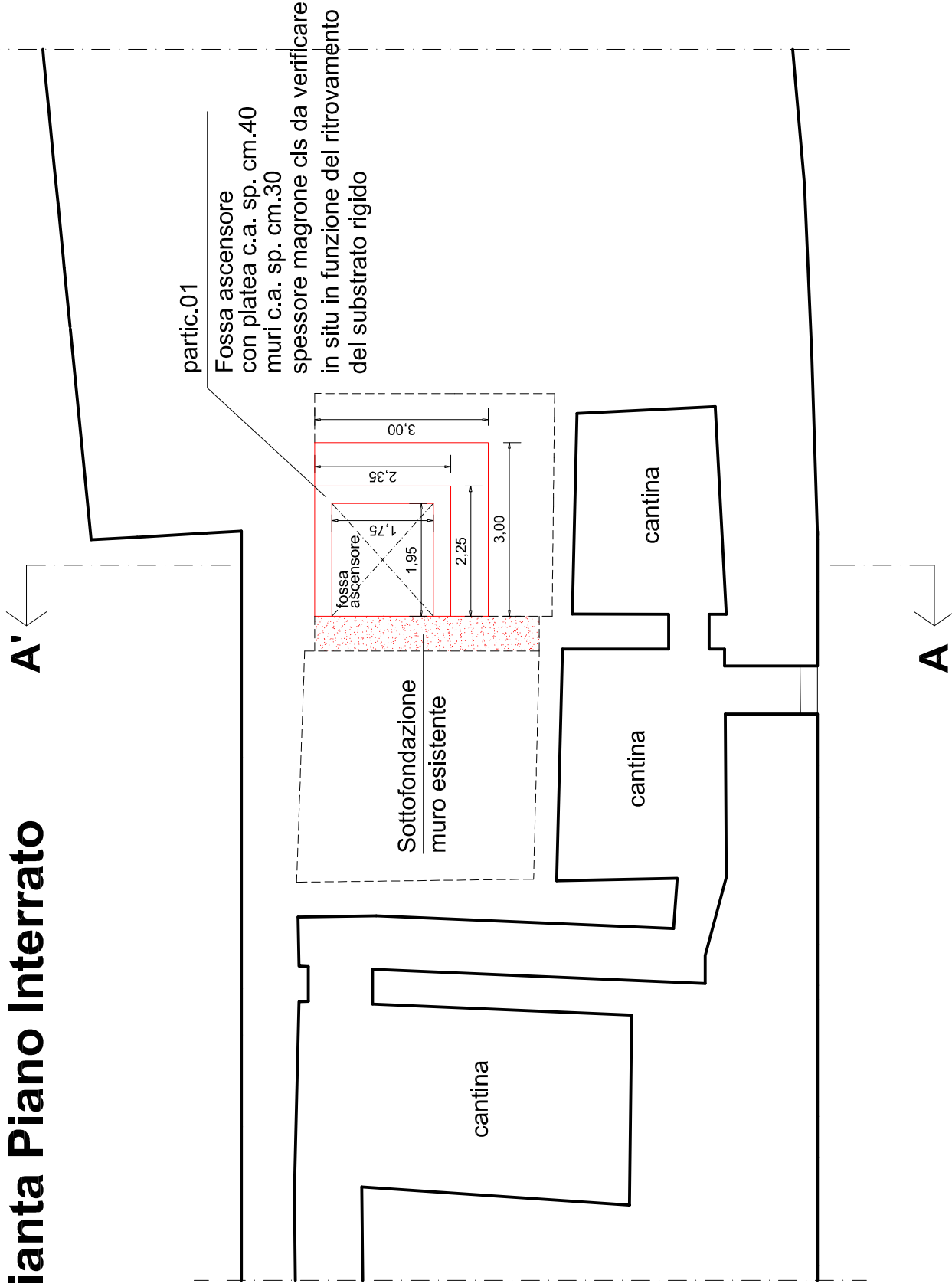
LEGENDA INTERVENTI STRUTTURALI	
simbolo	descrizione
	DEMOLIZIONI OPERE
	DEMOLIZIONI SETTI MURARI PORTANTI
	REALIZZAZIONE NUOVE STRUTTURE PORTANTI
	NUOVE OPERE

Caratteristiche materiali strutturali

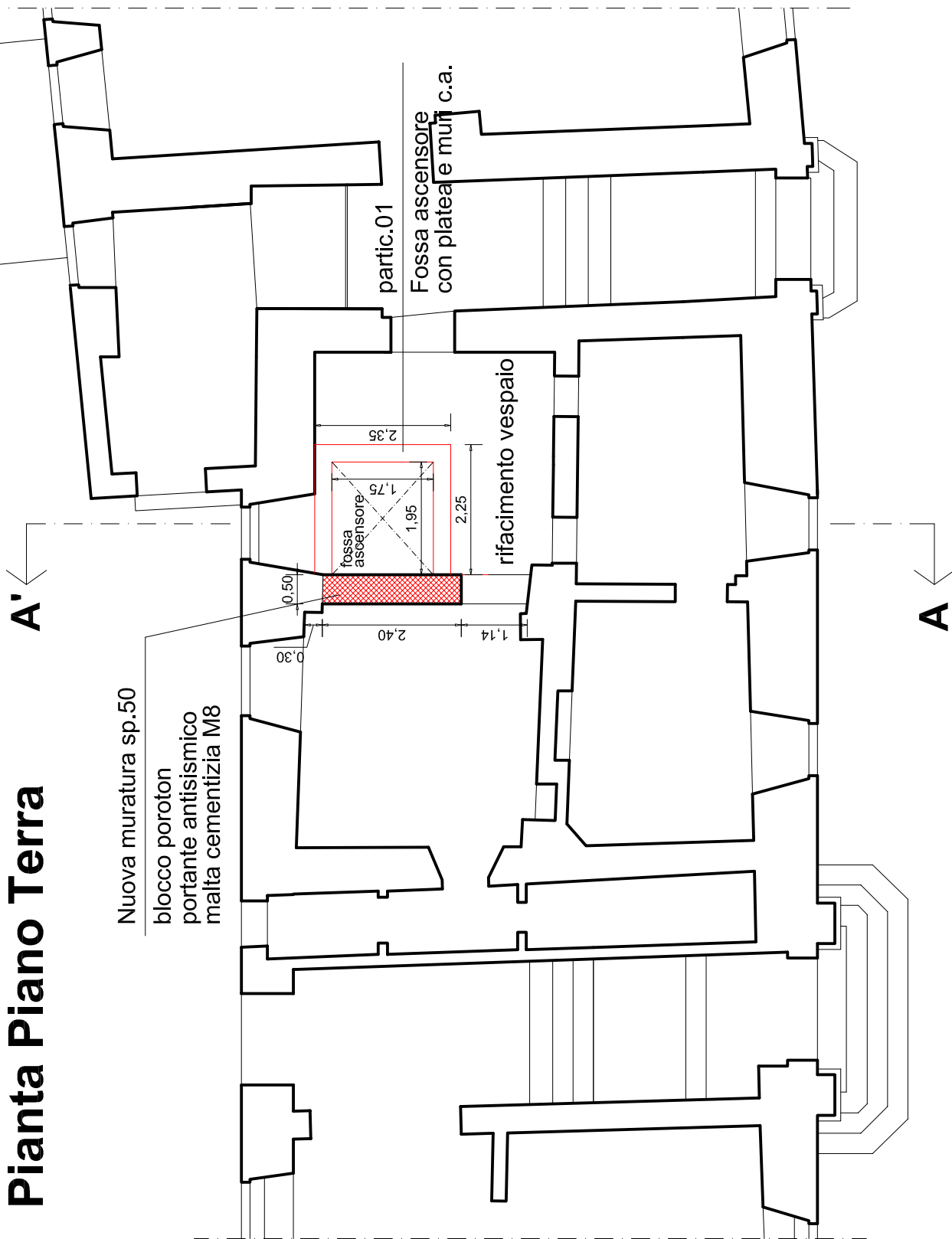
Calcestruzzi per magrani	C20 /25
Calcestruzzi per fondazioni in opera	C28 /35 XC2+XA1 consistenza S5
	d <sub>max</sub> aggr.rim.20 + lumi slice
Cis per solette in elevazione con aggregati leggeri	LC 30 /33
Acciai in barre e per reti el.	B 450 C
copriferro fondazioni e fossa asc.	cm. 4,5
copriferro c.a. in opera elevazione	cm. 2
Acciai per profili	S 235
Malta per muratura portante	cementizia M 8



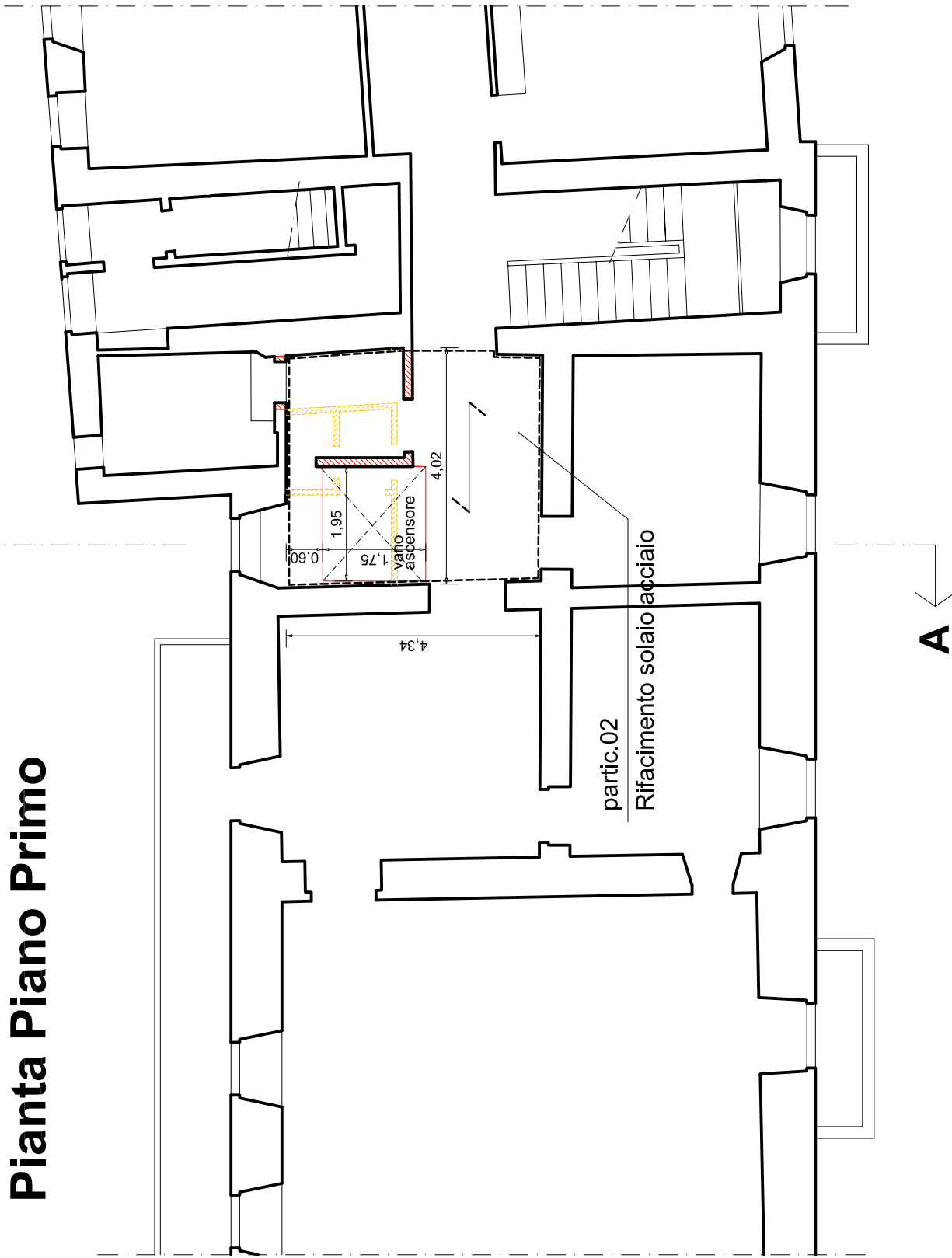
Pianta Piano Interrato



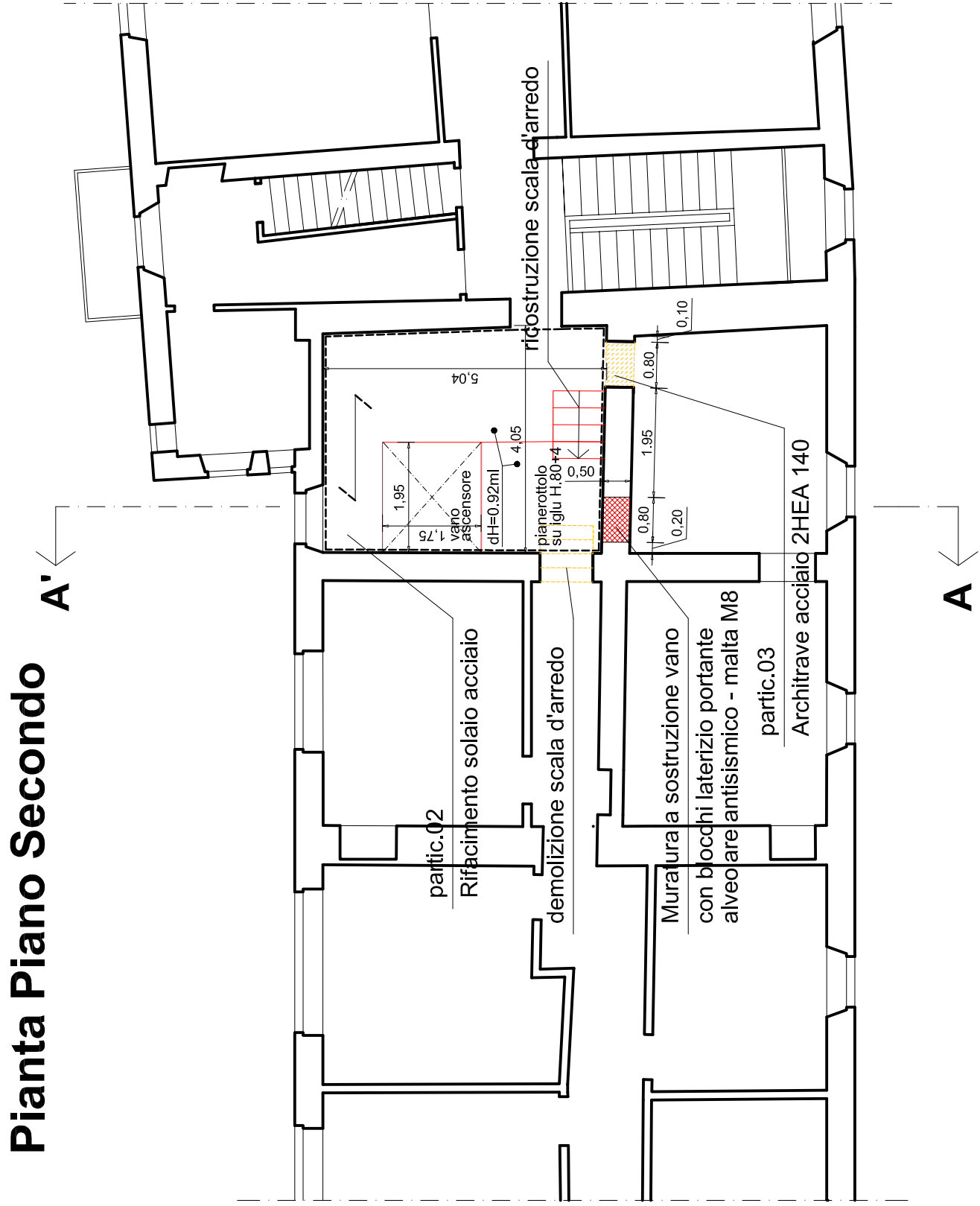
Pianta Piano Terra



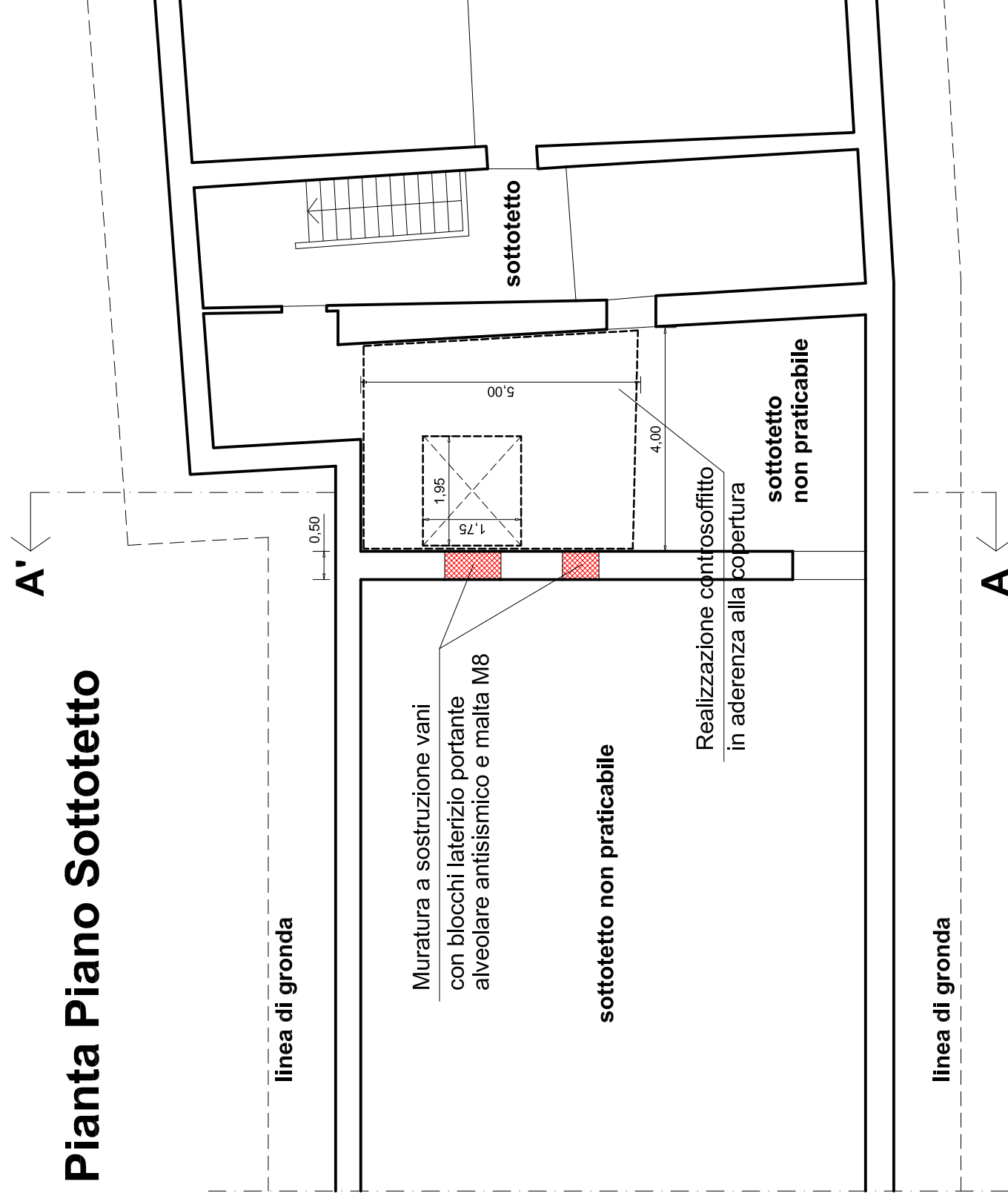
Pianta Piano Primo



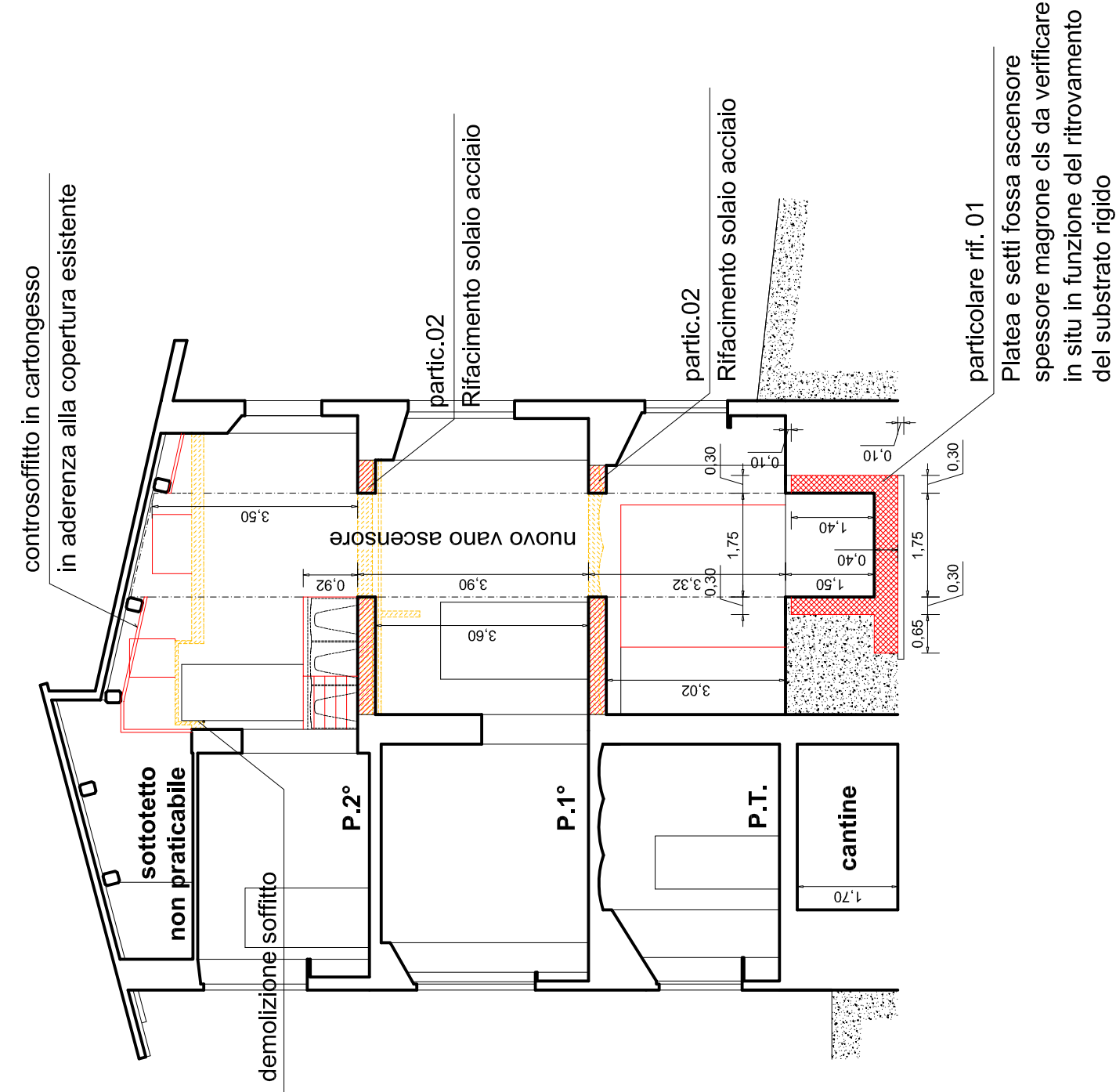
Pianta Piano Secondo



Pianta Piano Sottotetto



Sezione A-A'



Fattore di scala 1:100

0 5 10 ml