



H - seduta balaustra



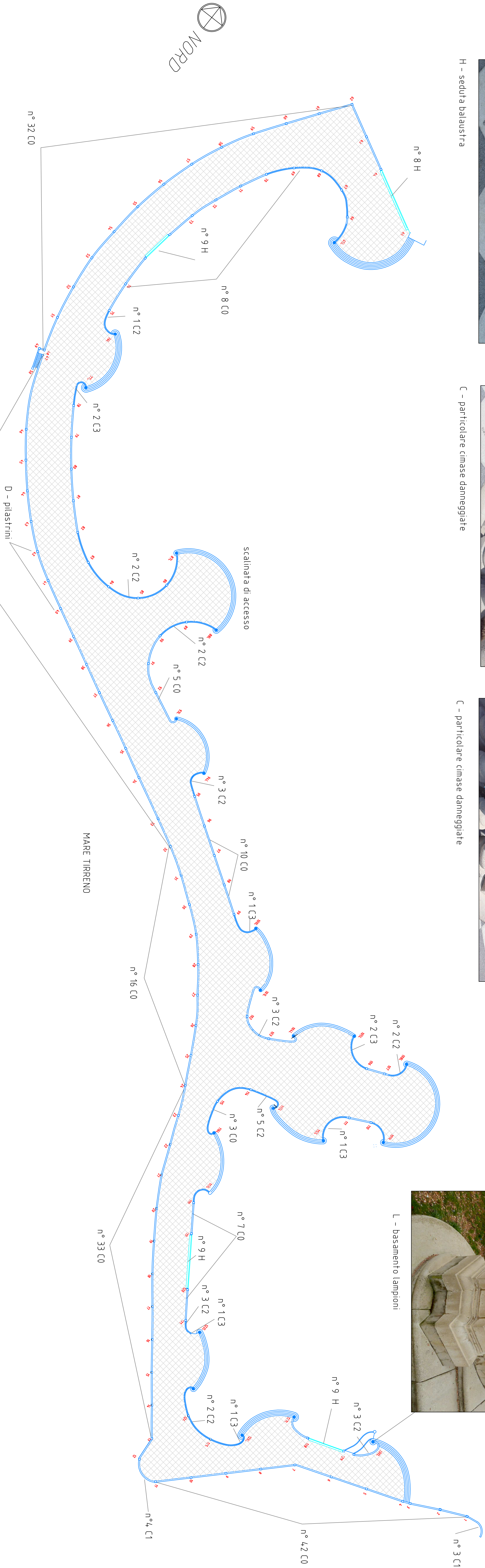
C - particolare cimase danneggiate



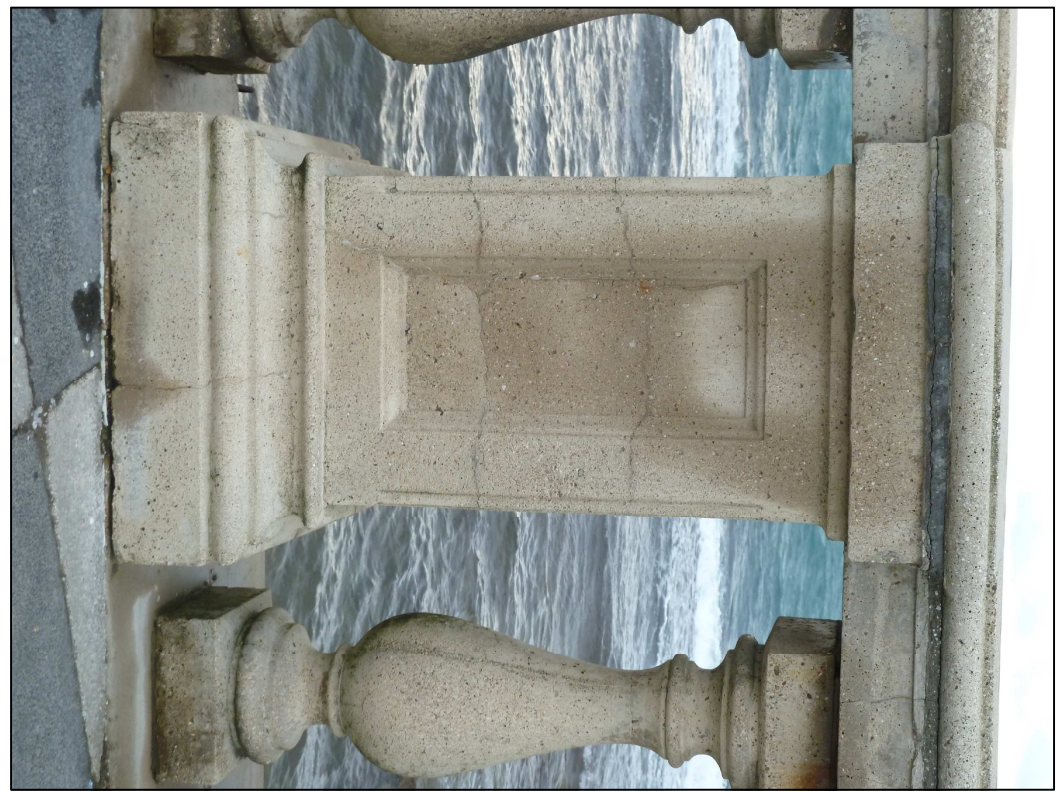
C - particolare cimase danneggiate



L - basamento lampioni



n°	TIPOLOGIA	quantità	u.m.
A	tappi pilastri	4,0	cad.
C0	cimasa dritta	34,0,00	mt.
C1	cimasa curva R=7,00 mt.	13,00	mt.
C2	cimasa curva R=2,50 mt.	4,0,00	mt.
C3	cimasa curva R=0,80 mt.	6,00	mt.
D	pilastri	4	cad.
E	gocciolatoio lato mare	80,00	mt.
H1	spalliere seduta	35	cad.
H2	seduta	10	cad.
H3	supporti seduta	35	cad.
H4	travetti collegamento	35	cad.
L	basamento lampioni	2	cad.



D - balaustra - particolare pilastro



balaustra - particolare colonna

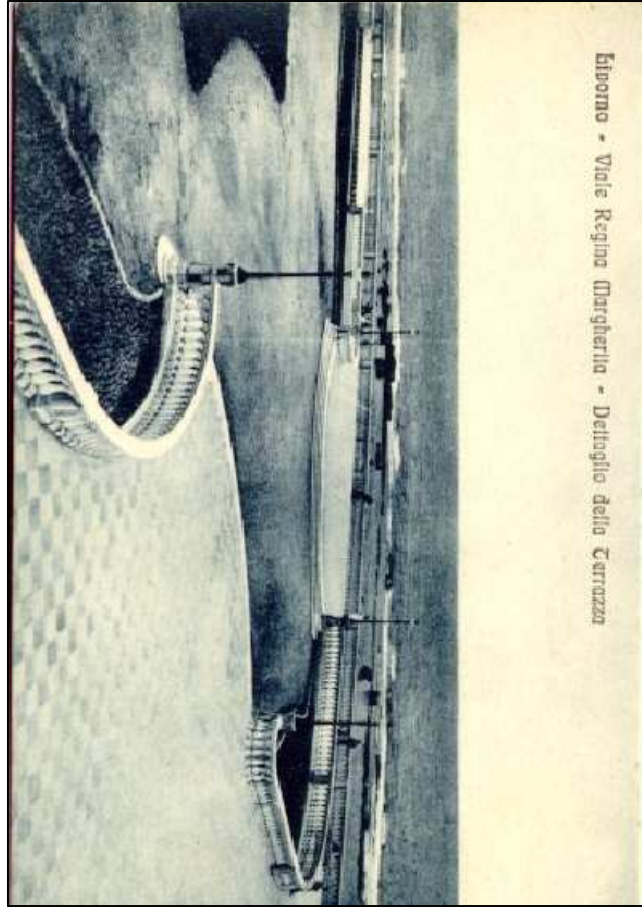


scalinata di accesso, lampione, balaustra lato mare



D, C - particolare tappi pilastri e cimase danneggiate

GRUPPO PROGETTAZIONE:			
Ing. Roberto Dal Corso Arch. Fabrizio Mori Geom. Roberto Molesil Arch. Riccardo Mauri			
DIRIGENTE Dipartimento V			
scale:	1:500	OGGETTO:	RILEVO ELEMENTI ARCHITETTONICI
DTS:	312	DANNEGGIATI	



TERRAZZA MASCAgni  
RESTAURO ELEMENTI ARCHITETTONICI

Comune di Livorno  
Dipartimento n.5 - Lavori Pubblici  
Settore Nuove Opere e Urbanizzazioni



## Contrassegno Elettronico

TIPO

QR Code

IMPRONTA (SHA-256): dcaac4a68dd2819372f6f0560ebf5fb2820c2652efc99b1a9ac179c2450f1341

### Firme digitali presenti nel documento originale

ROBERTO DEL CORSO

RICCARDO MAURRI

### Dati contenuti all'interno del Contrassegno Elettronico

Determinazione N.6648/2017

Data: 07/08/2017

Oggetto: TERRAZZA MASCAGNI - RESTAURO ELEMENTI ARCHITETTONICI. APPROVAZIONE  
PROGETTO ESECUTIVO ED AUTORIZZAZIONE ALL'ESPERIMENTO DELLE PROCEDURE DI  
AFFIDAMENTO. CUP: J42C17000030004



Ai sensi dell'articolo 23-ter, comma 5, del D.Lgs. 82/2005, le informazioni e gli elementi contenuti nel contrassegno generato elettronicamente sono idonei ai fini della verifica della corrispondenza al documento amministrativo informatico originale. Si precisa altresì che il documento amministrativo informatico originale da cui la copia analogica è tratta è stato prodotto dall'amministrazione ed è contenuto nel contrassegno.



URL: [http://www.timbro-digitale.it/GetDocument/GDOCController?qrc=9aff7e229a278c1d\\_p7m&auth=1](http://www.timbro-digitale.it/GetDocument/GDOCController?qrc=9aff7e229a278c1d_p7m&auth=1)

ID: 9aff7e229a278c1d