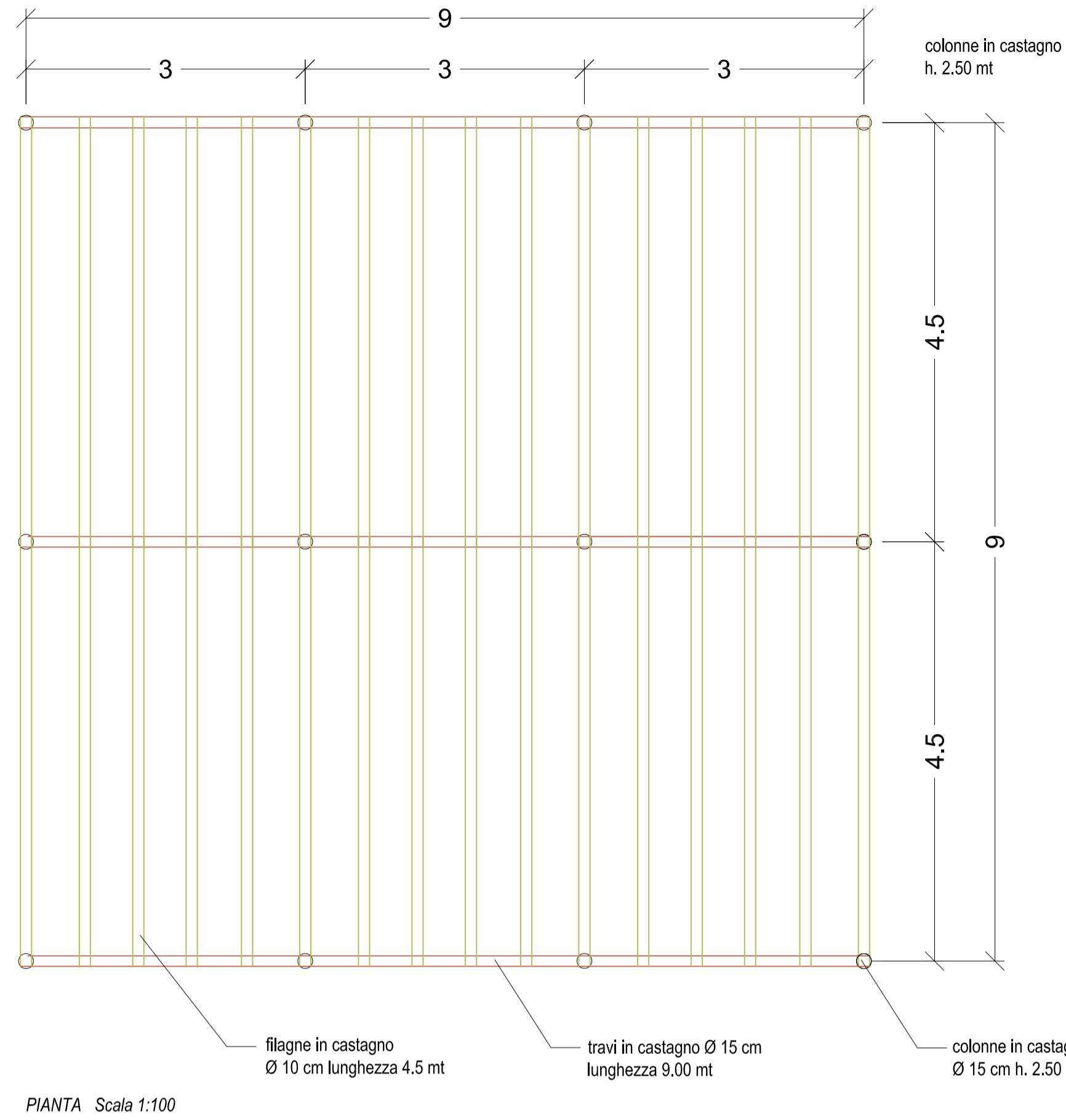
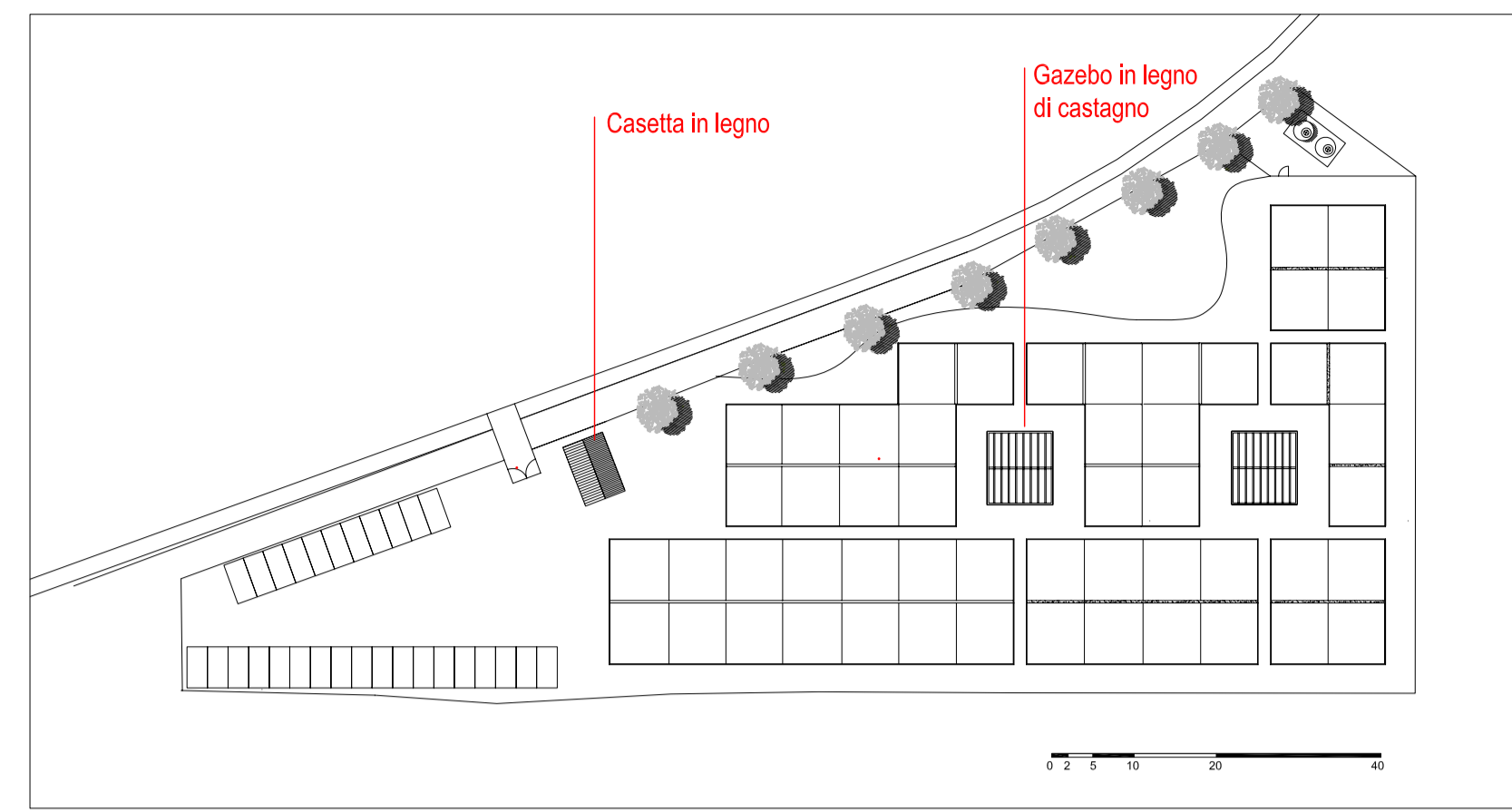


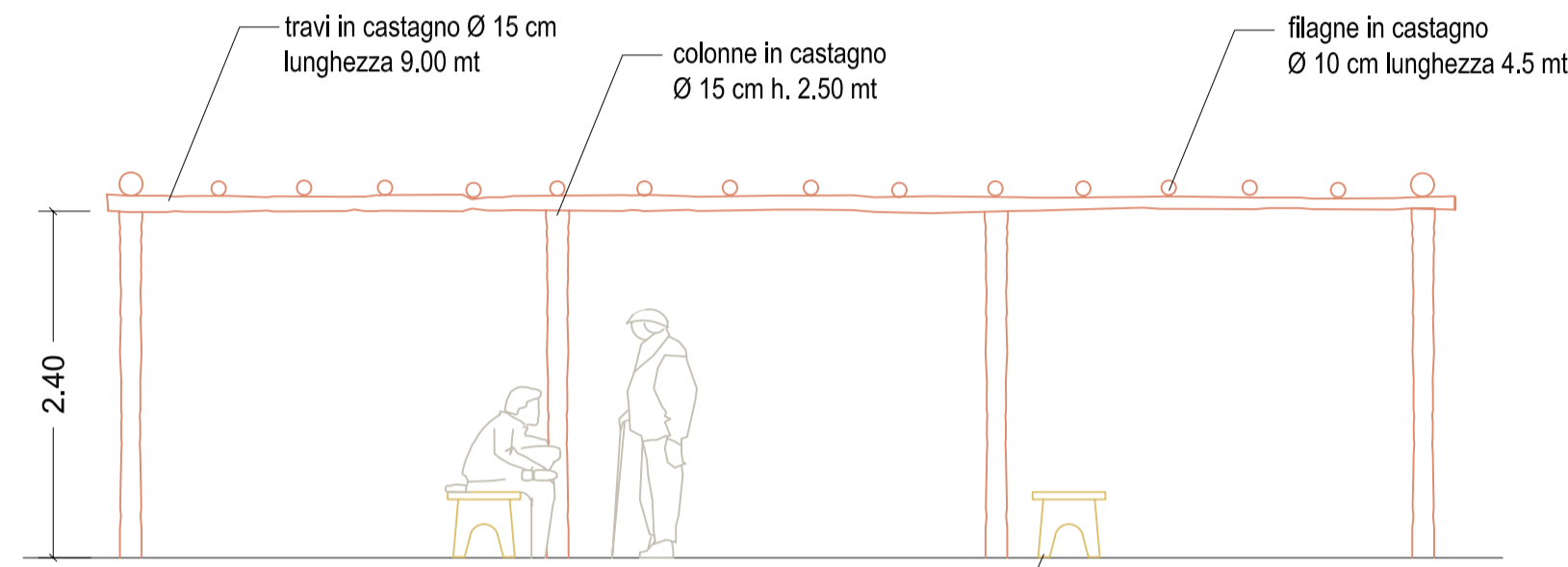
Pergolato con struttura in pali di castagno scortecciati e copertura con telo ombreggiante e cannicciato



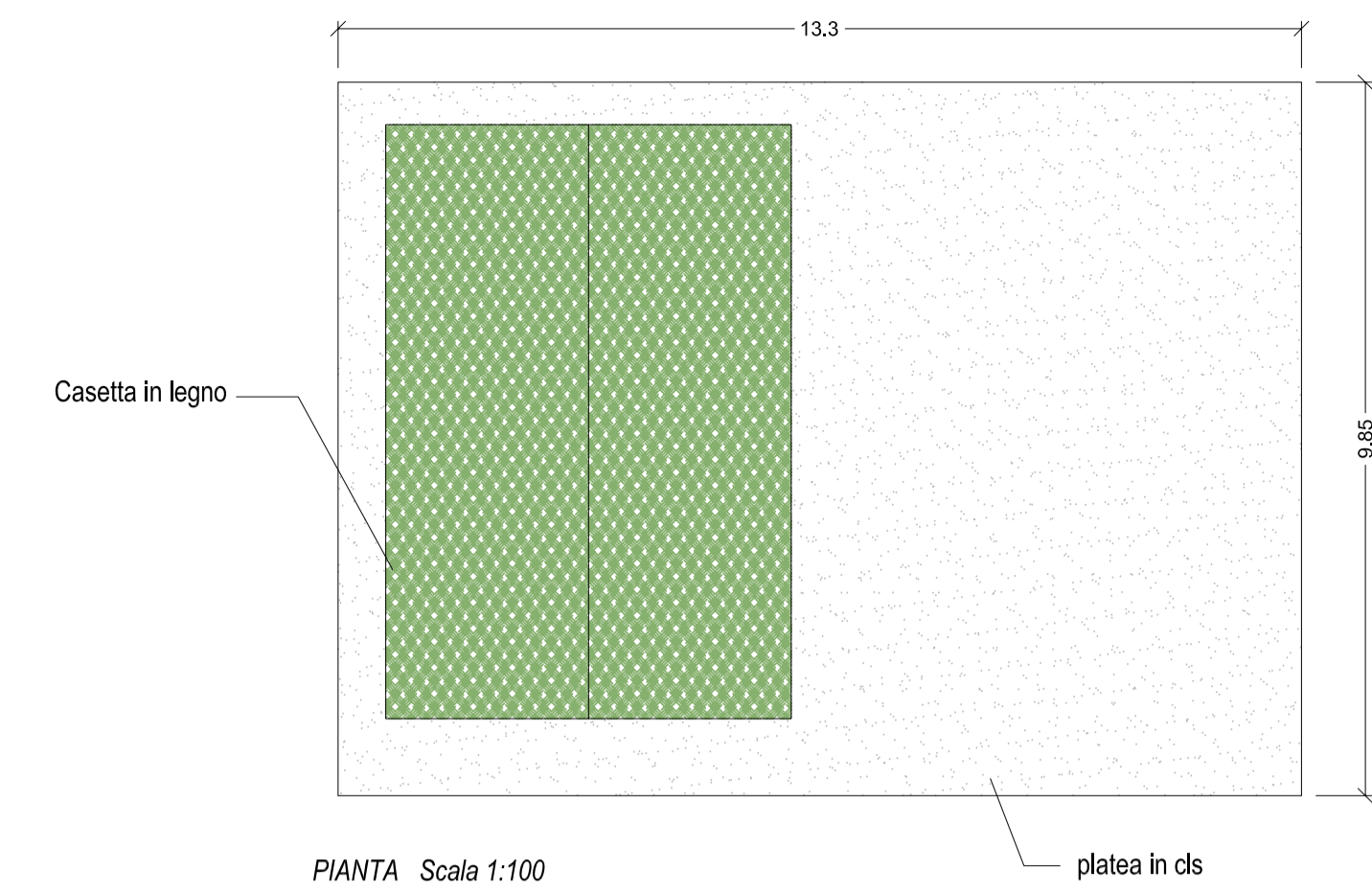
PIANTA Scala 1:100



PLANIMETRIA GENERALE COMPLESSO DEGLI ORTI



PROSPETTO Scala 1:100

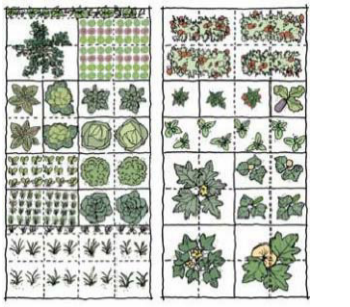


PIANTA Scala 1:100



IMMAGINE TIPO CASETTA IN LEGNO

COMUNE DI LIVORNO  
DIPARTIMENTO 5 - LAVORI PUBBLICI  
Settore Nuove Opere e Urbanizzazioni  
Uff. Progettazione e Qualificazione Verde  
Aredo Urbano e Qualificazione Urbana



**ORTI SOCIALI VIA BEDARIDA**  
Progetto esecutivo

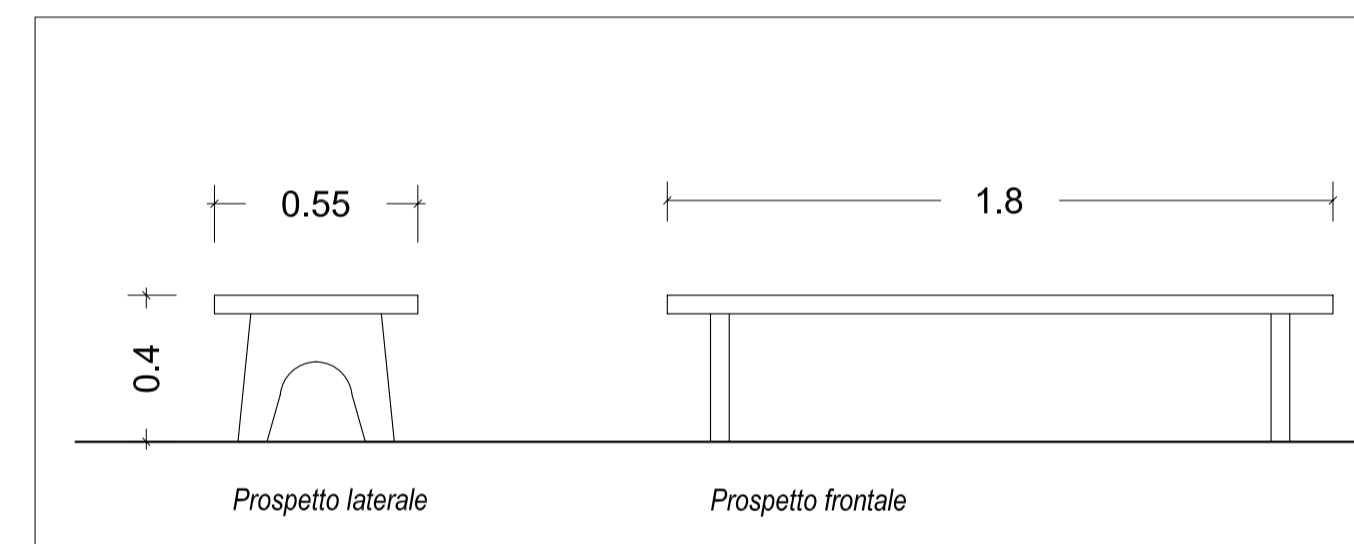
Staff Progettazione:  
Geom. Claudio Filippelli (Resp.)  
Geom. Michele Bastiani  
Arch. Luca Barsotti  
Sig.ra Valeria Pardini  
P.I. Massimo Tognozzi

**STATO DI PROGETTO**  
**PARTICOLARI ARREDI**

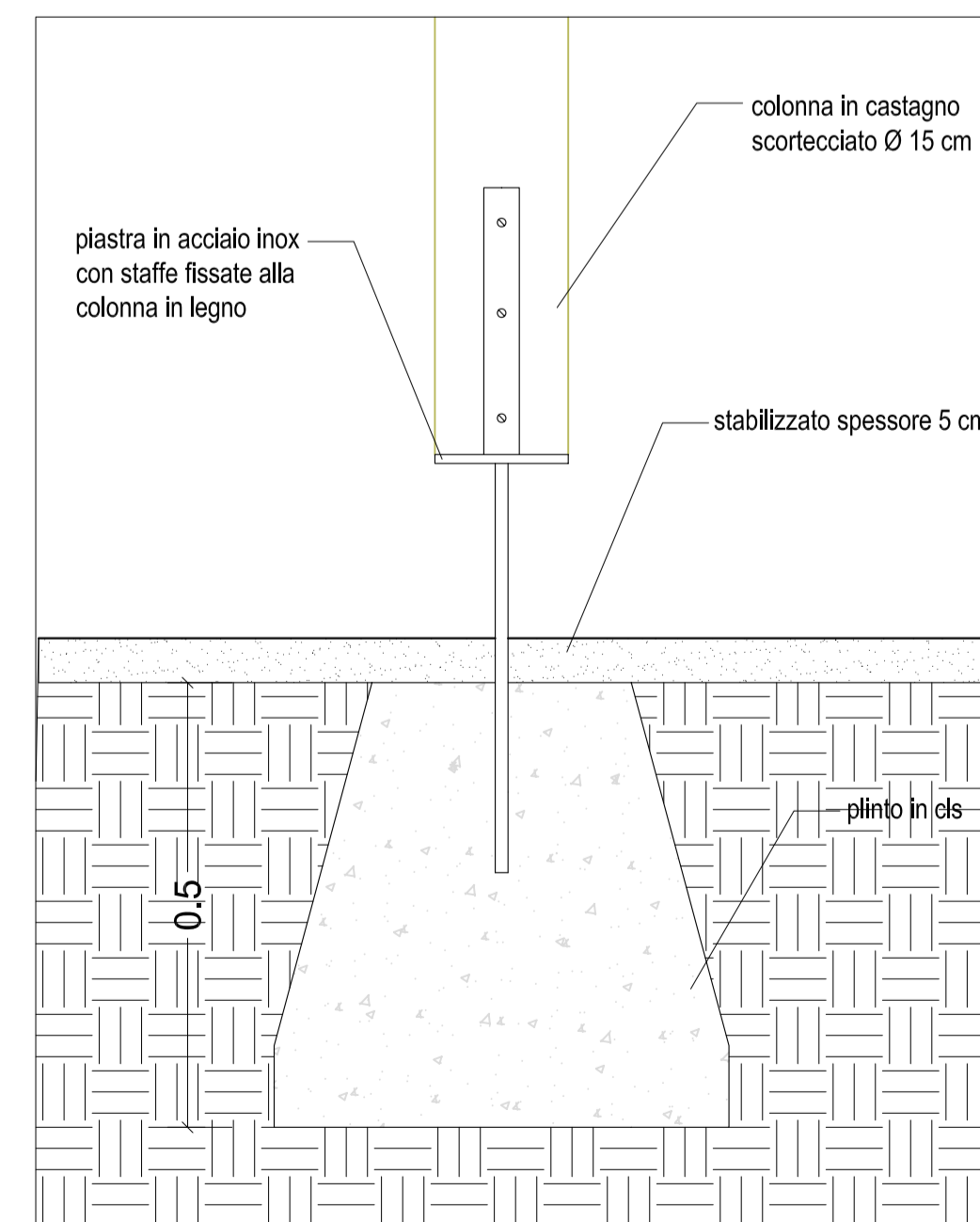
Scala:  
Luglio 2017

3

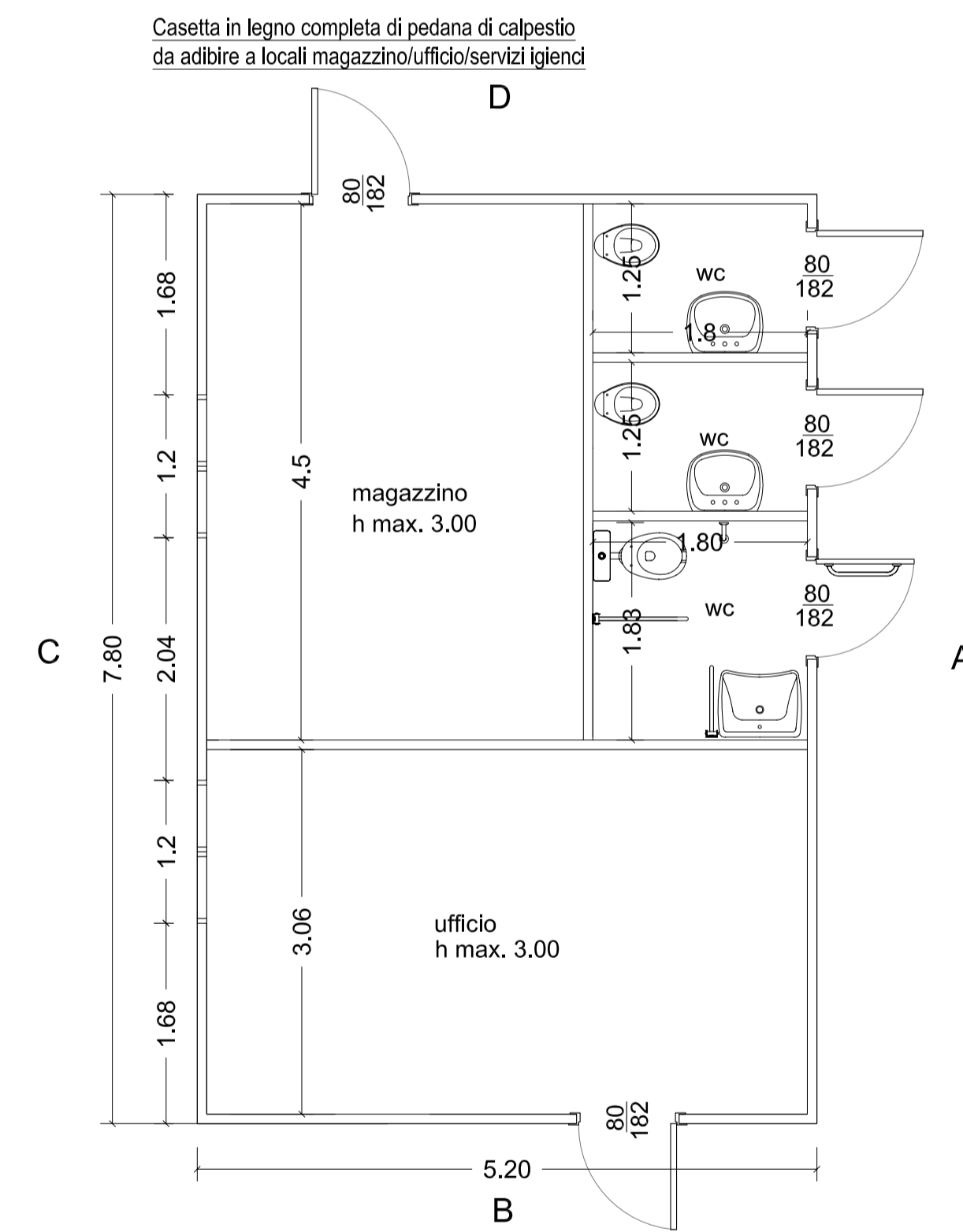
IMMAGINI TIPO DEL GAZEBO



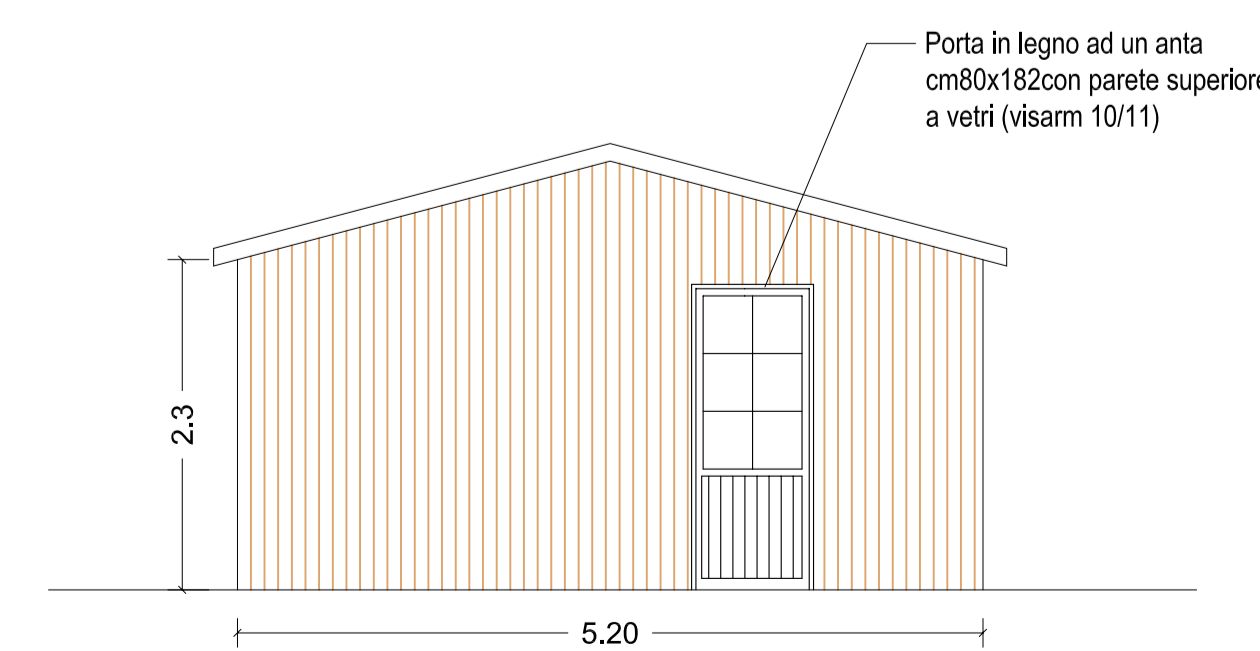
PARTICOLARE PANCA IN LEGNO



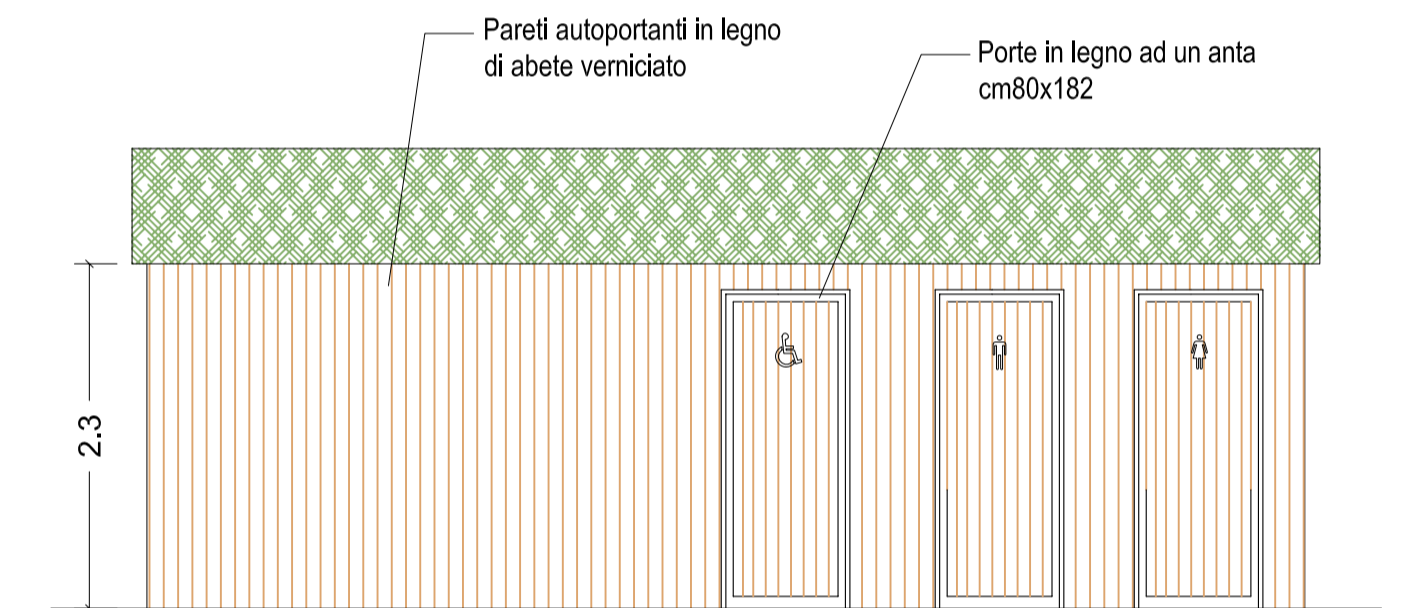
PARTICOLARE SCHEMA FISSAGGIO A TERRA DEL PERGOLATO



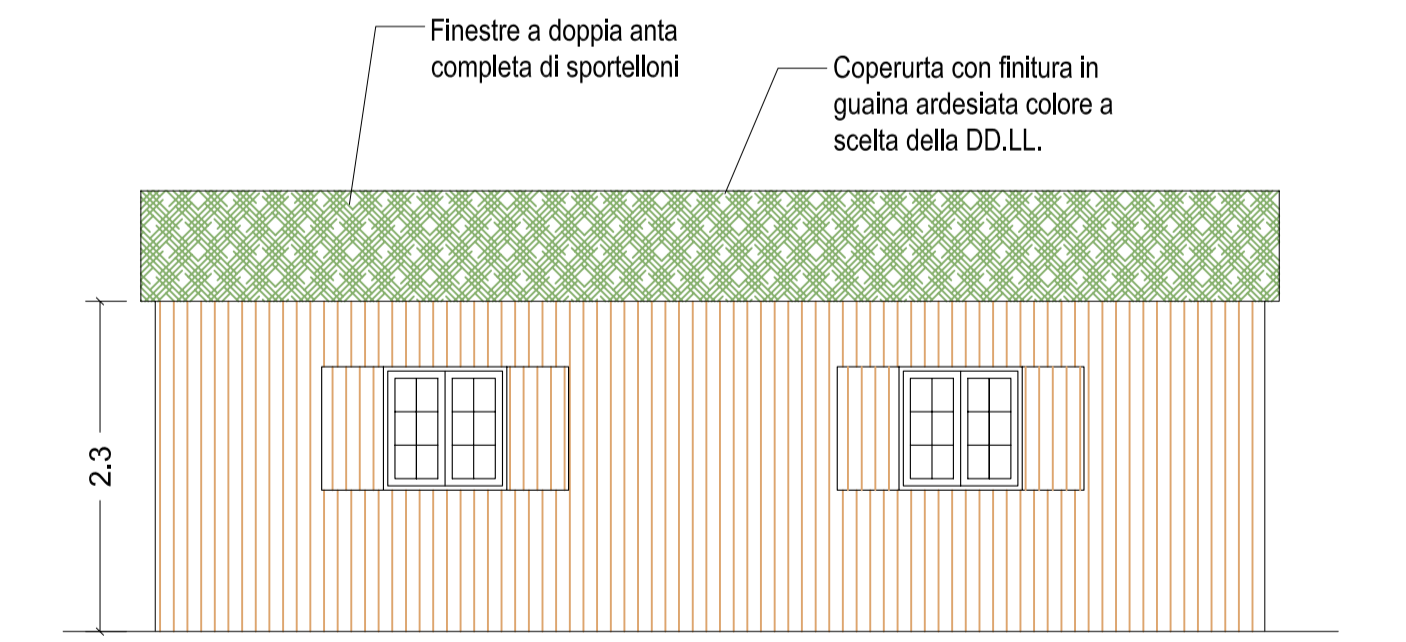
PIANTA Scala 1:50



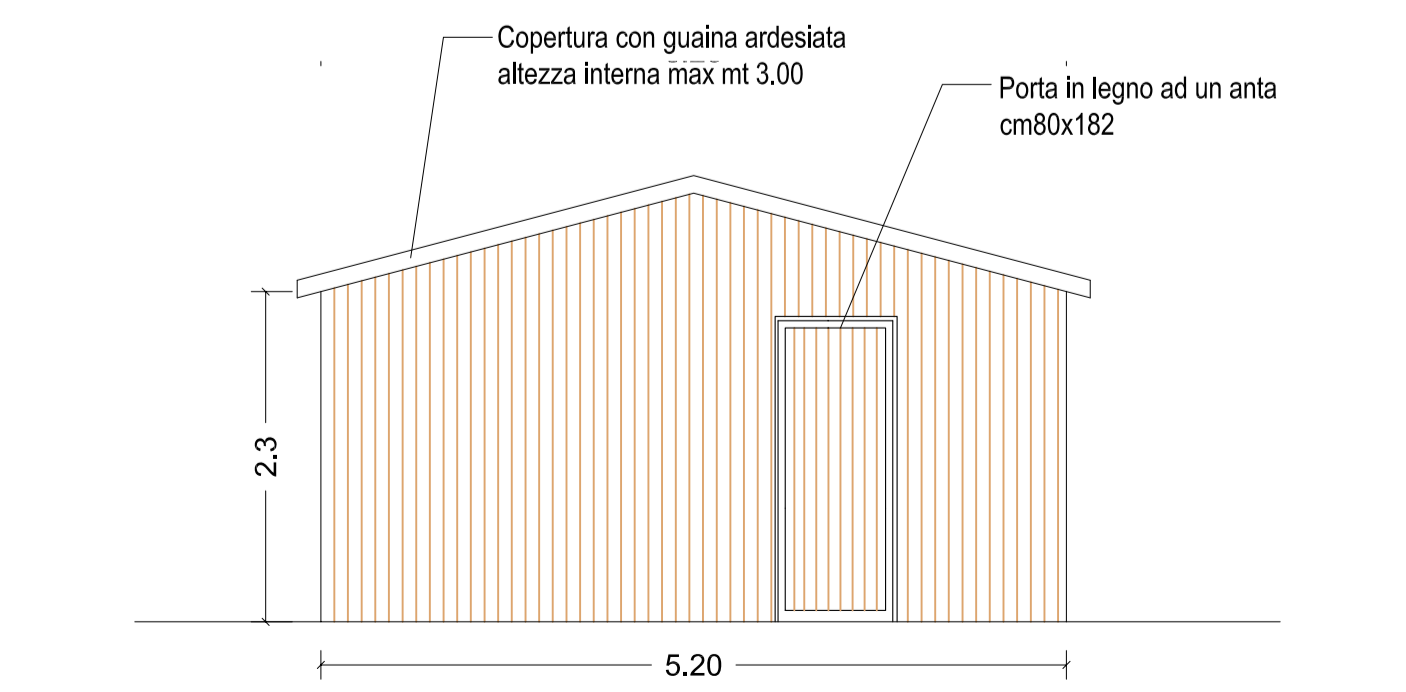
PROSPETTO B Scala 1:50



PROSPETTO A Scala 1:100



PROSPETTO C Scala 1:50



PROSPETTO D Scala 1:50



## Contrassegno Elettronico

TIPO

QR Code

IMPRONTA (SHA-256): 14e51dd45fbd70c18b92854cc37dc2ad5fe6b8d0fe6eae6b02a5d49605d263b3

### Firme digitali presenti nel documento originale

CLAUDIO FILIPPELLI

RICCARDO MAURRI

### Dati contenuti all'interno del Contrassegno Elettronico

Determinazione N.7749/2017

Data: 26/09/2017

Oggetto: REALIZZAZIONE DI ORTI FAMILIARI IN VIA BEDARIDA. APPROVAZIONE PROGETTO ESECUTIVO ED AUTORIZZAZIONE ALL'ESPERIMENTO DELLE PROCEDURE CONCORSUALI.

CUP: J42C17000000004 CIG: 7212141F04



Ai sensi dell'articolo 23-ter, comma 5, del D.Lgs. 82/2005, le informazioni e gli elementi contenuti nel contrassegno generato elettronicamente sono idonei ai fini della verifica della corrispondenza al documento amministrativo informatico originale. Si precisa altresì che il documento amministrativo informatico originale da cui la copia analogica è tratta è stato prodotto dall'amministrazione ed è contenuto nel contrassegno.



URL: [http://www.timbro-digitale.it/GetDocument/GDOCController?qrc=8a9f65205690c6a6\\_p7m&auth=1](http://www.timbro-digitale.it/GetDocument/GDOCController?qrc=8a9f65205690c6a6_p7m&auth=1)

ID: 8a9f65205690c6a6