

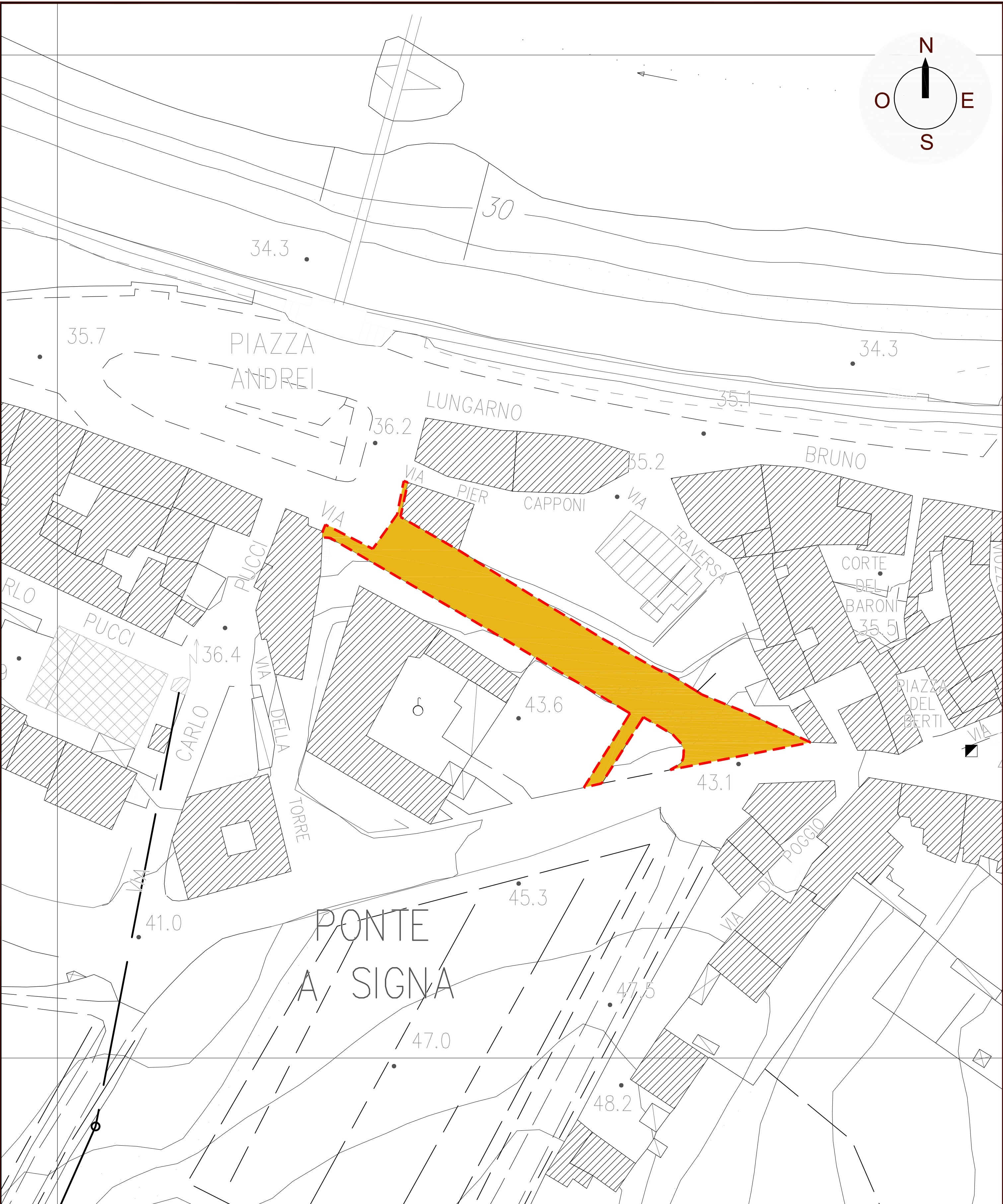
VISTA AEREA



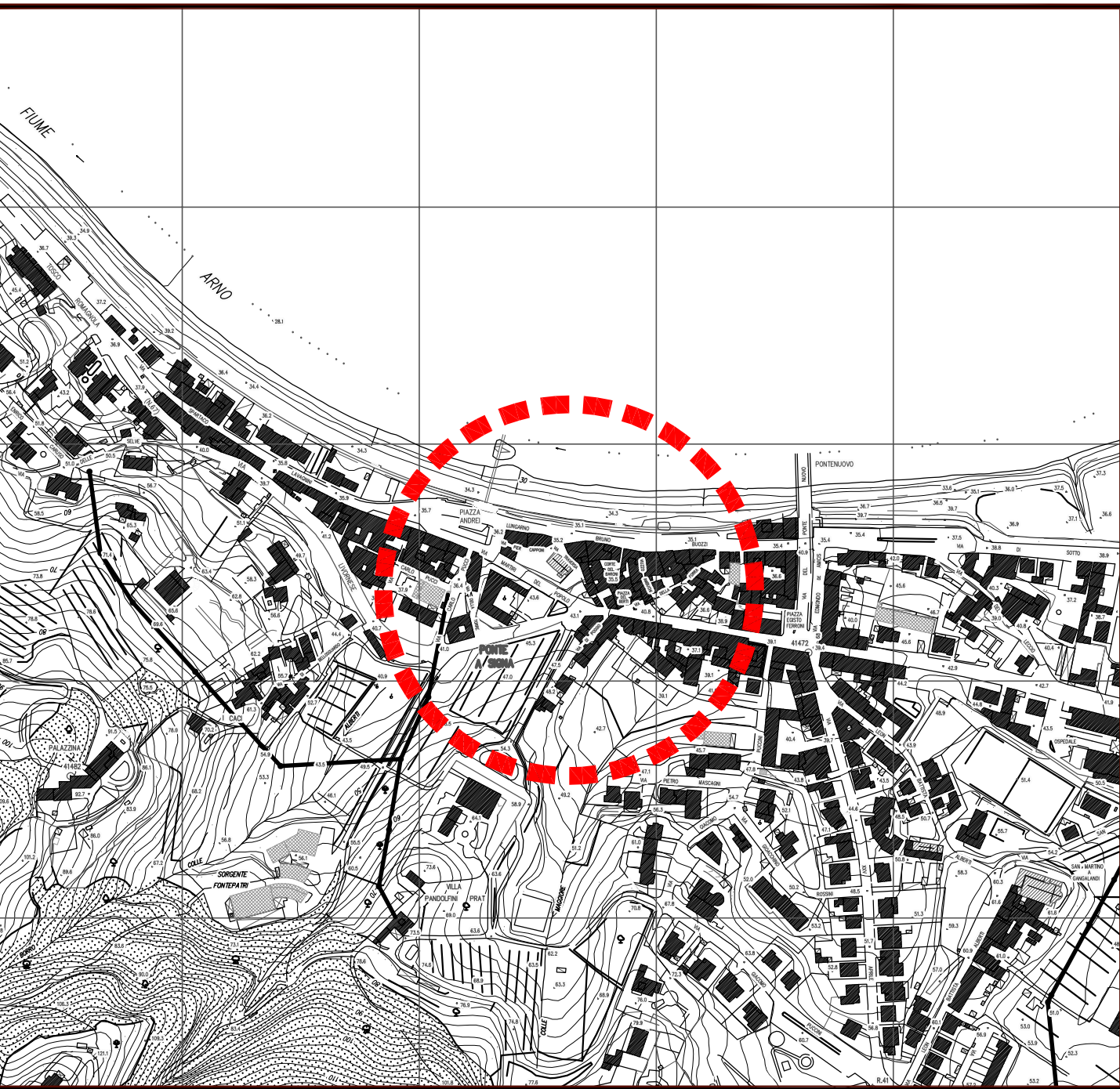
PRINCIPALI LAVORAZIONI PREVISTE

- Demolizione dell'attuale manto stradale in blocchetti di porfido e in parte in asfalto, scavo di sbancamento per la creazione di nuovo cassonetto stradale;
- Demolizione del marciapiede attuale esistente sul lato sud-ovest di via Martiri del Popolo;
- Demolizione di liste, cordonati e zanelle esistenti;
- Smontaggio dell'illuminazione pubblica esistente, consistente in n° 3 pali con sbraccio ed armatura ai vapori di sodio;
- Demolizione della pavimentazione in gres esistente sul marciapiede lato nord-est e su una porzione di marciapiede fronte Piazza Andrei, e demolizione del massetto cementizio sottostante;
- Fresatura del tappeto bituminoso esistente sulla restante parte di marciapiede;
- Rifacimento del pacchetto stradale tramite la posa di 30 cm di cassonetto stradale, 10 cm di tout-venant, 6 cm di binder e 3 cm di tappeto d'usura fonoassorbente;
- Rifacimento del tappeto d'usura, con spessore 3 cm, sul marciapiede lato nord-est;
- Realizzazione di pavimentazione in lastre di pietra rettangolare tipo macigno con lavorazione rigata per la porzione di marciapiede su Piazza Andrei;
- Realizzazione di cordonato e zanella in pietra per la porzione di marciapiede posta su Piazza Andrei;
- Rifacimento del cordonato marciapiedi e delle zanelle sul marciapiede rimanente, nonché della rete di drenaggio delle acque meteoriche, comprese le caditoie con griglia carrabile poste su entrambi i lati della strada;
- Montaggio di 4 nuovi pali per illuminazione in colore grigio antracite, dotati di armature con lampade led fornite dalla committenza;
- Prolungamento del marciapiede esistente sul lato nord-est fino alla via Livornese;
- Realizzazione di smussi per disabili a norma per il marciapiede, fino all'attraversamento sulla via Livornese compreso l'adeguamento del marciapiede esistente sulla via Livornese;
- Realizzazione di nuova segnaletica stradale orizzontale e verticale, posa di paletti e parapetonali per la protezione dell'attraversamento dei pedoni sulla via Livornese;
- Verniciatura, previa carteggiatura e pulizia della ringhiera esistente sul marciapiede lato nord-est.

PLANIMETRIA scala 1:500



COROGRAFIA scala 1:5.000



AREA DI INTERVENTO

Ufficio Lavori Pubblici - via dell'Arione 9 50055 Lastra a Signa - tel. 058743267 lavoripubblici@comune.lastra-a-signa.fi.it



COMUNE DI LASTRA A SIGNA  
(Città Metropolitana di Firenze)



PROGETTO

LAVORI DI MANUTENZIONE STRAORDINARIA  
IN VIA MARTIRI DEL POPOLO

OGGETTO

INQUADRAMENTO E DESCRIZIONE INTERVENTI

LA PROPRIETA'

Responsabile Settore 4  
Servizi Tecnico Manutentivi e Lavori Pubblici  
Geom. Luca BETTI

IL RESPONSABILE UNICO DEL PROCEDIMENTO  
Geom. Luca BETTI

PROGETTAZIONE - Ufficio Lavori Pubblici  
Arch. Angelo DI SALVO

rev. 0 - Ottobre 2017

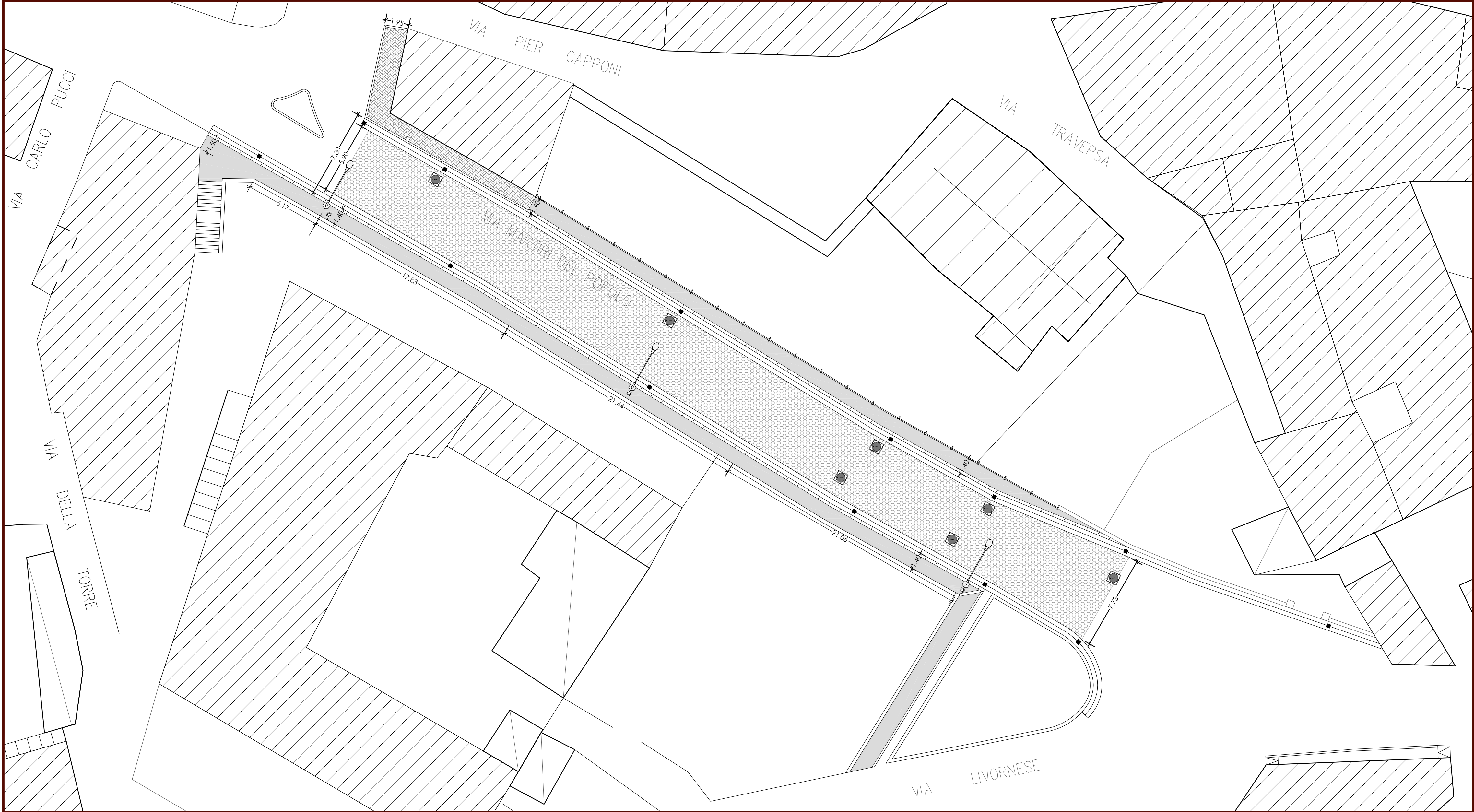
ELABORATO

B1

Scala varie

NOME FILE: 2017\_Martiri\_Inquadramento.dwg





N

O

E

S

PAVIMENTAZIONE STRADALE IN BLOCCHETTI DI PORFIDO

PAVIMENTAZIONE MARCIAPIEDE IN PIASTRELLE DI GRES

PAVIMENTAZIONE MARCIAPIEDI IN TAPPETO BITUMINOSO

PALO CON ARMATURA AI VAPORI DI SODIO

Ufficio Lavori Pubblici - via dell'Arione 9 50055 Lastra a Signa - tel. 0558743267

lavoripubblici@comune.lastra-a-signa.fi.it

COMUNE DI LASTRA A SIGNA  
(Città Metropolitana di Firenze)



PROGETTO

LAVORI DI MANUTENZIONE STRAORDINARIA  
IN VIA MARTIRI DEL POPOLO

OGGETTO

PLANIMETRIA STATO ATTUALE

LA PROPRIETA'  
Responsabile Settore 4  
Servizi Tecnico Manutentivi e Lavori Pubblici  
Geom. Luca BETTI

IL RESPONSABILE UNICO DEL PROCEDIMENTO  
Geom. Luca BETTI

PROGETTAZIONE - Ufficio Lavori Pubblici  
Arch. Angelo DI SALVO

rev. 0 - Ottobre 2017

ELABORATO

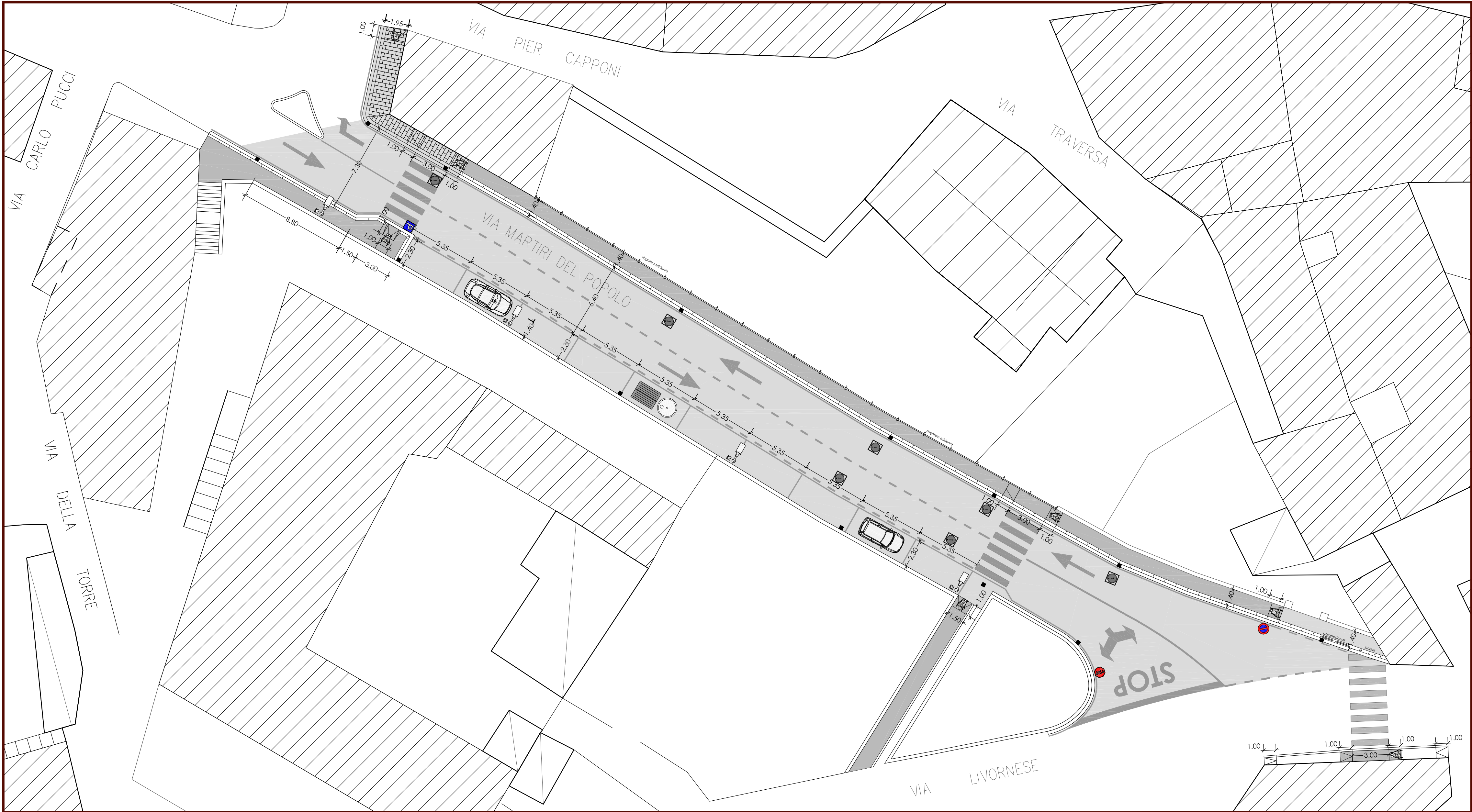
B2

Scala 1:200

PROGETTO DEFINITIVO - ESECUTIVO

NOME FILE: 2017\_Martiri\_Exe.dwg





N

O

E

S

NUOVA PAVIMENTAZIONE STRADALE IN MATERIALE BITUMINOSO (vedi dettaglio tav.87)

NUOVA PAVIMENTAZIONE MARCIAPIEDI IN TAPPETO BITUMINOSO sp. cm 3

MARCIAPIEDE CON PAVIMENTAZIONE, ZANELLA E CORDONATO IN LASTRE DI PIETRA SERENA

SEGNALETICA STRADALE BIANCA RIFRANGENTE

ISOLA ECOLOGICA

LAMPIONI STRADALI (ipotesi e led forniti dalla committenza)

LEGENDA SISTEMAZIONI STRADALI

Ufficio Lavori Pubblici - via dell'Arione 9 50055 Lastra a Signa - tel. 0558743267 [lavoripubblici@comune.lastra-a-signa.fi.it](mailto:lavoripubblici@comune.lastra-a-signa.fi.it)

COMUNE DI LASTRA A SIGNA  
(Città Metropolitana di Firenze)



PROGETTO

LAVORI DI MANUTENZIONE STRAORDINARIA  
IN VIA MARTIRI DEL POPOLO

OGGETTO

PLANIMETRIA STATO FINALE

LA PROPRIETA'  
Responsabile Settore 4  
Servizi Tecnico Manutentivi e Lavori Pubblici  
Geom. Luca BETTI

IL RESPONSABILE UNICO DEL PROCEDIMENTO  
Geom. Luca BETTI

PROGETTAZIONE - Ufficio Lavori Pubblici  
Arch. Angelo DI SALVO

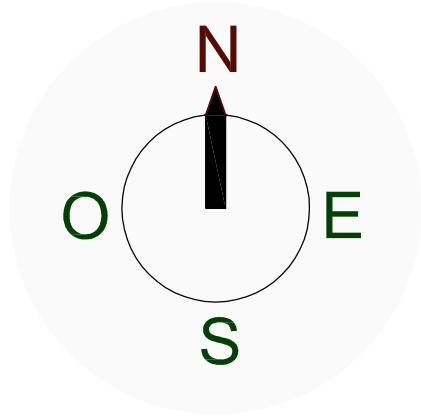
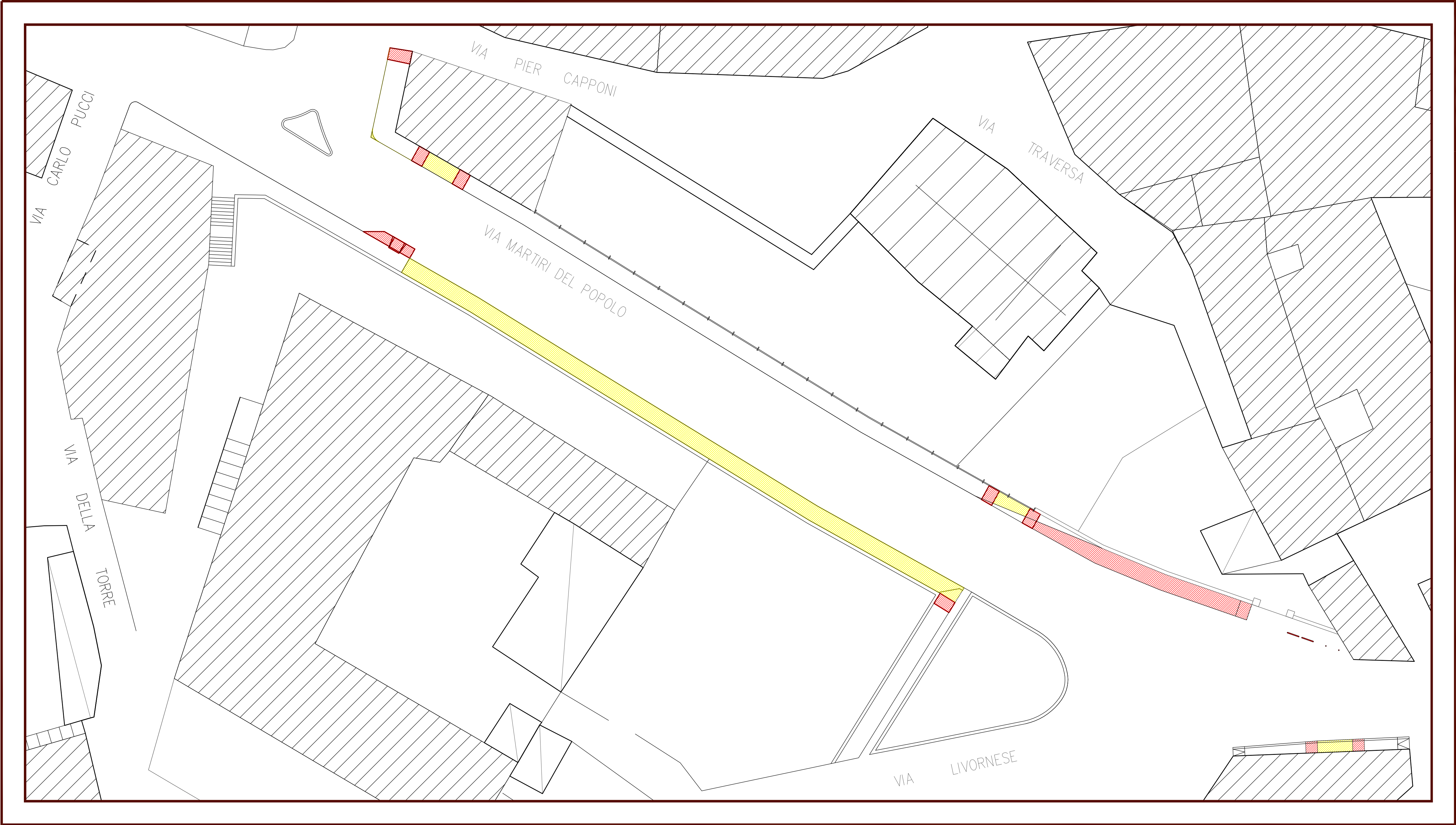
rev. 0 - Ottobre 2017

ELABORATO  
B3

Scala 1:200

NOME FILE: 2017\_Martiri\_Exe.dwg





Ufficio Lavori Pubblici - via dell'Arione 9 50055 Lastra a Signa - tel. 0558743267 [lavoripubblici@comune.lastra-a-signa.fi.it](mailto:lavoripubblici@comune.lastra-a-signa.fi.it)



COMUNE DI LASTRA A SIGNA  
(Città Metropolitana di Firenze)



PROGETTO

**LAVORI DI MANUTENZIONE STRAORDINARIA  
IN VIA MARTIRI DEL POPOLO**

OGGETTO

**PLANIMETRIA STATO SOVRAPPOSTO**

**LA PROPRIETA'**  
Responsabile Settore 4  
Servizi Tecnico Manutentivi e Lavori Pubblici  
Geom. Luca BETTI

**IL RESPONSABILE UNICO DEL PROCEDIMENTO**  
Geom. Luca BETTI

**PROGETTAZIONE** - Ufficio Lavori Pubblici  
Arch. Angelo DI SALVO

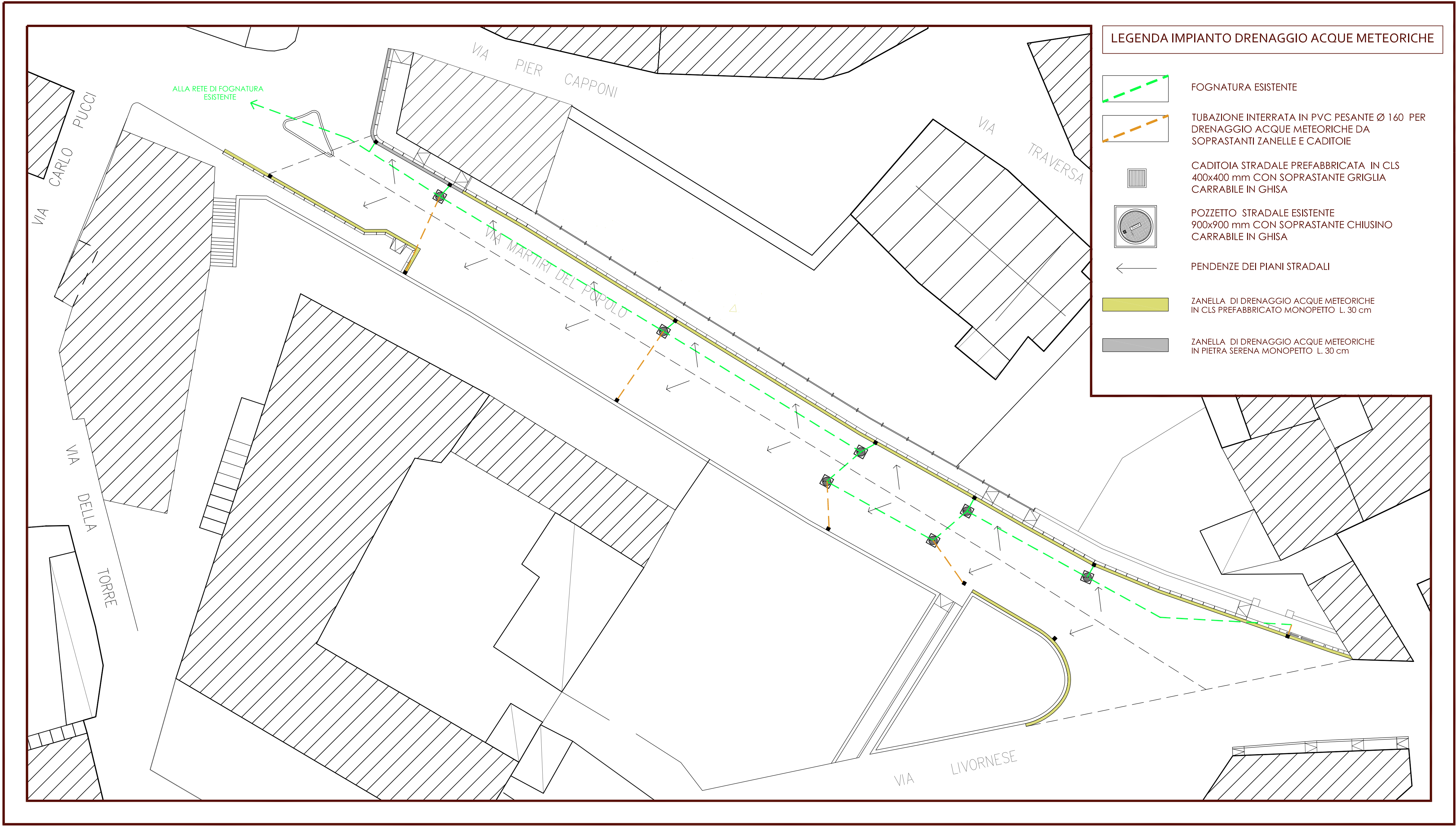
rev. 0 - Ottobre 2017

ELABORATO  
**B4**

Scala 1:200

NOME FILE: 2017\_Martiri\_Exe.dwg





LEGENDA IMPIANTO DRENAGGIO ACQUE METEORICHE

FOGNATURA ESISTENTE

TUBAZIONE INTERRATA IN PVC PESANTE Ø 160 PER DRENAGGIO ACQUE METEORICHE DA SOPRASTANTI ZANELLE E CADITOIE

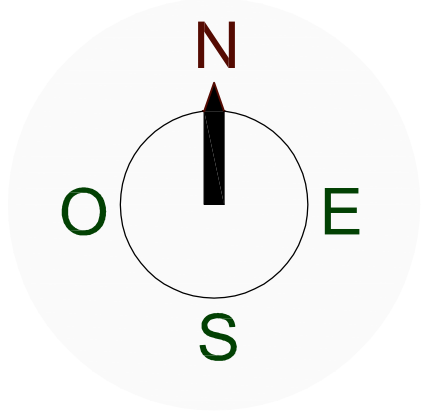
CADITOIA STRADALE PREFABBRICATA IN CLS 400x400 mm CON SOPRASTANTE GRIGLIA CARRABILE IN GHISA

POZZETTO STRADALE ESISTENTE 900x900 mm CON SOPRASTANTE CHIUSINO CARRABILE IN GHISA

PENDENZE DEI PIANI STRADALI

ZANELLA DI DRENAGGIO ACQUE METEORICHE IN CLS PREFABBRICATO MONOPETTO L. 30 cm

ZANELLA DI DRENAGGIO ACQUE METEORICHE IN PIETRA SERENA MONOPETTO L. 30 cm



Ufficio Lavori Pubblici - via dell'Arione 9 50055 Lastra a Signa - tel. 0558743267 [lavoripubblici@comune.lastra-a-signa.fi.it](mailto:lavoripubblici@comune.lastra-a-signa.fi.it)



COMUNE DI LASTRA A SIGNA  
(Città Metropolitana di Firenze)



PROGETTO  
**LAVORI DI MANUTENZIONE STRAORDINARIA  
IN VIA MARTIRI DEL POPOLO**

OGGETTO  
**SCHEMA DRENAGGIO ACQUE METEORICHE**

LA PROPRIETA'  
Responsabile Settore 4  
Servizi Tecnico Manutentivi e Lavori Pubblici  
Geom. Luca BETTI

IL RESPONSABILE UNICO DEL PROCEDIMENTO  
Geom. Luca BETTI

PROGETTAZIONE - Ufficio Lavori Pubblici  
Arch. Angelo DI SALVO

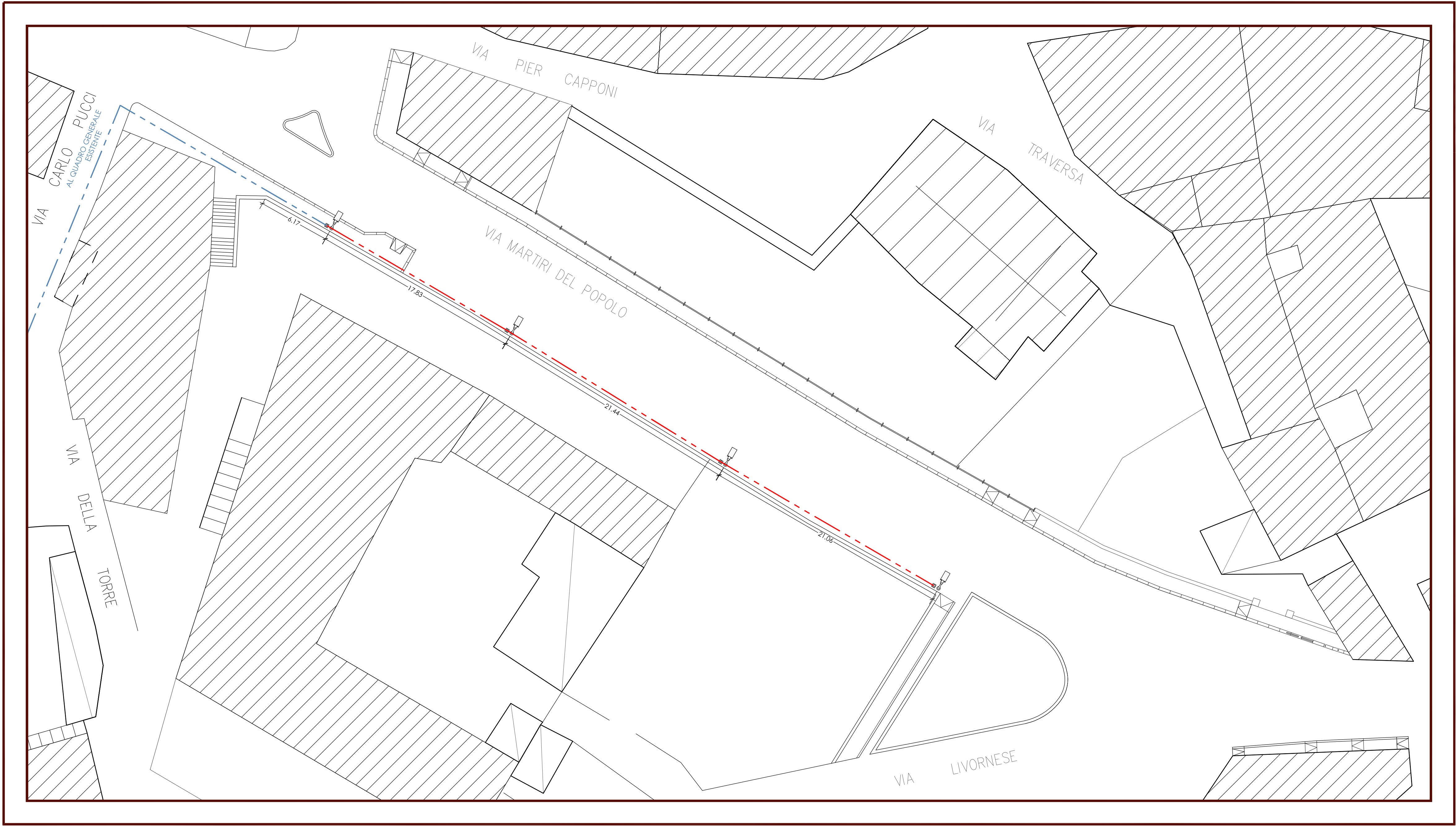
rev. 0 - Ottobre 2017

ELABORATO  
**B5**  
Scala 1:200

NOME FILE: 2017\_Martiri\_Exe.dwg

PROGETTO DEFINITIVO - ESECUTIVO





N

O

E

S

LEGENDA IMPIANTO ILLUMINAZIONE PUBBLICA

CANALIZZAZIONE DORSALE INTERRATA Ø125 mm

CANALIZZAZIONE DORSALE INTERRATA ESISTENTE

POZZETTO PREFABBRICATO IN CLS 30x30 cm  
DI INTERCETTAZIONE E SMISTAMENTO

NUOVO PUNTO LUCE SU PALO  
(armature a led fornito dalla committenza)

Ufficio Lavori Pubblici - via dell'Arione 9 50055 Lastra a Signa - tel. 0558743267 [lavoripubblici@comune.lastra-a-signa.fi.it](mailto:lavoripubblici@comune.lastra-a-signa.fi.it)

COMUNE DI LASTRA A SIGNA  
(Città Metropolitana di Firenze)

PROGETTO

LAVORI DI MANUTENZIONE STRAORDINARIA  
IN VIA MARTIRI DEL POPOLO

OGGETTO

SCHEMA IMPIANTO PUBBLICA ILLUMINAZIONE

LA PROPRIETA'

Responsabile Settore 4  
Servizi Tecnico Manutentivi e Lavori Pubblici  
Geom. Luca BETTI

IL RESPONSABILE UNICO DEL PROCEDIMENTO

Geom. Luca BETTI

PROGETTAZIONE - Ufficio Lavori Pubblici

Arch. Angelo DI SALVO

rev. 0 - Ottobre 2017

ELABORATO

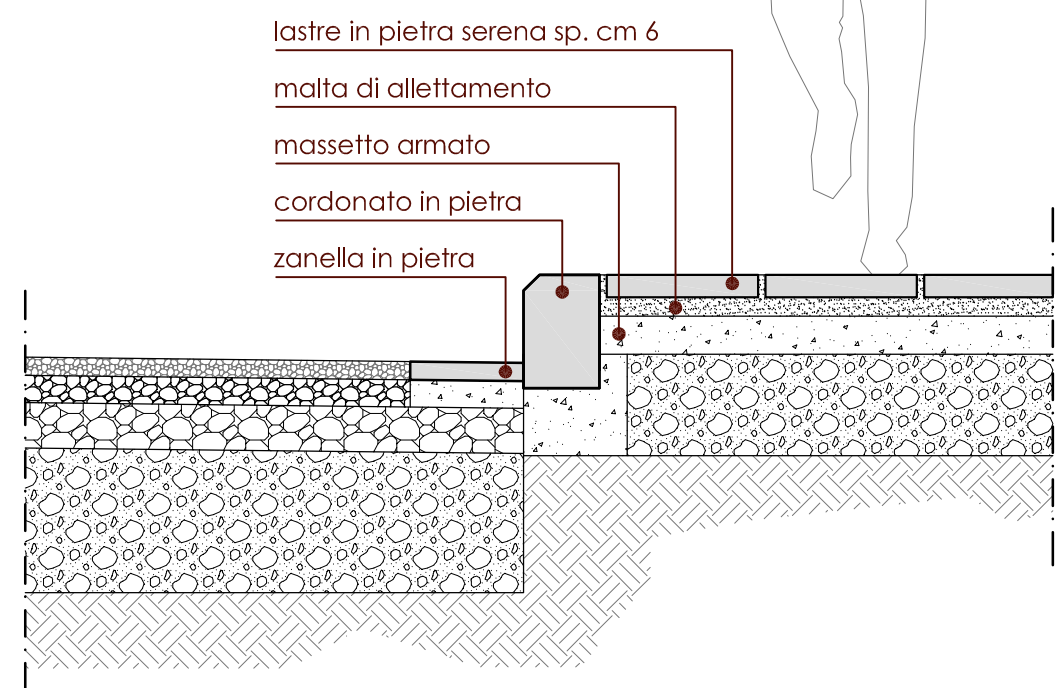
B6

Scala 1:200

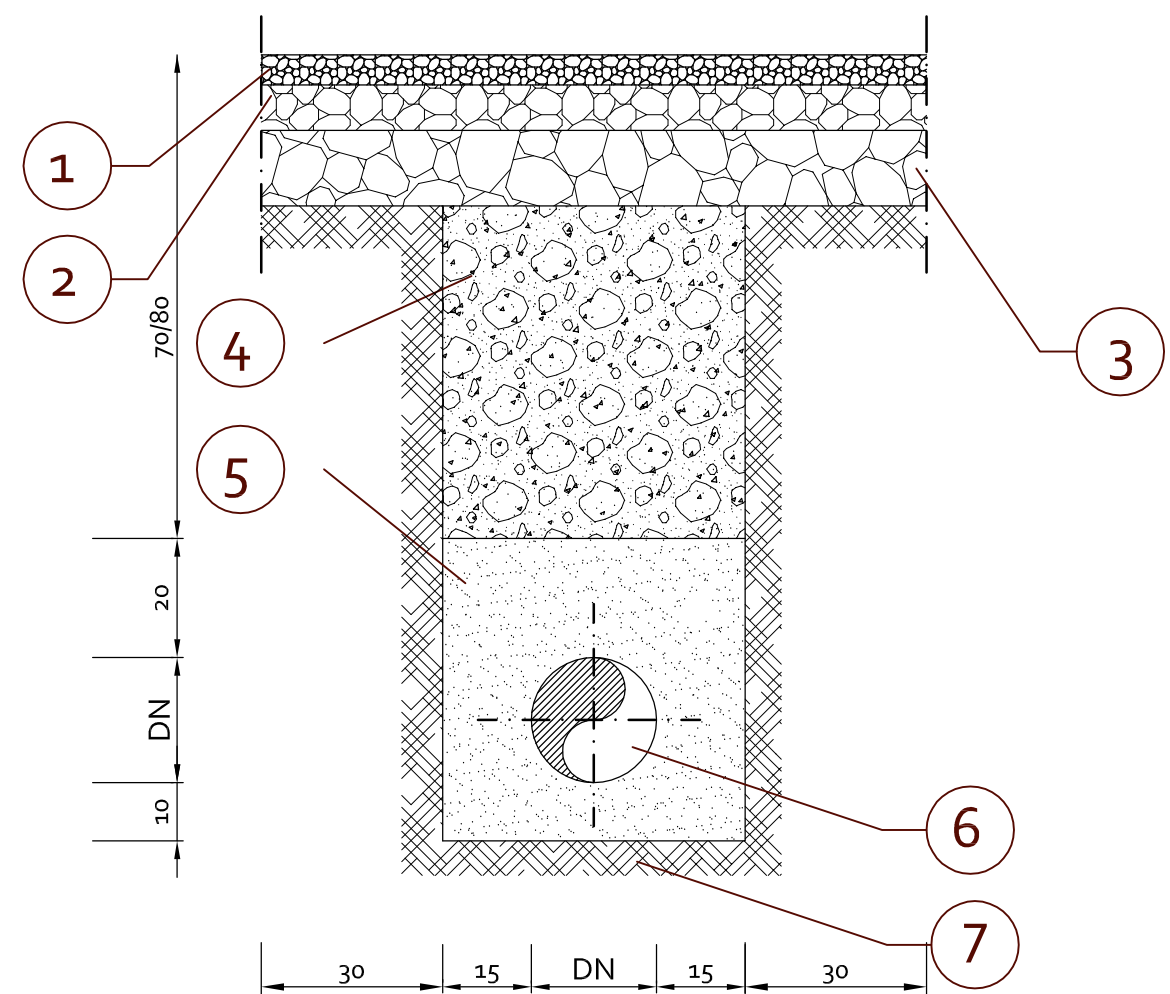
NOME FILE: 2017\_Martiri\_Exe.dwg



**DETAGLIO MARCIAPIEDE IN PIETRA**  
 scala 1:20



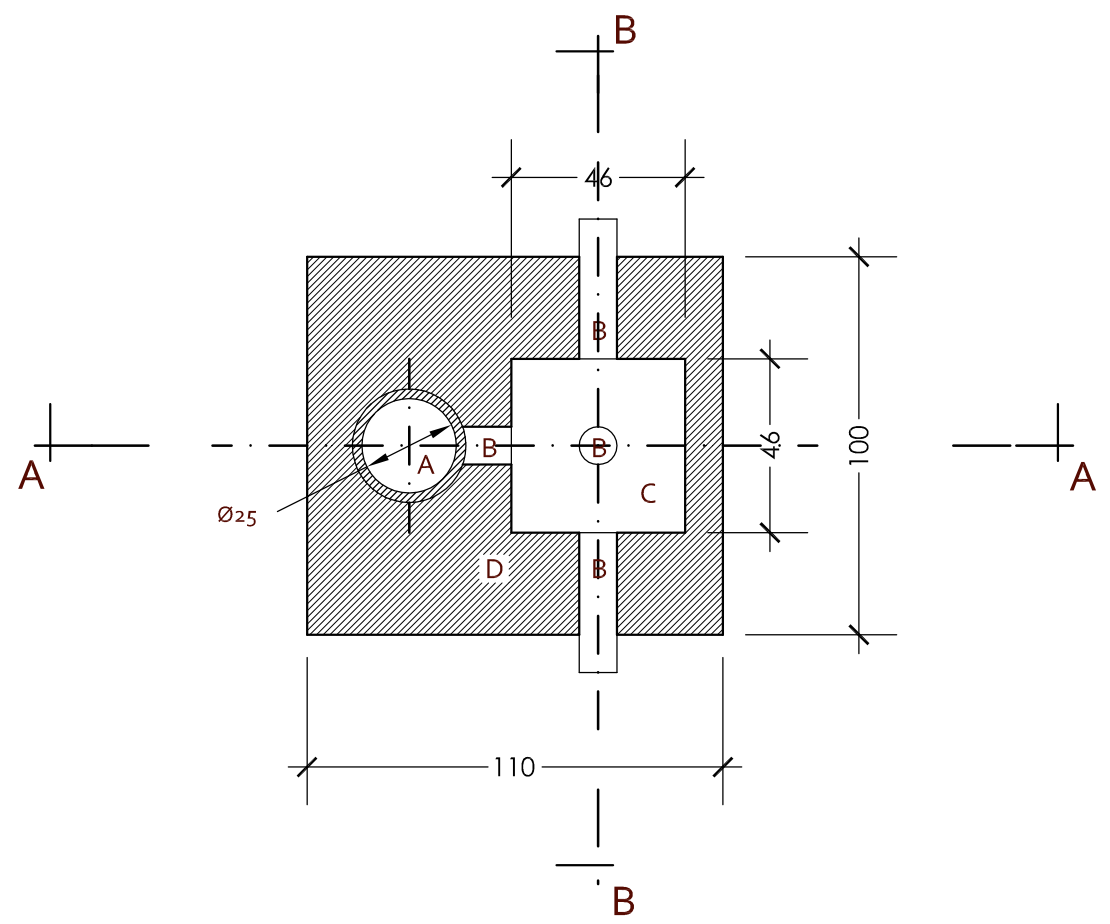
**TIPOLOGICO SEZIONI DI SCAVO**  
 scala 1:10



Nota: Ripristini e riempimenti dovranno comunque essere confermate dalla D.L. in seguito agli accordi con gli Enti interessati.

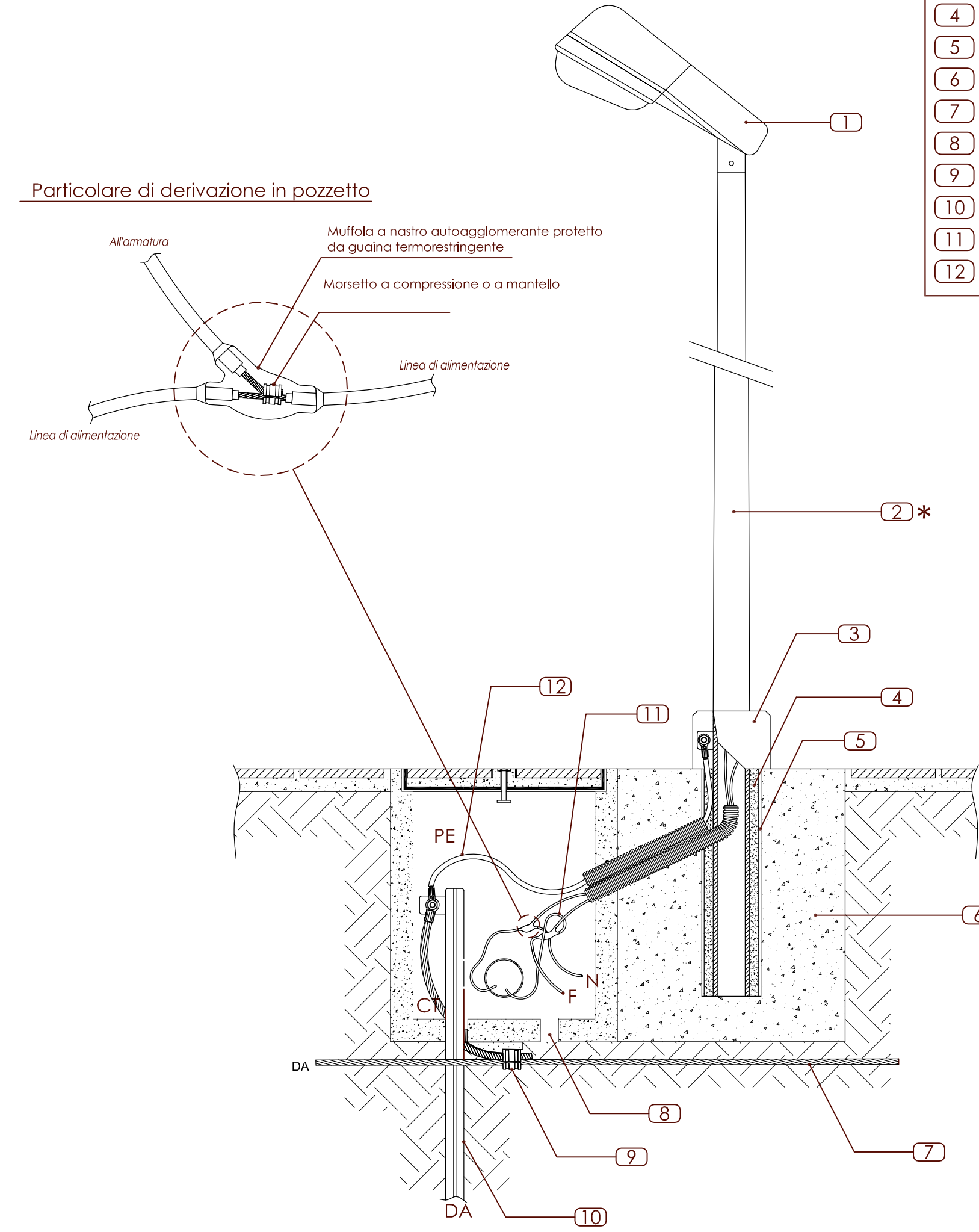
|   |                 |   |                                    |
|---|-----------------|---|------------------------------------|
| 1 | Tappeto d'usura | 5 | Sabbia                             |
| 2 | Binder          | 6 | Tub. Acque met. DN 160 / Cavidotto |
| 3 | Tout-Venant     | 7 | Terreno naturale                   |
| 4 | Misto di cava   |   |                                    |

**TIPOLOGICO PLINTO PREFABBRICATO E POZZETTO DI DERIVAZIONE**  
 per nuovi punti luce a palo  
 scala 1:20



**TIPOLOGICO LAMPIONE STRADALE E POZZETTO DI DERIVAZIONE**  
 per pali con plinto di fondazione esistente  
 scala 1:10

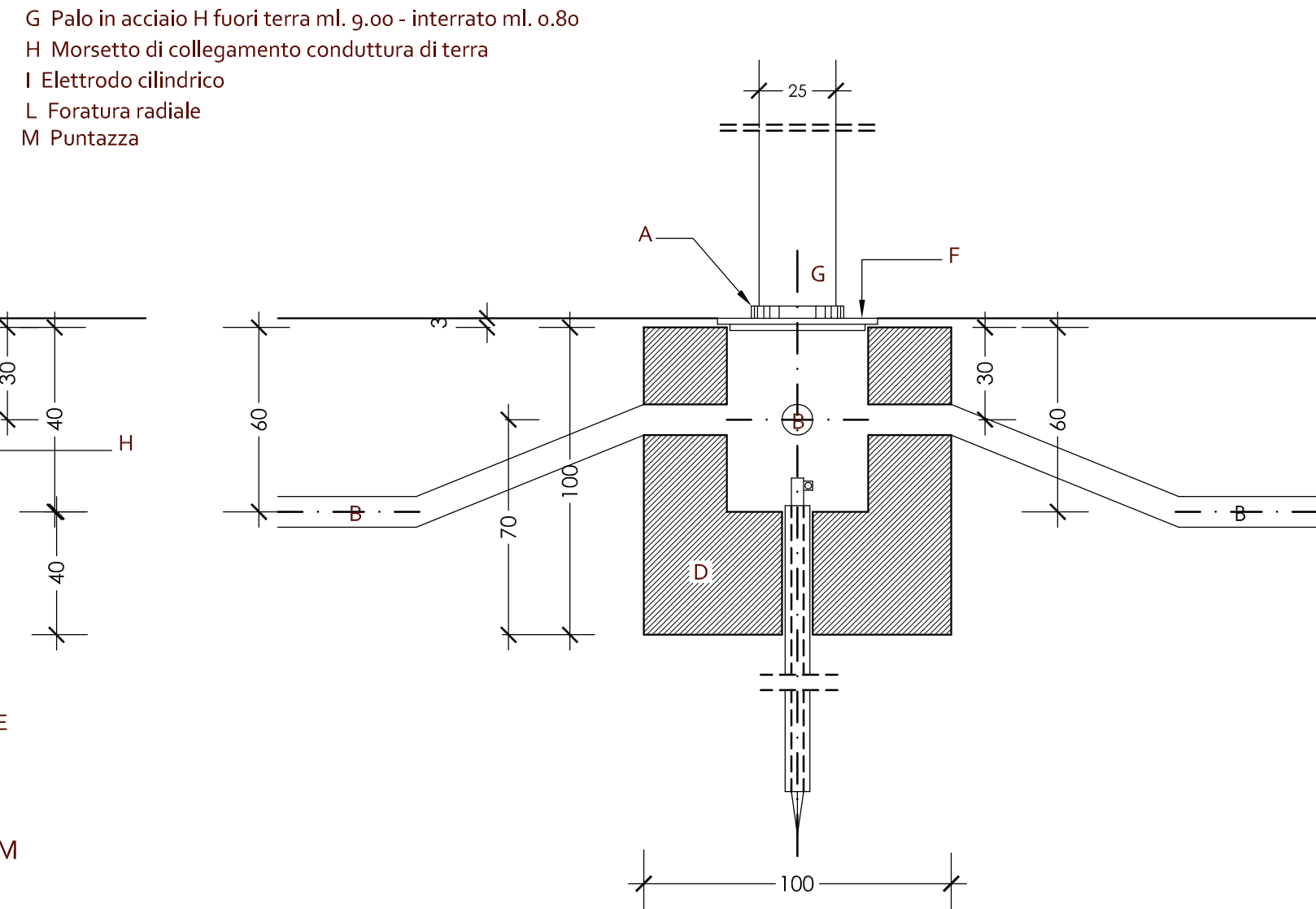
**N.B. Le armature a led saranno fornite dalla Committenza**



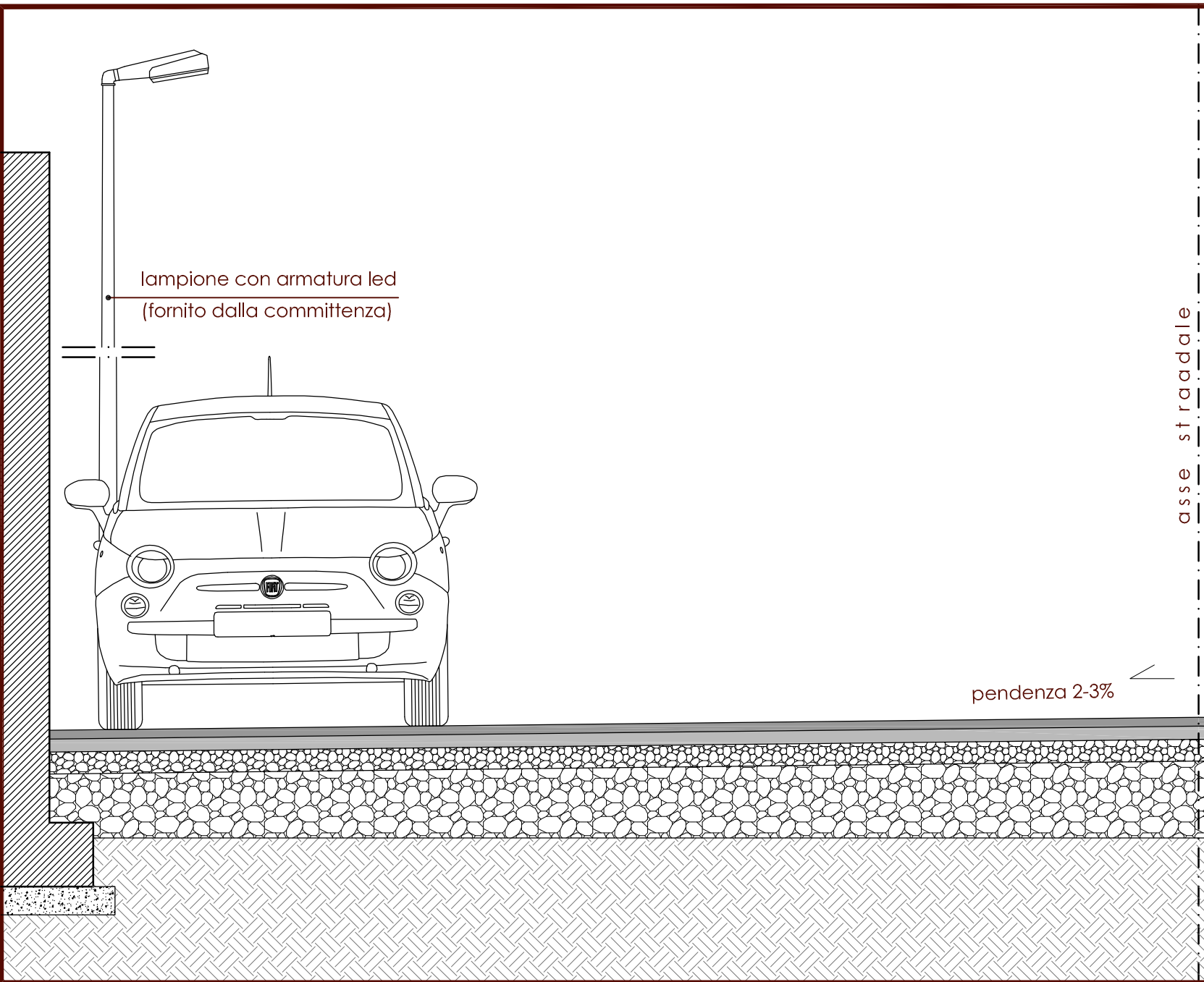
**LEGENDA**

- 1 Armatura a led IP66 (fornita dalla committ.)
- 2 Palo in acciaio
- 3 Collare in calcestruzzo
- 4 Riempimento con sabbia costipata
- 5 Tubo in PVC o in calcestruzzo
- 6 Basamento di fondazione in calcestruzzo
- 7 Corda nuda in rame 1G35
- 8 Foro di drenaggio
- 9 Morsetto a compressione
- 10 Picchetto in acciaio zincato
- 11 Cavo unipolare con guaina tipo FG7R
- 12 Cavo unipolare tipo N07V-K

- A Alloggiamento palo luce  
 B Tubo di plastica diam. cm. 10  
 C Pozzetto  
 D Calcestruzzo  
 E Tubo di protezione  
 F Coperchio pozzetto

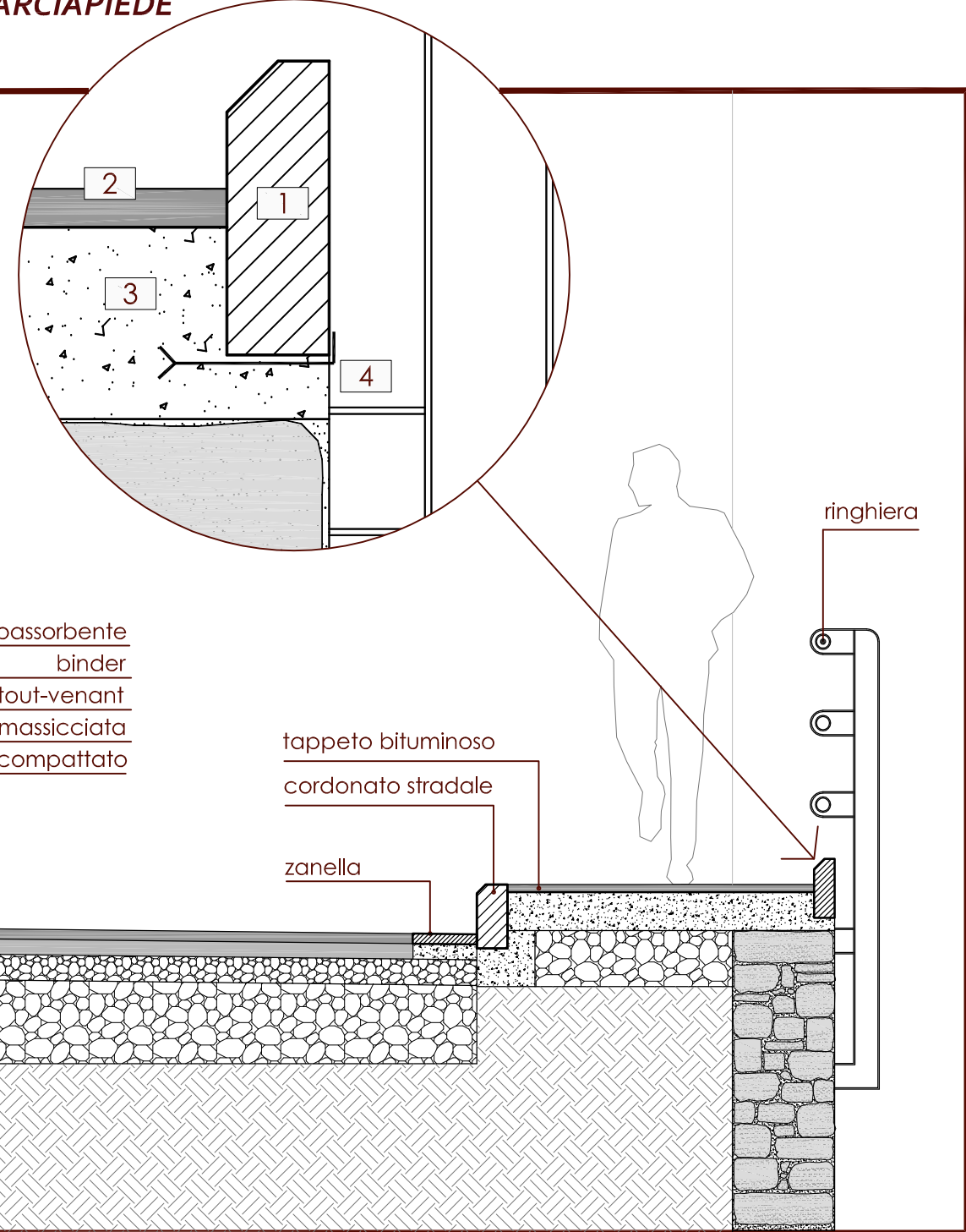


**SEZIONE STRADALE VIA MARTIRI DEL POPOLO** scala 1:25

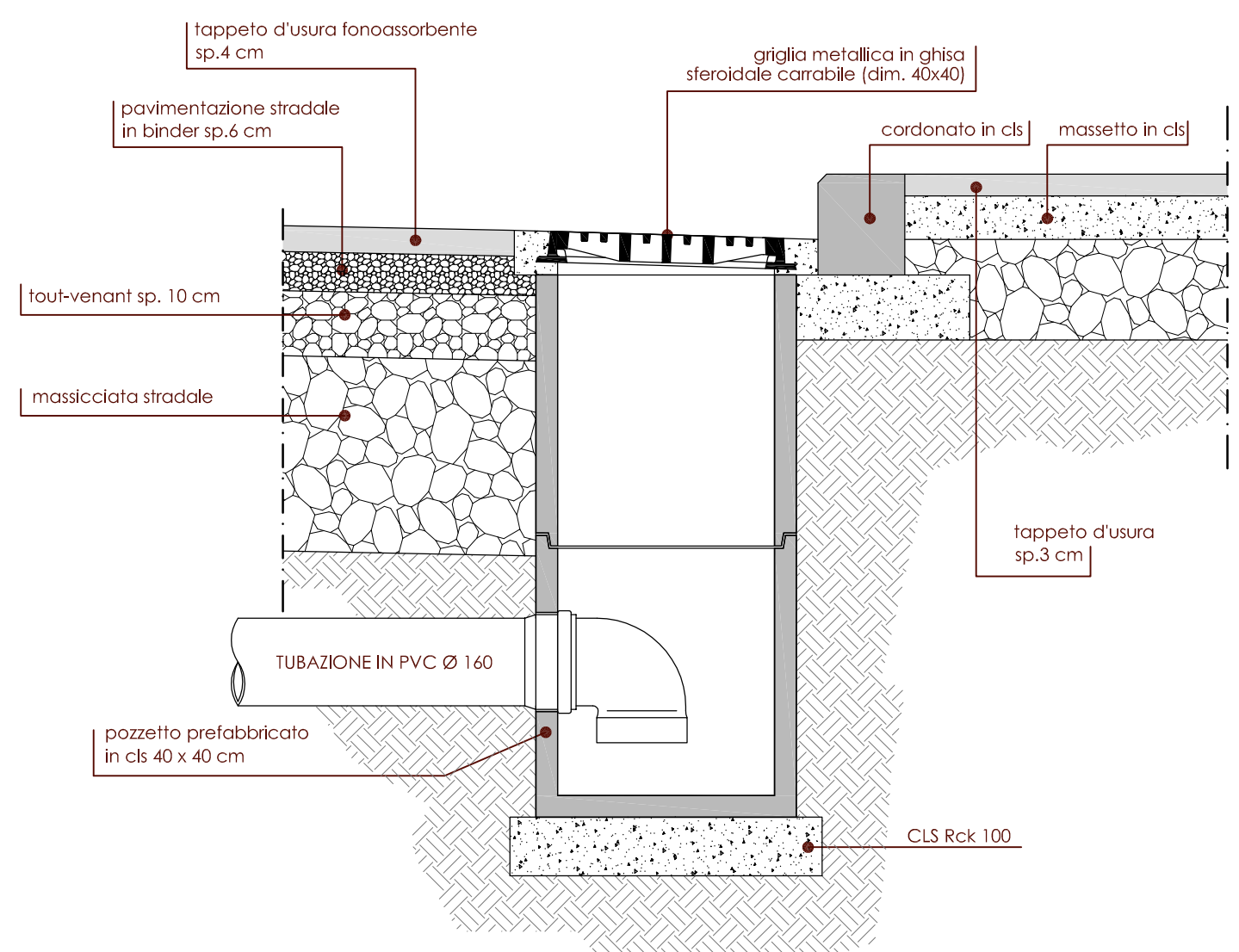
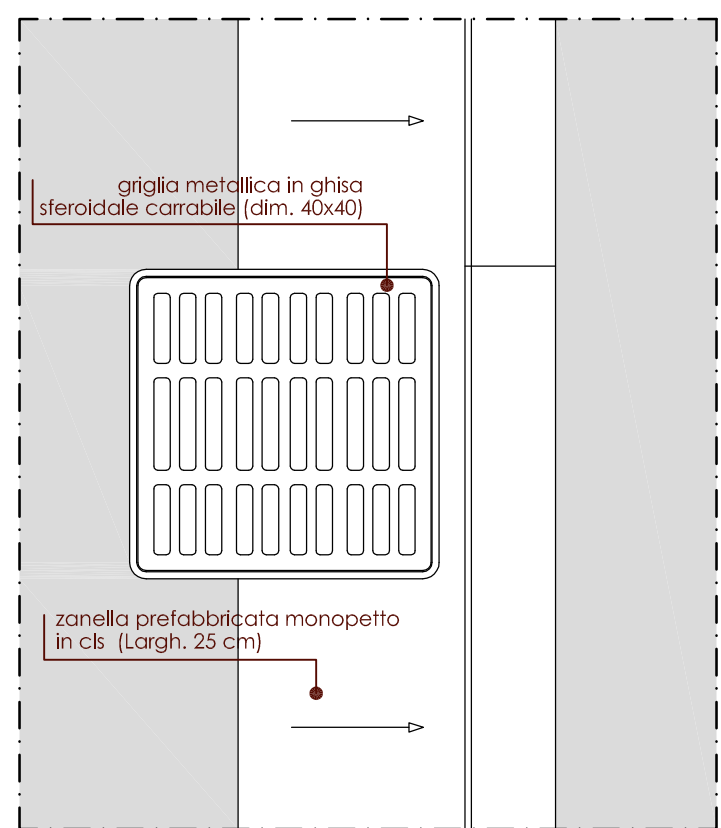


**DETAGLIO CORDOLO DI BATTUTA MARCIAPIEDE**  
 scala 1:5

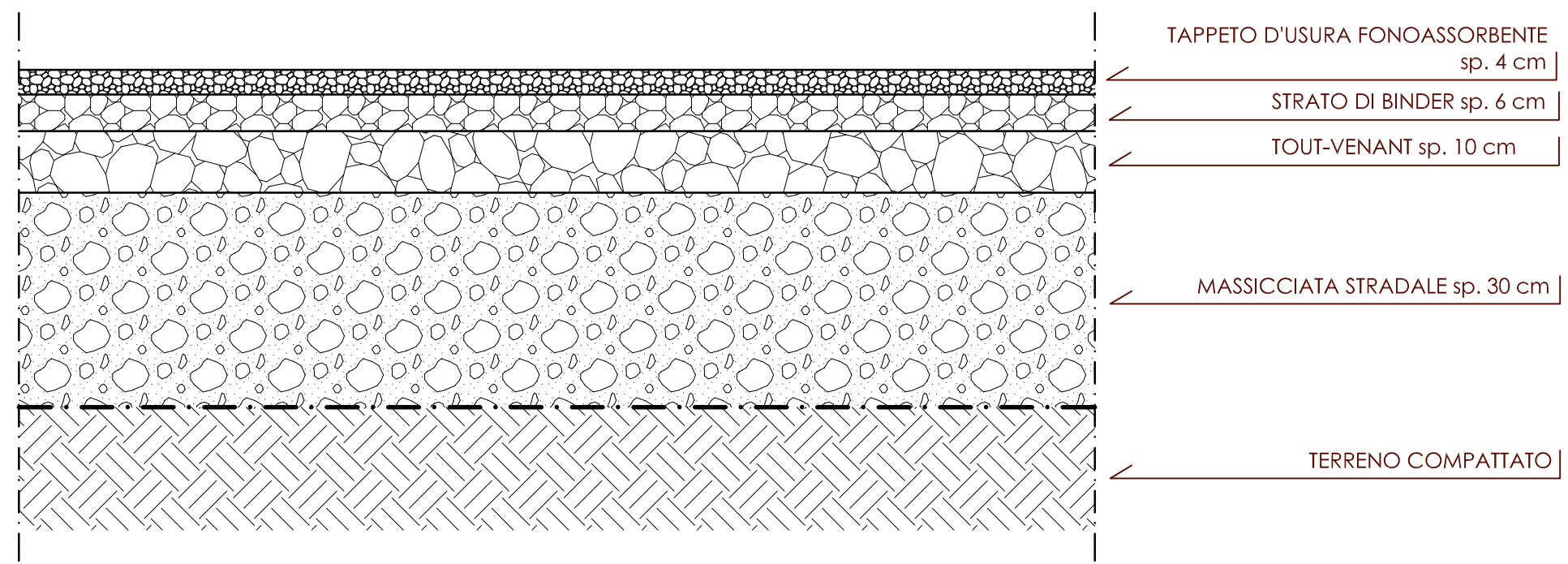
1. cordonato in cls cm 8x25x100
2. tappeto usura cm 3
3. massello cls
4. zanche di rinforzo



**TIPOLOGICO CADITOIE STRADALI**  
 scala 1:10



**TIPOLOGICO PAVIMENTAZIONE STRADALE**  
 scala 1:10



Ufficio Lavori Pubblici - via dell'Arione 9 50055 Lastra a Signa - tel. 055743367 [lavoripubblici@comune.lastra-a-signa.fi.it](mailto:lavoripubblici@comune.lastra-a-signa.fi.it)



**COMUNE DI LASTRA A SIGNA**  
 (Città Metropolitana di Firenze)



PROGETTO

**LAVORI DI MANUTENZIONE STRAORDINARIA**  
**IN VIA MARTIRI DEL POPOLO**

OGGETTO

**DETTAGLI TIPOLOGICI**

**LA PROPRIETA'**  
 Responsabile Settore 4  
 Servizi Tecnico Manutentivi e Lavori Pubblici  
 Geom. Luca BETTI

**IL RESPONSABILE UNICO DEL PROCEDIMENTO**  
 Geom. Luca BETTI

**PROGETTAZIONE - Ufficio Lavori Pubblici**  
 Arch. Angelo DI SALVO

rev. 0 - Ottobre 2017

ELABORATO

**B7**

Scala varie

NOME FILE: 2017\_Martiri\_Exe.dwg