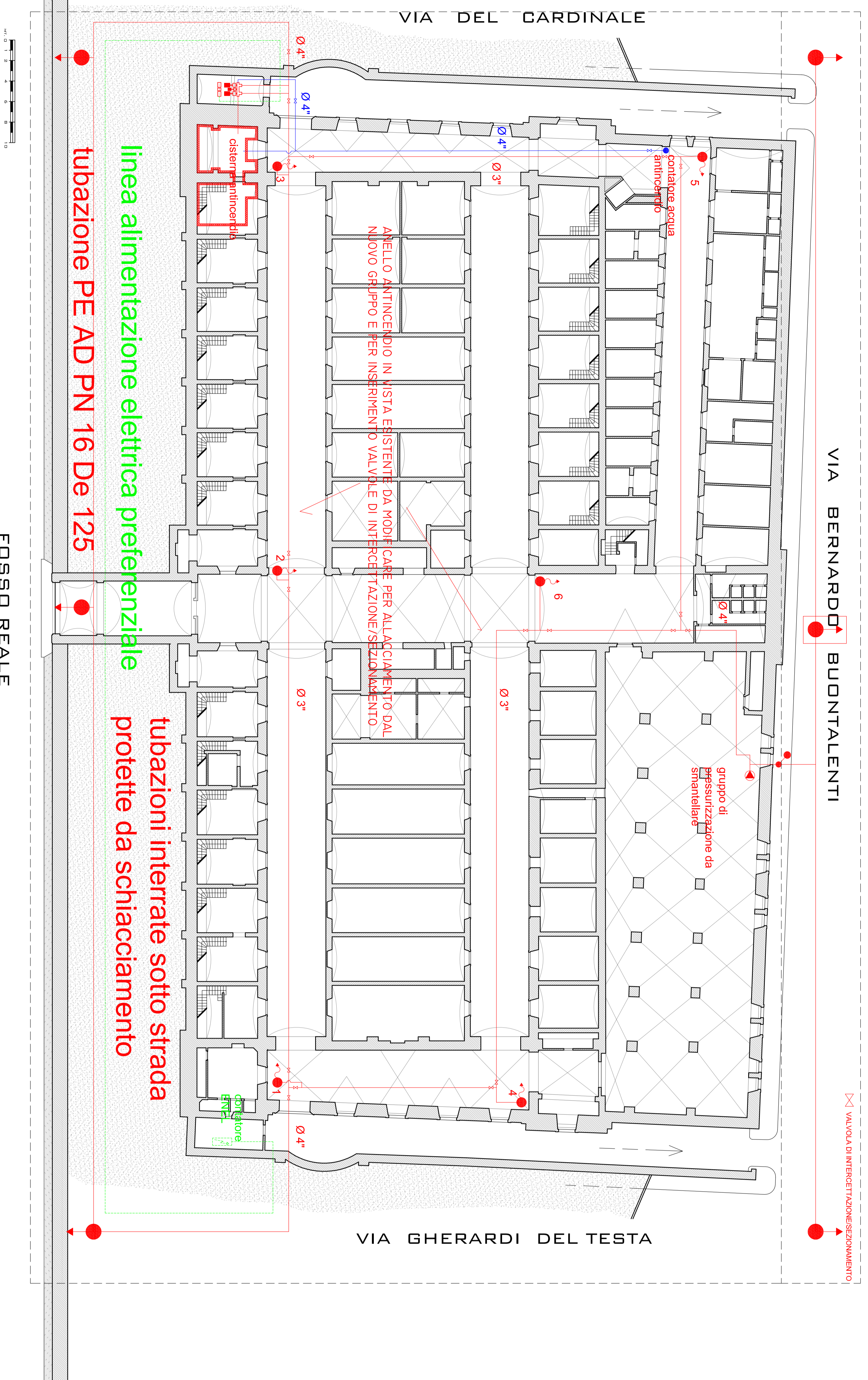


INTERVENTI LOTTO 10



INTERVENTI LOTTO 9

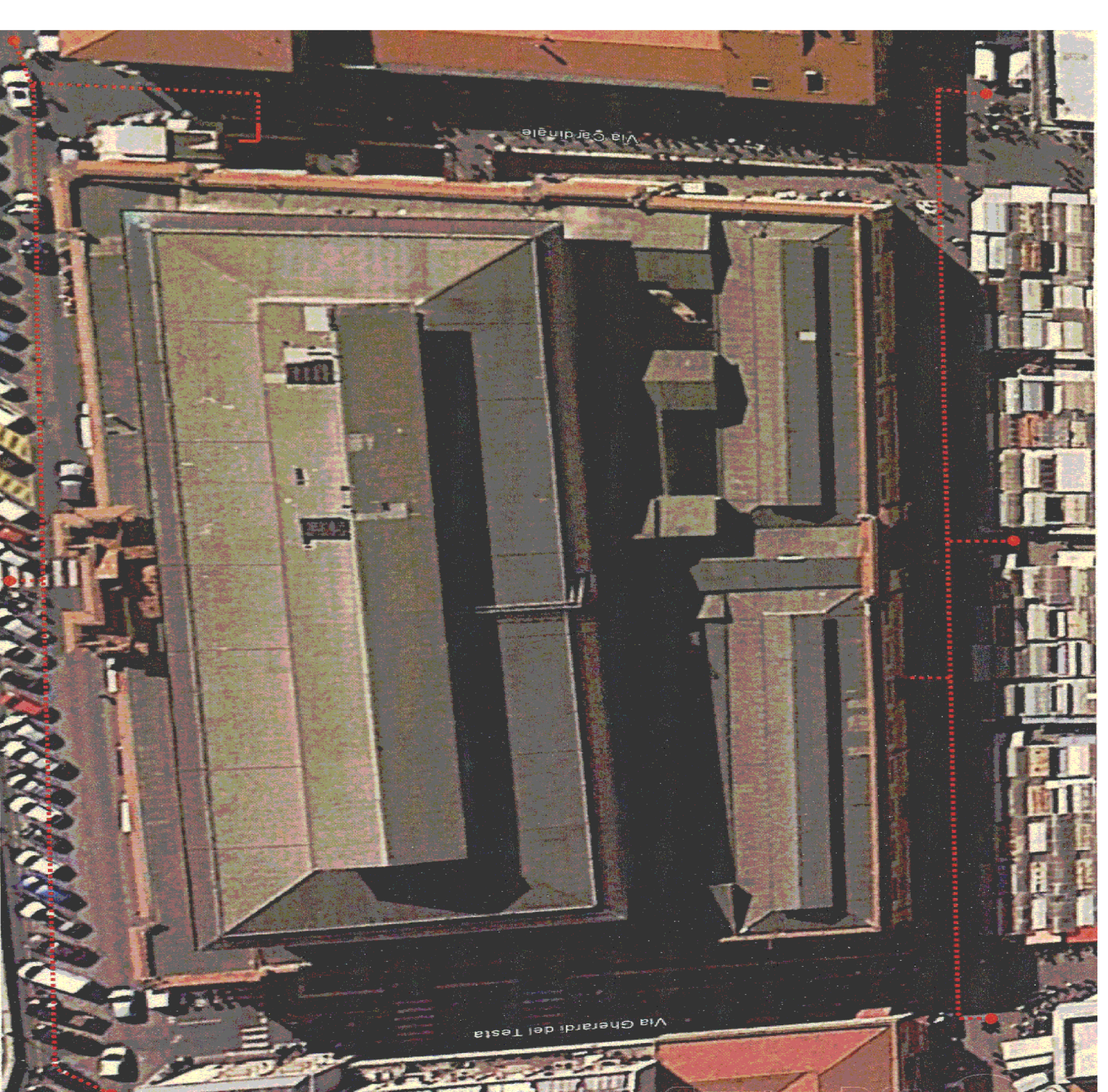
TIPOLOGIA IDRANTE SOPRASSUOLO



TIPOLOGIA IDRANTE SOPRASSUOLO



TIPOLOGIA IDRANTE SOPRASSUOLO



DESCRIZIONE SIMBOLI

- IDRANTE ESTERNO SOPRASSUOLO COMPLETO DI VALVOLA DI SEZIONAMENTO
- INDRANTE ESTERNO SOTTOSUOLO COMPLETO DI VALVOLA DI SEZIONAMENTO
- ATTACCO SINGOLO PER MOTOPOMPA
- ATTACCO MULTIPLO PER MOTOPOMPA
- USCITA IN ALTO
- USCITA IN BASSO
- USCITA ORIZZONTALE
- IDRANTE A MURO CON FLESSIBILE E LANCIA
- PORTA TAGLIA FUOCO A CHIUSURA AUTOMATICA DI FUTURA INSTALLAZIONE ESCLUSA DALL'APPALTO
- COLONNA IMPIANTO IDRICO ANTINCENDIO

NOTA: IL PERCORSO DELLE TUBAZIONI E L'ESATTA POSIZIONE E TIPOLOGIA (SOPRASSUOLO O SOTTOSUOLO) DEGLI IDRANTI E DEL CONTATORE ACQUA ANTINCENDIO SONO INDICATIVI E DOVRANNO ESSERE VERIFICATI IN CORSO D'OPERA IN FUNZIONE DI STRUTTURE ED IMPIANTI ESISTENTI E CONCORDATI CON I V.V.F.

COMUNE DI LIVORNO
 SETTORE EDILIZIA PUBBLICA E IMPIANTI
 UFFICIO IMPIANTI TECNICI

MERCATO CENTRALE
 VIA BUONTALENTI - LIVORNO

OGGETTO: ADEGUAMENTO IMPIANTO ALIMENTAZIONE IDRICA ANTINCENDIO E ALTRI INTERVENTI LOTTO 10

R.U.P.: ING. BARSOTTI LUCA

PROGETTISTA: ING. TORALDO VINCENZO

ELABORATO: PIANTA PIANO INTERRATO

PROGETTO ESECUTIVO

TAV. I DICEMBRE 2017 **SCALA: 1/200**

Contrassegno Elettronico

TIPO QR Code
IMPRONTA (SHA-256): 6511e5fd9c166490aec1996d68d54ff498db2f5b0be98ea687ed046ac6baa460

Firme digitali presenti nel documento originale

Vincenzo Toraldo
LUCA BARSOTTI

Dati contenuti all'interno del Contrassegno Elettronico

Determinazione N.10732/2017

Data: 27/12/2017

Oggetto: MERCATO CENTRALE - LOTTO 10 PARTE 2 – INTERVENTI DI ADEGUAMENTO IMPIANTI ALLE NORME DI PREVENZIONE INCENDI E DI MESSA IN SICUREZZA DELLA COPERTURA IN LASTRE DI MATERIALE CONTENENTE AMIANTO, PER L'OTTENIMENTO DEL CPI. APPROVAZIONE PROGETTI ESECUTIVI. CUP: J49G17000330004
CIG OPERE IDRAULICHE: 73118888DA
CIG OPERE ELETTRICHE: 7311910B01
CIG OPERE EDILI: 7311953E7C



Ai sensi dell'articolo 23-ter, comma 5, del D.Lgs. 82/2005, le informazioni e gli elementi contenuti nel contrassegno generato elettronicamente sono idonei ai fini della verifica della corrispondenza al documento amministrativo informatico originale. Si precisa altresì che il documento amministrativo informatico originale da cui la copia analogica è tratta è stato prodotto dall'amministrazione ed è contenuto nel contrassegno.



URL: http://www.timbro-digitale.it/GetDocument/GDOCController?qrc=930c1ab551de02d8_p7m&auth=1

ID: 930c1ab551de02d8