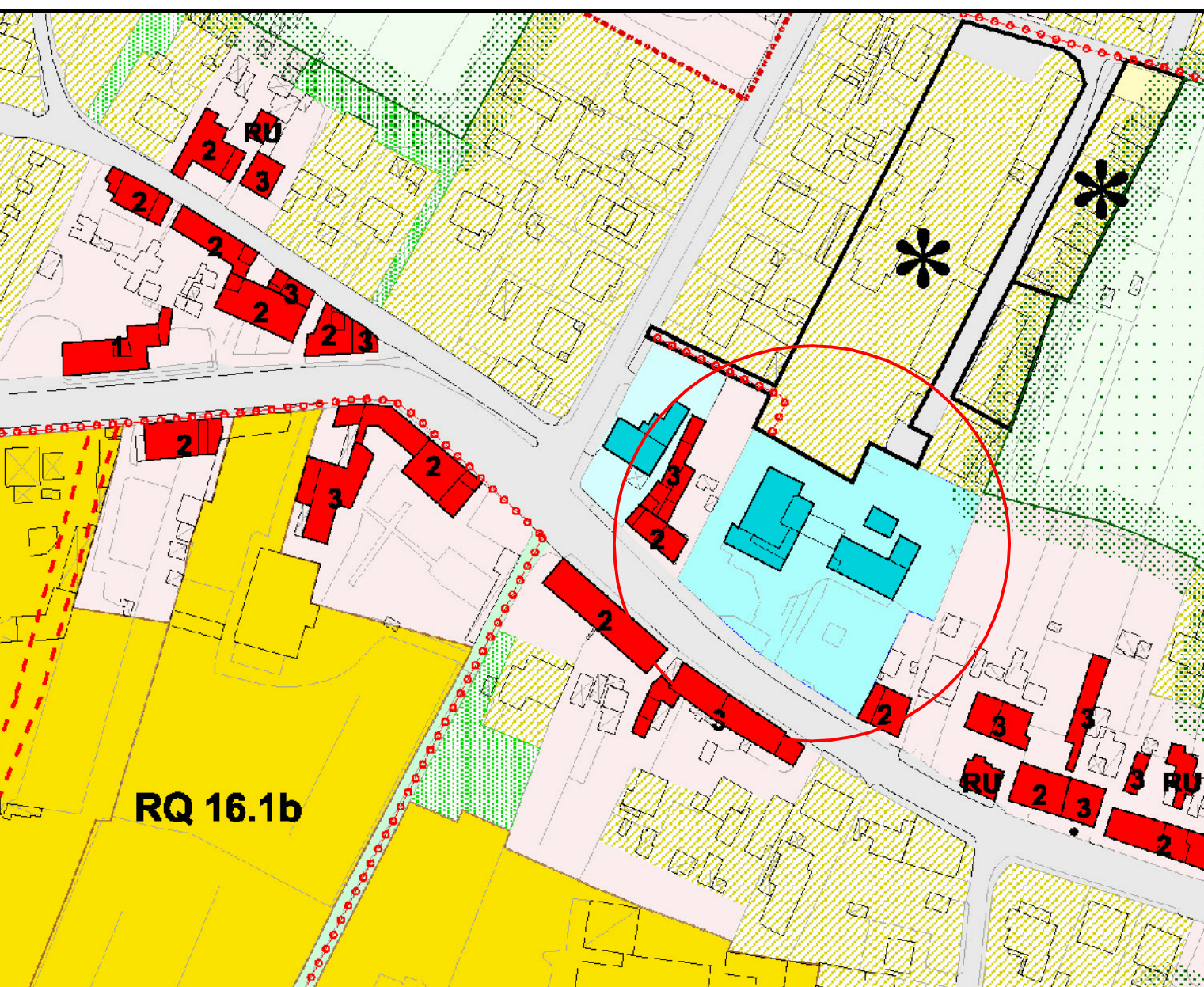


COMUNE DI CASCINA
PROVINCIA DI PISA
NUOVA COPERTURA
ED ADEGUAMENTO IGIENICO-SANITARIO
SCUOLA PRIMARIA "DON GNOCCHI"
EDIFICIO OVEST
SAN LORENZO ALLE CORTI - CASCINA
PROGETTO ESECUTIVO

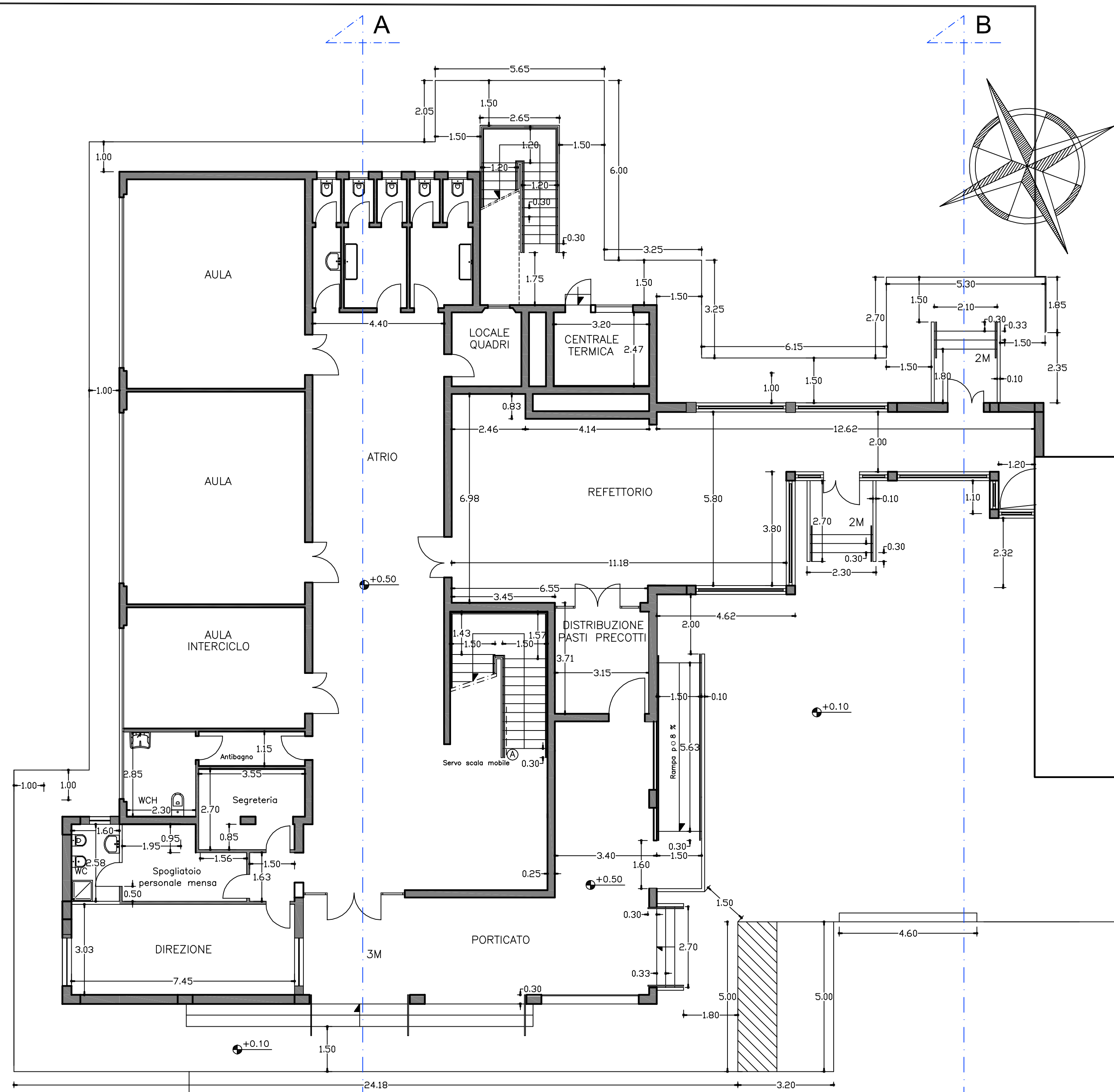


Piante Piano Terra - Piano Primo e Copertura scala 1:100
Sezioni e prospetti scala 1:100
Particolari - scale varie
STATO MODIFICATO
GIUGNO 2017

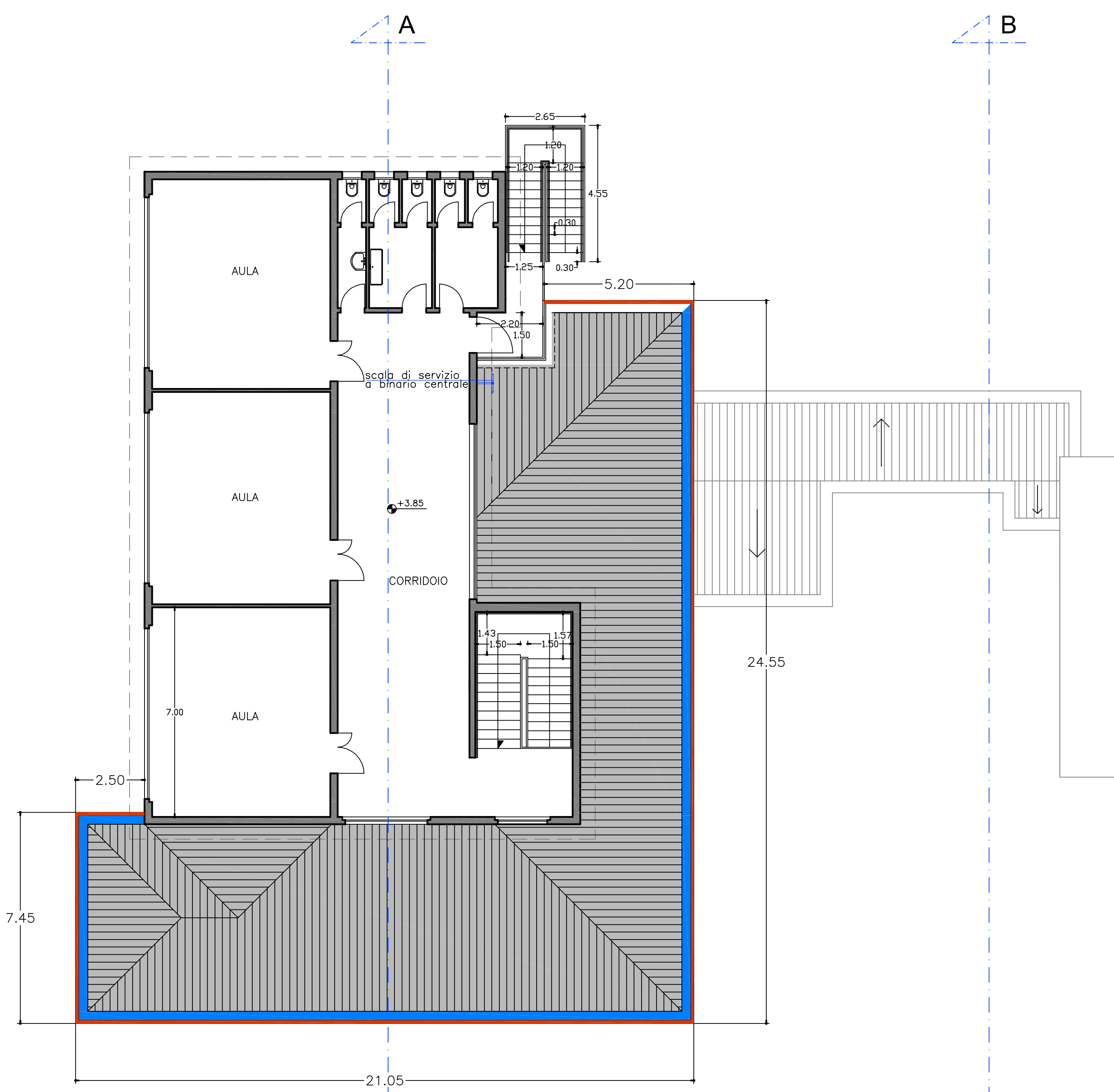
- LEGENDA
- COPERTURA DA SOSTITUIRE
 - IMPERMEABILIZZAZIONE GRONDA
 - GRONDA IN C.A. DA RIMANEGGIARE



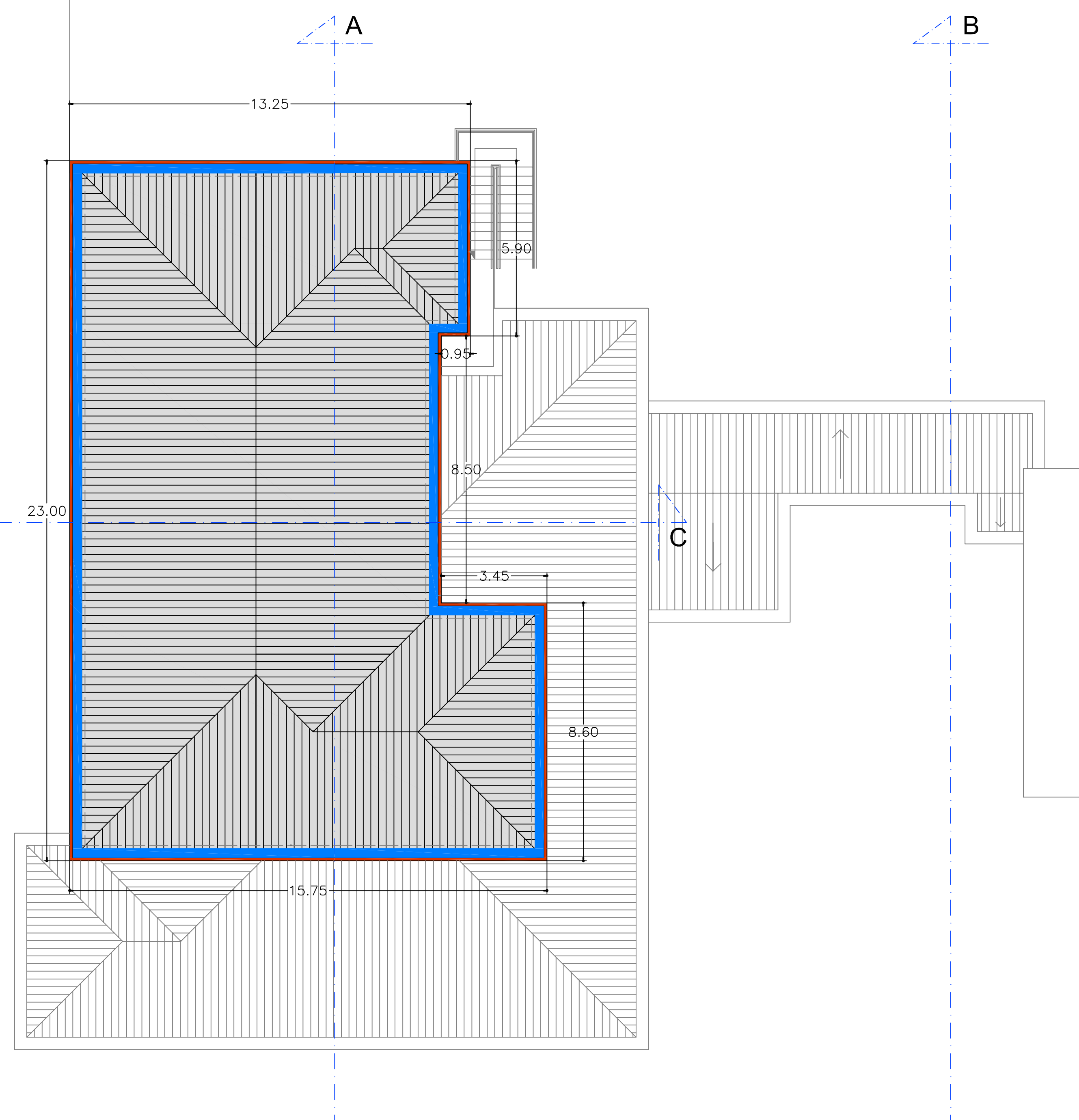
Estratto R.U. - Scala 1:2000
aree per l'istruzione (art. 21.1)
aree di progetto per l'istruzione (art. 21.1 comma 3)



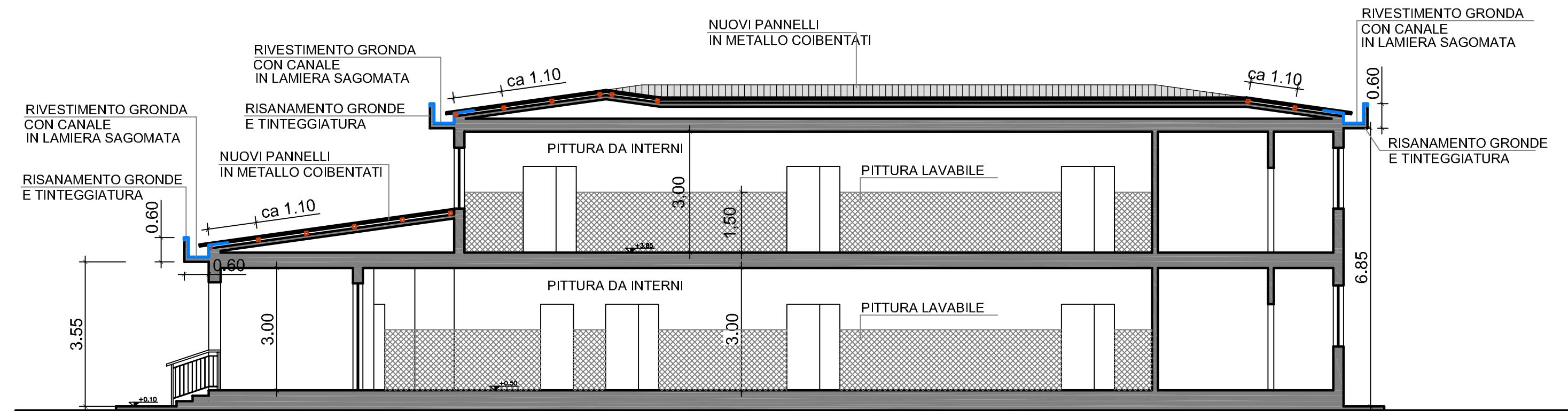
PIANTA PIANO TERRA



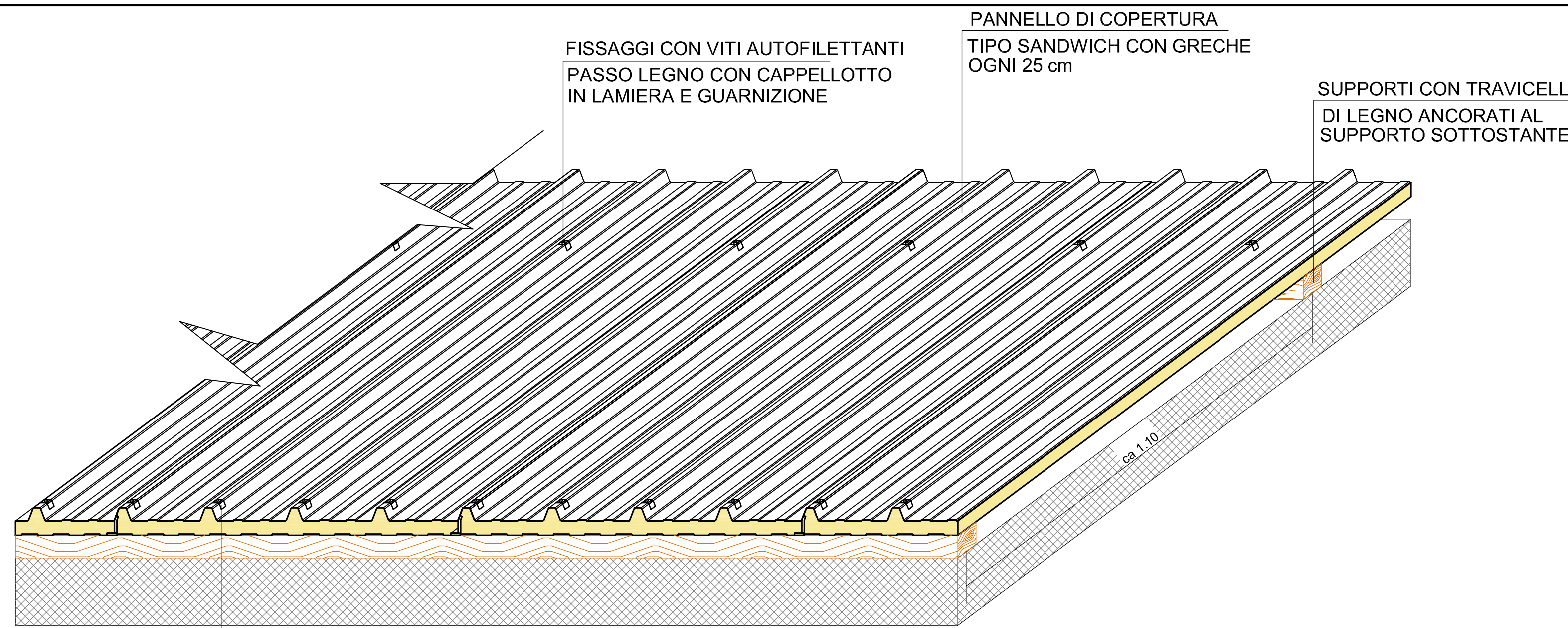
PIANTA PIANO PRIMO



PIANTA COPERTURA

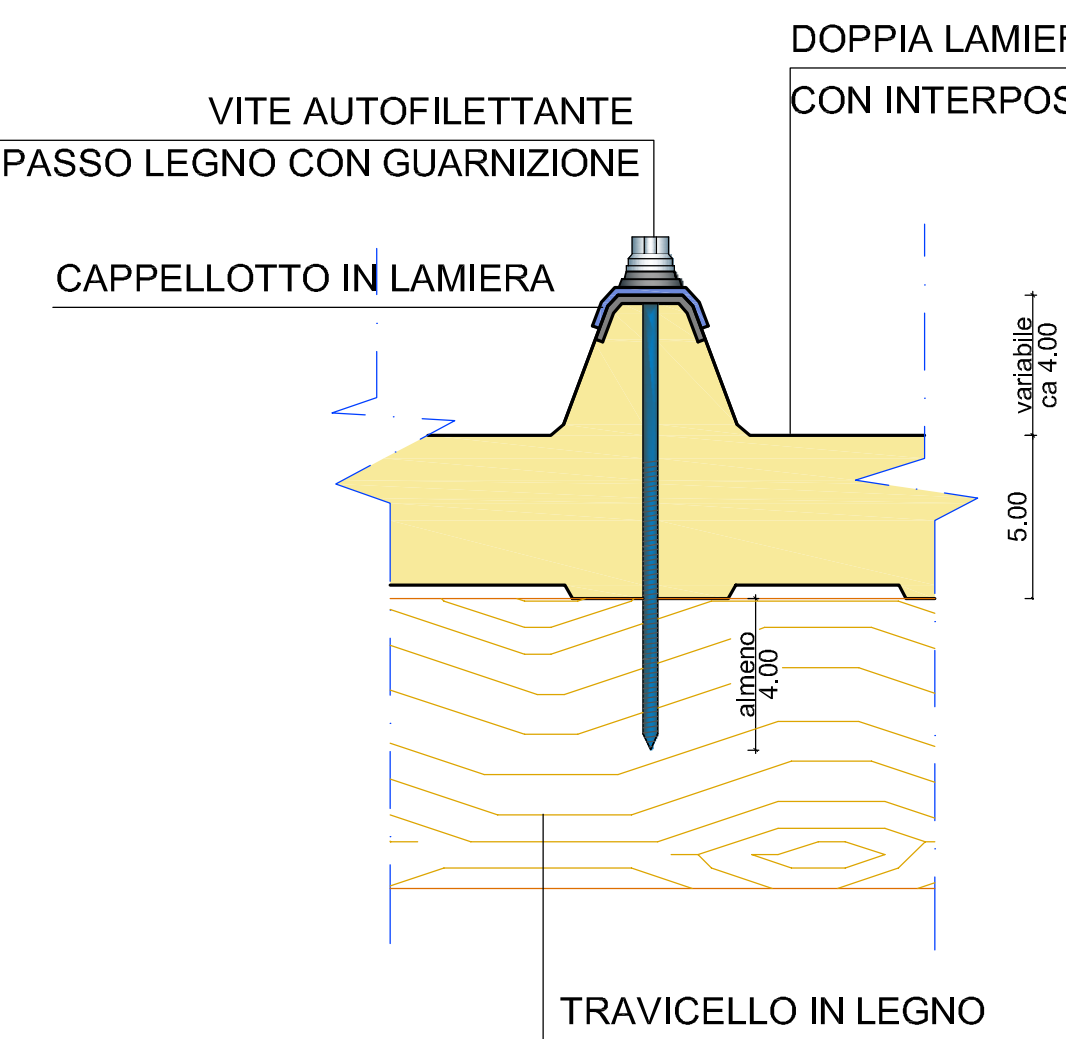


SEZIONE A-A

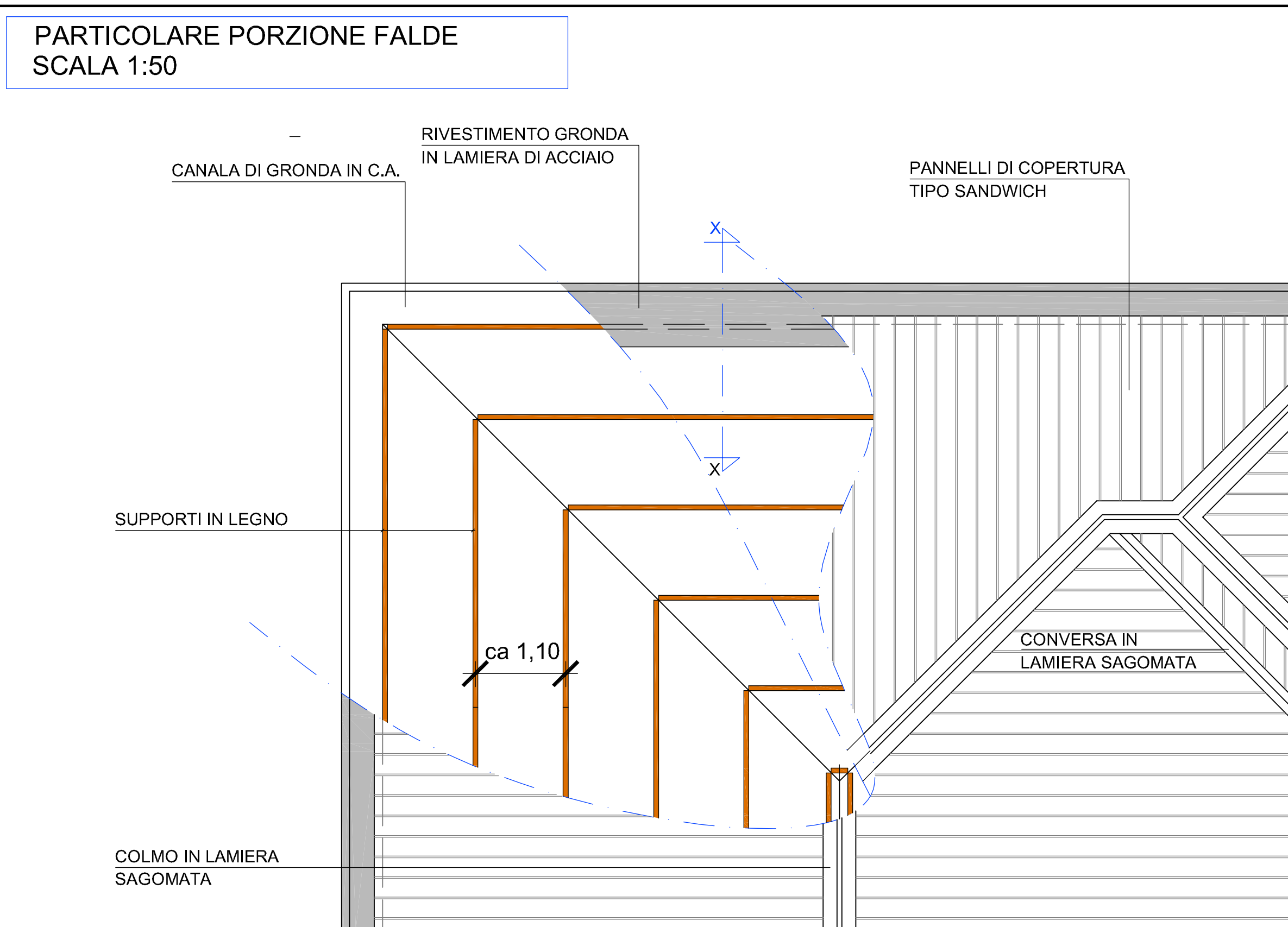


I FISSAGGI SARANNO UNO OGNI GRECA
IN CORRISPONDENZA AL PRIMO ED ALL'ULTIMO
TRAVICELLO - SARANNO MESSI UNO OGNI DUE GRECHE
IN CORRISPONDENZA DEGLI ALTRI TRAVICELLI
(n. 3 fissaggi/mq)

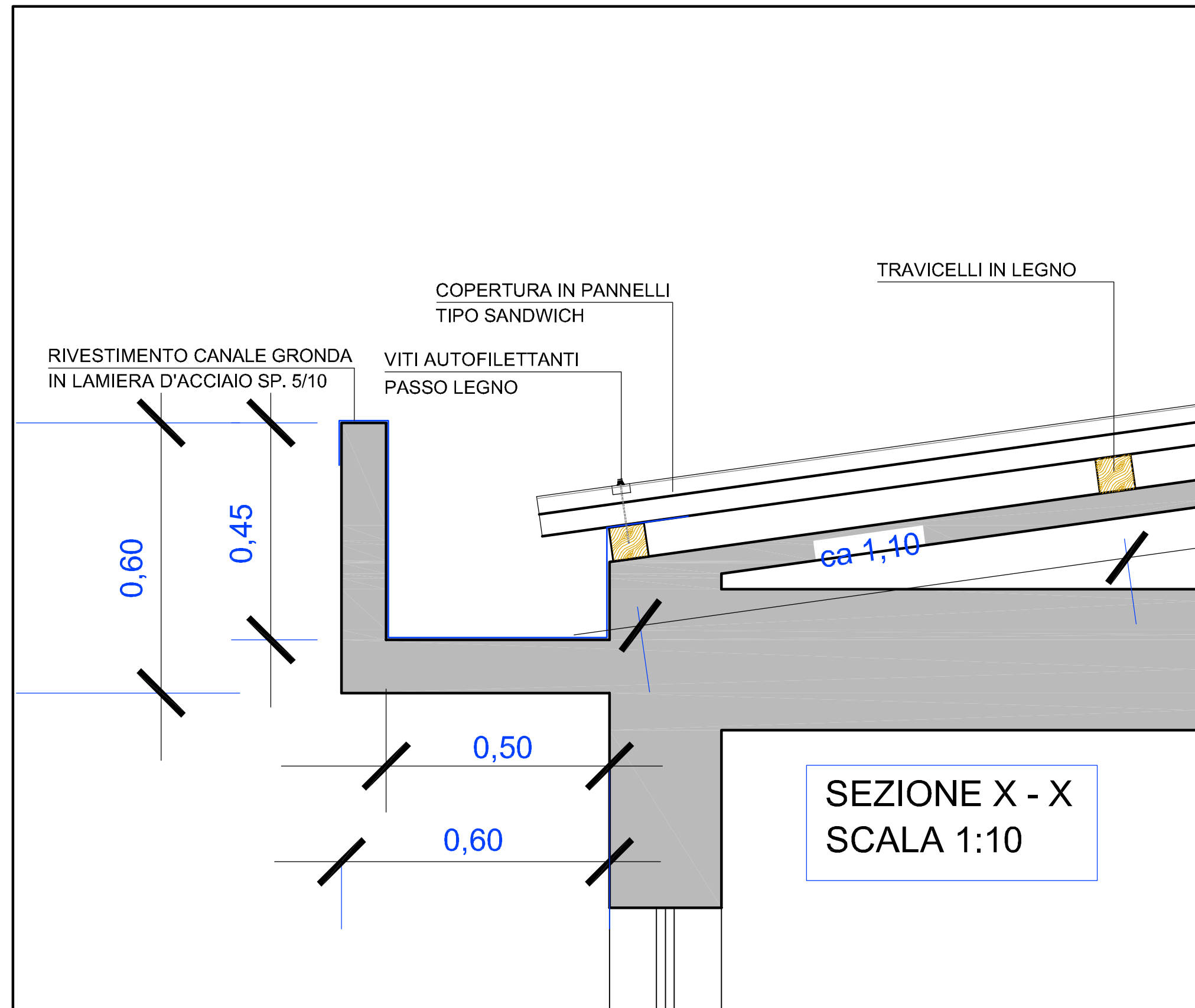
PARTICOLARE PORZIONE DI COPERTURA
SCALA 1:10



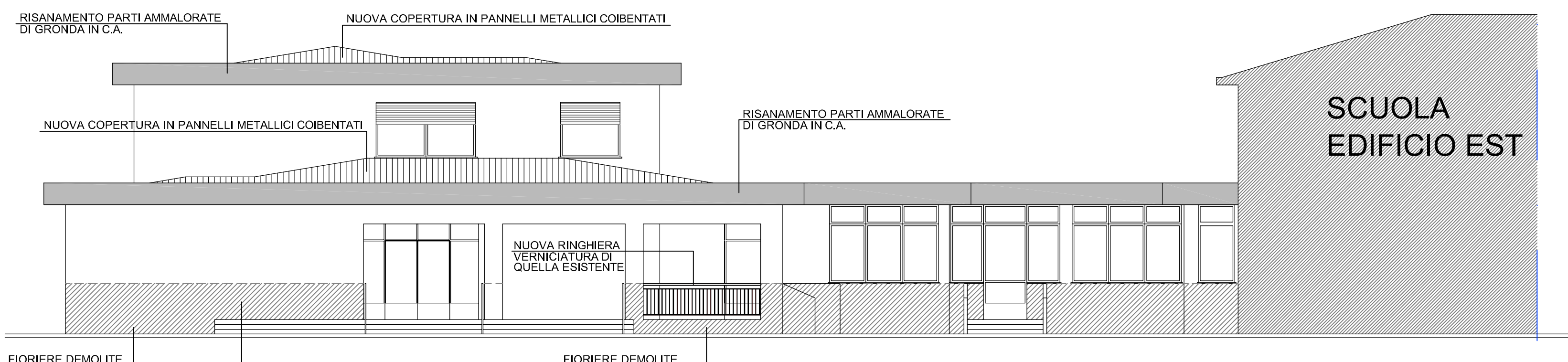
PARTICOLARE GRECA E FISSAGGIO
SCALA 1:2



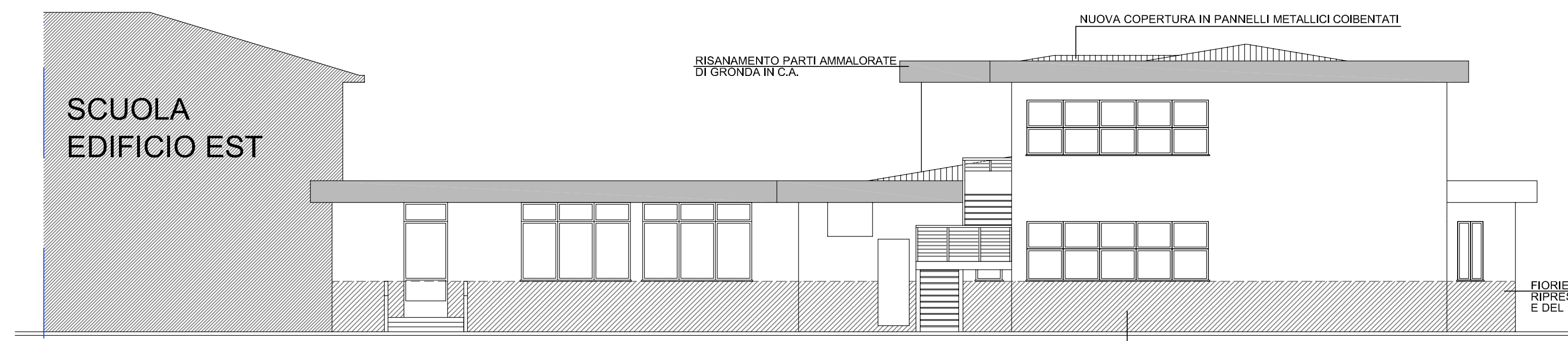
PARTICOLARE PORZIONE FALDE
SCALA 1:50



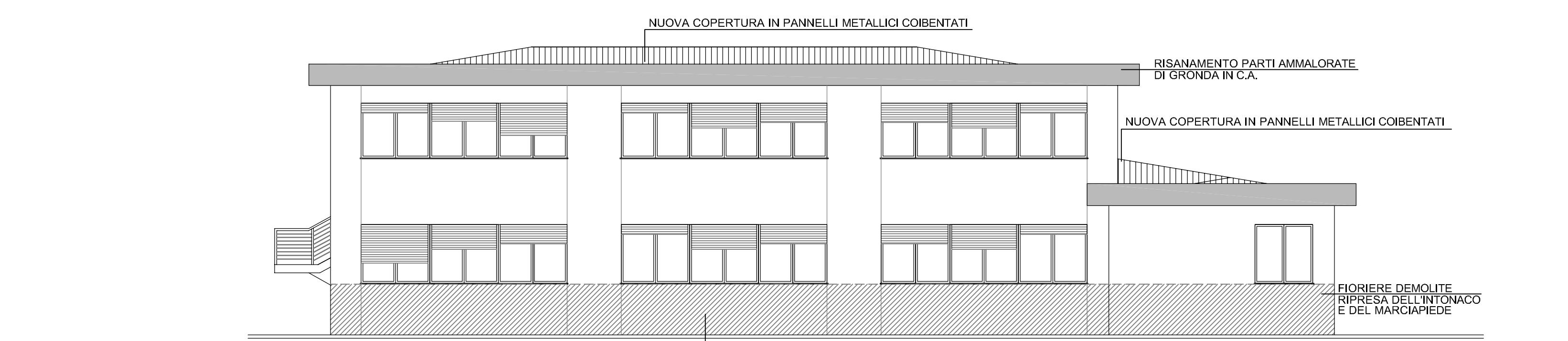
SEZIONE X - X
SCALA 1:10



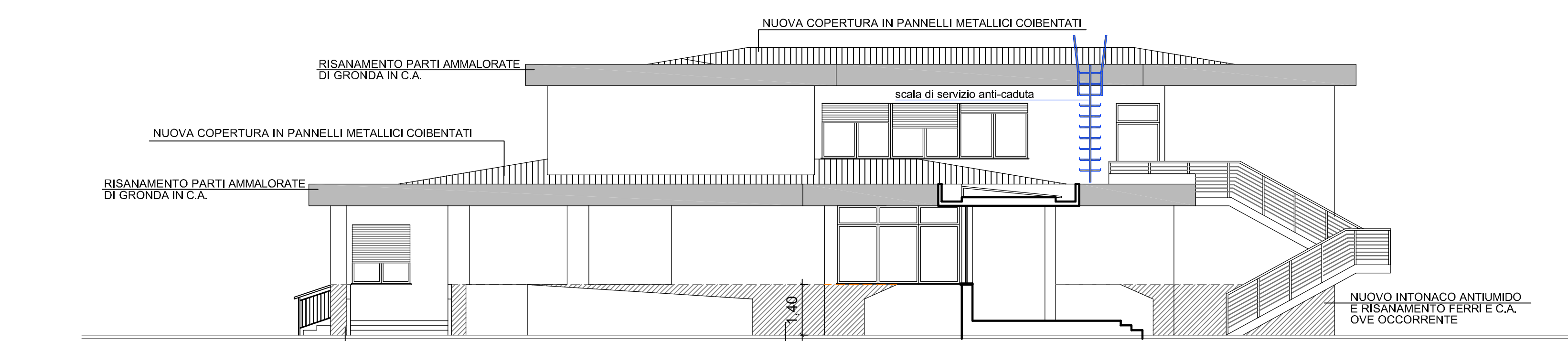
PROSPETTO SUD



PROSPETTO NORD



PROSPETTO OVEST



PROSPETTO EST e SEZ. B-B