

RIQUALIFICAZIONE URBANA di PIAZZA BUONAMICI
Delibera di Giunta n°150 del 19/10/2017

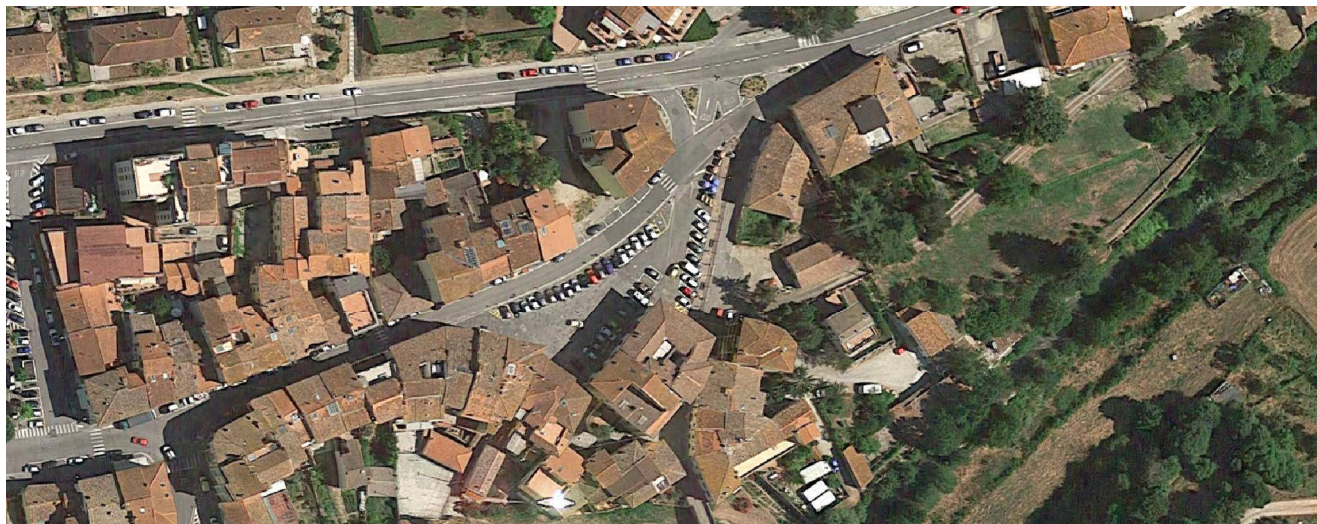



Tavola / Elaborato	Nome Elaborato:	Scala:
E.2.1	Analisi dei prezzi	-
		Data:
		Dicembre/2017

Settore:	
 INGEGNERIE TOSCANE	
Sede Firenze Via de Sanctis, 49 Cod. Fiscale e P.I. 06111950488	
Organizzazione dotata di Sistema di Gestione Integrato certificato in conformità alla normativa ISO9001 – ISO14001 – OHSAS18001 – SA8000	
PROGETTISTI :	COLLABORATORI INTERNI :
Arch. Marco SALVADORI	Geom. Andrea PATRIARCHI Arch. Massimo DOMMI Arch. Domenico GRAMAZIO Geom. Matteo MONI Per.Ind. Luca ANGELI
CONSULENTI TECNICI :	COLLABORATORI ESTERNI :
-	Arch. Riccardo BONECHI
COORDINATORE DELLA SICUREZZA :	COMMESSA I.T. :
-	INGT-TPLPE-PBANBB38
DIRETTORE TECNICO INGEGNERIE TOSCANE :	RESPONSABILE COMMITTENTE :
Dott. Ing. Mario CHIARUGI	Ing. Cristiano AGOSTINI
	RESPONSABILE DEL PROCEDIMENTO :
	-

Rev.	Data	Descrizione / Motivo della revisione	Redatto	Controllato / Approvato
00	Dicembre/017	Emissione progetto Esecutivo	MONI	SALVADORI

Num.Ord. TARIFFA	DESCRIZIONE DELLE VOCI E DEGLI ELEMENTI	Quantità	IMPORTI		R.
			unitario	TOTALE	
	R I P O R T O				
Nr. 1 EDIL01	<p>Scavo di sbancamento eseguito con mezzi meccanici, in terreni sciolti compresi carico, trasporto e scarico agli impianti di smaltimento autorizzati.</p> <p>Compresi gli oneri per la rimozione di trovanti rocciosi e/o relitti di murature fino a mc 0,50; lo spianamento del fondo di scavo; la regolarizzazione delle pareti e dei cigli; il deflusso o l'aggetto dell'eventuale acqua presente fino ad un battente massimo di cm 20, l'estirpazione di ceppaie, gli oneri per le opere provvisorie quali le sbadacchiature per scavi ad una profondità inferiore a 1,50 m, il tutto per dare il titolo compiuto e finito a regola d'arte. Sono esclusi i costi di smaltimento e tributi, se dovuti.</p> <p>E L E M E N T I:</p> <p>(E) [TOS17_AT.N01.001.205] Macchine per movimento terra e accessori Escavatore cingolat ... ora 0,040 16,667 0,667 NL</p> <p>(E) [TOS17_AT.N01.001.902] Macchine per movimento terra e accessori Consumo carburanti, ... ora 0,040 30,000 1,200 NL</p> <p>(E) [TOS17_AT.N02.014.017] Autocarri, motocarri e trattori (MTT=Massa totale a terra, P ... ora 0,200 59,410 11,882 NL</p> <p>(E) [TOS17_RU.M10.001.002] Operaio edile Specializzato ora 0,040 28,760 1,150 MDO</p> <p>(E) [TOS17_RU.M10.001.003] Operaio edile Qualificato ora 0,018 26,710 0,481 MDO</p> <p>ULTERIORI INFORMAZIONI</p> <p>- Oneri sicurezza afferenti l'impresa compresi nelle Spese Generali euro 0.05767</p> <p>- Incidenza Manodopera 8.38416</p> <p style="text-align: right;">Sommano euro 15,380</p> <p style="text-align: right;">Spese Generali 15.000% * (15.380) euro 2,307</p> <p style="text-align: right;">Sommano euro 17,687</p> <p style="text-align: right;">Utili Impresa 10% * (17.687) euro 1,769</p> <p style="text-align: right;">T O T A L E euro / m³ 19,456</p>				
Nr. 2 EDIL02	<p>Scavo a larga sezione obbligata eseguito con mezzi meccanici, compresi carico, trasporto e scarico agli impianti di smaltimento autorizzati, in terreni sciolti. fino alla profondità di m 1,50.</p> <p>Compresi gli oneri per la rimozione di trovanti rocciosi e/o relitti di murature fino a mc 0,50; lo spianamento del fondo di scavo; la regolarizzazione delle pareti e dei cigli; il deflusso o l'aggetto dell'eventuale acqua presente fino ad un battente massimo di cm 20, l'estirpazione di ceppaie, gli oneri per le opere provvisorie quali le sbadacchiature per scavi ad una profondità inferiore a 1,50 m, il tutto per dare il titolo compiuto e finito a regola d'arte. Sono esclusi i costi di smaltimento e tributi, se dovuti.</p> <p>E L E M E N T I:</p> <p>(E) [TOS17_AT.N01.001.205] Macchine per movimento terra e accessori Escavatore cingolat ... ora 0,050 16,667 0,833 NL</p> <p>(E) [TOS17_AT.N01.001.902] Macchine per movimento terra e accessori Consumo carburanti, ... ora 0,050 30,000 1,500 NL</p> <p>(E) [TOS17_AT.N02.014.017] Autocarri, motocarri e trattori (MTT=Massa totale a terra, P ... ora 0,200 59,410 11,882 NL</p> <p>(E) [TOS17_RU.M10.001.002] Operaio edile Specializzato ora 0,050 28,760 1,438 MDO</p> <p>(E) [TOS17_RU.M10.001.003] Operaio edile Qualificato ora 0,018 26,710 0,481 MDO</p> <p>ULTERIORI INFORMAZIONI</p> <p>- Oneri sicurezza afferenti l'impresa compresi nelle Spese Generali euro 0.10891</p> <p>- Incidenza Manodopera 9.40134</p> <p style="text-align: right;">Sommano euro 16,134</p> <p style="text-align: right;">Spese Generali 15.000% * (16.134) euro 2,420</p> <p style="text-align: right;">Sommano euro 18,554</p> <p style="text-align: right;">Utili Impresa 10% * (18.554) euro 1,855</p> <p style="text-align: right;">T O T A L E euro / m³ 20,409</p>				
Nr. 3 EDIL03	<p>Scavo a sezione ristretta obbligata continua (larghezza fino a m 1,50) eseguito con mezzi meccanici, compresi carico, trasporto e scarico agli impianti di smaltimento autorizzati, in terreni sciolti. fino alla profondità di m 1,50</p> <p>Compresi gli oneri per la rimozione di trovanti rocciosi e/o relitti di murature fino a mc 0,50; lo spianamento del fondo di scavo; la regolarizzazione delle pareti e dei cigli; il deflusso o l'aggetto dell'eventuale acqua presente fino ad un battente massimo di cm 20, l'estirpazione di ceppaie, gli oneri per le opere provvisorie quali le sbadacchiature per scavi ad una profondità inferiore a 1,50 m, il tutto per dare il titolo compiuto e finito a regola d'arte. Sono esclusi i costi di smaltimento e tributi, se dovuti.</p> <p>E L E M E N T I:</p> <p>(E) [TOS17_AT.N01.001.205] Macchine per movimento terra e accessori Escavatore cingolat ... ora 0,060 16,667 1,000 NL</p> <p>(E) [TOS17_AT.N01.001.902] Macchine per movimento terra e accessori Consumo carburanti, ... ora 0,060 30,000 1,800 NL</p> <p>(E) [TOS17_AT.N02.014.017] Autocarri, motocarri e trattori (MTT=Massa totale a terra, P ... ora 0,200 59,410 11,882 NL</p> <p>(E) [TOS17_RU.M10.001.002] Operaio edile Specializzato ora 0,060 28,760 1,726 MDO</p>				
	A R I P O R T A R E			16,408	

Num.Ord. TARIFFA	DESCRIZIONE DELLE VOCI E DEGLI ELEMENTI	Quantità	IMPORTI		R.
			unitario	TOTALE	
	R I P O R T O			16,408	
Nr. 4 EDIL04	(E) [TOS17_RU.M10.001.003] Operaio edile Qualificato ora ULTERIORI INFORMAZIONI - Oneri sicurezza afferenti l'impresa compresi nelle Spese Generali euro 0.114 - Incidenza Manodopera 10.32766	0,018	26,710	0,481	MDO
	Sommano euro			16,889	
	Spese Generali 15.000% * (16.889) euro			2,533	
	Sommano euro			19,422	
	Utili Impresa 10% * (19.422) euro			1,942	
	T O T A L E euro / m³			21,364	
	Demolizione di zanella con trasporto dei materiali di risulta a impianto di smaltimento autorizzato. in pietra o in cemento.				
	E L E M E N T I:				
	(E) [TOS17_AT.N01.001.087] Macchine per movimento terra e accessori Escavatore gommato ... ora	0,092	11,250	1,035	NL
	(E) [TOS17_AT.N01.100.901] Consumo carburanti, oli e altri materiali per macchine opera ... ora	0,092	10,200	0,938	NL
Nr. 5 EDIL05	(E) [TOS17_AT.N02.014.012] Autocarri, motocarri e trattori (MTT=Massa totale a terra, P ... ora	0,162	51,540	8,349	NL
	(E) [TOS17_RU.M10.001.002] Operaio edile Specializzato ora	0,092	28,760	2,646	MDO
	(E) [TOS17_RU.M10.001.004] Operaio edile Comune ora	0,100	24,080	2,408	MDO
	ULTERIORI INFORMAZIONI - Oneri sicurezza afferenti l'impresa compresi nelle Spese Generali euro 0.04609 - Incidenza Manodopera 25.96303				
	Sommano euro			15,376	
	Spese Generali 15.000% * (15.376) euro			2,306	
	Sommano euro			17,682	
	Utili Impresa 10% * (17.682) euro			1,768	
	T O T A L E euro / m²			19,450	
	Demolizione di lista o cordonato di pietra o di cemento eseguita con mezzi meccanici con trasporto dei materiali di risulta a impianto di smaltimento autorizzato. fino a 25 cm di larghezza				
Nr. 6 EDIL06	E L E M E N T I:				
	(E) [TOS17_AT.N01.001.087] Macchine per movimento terra e accessori Escavatore gommato ... ora	0,029	11,250	0,326	NL
	(E) [TOS17_AT.N01.100.901] Consumo carburanti, oli e altri materiali per macchine opera ... ora	0,029	10,200	0,296	NL
	(E) [TOS17_AT.N02.014.012] Autocarri, motocarri e trattori (MTT=Massa totale a terra, P ... ora	0,047	51,540	2,422	NL
	(E) [TOS17_RU.M10.001.002] Operaio edile Specializzato ora	0,029	28,760	0,834	MDO
	(E) [TOS17_RU.M10.001.004] Operaio edile Comune ora	0,034	24,080	0,819	MDO
	ULTERIORI INFORMAZIONI - Oneri sicurezza afferenti l'impresa compresi nelle Spese Generali euro 0.01412 - Incidenza Manodopera 27.78801				
	Sommano euro			4,697	
	Spese Generali 15.000% * (4.697) euro			0,705	
	Sommano euro			5,402	
Nr. 6 EDIL06	Utili Impresa 10% * (5.402) euro			0,540	
	T O T A L E euro / m			5,942	
	Smontaggio di pavimento in lastre di pietra, compreso, recupero, pulitura ed accatastamento delle lastre integre e riutilizzabili per spessore oltre 10 cm				
	E L E M E N T I:				
	(A) [TOS17_02.A07.011.001] Scarrettamento dei materiali di risulta in ambito di cantier ... di cui MDO= 79.051%; MAT= 0.000%; ATT= 0.000%; m³	0,180	33,712	6,068	AN
	(E) [TOS17_AT.N06.020.002] Montacarichi elettrico scorrevole con cavalletto in acciaio, ... ora	0,050	0,260	0,013	NL
	(E) [TOS17_RU.M10.001.002] Operaio edile Specializzato ora	0,800	28,760	23,008	MDO
	(E) [TOS17_RU.M10.001.004] Operaio edile Comune ora	1,600	24,080	38,528	MDO
	ULTERIORI INFORMAZIONI - Oneri sicurezza afferenti l'impresa compresi nelle Spese Generali euro 0.45642				
	A R I P O R T A R E			67,617	

Num.Ord. TARIFFA	DESCRIZIONE DELLE VOCI E DEGLI ELEMENTI	Quantità	IMPORTI		R.
			unitario	TOTALE	
	R I P O R T O			67,617	
Nr. 7 EDIL07	- Incidenza Manodopera 79.03619				
	Sommano euro			67,617	
	Spese Generali 15.000% * (67.617) euro			10,143	
	Sommano euro			77,760	
	Utili Impresa 10% * (77.760) euro			7,776	
	T O T A L E euro / m²			85,536	
	Demolizione con martellone idraulico montato su escavatori di strutture in conglomerato cementizio di qualsiasi tipo e sezione, armato e non a qualsiasi piano, altezza o profondità, con abbassamento o sollevamento a piano terra dei materiali di risulta; approntamento di opere provvisoriale, eventuali scavi per isolamento e ritrovamento della struttura stessa; escluso il trasporto dei materiali di risulta alle pubbliche discariche; il tutto per dare il titolo compiuto e finito a regola d'arte.				
	Demolizione con martellone idraulico montato su escavatore di strutture in C.L.S. di qualsiasi tipo e sezione non armato e armato				
	E L E M E N T I:				
	(E) [AT.N01.001.089] Escavatore gommato (terna) con telaio rigido, quattro ruote ... h	0,500	20,630	10,315	NL
Nr. 8 EDIL08	(E) [AT.N01.001.901] Consumo carburanti, oli e altri materiali - macchine movimen ... h	0,500	10,200	5,100	NL
	(E) [AT.N01.002.004] Martellone oleodinamico completo di supporto e perni di fiss ... h	0,500	7,750	3,875	NL
	(E) [RU.M10.001.002] Operaio edile - Specializzato h	0,500	28,760	14,380	MDO
	(E) [AT.N06.020.002] Montacarichi elettrico, scorrevole con cavalletto in acciaio ... h	0,500	0,260	0,130	NL
	(E) [AT.N10.025.002] Puntelli, noleggio mensile in legname d'abete m³	0,018	19,000	0,342	NL
	Sommano euro			34,142	
	Spese Generali 15.000% * (34.142) euro			5,121	
	Sommano euro			39,263	
	Utili Impresa 10% * (39.263) euro			3,926	
	T O T A L E euro / m³			43,189	
Nr. 9 EDIL09	Riempimento di scavi stradali o di scavi eseguiti per posa in opera di tubazioni in sedi viarie, realizzato con mezzi meccanici, compreso ogni onere per la costipazione e pilonatura degli inerti in strati di spessore non superiori a 30 cm, bagnatura, fino ad ottenere un grado di compattazione del 95% della prova AASHO modificata, esclusa dal prezzo. materiali aridi tipo A1, A2/4, A2/5, A3 (ghiaio-sabbiosi), A7 (limo-argillosi) (UNI EN ISO 14688-1:2013).				
	E L E M E N T I:				
	(E) [TOS17_AT.N01.001.091] Macchine per movimento terra e accessori Escavatore gommato ... ora	0,050	12,375	0,619	NL
	(E) [TOS17_AT.N01.003.062] Macchine per costipazione Costipatore a piastra vibrante a m ... ora	0,192	1,250	0,240	NL
	(E) [TOS17_AT.N01.100.901] Consumo carburanti, oli e altri materiali per macchine opera ... ora	0,242	10,200	2,468	NL
	(E) [TOS17_PR.P01.002.043] Sabbie, ghiaie ed inerti vari Materiali aridi tipo A1, A2/4, ... Tn	1,680	5,500	9,240	MT
	(E) [TOS17_RU.M10.001.002] Operaio edile Specializzato ora	0,050	28,760	1,438	MDO
	(E) [TOS17_RU.M10.001.003] Operaio edile Qualificato ora	0,192	26,710	5,128	MDO
	(E) [TOS17_RU.M10.001.004] Operaio edile Comune ora	0,192	24,080	4,623	MDO
	ULTERIORI INFORMAZIONI				
Nr. 9 EDIL09	- Oneri sicurezza afferenti l'impresa compresi nelle Spese Generali euro 0.07133				
	- Incidenza Manodopera 37.24				
	Sommano euro			23,756	
	Spese Generali 15.000% * (23.756) euro			3,563	
	Sommano euro			27,319	
	Utili Impresa 10% * (27.319) euro			2,732	
	T O T A L E euro / m³			30,051	
	Fornitura e posa in opera di misto cementato per riempimento degli scavi, costituito da materiale arido di cava stabilizzato naturale con curva granulometrica secondo UNI EN 13285:2010, acqua e cemento con classe di resistenza 32,5 R dosato da kg 80 a kg 100 per m³ di inerte, confezionato in impianto centralizzato o in sito mediante idonei miscelatori (pulvimixer), posato a consistenza secca nello scavo e costipato a strati di cm 30. Gli elementi costituenti la miscela devono essere tali da garantire il rispetto delle caratteristiche				
	A R I P O R T A R E				

Num.Ord. TARIFFA	DESCRIZIONE DELLE VOCI E DEGLI ELEMENTI	Quantità	IMPORTI		R.
			unitario	TOTALE	
	R I P O R T O				
	meccaniche e dei requisiti prestazionali richiesti nelle Norme tecniche di Capitolato Speciale d'Appalto. Saranno a carico dell'Impresa tutte le prove di verifica che la D.L. riterrà opportuno eseguire o fare eseguire da laboratorio di propria fiducia. Misurato a m³ di materiale in opera compattato. ELEMENTI: (E) [AT.N01.001.025] Minipala a ruote gommate potenza motore da 25 a 40 CV - 1 gi ... (qt=2,5/27,5) h (E) [AT.N01.001.901] Consumo carburanti, oli e altri materiali - macchine movimen ... (qt=2,5/27,5) h (E) [AT.N01.003.062] Costipatore a piastra vibrante a motore a scoppio massa di 8 ... (qt=0,5/27,5) h (E) [AT.N01.100.901] Per macchine operatrici - fino a 10000 kg - fino 126 CV. (qt=0,5/27,5) h (E) [IT.P09.090.001] Misto cementato preconfezionato, costituito da stabilizzato ... t (E) [RU.M10.001.002] Operaio edile - Specializzato (qt=2,5/27,5) h (E) [RU.M10.001.004] Operaio edile - Comune (qt=0,5/27,5) h	0,091 0,091 0,018 0,018 1,800 0,091 0,018	8,000 10,200 1,250 10,200 17,250 28,760 24,080	0,728 0,928 0,023 0,184 31,050 2,617 0,433	NL NL NL NL MT MDO MDO
	Sommano euro Spese Generali 15.000% * (35.963) euro			35,963 5,394	
	Sommano euro Utili Impresa 10% * (41.357) euro			41,357 4,136	
	T O T A L E euro / m3			45,493	
Nr. 10 EDIL10	Fornitura di conglomerato cementizio preconfezionato a prestazione garantita in accordo alla UNI EN 206-1 e UNI 11104 conforme alle Norme Tecniche per le Costruzioni di cui al D.M. 14/01/2008, compreso il getto e la vibratura, il tutto per dare il titolo compiuto e finito a regola d'arte. Il calcestruzzo preconfezionato è prodotto in impianto dotato di un Sistema di Controllo della Produzione, effettuata in accordo a quanto contenuto nelle Linee Guida sul Calcestruzzo Preconfezionato (2003) certificato da un organismo terzo indipendente autorizzato e fornito franco cantiere in autobetoniera con sistema di pompaggio, da computare a parte con i costi aggiuntivi per il servizio di pompaggio, ad eccezione dei premiscelati forniti in sacchi. Il calcestruzzo realizzato in cantiere va prodotto in regime di controllo qualità per garantire il rispetto delle prescrizioni di progetto. Il costruttore prima dell'inizio dell'opera deve effettuare idonee prove preliminari di studio per ciascuna miscela omogenea di calcestruzzo da utilizzare. - getto in opera di calcestruzzo per opere non strutturali classe di resistenza caratteristica C12/15 - consistenza S4 ELEMENTI: (E) [TOS17_AT.N01.060.001] Utensili e accessori per macchine movimento terra Vibratore ... ora (E) [TOS17_PR.P10.005.004] Calcestruzzo preconfezionato ordinario con resistenza caratt ... m³ (E) [TOS17_RU.M10.001.002] Operaio edile Specializzato ora (E) [TOS17_RU.M10.001.003] Operaio edile Qualificato ora ULTERIORI INFORMAZIONI - Oneri sicurezza afferenti l'impresa compresi nelle Spese Generali euro 0.11706 - Incidenza Manodopera 10.11389	0,070 1,000 0,180 0,180	1,875 67,925 28,760 26,710	0,131 67,925 5,177 4,808	NL MT MDO MDO
	Sommano euro Spese Generali 15.000% * (78.041) euro			78,041 11,706	
	Sommano euro Utili Impresa 10% * (89.747) euro			89,747 8,975	
	T O T A L E euro / m³			98,722	
Nr. 11 EDIL11	Fornitura e posa in opera di acciaio per cemento armato secondo le norme UNI in vigore rete elettrosaldata formato mt 2.00x3.00, Ø 6 mm, maglia 20x20. Per cemento armato ordinario e per carpenteria metallica tipo conforme alle Norme Tecniche per le Costruzioni, D.M. 14/01/2008, compreso tagli, sagomature, legature con filo di ferro, sfridi e saldature, cali e sollevamenti, il tutto per dare il titolo compiuto e finito a regola d'arte. ELEMENTI: (E) [TOS17_AT.N06.016.006] Gru a torre braccio 40-41 m, portata in punta 1000 kg. Nolo ... ora (E) [TOS17_PR.P06.002.006] Rete elettrosaldata ad aderenza migliorata, conforme alla no ... kg (E) [TOS17_RU.M10.001.002] Operaio edile Specializzato ora (E) [TOS17_RU.M10.001.002] Operaio edile Specializzato ora (E) [TOS17_RU.M10.001.003] Operaio edile Qualificato ora ULTERIORI INFORMAZIONI - Oneri sicurezza afferenti l'impresa compresi nelle Spese Generali euro 0.00244 - Incidenza Manodopera 36.66355	0,000 1,050 0,000 0,009 0,009	3,750 0,553 28,760 28,760 26,710	0,000 0,581 0,000 0,259 0,240	NL MT MDO MDO MDO
	Sommano euro			1,080	
	A R I P O R T A R E			1,080	

Num.Ord. TARIFFA	DESCRIZIONE DELLE VOCI E DEGLI ELEMENTI	Quantità	IMPORTI		R.
			unitario	TOTALE	
	R I P O R T O			1,080	
	Spese Generali 15.000% * (1.080) euro			0,162	
	Sommano euro			1,242	
	Utili Impresa 10% * (1.242) euro			0,124	
	T O T A L E euro / kg			1,366	
Nr. 12 EDIL12	Realizzazione di sottofondo per pavimentazioni composto da letto di sabbia e cemento R32,5 e q 0,5 di calce eminentemente idraulica, bagnato e battuto; il tutto per dare il titolo compiuto e finito a regola d'arte. spessore fino a cm. 5 E L E M E N T I: (E) [TOS17_AT.N01.072.006] Betoniere Betoniera idraulica a inversione di marcia da 1500 ... ora (E) [TOS17_AT.N06.016.006] Gru a torre braccio 40-41 m, portata in punta 1000 kg. Nolo ... ora (E) [TOS17_PR.P01.002.005] Sabbie, ghiaie ed inerti vari Sabbia Tn (E) [TOS17_PR.P02.004.005] Cemento UNI EN 197-1:2011 Portland CEM II/B-L 32,5 R: in sac ... Tn (E) [TOS17_PR.P02.005.002] Calce idraulica UNI EN 459-1:2015 HL in sacchi da 25 Kg Tn (E) [TOS17_RU.M10.001.002] Operaio edile Specializzato ora (E) [TOS17_RU.M10.001.002] Operaio edile Specializzato ora (E) [TOS17_RU.M10.001.003] Operaio edile Qualificato ora (E) [TOS17_RU.M10.001.004] Operaio edile Comune ora ULTERIORI INFORMAZIONI - Oneri sicurezza afferenti l'impresa compresi nelle Spese Generali euro 0.00789 - Incidenza Manodopera 61.31528 Sommano euro Spese Generali 15.000% * (10.570) euro Sommano euro Utili Impresa 10% * (12.156) euro T O T A L E euro / m²	0,100 0,010 0,102 0,010 0,003 0,099 0,010 0,099 0,099	1,860 3,750 10,500 84,000 90,700 28,760 28,760 26,710 24,080	0,186 0,038 1,071 0,840 0,272 2,847 0,288 2,644 2,384	NL NL MT MT MT MDO MDO MDO MDO
				10,570	
				1,586	
				12,156	
				1,216	
				13,372	
Nr. 13 EDIL13	Fornitura e posa in opera di geotessile non tessuto agugliato costituito al 100% da fibra di prima scelta di polipropilene ad alta densità (HDPE), inclusi gli sfridi, le sovrapposizioni e tutti gli oneri, per dare il lavoro completo e finito a regola d' arte resistenza a trazione =17kN/m (UNI EN ISO 10319) E L E M E N T I: (E) [TOS17_AT.N01.001.205] Macchine per movimento terra e accessori Escavatore cingolat ... ora (E) [TOS17_AT.N01.001.902] Macchine per movimento terra e accessori Consumo carburanti, ... ora (E) [TOS17_PR.P38.003.002] Geotessile non tessuto agugliato costituito al 100% da fibra ... m² (E) [TOS17_RU.M10.001.002] Operaio edile Specializzato ora (E) [TOS17_RU.M10.001.004] Operaio edile Comune ora (E) [TOS17_RU.M10.001.004] Operaio edile Comune ora ULTERIORI INFORMAZIONI - Oneri sicurezza afferenti l'impresa compresi nelle Spese Generali euro 0.01168 - Incidenza Manodopera 55.91543 Sommano euro Spese Generali 15.000% * (3.893) euro Sommano euro Utili Impresa 10% * (4.477) euro T O T A L E euro / m²	0,012 0,012 1,100 0,012 0,050 0,050	16,667 30,000 0,527 28,760 24,080 24,080	0,200 0,360 0,580 0,345 1,204 1,204	NL NL MT MDO MDO MDO
				3,893	
				0,584	
				4,477	
				0,448	
				4,925	
Nr. 14 EDIL14	Cornice pavimentazione della Fontana: Fornitura e posa in opera di lastre, pezzi speciali di forma trapezoidale (isoscele) in pietra LITARENITE e/o LITARENITE FELDSPATICA denominata "PIETRA FORTE FIORENTINA" di colore grigio uniforme, posate a cornice dell'area della fontana così come descritto nella tavola di progetto della posatura, il materiale dovrà presentarsi totalmente privo di "peli neri", "peli furbi" e di "clay chips e laminazioni argillose". Con piano calpestio fiammato, coste fresate, delle dimensioni di base maggiore 100 cm, base minore 79 cm, h trapezio 25 cm, dello spessore di 10 cm. Aventi le seguenti caratteristiche composizionali e fisico meccaniche: La composizione mineralogica e la classificazione dalla pietra LITARENITE e/o LITARENITE FELDSPATICA dovrà essere effettuata esclusivamente mediante studio petrografico in sezione sottile ed				
	A R I P O R T A R E				

Num.Ord. TARIFFA	DESCRIZIONE DELLE VOCI E DEGLI ELEMENTI	Quantità	IMPORTI		R.
			unitario	TOTALE	
	R I P O R T O				
Nr. 15 EDIL15	analisi modale (EN 12670:2002), avvalendosi dei diagrammi Q-F-(R+C) di Folk (1954) e NCE-CE-CI di Zuffa (1980). Resistenza a compressione allo stato secco (EN 1926 /2000) non inferiore a MPa 110 Resistenza a compressione dopo gelività (EN 12371 / 2003) non inferiore a MPa 100 Resistenza all'abrasione (EN 1341\2003) non superiore ai 22,5 mm Resistenza a flessione (EN 12372/2001) non inferiore a MPa 12 Assorbimento (EN 13755\2002) non superiore a 2,50 % Massa volumica apparente (EN 1936:2001) non inferiore a 2550 kg\m3 Il materiale dovrà essere classificato non gelivo. Il materiale dovrà essere corredato di tutti gli allegati richiesti dalle normative EN 1341 - EN 1342 - EN 1343 - EN 1469 - EN 12057 - EN 12058 relative alla marcatura CE per la fornitura dei materiali lapidei. Posate su sottofondo dello spessore di cm 6 realizzato con impasto di sabbia e cemento, in consistenza di terra umida, dosati a tre quintali di cemento 325 per metro cubo, tale impasto dovrà essere confezionato in cantiere con apposito mezzo, dumper betoniera, al fine di confezionare un quantitativo massimo di mc 1,5\2,0 impedendo che lo stesso perda le proprie caratteristiche se non immediatamente utilizzato. Ogni singola lastra dovrà essere battuta fino al raggiungimento del piano di posa desiderato, comprese la successiva bagnatura da eseguirsi alla fine di ogni giornata di posa, la stuccatura mediante colatura nei giunti, fino a rifiuto, di malta cementizia in consistenza liquida, dosata a tre quintali di cemento 325 per metro cubo e la successiva pulizia mediante idoneo lavaggio. Sono compresi nei prezzi i seguenti oneri: - la fornitura e la posa in opera secondo elaborati grafici di progetto e comunque secondo le indicazioni della D.L.; - il raccordo alle pavimentazioni esistenti di qualsiasi natura o materiale, le interruzioni in corrispondenza di chiusini, caditoie e ogni altro manufatto anche se non specificato; - qualsiasi altro onere per dare l'opera finita a perfetta regola d'arte. I materiali da fornire dovranno, preventivamente, essere campionati per l'insindacabile accettazione da parte della D.L.				
	E L E M E N T I:				
	(E) [TOS17_AT.N02.014.008] Autocarri, motocarri e trattori (MTT=Massa totale a terra, P ... ora	0,120	40,410	4,849	NL
	(E) [TOS17_AT.N02.100.001] Consumo carburanti, oli e altri materiali oneri carburante p ... ora	0,120	10,200	1,224	NL
	(E) [TOS17_AT.N01.072.001] Betoniere Betoniera a bicchiere a ribaltamento da 350 lt , m ... ora	0,006	1,063	0,006	NL
	(E) [TOS17_PR.P01.002.005] Sabbie, ghiaie ed inerti vari Sabbia Tn	0,030	10,500	0,315	MT
	(E) [TOS17_PR.P02.004.005] Cemento UNI EN 197-1:2011 Portland CEM II/B-L 32,5 R: in sac ... Tn	0,010	84,000	0,840	MT
	(E) [TOS17_RU.M10.001.002] Operaio edile Specializzato ora	0,550	28,760	15,818	MDO
	(E) [TOS17_RU.M10.001.004] Operaio edile Comune ora	0,550	24,080	13,244	MDO
	(L) fornitura di lastra in pietra extraforte firenzuola pezzo speciale come da descrizione - pz di listino su cui si applica sconto medio al fornitore del 30% (pr=151-(151*30/100)) cadauno	1,000	105,700	105,700	
				141,996	
	Sommano euro Spese Generali 15.000% * (141.996) euro			21,299	
				163,295	
	Sommano euro Utili Impresa 10% * (163.295) euro			16,330	
	T O T A L E euro / cadauno			179,625	
	Fornitura eposa in opera di griglia in pietra LITARENITE e/o LITARENITE FELDSPATICA denominata "PIETRA FORTE FIORENTINA" di colore grigio uniforme, il materiale dovrà presentarsi totalmente privo di "peli neri", "peli furbi" e di "clay chips e laminazioni argillose". A tre asole spessore 8 cm. dim. 20x35. Murata a malta cementizia con rinfiango perimetrale in cls C16/20. Compreso quant'altro necessario a compiere il lavoro a regola d'arte.				
	E L E M E N T I:				
(E) [TOS17_AT.N06.018.001] Autocarro con gru ruotante con braccio articolato (MTT= mass ... ora	0,080	15,000	1,200	NL	
(E) [TOS17_AT.N06.100.900] Consumo carburanti, oli e altri materiali oneri carburante p ... ora	0,080	10,200	0,816	NL	
(E) [TOS17_PR.P06.004.002] Acciaio ad adherenza migliorata prelaborato prezzo finito Fe ... kg	1,640	0,590	0,968	MT	
(A) [TOS17_PR.P09.003.001] Malta cementizia confezionata in cantiere per muratura dosat ... di cui MDO= 36.672%; MAT= 41.641%; ATT= 0.738%; m³	0,010	79,732	0,797	AN	
(E) [TOS17_PR.P10.006.004] Calcestruzzo preconfezionato ordinario con resistenza caratt ... m³	0,080	72,000	5,760	MT	
(E) [TOS17_RU.M10.001.002] Operaio edile Specializzato ora	0,500	28,760	14,380	MDO	
(E) [TOS17_RU.M10.001.004] Operaio edile Comune ora	0,500	24,080	12,040	MDO	
(L) fornitura di griglia in pietra extradura du ferinzuola a tre asole sp.8 dim. 20x35 pz listino su cui si applica sconto medio al fornitore del 30% (pr=63-(63*30/100)) cadauno	1,000	44,100	44,100		
			80,061		
Sommano euro Spese Generali 15.000% * (80.061) euro			12,009		
			92,070		
	A R I P O R T A R E			92,070	

Num.Ord. TARIFFA	DESCRIZIONE DELLE VOCI E DEGLI ELEMENTI	Quantità	IMPORTI		R.
			unitario	TOTALE	
	R I P O R T O			92,070	
	Utili Impresa 10% * (92.070) euro			9,207	
	T O T A L E euro / cadauno			101,277	
Nr. 16 EDIL16	<p>Griglia in ghisa sferoidale classe C, resistenza 250 kN murata a malta cementizia con rinfiango perimetrale in cls C16/20, escluso scavo piana, dimensioni interne 350x350 mm, telaio 410x410xh39 mm (peso 20 kg)</p> <p>E L E M E N T I:</p> <p>(E) [TOS17_AT.N06.018.001] Autocarro con gru ruotante con braccio articolato (MTT= mass ... ora 0,080 15,000 1,200 NL</p> <p>(E) [TOS17_AT.N06.100.900] Consumo carburanti, oli e altri materiali oneri carburante p ... ora 0,080 10,200 0,816 NL</p> <p>(E) [TOS17_PR.P06.004.002] Acciaio ad adherenza migliorata prelaborato prezzo finito Fe ... kg 1,640 0,590 0,968 MT</p> <p>(E) [TOS17_PR.P07.113.001] Griglia in ghisa sferoidale UNI EN 1563:2012-EN124:2015, cla ... cad 1,000 28,783 28,783 MT</p> <p>(A) [TOS17_PR.P09.003.001] Malta cementizia confezionata in cantiere per muratura dosat ... di cui MDO= 36.672%; MAT= 41.641%; ATT= 0.738%; m³ 0,010 79,732 0,797 AN</p> <p>(E) [TOS17_PR.P10.006.004] Calcestruzzo preconfezionato ordinario con resistenza caratt ... m³ 0,110 72,000 7,920 MT</p> <p>(E) [TOS17_RU.M10.001.002] Operaio edile Specializzato ora 0,700 28,760 20,132 MDO</p> <p>(E) [TOS17_RU.M10.001.002] Operaio edile Specializzato ora 0,080 28,760 2,301 MDO</p> <p>(E) [TOS17_RU.M10.001.004] Operaio edile Comune ora 0,700 24,080 16,856 MDO</p> <p>ULTERIORI INFORMAZIONI</p> <p>- Oneri sicurezza afferenti l'impresa compresi nelle Spese Generali euro 0.35897</p> <p>- Incidenza Manodopera 39.30032</p> <p>Sommano euro 79,773</p> <p>Spese Generali 15.000% * (79.773) euro 11,966</p> <p>Sommano euro 91,739</p> <p>Utili Impresa 10% * (91.739) euro 9,174</p> <p>T O T A L E euro / cad 100,913</p>				
Nr. 17 EDIL17	<p>Fornitura e posa in opera di pavimentazione per lastricato in lastre di pietra CALCARENITE e/o CALCLITITE denominata "COLOMBINO" di colore grigio uniforme, il materiale dovrà presentarsi totalmente privo di "peli neri", "peli furbi", di "clay chips e laminazioni argillose"; verrà tollerata la presenza di vene bianche di calcite di spessore massimo di 8 mm. Le lastre verranno fornite con lati segati, piano di posa filo di sega, piano di calpestio rigato con nastrino, coste fresate, nei formati di SPESSORE cm 8, larghezza cm 30\35\40, lunghezza 60 cm a correre, secondo le indicazioni progettuali e della D.L..</p> <p>Aventi le seguenti caratteristiche composizionali e fisico meccaniche:</p> <p>La composizione mineralogica e la classificazione dalla pietra CALCARENITICA e/o CALCLITITICA dovrà essere effettuata esclusivamente mediante studio petrografico in sezione sottile ed analisi modale (EN 12670:2002), avvalendosi dei diagrammi Q-F-(R+C) di Folk (1954) e NCE-CE-CI di Zuffa (1980).</p> <p>Resistenza a compressione allo stato secco (EN 1926 /2000) non inferiore a MPa 145</p> <p>Resistenza a compressione dopo gelività (EN 12371 / 2003) non inferiore a MPa 140</p> <p>Resistenza all'abrasione (EN 1341\2003) non superiore ai 19 mm</p> <p>Resistenza a flessione (EN 12372/2001) non inferiore a MPa 25</p> <p>Assorbimento (EN 13755\2002) non superiore a 1,80 %</p> <p>Massa volumica apparente (EN 1936:2001) non inferiore a 2600 kg\m3</p> <p>Il materiale dovrà essere classificato non gelivo</p> <p>Il materiale dovrà essere corredato di tutti gli allegati richiesti dalle normative EN 1341 - EN 1342 - EN 1343 - EN 1469 - EN 12057 - EN 12058 relative alla marcatura CE per la fornitura dei materiali lapidei.</p> <p>Posate su sottofondo dello spessore di cm 6 realizzato con impasto di sabbia e cemento, in consistenza di terra umida, dosati a tre quintali di cemento 325 per metro cubo, tale impasto dovrà essere confezionato in cantiere con apposito mezzo, dumper betoniera, al fine di confezionare un quantitativo massimo di mc 1,5\2,0 impedendo che lo stesso perda le proprie caratteristiche se non immediatamente utilizzato.</p> <p>Ogni singola lastra dovrà essere battuta fino al raggiungimento del piano di posa desiderato, comprese la successiva bagnatura da eseguirsi alla fine di ogni giornata di posa, la stuccatura mediante colatura nei giunti, fino a rifiuto, di malta cementizia in consistenza liquida, dosata a tre quintali di cemento 325 per metro cubo e la successiva pulizia mediante idoneo lavaggio.</p> <p>Sono compresi nei prezzi i seguenti oneri:</p> <p>- la fornitura e la posa in opera secondo elaborati grafici di progetto e comunque secondo le indicazioni della D.L.;</p> <p>- il raccordo alle pavimentazioni esistenti di qualsiasi natura o materiale, le interruzioni in corrispondenza di chiusini, caditoie e ogni altro manufatto anche se non specificato;</p> <p>- qualsiasi altro onere per dare l'opera finita a perfetta regola d'arte.</p> <p>I materiali da fornire dovranno, preventivamente, essere campionati per l'insindacabile accettazione da parte della D.L.</p>				
	A R I P O R T A R E				

Num.Ord. TARIFFA	DESCRIZIONE DELLE VOCI E DEGLI ELEMENTI	Quantità	IMPORTI		R.
			unitario	TOTALE	
	R I P O R T O				
Nr. 18 EDIL18	E L E M E N T I:				
	(E) [TOS17_AT.N02.014.008] Autocarri, motocarri e trattori (MTT=Massa totale a terra, P ... ora	0,050	40,410	2,021	NL
	(E) [TOS17_AT.N02.100.001] Consumo carburanti, oli e altri materiali oneri carburante p ... ora	0,050	10,200	0,510	NL
	(L) Fornitura di lastrico in pietra forte colombrino come in descrizione pz di listino su cui si applica sconto medio al fornitore del 30% (pr=130-(130*30/100)) mq	1,000	91,000	91,000	
	(E) [TOS17_AT.N01.072.001] Betoniere Betoniera a bacinella a ribaltamento da 350 lt , m ... ora	0,010	1,063	0,011	NL
	(E) [TOS17_PR.P01.002.005] Sabbie, ghiaie ed inerti vari Sabbia Tn	0,058	10,500	0,609	MT
	(E) [TOS17_PR.P02.004.005] Cemento UNI EN 197-1:2011 Portland CEM II/B-L 32,5 R: in sac ... Tn	0,020	84,000	1,680	MT
	(E) [TOS17_RU.M10.001.002] Operaio edile Specializzato ora	0,300	28,760	8,628	MDO
	(E) [TOS17_RU.M10.001.004] Operaio edile Comune ora	0,300	24,080	7,224	MDO
	Sommano euro			111,683	
	Spese Generali 15.000% * (111.683) euro			16,752	
	Sommano euro			128,435	
	Utili Impresa 10% * (128.435) euro			12,844	
	T O T A L E euro / m²			141,279	
	Fornitura e posa in opera di pavimentazione per lastricato in lastre di pietra LITARENITE e/o LITARENITE FELDSPATICA denominata "PIETRA FORTE FIORENTINA" di colore grigio uniforme, il materiale dovrà presentarsi totalmente privo di "peli neri", "peli furbi" e di "clay chips e laminazioni argillose".				
	Le lastre verranno fornite con piano di calpestio Fiammato, coste fresate nei formati di SPESSORE cm 8 , larghezza cm 30\35\40, lunghezza 60 cm a correre, secondo le indicazioni progettuali e della D.L..				
	Aventi le seguenti caratteristiche composizionali e fisico meccaniche:				
	La composizione mineralogica e la classificazione dalla pietra LITARENITE e/o LITARENITE FELDSPATICA dovrà essere effettuata esclusivamente mediante studio petrografico in sezione sottile ed analisi modale (EN 12670:2002), avvalendosi dei diagrammi Q-F-(R+C) di Folk (1954) e NCE-CE-CI di Zuffa (1980).				
	Resistenza a compressione allo stato secco (EN 1926 /2000) non inferiore a MPa 110				
	Resistenza a compressione dopo gelività (EN 12371 / 2003) non inferiore a MPa 100				
	Resistenza all'abrasione (EN 1341\2003) non superiore ai 22,5 mm				
	Resistenza a flessione (EN 12372/2001) non inferiore a MPa 12				
	Assorbimento (EN 13755/2002) non superiore a 2,50 %				
	Massa volumica apparente (EN 1936:2001) non inferiore a 2550 kg/m3				
	Il materiale dovrà essere classificato non gelivo.				
	Il materiale dovrà essere corredato di tutti gli allegati richiesti dalle normative EN 1341 - EN 1342 - EN 1343 - EN 1469 - EN 12057 - EN 12058 relative alla marcatura CE per la fornitura dei materiali lapidei.				
	Posate su sottofondo dello spessore di cm 6 realizzato con impasto di sabbia e cemento, in consistenza di terra umida, dosati a tre quintali di cemento 325 per metro cubo, tale impasto dovrà essere confezionato in cantiere con apposito mezzo, dumper betoniera, al fine di confezionare un quantitativo massimo di mc 1,5\2,0 impedendo che lo stesso perda le proprie caratteristiche se non immediatamente utilizzato.				
	Ogni singola lastra dovrà essere battuta fino al raggiungimento del piano di posa desiderato, comprese la successiva bagnatura da eseguirsi alla fine di ogni giornata di posa, la stuccatura mediante colatura nei giunti, fino a rifiuto, di malta cementizia in consistenza liquida, dosata a tre quintali di cemento 325 per metro cubo e la successiva pulizia mediante idoneo lavaggio.				
	Sono compresi nei prezzi i seguenti oneri:				
	- la fornitura e la posa in opera secondo elaborati grafici di progetto e comunque secondo le indicazioni della D.L.;				
	- il raccordo alle pavimentazioni esistenti di qualsiasi natura o materiale, le interruzioni in corrispondenza di chiusini, caditoie e ogni altro manufatto anche se non specificato;				
	- qualsiasi altro onere per dare l'opera finita a perfetta regola d'arte.				
	I materiali da fornire dovranno, preventivamente, essere campionati per l'insindacabile accettazione da parte della D.L.				
	E L E M E N T I:				
	(E) [TOS17_AT.N02.014.008] Autocarri, motocarri e trattori (MTT=Massa totale a terra, P ... ora	0,050	40,410	2,021	NL
	(E) [TOS17_AT.N02.100.001] Consumo carburanti, oli e altri materiali oneri carburante p ... ora	0,050	10,200	0,510	NL
	(L) Fornitura di lastrico in pietra extradue di firenzuola come in descrizione pz di listino a cui si applica sconto medio al fornitore del 30% (pr=115-(115*30/100)) mq	1,000	80,500	80,500	
	(E) [TOS17_AT.N01.072.001] Betoniere Betoniera a bacinella a ribaltamento da 350 lt , m ... ora	0,010	1,063	0,011	NL
	(E) [TOS17_PR.P01.002.005] Sabbie, ghiaie ed inerti vari Sabbia Tn	0,058	10,500	0,609	MT
	(E) [TOS17_PR.P02.004.005] Cemento UNI EN 197-1:2011 Portland CEM II/B-L 32,5 R: in sac ... Tn	0,020	84,000	1,680	MT
	(E) [TOS17_RU.M10.001.002] Operaio edile Specializzato ora	0,300	28,760	8,628	MDO
	(E) [TOS17_RU.M10.001.004] Operaio edile Comune ora	0,300	24,080	7,224	MDO
	Sommano euro			101,183	
	A R I P O R T A R E			101,183	

Num.Ord. TARIFFA	DESCRIZIONE DELLE VOCI E DEGLI ELEMENTI	Quantità	IMPORTI		R.
			unitario	TOTALE	
	R I P O R T O			101,183	
	Spese Generali 15.000% * (101.183) euro			15,177	
	Sommano euro			116,360	
	Utili Impresa 10% * (116.360) euro			11,636	
	T O T A L E euro / m²			127,996	
Nr. 19 EDIL19	Fornitura e posa in opera di cordonato in pietra LITARENITE e/o LITARENITE FELDSPATICA denominata "PIETRA FORTE FIORENTINA" di colore grigio uniforme, il materiale dovrà presentarsi totalmente privo di "peli neri", "peli furbi" e di "clay chips e laminazioni argillose". Con finitura filo sega, misura sez 25x8 con smusso, rinalzato con calcestruzzo preconfezionato ordinario con resistenza caratteristica C20/25, compreso la fondazione in cls C12/15 (fino a 0,06 mc/m) e movimentazione del cordolo con mezzi meccanici E L E M E N T I: (E) [TOS17_AT.N01.001.004] Macchine per movimento terra e accessori Miniescavatore a ci ... ora (E) [TOS17_AT.N01.100.901] Consumo carburanti, oli e altri materiali per macchine opera ... ora (E) [TOS17_PR.P10.005.003] Calcestruzzo preconfezionato ordinario con resistenza caratt ... m³ (E) [TOS17_PR.P10.007.003] Calcestruzzo preconfezionato ordinario con resistenza caratt ... m³ (E) [TOS17_RU.M10.001.002] Operaio edile Specializzato ora (E) [TOS17_RU.M10.001.002] Operaio edile Specializzato ora (E) [TOS17_RU.M10.001.004] Operaio edile Comune ora (L) fornitura di cordonato in pietra extradura di firenzuola come da descrizione voce - prezzo listino su cui si applica sconto medio al fornitore del 30% (pr=36-(36*30/100)) m Sommano euro Spese Generali 15.000% * (36.473) euro Sommano euro Utili Impresa 10% * (41.944) euro T O T A L E euro / m	0,050 0,050 0,025 0,010 0,100 0,100 0,100 1,000	4,229 10,200 67,050 71,550 28,760 28,760 24,080 25,200	0,211 0,510 1,676 0,716 2,876 2,876 2,408 25,200	NL NL MT MT MDO MDO MDO MDO
	Sommano euro			36,473	
	Spese Generali 15.000% * (36.473) euro			5,471	
	Sommano euro			41,944	
	Utili Impresa 10% * (41.944) euro			4,194	
	T O T A L E euro / m			46,138	
Nr. 20 EDIL20	Fornitura e posa in opera di zanella in pietra LITARENITE e/o LITARENITE FELDSPATICA denominata "PIETRA FORTE FIORENTINA" di colore grigio uniforme, il materiale dovrà presentarsi totalmente privo di "peli neri", "peli furbi" e di "clay chips e laminazioni argillose". Con piano di calpestio fiammato, coste fresate, misura sez 25x10 a doppio petto, compreso massetto di posa in cls C12/15 e movimentazione del materiale con mezzi meccanici E L E M E N T I: (E) [TOS17_AT.N01.001.004] Macchine per movimento terra e accessori Miniescavatore a ci ... ora (E) [TOS17_AT.N01.100.901] Consumo carburanti, oli e altri materiali per macchine opera ... ora (E) [TOS17_PR.P10.005.003] Calcestruzzo preconfezionato ordinario con resistenza caratt ... m³ (E) [TOS17_PR.P10.007.003] Calcestruzzo preconfezionato ordinario con resistenza caratt ... m³ (E) [TOS17_RU.M10.001.002] Operaio edile Specializzato ora (E) [TOS17_RU.M10.001.002] Operaio edile Specializzato ora (E) [TOS17_RU.M10.001.004] Operaio edile Comune ora (L) fornitura di zanella in pietra extradura di firenzuola come da descrizione voce - prezzo listino su cui si applica sconto medio al fornitore 30% (pr=35-(35*30/100)) m Sommano euro Spese Generali 15.000% * (35.773) euro Sommano euro Utili Impresa 10% * (41.139) euro T O T A L E euro / m	0,050 0,050 0,025 0,010 0,100 0,100 0,100 1,000	4,229 10,200 67,050 71,550 28,760 28,760 24,080 24,500	0,211 0,510 1,676 0,716 2,876 2,876 2,408 24,500	NL NL MT MT MDO MDO MDO MDO
	Sommano euro			35,773	
	Spese Generali 15.000% * (35.773) euro			5,366	
	Sommano euro			41,139	
	Utili Impresa 10% * (41.139) euro			4,114	
	T O T A L E euro / m			45,253	
Nr. 21 EDIL21	Posa in opera di lastre di pietra esistenti ripulite e accatastate in cantiere, posate su sottofondo di malta cementizia dosata a 4 q.li di cemento 32,5 R per mc di sabbia di spessore 4 cm, compreso sigillatura dei giunti e pulizia. lastre di forma regolare posate lineari. E L E M E N T I: (E) [TOS17_AT.N01.072.001] Betoniere Betoniera a bicchiere a ribaltamento da 350 lt , m ... ora (E) [TOS17_PR.P01.002.005] Sabbie, ghiaie ed inerti vari Sabbia Tn (E) [TOS17_PR.P02.004.005] Cemento UNI EN 197-1:2011 Portland CEM II/B-L 32,5 R: in sac ... Tn	0,010 0,058 0,020	1,063 10,500 84,000	0,011 0,609 1,680	NL MT MT
	A R I P O R T A R E			2,300	

Num.Ord. TARIFFA	DESCRIZIONE DELLE VOCI E DEGLI ELEMENTI	Quantità	IMPORTI		R.
			unitario	TOTALE	
	R I P O R T O			2,300	
Nr. 22 EDIL22	(E) [TOS17_PR.P22.040.005] Prodotti per trattamento e pulizia dei pavimenti cera per lu ... kg	0,400	8,177	3,271	MT
	(E) [TOS17_RU.M10.001.002] Operaio edile Specializzato ora	0,300	28,760	8,628	MDO
	(E) [TOS17_RU.M10.001.004] Operaio edile Comune ora	0,300	24,080	7,224	MDO
	Sommano euro			21,423	
	Spese Generali 15.000% * (21.423) euro			3,213	
	Sommano euro			24,636	
	Utili Impresa 10% * (24.636) euro			2,464	
	T O T A L E euro / m²			27,100	
	Fornitura e posa in opera di tavolini in pietra LITARENITE e/o LITARENITE FELDSPATICA denominata "PIETRA FORTE FIORENTINA" di colore grigio uniforme, il materiale dovrà presentarsi totalmente privo di "peli neri", "peli furbi" e di "clay chips e laminazioni argillose", finitura sabbata o spazzolata, delle dimensioni di cm 100x50. Composto da n.1 piano di cm 100x80 spessore 8 cm e n.2 gambe dimensioni cm 80x80 spessore cm 10, assemblati. Compresa le opere murarie per la collocazione ed incollaggio, posato su letto di cls cementizio resistenza caratteristica 100 delle spessore di cm 15, anch'esso compreso nel prezzo, ed ogni altro onere e magistero per dare il lavoro finito a perfetta regola d'arte.				
	E L E M E N T I:				
	(L) fornitura di tavolini in pietra extraforte fiorentina, finitura sabbata o spazzolata, modello 100x80 - prezzo listino su cui si applica sconto medio al fornitore del 35% (pr=820-(820*35/100)) cadauno	1,000	533,000	533,000	
	(E) [TOS17_AT.N02.014.010] Autocarri, motocarri e trattori (MTT=Massa totale a terra, P ... ora	0,300	47,840	14,352	NL
	(E) [TOS17_AT.N06.100.900] Consumo carburanti, oli e altri materiali oneri carburante p ... ora	0,300	10,200	3,060	NL
	(E) [TOS17_PR.P10.006.004] Calcestruzzo preconfezionato ordinario con resistenza caratt ... m³	0,080	72,000	5,760	MT
	(E) [TOS17_RU.M10.001.002] Operaio edile Specializzato ora	3,000	28,760	86,280	MDO
	(E) [TOS17_RU.M10.001.004] Operaio edile Comune ora	3,000	24,080	72,240	MDO
	Sommano euro			714,692	
	Spese Generali 15.000% * (714.692) euro			107,204	
	Sommano euro			821,896	
	Utili Impresa 10% * (821.896) euro			82,190	
	T O T A L E euro / cadauno			904,086	
Nr. 23 EDIL23	Fornitura e posa in opera di panchina in pietra LITARENITE e/o LITARENITE FELDSPATICA denominata "PIETRA FORTE FIORENTINA" di colore grigio uniforme, il materiale dovrà presentarsi totalmente privo di "peli neri", "peli furbi" e di "clay chips e laminazioni argillose", finitura sabbata o spazzolata, delle dimensioni di cm 180x60. Composto da n.1 seduta di cm 180x60 spessore 10 cm e n.2 gambe dimensioni cm 60x40 spessore cm 10, assemblati. Compresa le opere murarie per la collocazione ed incollaggio, posato su letto di cls cementizio resistenza caratteristica 100 delle spessore di cm 15, anch'esso compreso nel prezzo, ed ogni altro onere e magistero per dare il lavoro finito a perfetta regola d'arte.				
	E L E M E N T I:				
	(L) panchina in pietra extraforte fiorentina dim. 180x60 - prezzo di listino su cui si applica sconto medio al fornitore del 35% (pr=690-(690*35/100)) cadauno	1,000	448,500	448,500	
	(E) [TOS17_AT.N02.014.010] Autocarri, motocarri e trattori (MTT=Massa totale a terra, P ... ora	0,500	47,840	23,920	NL
	(E) [TOS17_PR.P10.006.004] Calcestruzzo preconfezionato ordinario con resistenza caratt ... m³	0,080	72,000	5,760	MT
	(E) [TOS17_AT.N06.100.900] Consumo carburanti, oli e altri materiali oneri carburante p ... ora	0,500	10,200	5,100	NL
	(E) [TOS17_RU.M10.001.002] Operaio edile Specializzato ora	3,500	28,760	100,660	MDO
	(E) [TOS17_RU.M10.001.004] Operaio edile Comune ora	3,500	24,080	84,280	MDO
	Sommano euro			668,220	
	Spese Generali 15.000% * (668.220) euro			100,233	
	Sommano euro			768,453	
	Utili Impresa 10% * (768.453) euro			76,845	
	T O T A L E euro / cadauno			845,298	
	Fornitura e posa in opera di panchina per tavolino in pietra LITARENITE e/o LITARENITE FELDSPATICA denominata "PIETRA FORTE FIORENTINA" di colore grigio uniforme, il materiale dovrà presentarsi totalmente privo di "peli neri", "peli furbi" e di "clay chips e laminazioni argillose",				
	A R I P O R T A R E				

Num.Ord. TARIFFA	DESCRIZIONE DELLE VOCI E DEGLI ELEMENTI	Quantità	IMPORTI		R.
			unitario	TOTALE	
	R I P O R T O				
Nr. 25 EDIL25	finitura sabbiata o spazzolata, delle dimensioni di cm 100x50. Composto da n.1 seduta di cm 100x50 spessore 10 cm, n.2 gambe dimensioni cm 50x40 spessore cm 10 e n.1 schienale dimensione cm 100x25 spessore cm 10, assemblati. Compresa le opere murarie per la collocazione ed incollaggio, posato su letto di cls cementizio resistenza caratteristica 100 delle spessore di cm 15, anch'esso compreso nel prezzo, ed ogni altro onere e magistero per dare il lavoro finito a perfetta regola d'arte. E L E M E N T I: (L) panchina in pietra extraforte fiorentina dim. 100x50 - prezzo listino su cui si applica sconto medio al fornitore del 35% (pr=533-(533*35/100)) cadauno (E) [TOS17_AT.N02.014.010] Autocarri, motocarri e trattori (MTT=Massa totale a terra, P ... ora (E) [TOS17_AT.N06.100.900] Consumo carburanti, oli e altri materiali oneri carburante p ... ora (E) [TOS17_PR.P10.006.004] Calcestruzzo preconfezionato ordinario con resistenza caratt ... m³ (E) [TOS17_RU.M10.001.002] Operaio edile Specializzato ora (E) [TOS17_RU.M10.001.004] Operaio edile Comune ora	1,000 0,500 0,500 0,080 3,500 3,500	346,450 47,840 10,200 72,000 28,760 24,080	346,450 23,920 5,100 5,760 100,660 84,280	NL NL MT MDO MDO
	Sommano euro Spese Generali 15.000% * (566.170) euro			566,170 84,926	
	Sommano euro Utili Impresa 10% * (651.096) euro			651,096 65,110	
	T O T A L E euro / cadauno			716,206	
	Fornitura e posa in opera di dissuasore stradale tipo "Melia" ditta Neri, realizzato in ghisa UNI EN 1561 e acciaio FE 360 UNI EN 10219-1, zincato a caldo secondo norme UNI EN ISO 1461, il tutto corrispondente per forma, misure e modanature varie al disegno che del progetto fa parte integrante. Il dissuasore è composto come segue: 1°) da un elemento di base in fusione di ghisa alto cm 11,5, a forma tronco conica (diam. inferiore cm 14, superiore cm 13), decorato all'estremità superiore da un toro (A - diam 13 cm), fissato alla colonna 2° con tre grani M6; 2°) da una colonna in acciaio alta cm 75, con diametro di cm 10,2. La colonna nella parte superiore è dotata di due anelli (B) per l'attacco di catene del diametro massimo di cm 1,3; 3°) da un elemento terminale in fusione di ghisa alto cm 13,5, posto all'estremità superiore della colonna 2°. L'elemento è decorato da due tori (C - D) (diam. cm 12 - cm 7) e una sfera con diametro di cm 10. L'altezza fuori terra del dissuasore è di cm 100. Il dissuasore è dotato di una muratura che ne permette la rimozione. La muratura è così composta: a) da un tubo in acciaio FE 360 UNI EN 10219-1 alto cm 19 (diam. cm 4,8), zincato a freddo in bagno elettrolitico secondo le norme UNI ISO 2081, da cementare al plinto di fondazione perfettamente a piombo. L'elemento nella sua parte alta è dotato di una filettatura M27 al centro. Il dissuasore alla base è dotato di una vite prigioniera M27 da avvitare al tubo d'acciaio fissato al plinto di fondazione. E L E M E N T I: (L) fornitura dissuasore tipo Malia (pr=100,000-(100*10/100)) cadauno (E) [TOS17_RU.M10.001.002] Operaio edile Specializzato ora (E) [TOS17_RU.M10.001.004] Operaio edile Comune ora (E) [TOS17_PR.P10.006.004] Calcestruzzo preconfezionato ordinario con resistenza caratt ... m³	1,000 0,350 0,350 0,040	90,000 28,760 24,080 72,000	90,000 10,066 8,428 2,880	MDO MDO MT
	Sommano euro Spese Generali 15.000% * (111.374) euro			111,374 16,706	
	Sommano euro Utili Impresa 10% * (128.080) euro			128,080 12,808	
	T O T A L E euro / cadauno			140,888	
	Fornitura e posa in opera di cestino con posacenere per arredo urbano. Struttura composta da un montante di sostegno in tubo tondo di acciaio zincato completo di tappo terminale in PVC a testa sferica. Il montante è ancorato al terreno mediante il prolungamento dello stesso nel sottosuolo. Cesto di forma cilindrica, realizzato in lamiera zincata con fori circolari alternati, parte superiore bordata anti taglio, fondo in lamiera di acciaio zincato con fori per lo scarico delle acque meteoriche e coperchio sagomato, di tipo fisso, realizzato in lamiera zincata. Nel coperchio è inglobato un posacenere, smontabile, di forma ricolare completo di piastra microforata per lo spegnimento delle sigarette. Completo di kit di assemblaggio con viteria in acciaio inox. Finitura base per le parti metalliche del colore "canna fucile" o altro colore indicato dalla DL, con tecnica di verniciatura adottata per la struttura in acciaio zincato a polveri termoisolanti con cottura a forno. Compreso montaggio e infissione al suolo e quant'altro necessario a dare il titolo finito a regola d'arte. E L E M E N T I:				
	A R I P O R T A R E				

Num.Ord. TARIFFA	DESCRIZIONE DELLE VOCI E DEGLI ELEMENTI	Quantità	IMPORTI		R.
			unitario	TOTALE	
	R I P O R T O				
Nr. 27 EDIL27	(E) [TOS17_AT.N02.014.020] Autocarri, motocarri e trattori (MTT=Massa totale a terra, P ... ora	0,250	6,875	1,719	NL
	(L) cestino portarifiuti con posacenere (indagine di mercato) (pr=261.080-(261,08*10/100)) cadauno	1,000	234,972	234,972	
	(A) [TOS17_PR.P09.003.001] Malta cementizia confezionata in cantiere per muratura dosat ...				
	di cui MDO= 36.672%; MAT= 41.641%; ATT= 0.738%; m³	0,054	79,732	4,306	AN
	(E) [TOS17_RU.M10.001.002] Operaio edile Specializzato ora	0,250	28,760	7,190	MDO
	(E) [TOS17_RU.M10.001.003] Operaio edile Qualificato ora	0,250	26,710	6,678	MDO
	Sommano euro			254,865	
	Spese Generali 15.000% * (254.865) euro			38,230	
	Sommano euro			293,095	
	Utili Impresa 10% * (293.095) euro			29,310	
	T O T A L E euro / cad			322,405	
Nr. 28 EDIL28	Ripresa di intonaco eseguita previa pulizia del supporto murario sottostante e successiva sbruffatura per una superficie inferiore a mq. 1,00 : per intonaco civile di malta bastarda tirato a frattazzo con velo fine, su pareti esterne. Compresi ponti di servizio con altezza massima m 2,00 e/o trabattelli a norma, anche esterni, mobili e fissi, il tutto per dare il titolo compiuto e finito a regola d'arte.				
	E L E M E N T I:				
	(E) [TOS17_AT.N06.020.001] Montacarichi elettrico con sostegno a bandiera, portata 150 ... ora	0,020	0,542	0,011	NL
	(A) [TOS17_PR.P09.004.002] Malta bastarda confezionata in cantiere per intonaco dosata ...				
	di cui MDO= 33.042%; MAT= 45.345%; ATT= 0.665%; m³	0,022	88,492	1,947	AN
	(E) [TOS17_RU.M10.001.002] Operaio edile Specializzato ora	0,350	28,760	10,066	MDO
	(E) [TOS17_RU.M10.001.002] Operaio edile Specializzato ora	0,020	28,760	0,575	MDO
	(E) [TOS17_RU.M10.001.004] Operaio edile Comune ora	0,350	24,080	8,428	MDO
	(E) [TOS17_RU.M10.001.004] Operaio edile Comune ora	0,200	24,080	4,816	MDO
	ULTERIORI INFORMAZIONI				
	- Oneri sicurezza afferenti l'impresa compresi nelle Spese Generali euro 0.15506				
	- Incidenza Manodopera 75.55223				
Nr. 28 EDIL28	Sommano euro			25,843	
	Spese Generali 15.000% * (25.843) euro			3,876	
	Sommano euro			29,719	
	Utili Impresa 10% * (29.719) euro			2,972	
	T O T A L E euro / m²			32,691	
	Demolizione di pavimento e sottostante malta di allettamento di qualsiasi dimensione e fino ad uno spessore di cm 5.				
	Compreso il calo, sollevamento e movimentazione dei materiali di risulta con qualsiasi mezzo (tranne a spalla) fino al piano di carico e/o fino al mezzo di trasporto nell'ambito del cantiere; sono compresi i ponti di servizio con altezza massima m 2,00 e/o trabattelli a norma, anche esterni, mobili o fissi ed ogni altro onere e magistero per dare il lavoro finito a regola d'arte. Sono esclusi il carico, trasporto e scarico dei materiali di risulta agli impianti di smaltimento autorizzati, e i costi di smaltimento e tributi, se dovuti.				
	E L E M E N T I:				
	(A) [TOS17_02.A07.011.001] Scarrettamento dei materiali di risulta in ambito di cantier ...				
	di cui MDO= 79.051%; MAT= 0.000%; ATT= 0.000%; m³	0,020	33,712	0,674	AN
	(E) [TOS17_AT.N01.009.008] Motocompressori a motore diesel Motocompressori 2500 litri/m ... ora	0,110	3,552	0,391	NL
	(E) [TOS17_AT.N01.065.034] Martelli, perforatori elettrici e accessori Martello demolit ... ora	0,110	1,000	0,110	NL
	(E) [TOS17_AT.N01.100.901] Consumo carburanti, oli e altri materiali per macchine opera ... ora	0,110	10,200	1,122	NL
	(E) [TOS17_AT.N06.020.002] Montacarichi elettrico scorrevole con cavalletto in acciaio, ... ora	0,100	0,260	0,026	NL
	(E) [TOS17_RU.M10.001.002] Operaio edile Specializzato ora	0,110	28,760	3,164	MDO
	(E) [TOS17_RU.M10.001.004] Operaio edile Comune ora	0,250	24,080	6,020	MDO
	ULTERIORI INFORMAZIONI				
	- Oneri sicurezza afferenti l'impresa compresi nelle Spese Generali euro 0.05178				
	- Incidenza Manodopera 67.72449				
Nr. 28 EDIL28	Sommano euro			11,507	
	Spese Generali 15.000% * (11.507) euro			1,726	
	Sommano euro			13,233	
	Utili Impresa 10% * (13.233) euro			1,323	
	A R I P O R T A R E				

Num.Ord. TARIFFA	DESCRIZIONE DELLE VOCI E DEGLI ELEMENTI	Quantità	IMPORTI		R.
			unitario	TOTALE	
	R I P O R T O				
	T O T A L E euro / m²			14,556	
Nr. 29 EDIL29	Demolizione di massetto in calcestruzzo, per ogni cm di spessore. Compreso, ove non diversamente indicato, il calo, sollevamento e movimentazione dei materiali di risulta con qualsiasi mezzo (tranne a spalla) fino al piano di carico e/o fino al mezzo di trasporto nell'ambito del cantiere; sono compresi i ponti di servizio con altezza massima m 2,00 e/o trabattelli a norma, anche esterni, mobili o fissi ed ogni altro onere e magistero per dare il lavoro finito a regola d'arte. Sono esclusi il carico, trasporto e scarico dei materiali di risulta agli impianti di smaltimento autorizzati, e i costi di smaltimento e tributi, se dovuti. E L E M E N T I: (A) [TOS17_02.A07.011.001] Scarrettamento dei materiali di risulta in ambito di cantier ... di cui MDO= 79.051%; MAT= 0.000%; ATT= 0.000%; m³ (E) [TOS17_AT.N01.009.008] Motocompressori a motore diesel Motocompressori 2500 litri/m ... ora (E) [TOS17_AT.N01.065.034] Martelli, perforatori elettrici e accessori Martello demolit ... ora (E) [TOS17_AT.N01.100.901] Consumo carburanti, oli e altri materiali per macchine opera ... ora (E) [TOS17_RU.M10.001.002] Operaio edile Specializzato ora (E) [TOS17_RU.M10.001.004] Operaio edile Comune ora ULTERIORI INFORMAZIONI - Oneri sicurezza afferenti l'impresa compresi nelle Spese Generali euro 0.01061 - Incidenza Manodopera 63.29527 Sommano euro Spese Generali 15.000% * (2.358) euro Sommano euro Utili Impresa 10% * (2.712) euro T O T A L E euro / m²	0,008 0,032 0,030 0,032 0,032 0,029	33,712 3,552 1,000 10,200 28,760 24,080	0,270 0,114 0,030 0,326 0,920 0,698	AN NL NL NL MDO MDO
				2,358	
				0,354	
				2,712	
				0,271	
	T O T A L E euro / m²			2,983	
Nr. 30 EDIL30	Espianto di ceppaia, con ausilio di cavaceppe per estrarre, rimuovere, tritare e comunque asportare la ceppaia di albero abbattuto. Si intendono inclusi: carico, trasposto e scarico a impianto di smaltimento autorizzato della ceppaia e dei materiali di risulta dello scavo; risagomatura dello scavo manuale con successiva fornitura e riempimento con buona terra; ripristini circostanti; ogni altro onere per rendere il lavoro finito a regola d'arte. Sono esclusi i costi di smaltimento e tributi, se dovuti. in sede stradale, diametro tronco superiore a 40 cm E L E M E N T I: (E) [TOS17_AT.N01.001.012] Macchine per movimento terra e accessori Miniescavatore a ci ... ora (E) [TOS17_AT.N01.001.902] Macchine per movimento terra e accessori Consumo carburanti, ... ora (E) [TOS17_AT.N02.014.009] Autocarri, motocarri e trattori (MTT=Massa totale a terra, P ... ora (E) [TOS17_AT.N02.014.028] Autocarri, motocarri e trattori (MTT=Massa totale a terra, P ... ora (E) [TOS17_AT.N02.020.025] Accessori per trattori o escavatori per la realizzazione e m ... ora (E) [TOS17_AT.N02.100.011] Consumo carburanti, oli e altri materiali oneri carburante p ... ora (E) [TOS17_PR.P01.002.061] Sabbie, ghiaie ed inerti vari Terra da coltivo selezionata s ... Tn (E) [TOS17_RU.M04.001.002] Operaio florovivaistico Specializzato ora (E) [TOS17_RU.M04.001.005] Operaio florovivaistico Comune ora ULTERIORI INFORMAZIONI - Oneri sicurezza afferenti l'impresa compresi nelle Spese Generali euro 0.35676 - Incidenza Manodopera 21.36598 Sommano euro Spese Generali 15.000% * (79.237) euro Sommano euro Utili Impresa 10% * (91.123) euro T O T A L E euro / cad	0,615 0,615 0,077 0,615 0,615 0,615 0,510 0,615 0,615	8,333 30,000 40,830 6,490 32,220 8,050 4,600 19,300 15,520	5,125 18,450 3,144 3,991 19,815 4,951 2,346 11,870 9,545	NL NL NL NL NL NL MT MDO MDO
				79,237	
				11,886	
				91,123	
				9,112	
	T O T A L E euro / cad			100,235	
Nr. 31 EDIL31	Fornitura e posa in opera di pozzetti prefabbricati in c.a.p con lapide carrabile con chiusino, compreso sottofondo e rinfianchi in calcestruzzo Rck 15 di spessore non inferiore a cm. 10. pozzetto dimensioni esterne 30 x 30 x 30 cm E L E M E N T I: (E) [TOS17_PR.P10.005.003] Calcestruzzo preconfezionato ordinario con resistenza caratt ... m³ (E) [TOS17_PR.P12.008.001] Pozzetto di ispezione o decantazione in c.a.v con lapide per ... cad	0,080 1,000	67,050 22,100	5,364 22,100	MT MT
	A R I P O R T A R E			27,464	

Num.Ord. TARIFFA	DESCRIZIONE DELLE VOCI E DEGLI ELEMENTI	Quantità	IMPORTI		R.
			unitario	TOTALE	
	R I P O R T O			27,464	
	(E) [TOS17_RU.M10.001.002] Operaio edile Specializzato ora (E) [TOS17_RU.M10.001.002] Operaio edile Specializzato ora (E) [TOS17_RU.M10.001.004] Operaio edile Comune ora ULTERIORI INFORMAZIONI - Oneri sicurezza afferenti l'impresa compresi nelle Spese Generali euro 0.125 - Incidenza Manodopera 39.97249	0,450 0,150 0,450	28,760 28,760 24,080	12,942 4,314 10,836	MDO MDO MDO
	Sommano euro Spese Generali 15.000% * (55.556) euro			55,556 8,333	
	Sommano euro Utili Impresa 10% * (63.889) euro			63,889 6,389	
	T O T A L E euro / cad			70,278	
Nr. 32 EDIL32	Fornitura e posa in opera di pozzetti prefabbricati in c.a.p con lapide carrabile con chiusino, compreso sottofondo e rinfianchi in calcestruzzo Rck 15 di spessore non inferiore a cm. 10. pozzetto dimensioni esterne 40 x 40 x 40 cm E L E M E N T I: (E) [TOS17_PR.P10.005.003] Calcestruzzo preconfezionato ordinario con resistenza caratt ... m³ (E) [TOS17_PR.P12.008.002] Pozzetto di ispezione o decantazione in c.a.v con lapide per ... cad (E) [TOS17_RU.M10.001.002] Operaio edile Specializzato ora (E) [TOS17_RU.M10.001.002] Operaio edile Specializzato ora (E) [TOS17_RU.M10.001.004] Operaio edile Comune ora ULTERIORI INFORMAZIONI - Oneri sicurezza afferenti l'impresa compresi nelle Spese Generali euro 0.14574 - Incidenza Manodopera 40.08868	0,100 1,000 0,540 0,150 0,540	67,050 25,220 28,760 28,760 24,080	6,705 25,220 15,530 4,314 13,003	MT MT MDO MDO MDO
	Sommano euro Spese Generali 15.000% * (64.772) euro			64,772 9,716	
	Sommano euro Utili Impresa 10% * (74.488) euro			74,488 7,449	
	T O T A L E euro / cad			81,937	
Nr. 33 EDIL33	Fornitura e posa in opera di pozzetti prefabbricati in c.a.p con lapide carrabile con chiusino, compreso sottofondo e rinfianchi in calcestruzzo Rck 15 di spessore non inferiore a cm. 10. pozzetto dimensioni esterne 50 x 50 x 50 cm E L E M E N T I: (E) [TOS17_AT.N06.018.004] Autocarro con gru ruotante con braccio articolato (MTT= mass ... ora (E) [TOS17_AT.N06.100.900] Consumo carburanti, oli e altri materiali oneri carburante p ... ora (E) [TOS17_PR.P10.005.003] Calcestruzzo preconfezionato ordinario con resistenza caratt ... m³ (E) [TOS17_PR.P12.008.003] Pozzetto di ispezione o decantazione in c.a.v con lapide per ... cad (E) [TOS17_RU.M10.001.002] Operaio edile Specializzato ora (E) [TOS17_RU.M10.001.002] Operaio edile Specializzato ora (E) [TOS17_RU.M10.001.004] Operaio edile Comune ora ULTERIORI INFORMAZIONI - Oneri sicurezza afferenti l'impresa compresi nelle Spese Generali euro 0.17863 - Incidenza Manodopera 40.38159	0,170 0,170 0,120 1,000 0,675 0,170 0,675	22,000 10,200 67,050 25,317 28,760 28,760 24,080	3,740 1,734 8,046 25,317 19,413 4,889 16,254	NL NL MT MT MDO MDO MDO
	Sommano euro Spese Generali 15.000% * (79.393) euro			79,393 11,909	
	Sommano euro Utili Impresa 10% * (91.302) euro			91,302 9,130	
	T O T A L E euro / cad			100,432	
Nr. 34 EDIL34	Fornitura e posa in opera di pozzetti prefabbricati in c.a.p con lapide normale scempia con chiusino, compreso sottofondo e rinfianchi in calcestruzzo Rck 15 di spessore non inferiore a cm. 10. pozzetto dimensioni esterne 60 x 60 x 60 cm E L E M E N T I:				
	A R I P O R T A R E				

Num.Ord. TARIFFA	DESCRIZIONE DELLE VOCI E DEGLI ELEMENTI	Quantità	IMPORTI		R.
			unitario	TOTALE	
	R I P O R T O				
	(E) [TOS17_AT.N06.018.004] Autocarro con gru ruotante con braccio articolato (MTT= mass ... ora	0,220	22,000	4,840	NL
	(E) [TOS17_AT.N06.100.900] Consumo carburanti, oli e altri materiali oneri carburante p ... ora	0,220	10,200	2,244	NL
	(E) [TOS17_PR.P10.005.003] Calcestruzzo preconfezionato ordinario con resistenza caratt ... m³	0,140	67,050	9,387	MT
	(E) [TOS17_PR.P12.007.004] Pozzetto di ispezione o decantazione in c.a.v con lapide per ... cad	1,000	17,317	17,317	MT
	(E) [TOS17_RU.M10.001.002] Operaio edile Specializzato ora	0,220	28,760	6,327	MDO
	(E) [TOS17_RU.M10.001.002] Operaio edile Specializzato ora	0,900	28,760	25,884	MDO
	(E) [TOS17_RU.M10.001.004] Operaio edile Comune ora	0,900	24,080	21,672	MDO
	ULTERIORI INFORMAZIONI				
	- Oneri sicurezza afferenti l'impresa compresi nelle Spese Generali euro 0.19726				
	- Incidenza Manodopera 48.58564				
	Sommano euro			87,671	
	Spese Generali 15.000% * (87.671) euro			13,151	
	Sommano euro			100,822	
	Utili Impresa 10% * (100.822) euro			10,082	
	T O T A L E euro / cad			110,904	
Nr. 35 EDIL35	Fornitura e posa in opera di pozzetti prefabbricati in c.a.p con lapide carrabile con chiusino, compreso sottofondo e rinfianchi in calcestruzzo Rck 15 di spessore non inferiore a cm. 10. pozzetto dimensioni esterne 70 x 70 x 70 cm E L E M E N T I: (E) [TOS17_AT.N06.018.004] Autocarro con gru ruotante con braccio articolato (MTT= mass ... ora	0,250	22,000	5,500	NL
	(E) [TOS17_AT.N06.100.900] Consumo carburanti, oli e altri materiali oneri carburante p ... ora	0,250	10,200	2,550	NL
	(E) [TOS17_PR.P10.005.003] Calcestruzzo preconfezionato ordinario con resistenza caratt ... m³	0,150	67,050	10,058	MT
	(E) [TOS17_PR.P12.008.005] Pozzetto di ispezione o decantazione in c.a.v con lapide per ... cad	1,000	53,447	53,447	MT
	(E) [TOS17_RU.M10.001.002] Operaio edile Specializzato ora	1,080	28,760	31,061	MDO
	(E) [TOS17_RU.M10.001.002] Operaio edile Specializzato ora	0,250	28,760	7,190	MDO
	(E) [TOS17_RU.M10.001.004] Operaio edile Comune ora	1,080	24,080	26,006	MDO
	ULTERIORI INFORMAZIONI				
	- Oneri sicurezza afferenti l'impresa compresi nelle Spese Generali euro 0.30558				
	- Incidenza Manodopera 37.40194				
	Sommano euro			135,812	
	Spese Generali 15.000% * (135.812) euro			20,372	
	Sommano euro			156,184	
	Utili Impresa 10% * (156.184) euro			15,618	
	T O T A L E euro / cad			171,802	
Nr. 36 EDIL36	Fornitura e posa in opera di pozzetti prefabbricati in c.a.p con lapide carrabile con chiusino, compreso sottofondo e rinfianchi in calcestruzzo Rck 15 di spessore non inferiore a cm. 10. pozzetto dimensioni esterne 80 x 80 x 80 cm E L E M E N T I: (E) [TOS17_AT.N06.018.004] Autocarro con gru ruotante con braccio articolato (MTT= mass ... ora	0,300	22,000	6,600	NL
	(E) [TOS17_AT.N06.100.900] Consumo carburanti, oli e altri materiali oneri carburante p ... ora	0,300	10,200	3,060	NL
	(E) [TOS17_PR.P10.005.003] Calcestruzzo preconfezionato ordinario con resistenza caratt ... m³	0,180	67,050	12,069	MT
	(E) [TOS17_PR.P12.008.006] Pozzetto di ispezione o decantazione in c.a.v con lapide per ... cad	1,000	93,925	93,925	MT
	(E) [TOS17_RU.M10.001.002] Operaio edile Specializzato ora	1,260	28,760	36,238	MDO
	(E) [TOS17_RU.M10.001.002] Operaio edile Specializzato ora	0,300	28,760	8,628	MDO
	(E) [TOS17_RU.M10.001.004] Operaio edile Comune ora	1,260	24,080	30,341	MDO
	ULTERIORI INFORMAZIONI				
	- Oneri sicurezza afferenti l'impresa compresi nelle Spese Generali euro 0.42944				
	- Incidenza Manodopera 31.14931				
	Sommano euro			190,861	
	Spese Generali 15.000% * (190.861) euro			28,629	
	Sommano euro			219,490	
	Utili Impresa 10% * (219.490) euro			21,949	
	T O T A L E euro / cad			241,439	
	A R I P O R T A R E				

Num.Ord. TARIFFA	DESCRIZIONE DELLE VOCI E DEGLI ELEMENTI	Quantità	IMPORTI		R.
			unitario	TOTALE	
	R I P O R T O				
Nr. 37 EDIL38	<p>Smontaggio accatastamento in ambito di cantiere e rimontaggio di griglia in ghisa sferoidale classe C, resistenza 250 kN attualmente esistenti, murata a malta cementizia con rinfilco perimetrale in cls C16/20 comprese tutte le opere murarie necessarie a dare il titolo finito a regola d'arte.</p> <p>E L E M E N T I:</p> <p>(A) [TOS17_PR.P09.003.001] Malta cementizia confezionata in cantiere per muratura dosat ... di cui MDO= 36.672%; MAT= 41.641%; ATT= 0.738%; m³</p> <p>(E) [TOS17_PR.P10.006.004] Calcestruzzo preconfezionato ordinario con resistenza caratt ... m³</p> <p>(E) [TOS17_RU.M10.001.002] Operaio edile Specializzato ora</p> <p>(E) [TOS17_RU.M10.001.004] Operaio edile Comune ora</p> <p>Sommano euro Spese Generali 15.000% * (56.273) euro</p> <p>Sommano euro Utili Impresa 10% * (64.714) euro</p> <p>T O T A L E euro / cad</p>	<p>0,010</p> <p>0,110</p> <p>0,900</p> <p>0,900</p>	<p>79,732</p> <p>72,000</p> <p>28,760</p> <p>24,080</p>	<p>0,797</p> <p>7,920</p> <p>25,884</p> <p>21,672</p>	<p>AN</p> <p>MT</p> <p>MDO</p> <p>MDO</p>
				56,273	
				8,441	
				64,714	
				6,471	
				71,185	
Nr. 38 ELET01	<p>Cavo unipolare o multipolare flessibile di rame rosso ricotto, isolato in gomma EPR di qualità G7 e guaina in PVC di qualità Rz, non propagante l'incendio e a ridotta emissione di gas corrosivi, rispondente alle norme CEI 20-22/2, CEI EN 60332-1-2, CEI EN 50267-2-1, marchio IMQ, sigla di designazione FG7(O)R, da valere anche per opere di urbanizzazione.</p> <p>compreso la fornitura dei materiali, il trasporto in cantiere, montaggio e posa in opera, l'appuntatura di tubazioni e scatole negli impianti incassati, la documentazione relativa ai piani di sicurezza e la documentazione associata alle dichiarazioni di conformità, oneri per ponteggi mobili o provvisori con hmax 2 m.</p> <p>E'compreso nel prezzo l'incidenza percentuale per sfridi, accessori di montaggio, fissaggio, pezzi speciali, e ogni materiale di consumo. 3 x 2.5 mmq.</p> <p>E L E M E N T I:</p> <p>(E) [TOS17_PR.P60.004.028] Conduttore unipolare o multipolare flessibile di rame rosso ... m</p> <p>(E) [TOS17_RU.M11.001.002] Installatore/Operaio metalmeccanico 5ª categoria ora</p> <p>(E) [TOS17_RU.M11.001.004] Installatore/Operaio metalmeccanico 3ª categoria ora</p> <p>ULTERIORI INFORMAZIONI</p> <p>- Oneri sicurezza afferenti l'impresa compresi nelle Spese Generali euro 0.00388</p> <p>- Incidenza Manodopera 49.13614</p> <p>Sommano euro Spese Generali 15.000% * (1.723) euro</p> <p>Sommano euro Utili Impresa 10% * (1.981) euro</p> <p>T O T A L E euro / m</p>	<p>1,050</p> <p>0,025</p> <p>0,025</p>	<p>0,621</p> <p>22,610</p> <p>20,230</p>	<p>0,652</p> <p>0,565</p> <p>0,506</p>	<p>MT</p> <p>MDO</p> <p>MDO</p>
				1,723	
				0,258	
				1,981	
				0,198	
				2,179	
Nr. 39 ELET02	<p>Cavo unipolare o multipolare flessibile di rame rosso ricotto, isolato in gomma EPR di qualità G7 e guaina in PVC di qualità Rz, non propagante l'incendio e a ridotta emissione di gas corrosivi, rispondente alle norme CEI 20-22/2, CEI EN 60332-1-2, CEI EN 50267-2-1, marchio IMQ, sigla di designazione FG7(O)R, da valere anche per opere di urbanizzazione.</p> <p>compreso la fornitura dei materiali, il trasporto in cantiere, montaggio e posa in opera, l'appuntatura di tubazioni e scatole negli impianti incassati, la documentazione relativa ai piani di sicurezza e la documentazione associata alle dichiarazioni di conformità, oneri per ponteggi mobili o provvisori con hmax 2 m</p> <p>E'compreso nel prezzo l'incidenza percentuale per sfridi, accessori di montaggio, fissaggio, pezzi speciali, e ogni materiale di consumo. 3 x 1.5 mmq.</p> <p>E L E M E N T I:</p> <p>(E) [TOS17_PR.P60.004.027] Conduttore unipolare o multipolare flessibile di rame rosso ... m</p> <p>(E) [TOS17_RU.M11.001.002] Installatore/Operaio metalmeccanico 5ª categoria ora</p> <p>(E) [TOS17_RU.M11.001.004] Installatore/Operaio metalmeccanico 3ª categoria ora</p> <p>ULTERIORI INFORMAZIONI</p> <p>- Oneri sicurezza afferenti l'impresa compresi nelle Spese Generali euro 0.00301</p> <p>- Incidenza Manodopera 53.13086</p> <p>Sommano euro</p>	<p>1,050</p> <p>0,021</p> <p>0,021</p>	<p>0,418</p> <p>22,610</p> <p>20,230</p>	<p>0,439</p> <p>0,475</p> <p>0,425</p>	<p>MT</p> <p>MDO</p> <p>MDO</p>
				1,339	
	A R I P O R T A R E			1,339	

Num.Ord. TARIFFA	DESCRIZIONE DELLE VOCI E DEGLI ELEMENTI	Quantità	IMPORTI		R.
			unitario	TOTALE	
	R I P O R T O			1,339	
	Spese Generali 15.000% * (1.339) euro			0,201	
	Sommano euro			1,540	
	Utili Impresa 10% * (1.540) euro			0,154	
	T O T A L E euro / m			1,694	
Nr. 40 ELET03	Cavo unipolare o multipolare flessibile di rame rosso ricotto, isolato in gomma EPR di qualità G7 e guaina in PVC di qualità Rz, non propagante l'incendio e a ridotta emissione di gas corrosivi, rispondente alle norme CEI 20-22/2, CEI EN 60332-1-2, CEI EN 50267-2-1, marchio IMQ, sigla di designazione FG7(O)R, da valere anche per opere di urbanizzazione. compreso la fornitura dei materiali, il trasporto in cantiere, montaggio e posa in opera, l'appuntatura di tubazioni e scatole negli impianti incassati, la documentazione relativa ai piani di sicurezza e la documentazione associata alle dichiarazioni di conformità, oneri per ponteggi mobili o provvisori con hmax 2 m. E'compreso nel prezzo l'incidenza percentuale per sfridi, accessori di montaggio, fissaggio, pezzi speciali, e ogni materiale di consumo. 5 G 6 mmq. E L E M E N T I: (E) [TOS17_PR.P60.004.056] Conduttore unipolare o multipolare flessibile di rame rosso ... m (E) [TOS17_RU.M11.001.002] Installatore/Operaio metalmeccanico 5^ categoria ora (E) [TOS17_RU.M11.001.004] Installatore/Operaio metalmeccanico 3^ categoria ora ULTERIORI INFORMAZIONI - Oneri sicurezza afferenti l'impresa compresi nelle Spese Generali euro 0.01141 - Incidenza Manodopera 28.03677 Sommano euro Spese Generali 15.000% * (5.074) euro Sommano euro Utili Impresa 10% * (5.835) euro T O T A L E euro / m	1,050 0,042 0,042	3,118 22,610 20,230	3,274 0,950 0,850	MT MDO MDO
				5,074	
				0,761	
				5,835	
				0,584	
				6,419	
Nr. 41 ELET04	Cavo unipolare o multipolare flessibile di rame rosso ricotto, isolato in gomma EPR di qualità G7 e guaina in PVC di qualità Rz, non propagante l'incendio e a ridotta emissione di gas corrosivi, rispondente alle norme CEI 20-22/2, CEI EN 60332-1-2, CEI EN 50267-2-1, marchio IMQ, sigla di designazione FG7(O)R, da valere anche per opere di urbanizzazione. Compreso la fornitura dei materiali, il trasporto in cantiere, montaggio e posa in opera, l'appuntatura di tubazioni e scatole negli impianti incassati, la documentazione relativa ai piani di sicurezza e la documentazione associata alle dichiarazioni di conformità, oneri per ponteggi mobili o provvisori con hmax 2 m. E'compreso nel prezzo l'incidenza percentuale per sfridi, accessori di montaggio, fissaggio, pezzi speciali, e ogni materiale di consumo. 4 x 6 mmq. E L E M E N T I: (E) [TOS17_PR.P60.004.043] Conduttore unipolare o multipolare flessibile di rame rosso ... m (E) [TOS17_RU.M11.001.002] Installatore/Operaio metalmeccanico 5^ categoria ora (E) [TOS17_RU.M11.001.004] Installatore/Operaio metalmeccanico 3^ categoria ora ULTERIORI INFORMAZIONI - Oneri sicurezza afferenti l'impresa compresi nelle Spese Generali euro 0.00967 - Incidenza Manodopera 29.94485 Sommano euro Spese Generali 15.000% * (4.298) euro Sommano euro Utili Impresa 10% * (4.943) euro T O T A L E euro / m	1,050 0,038 0,038	2,543 22,610 20,230	2,670 0,859 0,769	MT MDO MDO
				4,298	
				0,645	
				4,943	
				0,494	
				5,437	
Nr. 42 ELET05	Fornitura e posa in opera di torrette a scomparsa semiautomatica per l'erogazione dell'energia elettrica con struttura in acciaio inox verniciata con polveri eposipoliestere di colore variabile e coperchio incernierato a riempimento, aventi le seguenti caratteristiche: - Struttura realizzata in acciaio inox AISI304 con coperchio incernierato (a				
	A R I P O R T A R E				

Num.Ord. TARIFFA	DESCRIZIONE DELLE VOCI E DEGLI ELEMENTI	Quantità	IMPORTI		R.
			unitario	TOTALE	
	R I P O R T O				
Nr. 43 ELET06	riempimento). - Apertura servoassistita da attuatori a gas - Serratura di blocco - Cassaforma da interrare in lamiera zincata - Dimensioni mm 440x440 - Portata: fino a 40.000kg - Possibilità di usufruire dei servizi con coperchio chiuso - Impianto elettrico realizzato a bordo macchina: - n.4 prese IEC309 2P+T-16A-230V IP67 non interbloccate - organi di comando e protezione diff.li magn.ci - Idn 0,03A - cavo di alimentazione Escluso il riempimento del coperchio con pavimentazione che sarà computata in altra voce.				
	E L E M E N T I:				
	(E) [TOS17_AT.N06.018.006] Autocarro con gru ruotante con braccio articolato (MTT= mass ... ora	0,200	27,000	5,400	NL
	(E) [TOS17_AT.N06.100.900] Consumo carburanti, oli e altri materiali oneri carburante p ... ora	0,200	10,200	2,040	NL
	(E) [TOS17_PR.P10.006.004] Calcestruzzo preconfezionato ordinario con resistenza caratt ... m³	0,200	72,000	14,400	MT
	(L) Torretta reversibile mod. TRI2099 (prezzo di listino €1950,00 - sconto medio all'installatore 50%) (pr=1950-(1950*50/100)) cadauno	1,000	975,000	975,000	
	(E) [TOS17_RU.M10.001.002] Operaio edile Specializzato ora	0,200	28,760	5,752	MDO
	(E) [TOS17_RU.M10.001.004] Operaio edile Comune ora	0,300	24,080	7,224	MDO
	(E) [TOS17_RU.M11.001.002] Installatore/Operaio metalmeccanico 5ª categoria . ora	0,400	22,610	9,044	MDO
	(E) [TOS17_RU.M11.001.004] Installatore/Operaio metalmeccanico 3ª categoria ora	0,400	20,230	8,092	MDO
	Sommano euro			1'026,952	
	Spese Generali 15.000% * (1 026.952) euro			154,043	
	Sommano euro			1'180,995	
	Utili Impresa 10% * (1 180.995) euro			118,100	
	T O T A L E euro / cadauno			1'299,095	
	Fornitura e posa in opera di apparecchio carrabile di illuminazione da installazione a terra "tipo modello SMVS.5698N.14 ditta SIMES SPA". Grado di protezione IP 67. Composto da corpo in pressofusione di alluminio primario "Copper Free" EN AB-44100 ad elevata resistenza all'ossidazione. Lavorazione di burattatura per la preparazione alla fase di verniciatura. Calotta protettiva in alluminio di spessore 8 mm. Viti in acciaio INOX A4 a forte tenore di molibdeno 2,5-3%. Guarnizioni in silicone ricotto. Doppia verniciatura extraresistente eseguita in 3 fasi: 1)Trattamento di BONDERITE con protezione chimica di materiale fluozirconico privo di metalli contenente nanoparticelle ceramiche che creano uno strato coesivo, inorganico, di elevata densità. 2) Ciclo di PRE-POLIMERIZZAZIONE con applicazione del fondo epossidico con caratteristiche di sovraverniciabilità all'apparecchio e di elevata resistenza all'ossidazione grazie alla presenza di zinco. 3) Ciclo di POLIMERIZZAZIONE con l'applicazione di polvere poliestere con elevate caratteristiche di resistenza ai raggi UV ed agenti atmosferici, con resistenza al test di nebbia salina di 1200h. Resistenza meccanica IK 10 Carico massimo 4000 Kg. Diffusore in policarbonato. Sorgente luminosa, con posizione lampada fissa. Temperatura del vetro 37°C (Ta 25°C) Installato in area carrabile con flangia carrabile di ancoraggio da cementare a terra più controflangia . Carico massimo 4000 Kg a velocità max 10 Km/h mediante l'utilizzo della flangia carrabile di fissaggio a terra Munito di moduli LED integrati appartenenti alle classi energetiche: A, A+, A++. Sono comprese tutte le opere edili e elettriche per la posa e la messa in funzione.				
	E L E M E N T I:				
	(L) Apparecchio illuminazione MINISUIT 4FIN+4XL740 CL1 GR (pr=343,000-(343*25/100)) cadauno	1,000	257,250	257,250	
	(L) Piastra di montaggio (pr=94,600-(94,60*25/100)) cadauno	1,000	70,950	70,950	
	(E) [TOS17_RU.M11.001.002] Installatore/Operaio metalmeccanico 5ª categoria ora	2,000	22,610	45,220	MDO
	(E) [TOS17_PR.P01.003.007] Materiale proveniente da impianti di recupero Ghiaia di recu ... Tn	0,010	5,000	0,050	MT
	(E) [TOS17_RU.M10.001.002] Operaio edile Specializzato ora	0,400	28,760	11,504	MDO
	(E) [TOS17_RU.M10.001.004] Operaio edile Comune ora	0,400	24,080	9,632	MDO
	(E) [TOS17_PR.P10.006.004] Calcestruzzo preconfezionato ordinario con resistenza caratt ... lampada G12 (prezzo medio) m³	0,200	72,000	14,400	MT
	Sommano euro			409,006	
	Spese Generali 15.000% * (409.006) euro			61,351	
	Sommano euro			470,357	
	Utili Impresa 10% * (470.357) euro			47,036	
	A R I P O R T A R E				

Num.Ord. TARIFFA	DESCRIZIONE DELLE VOCI E DEGLI ELEMENTI	Quantità	IMPORTI		R.
			unitario	TOTALE	
	R I P O R T O				
	T O T A L E euro / cadauno			517,393	
Nr. 44 ELET07	<p>Fornitura e posa in opera di tubo corrugato a doppia parete (TCDP), corrugato esterno - liscio interno, per cavidotto, conforme alle norme CEI EN 50086-1 2-4/A1 d. 63 mm spess. 5,2 mm</p> <p>Compreso la fornitura dei materiali, il trasporto in cantiere, montaggio e posa in opera, l'appuntatura di tubazioni e scatole negli impianti incassati, la documentazione relativa ai piani di sicurezza e la documentazione associata alle dichiarazioni di conformità, oneri per ponteggi mobili o provvisori con hmax 2 m.</p> <p>E'compreso nel prezzo l'incidenza percentuale per sfridi, accessori di montaggio, fissaggio, pezzi speciali, e ogni materiale di consumo.</p> <p>E L E M E N T I:</p> <p>(E) [TOS17_PR.P15.055.003] Tubo corrugato a doppia parete (TCDP), corrugato esterno - l ... m</p> <p>(E) [TOS17_RU.M11.001.005] Installatore/Operaio metalmeccanico 2^ categoria ora</p> <p>(E) [TOS17_RU.M11.001.002] Installatore/Operaio metalmeccanico 5^ categoria ora</p> <p>Sommano euro</p> <p>Spese Generali 15.000% * (3.175) euro</p> <p>Sommano euro</p> <p>Utili Impresa 10% * (3.651) euro</p> <p>T O T A L E euro / m</p>	<p>1,000</p> <p>0,060</p> <p>0,060</p> <p></p> <p></p> <p></p> <p></p> <p></p> <p></p>	<p>0,723</p> <p>18,250</p> <p>22,610</p> <p></p> <p></p> <p></p> <p></p> <p></p>	<p>0,723</p> <p>1,095</p> <p>1,357</p> <p></p> <p>3,175</p> <p>0,476</p> <p>3,651</p> <p>0,365</p> <p>4,016</p>	<p>---</p> <p>MDO</p> <p>MDO</p>
Nr. 45 ELET08	<p>Dispersore a picchetto in acciaio zincato a fuoco CEI 7-6 posato entro pozzetto in cemento, compreso accessori vari impiantistici di montaggio e fissaggio. a croce dim. 50x50x5, L= 1,5 m</p> <p>E L E M E N T I:</p> <p>(E) [TOS17_PR.P63.001.020] Dispersori intenzionali rispondenti alle norme CEI 11-1, 64- ... cad</p> <p>(E) [TOS17_PR.P63.001.051] Dispersori intenzionali rispondenti alle norme CEI 11-1, 64- ... cad</p> <p>(E) [TOS17_RU.M11.001.002] Installatore/Operaio metalmeccanico 5^ categoria ora</p> <p>(E) [TOS17_RU.M11.001.004] Installatore/Operaio metalmeccanico 3^ categoria ora</p> <p>ULTERIORI INFORMAZIONI</p> <p>- Oneri sicurezza afferenti l'impresa compresi nelle Spese Generali euro 0.07006</p> <p>- Incidenza Manodopera 43.50415</p> <p>Sommano euro</p> <p>Spese Generali 15.000% * (23.353) euro</p> <p>Sommano euro</p> <p>Utili Impresa 10% * (26.856) euro</p> <p>T O T A L E euro / cad</p>	<p>0,250</p> <p>1,000</p> <p>0,300</p> <p>0,300</p> <p></p> <p></p> <p></p> <p></p>	<p>3,125</p> <p>9,720</p> <p>22,610</p> <p>20,230</p> <p></p> <p></p> <p></p> <p></p>	<p>0,781</p> <p>9,720</p> <p>6,783</p> <p>6,069</p> <p></p> <p>23,353</p> <p>3,503</p> <p>26,856</p> <p>2,686</p> <p>29,542</p>	<p>MT</p> <p>MT</p> <p>MDO</p> <p>MDO</p>
Nr. 46 ELET09	<p>Gruppo prese CEE 2P+T 16 A + 4P+T 16 A interbloccate, in esecuzione IP65, fornite e posate in opera.</p> <p>E L E M E N T I:</p> <p>(L) materiali a corpo</p> <p>(L) accessori montaggio a corpo</p> <p>(E) [TOS17_RU.M11.001.002] Installatore/Operaio metalmeccanico 5^ categoria ora</p> <p>Sommano euro</p> <p>Spese Generali 15.000% * (154.620) euro</p> <p>Sommano euro</p> <p>Utili Impresa 10% * (177.813) euro</p> <p>T O T A L E euro / cadauno</p>	<p>1,000</p> <p>1,000</p> <p>2,000</p> <p></p> <p></p> <p></p> <p></p>	<p>99,400</p> <p>10,000</p> <p>22,610</p> <p></p> <p></p> <p></p> <p></p>	<p>99,400</p> <p>10,000</p> <p>45,220</p> <p></p> <p>154,620</p> <p>23,193</p> <p>177,813</p> <p>17,781</p> <p>195,594</p>	<p>MDO</p>
Nr. 47 ELET10	<p>Fornitura e posa in opera di quadro elettrico utenze "QEU" come descritto negli elaborati grafici. In carpenteria isolante IP65, comprensivo di cablaggi in morsettiera, etichette pantografate, schemi, certificazioni e tutto quanto occorra a rendere l'opera pienamente funzionante e conforme alle normative vigenti.</p> <p>E L E M E N T I:</p>				
	A R I P O R T A R E				

Num.Ord. TARIFFA	DESCRIZIONE DELLE VOCI E DEGLI ELEMENTI	Quantità	IMPORTI		R.
			unitario	TOTALE	
	R I P O R T O				
Nr. 48 ELET11	(L) materiali (pr=1060*1,265) cadauno	1,000	1'340,900	1'340,900	MDO
	(E) [TOS17_RU.M11.001.002] Installatore/Operaio metalmeccanico 5^ categoria ora	2,000	22,610	45,220	
	(E) [TOS17_RU.M11.001.005] Installatore/Operaio metalmeccanico 2^ categoria ora	2,000	18,250	36,500	
	Sommano euro			1'422,620	
	Spese Generali 15.000% * (1 422.620) euro			213,393	
	Sommano euro			1'636,013	
	Utili Impresa 10% * (1 636.013) euro			163,601	
	T O T A L E euro / cadauno			1'799,614	
Nr. 48 ELET11	Corda nuda di rame, in opera completa di morsetti e capicorda, interrata entro cavo predisposto, sezione 16mmq Compreso la fornitura dei materiali, il trasporto in cantiere, montaggio e posa in opera, l'appuntatura di tubazioni e scatole negli impianti incassati, la documentazione relativa ai piani di sicurezza e la documentazione associata alle dichiarazioni di conformità, oneri per ponteggi mobili o provvisori con hmax 2 m. E L E M E N T I: (L) corda rame come da descrizione m	1,000	1,330	1,330	MDO
	(E) [TOS17_RU.M11.001.002] Installatore/Operaio metalmeccanico 5^ categoria (qt=1/11) ora	0,091	22,610	2,058	
	Sommano euro			3,388	
	Spese Generali 15.000% * (3.388) euro			0,508	
	Sommano euro			3,896	
	Utili Impresa 10% * (3.896) euro			0,390	
	T O T A L E euro / m			4,286	
Nr. 49 ELET12	Fornitura e posa in opera di cassetta di derivazione colata in resina su cavi unipolari o multipolari direttamente interrati o pozzetti stradali. Comprensiva di cassetta o muffola in ABS colata in resina a due componenti, morsetti di derivazione, pressacavi, connettori, chiusura e sigillatura ed ogni onere per rendere l'opera a regola d'arte. E L E M E N T I: (L) materiali a carpo	1,000	18,000	18,000	MDO
	(E) [TOS17_RU.M11.001.002] Installatore/Operaio metalmeccanico 5^ categoria ora	1,500	22,610	33,915	
	Sommano euro			51,915	
	Spese Generali 15.000% * (51.915) euro			7,787	
	Sommano euro			59,702	
	Utili Impresa 10% * (59.702) euro			5,970	
	T O T A L E euro / cadauno			65,672	
Nr. 50 ELET13	Smontaggio e rimontaggio di lampioni stradali esistenti, comprendenti: - Smontaggio dell'apparecchiatura illuminante con l'uso di cestello su automezzo - Distacco e sfilaggio dei cavi elettrici di alimentazione del braccio, loro isolamento o rimozione - Smontaggio del braccio a parete e rimozione degli ancoraggi murati con richiusura a mezzo di malta cementizia dei fori praticati - Trasporto del corpo illuminante e del braccio in luogo stabilito dalla DL - Onere per recinzioni cartelli stradali lumi segnali di pericolo ecc - Rimontaggio punti luce E L E M E N T I: (E) [TOS17_RU.M11.001.001] Installatore/Operaio metalmeccanico 5^ categoria di livello ... ora	4,000	24,220	96,880	MDO
	(E) [TOS17_RU.M11.001.005] Installatore/Operaio metalmeccanico 2^ categoria ora	4,000	18,250	73,000	
	(E) [AT.N06.018.004] Autocarro con gru ruotante con braccio articolato, MTT 7500 ... h	4,000	22,000	88,000	
	Sommano euro			257,880	
	Spese Generali 15.000% * (257.880) euro			38,682	
	Sommano euro			296,562	
	A R I P O R T A R E			296,562	

Num.Ord. TARIFFA	DESCRIZIONE DELLE VOCI E DEGLI ELEMENTI	Quantità	IMPORTI		R.
			unitario	TOTALE	
	R I P O R T O			296,562	
	Utili Impresa 10% * (296.562) euro			29,656	
	T O T A L E euro / cadauno			326,218	
Nr. 51 FOGN01	<p>Allacciamento alla fognatura di utenze private per tubazioni in PVC o GRES CERAMICO di diametro massimo mm. 200 realizzato durante i lavori di <u>estensione o sostituzione della fognatura.</u></p> <p>Il prezzo è comprensivo di:</p> <p>1) accantieramento di mezzi e materiali;</p> <p>2) eventuali oneri per pratiche occupazione suolo pubblico e richiesta di ordinanze per alterazioni stradali presso gli Uffici competenti;</p> <p>3) fornitura e posa in opera di tubazione:</p> <p>- in PVC rigido con giunto a bicchiere ed anello di tenuta in materiale elastomerico per fognature e scarichi interrati non in pressione conformi alla Norma UNI EN 1401-1. Compreso oneri per ritrovamento fognatura esistente e innesto delle tubazioni di allaccio al manufatto fognario, con idonei mezzi per non compromettere la tenuta idraulica, stuccatura e sigillatura. La pendenza della tubazione dovrà avere una pendenza minima 0,2% tra lo scavo effettuato e il confine della proprietà privata verso la tubazione stradale;</p> <p>oppure</p> <p>- in gres ceramico con giunto a bicchiere guarnizione in poliuretano conformi alla Norma UNI EN 295. La pendenza della tubazione dovrà avere una pendenza minima 0,2% tra lo scavo effettuato e il confine della proprietà privata verso la tubazione stradale;</p> <p>L'innesto sulla fognatura pubblica deve avvenire previa realizzazione di foro con carotatrice fino al diametro di mm. 200, compreso l'onere della fresa, l'inserimento dell'anello di tenuta tipo Forcheda F910 o similare, fissaggio dell'anello di tenuta, le guarnizioni, la sigillatura e quant'altro occorre per dare il titolo finito a perfetta regola d'arte.</p> <p>È compreso ogni altro onere necessario per dare il titolo ultimato a perfetta regola d'arte.</p> <p>Per una lunghezza di ml 4 misurata sulla proiezione orizzontale dell'allacciamento</p> <p>E L E M E N T I:</p> <p>(E) [AT.N02.014.012] Autocarro ribaltabile con MTT 7500 kg e PU 5000 kg, 2 assi - ... h 1,250 51,540 64,425 NL</p> <p>(E) [AT.N06.018.004] Autocarro con gru ruotante con braccio articolato, MTT 7500 ... (qt=4*0,01) h 0,040 22,000 0,880 NL</p> <p>(E) [AT.N06.100.900] Oneri carburante per macchine elevatrici. (qt=4*0,01) h 0,040 10,200 0,408 NL</p> <p>(E) [PR.P15.050.022] Tubo PVC rigido per scarichi non a pressione civili ed indus ... (qt=4*1,1) m 4,400 5,030 22,132 MT</p> <p>(E) [RU.M10.001.002] Operaio edile - Specializzato (autisti) (qt=4*0,01) h 0,040 28,760 1,150 MDO</p> <p>(E) [RU.M10.001.002] Operaio edile - Specializzato (manodopera idraulica - posa) (qt=4*0,06) h 0,240 28,760 6,902 MDO</p> <p>(E) [RU.M10.001.004] Operaio edile - Comune (manodopera idraulica - posa) (qt=4*0,06) h 0,240 24,080 5,779 MDO</p> <p>(E) [RU.M10.001.004] Operaio edile - Comune (manodopera idraulica) h 2,000 24,080 48,160 MDO</p> <p>Sommano euro 149,836</p> <p>Spese Generali 15.000% * (149.836) euro 22,475</p> <p>Sommano euro 172,311</p> <p>Utili Impresa 10% * (172.311) euro 17,231</p> <p>T O T A L E euro / a corpo 189,542</p>				
Nr. 52 FOGN02	<p>Allacciamento alla fognatura di utenze private, come alla voce FOGN01 per ogni ml in più oltre i primi 4,00</p> <p>E L E M E N T I:</p> <p>(E) [AT.N02.014.012] Autocarro ribaltabile con MTT 7500 kg e PU 5000 kg, 2 assi - ... h 0,050 51,540 2,577 NL</p> <p>(E) [AT.N06.018.004] Autocarro con gru ruotante con braccio articolato, MTT 7500 ... h 0,010 22,000 0,220 NL</p> <p>(E) [AT.N06.100.900] Oneri carburante per macchine elevatrici. h 0,010 10,200 0,102 NL</p> <p>(E) [PR.P15.050.022] Tubo PVC rigido per scarichi non a pressione civili ed indus ... m 1,100 5,030 5,533 MT</p> <p>(E) [RU.M10.001.002] Operaio edile - Specializzato (autisti) h 0,010 28,760 0,288 MDO</p> <p>(E) [RU.M10.001.002] Operaio edile - Specializzato (manodopera idraulica - posa) h 0,060 28,760 1,726 MDO</p> <p>(E) [RU.M10.001.004] Operaio edile - Comune (manodopera idraulica - posa) h 0,060 24,080 1,445 MDO</p> <p>(E) [RU.M10.001.004] Operaio edile - Comune (manodopera idraulica) h 0,050 24,080 1,204 MDO</p> <p>Sommano euro 13,095</p> <p>Spese Generali 15.000% * (13.095) euro 1,964</p> <p>Sommano euro 15,059</p> <p>Utili Impresa 10% * (15.059) euro 1,506</p> <p>T O T A L E euro / m 16,565</p>				
	A R I P O R T A R E				

Num.Ord. TARIFFA	DESCRIZIONE DELLE VOCI E DEGLI ELEMENTI	Quantità	IMPORTI		R.
			unitario	TOTALE	
	R I P O R T O				
Nr. 53 FOGN03	<p>Fornitura e posa in opera di tubazioni in P.V.C. rigido per scarichi non a pressione civili ed industriali, secondo norme UNI - EN 1401 - 1, con tubo a bicchiere ed anello elastomerico di tenuta. Tubazioni serie SN8 SDR 34, poste in opera dentro scavi, compreso letto di posa con sabbione rinfiando con calcestruzzo Rck 15: tubazioni diam. est. 400 mm spess. 9,8 mm.</p> <p>Sono compresi i pezzi speciali ed i raccordi, i pezzi per lo staffaggio, le guarnizioni ed i collari, l'eventuale sigillatura dei giunti e quant'altro occorre per dare il lavoro finito a regola d'arte; Sono altresì compresi la formazione del piano di posa, i rinfiamenti, i ponti di servizio con altezza massima m 2,00 e/o trabattelli a norma, anche esterni, mobili o fissi e gli oneri per ogni eventuale mezzo necessario alla movimentazione dei prefabbricati. Sono esclusi gli scavi ed i rinterrati, le tracce, la realizzazione di cavedi e le chiusure.</p> <p>E L E M E N T I:</p> <p>(E) [TOS17_AT.N06.018.001] Autocarro con gru ruotante con braccio articolato (MTT= mass ... ora 0,080</p> <p>(E) [TOS17_AT.N06.100.900] Consumo carburanti, oli e altri materiali oneri carburante p ... ora 0,080</p> <p>(E) [TOS17_PR.P01.003.003] Materiale proveniente da impianti di recupero Sabbia 0/6 Tn 0,080</p> <p>(E) [TOS17_PR.P10.005.004] Calcestruzzo preconfezionato ordinario con resistenza caratt ... m³ 0,220</p> <p>(E) [TOS17_PR.P15.050.026] Tubo P.V.C. rigido per scarichi non a pressione civili ed in ... m 1,050</p> <p>(E) [TOS17_RU.M10.001.002] Operaio edile Specializzato ora 0,080</p> <p>(E) [TOS17_RU.M10.001.002] Operaio edile Specializzato ora 0,072</p> <p>(E) [TOS17_RU.M10.001.003] Operaio edile Qualificato ora 0,072</p> <p>ULTERIORI INFORMAZIONI</p> <p>- Oneri sicurezza afferenti l'impresa compresi nelle Spese Generali euro 0.17517</p> <p>- Incidenza Manodopera 8.52183</p>				
	Sommano euro			58,392	NL
	Spese Generali 15.000% * (58.392) euro			8,759	NL
	Sommano euro			67,151	MT
	Utili Impresa 10% * (67.151) euro			6,715	MT
	T O T A L E euro / m			73,866	MDO
Nr. 54 FOGN04	<p>Fornitura e posa in opera di tubazioni in P.V.C. rigido per scarichi non a pressione civili ed industriali, secondo norme UNI - EN 1401 - 1, con tubo a bicchiere ed anello elastomerico di tenuta. Tubazioni serie SN8 SDR 34, poste in opera dentro scavi, compreso letto di posa con sabbione rinfiando con calcestruzzo Rck 15: tubazioni diam. est. 500 mm spess. 12,3 mm</p> <p>Sono compresi i pezzi speciali ed i raccordi, i pezzi per lo staffaggio, le guarnizioni ed i collari, l'eventuale sigillatura dei giunti e quant'altro occorre per dare il lavoro finito a regola d'arte; Sono altresì compresi la formazione del piano di posa, i rinfiamenti, i ponti di servizio con altezza massima m 2,00 e/o trabattelli a norma, anche esterni, mobili o fissi e gli oneri per ogni eventuale mezzo necessario alla movimentazione dei prefabbricati. Sono esclusi gli scavi ed i rinterrati, le tracce, la realizzazione di cavedi e le chiusure.</p> <p>E L E M E N T I:</p> <p>(E) [TOS17_AT.N06.018.001] Autocarro con gru ruotante con braccio articolato (MTT= mass ... ora 0,100</p> <p>(E) [TOS17_AT.N06.100.900] Consumo carburanti, oli e altri materiali oneri carburante p ... ora 0,100</p> <p>(E) [TOS17_PR.P01.003.003] Materiale proveniente da impianti di recupero Sabbia 0/6 Tn 0,090</p> <p>(E) [TOS17_PR.P10.005.004] Calcestruzzo preconfezionato ordinario con resistenza caratt ... m³ 0,300</p> <p>(E) [TOS17_PR.P15.050.027] Tubo P.V.C. rigido per scarichi non a pressione civili ed in ... m 1,050</p> <p>(E) [TOS17_RU.M10.001.002] Operaio edile Specializzato ora 0,100</p> <p>(E) [TOS17_RU.M10.001.002] Operaio edile Specializzato ora 0,090</p> <p>(E) [TOS17_RU.M10.001.003] Operaio edile Qualificato ora 0,090</p> <p>ULTERIORI INFORMAZIONI</p> <p>- Oneri sicurezza afferenti l'impresa compresi nelle Spese Generali euro 0.25637</p> <p>- Incidenza Manodopera 7.27862</p>				
	Sommano euro			85,456	NL
	Spese Generali 15.000% * (85.456) euro			12,818	NL
	Sommano euro			98,274	MT
	Utili Impresa 10% * (98.274) euro			9,827	MT
	T O T A L E euro / m			108,101	MDO
Nr. 55	Fornitura e posa in opera di tubazioni in P.V.C. rigido per scarichi non a pressione civili ed industriali,				
	A R I P O R T A R E				

Num.Ord. TARIFFA	DESCRIZIONE DELLE VOCI E DEGLI ELEMENTI	Quantità	IMPORTI		R.
			unitario	TOTALE	
	R I P O R T O				
FOGN05	<p>secondo norme UNI - EN 1401 - 1, con tubo a bicchiere ed anello elastomerico di tenuta. Tubazioni serie SN8 SDR 34, poste in opera dentro scavi, compreso letto di posa con sabbione rinfianco con calcestruzzo Rck 15: tubazioni diam. est. 200 mm spess. 4,9 mm.</p> <p>Sono compresi i pezzi speciali ed i raccordi, i pezzi per lo staffaggio, le guarnizioni ed i collari, l'eventuale sigillatura dei giunti e quant'altro occorre per dare il lavoro finito a regola d'arte; Sono altresì compresi la formazione del piano di posa, i rinfianchi, i ponti di servizio con altezza massima m 2,00 e/o trabattelli a norma, anche esterni, mobili o fissi e gli oneri per ogni eventuale mezzo necessario alla movimentazione dei prefabbricati. Sono esclusi gli scavi ed i rinterrì, le tracce, la realizzazione di cavedi e le chiusure.</p> <p>E L E M E N T I:</p> <p>(E) [TOS17_AT.N06.018.001] Autocarro con gru ruotante con braccio articolato (MTT= mass ... ora 0,040 15,000 0,600 NL</p> <p>(E) [TOS17_AT.N06.100.900] Consumo carburanti, oli e altri materiali oneri carburante p ... ora 0,040 10,200 0,408 NL</p> <p>(E) [TOS17_PR.P01.003.003] Materiale proveniente da impianti di recupero Sabbia 0/6 Tn 0,060 4,500 0,270 MT</p> <p>(E) [TOS17_PR.P10.005.004] Calcestruzzo preconfezionato ordinario con resistenza caratt ... m³ 0,080 67,925 5,434 MT</p> <p>(E) [TOS17_PR.P15.050.023] Tubo P.V.C. rigido per scarichi non a pressione civili ed in ... m 1,050 7,706 8,091 MT</p> <p>(E) [TOS17_RU.M10.001.002] Operaio edile Specializzato ora 0,040 28,760 1,150 MDO</p> <p>(E) [TOS17_RU.M10.001.002] Operaio edile Specializzato ora 0,036 28,760 1,035 MDO</p> <p>(E) [TOS17_RU.M10.001.003] Operaio edile Qualificato ora 0,036 26,710 0,962 MDO</p> <p>ULTERIORI INFORMAZIONI</p> <p>- Oneri sicurezza afferenti l'impresa compresi nelle Spese Generali euro 0.05385</p> <p>- Incidenza Manodopera 13.86008</p> <p style="text-align: right;">Sommano euro 17,950</p> <p style="text-align: right;">Spese Generali 15.000% * (17.950) euro 2,693</p> <p style="text-align: right;">Sommano euro 20,643</p> <p style="text-align: right;">Utili Impresa 10% * (20.643) euro 2,064</p> <p style="text-align: right;">T O T A L E euro / m 22,707</p>				
Nr. 56 FOGN06	<p>Allacciamento alla fognatura di utenze private per tubazioni in PVC o GRES CERAMICO di diametro massimo mm. 200. realizzato durante i lavori di rifacimenti e nuovi allacciamenti.</p> <p>Il prezzo è comprensivo di:</p> <p>1) accantieramento di mezzi e materiali;</p> <p>2) eventuali oneri per pratiche occupazione suolo pubblico e richiesta di ordinanze per alterazioni stradali presso gli Uffici competenti;</p> <p>3) fornitura e posa in opera di tubazione:</p> <p>- in PVC rigido con giunto a bicchiere ed anello di tenuta in materiale elastomerico per fognature e scarichi interrati non in pressione conformi alla Norma UNI EN 1401-1. Compreso oneri per ritrovamento fognatura esistente e innesto delle tubazioni di allaccio al manufatto fognario, con idonei mezzi per non compromettere la tenuta idraulica, stuccatura e sigillatura. La pendenza della tubazione dovrà avere una pendenza minima 0,2% tra lo scavo effettuato e il confine della proprietà privata verso la tubazione stradale;</p> <p>oppure</p> <p>- in gres ceramico con giunto a bicchiere guarnizione in poliuretano conformi alla Norma UNI EN 295. La pendenza della tubazione dovrà avere una pendenza minima 0,2% tra lo scavo effettuato e il confine della proprietà privata verso la tubazione stradale;</p> <p>L'innesto sulla fognatura pubblica deve avvenire previa realizzazione di foro con carotatrice fino al diametro di mm. 200, compreso l'onere della fresa, l'inserimento dell'anello di tenuta tipo Forcheda F910 o similare, fissaggio dell'anello di tenuta, le guarnizioni, la sigillatura e quant'altro occorre per dare il titolo finito a perfetta regola d'arte.</p> <p>È compreso ogni altro onere necessario per dare il titolo ultimato a perfetta regola d'arte.</p> <p>Per una lunghezza di ml 4 misurata sulla proiezione orizzontale dell'allacciamento</p> <p>E L E M E N T I:</p> <p>(E) [AT.N02.014.012] Autocarro ribaltabile con MTT 7500 kg e PU 5000 kg, 2 assi - ... h 2,000 51,540 103,080 NL</p> <p>(E) [AT.N06.018.004] Autocarro con gru ruotante con braccio articolato, MTT 7500 ... (qt=4*0,01) h 0,040 22,000 0,880 NL</p> <p>(E) [AT.N06.100.900] Oneri carburante per macchine elevatrici. (qt=4*0,01) h 0,040 10,200 0,408 NL</p> <p>(E) [PR.P15.050.022] Tubo PVC rigido per scarichi non a pressione civili ed indus ... (qt=4*1,1) m 4,400 5,030 22,132 MT</p> <p>(E) [IT.M99.001.001] Ingegnere/tecnico qualificato h 0,900 31,560 28,404 MDO</p> <p>(E) [RU.M10.001.002] Operaio edile - Specializzato (autisti) (qt=4*0,01) h 0,040 28,760 1,150 MDO</p> <p>(E) [RU.M10.001.002] Operaio edile - Specializzato (manodopera idraulica - posa) (qt=4*0,06) h 0,240 28,760 6,902 MDO</p> <p>(E) [RU.M10.001.004] Operaio edile - Comune (manodopera idraulica - posa) (qt=4*0,06) h 0,240 24,080 5,779 MDO</p> <p>(E) [RU.M10.001.004] Operaio edile - Comune (manodopera idraulica) h 2,000 24,080 48,160 MDO</p> <p>(E) [IT.P40.001.001] Marca da bollo n 2,000 16,000 32,000 ---</p> <p style="text-align: right;">Sommano euro 248,895</p> <p style="text-align: right;">Spese Generali 15.000% * (248.895) euro 37,334</p>				
	A R I P O R T A R E			286,229	

Num.Ord. TARIFFA	DESCRIZIONE DELLE VOCI E DEGLI ELEMENTI	Quantità	IMPORTI		R.
			unitario	TOTALE	
	R I P O R T O			286,229	
	Sommano euro			286,229	
	Utili Impresa 10% * (286.229) euro			28,623	
	T O T A L E euro / a corpo			314,852	
Nr. 57 IDRI01	<p>Esecuzione completa di un allacciamento idrico (nuovi allacciamenti, rifacimenti e rifacimenti a seguito di perdita) realizzato secondo gli schemi di progetto, su strada asfaltata, dalla condotta di rete fino al contatore di utenza (quest'ultimo escluso) o al rubinetto di presa (solo nel caso sia espressamente ordinato dalla D.L.), per una lunghezza massima di ml 4,00 misurata orizzontalmente a partire dall'asse della tubazione di distribuzione, sia essa costituita in ghisa sferoidale, acciaio o polietilene.</p> <p>Il presente prezzo a corpo prevede e compensa tutte le opere e forniture sia edili-stradali (demolizione, scavo, rinterro, opere murarie ed affini, compresa la ricostruzione della pavimentazione stradale ad esclusione del taglio della pavimentazione stradale, della scarifica stradale, della demolizione della pavimentazione stradale e del marciapiede nonché il rifacimento del tappeto di usura, che sono conteggiati a parte con altre voci di EP), che idrauliche (realizzazione della presa stradale idrica, etc.), anche se non espressamente richiamate, necessarie per la completa esecuzione di un allacciamento stradale di utenza acqua completo e funzionante in ogni sua parte, con la sola esclusione della fornitura e montaggio del contatore di utenza.</p> <p>Più precisamente tali opere consistono in:</p> <ol style="list-style-type: none"> 1) La rottura di pavimentazione stradale di qualsiasi natura e del relativo sottofondo, compreso smontaggio e accatastamento di lastre in pietra, zanella e cordonato stradali, nonché della pavimentazione del marciapiede, sono escluse dalla seguente voce e computate in altre voci presenti in EP; 2) Scavo in terreno di qualsiasi natura e consistenza di dimensioni idonee per raggiungere la tubazione stradale, eseguire l'allacciamento ed effettuare il ripristino del rivestimento della tubazione stradale stessa (nel caso quest'ultima sia in acciaio); 3) Scavo in terreno di qualsiasi natura e consistenza per posa di tubazioni di presa avente una sezione di larghezza mt 0,40 e profondità variabile da mt 0,60 a mt 1,00, fino al raggiungimento della proprietà privata dell'utente, o comunque in ottemperanza allo schema fornito dalla D.L.; 4) Eventuale foratura del muro di confine e relativa fondazione della proprietà privata e loro rifacimento; 5) Esecuzione di traccia muraria da terra fino al raggiungimento della nicchia atta ad alloggiare il contatore di utenza e relativo ripristino in malta cementizia o comunque con materiale analogo all'esistente; 6) Provvista e posa di sabbia a protezione delle tubazioni; 7) Provvista e posa di misto cementato, per il riempimento degli scavi; 8) Ricariche del riempimento fino alla definitiva stabilizzazione del piano viabile; 9) Rilavoratura e rimuratura del cordonato stradale, della zanella e delle lastre in pietra eventualmente manomessi, sono escluse dalla seguente voce e computate in altre voci presenti in EP; 10) Rifacimento della pavimentazione del marciapiede è escluso dalla seguente voce e computata in altra voce presente in EP; 11) Fornitura e muratura su marciapiede o sede stradale di chiusino in ghisa recante l'iscrizione "PUBLIACQUA SPA - ACQUA" ed il simbolo aziendale, del diametro di cm 15, posto su troncone di tubo in cemento sovrastante una base costruita in mattoni atta a creare il pozzetto di accesso al comando del rubinetto di presa; 12) Rifacimento di fogne e fognoli eventualmente danneggiati durante i lavori, mediante fornitura e muratura in opera di tubi di diametro e materiale uguali all'esistente, compreso getto di calcestruzzo di base e relativo rinfianco; nel caso si debba operare in presenza di fogna a cassetta sotto marciapiede è compreso altresì il rifacimento del getto armato della soletta, qualora quest'ultima venga demolita per il passaggio della presa; 13) Fornitura e messa in opera di tubi in P.V.C. secondo le norme UNI 7443 e UNI 7445 a protezione della tubazione di allacciamento, fino al DN 100 mm, anche con rinfianco in c.l.s. se necessario, da inserire ogni qualvolta si venga ad intersecare a breve distanza altro servizio o fognatura stradale o quando ricorra il caso di passaggio in soletta armata sopra descritto, o comunque quando ordinato dalla D.L.; 14) Regolarizzazione del taglio della pavimentazione stradale adiacente allo scavo per una larghezza di cm 50 per parte; 15) Fresatura o demolizione del corpo stradale bitumato di qualsiasi spessore, per uno spessore di cm 15 per la larghezza dello scavo allargata di cm 30 per parte come previsto al punto precedente; 16) Formazione del cassonetto dello scavo, di spessore di cm 15, compreso trasporto del materiale di risulta alla discarica; 17) Carico e trasporto di tutti i materiali di rifiuto alla discarica, pubblica o privata a qualsiasi distanza, compreso l'onere del pagamento dell'importo relativo al conferimento a discarica; 18) Stesa di conglomerato bituminoso della pezzatura di mm 0-20, per l'altezza compressa e finita di spessore cm 15; 19) L'esecuzione del tappeto di usura su sede stradale è esclusa dal presente prezzo e verrà compensata con altri prezzi di elenco; 20) Fornitura e posa in opera di tubazione in polietilene multistrato da 1" con specifiche come da capitolato speciale di appalto; 21) Proseguimento della tubazione di allacciamento sotto traccia muraria fino al raggiungimento della nicchia atta ad alloggiare il contatore di utenza, oppure fino al pozzetto in muratura (anche se in proprietà 				
	A R I P O R T A R E				

Num.Ord. TARIFFA	DESCRIZIONE DELLE VOCI E DEGLI E L E M E N T I	Quantità	I M P O R T I		R.	
			unitario	TOTALE		
	R I P O R T O					
Nr. 58 IDRI02	privata) qualora si riscontri la necessità di posizionare il contatore "a terra"; 22) Fornitura e posa sulla condotta stradale di apposito collare di presa (per tubi in ghisa sferoidale od in polietilene), manicotto filettato a saldare (per tubi in acciaio), o raccordo a T (per tubi in polietilene di piccolo diametro), collari fino a DN300 con manicotto/raccordo per tubazione da 1"; 23) Fornitura e montaggio, secondo gli schemi di progetto, del rubinetto di presa, di raccordi in ottone o lega di ottone per polietilene, del rubinetto di presa, di gomiti e nipples e barilotti o quanto altro necessario, di rubinetto di arresto da porre immediatamente prima del contatore ed eventuale altra raccorderia per dare la presa idrica completa e funzionante dalla tubazione stradale al contatore di utenza, solo quest'ultimo escluso; 24) Rivestimento con fascia bituminosa Gisko (o similare) o materiali termo-restringenti di tutte le parti metalliche previste nei precedenti capoversi da installare interrate o sotto traccia muraria, e ciò nell'esecuzione di allacciamenti su rete di distribuzione in ghisa sferoidale od acciaio; 25) Prova di collaudo come indicato nel Capitolato Speciale di Appalto e comunque secondo le disposizioni date all'uopo dalla D.L. Comprese tutte le manovre di apertura e chiusura su saracinesche o altri organi di manovra, ove necessarie per la chiusura e riapertura del flusso dell'acqua nella condotta stradale a cui l'allacciamento in questione risulta attestato o da attestare. Compreso altresì motocompressore, macchina foratubi, materiali di consumo (canapa e pasta tipo Racifill, nastri tipo Teflon o similari a base di PTFE); ed ogni altro onere e magistero utile a dare il titolo ultimato e finito a perfetta regola d'arte. Oltre alle opere in precedenza indicate, il presente prezzo a corpo prevede e compensa tutti gli oneri necessari al rifacimento dell'allacciamento in caso di perdita dell'allacciamento esistente. E L E M E N T I: (E) [TOS17_AT.N01.001.009] Macchine per movimento terra e accessori Miniescavatore a ci ... ora (E) [TOS17_AT.N01.002.004] Accessori per demolizioni Martellone oleodinamico completo d ... ora (E) [TOS17_AT.N01.001.901] Macchine per movimento terra e accessori Consumo carburanti, ... ora (E) [TOS17_AT.N01.003.060] Macchine per costipazione Costipatore a piastra vibrante a m ... ora (E) [TOS17_AT.N01.100.912] Consumo carburanti, oli e altri materiali per macchine opera ... ora (E) [TOS17_AT.N01.009.001] Motocompressori a motore diesel Motocompressori 2000 litri/m ... ora (E) [TOS17_AT.N01.065.031] Martelli, perforatori elettrici e accessori Martello demolit ... ora (E) [TOS17_AT.N01.100.913] Consumo carburanti, oli e altri materiali per macchine opera ... ora (E) [TOS17_AT.N02.014.012] Autocarri, motocarri e trattori (MTT=Massa totale a terra, P ... ora (E) [IT.P99.001.007] Tariffa per conferimento rifiuti solidi codici CER 17.05.04 ... t (E) [TOS17_PR.P01.002.005] Sabbie, ghiaie ed inerti vari Sabbia Tn (E) [TOS17_PR.P01.002.007] Sabbie, ghiaie ed inerti vari Sasso 12/22 (due) Tn (E) [TOS17_PR.P01.002.041] Sabbie, ghiaie ed inerti vari Stabilizzato di cava Tn (E) [TOS17_PR.P02.004.005] Cemento UNI EN 197-1:2011 Portland CEM II/B-L 32,5 R: in sac ... Tn (E) [TOS17_PR.P01.002.042] Sabbie, ghiaie ed inerti vari sabbione o sciabbione Tn (A) [TOS17_PR.P09.003.001] Malta cementizia confezionata in cantiere per muratura dosat ... di cui MDO= 36.672%; MAT= 41.641%; ATT= 0.738%; m³ (E) [TOS17_PR.P36.002.006] Emulsione bituminosa sfusa al 55% acida Tn (E) [TOS17_PR.P36.011.004] Conglomerato bituminoso a caldo con miscela di aggregati e f ... Tn (E) [IT.P15.010.001] Tubazione multistrato a struttura portante in metallo; il tu ... m (E) [IT.P15.011.001] Kit per allacciamento da 1" cadauno (E) [IT.P15.011.003] Collare di presa per 1" cadauno (E) [IT.P07.100.003] Chiusino in ghisa sferoidale tipo GJS500/7 EN 124, classe C ... cadauno (E) [TOS17_RU.M10.001.002] Operaio edile Specializzato ora (E) [TOS17_RU.M10.001.004] Operaio edile Comune ora (E) [TOS17_RU.M10.001.002] Operaio edile Specializzato ora (E) [TOS17_RU.M10.001.004] Operaio edile Comune ora <div>Sommano euro676,791</div> <div>Spese Generali 15.000% * (676.791) euro101,519</div> <div>Sommano euro778,310</div> <div>Utili Impresa 10% * (778.310) euro77,831</div> <div>T O T A L E euro / a corpo856,141</div>	2,000 0,700 2,000 0,500 0,500 1,000 1,000 1,000 1,200 2,611 0,133 0,238 1,289 0,200 0,640 0,500 0,006 1,680 4,000 1,000 1,000 1,000 2,150 1,200 3,000 3,000	11,500 7,750 10,200 3,500 1,610 5,625 2,000 4,830 51,540 17,400 10,500 10,350 8,075 84,000 4,600 79,732 323,000 46,500 3,250 63,560 11,200 14,730 28,760 24,080 28,760 24,080	23,000 5,425 20,400 1,750 0,805 5,625 2,000 4,830 61,848 45,431 1,397 2,463 10,409 16,800 2,944 39,866 1,938 78,120 13,000 63,560 11,200 14,730 61,834 28,896 86,280 72,240	--- --- NL --- --- --- --- --- NL MT MT MT MT MT AN MT MT MT MT MDO MDO MDO MDO	
		A R I P O R T A R E			57,005	

Num.Ord. TARIFFA	DESCRIZIONE DELLE VOCI E DEGLI ELEMENTI	Quantità	IMPORTI		R.
			unitario	TOTALE	
	R I P O R T O			57,005	
Nr. 59 IDRI03	(E) [TOS17_AT.N01.065.031] Martelli, perforatori elettrici e accessori Martello demolit ... ora	1,000	2,000	2,000	---
	(E) [TOS17_AT.N01.100.913] Consumo carburanti, oli e altri materiali per macchine opera ... ora	1,000	4,830	4,830	---
	(E) [TOS17_AT.N02.014.012] Autocarri, motocarri e trattori (MTT=Massa totale a terra, P ... ora	1,200	51,540	61,848	NL
	(E) [IT.P99.001.007] Tariffa per conferimento rifiuti solidi codici CER 17.05.04 ... t	2,611	17,400	45,431	MT
	(E) [TOS17_PR.P01.002.005] Sabbie, ghiaie ed inerti vari Sabbia Tn	0,133	10,500	1,397	MT
	(E) [TOS17_PR.P01.002.007] Sabbie, ghiaie ed inerti vari Sasso 12/22 (due) Tn	0,238	10,350	2,463	MT
	(E) [TOS17_PR.P01.002.041] Sabbie, ghiaie ed inerti vari Stabilizzato di cava Tn	1,289	8,075	10,409	MT
	(E) [TOS17_PR.P02.004.005] Cemento UNI EN 197-1:2011 Portland CEM II/B-L 32,5 R: in sac ... Tn	0,200	84,000	16,800	MT
	(E) [TOS17_PR.P01.002.042] Sabbie, ghiaie ed inerti vari sabbione o sciabbione Tn	0,688	4,600	3,165	MT
	(A) [TOS17_PR.P09.003.001] Malta cementizia confezionata in cantiere per muratura dosat ... di cui MDO= 36.672%; MAT= 41.641%; ATT= 0.738%; m³	0,500	79,732	39,866	AN
	(E) [TOS17_PR.P36.002.006] Emulsione bituminosa sfusa al 55% acida Tn	0,006	323,000	1,938	MT
	(E) [IT.P15.010.004] Tubazione multistrato a struttura portante in metallo; il tu ... m	4,000	8,460	33,840	MT
	(E) [IT.P15.011.002] Kit per allacciamento da 2" cadauno	1,000	260,570	260,570	MT
	(E) [IT.P15.011.004] Collare di presa per 2" cadauno	1,000	13,000	13,000	MT
	(E) [TOS17_PR.P36.011.004] Conglomerato bituminoso a caldo con miscela di aggregati e f ... Tn	1,680	46,500	78,120	MT
	(E) [IT.P07.100.003] Chiusino in ghisa sferoidale tipo GJS500/7 EN 124, classe C ... cadauno	1,000	14,730	14,730	MT
	(E) [TOS17_RU.M10.001.002] Operaio edile Specializzato ora	2,150	28,760	61,834	MDO
	(E) [TOS17_RU.M10.001.004] Operaio edile Comune ora	1,200	24,080	28,896	MDO
	(E) [TOS17_RU.M10.001.002] Operaio edile Specializzato ora	4,000	28,760	115,040	MDO
	(E) [TOS17_RU.M10.001.004] Operaio edile Comune ora	4,000	24,080	96,320	MDO
	Sommano euro			949,502	
	Spese Generali 15.000% * (949.502) euro			142,425	
	Sommano euro			1'091,927	
	Utili Impresa 10% * (1 091.927) euro			109,193	
	T O T A L E euro / a corpo			1'201,120	
Nr. 59 IDRI03	Come voce IDRI02 per la parte eccedente ai primi ml 4 - tubazione DN 2" - per ogni metro lineare E L E M E N T I :				
	(E) [TOS17_AT.N01.001.009] Macchine per movimento terra e accessori Miniescavatore a ci ... ora	0,150	11,500	1,725	---
	(E) [TOS17_AT.N01.001.901] Macchine per movimento terra e accessori Consumo carburanti, ... ora	0,150	10,200	1,530	NL
	(E) [TOS17_AT.N01.003.060] Macchine per costipazione Costipatore a piastra vibrante a m ... ora	0,200	3,500	0,700	---
	(E) [TOS17_AT.N01.100.912] Consumo carburanti, oli e altri materiali per macchine opera ... ora	0,200	1,610	0,322	---
	(E) [TOS17_AT.N02.014.012] Autocarri, motocarri e trattori (MTT=Massa totale a terra, P ... ora	0,180	51,540	9,277	NL
	(E) [IT.P99.001.007] Tariffa per conferimento rifiuti solidi codici CER 17.05.04 ... t	0,700	17,400	12,180	MT
	(E) [TOS17_PR.P01.002.005] Sabbie, ghiaie ed inerti vari Sabbia Tn	0,002	10,500	0,021	MT
	(E) [TOS17_PR.P01.002.041] Sabbie, ghiaie ed inerti vari Stabilizzato di cava Tn	0,420	8,075	3,392	MT
	(E) [TOS17_PR.P02.004.005] Cemento UNI EN 197-1:2011 Portland CEM II/B-L 32,5 R: in sac ... Tn	0,026	84,000	2,184	MT
	(E) [TOS17_PR.P01.002.042] Sabbie, ghiaie ed inerti vari sabbione o sciabbione Tn	0,158	4,600	0,727	MT
	(E) [TOS17_PR.P36.002.006] Emulsione bituminosa sfusa al 55% acida Tn	0,001	323,000	0,323	MT
	(E) [TOS17_PR.P36.011.004] Conglomerato bituminoso a caldo con miscela di aggregati e f ... Tn	0,420	46,500	19,530	MT
	(E) [IT.P15.010.004] Tubazione multistrato a struttura portante in metallo; il tu ... m	1,000	8,460	8,460	MT
	(E) [TOS17_RU.M10.001.002] Operaio edile Specializzato ora	0,170	28,760	4,889	MDO
	(E) [TOS17_RU.M10.001.002] Operaio edile Specializzato ora	0,187	28,760	5,378	MDO
	(E) [TOS17_RU.M10.001.004] Operaio edile Comune ora	0,187	24,080	4,503	MDO
	Sommano euro			75,141	
	Spese Generali 15.000% * (75.141) euro			11,271	
	Sommano euro			86,412	
	Utili Impresa 10% * (86.412) euro			8,641	
	T O T A L E euro / m			95,053	
Nr. 60 IDRI04	Fornitura e posa in opera di tubazioni in ghisa sferoidale a giunto rapido con caratteristiche meccaniche e dimensionali conformi alle norme UNI EN 545/2010, prodotte in stabilimento certificato a norma ISO 9001, rivestite internamente con malta di cemento di alto forno applicata per centrifugazione secondo quanto previsto nella EN 545:2010 e certificato secondo quanto prescritto al punto 7.1 della suddetta norma e rivestite esternamente secondo la norma UNI EN 545/2010. Il giunto dovrà permettere deviazioni angolari e spostamenti longitudinali del tubo senza compromettere la tenuta, sarà completamente elastico. Le guarnizioni per il trasporto di acque potabili saranno corformi alle prescrizioni igienico sanitarie del Ministero della Sanità relative ai manufatti per liquidi alimentari D.M. n° 174 del Ministero della Sanità del				
	A R I P O R T A R E				

Num.Ord. TARIFFA	DESCRIZIONE DELLE VOCI E DEGLI ELEMENTI	Quantità	IMPORTI		R.
			unitario	TOTALE	
	R I P O R T O				
Nr. 61 IDRI05	06/04/2004. Le guarnizioni per il trasporto di acque potabili saranno conformi alla circolare n° 102 del Ministero della Sanità del 02/12/1978. Lunghezza utile escluso il bicchiere delle tubazioni mt. 6 per tubi del diametro interno fino a 100 mm. Nei valori sono compresi: pezzi speciali, materiale per giunzioni, opere murarie di apertura e chiusura tracce su laterizi forati e murature leggere, con esclusione di tracce su solette, muri in C.A. o in pietra, di rifacimento dell'intonaco, della tinteggiatura ed esecuzione di staffaggi in profilati, gli apparecchi idraulici. PFA 10 Compreso preparazione del piano di posa, conformemente ai profili di progetto, il tutto per dare il titolo compiuto e finito a regola d'arte. E L E M E N T I: (E) [TOS17_AT.N06.018.001] Autocarro con gru ruotante con braccio articolato (MTT= mass ... ora 0,100 15,000 1,500 NL (E) [TOS17_AT.N06.100.900] Consumo carburanti, oli e altri materiali oneri carburante p ... ora 0,100 10,200 1,020 NL (E) [TOS17_PR.P01.003.003] Materiale proveniente da impianti di recupero Sabbia 0/6 Tn 0,090 4,500 0,405 MT (E) [IT.P14.005.003] Tubo in ghisa sferoidale per reti acquedottistiche interrate ... m 1,000 29,780 29,780 MT (E) [TOS17_RU.M10.001.002] Operaio edile Specializzato (qt=0,1+0,09) ora 0,190 28,760 5,464 MDO (E) [TOS17_RU.M10.001.004] Operaio edile Comune ora 0,090 24,080 2,167 MDO Sommano euro 40,336 Spese Generali 15.000% * (40.336) euro 6,050 Sommano euro 46,386 Utili Impresa 10% * (46.386) euro 4,639 T O T A L E euro / m 51,025				
	Fornitura e posa in opera di tubazioni in ghisa sferoidale a giunto rapido con caratteristiche meccaniche e dimensionali conformi alle norme UNI EN 545/2010, prodotte in stabilimento certificato a norma ISO 9001, rivestite internamente con malta di cemento di alto forno applicata per centrifugazione secondo quanto previsto nella EN 545:2010 e certificato secondo quanto prescritto al punto 7.1 della suddetta norma e rivestite esternamente secondo la norma UNI EN 545/2010. Il giunto dovrà permettere deviazioni angolari e spostamenti longitudinali del tubo senza compromettere la tenuta, sarà completamente elastico. Le guarnizioni per il trasporto di acque potabili saranno conformi alle prescrizioni igienico sanitarie del Ministero della Sanità relative ai manufatti per liquidi alimentari D.M. n° 174 del Ministero della Sanità del 06/04/2004. Le guarnizioni per il trasporto di acque potabili saranno conformi alla circolare n° 102 del Ministero della Sanità del 02/12/1978. Lunghezza utile escluso il bicchiere delle tubazioni mt. 6 per tubi del diametro interno 150 mm. Nei valori sono compresi: pezzi speciali, materiale per giunzioni, opere murarie di apertura e chiusura tracce su laterizi forati e murature leggere, con esclusione di tracce su solette, muri in C.A. o in pietra, di rifacimento dell'intonaco, della tinteggiatura ed esecuzione di staffaggi in profilati, gli apparecchi idraulici. PFA 10 Compreso preparazione del piano di posa, conformemente ai profili di progetto, il tutto per dare il titolo compiuto e finito a regola d'arte. E L E M E N T I: (E) [TOS17_AT.N06.018.001] Autocarro con gru ruotante con braccio articolato (MTT= mass ... ora 0,100 15,000 1,500 NL (E) [TOS17_AT.N06.100.900] Consumo carburanti, oli e altri materiali oneri carburante p ... ora 0,100 10,200 1,020 NL (E) [TOS17_PR.P01.003.003] Materiale proveniente da impianti di recupero Sabbia 0/6 Tn 0,090 4,500 0,405 MT (E) [IT.P14.005.005] Tubo in ghisa sferoidale per reti acquedottistiche interrate ... m 1,000 43,800 43,800 MT (E) [TOS17_RU.M10.001.002] Operaio edile Specializzato ora 0,190 28,760 5,464 MDO (E) [TOS17_RU.M10.001.004] Operaio edile Comune ora 0,090 24,080 2,167 MDO Sommano euro 54,356 Spese Generali 15.000% * (54.356) euro 8,153 Sommano euro 62,509 Utili Impresa 10% * (62.509) euro 6,251 T O T A L E euro / m 68,760				
	Fornitura e posa in opera di impianto di fontana ornamentale a pavimento (a raso) tipo configurazione proposta da ditta Oppo: N. 4 gruppi di erogazione da incasso per fontana tipo Floor-Kit/LED9T-C, ugello Ugello tipo Tower TW-114, proiettore toroidale sommergibile LED 9W. Elettropompa tipo WL 32-125/11. Collettore di mandata per fontane tipo DN 100 in acciaio Inox. Gruppo di controllo livello elettronico CL 30/22; filtro per ricircolo EBF-1500; filtro di sicurezza FS-23;				
	A R I P O R T A R E				

Num.Ord. TARIFFA	DESCRIZIONE DELLE VOCI E DEGLI ELEMENTI	Quantità	IMPORTI		R.
			unitario	TOTALE	
	RIPORTO				
	<p>griglia di raccolta Inox; bocca di troppo pieno antiodore CL 24/14. Quadro elettrico di protezione, comando e programmazione oraria elettropompa e proiettori; alimentatore proiettori ALF-100. Interruttore anemometrico per il controllo dell'intensità del vento. Elettropompa per accurato prosciugamento vano tecnico Chiusino di ispezione vano tecnico per parcheggi. Armadio stradale in vetroresina per quadro comando elettropompe e proiettori, con serratura e telaio di ancoraggio, dimensioni 80x115x40 cm. Sono comprese nel prezzo le componenti minori di impianto quali tubi, raccordi, valvole, ecc. e le opere e risorse umane necessarie alla installazione di tutto l'impianto, nonché quant'altro necessario a dare il titolo finito a regola d'arte.</p> <p>Nel dettaglio il prodotto dovrà essere simile a quanto sopra descritto e indicato nella configurazione ipotizzata dalla ditta OPPO che si riporta di seguito e nel particolare costruttivo inserito nella tavola grafica:</p> <p>Impianto di ricircolo e scarico vasca - Filtro per ricircolo acqua fontana "EBF-1500", interamente in acciaio Inox: griglia a cestello estraibile dimensionata per una portata max suggerita di 1200 litri/min con foratura Ø 2,2 mm, convogliatore 380x350 mm, altezza totale 640 mm. - Filtro di protezione addizionale "FS-23", interamente in acciaio Inox, da installare all'imbocco dei tubi di aspirazione; diametro 230 mm, altezza 230 mm, foratura Ø2,2 mm. Supporti installazione a parete in vasca d'accumulo. - Gruppo di controllo elettronico livello a due funzioni per fontane "CL 30/22": tubo di calma e di contenimento elettrodi sensori, con staffe di fissaggio; gruppo 5 sensori di livello con custodia in materiale termoplastico. Forniti per installazione separata: apparecchiatura elettronica 220 V per il rilevamento dei livelli in contenitore da esterno con n. 2 rele' da 5 Amp, elettrovalvola 220V NC intercettazione della alimentazione idrica, in ottone fil. 1/2". Il gruppo comanda apertura e chiusura della elettrovalvola in funzione del livello d'acqua da ripristinare, comanda avviamento e fermo della pompa in funzione del livello di sicurezza operativa - Bocca di scarico troppo pieno con valvola antiodore "CL 24/14", essenzialmente costituita da: convogliatore interamente in acciaio Inox con contenitore da incasso 160x150x(h)255 mm, griglia esterna a fori asolati 200x280 mm spessore 3 mm, viti di fissaggio a testa svasata brugola; raccordo di scarico 100 mm.</p> <p>Impianto di alimentazione ugelli. Elettropompa centrifuga monoblocco orizzontale "WL 32-125/11": Corpo in ghisa, girante in acciaio AISI 316, motore trifase 380 V, 2 poli, 2800 giri/min, potenza 1,1 kW, protezione IP55; DN A 50, DN M 32. Caratteristiche idrauliche nel punto di lavoro: Portata 300,0 l/min, prevalenza 12,2 m. Complesso di erogazione costituito da: - Griglia di raccolta acqua in acciaio Inox, telaio e cornice da inglobare e pareggiare con la pavimentazione circostante. Piastra di copertura amovibile pedonabile, diametro esterno 440 mm, diametro pozzetto 400 mm. - Ugello "Tower TW-114", con effetto spumeggiante a colonna; raccordo 1". - Proiettore sommergibile toroidale LED, 9W - 24V cc - IP68, luci monocromatiche colore BIANCO FREDDO, corredato di barriera "wetstop" contro la risalita capillare. Caratteristiche idrauliche: Altezza getto 2,0 m, portata 57,0 l/min, prevalenza 2,8 m.</p> <p>Gruppo di erogazione da incasso per fontane "Floor-Kit TOWER/LED9T-C": Contenitore da interro con piastra di coronamento finestrata pedonabile in acciaio Inox Ø 240 mm, fissata con viti ad inserto esagonale; Ugello Tower TW-114 con effetto spumeggiante a colonna; raccordo di alimentazione per PE Ø 32 mm, raccordo di drenaggio per PE Ø 25 mm, pressacavo elettrico Ø 6-12 mm e raccordo per cavidotto Ø 25 mm; Proiettore sommergibile toroidale LED, 9W - 24V cc - IP68, luci monocromatiche colore BIANCO FREDDO, corredato di barriera "wetstop" contro la risalita capillare. Caratteristiche idrauliche singolo gruppo: Altezza getto 2,0 m, portata 57,0 l/min, prevalenza 2,8 m.</p> <p>Collettore di mandata per fontane DN 100 in acciaio Inox; n. 1 raccordo di ingresso filettato 2"½, n. 5 raccordi di mandata filettati 1", con valvole di regolazione. Elemento di connessione alla pompa in acciaio Inox con flangia di ingresso DN 32 e manicotto di uscita filettato 2"½. I due raccordi verranno collegati con un tronchetto filettato (non fornito) tagliato a misura in sede di installazione.</p> <p>Impianto elettrico. Alimentatore da esterno "ALF-100" per alimentazione proiettori fontane: - Contenitore in resina, protezione IP56; - Alimentatore ad alto rendimento, conforme alla norma EN 61000, con PFC attivo;</p>				
	A RIPORTARE				

Num.Ord. TARIFFA	DESCRIZIONE DELLE VOCI E DEGLI ELEMENTI	Quantità	IMPORTI		R.
			unitario	TOTALE	
	R I P O R T O				
	<p>- Morsettieria di cablaggio per n. 10 proiettori/gruppi di proiettori (n. 20 morsetti); - Alimentazione 220 V ca, tensione in uscita 24 V cc; - Potenza 100 W.</p> <p>Quadro elettrico di protezione e comando in cassa metallica verniciata, protezione IP54, conforme alla norma EN 60439 e alla norma EN 61000; alimentazione 380V ca; componenti principali:</p> <p>- Sezionatore generale bloccoporta; - Selettore funzionamento motore automatico-speso-manuale; - N. 1 contattore pompa con relè termico; - N. 1 contattore luci con relè termico; - N. 2 programmatori orari per accensione/spegnimento pompa e luci; - Ingresso 24V ca per comando esterno da controllo livello; - Lampade spia per funzionamento e blocco termico; - Predisposizione per eventuale inserimento ulteriori sensori (vento, luce, ecc.).</p> <p>Dispositivo a microprocessore per il controllo dell'intensità del vento "WindStop-2": anemometro in resina, display digitale con monitoraggio continua dell'intensità del vento, soglia di intervento e tempo di pausa programmabile, alimentazione 220 V.</p> <p>Elettropompa "Dry 020" per accurato prosciugamento di vani tecnici e locali interrati: corpo diffusore, girante e griglia in tecnopolimero, motore monofase 220 V, potenza 250 W, galleggiante elettronico di precisione a ridotto differenziale, raccordo di mandata 1"1/4 M con valvola di ritegno, portata 20 - 120 l/min, prevalenza 6 - 1 m. Livello minimo di svuotamento 2 mm.</p> <p>Chiusino di ispezione vano tecnico per parcheggi Fibrolinea "CFP 250G-95Q" in composito rinforzato, costruito secondo le norme UNI EN 124 classe C 250 (carico di rottura 25 tonnellate), marchiato a rilievo con: norme di riferimento (UNI EN 124), classe di resistenza (C 250), marchio fabbricante e sigla dell'ente di certificazione. Con guarnizione di tenuta e bulloni fissaggio. Luce netta 760x760 mm, telaio 950x950 mm.</p> <p>Armadio stradale in vetroresina per quadro comando elettropompe e proiettori, con serratura e telaio di ancoraggio, dimensioni 80x115x40 cm.</p> <p>E L E M E N T I:</p> <p>(L) Filtro a cestello estraibile - prezzo di listino su cui si applica sconto medio al fornitore del 20% (pr=820,000-(820*20/100)) cadauno</p> <p>(L) Filtro di sicurezza - prezzo di listino su cui si applica sconto medio al fornitore del 20% (pr=280,000-(280*20/100)) cadauno</p> <p>(L) Gruppo di controllo livello elettronico - prezzo di listino su cui si applica sconto medio al fornitore del 20% (pr=435,000-(435*20/100)) cadauno</p> <p>(L) Bocca troppopieno antiodore - prezzo di listino su cui si applica sconto medio al fornitore del 20% (pr=460,000-(460*20/100)) cadauno</p> <p>(L) Elettropompa - prezzo di listino su cui si applica sconto medio al fornitore del 20% (pr=810,000-(810*20/100)) cadauno</p> <p>(L) complesso di erogazione su cui si applica sconto medio al fornitore del 20% (pr=2220,000-(2200*20/100)) cadauno</p> <p>(L) Gruppi di erogazione su cui si applica sconto medio al fornitore del 20% (pr=1012,000-(1012*20/100)) cadauno</p> <p>(L) Collettore di mandata su cui si applica sconto medio al fornitore del 20% (pr=905,000-(905*20/100)) cadauno</p> <p>(L) Alimentatore proiettori su cui si applica sconto medio al fornitore del 20% (pr=249,000-(249/100*20)) cadauno</p> <p>(L) Interruttore anemometrico su cui si applica sconto medio al fornitore del 20% (pr=574,000-(574*20/100)) cadauno</p> <p>(L) Quadro elettrico su cui si applica sconto medio al fornitore del 20% (pr=838,000-(838*20/100)) cadauno</p> <p>(L) Chiusino ispezione vano tecnico sconto medio al fornitore del 20% (pr=832,000-(832*20/100)) cadauno</p> <p>(L) Elettropompa Dry 020 per accurato prosciugamento vano tecnico sconto medio al fornitore del 25% (pr=495,000-(495*25/100)) cadauno</p> <p>(L) Armadio stradale sconto medio al fornitore del 20% (pr=790,000-(790*20/100)) cadauno</p> <p>(L) valutazione forfettaria dei componenti minori di impianto (tubi, raccordi, valvole, ecc..) 15% dei componenti principali a corpo</p> <p>(E) [TOS17_RU.M11.001.001] Installatore/Operaio metalmeccanico 5ª categoria di livello ... ora</p> <p>(E) [TOS17_RU.M11.001.003] Installatore/Operaio metalmeccanico 4ª categoria ora</p> <p>(E) [TOS17_RU.M10.001.004] Operaio edile Comune ora</p> <p>(E) [TOS17_RU.M10.001.002] Operaio edile Specializzato ora</p> <p>Sommano euro</p> <p>Spese Generali 15.000% * (15 579.150) euro</p>				
	A R I P O R T A R E			17'916,023	

Num.Ord. TARIFFA	DESCRIZIONE DELLE VOCI E DEGLI ELEMENTI	Quantità	IMPORTI		R.
			unitario	TOTALE	
	R I P O R T O			17'916,023	
	Sommano euro Utili Impresa 10% * (17'916.023) euro			17'916,023 1'791,602	
	T O T A L E euro / a corpo			19'707,625	
Nr. 63 STRAD01	Taglio di pavimentazione bituminosa spinto fino alla profondità' di cm 20. con sega diamantata E L E M E N T I: (E) [TOS17_AT.N09.011.004] Macchine per taglio asfalto e accessori a motore a scoppio a ... ora (E) [TOS17_AT.N09.011.012] Macchine per taglio asfalto e accessori Disco diamantato tag ... mm (E) [TOS17_AT.N09.100.900] Consumo carburanti, oli e altri materiali oneri carburante p ... ora (E) [TOS17_RU.M10.001.002] Operaio edile Specializzato ora ULTERIORI INFORMAZIONI - Oneri sicurezza afferenti l'impresa compresi nelle Spese Generali euro 0.00767 - Incidenza Manodopera 53.35122	0,060 0,001 0,060 0,060	3,188 40,000 10,200 28,760	0,191 0,040 0,612 1,726	NL NL NL MDO
	Sommano euro Spese Generali 15.000% * (2.569) euro			2,569 0,385	
	Sommano euro Utili Impresa 10% * (2.954) euro			2,954 0,295	
	T O T A L E euro / m			3,249	
Nr. 64 STRAD02	Scarificazione superficiale di pavimentazione stradale bitumata, eseguita con mezzi meccanici e manuali, compreso il trasporto dei materiali di risulta a impianto di smaltimento autorizzato o in aree indicate dal Progetto. spinta fino alla profondità massima di 10 cm E L E M E N T I: (E) [TOS17_AT.N01.001.035] Macchine per movimento terra e accessori Pala cingolata cari ... ora (E) [TOS17_AT.N01.001.205] Macchine per movimento terra e accessori Escavatore cingolat ... ora (E) [TOS17_AT.N01.100.901] Consumo carburanti, oli e altri materiali per macchine opera ... ora (E) [ECON05] Autocarri, motocarri e trattori (MTT=Massa totale a terra, P ... ora (E) [TOS17_RU.M10.001.002] Operaio edile Specializzato ora (E) [TOS17_RU.M10.001.002] Operaio edile Specializzato ora (E) [TOS17_RU.M10.001.004] Operaio edile Comune ora ULTERIORI INFORMAZIONI - Oneri sicurezza afferenti l'impresa compresi nelle Spese Generali euro 0.00697 - Incidenza Manodopera 32.35344	0,009 0,009 0,018 0,019 0,009 0,009 0,018	9,563 16,667 10,200 50,166 28,760 28,760 24,080	0,086 0,150 0,184 0,953 0,259 0,259 0,433	NL NL NL NL MDO MDO MDO
	Sommano euro Spese Generali 15.000% * (2.324) euro			2,324 0,349	
	Sommano euro Utili Impresa 10% * (2.673) euro			2,673 0,267	
	T O T A L E euro / m²			2,940	
Nr. 65 STRAD03	Strato di collegamento (binder) in conglomerato bituminoso, steso con vibrofinitrice, compreso ancoraggio, mano d'attacco e rullatura con rullo vibrante; esclusi additivi attivanti di adesione da computare a parte secondo quanto indicato nel Capitolato Speciale di Appalto con aggregato pezzatura 0/20, spessore compreso 6 cm. Il prezzo è comprensivo di mano d'attacco e rullatura, il tutto per dare il titolo compiuto e finito a regola d'arte. E L E M E N T I: (E) [TOS17_AT.N02.014.018] Autocarri, motocarri e trattori (MTT=Massa totale a terra, P ... ora (E) [TOS17_AT.N09.006.001] Cisterna termica montata su autocarro capacita' 10000 l - 1 ... ora (E) [TOS17_AT.N09.008.007] Vibrofinitrice a motore diesel e riscaldatori a gas gommata, ... ora (E) [TOS17_AT.N09.009.017] Rullo FERRO/FERRO (tandem) con assetto operativo di 7500 kg ... ora (E) [TOS17_AT.N09.100.900] Consumo carburanti, oli e altri materiali oneri carburante p ... ora (E) [TOS17_AT.N09.100.900] Consumo carburanti, oli e altri materiali oneri carburante p ... ora (E) [TOS17_AT.N09.100.900] Consumo carburanti, oli e altri materiali oneri carburante p ... ora (E) [TOS17_PR.P36.002.006] Emulsione bituminosa sfusa al 55% acida Tn (E) [TOS17_PR.P36.011.004] Conglomerato bituminoso a caldo con miscela di aggregati e f ... Tn	0,001 0,002 0,004 0,002 0,002 0,002 0,004 0,001 0,132	70,000 36,280 33,390 14,320 10,200 10,200 10,200 323,000 46,500	0,070 0,073 0,134 0,029 0,020 0,020 0,041 0,323 6,138	NL NL NL NL NL NL NL MT MT
	A R I P O R T A R E			6,848	

Num.Ord. TARIFFA	DESCRIZIONE DELLE VOCI E DEGLI ELEMENTI	Quantità	IMPORTI		R.
			unitario	TOTALE	
	R I P O R T O			6,848	
Nr. 66 STRAD04	(E) [TOS17_RU.M10.001.002] Operaio edile Specializzato ora	0,004	28,760	0,115	MDO
	(E) [TOS17_RU.M10.001.002] Operaio edile Specializzato ora	0,004	28,760	0,115	MDO
	(E) [TOS17_RU.M10.001.002] Operaio edile Specializzato ora	0,002	28,760	0,058	MDO
	(E) [TOS17_RU.M10.001.002] Operaio edile Specializzato ora	0,002	28,760	0,058	MDO
	(E) [TOS17_RU.M10.001.003] Operaio edile Qualificato ora	0,004	26,710	0,107	MDO
	ULTERIORI INFORMAZIONI				
	- Oneri sicurezza afferenti l'impresa compresi nelle Spese Generali euro 0.03256				
	- Incidenza Manodopera 4.72496				
	Sommano euro			7,301	
	Spese Generali 15.000% * (7.301) euro			1,095	
	Sommano euro			8,396	
	Utili Impresa 10% * (8.396) euro			0,840	
	T O T A L E euro / m²			9,236	
	Tappeto di usura in conglomerato bituminoso steso con vibrofinitrice, compreso ancoraggio, mano d'attacco e rullatura; esclusi additivi attivanti di adesione da computare a parte secondo quanto indicato nel Capitolato Speciale di Appalto con aggregato pezzatura 0/10, spessore finito compreso 3 cm. Il prezzo è comprensivo di mano d'attacco e rullatura, il tutto per dare il titolo compiuto e finito a regola d'arte.				
	E L E M E N T I:				
	(E) [TOS17_AT.N02.014.018] Autocarri, motocarri e trattori (MTT=Massa totale a terra, P ... ora	0,001	70,000	0,070	NL
	(E) [TOS17_AT.N09.006.001] Cisterna termica montata su autocarro capacita' 10000 l - 1 ... ora	0,002	36,280	0,073	NL
	(E) [TOS17_AT.N09.008.007] Vibrofinitrice a motore diesel e riscaldatori a gas gommata, ... ora	0,003	33,390	0,100	NL
	(E) [TOS17_AT.N09.009.017] Rullo FERRO/FERRO (tandem) con assetto operativo di 7500 kg ... ora	0,001	14,320	0,014	NL
	(E) [TOS17_AT.N09.100.900] Consumo carburanti, oli e altri materiali oneri carburante p ... ora	0,001	10,200	0,010	NL
	(E) [TOS17_AT.N09.100.900] Consumo carburanti, oli e altri materiali oneri carburante p ... ora	0,002	10,200	0,020	NL
	(E) [TOS17_AT.N09.100.900] Consumo carburanti, oli e altri materiali oneri carburante p ... ora	0,003	10,200	0,031	NL
	(E) [TOS17_PR.P36.002.006] Emulsione bituminosa sfusa al 55% acida Tn	0,001	323,000	0,323	MT
	(E) [TOS17_PR.P36.011.008] Conglomerato bituminoso a caldo con miscela di aggregati e f ... Tn	0,071	50,000	3,550	MT
	(E) [TOS17_RU.M10.001.002] Operaio edile Specializzato ora	0,002	28,760	0,058	MDO
	(E) [TOS17_RU.M10.001.002] Operaio edile Specializzato ora	0,003	28,760	0,086	MDO
	(E) [TOS17_RU.M10.001.002] Operaio edile Specializzato ora	0,001	28,760	0,029	MDO
	(E) [TOS17_RU.M10.001.002] Operaio edile Specializzato ora	0,003	28,760	0,086	MDO
	(E) [TOS17_RU.M10.001.003] Operaio edile Qualificato ora	0,003	26,710	0,080	MDO
	ULTERIORI INFORMAZIONI				
	- Oneri sicurezza afferenti l'impresa compresi nelle Spese Generali euro 0.01985				
	- Incidenza Manodopera 5.4227				
	Sommano euro			4,530	
	Spese Generali 15.000% * (4.530) euro			0,680	
	Sommano euro			5,210	
	Utili Impresa 10% * (5.210) euro			0,521	
	T O T A L E euro / m²			5,731	
Nr. 67 STRAD05	Fornitura e posa in opera di cordonato liscio vibrocompresso murato con malta cementizia a 350 kg di cemento R32,5, compresa la stuccatura dei giunti e la fondazione in cls C20/25 curvilineo cm 8x25x80. Il tutto per dare il titolo compiuto e finito a regola d'arte.				
	E L E M E N T I:				
	(A) [TOS17_PR.P09.003.001] Malta cementizia confezionata in cantiere per muratura dosat ... di cui MDO= 36.672%; MAT= 41.641%; ATT= 0.738%; m³	0,003	79,732	0,239	AN
	(A) [TOS17_PR.P09.003.002] Malta cementizia confezionata in cantiere per intonaco rusti ... di cui MDO= 33.143%; MAT= 45.242%; ATT= 0.667%; m³	0,002	88,222	0,176	AN
	(E) [TOS17_PR.P10.005.004] Calcestruzzo preconfezionato ordinario con resistenza caratt ... m³	0,040	67,925	2,717	MT
	(E) [TOS17_PR.P12.011.003] Cordonato in cls vibrocompresso con angolo smussato a 45°, c ... cad	1,000	4,830	4,830	MT
	(E) [TOS17_RU.M10.001.002] Operaio edile Specializzato ora	0,180	28,760	5,177	MDO
	(E) [TOS17_RU.M10.001.004] Operaio edile Comune ora	0,180	24,080	4,334	MDO
	ULTERIORI INFORMAZIONI				
	- Oneri sicurezza afferenti l'impresa compresi nelle Spese Generali euro 0.03919				
	- Incidenza Manodopera 43.89252				
	A R I P O R T A R E			17,473	

Num.Ord. TARIFFA	DESCRIZIONE DELLE VOCI E DEGLI ELEMENTI	Quantità	IMPORTI		R.
			unitario	TOTALE	
	R I P O R T O			17,473	
Nr. 68 STRAD06	Sommano euro			17,473	
	Spese Generali 15.000% * (17.473) euro			2,621	
	Sommano euro			20,094	
	Utili Impresa 10% * (20.094) euro			2,009	
	T O T A L E euro / m			22,103	
	Fornitura e posa in opera di zanella stradale prefabbricata in c.a.v., compreso il massetto di posa in calcestruzzo C12/15, esclusa armatura se necessaria, e ogni onere per la stuccatura dei giunti; a due petti 30x7-9x100 cm vibrata. Il tutto per dare il titolo compiuto e finito a regola d'arte.				
	E L E M E N T I:				
	(A) [TOS17_PR.P09.003.001] Malta cementizia confezionata in cantiere per muratura dosat ... di cui MDO= 36.672%; MAT= 41.641%; ATT= 0.738%; m³	0,020	79,732	1,595	AN
	(A) [TOS17_PR.P09.003.002] Malta cementizia confezionata in cantiere per intonaco rusti ... di cui MDO= 33.143%; MAT= 45.242%; ATT= 0.667%; m³	0,002	88,222	0,176	AN
	(E) [TOS17_PR.P10.005.004] Calcestruzzo preconfezionato ordinario con resistenza caratt ... m³	0,009	67,925	0,611	MT
	(E) [TOS17_PR.P12.010.001] Zanella in cls a doppio petto cm. 30x7-9x100 cad	1,000	5,802	5,802	MT
	(E) [TOS17_RU.M10.001.002] Operaio edile Specializzato ora	0,110	28,760	3,164	MDO
	(E) [TOS17_RU.M10.001.004] Operaio edile Comune ora	0,110	24,080	2,649	MDO
	ULTERIORI INFORMAZIONI				
	- Oneri sicurezza afferenti l'impresa compresi nelle Spese Generali euro 0.03145				
	- Incidenza Manodopera 37.42861				
Nr. 69 TRASP01	Sommano euro			13,997	
	Spese Generali 15.000% * (13.997) euro			2,100	
	Sommano euro			16,097	
	Utili Impresa 10% * (16.097) euro			1,610	
	T O T A L E euro / m			17,707	
	Carico movimentazione e scarico di materiali terrosi, sciolti o simili di qualsiasi natura e provenienza giacenti in cantiere eseguito con mezzi meccanici per il trasporto ad impianti di smaltimento				
	E L E M E N T I:				
	(E) [TOS17_AT.N01.001.041] Macchine per movimento terra e accessori Pala cingolata cari ... ora	0,010	10,125	0,101	NL
	(E) [TOS17_AT.N01.001.901] Macchine per movimento terra e accessori Consumo carburanti, ... ora	0,010	10,200	0,102	NL
	(E) [TOS17_AT.N02.014.017] Autocarri, motocarri e trattori (MTT=Massa totale a terra, P ... ora	0,200	59,410	11,882	NL
	(E) [TOS17_RU.M10.001.002] Operaio edile Specializzato ora	0,010	28,760	0,288	MDO
	(E) [TOS17_RU.M10.001.004] Operaio edile Comune ora	0,020	24,080	0,482	MDO
	ULTERIORI INFORMAZIONI				
	- Oneri sicurezza afferenti l'impresa compresi nelle Spese Generali euro 0.01928				
	- Incidenza Manodopera 4.73037				
Nr. 70 VERDE01	Sommano euro			12,855	
	Spese Generali 15.000% * (12.855) euro			1,928	
	Sommano euro			14,783	
	Utili Impresa 10% * (14.783) euro			1,478	
	T O T A L E euro / m³			16,261	
	Piantagione di albero, escluso lo scavo e la fornitura dello stesso, compreso la concimazione (0,5 kg a pianta di concime chimico), il rinterro, la predisposizione della formella e l'interramento del tubo corrugato drenante. in sede stradale, con l'allestimento di cantiere come da Codice della Strada, compreso il posizionamento, tutoraggio a terra della zolla a completa scomparsa, e fornitura di nuova terra (100 x 100 x 100 cm) cm per il rinterro con riempimento fino al colletto.				
	E L E M E N T I:				
	(E) [TOS17_AT.N01.001.008] Macchine per movimento terra e accessori Miniescavatore a ci ... ora	0,250	6,458	1,615	NL
	(E) [TOS17_AT.N01.001.901] Macchine per movimento terra e accessori Consumo carburanti, ... ora	0,250	10,200	2,550	NL
	(E) [TOS17_PR.P15.161.002] Tubo fessurato flessibile in PVC , corrugato, per drenaggio, ... m	1,500	1,260	1,890	MT
	(E) [TOS17_PR.P45.001.010] Terre, terricciati e ammendanti Concime chimico granulare N- ... kg	0,500	0,600	0,300	MT
	(E) [TOS17_PR.P45.010.014] Materiali accessori Ancoraggio a scomparsa con ancore metall ... cad	1,000	80,000	80,000	MT
	A R I P O R T A R E			86,355	

