

RIQUALIFICAZIONE URBANA di PIAZZA BUONAMICI
Delibera di Giunta n°150 del 19/10/2017

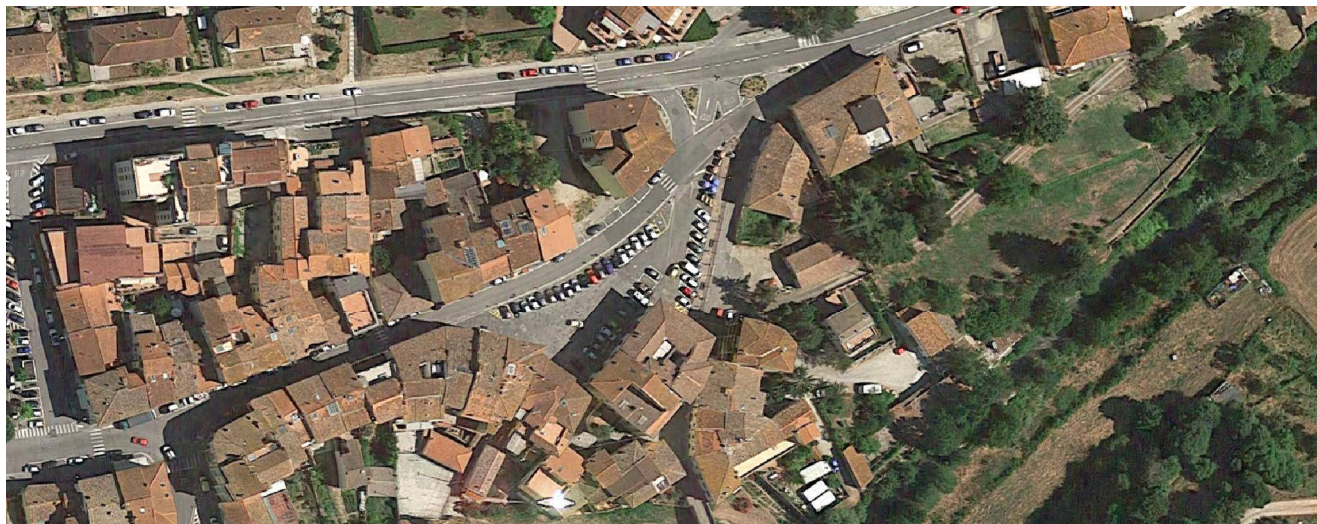


Tavola / Elaborato	Nome Elaborato:	Scala:
S.1.3	Elenco prezzi della sicurezza	-
		Data:
		Dicembre/2017

Settore:  INGEGNERIE TOSCANE <small>Organizzazione dotata di Sistema di Gestione Integrato certificato in conformità alla normativa ISO9001 – ISO14001 – OHSAS18001 – SA8000</small>		Sede Firenze Via de Sanctis, 49 Cod. Fiscale e P.I. 06111950488	
PROGETTISTI : Arch. Marco SALVADORI		COLLABORATORI INTERNI : Geom. Andrea PATRIARCHI Arch. Domenico GRAMAZIO Geom. Matteo MONI Per.Ind. Luca ANGELI	
COORDINATORE DELLA SICUREZZA IN FASE DI PROGETTAZIONE Arch. Massimo DOMMI		COLLABORATORI ESTERNI : Arch. Riccardo BONECHI	
CONSULENTI TECNICI : -		COMMESSA I.T. : INGT-TPLPE-PBANBB38	
DIRETTORE TECNICO INGEGNERIE TOSCANE : Dott. Ing. Mario CHIARUGI		RESPONSABILE COMMITTENTE : Ing. Cristiano AGOSTINI	
		RESPONSABILE DEL PROCEDIMENTO : -	

Rev.	Data	Descrizione / Motivo della revisione	Redatto	Controllato / Approvato
00	Dicembre/017	Emissione progetto Esecutivo	DOMMI	SALVADORI

Num.Ord. TARIFFA	DESCRIZIONE DELL'ARTICOLO	unità di misura	P R E Z Z O UNITARIO
Nr. 1 SIC01	Nolo quadro di cantiere, armadio di distribuzione finale in calotta IP55, In=25A con spina fissa 3P+N+T 32A, cablato, equipaggiato di nr.2 prese CEE 3P+T 16A, nr.2 prese CEE 2P+T 16A, comprensivo di protezioni magnetotermiche e differenziali, di pulsante di emergenza esterno e di certificazione. Compreso installazione e il primo mese di noleggio. euro (centoventidue/642)	cadauno	122,642
Nr. 2 SIC02	Nolo quadro di cantiere, armadio di distribuzione finale in calotta IP55, In=25A con spina fissa 3P+N+T 32A, cablato, equipaggiato di nr.2 prese CEE 3P+T 16A, nr.2 prese CEE 2P+T 16A, comprensivo di protezioni magnetotermiche e differenziali, di pulsante di emergenza esterno e di certificazione. Per ogni mese successivo al primo. euro (sessantasei/413)	cadauno	66,413
Nr. 3 SIC03	Nolo quadro di cantiere, armadio di distribuzione finale mobile in calotta IP66, V=230 V In=16A, equipaggiato con 4 uscite: 3 prese 16A 2P+T 230V - 1 presa 16A 3P+T 400V -IP66- TIPO topTER. Comprensivo di protezioni magnetotermiche e di certificazione. Compreso installazione e il primo mese di noleggio. euro (ottantadue/542)	cadauno	82,542
Nr. 4 SIC04	Nolo quadro di cantiere, armadio di distribuzione finale mobile in calotta IP66, V=230 V In=16A, equipaggiato con 4 uscite: 3 prese 16A 2P+T 230V - 1 presa 16A 3P+T 400V -IP66- TIPO topTER. Comprensivo di protezioni magnetotermiche e di certificazione. Compreso installazione e il primo mese di noleggio. euro (ventiuno/632)	cadauno	21,632
Nr. 5 SIC05	Rilevatore di gas esplosivi - nolo mensile euro (ventiotto/00)	cadauno	28,000
Nr. 6 SIC06	Accesso di cantiere ad uno o due battenti, realizzato con telaio di legno controventato e chiusura con rete di plastica stampata. Esecuzione di accesso di cantiere a 1 o 2 battenti, realizzato con telaio di legno d'abete controventato e chiusura totale con rete di plastica stampata. Compreso il fissaggio delle tavole al telaio e lo smontaggio. Costo d'uso per tutta la durata dei lavori euro (dodici/54)	m ²	12,540
Nr. 7 SIC07	Passerella - andatoia carrabile con parapetti in lamiera forata rinforzata e parapetti in tubolare metallico completa di scivoli, completamente zincata a caldo. Dimensioni orientative m 4,00 di lunghezza e m 3,00 di larghezza. Compreso trasporto e posa in opera. Costo d'uso mensile euro (centotrentadue/54)	cad	132,540
Nr. 8 SIC08	Coni in gomma con rifrangenza di classe 2 (in osservanza del Regolamento di attuazione del Codice della strada, fig.II 396), utilizzati per delineare zone di lavoro o operazioni di manutenzione ordinaria di breve durata. Costo d'uso mensile. Altezza del cono pari a 75 cm, con 3 fasce rifrangenti; costo di utilizzo di ogni cono per 30 gg, compreso eventuali perdite e/o danneggiamenti euro (uno/56)	cad	1,560
Nr. 9 SIC09	Cartello di forma triangolare, fondo giallo (in osservanza del Regolamento di attuazione del Codice della strada, fig.II 383-390, 404), in lamiera di acciaio spessore 10/10 mm. Costo d'uso mensile Lato 120 cm, rifrangenza classe II euro (otto/19)	cad	8,190
Nr. 10 SIC10	Cartello di forma circolare, segnalante divieti o obblighi (in osservanza del Regolamento di attuazione del Codice della strada, fig.II 46-75), in lamiera di acciaio spessore 10/10 mm. Costo d'uso mensile Diametro 90 cm, rifrangenza classe II euro (nove/93)	cad	9,930
Nr. 11 SIC11	Cartello di forma rettangolare, fondo giallo (in osservanza del Regolamento di attuazione del Codice della strada, fig. II 411/a,b,c,d, 412/a,b,c, 413/a,b,c, 414) in lamiera di acciaio spessore 10/10 mm con rifrangenza classe. Costo d'uso mensile Dimensioni 90x135 cm euro (nove/88)	cad	9,880
Nr. 12 SIC12	Cartello di forma rettangolare, fondo giallo (in osservanza del Regolamento di attuazione del Codice della strada, fig. II 411/a,b,c,d, 412/a,b,c, 413/a,b,c, 414) in lamiera di acciaio spessore 10/10 mm con rifrangenza classe. Costo d'uso mensile Dimensioni 180x200 cm euro (ventitre/27)	cad	23,270
Nr. 13 SIC13	Presegnale di cantiere mobile, fondo giallo (in osservanza del Regolamento di attuazione del Codice della strada, fig. II 399/a,b), formato dalla composizione di tre cartelli, in lamiera di acciaio spessore 10/10 mm con rifrangenza classe I (segnale lavori, segnale corsie disponibili e un pannello integrativo indicante la distanza del cantiere), tra cui uno con luci gialle lampeggianti di diametro 230 mm. Costo d'uso mensile Dimensioni 90x250 cm euro (diciassette/47)	cad	17,470
Nr. 14 SIC14	Presegnale di cantiere mobile, fondo giallo (in osservanza del Regolamento di attuazione del Codice della strada, fig. II 399/a,b), formato dalla composizione di tre cartelli, in lamiera di acciaio spessore 10/10 mm con rifrangenza classe I (segnale lavori, segnale corsie disponibili e un pannello integrativo indicante la distanza del cantiere), tra cui uno con luci gialle lampeggianti di diametro 230 mm. Costo d'uso mensile Dimensioni 135x180 cm euro (quindici/62)	cad	15,620
Nr. 15 SIC15	Segnalazione di lavoro effettuati da movieri con bandierine o palette segnaletiche, incluse nel prezzo, con valutazione oraria per tempo di effettivo servizio euro (ventiquattro/85)	h	24,850

Num.Ord. TARIFFA	DESCRIZIONE DELL'ARTICOLO	unità di misura	P R E Z Z O UNITARIO
Nr. 16 SIC16	Sistema semaforico per la regolamentazione del traffico a senso unico alternato. Costo d'uso primo mese euro (ottantatre/47)	cad	83,470
Nr. 17 SIC17	Sistema semaforico per la regolamentazione del traffico a senso unico alternato. Costo per ogni mese successivo al primo euro (trentadue/22)	cad	32,220
Nr. 18 SIC18	Cassetta da esterno per idranti, in lamiera verniciata di colore rosso RAL 3000 con tetto inclinato e feritoie d'aria laterale, con portello in lamiera verniciata, schermo safe crash e serratura, di dimensioni non inferiori a mm 630 x 370 x 200 per UNI 45 e mm 655x450x200 per UNI 70, completa di: a) manichetta nylon gommato, raccordi in ottone UNI 5705 e legature a filo plastificato; b) rubinetto idrante in ottone UNI 5705; c) lancia in ottone e rame con ugello fisso. Costo d'uso mensile UNI 45 e manichetta da m 15 euro (tre/64)	cad	3,640
Nr. 19 SIC19	Lampeggiatore crepuscolare. Applicazione di lampeggiatore crepuscolare a luce intermittente arancione. Costo d'uso mensile euro (due/25)	cad	2,250
Nr. 20 SIC20	Tettoia di protezione con struttura a tubi e giunti e tavolato di legno. Esecuzione di tettoia di protezione delle zone interessate da possibile caduta di materiali dall'alto costituita da struttura metallica a tubi e giunti e tavolato di legno, compreso trasporto, montaggio e smontaggio. Costo d'uso per il primo mese euro (venti/65)	m²	20,650
Nr. 21 SIC21	Armatura di protezione e contenimento delle pareti di scavo in trincea in terreni particolarmente cedevoli mediante sistemi di blindaggio a pannelli metallici e puntoni regolabili da 1108 a 1448 mm completo di ogni accessorio per sostenere pareti di scavo con spinta del terreno fino a 22 kN/m² con luce libera, sottopasso tubi, fino a 1330 mm. Valutazioni riferite al m² di superficie di scavo protetta: con pannelli metallici, lunghezza 3500 mm, altezza 2400 mm e spessore 60 mm. Trasporto, assemblaggio e smontaggio dell'attrezzatura euro (otto/21)	m²	8,210
Nr. 22 SIC22	Sbadacchiatura e puntellatura di scavi costituita da casseri modulari prefabbricati in lamiera di acciaio rinforzati, in opera, valutata al metro quadro di superficie asservita, senza recupero del materiale per profondità fino a 4 m. Per profondità fino a 4 m. euro (cento/62)	m²	100,620
Nr. 23 SIC23	Realizzazione di armatura di sostegno delle pareti di scavo (sbadacchiatura) costituita da controparete in tavolato di legno sostenuto da pali, compresi la manodopera, lo sfrido di legname, i puntelli, la chioderia e quant'altro occorrente per l'armo e il disarmo. Valutata per ogni mq di superficie di scavo protetta. da mt 3,00 a mt 5,00 euro (diciotto/026)	m²	18,026
Nr. 24 SIC24	Segnaletica orizzontale eseguita con vernice spartitraffico rifrangente di colore bianco o giallo, in strisce continue o discontinue, compreso l'onere dell'esecuzione in presenza di traffico e del tracciamento. larghezza cm 15 euro (zero/308)	m	0,308
Nr. 25 SIC25	Recinzioni e accessi di cantiere Montaggio di recinzione area adibita a cantiere, esclusa idonea segnaletica diurna e notturna – in struttura tubo e giunto con rete plastica rossa, incluso nolo per il primo mese. euro (sette/13)	ml	7,130
Nr. 26 SIC26	Recinzioni e accessi di cantiere Smontaggio di recinzione per area adibita a cantiere, esclusa idonea segnaletica diurna e notturna – in struttura tubo e giunto con rete plastica rossa. euro (tre/059)	ml	3,059
Nr. 27 SIC27	Recinzioni e accessi di cantiere Noleggio oltre il primo mese di utilizzo di recinzione per area adibita a cantiere realizzata in struttura tubo e giunto con rete plastica rossa, calcolato al m per ogni mese di utilizzo ed esclusa segnaletica euro (zero/713)	ml	0,713
Nr. 28 SIC28	Trabattelli Nolo di ponte mobile di servizio a elementi prefabbricati ad innesto, con ruote e stabilizzatori, completo di piano di lavoro rettangolare di altezza fino a m 3,00, nolo minimo 5 giorni. euro (otto/05)	giornaliero	8,050
Nr. 29 SIC29	Box prefabbricati di cantiere composti da: struttura di base sollevata da terra e avente struttura portante in profilati metallici, copertura e tamponatura con pannelli sandwich autoportanti in lamiera zincata con interposto isolante, pavimentazione in PVC su supporto in legno idrofugo, infissi in alluminio anodizzato, impianto elettrico, impianto idrico (acqua calda e fredda) e fognario; esclusi allacciamenti e realizzazione basamento- compreso montaggio e smontaggio. Ad uso spogliatoio dotato di armadietti a due scomparti, dim. m. 2,40x6,40x2,40 - nolo mensile euro (quattrocentotrentasette/00)	cad	437,000
Nr. 30 SIC30	WC chimici portatile senza lavamani - noleggio mensile euro (cinquantacinque/20)	cad	55,200
Nr. 31 SIC31	DPI per testa, mani, braccia, occhi e viso, vie respiratorie ed udito, con marcatura CE ai sensi del D.Lgs 475/1992 e s.m.i. Elmetto in polietilene compreso di bardatura interna in tessuto conforme UNI EN 397. euro (due/875)	cad	2,875
Nr. 32 SIC32	DPI per testa, mani, braccia, occhi e viso, vie respiratorie ed udito, con marcatura CE ai sensi del D.Lgs 475/1992 e s.m.i. Guanto in crosta palma rinforzato, manichetta di sicurezza, resistente al taglio, all'abrasione e allo strappo, II categoria UNI EN 388.		

Num.Ord. TARIFFA	DESCRIZIONE DELL'ARTICOLO	unità di misura	P R E Z Z O UNITARIO
	euro (tre/959)	paio	3,959
Nr. 33 SIC33	DPI per testa, mani, braccia, occhi e viso, vie respiratorie ed udito, con marcatura CE ai sensi del D.Lgs 475/1992 e s.m.i. Cuffia antirumore con archetto flessibile e ampia apertura delle coppe auricolari, interamente dielettrica, peso g 194, conforme alla norma UNI EN 352-1, SNR 25 dB (per breve esposizione a livelli medio-bassi di rumore) euro (nove/315)	cad	9,315
Nr. 34 SIC34	DPI per testa, mani, braccia, occhi e viso, vie respiratorie ed udito, con marcatura CE ai sensi del D.Lgs 475/1992 e s.m.i. Occhiali per la protezione meccanica e da impatto, di linea avvolgente, con ripari laterali e lenti incolore - conforme EN166 euro (due/578)	cad	2,578
Nr. 35 SIC35	DPI per testa, mani, braccia, occhi e viso, vie respiratorie ed udito, con marcatura CE ai sensi del D.Lgs 475/1992 e s.m.i. Occhiali a mascherina in PVC, con elastico di tenuta e lente in policarbonato antiappannamento neutra, per la protezione meccanica, chimica e da polveri - conformi EN 166 euro (uno/684)	cad	1,684
Nr. 36 SIC36	DPI per piedi e gambe, tronco e addome, anticaduta (trattenuta, posizionamento, accesso, arresto e salvataggio), indumenti da lavoro. Scarpa da lavoro bassa con dispositivi di sfilamento rapido dotata di puntale in acciaio e lamina antiforo, allacciatura con ganci e occhielli trattati anticorrosione, sottopiede antistatico, suola in poliuretano bidensità, antistatico, antioli, antiscivolo conforme norma UNI EN 345 euro (venticinque/358)	cad	25,358
Nr. 37 SIC37	DPI per piedi e gambe, tronco e addome, anticaduta (trattenuta, posizionamento, accesso, arresto e salvataggio), indumenti da lavoro. Indumenti segnaletici ad alta visibilità - Giubbino di sicurezza a norma UNI-EN 471 euro (trenta/041)	cad	30,041
Nr. 38 SIC38	Recinzioni e accessi di cantiere Transenna modulare in ferro zincato, dimensioni cm 200x H110 euro (trentasei/225)	cad	36,225
Nr. 39 SIC39	Recinzioni e accessi di cantiere Barriera new jersey in polietilene zavorrabile con acqua o sabbia, dotata di tappi di carico e scarico e sistema di collegamento tra i diversi elementi per realizzare filari continui, h.80 cm euro (quarantauno/745)	ml	41,745
Nr. 40 SIC40	Impianto di messa a terra e protezione contro le scariche atmosferiche Dispersore a croce in acciaio zincato a caldo sezione 50 x 50 x 5 mm. Con bandiera a 3 fori Ø 11 mm per allacciamento di corde, tondi, piatti, funi. - lunghezza m. 3,00 euro (quarantaotto/438)	cad	48,438
Nr. 41 SIC41	Attrezzature di primo soccorso Rianimatore manuale in valigetta, dim. cm 40x26x13h, di tipo ABS avente chiusura ermetica e supporto per attacco a parete. Contenuto: 1 pallone di rianimazione, 2 maschere oronasali, 1 apribocca elicoidale, 1 pinza tiralingua, 3 cannule di guedel, 1 bombo euro (centoquarantasei/233)	cad	146,233
Nr. 42 SIC42	Mezzi antincendio Estintore portatile a polvere omologato, montato a parete con apposite staffe e corredato di cartello di segnalazione, compresa manutenzione periodica - da kg. 6. euro (quaranta/25)	cad	40,250
Nr. 43 SIC43	Riunioni di informazione Informazione dei lavoratori mediante la distribuzione di opuscoli informativi sulle norme di igiene e sicurezza del lavoro euro (ventisette/273)	ognuno	27,273
Nr. 44 SIC44	Riunioni di informazione Assemblea periodica dei lavoratori in materia di sicurezza e di salute, con particolare riferimento al proprio posto di lavoro ed alle proprie mansioni euro (cinquanta/00)	ora	50,000
Nr. 45 SIC45	Prospezione con georadar dalla superficie, compresa picchettatura e rilievo topografico della superficie indagata e degli estremi delle strisciate eseguite: CON SISTEMA BIAN TENNA - per totali superiori a 250 ml euro (quattro/655)	ml	4,655
Nr. 46 SIC46	Motopompe e elettropompe Motopompa per prosciugamento portata 5000 litri/minuto, compresi accessori e tubazioni - 1 mese euro (sei/114)	ora	6,114
Nr. 47 SIC47	Piattaforme Piattaforma Autocarrata articolata o telescopica altezza di lavoro 20 m - 1 giorno euro (diciassette/71)	ora	17,710
Nr. 48 SIC48	Piattaforme Piattaforma Autocarrata articolata o telescopica altezza di lavoro 20 m - da 2 a 10 giorni euro (quindici/18)	ora	15,180
Nr. 49 SIC49	Autocarro con gru ruotante con braccio articolato (MTT= massa totale a terra) MTT 26000 kg con momento massimo di sollevamento di 23000 daNm al gancio mobile sfilamento max 8 m, nolo mensile. euro (sessantadue/719)	ora	62,719
Nr. 50 SIC50	Operaio edile Qualificato euro (trentatre/788)	ora	33,788

