

COMUNE DI GREVE IN CHIANTI

Città Metropolitana di Firenze

PROGETTO	SOSTITUZIONE ALBERI E MANUTENZIONE PIAZZA LANDI NELLA FRAZIONE DI STRADA IN CHIANTI LOTTO I OPERE EDILI, OPERE STRADALI IMPIANTO IRRIGAZIONE	ALLEGATO D
COMUNE	GREVE IN CHIANTI	
LOCALITA'	STRADA IN CHIANTI	File P1 – LANDI
PROPRIETA'	AMMINISTRAZIONE COMUNALE	Testi
ELABORATO	DOCUMENTAZIONE FOTOGRAFICA	Data agosto 2017
		Scala

PROPRIETA'	PROGETTISTA	DIRETTORE LAVORI
Amm. Comunale	Arch. S. MALTINTI	GEOM. S. COCCIA

SCHEMA PUNTI DI RIPRESA

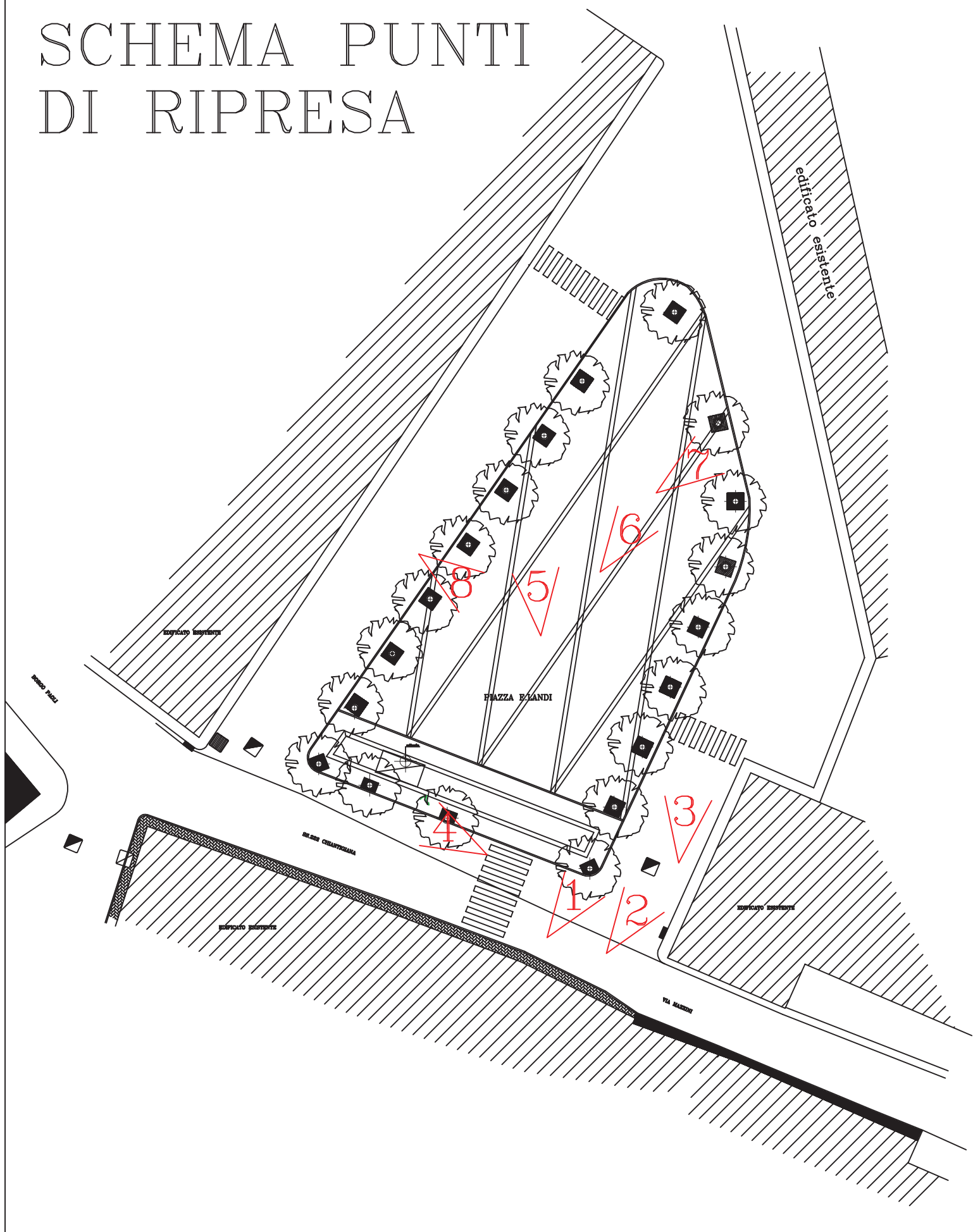
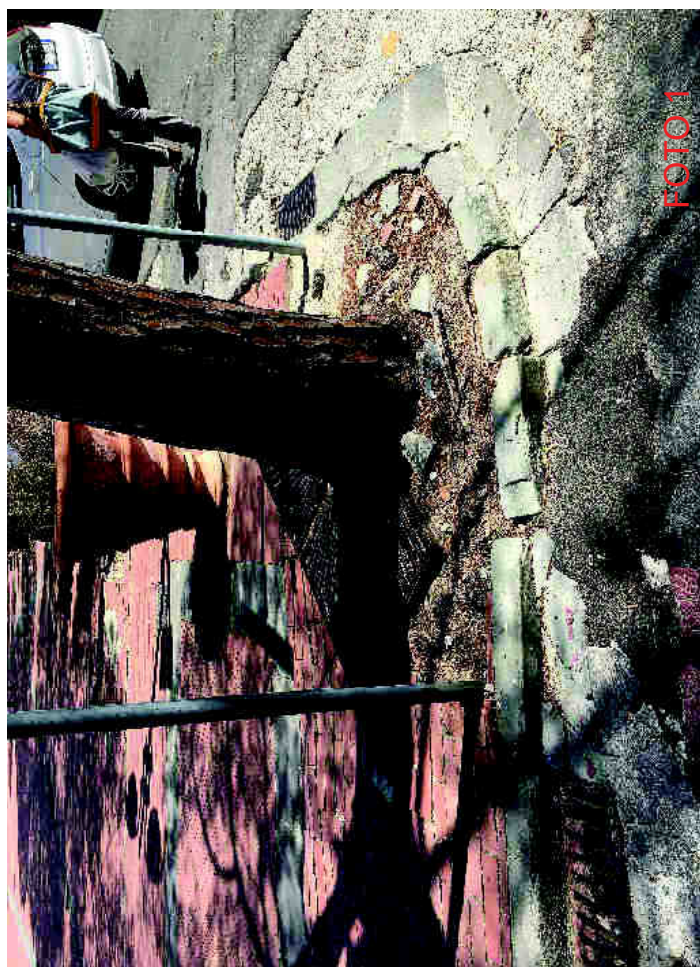




FOTO PANORAMICA





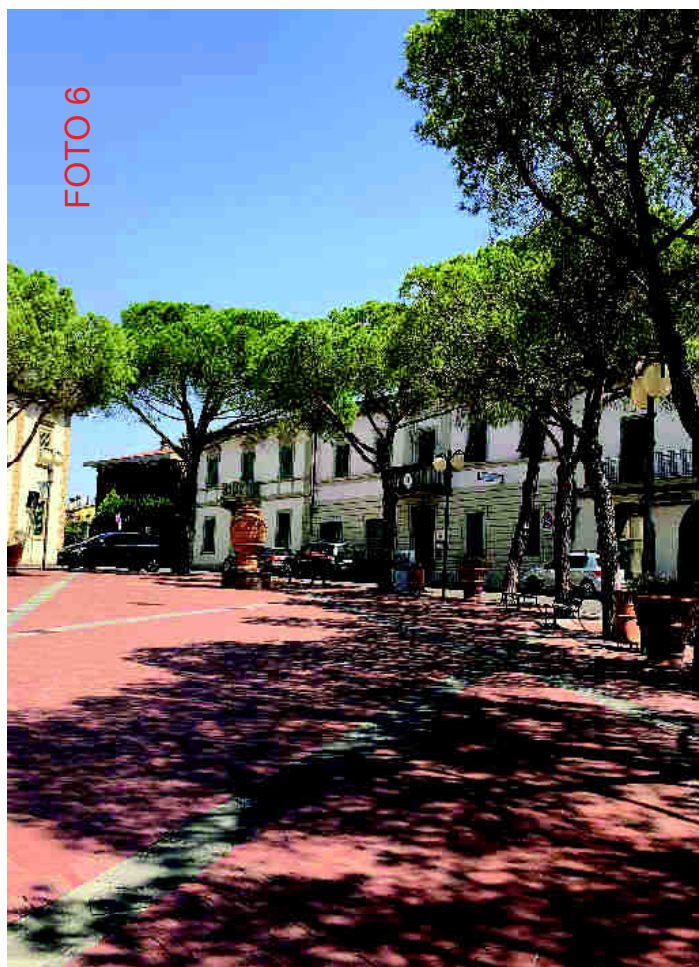




FOTO 7



FOTO 8