

COMUNE DI GREVE IN CHIANTI Città Metropolitana di Firenze		
PROGETTO	SOSTITUZIONE ALBERI E MANUTENZIONE PIAZZA LANDI NELLA FRAZIONE DI STRADA IN CHIANTI LOTTO I OPERE EDILI, OPERE STRADALI IMPIANTO IRRIGAZIONE	
COMUNE	GREVE IN CHIANTI	
LOCALITA'	STRADA IN CHIANTI	ALLEGATO B File P1-LANDI Testi Data agosto 2017 Scala
PROPRIETA'	AMMINISTRAZIONE COMUNALE	
ELABORATO	RELAZIONE STORICA	
PROPRIETA'	REDATTORE	
Amm. Comunale	Arch. Sandra MALTINTI	



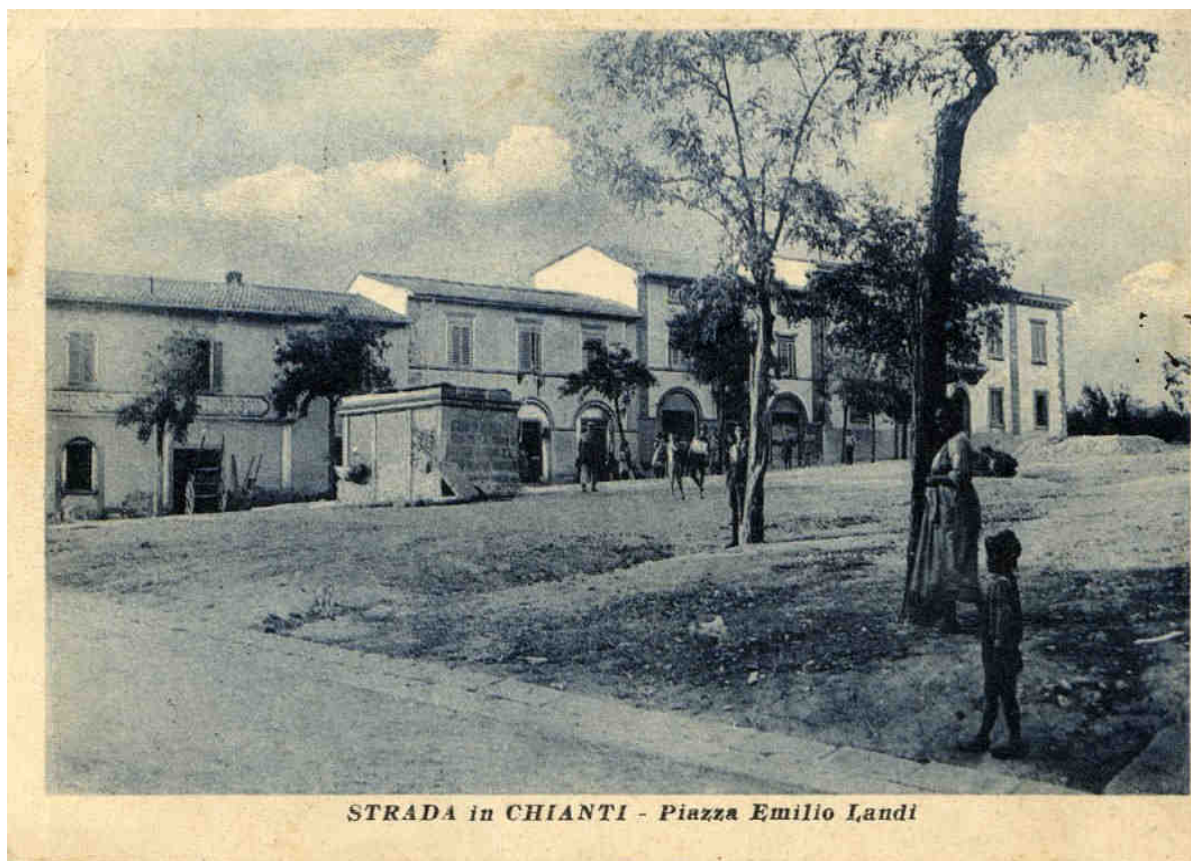
COMUNE DI GREVE IN CHIANTI
Città Metropolitana di Firenze



Settore 6 – Servizi alle Infrastrutture e Opere Pubbliche

SOSTITUZIONE ALBERI E MANUTENZIONE MANUTENZIONE DI PIAZZA LANDI, FRAZIONE STRADA IN CHIANTI

RELAZIONE STORICA





COMUNE DI GREVE IN CHIANTI

Città Metropolitana di Firenze

L'abitato di Strada in Chianti si trova sul crinale che separa le valli dell'Ema e della Greve, lungo la viabilità che collegava e collega il mercatale di Greve con Firenze.

Nel Dizionario Geografico, Fisico e Storico della Toscana del Repetti del 1833 si legge:

“STRADA DELL’IMPRUNETA in Val d’Ema. – Borgata e contrada che dà il titolo a due chiese parrocchiali, a S. Martino a *Strada* ed a S. Cristofano a *Strada*, entrambi filiali della pieve dell’Impruneta.

Si trovano queste due chiese lungo la strada maestra Chiantigiana, S. Martino circa 3 miglia toscane più a settentrione di S. Cristofano. Nello stesso luogo di *Strada* nel novembre del 1094 fu rogato un atto, col quale il nobile Azzo del fu Pietro da *Strada* rinunziò a Rodolfo Abate del Monastero di Passignano le decime di tutte le terre dominicali che il detto monastero aveva acquistato dai Lambardi di Robbiana nel luogo di *Strada*. – (ARCH DIPL. FIOR *Carte della Badia di Passignano*)”.

Nelle mappe del catasto Leopoldino, reperite sul portale CASTORE della Regione Toscana, la frazione si presenta intorno all'anno 1830 composta da borghi isolati quali La Ruota, Castello di Strada, I Poli.





COMUNE DI GREVE IN CHIANTI

Città Metropolitana di Firenze

Sempre secondo quanto rilevabile dal dizionario del Repetti la parrocchia di S. Cristofano a Strada di giuspadronato de' Conti Bardi nel 1833 contava 419 abitanti.

Elementi sull'evoluzione storica dell'abitato sono stati ricavati dalla tesi di laurea della dott.ssa Lucia Chellini, reperita presso la biblioteca comunale di Greve in Chianti.

Nella pubblicazione viene riportato che solo negli anni 80 del 1800 viene definita la piazza triangolare con il livellamento del terreno che si articolava su un poggio che proseguiva verso la Chiesa e la costruzione del nuovo forno del “Fabbri venuto da Cintoia” e di altri edifici ad esso allineati.

Negli anni successivi fino agli inizi del '900 furono saturati gli spazi ancora liberi sulla nuova piazza.

La foto che segue mostra la piazza negli anni '20 dalla quale si rileva la presenza di alberi a foglia caduca, da poco impiantati, probabilmente dei bagolari, (Il Bagolaro è una pianta tipica del mediterraneo, anche se di origine dell'Europa meridionale, Africa del Nord e fa parte della famiglia delle Ulmaceae) che furono anche usati alla fine dell'800 in alcune alberature dei nuovi viali fiorentini.





This is a detailed historical map of the area around Bibbiano, Italy. The map shows the Strada Com. del Comune, Strada Com. del Comune, and Strada Com. del Comune. It includes various landmarks such as the Chiesa, Palazzo Municipale, and Palazzo Comunale. The map is oriented with North at the top.



COMUNE DI GREVE IN CHIANTI
Città Metropolitana di Firenze

Dalle foto aeree del 1954 si apprezza che nella piazza sono ancora presenti le piante di Bagolaro



Regione Toscana



Regione Toscana - SITA: Fototeca e punti geodetici e di appoggio fotografico





COMUNE DI GREVE IN CHIANTI

Città Metropolitana di Firenze

I bagolari verranno sostituiti dopo qualche anno da pini domestici, disposti in fila semplice sui lati della piazza e la stessa verrà coperta con ghiaia uniforme in luogo della precedente erra battuta con aiuole.

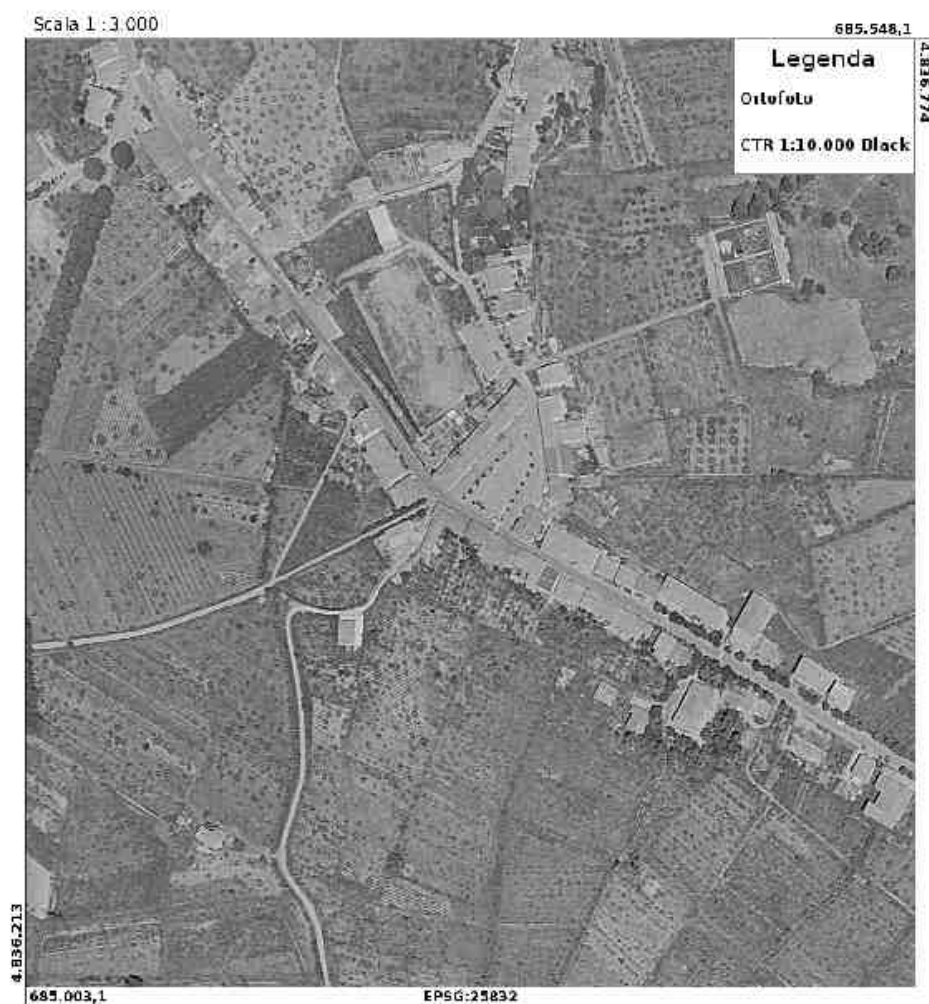
Dalla foto aerea del 1965 si apprezzano chiaramente i pini da poco impiantati:



Regione Toscana



Regione Toscana - SITA: Fototeca e punti geodetici e di appoggio fotografico





COMUNE DI GREVE IN CHIANTI

Città Metropolitana di Firenze

La conformazione attuale della piazza è stata assunta con gli interventi di riqualificazione eseguiti a metà degli anni 90 quando furono eseguite le operazioni di pavimentazione.



Piazza Landi ricade nell'UTOE 2a – Strada in Chianti del vigente piano strutturale. Nel regolamento urbanistico l'area di intervento è inserita fra la viabilità esistente, mentre gli immobili che si affacciano sulla piazza sono classificati “T5 - edifici in linea o isolati di recente formazione”.



COMUNE DI GREVE IN CHIANTI
Città Metropolitana di Firenze

La manutenzione sia ordinaria che straordinaria delle piazza è resa difficoltosa, ed eseguita con difficoltà dall'Amministrazione comunale dalla crescita e pressione dell'apparato radicale in continua espansione, i pini inoltre non forniscono una chioma idonea al riparo dal sole nei mesi estivi, non consentendo la permanenza di persone nella piazza, come sarebbe auspicabile trattandosi della piazza centrale del borgo.

08/11/2017

architetto Sandra Maltinti