

COMUNE DI PIOMBINO

*Provincia di Livorno
Medaglia d'Oro al Valore Militare*



SETTORE LAVORI PUBBLICI
Servizio UFFICIO TECNICO

MANUTENZIONE STRAORDINARIA DELLA COPERTURA DELLA PALESTRA DEL PERTICALE

PROGETTO ESECUTIVO

ELABORATI GRAFICI

Piombino, Dicembre 2017

Servizio Ufficio Tecnico

Ing. Luca Cavazzuti (Responsabile)

Ing. Riccardo Banchi

Ing. Marianna Alagna


P.I. Mario Di Filippo

P.E. Marcello Berti

PROGETTISTA

Ing. Riccardo BANCHI

Dirigente Settore Lavori Pubblici: *Ing. Claudio Santi*



COMUNE DI PIOMBINO
Città Medaglia d'Oro al Valor Militare
Settore LAVORI PUBBLICI
Servizio UFFICIO TECNICO

Note:

DIRIGENTE SETTORE LAVORI PUBBLICI
Ing. Claudio SANTI

SERVIZIO UFFICIO TECNICO
Ing. Luca CAVAZZUTI (Resp.)
Ing. Riccardo BANCHI
Ing. Marianna ALAGNA
Ing. Luca CAVAZZUTI
P.I. Mario DI FILIPPO
P.E. Marcello BERTI

PROGETTISTA
Ing. Riccardo BANCHI

COLLABORATORE
Ing. Luca Cavazzuti

Nome file: Tetto Palestra Perticale.dwg
Stile stampa: ///

PROGETTO DEF.-ESECUTIVO
Intervento di manutenzione straordinaria della copertura della Palestra del Perticale

TAVOLA:

01/2

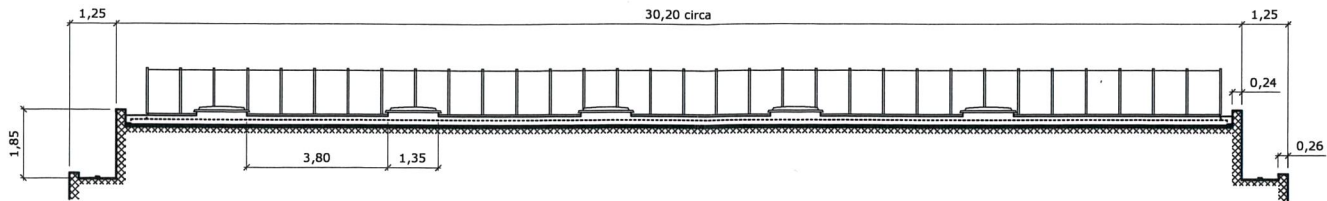
Formato: A3
Versione:
Scala: 1:500-1:200-1:30
Data: Ottobre 2017

STATO DI FATTO
Planimetria, sezioni e particolare della copertura

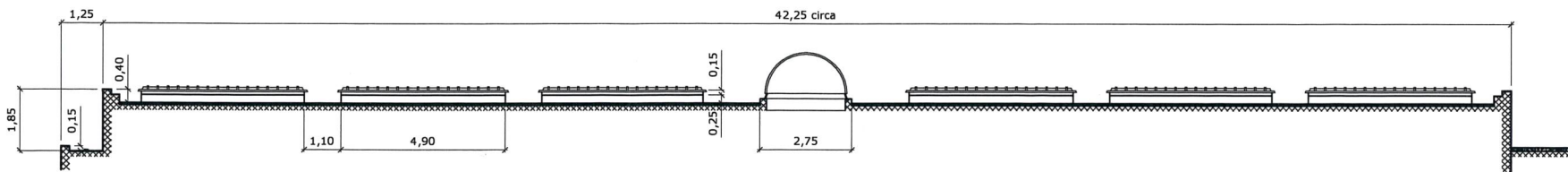


Stralcio Cartografia Regionale

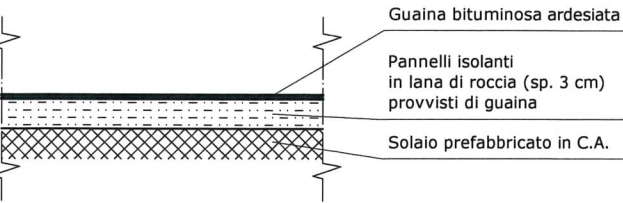
Sezione A-A COPERTURA PALESTRA PERTICALE
Scala 1:200



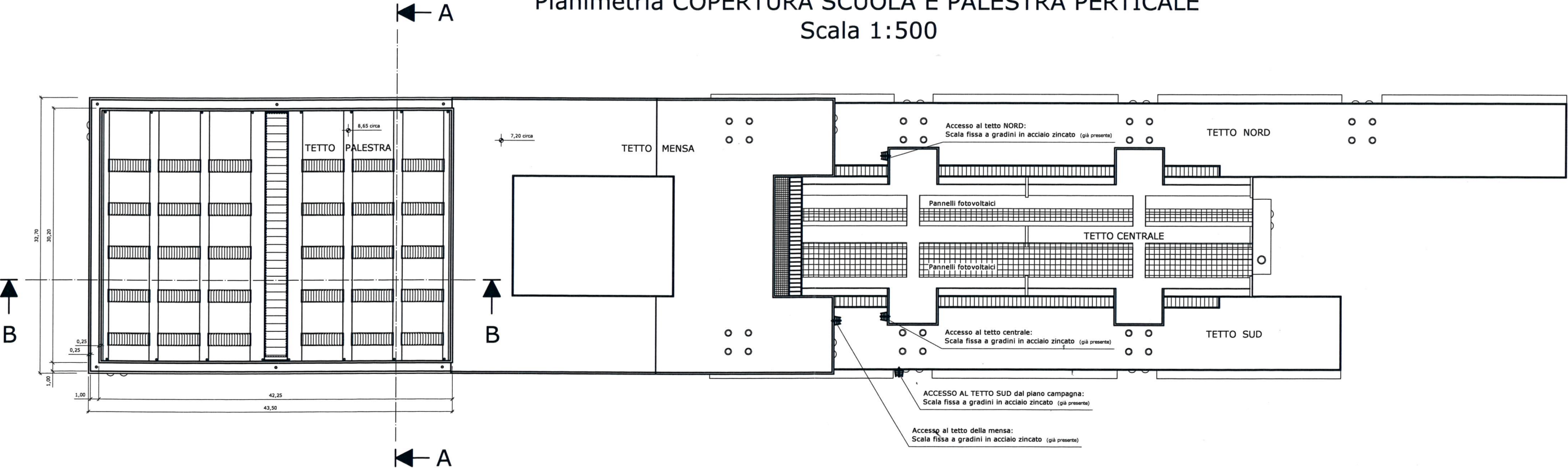
Sezione B-B COPERTURA PALESTRA PERTICALE
Scala 1:200



Particolare sezione
MANTO DI COPERTURA
PALESTRA
Scala 1:30



Planimetria COPERTURA SCUOLA E PALESTRA PERTICALE
Scala 1:500





COMUNE DI PIOMBINO
Città Medaglia d'Oro al Valor Militare
Settore LAVORI PUBBLICI
Servizio UFFICIO TECNICO

Note:

DIRIGENTE SETTORE LAVORI PUBBLICI
Ing. Claudio SANTI

SERVIZIO UFFICIO TECNICO
Ing. Luca CAVAZZUTI (Resp.)
Ing. Riccardo BANCHI
Ing. Marianna ALAGNA
Ing. Luca CAVAZZUTI
P.I. Mario DI FILIPPO
P.E. Marcello BERTI

PROGETTISTA
Ing. Riccardo BANCHI

COLLABORATORE
Ing. Luca Cavazzuti

Nome file: Tetto Palestra Perticale.dwg
Stile stampa: ///

PROGETTO DEF.-ESECUTIVO
Intervento di manutenzione straordinaria della copertura della Palestra del Perticale

TAVOLA:

02/2

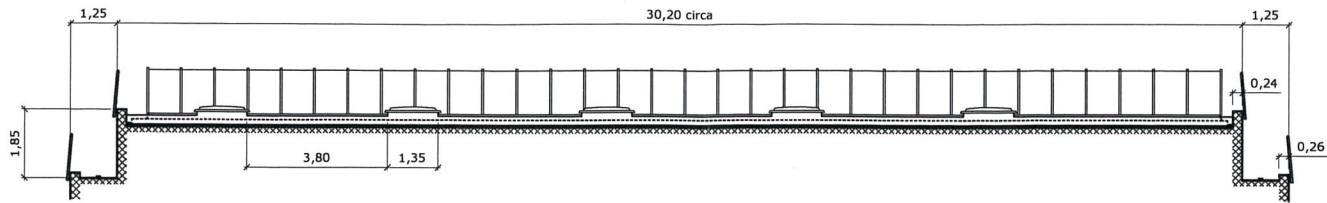
Formato: A3
Versione:
Scale:
1:500-1:200-
1:40-1:30
Data:
Ottobre 2017

STATO DI PROGETTO
Planimetria, sezioni e particolare del parapetto e della copertura

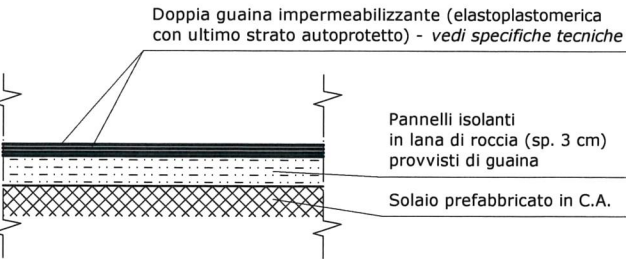


Stralcio Cartografia Regionale

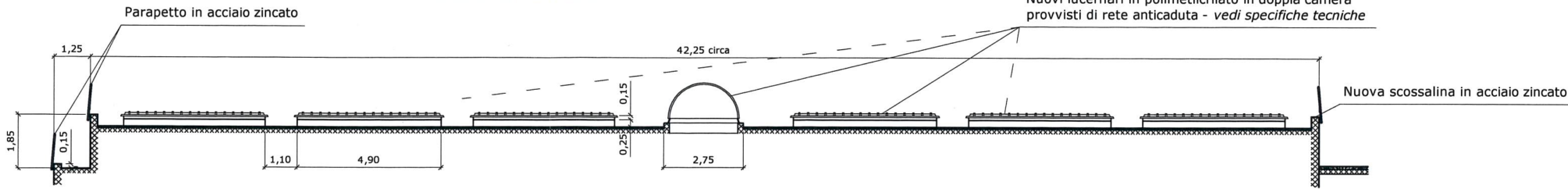
Sezione A-A COPERTURA PALESTRA PERTICALE Scala 1:200



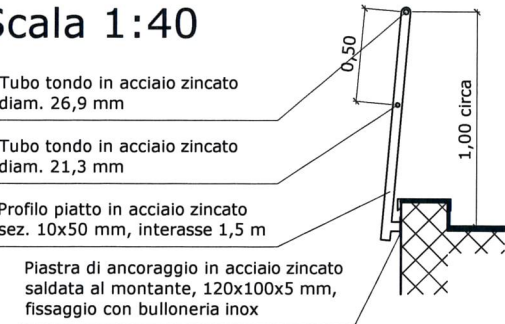
Particolare sezione MANTO DI COPERTURA PALESTRA Scala 1:30



Sezione B-B COPERTURA PALESTRA PERTICALE Scala 1:200



Particolare sezione PARAPETTO Scala 1:40



Planimetria COPERTURA SCUOLA E PALESTRA PERTICALE Scala 1:500

