



**COMUNE DI PECCIOLI**  
PROVINCIA DI PISA

**REALIZZAZIONE DEL PERCORSO E DEL SOVRAPPASSO PEDONALE PER L'ACCESSIBILITA' AL CENTRO STORICO DI PECCIOLI - CUP D47H16001220004**

## PROGETTO ESECUTIVO

COMMITTENTE  
Comune di Peccioli  
Piazza del Popolo 1, 56037 Peccioli - PI

**Belvedere**   
Innovazione - progetti - sviluppo

ARX

TITOLO ELABORATO

### E STRUTTURE: IL PONTE PEDONALE

TAYLOR  
P

SPAZIO RISERVATO ALL'UFFICIO

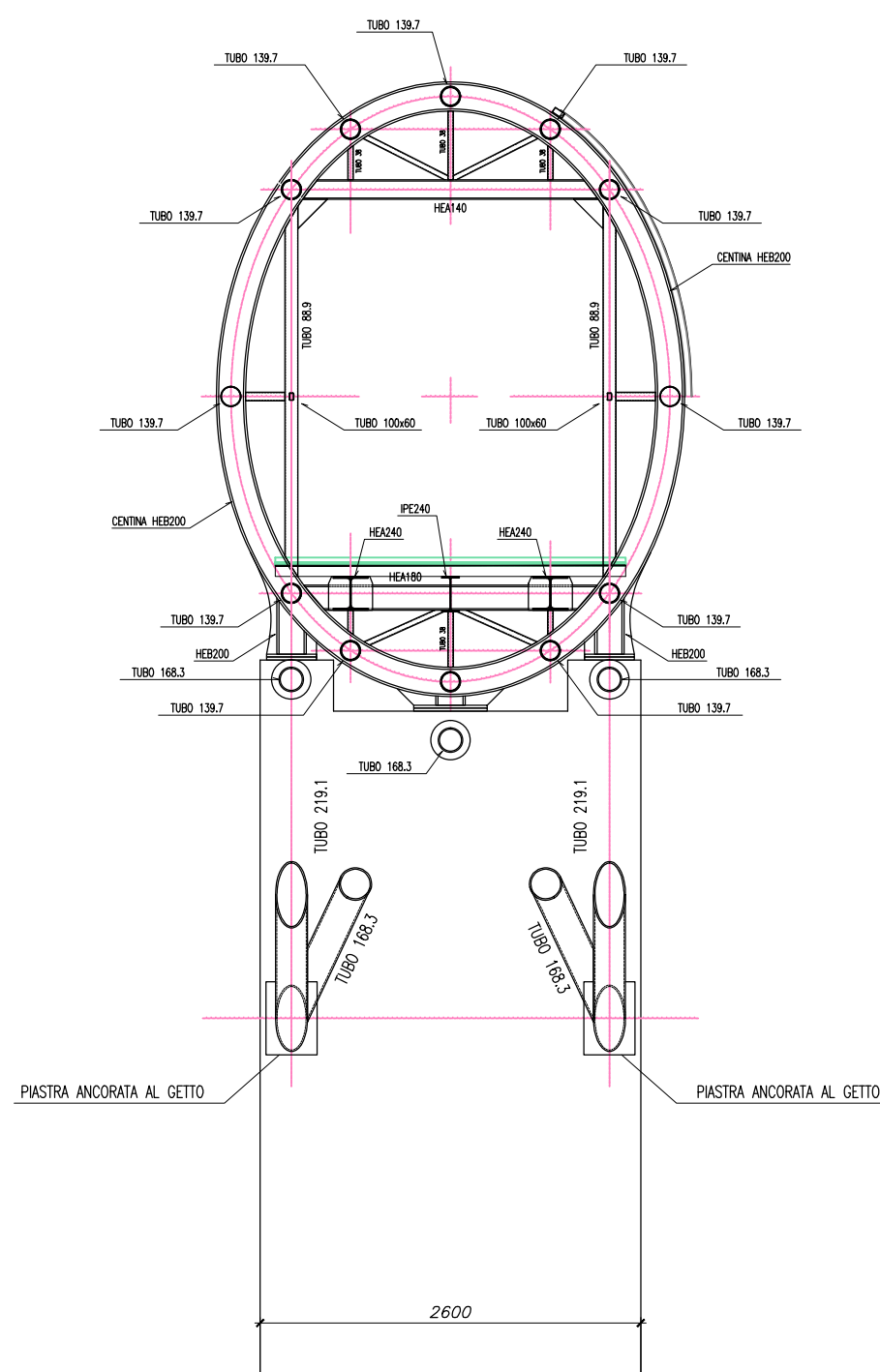
NOTA:  
à essere impressa alla struttura  
inferiore a 20 cm

NOTA:  
per le caratteristiche dei materiali si veda la Relazione di  
calcolo allegata al codice "A4"

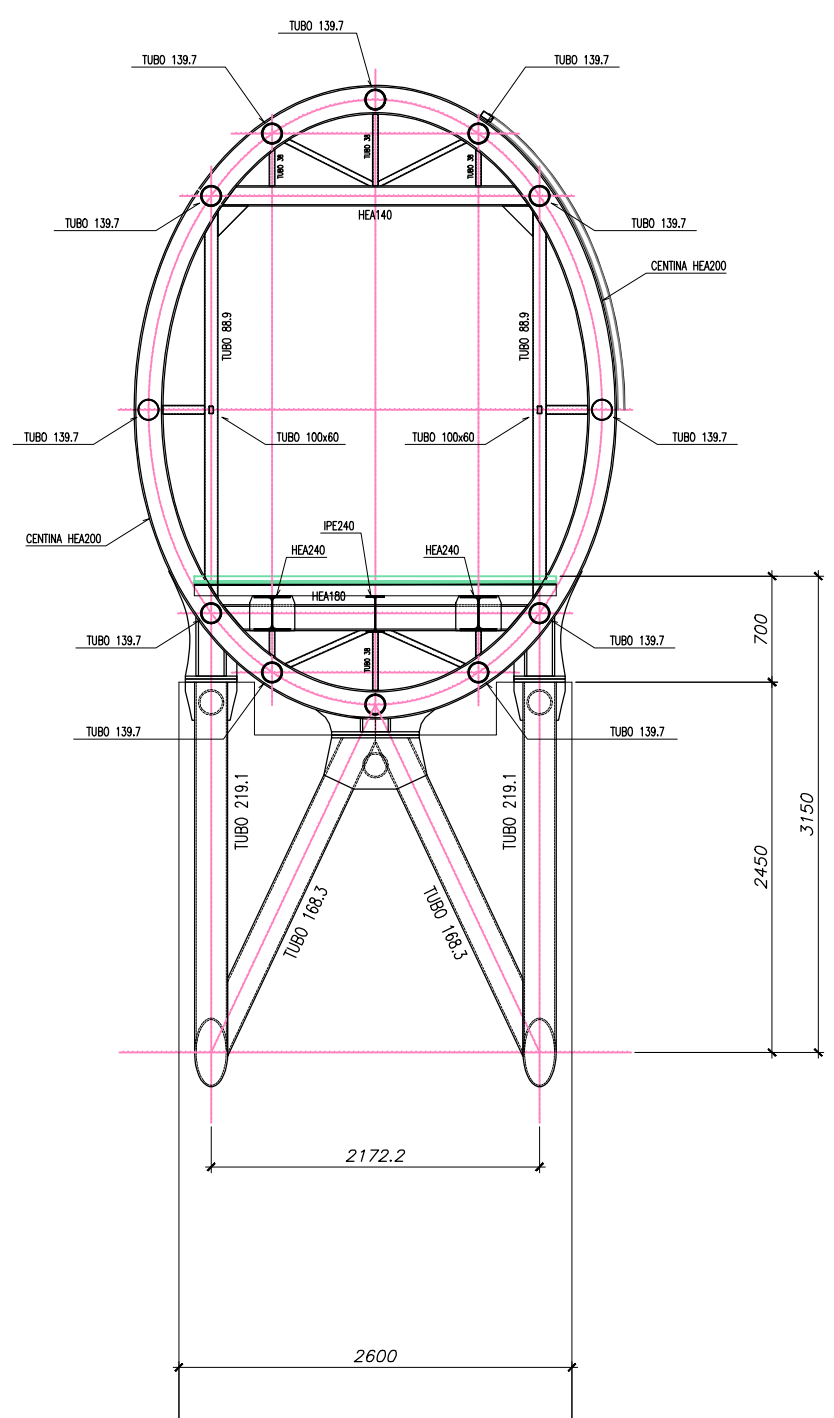
NOTA:  
la spessore dei profili è in funzione delle soluzioni di giunto  
e della posizione dei giunti per l'assemblaggio dei conci in cui  
è diviso il ponte pedonale, sono ammessi aggiustamenti  
costruttivi sulla base delle indicazioni di progetto e contenuti  
del deposito presso gli Uffici del Genio Civile - Regione Toscana  
sede di Pisa.

## SEZIONE TIPO

appoggi alle strutture in c.a.

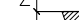


SEZIONE A1-A1



NOTA:  
Le testate di appoggio del ponte sulla torre "S1" devono  
essere in grado di assorbire spostamenti nella direzione X non  
superiori a 10 mm e devono garantire risegni nella direzione Y

SALDATE D'ANGOLO TIPICHE  
ECCEPTE DOVE DIVERSAMENTE INDICATO



$S1 \geq S2$   
 $Z = 0.7 \times S2$   
 $SP = 0.5 \times S2$

NOTA:  
le giunzioni fra i vari profili, dove non precisato, si intendono  
del tipo saldato a completo ripistino (sia che si tratti di  
saldature d'angolo o a completa penetrazione).  
Specifiche di dettaglio sono da considerare contenute negli  
elaborati di deposito presso gli Uffici del Genio Civile - Regione  
Toscana sede di Pisa e nei costruttivi di officina prodotti  
dall'impresa costruttrice e sottoposti alla approvazione della  
Direzione dei Lavori.

**NOTA:**  
gli apparecchi di appoggio del ponte sulla torre "SJ" devono essere idonei ad assorbire spostamenti nella direzione X non inferiori a 50 mm e devono garantire rilievi nella direzione Y

**NOTA:**  
gli apparecchi di appoggio del ponte devono essere idonei ad assorbire spostamenti nella direzione X non inferiori a 50 mm e devono garantire l'inegnà nella direzione Y

Oltre in funzione, configurare in funzione delle interferenze con manufatti preesistenti, secondo documentazione e rilievi forniti dalla Stazione appaltante ed espletati nelle documentazione prodotta per il deposito al Genio Civile - Regione Toscana.

Le opere eseguite dai lavori è tenuto a proprio onore a rendere visibile dei lavori, sviluppare i rilievi necessari per la caratterizzazione, accertare la qualità dei materiali e le geometrie delle strutture preesistenti anche a mezzo di saggi, campionamenti e prove distruttive e non, in modo da poter produrre gli atti di collaudi e i rapporti di prova, e in merito a quanto richiesto in merito ai capitolati o fine a rendere l'opera rispondente ai requisiti fissati nel progetto. Gli appalti al progetto dovranno essere sottoposti all'approvazione della Direzione Lavori nell'ambito del quadro economico formato.