



COMUNE DI PECCOLI

PROVINCIA DI PISA

REALIZZAZIONE DEL PERCORSO DEL SOVRAPASSO PERMANENTE PER L'ACCESSO ALLA CANTIERA DI COSTRUZIONE DELL'OPERA DI RISTRUTTURAZIONE DEL PALAZZO COMUNALE

PROGETTO ESECUTIVO

COMITANTE

Comune di Peccoli

Ufficio Tecnico - P. 1, 05037 Peccoli - PI

PROGETTA

Studio ARX

Via Cavour 1, 05037 Peccoli - PI

PROGETTO ARCHITETTONICO

di Studio ARX

Via degli Artisti 1, 05132 Pienza - PI

PROGETTO STRUTTURALE

di Studio ARX

Via della Chiesa 2, 05135 Pienza - PI

PROGETTO IMPIANTI ELETTRICI E SANITARI

di Studio ARX

Piazza Italia 24, 05040 Pienza - PI

PROGETTO IMPIANTI ELETTRICI E SANITARI

di Studio ARX

Via degli Artisti 1, 05132 Pienza - PI

CONSULENZA PROGETTO AMBIENTALE

di Studio ARX

Via degli Artisti 1, 05132 Pienza - PI

PROGETTO IMPIANTI ELETTRICI E SANITARI

di Studio ARX

Via degli Artisti 1, 05132 Pienza - PI

PROGETTO IMPIANTI ELETTRICI E SANITARI

di Studio ARX

Via degli Artisti 1, 05132 Pienza - PI

PROGETTO IMPIANTI ELETTRICI E SANITARI

di Studio ARX

Via degli Artisti 1, 05132 Pienza - PI

PROGETTO IMPIANTI ELETTRICI E SANITARI

di Studio ARX

Via degli Artisti 1, 05132 Pienza - PI

PROGETTO IMPIANTI ELETTRICI E SANITARI

di Studio ARX

Via degli Artisti 1, 05132 Pienza - PI

PROGETTO IMPIANTI ELETTRICI E SANITARI

di Studio ARX

Via degli Artisti 1, 05132 Pienza - PI

PROGETTO IMPIANTI ELETTRICI E SANITARI

di Studio ARX

Via degli Artisti 1, 05132 Pienza - PI

PROGETTO IMPIANTI ELETTRICI E SANITARI

di Studio ARX

Via degli Artisti 1, 05132 Pienza - PI

PROGETTO IMPIANTI ELETTRICI E SANITARI

di Studio ARX

Via degli Artisti 1, 05132 Pienza - PI

PROGETTO IMPIANTI ELETTRICI E SANITARI

di Studio ARX

Via degli Artisti 1, 05132 Pienza - PI

PROGETTO IMPIANTI ELETTRICI E SANITARI

di Studio ARX

Via degli Artisti 1, 05132 Pienza - PI

PROGETTO IMPIANTI ELETTRICI E SANITARI

di Studio ARX

Via degli Artisti 1, 05132 Pienza - PI

PROGETTO IMPIANTI ELETTRICI E SANITARI

di Studio ARX

Via degli Artisti 1, 05132 Pienza - PI

PROGETTO IMPIANTI ELETTRICI E SANITARI

di Studio ARX

Via degli Artisti 1, 05132 Pienza - PI

PROGETTO IMPIANTI ELETTRICI E SANITARI

di Studio ARX

Via degli Artisti 1, 05132 Pienza - PI

PROGETTO IMPIANTI ELETTRICI E SANITARI

di Studio ARX

Via degli Artisti 1, 05132 Pienza - PI

PROGETTO IMPIANTI ELETTRICI E SANITARI

di Studio ARX

Via degli Artisti 1, 05132 Pienza - PI

PROGETTO IMPIANTI ELETTRICI E SANITARI

di Studio ARX

Via degli Artisti 1, 05132 Pienza - PI

PROGETTO IMPIANTI ELETTRICI E SANITARI

di Studio ARX

Via degli Artisti 1, 05132 Pienza - PI

PROGETTO IMPIANTI ELETTRICI E SANITARI

di Studio ARX

Via degli Artisti 1, 05132 Pienza - PI

PROGETTO IMPIANTI ELETTRICI E SANITARI

di Studio ARX

Via degli Artisti 1, 05132 Pienza - PI

PROGETTO IMPIANTI ELETTRICI E SANITARI

di Studio ARX

Via degli Artisti 1, 05132 Pienza - PI

PROGETTO IMPIANTI ELETTRICI E SANITARI

di Studio ARX

Via degli Artisti 1, 05132 Pienza - PI

PROGETTO IMPIANTI ELETTRICI E SANITARI

di Studio ARX

Via degli Artisti 1, 05132 Pienza - PI

PROGETTO IMPIANTI ELETTRICI E SANITARI

di Studio ARX

Via degli Artisti 1, 05132 Pienza - PI

PROGETTO IMPIANTI ELETTRICI E SANITARI

di Studio ARX

Via degli Artisti 1, 05132 Pienza - PI

PROGETTO IMPIANTI ELETTRICI E SANITARI

di Studio ARX

Via degli Artisti 1, 05132 Pienza - PI

PROGETTO IMPIANTI ELETTRICI E SANITARI

di Studio ARX

Via degli Artisti 1, 05132 Pienza - PI

PROGETTO IMPIANTI ELETTRICI E SANITARI

di Studio ARX

Via degli Artisti 1, 05132 Pienza - PI

PROGETTO IMPIANTI ELETTRICI E SANITARI

di Studio ARX

Via degli Artisti 1, 05132 Pienza - PI

PROGETTO IMPIANTI ELETTRICI E SANITARI

di Studio ARX

Via degli Artisti 1, 05132 Pienza - PI

PROGETTO IMPIANTI ELETTRICI E SANITARI

di Studio ARX

Via degli Artisti 1, 05132 Pienza - PI

PROGETTO IMPIANTI ELETTRICI E SANITARI

di Studio ARX

Via degli Artisti 1, 05132 Pienza - PI

PROGETTO IMPIANTI ELETTRICI E SANITARI

di Studio ARX

Via degli Artisti 1, 05132 Pienza - PI

PROGETTO IMPIANTI ELETTRICI E SANITARI

di Studio ARX

Via degli Artisti 1, 05132 Pienza - PI

PROGETTO IMPIANTI ELETTRICI E SANITARI

di Studio ARX

Via degli Artisti 1, 05132 Pienza - PI

PROGETTO IMPIANTI ELETTRICI E SANITARI

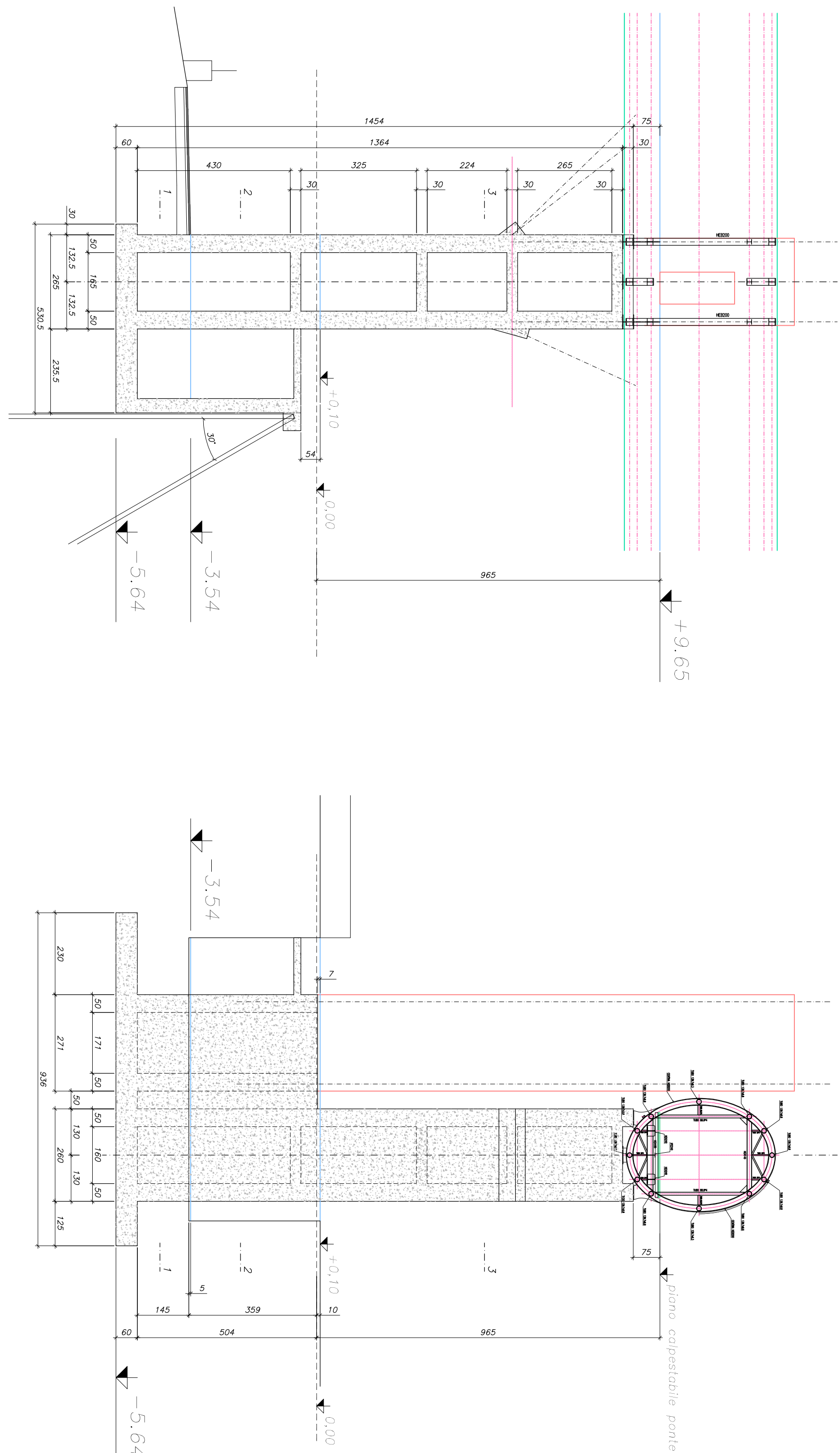
di Studio ARX

Via degli Artisti 1, 05132 Pienza - PI

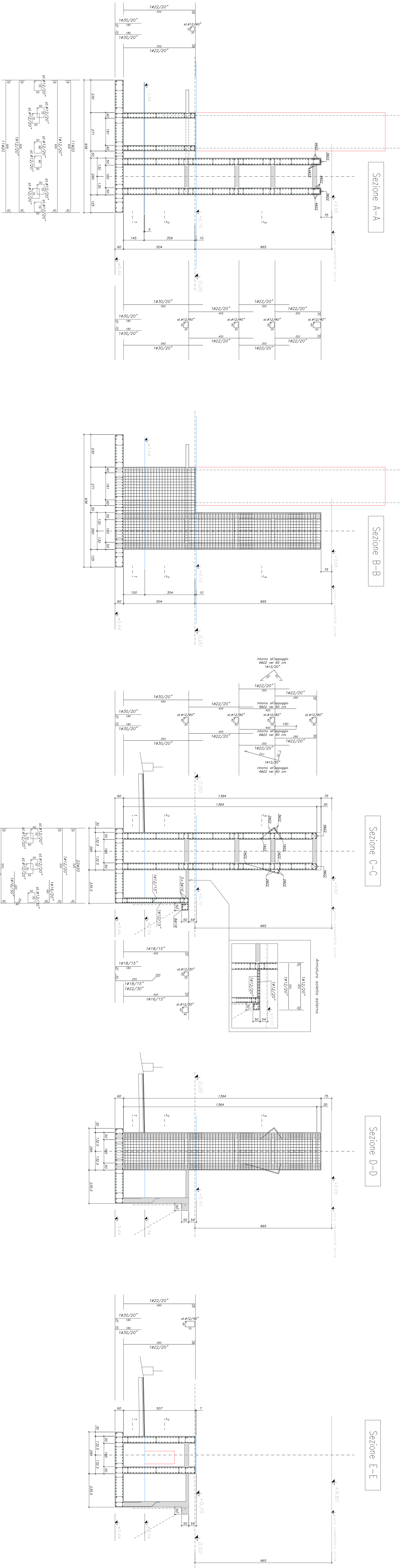
NOTE:

i dettagli e le armature riportate nel presente elaborato potranno essere migliorati o seguiti dall'acquirente di informazioni esecutive circa le condizioni di interferenza i contenuti degli elaborati saranno, nell'ambito dei sopradetti miglioramenti, esecutivi nei documenti di deposito presso gli uffici del Genio Civile della Regione Toscana.

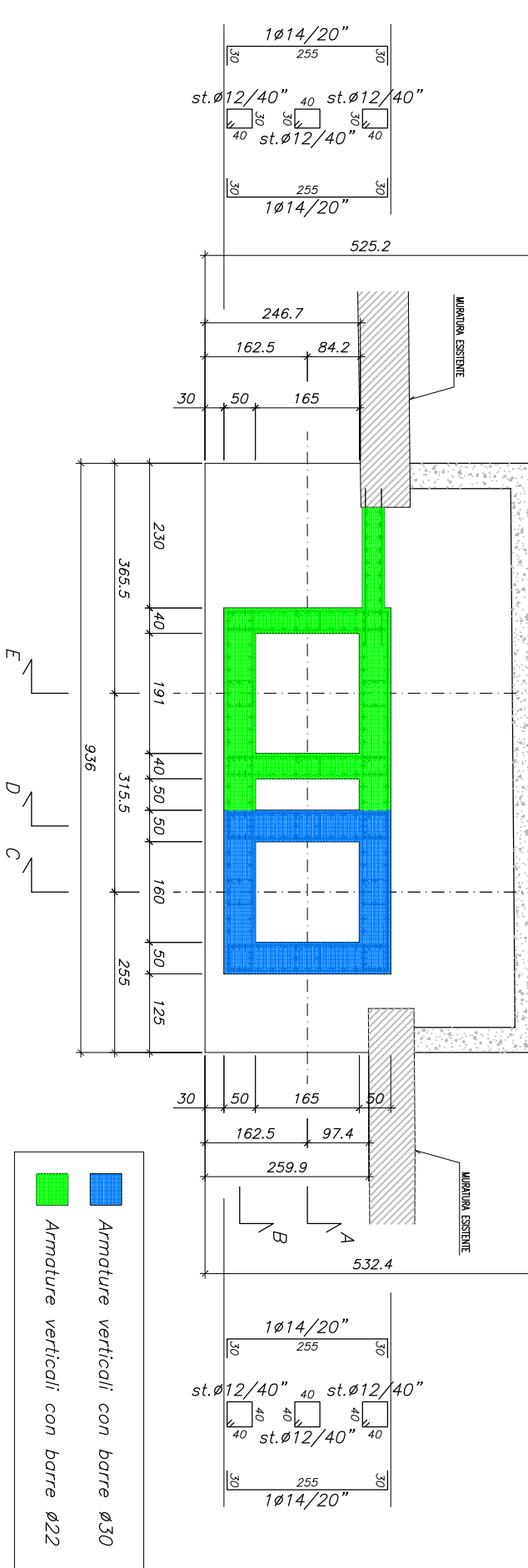
APPOGGIO S2



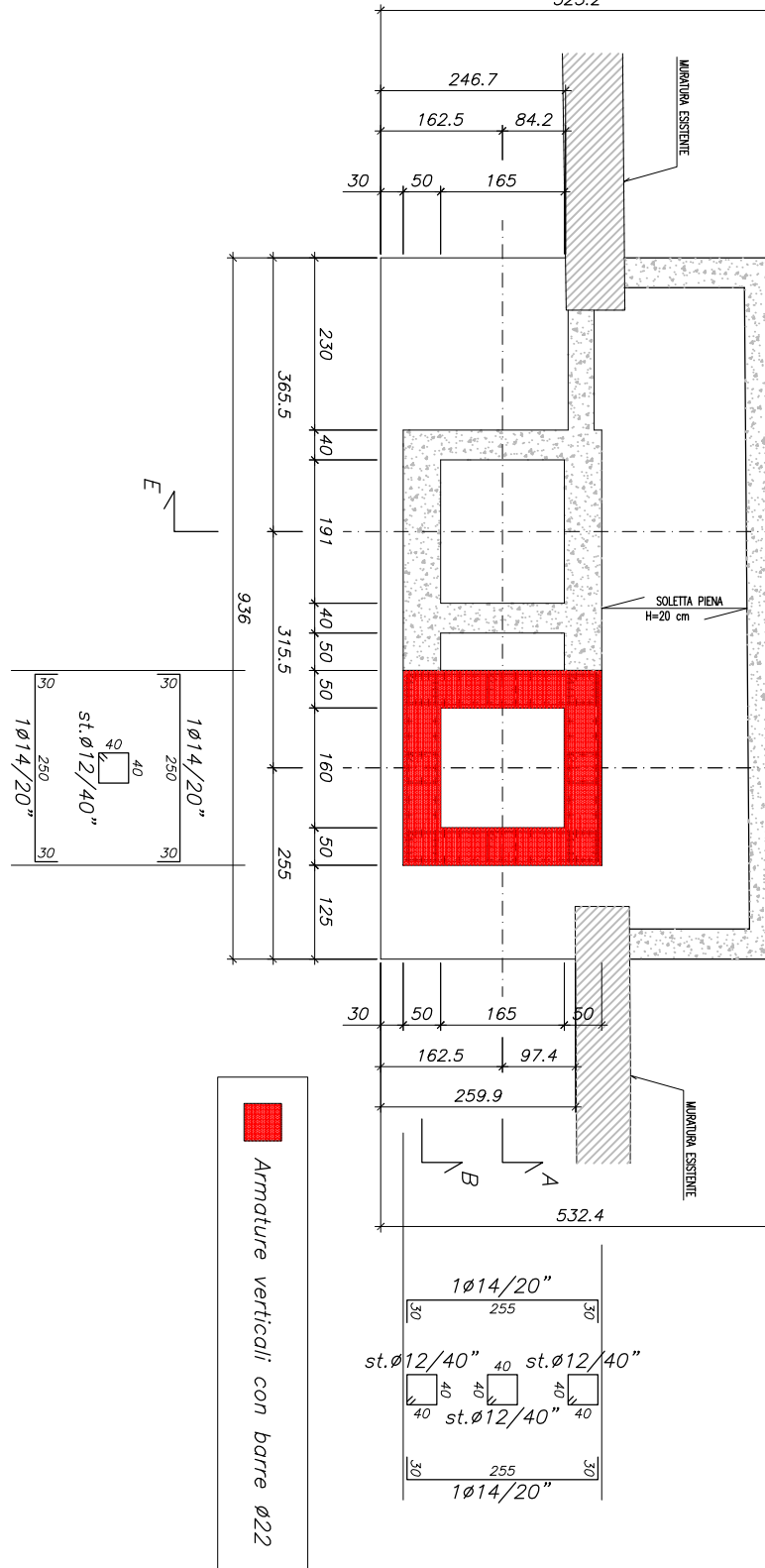
NOTA:
per le caratteristiche dei materiali si veda la Relazione di calcolo allegata al codice 744



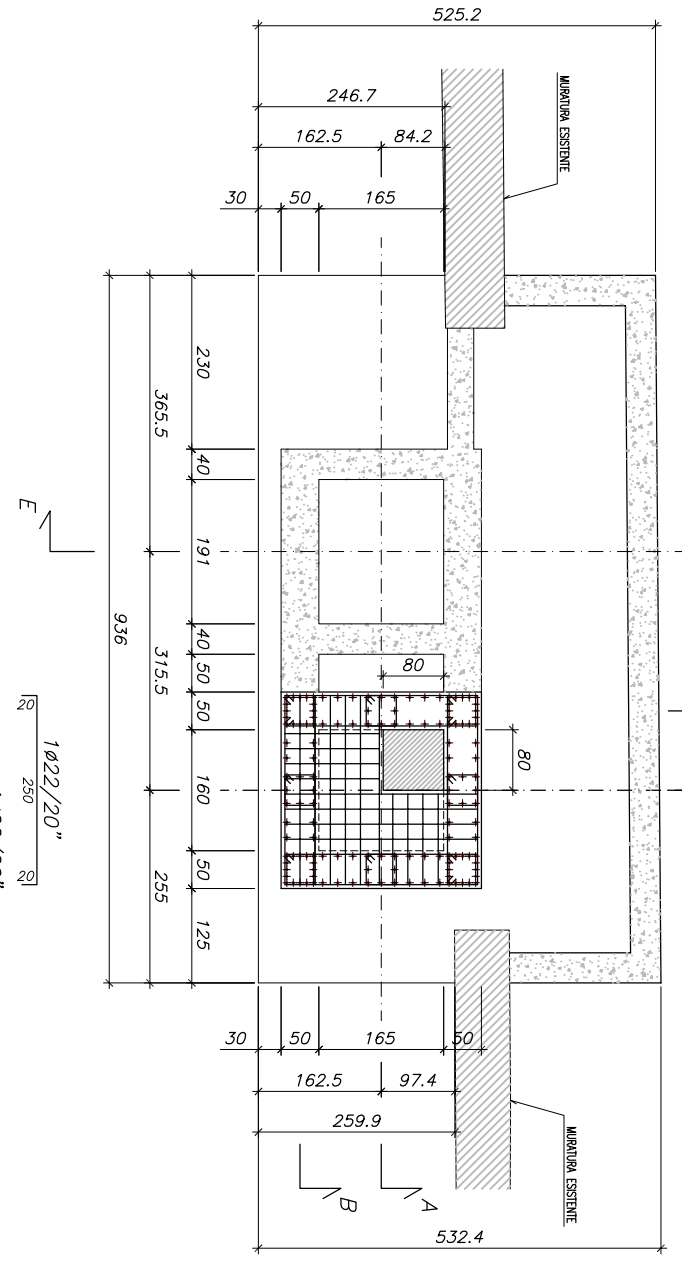
Sezione 1-1 e 2-2



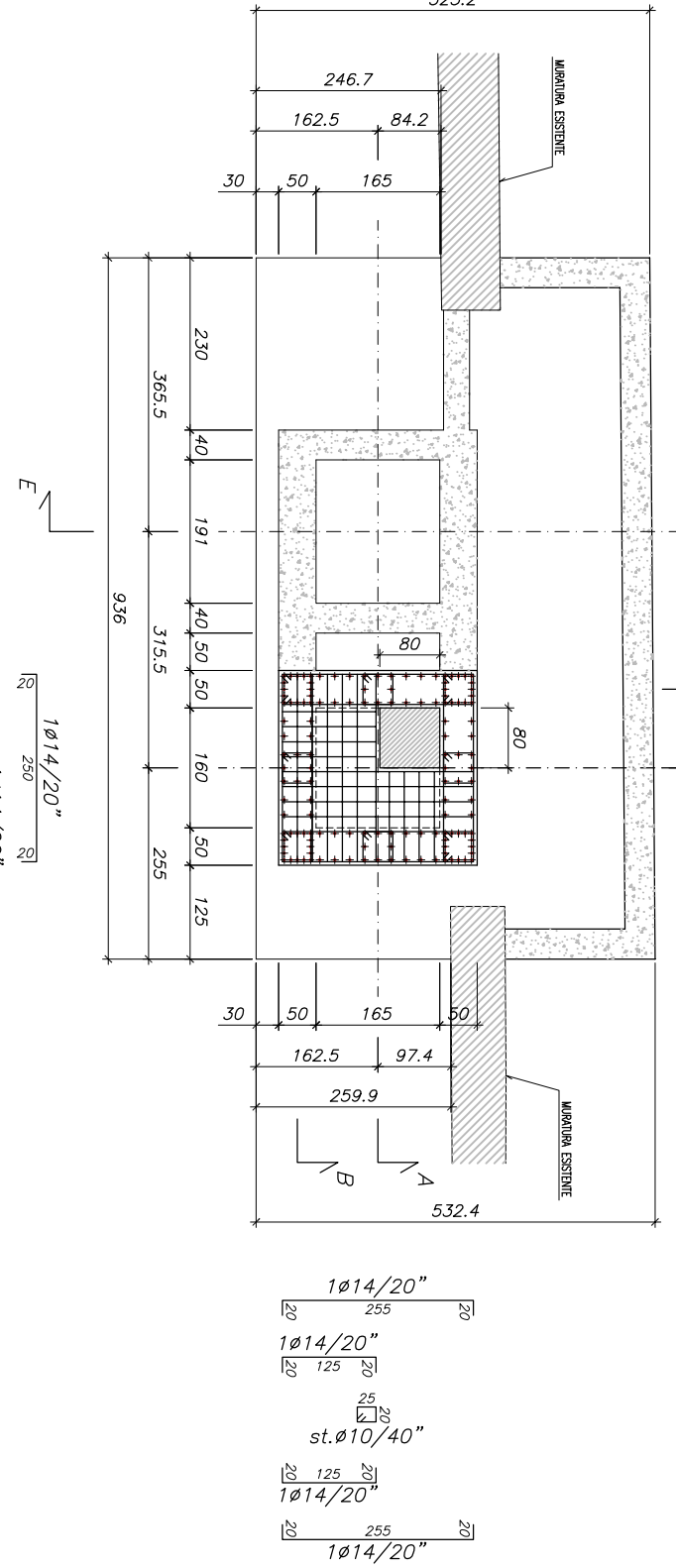
Sezione 3-3



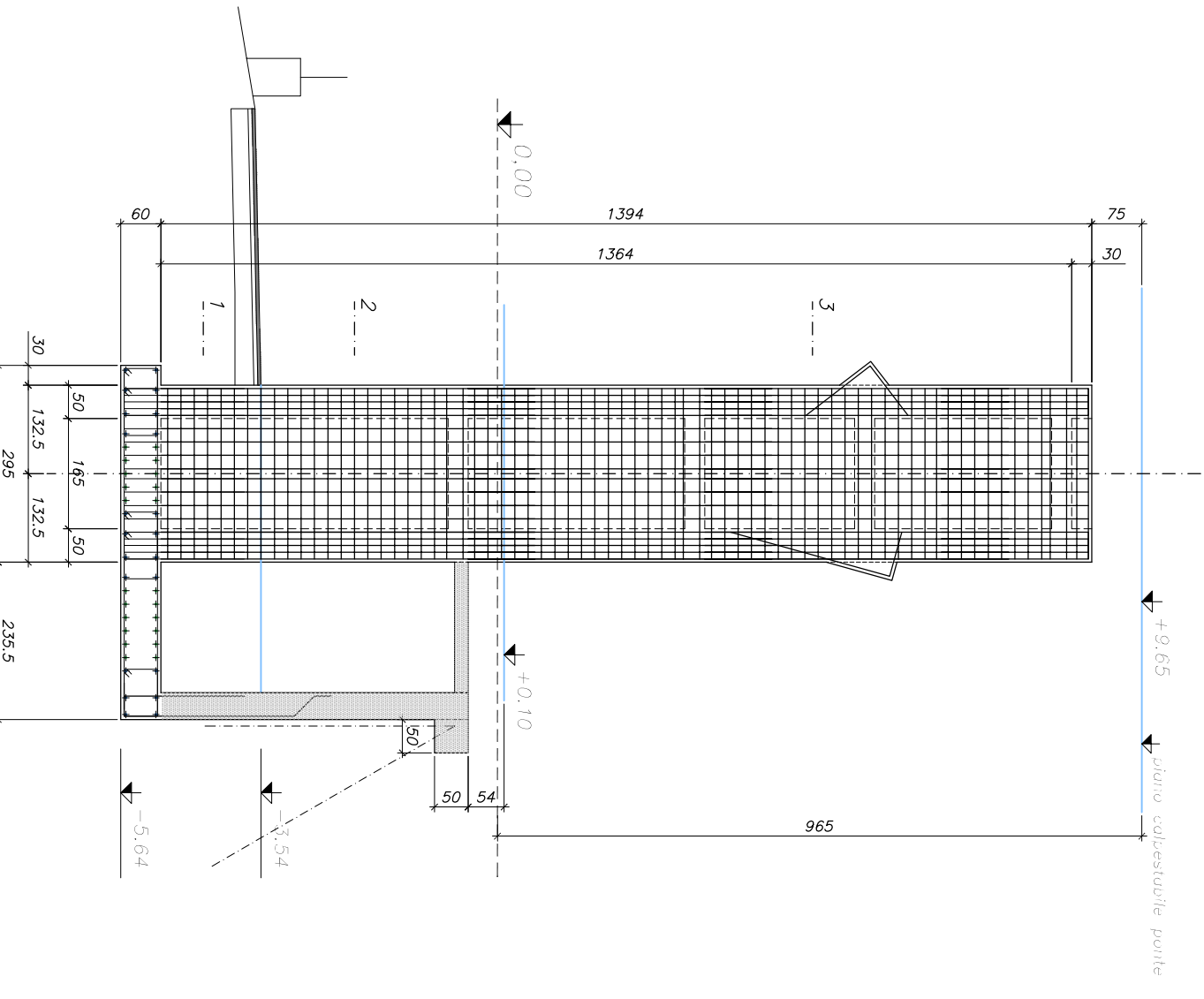
Sezione soletta di irrigidimento di chiusura



Sezione tipo soletta di irrigidimento



Sezione D-D



Sezione E-E

