



COMUNE DI PECCIOLI
PROVINCIA DI PISA


**REALIZZAZIONE DEL PERCORSO E DEL SOVRAPPASSO PEDONALE PER
L'ACCESSIBILITA' AL CENTRO STORICO DI PECCIOLI - CUP D47H16001220004**

PROGETTO ESECUTIVO

COMMITTENTE
Comune di Peccioli
Piazza del Popolo 1, 56037 Peccioli - PI

SPONSOR

Belvedere spa
Via Guglielmo Marconi 5, 56037 Peccioli - PI

Belvedere 
Innovazione - progetti - sviluppo

PROGETTO ARCHITETTONICO
ARX srl - Arch. Paolo Di Nardo
Via degli Artisti 18/R, 50132 Firenze - FI

PROGETTO STRUTTURALE
Ing. Sergio Biagini
Via Mosca Simone 7, 50135 Firenze - FI

PROGETTO IMPIANTI ELETTRICI E SPECIALI
Studio Calva - Ing. Fabrizio Calva
Piazza Italia 24, 00040 Pomezia - RM

SICUREZZA E CANTIERE
Tecnosistemi
Via degli Olmi 49, 50041 Calenzano - FI

CONSULENZA E PROGETTO ARTISTICO
Hidetoshi Nagasawa

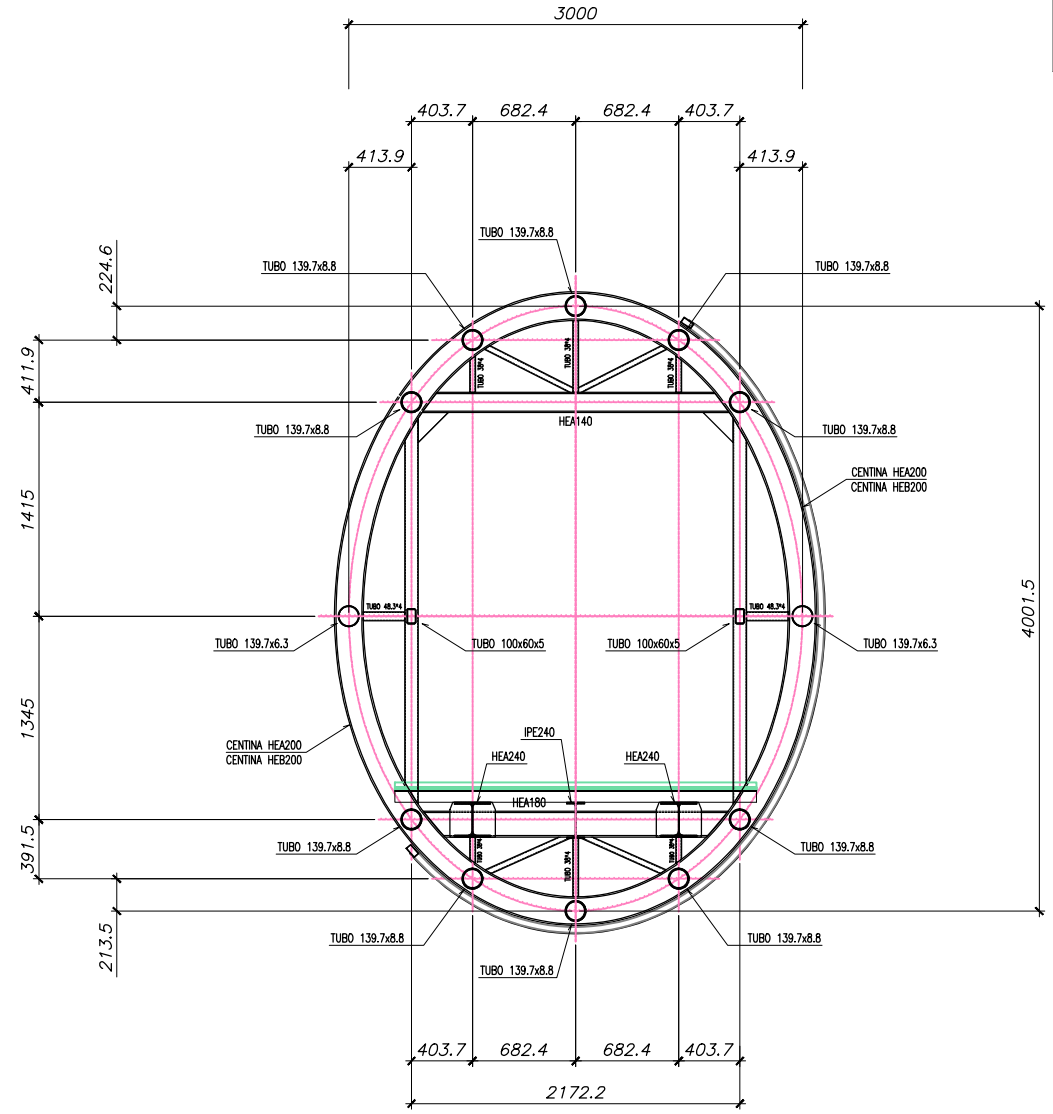
DISEGNI ESECUTIVI DELLE STRUTTURE:
piante, sezioni e dettagli di carpenteria alla "Campata 1"

DATA	SCALA	TAVOLA
OTTOBRE 2017	1:100 - 1:50 - 1:20	PE.ST.09

SPAZIO RISERVATO ALL'UFFICIO

NOTA:
materiali si veda la Relazione di
nata al codice "A4"

SEZIONE TIPO



NOTA:
gli apparecchi di appoggio del ponte sulla torre "S1" devono essere idonei ad assorbire spostamenti nella direzione X non inferiori a 50 mm e devono garantire ritegni nella direzione Y

 +9.65 piano calpestabile pont.

	+0.00
--	-------

	-	+11.50
--	---	--------

Particolare 2
dettaglio schematico
appoggio su setto

TUBO 152.4x14.5
HEB200

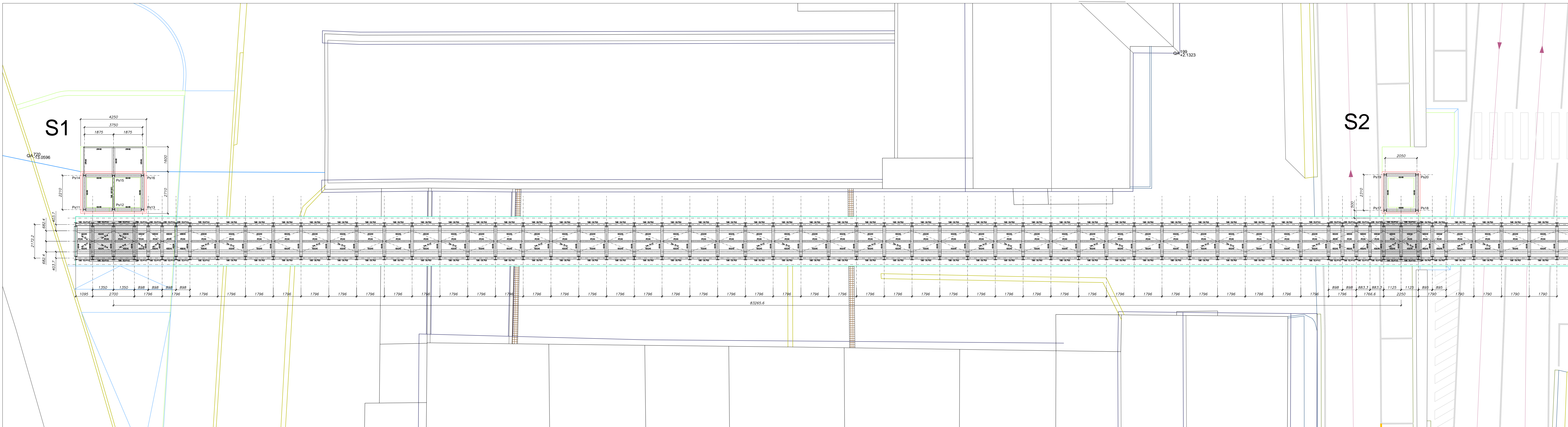
Apparecchi di appoggio ideali ad
assorbire sostanzialmente nella direzione

Apparecchi di appoggio idonei ad
assorbire spostamenti nella direzione
X non inferiori a 50 mm e a
garantire ritegni nella direzione Y

TUBO 168.3x10

TUBO 152.4x14.5

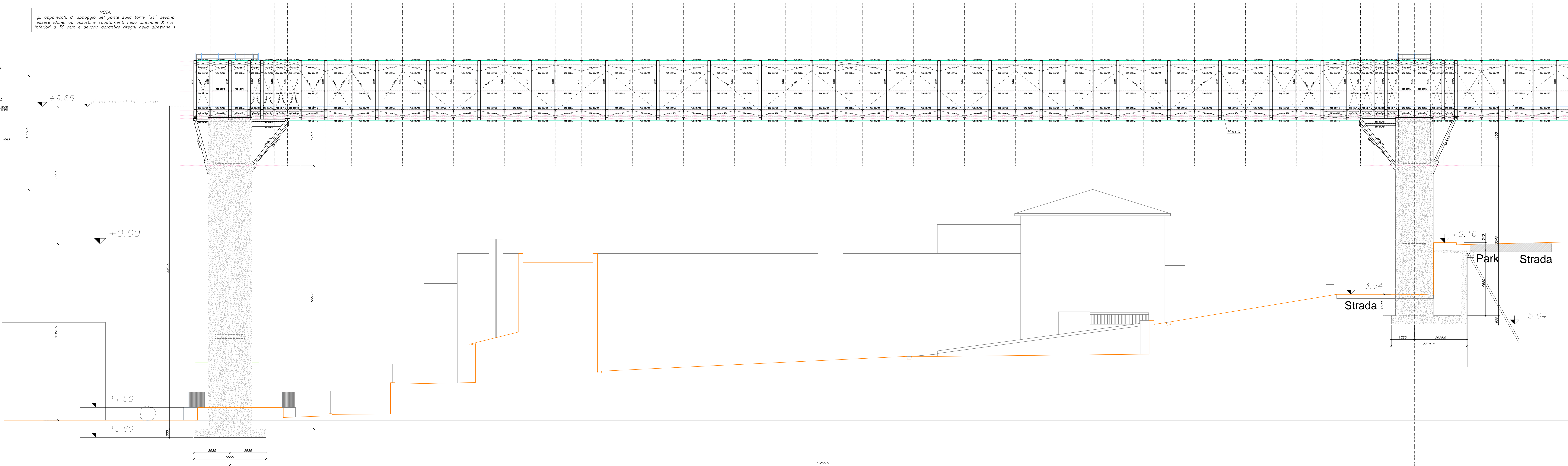
PIANTA IMPALCATO "CAMPATA 1"



PROSPETTO LATERALE "CAMPATA 1"

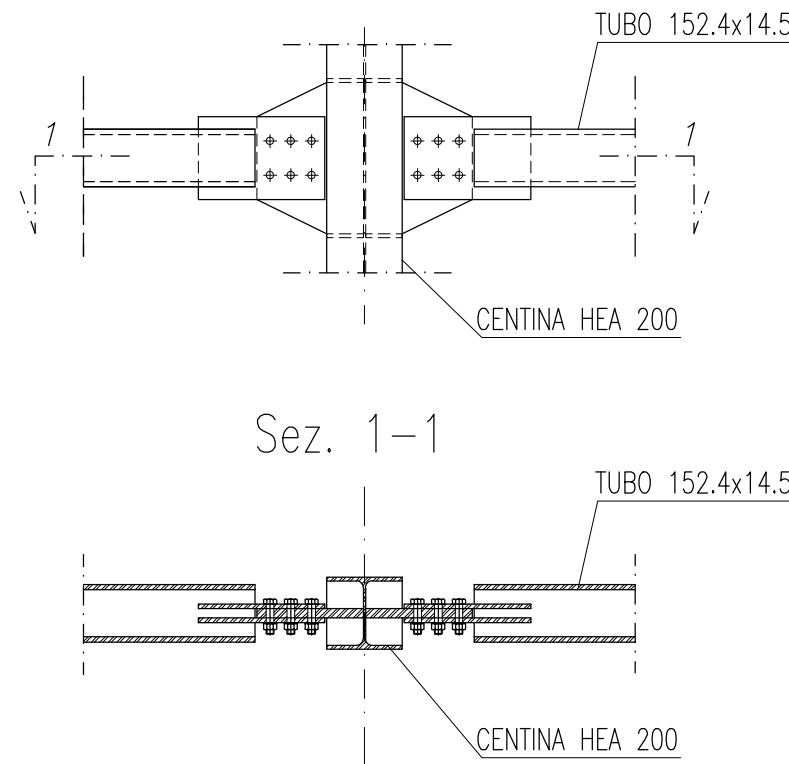
S1

S2

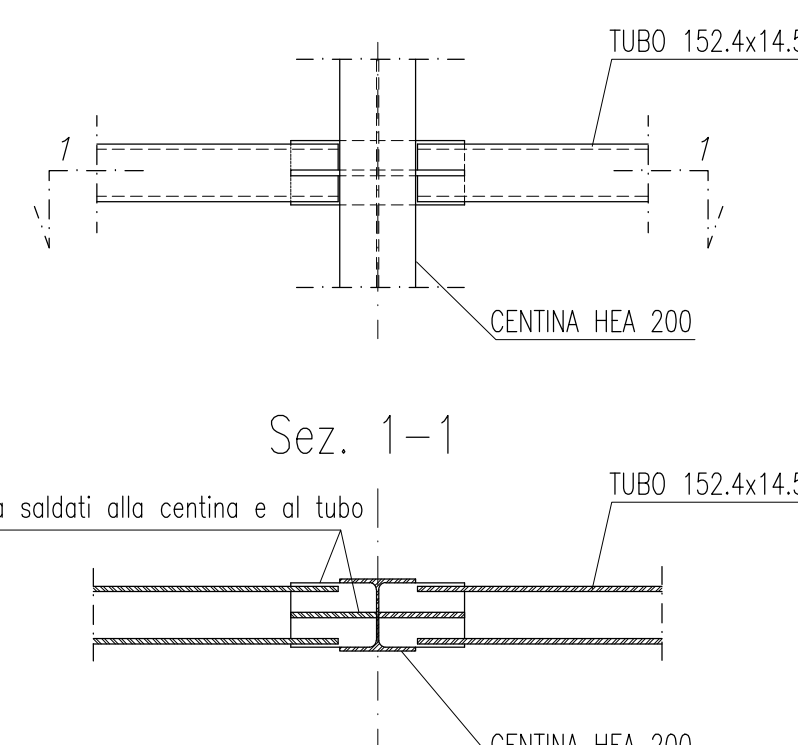


INDEX

Particolare 3
 dettaglio schematico
 tipologia attacco bullonato
 corrente – centina



Particolare 4
 dettaglio schematico
 tipologia attacco saldato
 corrente – centina



Particolare 5
 dettaglio schematico
 tipologia attacco saldato
 corrente - centina

